

Deckeldosen „Lorrain“, „Distel“, „Drachen“ und „Viereck“ aus den Sammlungen Fehr, Lenek, Roese und Geiselberger

Zu den bekanntesten Deckeldosen gehören sicher die Dosen, deren Urform „Carré“ [= Quadrat, Viereck] vielleicht bei Vallérysthal und/oder Portieux vor 1900 entstanden ist. Sie wurden als Dosen „Lorrain“ mit Weinlaub / Weintrauben-Dekor - anfangs mit Unterteller - in den Musterbüchern Portieux 1894, Planche 185, Nr. 3477, Portieux 1914, Pl. 326, Nr. 6666 und Portieux 1933, Pl. 325, Nr. 6666, sowie mit Distel-Dekor im Musterbuch Vallérysthal 1908, Planche 303, Nr. 3748 abgebildet. Die Bezeichnung „Viereck [= Carré]“ wurde in den Musterbüchern Fenne 1903 bis 1910 benutzt.

deuten, dass die Dose in der Zeit entstanden ist, als von vielen berühmten französischen (Glas-) Künstlern und Glasfabriken mit dem Wappen-Symbol „Distel“ der lothringischen Stadt Nancy gegen die Besetzung und die Einverleibung von Teilen Lothringens und des Elsaß in das Deutsche Reich nach dem Krieg 1870/1871 protestiert wurde. [s. PK 1998-1]

Abb. 2003-4/152

Deckeldose „Lorrain“ mit Weinlaub- / Weintrauben-Dekor
 MB Portieux 1894, Planche 185, Nr. 3477 Lorrain (+ Teller)
 MB Portieux 1914, Planche 326, Nr. 6666 Lorrain (+ Teller)
 MB Portieux 1933, Planche 325, Nr. 6666 Lorrain (o. Teller)

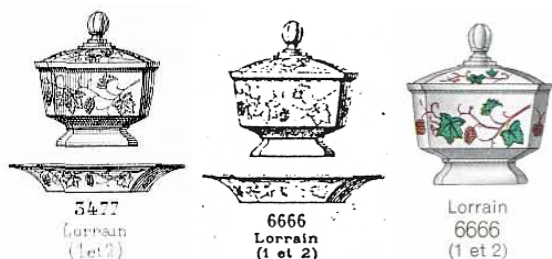


Abb. 2003-4/153

Deckeldose mit Distel-Dekor
 MB Vallérysthal 1908, Planche 303, Nr. 3748 (o. Teller)

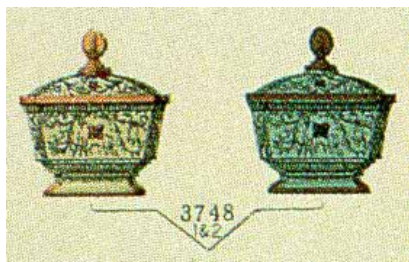
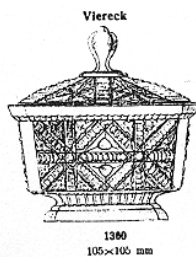


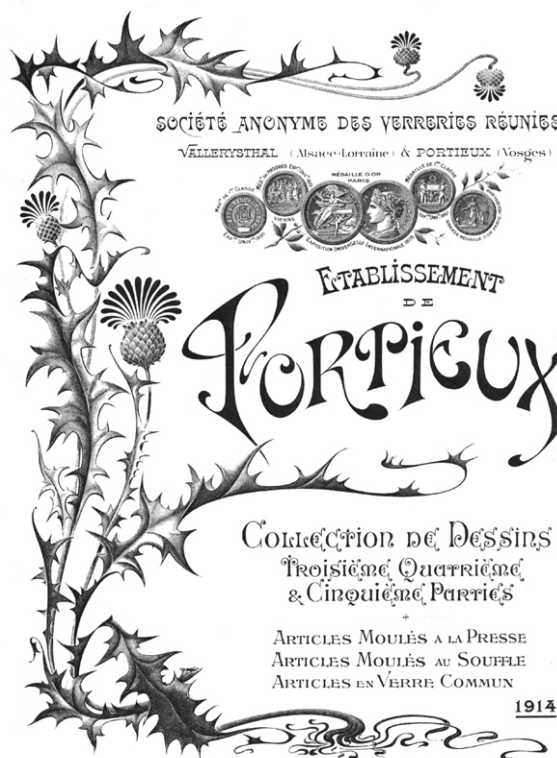
Abb. 2003-4/154

Deckeldose mit geometrischem Dekor (o. Teller)
 MB Fenne, um 1903/1909, Tafel 134, Nr. 1360, Viereck
 MB Fenne, um 1909/1910, Tafel 46, Nr. 363, Viereck
 MB Fenne, um 1909/1910, Tafel 47, Nr. 372, 373, 374



Das Muster aus Distel-Ranken und der Name der Deckeldose „Lorrain“ [= Lothringens] könnten darauf hin-

Abb. 2001-05/502
 Musterbuch Portieux 1914, Titelblatt mit Distel-Ranken
 Sammlung Triboulot



Dieses Distel-Motiv wurde in vielen Formen abgewandelt. Die runde Deckeldose „Distel“ von Vallérysthal (Abb. 2003-4/116) der Sammlung Fehr zeigt das Motiv in der deutlichsten Form und ist der Wappenpflanze von Nancy am ähnlichsten (s.a. Teller „Distel“ von Vallérysthal, Sammlung Billek, Abb. 1998-1/001). Es ist aber offensichtlich, dass die Bedeutung dieses Motivs bald vergessen wurde, während die Grundform dieser Dose in vielen Formen und mindestens 2 Größen (B/L 10,6 / 10,6 cm u. B/L 11,6 / 11,6 cm; die Maße schwanken, die Seiten sind oft eingezogen!) abgewandelt wurde und auf die vier Seitenflächen und den Deckel viele andere - meist pflanzliche Motive - aufgebracht wurden. Nachweisbar sind bisher nur 3 Grundtypen, die in den Glasfabriken Portieux, Vallérysthal und Fenne um 1900 bis um 1930 hergestellt wurden. Diese Dosen entstanden aus farblosem, farbigem und opak-farbigem Pressglas, sie wurden auch bunt bemalt oder vergoldet. In zwei Dosen mit Drachen-Paaren aus meiner Sammlung ist im Boden innen „SV“ in zwei unterschiedlichen Varianten

eingepresst. Das Glaswerk mit der Marke „SV“ konnte bisher nicht gefunden werden. Diese beiden Dosen hatte ich lange Zeit im Verdacht, moderne Replikat zu sein. Die opak-blaue Dose der Sammlung Fehr mit den vergoldeten Drachen-Paaren (Abb. 2003-4/156) ist aber sicher nicht modernen Ursprungs, so dass auch meine beiden Dosen außer Verdacht kommen.

Abb. 2002-2/246
Deckeldose mit Distel-Dekor
opak-blaues Pressglas, kalt vergoldet
Sammlung Roese, HR-187, H 11,8 cm, B/L 10,5 cm
Sammlung Geiselberger PG-522, farbloses Pressglas
H 11,8 cm, B/L 10,5 cm
Vallérysthal, um 1900
s. MB Vallérysthal 1908, Sucriers, Pl. 303, Nr. 3748



Abb. 2003-4/155
Deckeldose mit Teller, Distel-Dekor (Variante)
blaues Pressglas, H 11,6 cm, B/L 11,4 / 15,2 cm
Sammlung Geiselberger PG-470
s.a. Sammlung Lenek, blaues Pressglas
Vallérysthal, um 1900
s. MB Vallérysthal 1907, Blatt 237, Folio 231, Nr. 3827



Abb. 2003-4/156
Deckeldose mit Weintrauben, -blättern und -ranken
opak-weißes Pressglas, kalt bemalt, H 13 cm, D 11,5 cm
Sammlung Fehr
Portieux, um 1900
s. MB Portieux 1894, Pl. 185, Nr. 3477 „Lorrain“ (+ Teller)
MB Portieux 1914, Planche 326, Nr. 6666 Lorrain (+ Teller)
MB Portieux 1933, Planche 325, Nr. 6666 Lorrain (o. Teller)



Abb. 2002-2/245
Deckeldose mit geometrischem Pseudoschliff-Dekor
opak-blaues Pressglas, kalt vergoldet
Sammlung Roese, HR-460, H 11,5 cm, B/L 10,5 cm
Fenner Glashütte, um 1900
s. MB Fenne 1903-1909, Tafel 134, Nr. 1360 „Viereck“



Abb. 2003-4/157
 Deckeldose mit geometrischem Pseudoschliff-Dekor
 grünes Pressglas, H 11,5 cm, B/L 10,5 cm
 Sammlung Lenek
 Fenner Glashütte, um 1900
 s. MB Fenne 1903-1909, Tafel 134, Nr. 1360 „Viereck“



Abb. 2001-5/015
 Deckeldose mit Drachen-Paaren
 opak-grünes (u. opak-weißes) Pressglas, H 14 cm, L 11,6 /
 11,6 cm, Sammlung Geiselberger PG-170
 innen eingepresste Marke „SV“
 vgl. MB Vallérysthal 1908, Pl. 303, Nr. 3748 m. Distel-Dekor
 vgl. MB Portieux 1933, Pl. 325, Nr. 6666 m. Weintrauben-
 Dekor
 (SG: moderne Replikat e möglich!)



Abb. 2003-4/158
 Deckeldose mit Drachen-Paaren
 opak-hellblaues Pressglas, kalt vergoldet, H 12 cm, D 10,8
 cm
 Sammlung Fehr
 innen eingepresste Marke „SV“
 Hersteller unbekannt, Frankreich?, um 1900
 vgl. MB Vallérysthal 1908, Pl. 303, Nr. 3748 m. Distel-Dekor
 vgl. MB Portieux 1933, Pl. 325, Nr. 6666 m. Weintrauben-
 Dekor
 s.a. Sammlung Geiselberger PG-170
 (SG: moderne Replikat e möglich, die Dose Fehr ist wegen
 der Art der goldenen Bemalung aber eher alt!)



Abb. 2003-4/159
 Deckeldose mit Drachen-Paaren
 uran-gelbes Pressglas, H xxx cm, D xxx cm
 Sammlung Lenek
 Hersteller unbekannt, Frankreich?, um 1900



Abb. 2003-4/160
 Deckeldose mit Blütenranken
 opak-weißes Pressglas, kalt bemalt, H 13,5 cm, D 11,5 cm
 Sammlung Fehr
 innen eingepresst „SV“
 Hersteller unbekannt, Frankreich, um 1900



Abb. 2003-4/161
 Deckeldose mit Ranken und Blättern
 blaues Pressglas, H xxx cm, B/L xxx cm
 Sammlung Lenek
 Hersteller unbekannt, Frankreich, um 1900



Abb. 2001-1/142
 Deckeldose mit Ranken und Blättern
 opak-weißes Pressglas, kalt bemalt u. vergoldet
 Sammlung Roese HR 229
 Marke Vallérysthal, 1890
 vgl. Baumgärtner, Glaskunst, Abb. 73, blau-opakes Glas



Abb. 2003-4/162
 Deckeldose mit Ranken und Blättern
 kobalt-blaues Pressglas, H xxx cm, B/L xxx cm
 Sammlung Lenek
 s. Abb. 2001-1/142
 Vallérysthal, um 1890, s. Abb. 2001-1/142



Abb. 2003-4/163
 Deckeldose mit Insekten (Eintagsfliegen?), sechs-eckig
 opak-weißes Pressglas, kalt bemalt, H 13 cm, D 13 cm
 Sammlung Fehr
 eingepresst „SV“
 Hersteller unbekannt, Frankreich, um 1900



Abb. 2003-4/165
 Deckeldose mit geometrischem Pseudoschliff-Dekor
 farbloses Pressglas, teilw. vergoldet
 H m. Lilien-Knauf 12 cm, L 12 cm
 eBay Art.Nr. 2556454128, Deutschland, € 10,50
 Hersteller unbekannt, Frankreich, Deutschland, um 1900



Abb. 2003-4/164
 Deckeldose mit Dreiecken, gefüllt m. Pseudoschliff
 opak-grünes Pressglas, H xxx cm, B/L xxx cm
 auch farbloses Pressglas
 Sammlung Fehr
 s. Haupt-Katalog Brockwitz 1921, Tafel 57, Zuckerdosen,
 Nr. 8853, kalt dekoriert [Abb. 2000-1/302]



Abb. 2003-4/166
 Deckeldose mit Blütenranken, acht-eckig
 opak-weißes Pressglas, kalt vergoldet, H 13,5 cm, B 11 cm
 auch opak-grünes und opak-blaues Pressglas
 Sammlung Fehr
 opak-blaue Dose eingepresst „VALLERYSTHAL“
 Vallérysthal / Portieux, um 1900
 s. Abb. 04-2000/405
 MB Vallérysthal 1907, Blatt 234, Folio 230
 Sucriers non rebrûlés, Nr. 3758



Abb. 2003-4/167
 Deckeldose mit Ranken, Bändern, Muscheln u. Sablée
 blaues Pressglas, H 8 cm, B/L 12,4 cm, Deckel fehlt
 Sammlung Geiselberger PG-716
 Hersteller unbekannt, Frankreich, um 1900



Abb. 2003-4/168
 Deckeldose mit geometrischem Pseudoschliff-Dekor
 blaues Pressglas, H xxx cm, B/L xxx cm
 Sammlung Lenek
 Hersteller unbekannt, Frankreich, um 1900



Siehe auch:

- PK 1998-1** Franke, Billek, SG, Der Teller aus Valléysthal mit dem Distel-Motiv
PK 1998-1 Schmöll gen. Eisenwerth, Distel im Wappen von Nancy als Motiv im lothr. Kunsthandwerk; Auszug aus Schmöll, Nancy 1900, Jugendstil in Lothringen, Stadtmuseum München
PK 2001-5 SG, Eine Deckelvase mit Neu-Rokoko-Dekor, Abb. 2001-5/015 (u. Abb. 1999-2, S. 22)
 Deckeldose mit Drachen-Dekor

Abb. 2003-4/169
 Henkelkorb mit Fischen, Langusten und Wasserpflanzen, farbloses Pressglas, H 19 cm, D 19 cm, Abriss!
 Sammlung Fehr, [eBay Art.Nr. 2560848048, Sept. 2003], Hersteller unbekannt, Frankreich?, um 1920
 s.a. Abb. 2003-4/074 u. Abb. 2003-4/075 sowie Abb. 2003-4/364

