

Sotheby, England: What is it?

Artikel aus *Glass Collector's Digest*, Vol. 10, Nr. 5, Feb / März 1997, S. 88 f.

Yvonne Dennis aus Edwardstown, Süd-Australien schrieb an *Glass Collector's Digest*:

„Diese Teekanne ist Teil eines Sets mit 11 Gläsern: 4 Tassen und Untertassen, Milchkännchen und Zuckerdose mit Deckel [lidded sugar]. Jede Tasse und Untertasse weist ein anderes Muster auf und die Innenseite der größeren Gläser ist nicht glatt sondern gezackt [?; indented]. Sotheby, England, hat mir die Auskunft gegeben, dass die Gläser von Hoffmann kommen, einem deutschen Dilletanten mit reichen Eltern [a German diletante of wealthy parentage], der sich Mitte des 19. Jhdts. spielerisch mit dem Glasmachen beschäftigte [played at making glass]. Kann einer Ihrer Leser etwas Licht in die Sache dieser Gläser bringen? Wie hoch ist ihr ungefähre Wert?“

Abb. 2001-04/051
Teekanne und 2 Tassen (Entw. Alexander Pfohl)
aus GCD 10/05-1997, S. 88
dunkelrot-opakes Pressglas (soweit a. d. Abb. erkennbar)
Heinrich Hoffmann, Gablonz, um 1938



SG: Die endgültige Antwort von GCD ist leider unbekannt! Soweit dies aus der Abbildung von GCD zu erkennen ist, stammt das Teeservice tatsächlich von Heinrich Hoffmann (1875-1939), Gablonz, um 1938, also Mitte des 20. Jhdts. Der Entwurf des orientalischen Dekors stammt von Prof. Alexander Pfohl. [Um 1938 Entwürfe von Alexander Pfohl für Kaffeekannen in Pressglas-Technik um 1938, elfenbein-farben opakes Glas „Ivory-Glas“; Ricke 1982, Abb. 44, Sellner 1995, S. 93, 99] (Dieses Muster habe ich allerdings bisher in keiner Veröffentlichung gesehen.)

So kann man sich täuschen!

SG: Dilletant: vom italienischen *dilletare*, d.h. lieben; Liebhaber einer Kunst oder Wissenschaft, der sich bloß zum Vergnügen damit beschäftigt. [Brockhaus 1894, bd 5, S. 309]

Abb. 2001-04/052
Zuckerdose m. oriental. Dekor (Entw. Alexander Pfohl)
Sammlung Hosch, dunkelrot-opakes Pressglas
Heinrich Hoffmann, Gablonz, um 1938



Abb. 2001-04/053
Sahnekännchen m. oriental. Dekor (Entw. Alexander Pfohl)
Sammlung Hosch, dunkelrot-opakes Pressglas
Heinrich Hoffmann, Gablonz, um 1938



Abb. 2001-04/054
Teekanne m. oriental. Dekor (Entw. Alexander Pfohl)
Sammlung Hosch, dunkelrot-opakes Pressglas
Heinrich Hoffmann, Gablonz, um 1938

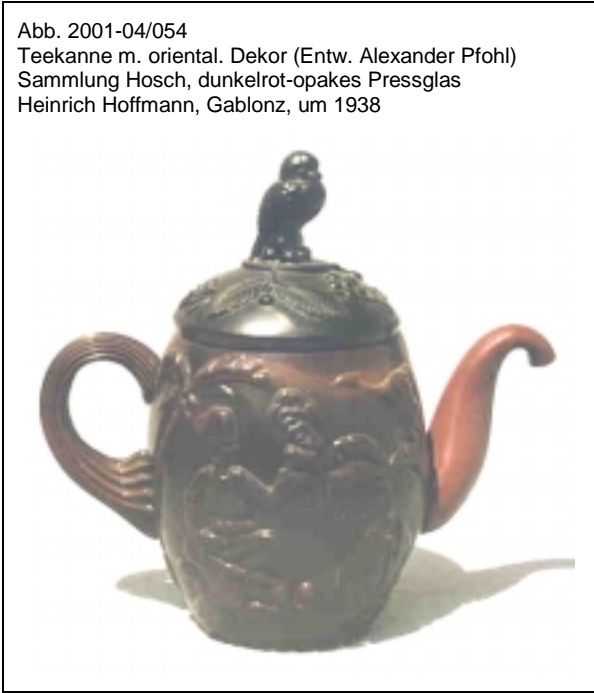


Abb. 2001-04/055
Teekanne m. oriental. Dekor (Entw. Alexander Pfohl)
Sammlung Hosch, dunkelrot-opakes Pressglas
Heinrich Hoffmann, Gablonz, um 1938

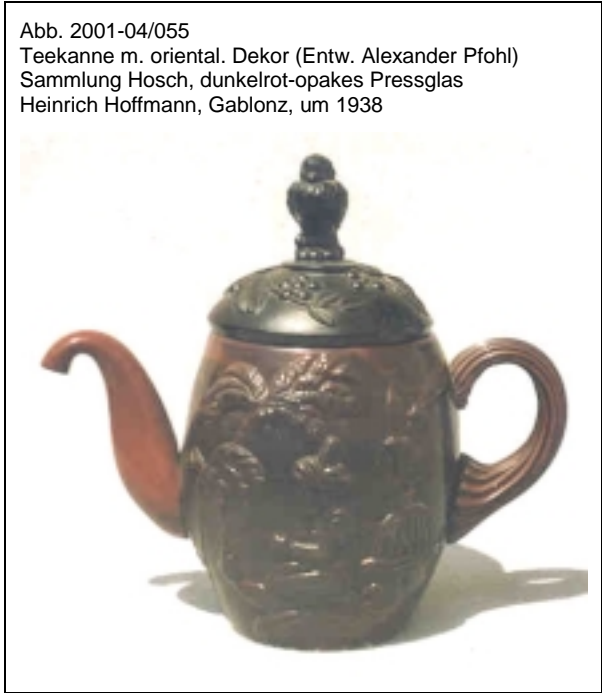


Abb. 2001-04/056
Teekanne, Tasse, Kännchen u. Zuckerdose (Entw. Alexander Pfohl)
Sammlung Hosch, dunkelrot-opakes Pressglas m. teilweise schwarz-brauner Oberfläche, Heinrich Hoffmann, Gablonz, um 1938



Abb. 2001-04/057

Entwurfszeichnung Alexander Pfohl für Service m. orient. Dekor für Heinrich Hoffmann, Gablonz, um 1938
Sammlung Hosch

Abb. 2001-04/058

Entwurfszeichnungen Prof. Alexander Pfohl für Kaffeekannen in Pressglas-Technik für Heinrich Hoffmann, Gablonz, um 1938-1940
aus Ricke 1982, S. 89