

Helmut Roesse

August 2004

Wieder einmal: interessante Pressgläser der Sammlung Roesse

Sehr geehrter Herr Geiselberger,

in der Anlage übersende ich Ihnen die Fotos von einigen Neuerwerbungen der letzten Zeit. ... Der Markt hier gibt kaum noch etwas Nennenswertes her.

Mit freundlichen Grüßen
Helmut Roesse

Abb. 2004-3/169
Toilettenständer für Damenutensilien
auf hohlem Landschaftssockel ein Bambusrohr, umwunden
von einer Bambusschlange
opalisierendes Pressglas, Reste von eingebrannter Vergol-
dung und Emailmalerei, H 21 cm, D 11 cm
Sammlung Roesse HR 575
Signatur Baccarat, um 1870



Abb. 2004-3/170
Obstschale, Radiolaren-Dekor
farbloses Pressglas, H 8,5 cm, D 26 cm
Sammlung Roesse HR 574
eingepresste Marke „G.S.&C.“
Glashütte AG vorm. Gebrüder Siegwart & Co.
Stolberg b. Aachen, 4. Viertel 19. Jhdt.
siehe auch HR 495, Abb. 2002-2/048



Abb. 2002-2/048
Schale m. Oliven-, Girlanden- und Ranken-Dekor, Grund
unregelmäßiges Sablée
farbloses Pressglas, H 6 cm, L 18 cm, B 18 cm
Sammlung Roesse, HR-495
im Fond der Schale eingepresste Marke „G.S.&C.“
Glashütte AG vorm. Gebrüder Siegwart & Co.
Stolberg b. Aachen, um 1900



Abb. 2004-3/171
 Blatt-förmige Fußschale, sechs blatt-förmige Teller
 der als Astwerk gestaltete Fuss ist angesetzt
 farbloses Pressglas, H 12 cm, D 23 cm
 Sammlung Roese HR 540
 ohne Marke, s. MB Meisenthal 1907, Tafel 111, Nr. 2098/99
 siehe PK 2002-5, Abb. 2002-5/221
 siehe Wendl, Rudolstadt, Auktion 49, Juni 2004, Los Nr.
 2046 (blaues Pressglas)



Abb. 2004-3/172
 Große Schale in Form eines Bootes, Steineldekor
 farbloses Bleiglas-Pressglas, H 9 cm, L 25 cm, B 10,5 cm
 Sammlung Roese HR 560
 ohne Marke, Brockwitz
 s. Hauptkatalog 1915, Tafel 56, Nr. 14324, Hammonia



Abb. 2004-3/173
 Salz-Pfeffer Behälter in Form eines Schwans
 farbloses Pressglas, H 7 cm, L 14 cm, B 8,5 cm
 Sammlung Roese HR 542
 ohne Marke, vielleicht Val St. Lambert, 1. Viertel 20. Jhdt.



Abb. 2004-3/174
 Deckeldose als Fisch
 opak-hellblaues Pressglas, H 8,2 cm, L 19 cm, B 7 cm
 Sammlung Roese HR 339
 ohne Marke, Vallérysthal, um 1900
 s. MB Vallérysthal 1907, Blatt 234, Folio 230, Nr. 3911



Abb. 2004-3/175
 Deckeldose als Eichel mit Eichhörnchen
 opak-hellblaues Pressglas, H 11,5 cm, L 17,2 cm, B 8,5 cm
 Sammlung Roese HR 386
 ohne Marke, Vallérysthal, um 1900
 s. MB Vallérysthal 1907, Blatt 234, Folio 230, Nr. 3768



Abb. 2004-3/176
 Menagenschale mit Blättern
 farbloses Pressglas, H 3 cm, L 23,5 cm, B 20 cm
 Sammlung Roese HR 555
 zum Dekor siehe PK 2003-4, S. 155, Abb. 2003-4/305
 siehe PK 2003-4-09, MB Bayel/Fains 1923, Abb. 1682
 siehe Fenner Glashütte um 1895

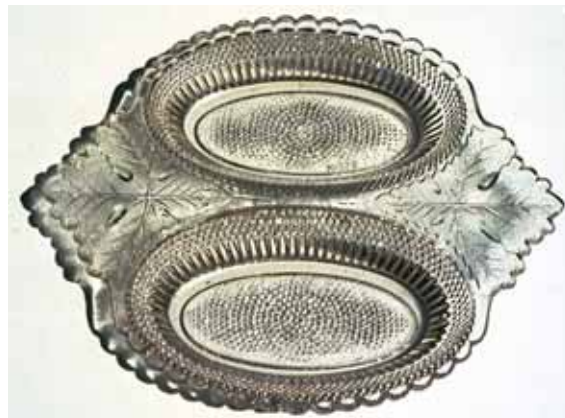


Abb. 2004-3/177
 Flache Fußschale mit Heckenrosen
 rotbraunes Pressglas, lüstriert, H 10 cm, D 22,5 cm
 Sammlung Roese HR 570
 ohne Marke
 Hersteller unbekannt, Brockwitz ?, um 1910



Abb. 2004-3/178
 Becher mit vierpassiger Kreuzblume, in 4-teilige Holzmodell
 form-geblasenes Glas, verlaufende Kupfer-Rubin-Ätzung,
 eingebrannte Vergoldung, Sandabriss, H 13 cm, D 7,5 cm
 Sammlung Roese HR 573 u. HR 517 (rechts farbl. Glas)
 ohne Marke, Zagreb, 1890 bis 1905 (zugeschrieben)
 vgl. Abb. 2004-1-05/005
 Musterbuch STS Zagreb 1934, Tafel 2, Becher, geblasen u.
 graviert bzw. pressgeblasen (Nr. 72, 75, 76, 77, 78)



Abb. 2004-3/179
 Fußbecher mit Tulpen
 farbloses Pressglas m. roter Bemalung u. Vergoldung, H
 14,5 cm, D 7,5 cm
 Sammlung Roese HR 518
 ohne Marke
 s. MB Inwald 1914, Nr. 6528



Abb. 2004-3/180
 Becher, auf zwei Kartuschen je ein Schwan
 farbl. Pressglas, weiße Emailmalerei, H 10 cm, D 7,6 cm
 Sammlung Roese HR 562
 vgl. Preis-Kurant Pressglas Inwald 1914, Nr. 6383, „Wal-
 zenbrillant“
 s.a. Abb. 2004-3/251, Sammlung Geiselberger PG-796
 s.a. Sammlung Vogt (ohne Abb.)



Abb. 2004-3/181

Deckeldose m. Weintrauben, gold-farbene Kaltmalerei
opak-hellblaues Pressglas, H 15 cm, D 11,4 cm
Sammlung Roese HR 541
ohne Marke
s. MB Portieux 1894, Planche 184, Nr. 3466
wahrsch. Pressung 1. Hälfte 20. Jhdt.
s.a. Chiarenza 1998, S. 84, Abb. 174



Abb. 2004-3/183

Runde Deckeldose mit Kuh auf der Weide
opak-weißes Pressglas m. bunter Kaltmalerei, H 7,5 cm, D
11,3 cm
Sammlung Roese HR 548
ohne Marke, Vallérysthal, um 1900
s. MB Vallérysthal 1907, Blatt 240, Folio 232, Nr. 3899
siehe auch unten:
SG ..., Deckeldosen mit Kühen



Abb. 2004-3/182

Becher
farbloses, hochbleihaltiges Presskristall, H 12 cm, D 9,3 cm
Sammlung Roese HR 506
Baccarat, um 1835
s. MB Launay, Hautin & Cie. 1840, Planche 66, Nr. 2146 B
(2)



Abb. 2004-3/184

Deckeldose mit senkrechten Rillen und Flächen
opak-weißes Pressglas, H 12,5 cm, D 11,3 cm
Sammlung Roese HR 571
ohne Marke, Vallérysthal, um 1900
s. MB Vallérysthal 1907, Blatt 234, Folio 230, Nr. 3777



Abb. 2004-3/185
 Statuette „Die Kunst“
 blaues Glas, säure-mattiert, H 16 cm, D 9,5 cm
 Sockel schwarzes Glas
 Sammlung Roese HR 556
 Hersteller Riedel, Polaun, Isergebirge, um 1880

Von den Figuren fehlt jetzt nur noch "Die Landwirtschaft"



Abb. 1999-5/074
 Statuette „Das Handwerk“ („Die Technik“)
 farbloses Glas, säure-mattiert, H 16 cm, D 9,5 cm
 Sockel schwarzes Glas
 Sammlung Roese HR 147
 Hersteller Riedel, Polaun, Isergebirge, um 1880



Abb. 1999-5/075
 Statuette „Die Wissenschaft“
 farbloses Glas, säure-mattiert, H 16 cm, D ? cm
 Sockel schwarzes Glas
 Sammlung Stopfer
 Hersteller Riedel, Polaun, Isergebirge, um 1880



Abb. 2004-3/186
Kugelförmige Deckeldose mit Diamanten (Karo)
farbloses Pressglas, H 16 cm, D 12 cm
Sammlung Roese HR 558
im Hohlfuß eingepresste Marke „Portieux“
s. MB Portieux 1894, Planche 184, Nr. 3468



Abb. 2004-3/187
Runde Zuckerdose, außen gerippt
farbloses Pressglas, H 16 cm, D 12,2 cm
Sammlung Roese HR 171
ohne Marke, Villeroy+Boch 1870
s. MB Villeroy & Boch 1874, Tafel 34, Abb. 468



Abb. 2004-3/188
Schmuckdose mit montiertem Deckel, Bild von Schloss Neuschwanstein, farbloses Pressglas, H 7 cm, L 11 cm, B 8 cm
Sammlung Roese HR 557, ohne Marke, Hersteller unbekannt, Schlesien ?, um 1910

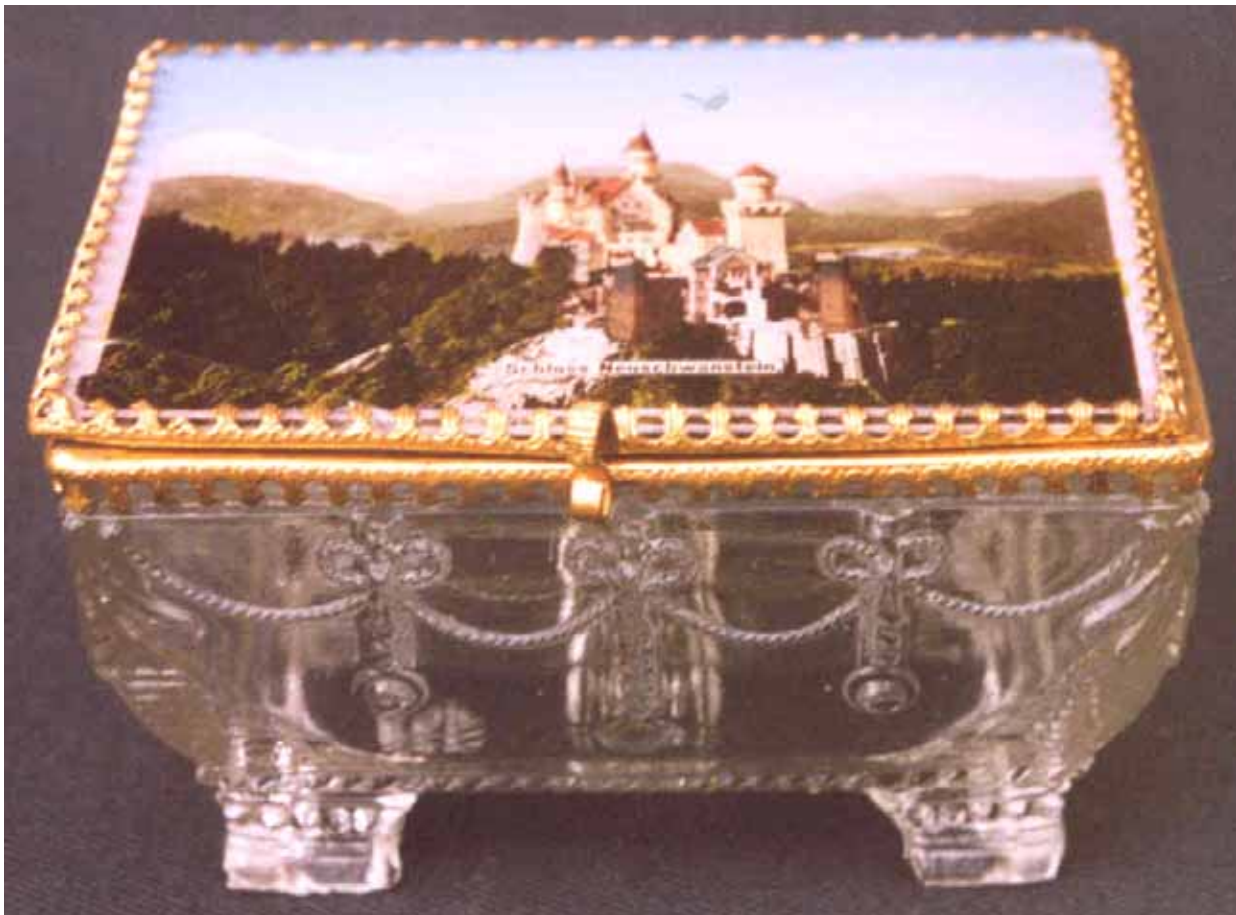


Abb. 2004-3/189 a

Ovale Schale, Pseudo-Schliff, auf der Unterseite des Bodens eingeklebte Fotografie von „Murrhardt, Walderichskirche“
 uran-grün-gelbliches Pressglas, Rand mit opak-weißer Anlauffarbe, H 4 cm, L 20 cm, B 16 cm, Sammlung Roese HR 547
 SG: vgl. Dekor Abb. 1999-5/094, Tafelaufsatz aus Glas und versilbertem Metall, aus Chiarenza 1998, S. 30, Abb. 35, Davidson
 vgl.a. PK Abb. 2003-1/050, Schale „Rheingrafenstein“, PG-627, m. Reg.Nr. Davidson von 1893
 Zur Schale Sammlung Roese, HR 547, siehe auch PK Abb. 2004-3/189 b, S. 142!



Abb. 2003-1/050

kleine ovale Schale, Pseudo-Diamantenschliff, auf der Unterseite des Bodens eingeklebte Fotografie von „Münster am Stein. Der Rheingrafenstein“ (Münster bei Kreuznach a.d. Nahe), uran-grün-gelbes Glas, Rand mit milchiger Anlauffarbe, H 5 cm, B 12,7 cm, L 17 cm
 Sammlung Geiselberger PG-627
 auf der Innenseite unten eingepresste engl. Reg.Nr. RD 217752 [6. Sept. 1893, n. Thompson 1989, S. 152]
 George Davidson & Co., Teams Flint Glass Works, Gateshead-on-Tyne, Primrose Pearline



Abb. 1999-5/094

Tafelaufsatz aus Glas und versilbertem Metall
 blaues Pressglas, Rand mit Anlauffarbe, H 20,3 cm, D 23,5 cm
 registriert 6. Sept. 1893, No. 217752
 George Davidson & Co., Teams Flint Glass Works, Gateshead-on-Tyne, Blue Pearline (ab 1889)
 aus Chiarenza 1998, S. 30, Abb. 35



Siehe auch:

- PK 1999-3 Roese, Eine beachtliche Neuerwerbung von Riedel, Polaun (und Gegossenes Glas)
- PK 1999-5 SG, Figuren aus Pressglas von Riedel, Polaun, Isergebirge - Kleinplastiken von Riedel
- PK 2001-1 Roese, Schöne Pressgläser aus der Sammlung Roese
- PK 2002-2 Roese, Schönes Pressglas aus der Sammlung Roese, Zweiter Teil
- PK 2002-2 Roese, Eine gemarkte Schale von Gebrüder Siegwart, Stolberg b. Aachen