

Gläser von Halama: Fotografien für MB GLASSEXPORTE „INGRID“ um 1960

Herr Neumann konnte aus der Sammlung eines Geschäftsmannes aus Tschechien eine umfangreiche, kunterbunte Sammlung von Dokumenten erwerben, die offenbar aus den Jahren nach dem Ende des 2. Weltkriegs in der Tschechoslowakei stammen. Es sind Dokumente aus den Jahren, in denen viele kleine und große, private Unternehmen der Glasbranche in der Region Gablonz [Jablonec nad Nisou] enteignet, verstaatlicht und zentralisiert wurden und damit untergegangen sind.

Zu diesen Dokumenten gehört auch ein **modernes Album mit Fotografien von 29 Gläsern. Im Vergleich mit Musterbildern des Glasunternehmens Halama, Železný Brod [Eisenbrod], die wahrscheinlich um 1939 entstanden sind, zeigt sich, dass die meisten Fotografien Gläser von Halama wiedergeben.** (PK 2005-3, Anhang 08, SG, Musterbilder Halama um 1939, ergänzt)

Alle Fotografien wurden beschnitten und montiert, damit die Gläser besser erkennbar sind.

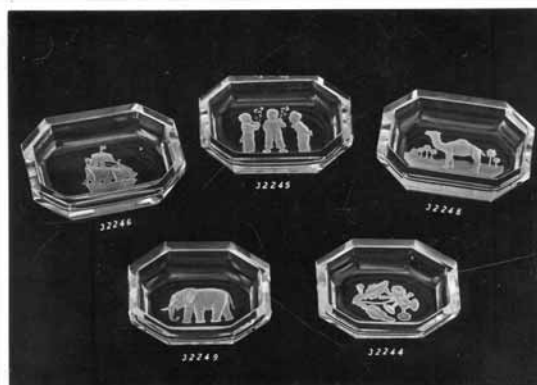
Abb. 2005-3/348
Schälchen mit negativen Reliefgravuren
Nr. 32502, 32255, 32499, 32500, 32501
Nr. 32254, 32251, 32252, 32250, 32253
ehem. Heinrich Hoffmann, Gablonz [Jablonec], um 1927
Sammlung Neumann



Die ersten 4 Fotografien bilden **Schälchen mit negativen Reliefgravuren** ab, die ursprünglich von dem Glasverleger **Heinrich Hoffmann, Gablonz [Jablonec], um 1927** erstmals hergestellt wurden. (s. PK

2001-2, Anhang 04, MB Hoffmann 1927) Die Schälchen tragen auf den Fotos 5-stellige Nummern, wie sie ab 1949 von der zentralen staatlichen Handels- und Export-Organisation „GLASSEXPORTE“ und ab 1952 von der Zweig-Organisation „JABLONECGLASS“ verwendet wurden. Solche Schälchen wurden in MB GLASSEXPORTE 1948 angeboten. (siehe PK 2005-3, Anhang 07)

Abb. 2005-3/349
Schälchen mit negativen Reliefgravuren
Nr. 32240, 32239, 32242, 32241, 32243
Nr. 32246, 32245, 32248, 32249, 32244
ehem. Heinrich Hoffmann, Gablonz [Jablonec], um 1927
Sammlung Neumann



Zwei Fotografien zeigen **Flakons, die dem Glasverleger Curt Schlevogt, Gablonz, zugeschrieben wurden, aber nicht von ihr hergestellt und angeboten wurden.** (siehe dazu PK 2005-3, SG, Sechs geheimnisvolle Fotografien mit Flakons aus Jablonec n. N. um 1945-1948, zugeschrieben „NÁRODNÍ SPRÁVA CURT SCHLEVOGT JABLONEC n. N.“)

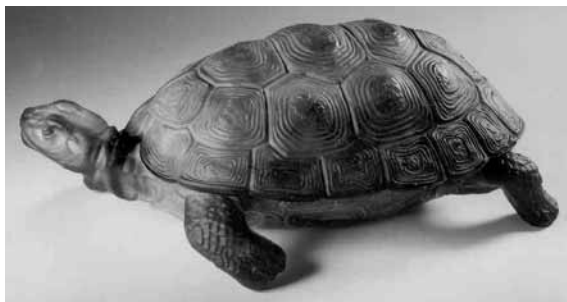
Zwei Fotografien zeigen **Flakons mit Weinlaub-Dekor und Stopfen mit einer zwischen Blüten sitzenden Frau**, die vom Glasverleger **Curt Schlevogt, Gablonz, ab 1934** angeboten wurden, sowie eine **Schildkröte**. (Flakons s. PK 2001-3, Anhang 04, MB Schlevogt 1939, Seite 19, Nr. 11) Die Flakons wurden auch in MB GLASSEXPORTE „Ingrid“, um 1960, angeboten. (siehe PK 2003-4, Anhang 06, Tafel 8 und 15). Die Schildkröte stammt ursprünglich von Riedel 1885, s. MB Riedel 1885, Tafel 134, Nr. 360, Schildkröte, Abb. 2005-3-

01/095. In den 1930-er Jahren wurde sie von Schlevogt und Halama angeboten, abgebildet in PK 2001-3, Anhang 04, MB Schlevogt 1939, Seite 27, Schmuckdose in jade, Nr. 418. Auf einer Mustertafel von Halama hat die Schildkröte die Nr. 360!

Abb. 2005-3/350
Flakons mit Weinlaub-Dekor und Stopfen mit einer zwischen Blüten sitzenden Frau
ehem. Curt Schlevogt, Gablonz, ab 1934
s. MB GLASSEXPORTE 1960, Tafel 8, Nr. 11/12 u. Tafel 15
Sammlung Neumann



Abb. 2005-3/351
Schildkröte als Dose, Riedel 1885 Nr. 360, Halama Nr. 360
Curt Schlevogt, Gablonz, ab 1934, Nr. 418
Sammlung Neumann



Ein Foto zeigt eine Dose mit dem Kopf eines Fauns mit einer Flöte. Diese Dose wurde ursprünglich vom Glasunternehmen Rudolf Hloušek, Železný Brod, um 1939, angeboten. In MB JABLONECGLASS um 1952 erscheint die Dose auf Tafel 36 mit der Nr. 21998.

Ein weiteres Bild zeigt eine Vase mit Frauenakten, die in den bisher gefundenen Musterbildern Halama 1939 als Nr. 1919 nachweisbar ist. Auf der Rückseite des Fotos ist die Nummer „21919“ angegeben.

Abb. 2005-3/352
Dose mit dem Kopf eines Fauns mit einer Flöte
ehem. Rudolf Hloušek, Železný Brod, um 1939
s. MB JABLONECGLASS um 1952, Tafel 36, Nr. 21998
Foto entspricht genau der Grafik
in MB GLASSEXPORTE 1960, Tafel 22, Nr. 21998
Sammlung Neumann



Abb. 2003-4-06/022 (Ausschnitt)
MB GLASSEXPORTE „Ingrid“ um 1960, Tafel 22
Dose Nr. 21988
Sammlung Jones-North



Abb. 2005-3/353
Vase mit Frauenakten, farbloses, mattiertes Pressglas
auf der Rückseite des Fotos Nr. „21919“
Foto genau wie Foto Halama 1939, Nr. 1919
Sammlung Neumann



Alle folgenden Fotografien zeigen Gläser, von denen viele auf Musterbildern der Glashandlung František Halama, Železný Brod, nachzuweisen sind. (siehe folgende Seiten)

Abb. 2005-3/354
 Vase „Frauen mit Sternen“, Nr. 25305
 jade-grünes Pressglas
 Musterbild Halama 1939, Nr. 1663
Rückseite des Fotos mit Stempel „GLASSEXP...“
 nicht in MB JABLONECGLASS um 1952
Foto genau wie Grafik
 in MB GLASSEXP... um 1960, Tafel 2, Nr. 25305
 Sammlung Neumann



Abb. 2005-3/355
 Vase „Frauen mit Sternen“, ohne Nummer
 farbloses, tlw. matt. Pressglas
Rückseite des Fotos mit Nr. „III/141/21663“
 Musterbild Halama 1939, Nr. 1663
 nicht in MB JABLONECGLASS um 1952
Foto genau wie Foto Halama 1939, Nr. 1663
 s. MB GLASSEXP... um 1960, Tafel 2, Nr. 25305
 Sammlung Neumann



Auf mindestens einer Fotografie, jade-grüne Vase mit Frauen und Sternen, Nr. 25305, befindet sich auf der

Rückseite ein **Stempel: „GLASSEXP... Czechoslovak. Glass Export Co. Ltd., ADVERTISING DIVISION, JABLONEC n. N.“** Diese Vase ist in den Musterblättern Halama nicht zu finden, stammt aber wahrscheinlich von Halama. Sie wird in MB GLASSEXP... 1960 auf Tafel 2 als Nr. 25305 abgebildet.

Abb. 2005-3/356
 Vase „Frau mit Vogel“, ohne Nummer
 Musterbild 9, Halama 1939, Nr. 1599/25359
Foto genau wie Foto Halama 1939, Nr. 1599
 s. MB JABLONECGLASS um 1952, Tafel 13, Nr. 25359
 nicht in MB GLASSEXP... um 1960
 Sammlung Neumann



Abb. 2005-3/357
 Vase „Rehe“, ohne Nummer
 Musterbild 2, Halama 1939, Nr. 25298
 s. MB JABLONECGLASS um 1952, Tafel 7, Nr. 25298
 nicht in MB GLASSEXP... um 1960
 Sammlung Neumann



Abb. 2005-3/358
 Vase „Frauen“, ohne Nummer
 Musterbild Halama 1939, Nr. 1940V
Foto genau wie Foto Halama 1939, Nr. 1940 V
 s. MB JABLONECGLASS um 1952, Tafel 3, Nr. 25370
 nicht in MB GLASSEXPOR um 1960
 Sammlung Neumann



Abb. 2005-3/359
 Vase „Frauenkopf“, Nr. 25313
 Musterbild 9, Halama 1939, Nr. 25315
 s. MB JABLONECGLASS um 1952, Tafel 13, Nr. 25315
 Nummer geändert
 nicht in MB GLASSEXPOR um 1960
 Sammlung Neumann



Es ist unbekannt, wann diese Fotografien gemacht wurden. Sie sind alle von guter Qualität und wirken wie neu. Sicher sind sie erst vor kurzer Zeit in dem modernen Album zusammen eingeklebt worden. Es scheint, dass sie zur Vorbereitung von Anzeigen und/oder Katalogen von GLASSEXPOR bereits vor vielen Jahren, wahrscheinlich spätestens um 1960 gemacht wurden. **Einige der Fotos entsprechen vollständig den in MB GLASSEXPOR um 1960 verwendeten Grafiken**

(siehe Hinweise bei der Abbildung). Bei vielen Fotografien sind auf den Fotografien die von GLASSEXPOR ab 1948 verwendeten 5-stelligen Nummern angebracht worden. Diese Nummern wurden z.T. verwechselt oder falsch auf den Fotos eingetragen oder später noch einmal geändert.

Abb. 2005-3/360
 Vase „Tanzende Frauen“, Nr. III/141/21955
 Musterbild 3, Halama 1939, Nr. 1955 / 25302
 s. MB JABLONECGLASS um 1952, Tafel 8, Nr. 25302
 Nummer geändert
 nicht in MB GLASSEXPOR um 1960
 Sammlung Neumann



Abb. 2005-3/361
 Dose „Zwei Frauen“, Nr. 22646 (26955?)
 M.bild 19, Halama 1939, Nr. 1651 / hier noch eckiger Schliff
 s. MB JABLONECGLASS um 1952, Tafel 25, Nr. 30346
 Nummer geändert
 nicht in MB GLASSEXPOR um 1960
 Sammlung Neumann
 vgl. PK 2004-3-03, Schliff mit Einschnitten
 einfache neue Ausführung nur gepresst, ohne Schliff



Abb. 2005-3/362
 Toilettenset „Akt mit Blüten“
 Musterbild 20, Halama 1939, Nr. 30344
 s. MB JABLONECGLASS um 1952, Tafel 19, Nr. 30344
Foto genau wie Grafik
 in MB GLASSEXPOR um 1960, Tafel 14, Nr. 30344
 Sammlung Neumann



Abb. 2005-3/363
 Toilettenset „Blätter“, Nr. 30318
 Musterbild 15, Halama 1939, Nr. 30318
 s. MB JABLONECGLASS um 1952, Tafel 33, Nr. 30318
Foto genau wie Grafik (Quaste retouchiert)
 in MB GLASSEXPOR um 1960, Tafel 14, Nr. 30318
 Sammlung Neumann



Abb. 2005-3/364
 Toilettenset „Rosen mit Ranken“, Nr. 30345
 Musterbild 16, Halama 1939, Nr. 30345
 s. MB JABLONECGLASS um 1952, Tafel 31, Nr. 30345
 s. MB GLASSEXPOR um 1960, Tafel 5, Nr. 30345
 Sammlung Neumann



Abb. 2003-4-06/014
 MB GLASSEXPOR „Ingrid“ um 1960, Tafel 14
 Sammlung Jones-North



Abb. 2003-4-06/005 (Ausschnitt)
 MB GLASSEXPOR „Ingrid“ um 1960, Tafel 5
 Dose Nr. 30345
 Sammlung Jones-North



Abb. 2005-3/365
Dose „Rosen mit Ranken“, Nr. 30345
Musterbild 16, Halama 1939, Nr. 30345
s. MB JABLONECGLASS um 1952, Tafel 31, Nr. 30345
Foto genau wie Grafik
in MB GLASSEXPART um 1960, Tafel 5, Dose Nr. 30345
Sammlung Neumann



Abb. 2005-3/368
Schale „Fische in Wellen“, Nr. 32013
Musterbild 24, Halama 1939, Nr. 32013
s. MB JABLONECGLASS um 1952, Tafel 42, Nr. 32013
s. MB GLASSEXPART um 1960, Tafel 21, Nr. 32013
Sammlung Neumann



Abb. 2005-3/366
Schale „Drei Hunde“, ohne Nummer
Musterbild 24, Halama 1939, Nr. 1957 / ???
s. MB JABLONECGLASS um 1952, Tafel 42, Nr. 32187
nicht in MB GLASSEXPART um 1960
Sammlung Neumann



Abb. 2005-3/369
Schale „Fische in Wellen“, Nr. 32014
vgl. Musterbild 24, Halama 1939, Nr. 32013
vgl. MB JABLONECGLASS um 1952, Tafel 42, Nr. 32013
vgl. MB GLASSEXPART um 1960, Tafel 21, Nr. 32013
Sammlung Neumann



Abb. 2005-3/370
Karaffe „Blätter“ m. Bechern, Nr. 35290
Musterbild 12, Halama 1939, Nr. 35290
s. MB JABLONECGLASS um 1952, Tafel 17, Nr. 35290
Foto genau wie Grafik (Becher retouchiert)
in MB GLASSEXPART um 1960, Tafel 21, Nr. 35290
Sammlung Neumann



Abb. 2005-3/367
Schale „Frau in Wellen“, Nr. 32011
Musterbild 24, Halama 1939, Nr. 32011
s. MB JABLONECGLASS um 1952, Tafel 42, Nr. 32011
s. MB GLASSEXPART um 1960, Tafel 21, Nr. 32011
Sammlung Neumann



Abb. 2005-3/371
 Vase „Putten“, Nr. 25299
 Musterbild 8, Halama 1939, Nr. 25303
 s. MB JABLONECGLASS um 1952, Tafel 12, Nr. 25303
 Nummer vertauscht, **Foto genau wie Grafik**
 in MB GLASSEXPORTE um 1960, Tafel 3, Nr. 25303
 Sammlung Neumann



Abb. 2005-3/373
 Vase „Putten“, ohne Nummer
 Musterbild 8, Halama 1939, Nr. 25303
Foto genau wie Foto Halama 1939, Nr. 1956
 s. MB JABLONECGLASS um 1952, Tafel 12, Nr. 25303
 s. MB GLASSEXPORTE um 1960, Tafel 3, Nr. 25303
 Sammlung Neumann



Abb. 2005-3/372
 Vase „Schmetterlinge“, Nr. 25303
 Musterbild 7, Halama 1939, Nr. 1934 / ???
 s. MB JABLONECGLASS um 1952, Tafel 9, Nr. 25299
 Nummer vertauscht
 s. MB GLASSEXPORTE um 1960, Tafel 3, Nr. 25299
 Sammlung Neumann



Siehe vor allem auch Hinweise bei:

- PK 1999-1 Stopfer, Gläser von Schlevogt und Halama**
- PK 1998-2 Stopfer, Schälchen mit Frauenrelief, tiefschwarz; Nachtrag zu PK 1998-1**
- PK 2001-2 Anhang 04, SG, Neumann, Musterbuch Heinrich Hoffmann, Gablonz, um 1927**
- PK 2001-4 Halama, Kunstglas - Produktion und Verkauf, 1999**
- PK 2003-2 Schorcht, Musterbuch "Glassexport Jablonecglass" und zwei Etiketten "Ingrid"**
- PK 2003-2 Schorcht, Zuschreibung von Pressgläsern der Firmen Heinrich Hoffman und Curt Schlevogt, Gablonz a.d. Neiße [Jablonec nad Nisou]**

- PK 2003-2 Schorcht, Tabelle der Artikel-Nummern im Musterbuch "Glassexport Jablonecglass" und in www.halama.cz (Firma František Halama, Železný Brod)
- PK 2003-2 Stopfer, Zum Musterbuch „Glassexport Jablonecglass“ um 1952
- PK 2001-3 Anhang 03, SG, Schlevogt, Musterbuch "Ingrid" der Fa. Curt Schlevogt, Gablonz a. N., um 1939 (Auszug)
- PK 2001-3 Anhang 04, SG, Schlevogt, Musterbilder "Ingrid" der Fa. Curt Schlevogt, Gablonz a. N., um 1939
- PK 2003-2 Anhang 10, SG, Schorcht, Musterbuch Glassexport Jablonecglass ca. 1952 (Auszug)
- PK 2003-4 Anhang 06, SG, Jones-North, Musterbuch Glassexport „Ingrid“, um 1960 (Auszug)
- PK 2003-4 Anhang 07, SG, Stopfer, Musterbuch Rudolf Hloušek, um 1938 (Auszug)
- PK 2004-1 Anhang 04, SG, Schlevogt, Musterbilder „Ingrid“ der Fa. Curt Schlevogt, Gablonz a. N., um 1939, ergänzt
- PK 2005-3 SG, Sechs geheimnisvolle Fotografien mit Flakons aus Jablonec n. N. um 1945-1948, zugeschrieben „NÁRODNÍ SPRÁVA CURT SCHLEVOGT JABLONEC n. N.“)
- PK 2005-3 SG, Gläser von Halama: Fotografien für MB GLASSEXPOR „INGRID“ um 1960
- PK 2005-3 SG, Zur Umstellung der Glasherstellung in der Tschechoslowakei nach dem Ende des 2. Weltkriegs, Reproduktionen von Gläsern der Firmen Hoffmann, Schlevogt und anderen von 1945 bis 1990
- PK 2005-3 Anhang 06, SG, ORNELA, Musterbuch Josef Schmidt, Unter-Polaun, 1939-1940
- PK 2005-3 Anhang 07, SG, Neumann, Musterbuch GLASSEXPOR 1949
- PK 2005-3 Anhang 08, SG, Neumann, Stopfer, Musterbilder František Halama, Železný Brod, um 1939, ergänzt
- PK 2005-3 Anhang 09, SG, Neumann, Musterbuch United Jablonec Glassworks, um 1952 (Auszug)
- PK 2005-3 Anhang 13, SG, Stopfer, Musterbuch xxxGLASSEXPOR 1950
- PK 2005-3 Anhang 14, SG, Stopfer, Musterbuch Glassexport Jablonecglass „Ingrid“, 1952 (Auszug)

Abb. 2005-3/374

4 Vasen, ohne Nummern

Musterbild 7, Halama 1939, Nr. 25356 ...

s. MB JABLONECGLASS um 1952, Tafel 9, Nr. 25356, 25364, 25299, 25357

s. MB GLASSEXPOR um 1960, Tafel 3, Nr. 25299, Tafel 2 (?), Nr. 82 (?)

Foto genau wie Foto Halama 1939, Nr. 1933, 1936, 1943, 1034

Sammlung Neumann

