

Eduard Stopfer, Falk Lorenz, SG

April 2006

Zur Herkunft der Pressgläser Sammlung Lorenz in PK 2006-1

Lieber Herr Geiselberger!

Einige Bemerkungen zu PK 2006-1:

Zu Seite 401, Abb. 377

Diese Vase stammt von Rudolf Hloušek, Železný Brod, um 1939, und wird heute von der Firma Ornela, Desná, produziert. Sie ist mir in jade-grün, lapis-blau, opak-rot und farblos bekannt.

Abb. 2006-1/377

eBay Österreich, Art.Nr. 6589593862, kein Gebot

eBay Österreich, Art.Nr. 6591557306, € 131,00

„URANGLAS VASE MIT BLUMENKINDERN, FRANKREICH c 1930“, H 18,5 cm, D 16 cm

**Stopfer: ehemals Rudolf Hloušek, Železný Brod, um 1939
aktuell ORNELA, Desná, Tschechien**



Zu den Fotos von Falk Lorenz, Seite 439, Abb. 472:

Dabei handelt es sich nicht um eine Vase, sondern um einen Likör-Flakon. Es fehlen der Stöpsel und die entsprechenden Stämperln. Der Flakon wurde von František Halama, Železný Brod, um 1939, unter der Nr. 1617 produziert und ist im Musterbuch „Glassexport-Jablonecglas“, um 1952, auf Tafel 18 mit der Nr. 35358 abgebildet.

Abb. 2006-1/472

Likör-Flakon mit Vogel-Motiv (Stöpsel und Stämperln fehlen) opak-jade-grünes Pressglas, H 25 cm, D Fuß 10 cm

roh belassen

Sammlung Lorenz

Stopfer: ehemals František Halama, Železný Brod, um 1939, Nr. 1617

**ab 1948, Hersteller unbekannt, ČSSR 1948 - 1990
s. MB „Glassexport-Jablonecglas“ 1952, Tafel 18, Nr. 35358**

s. PK Abb. 2004-3-03/014

Musterbilder Halama, Tafel 13, Flakon Nr. 1617/1621/35.358

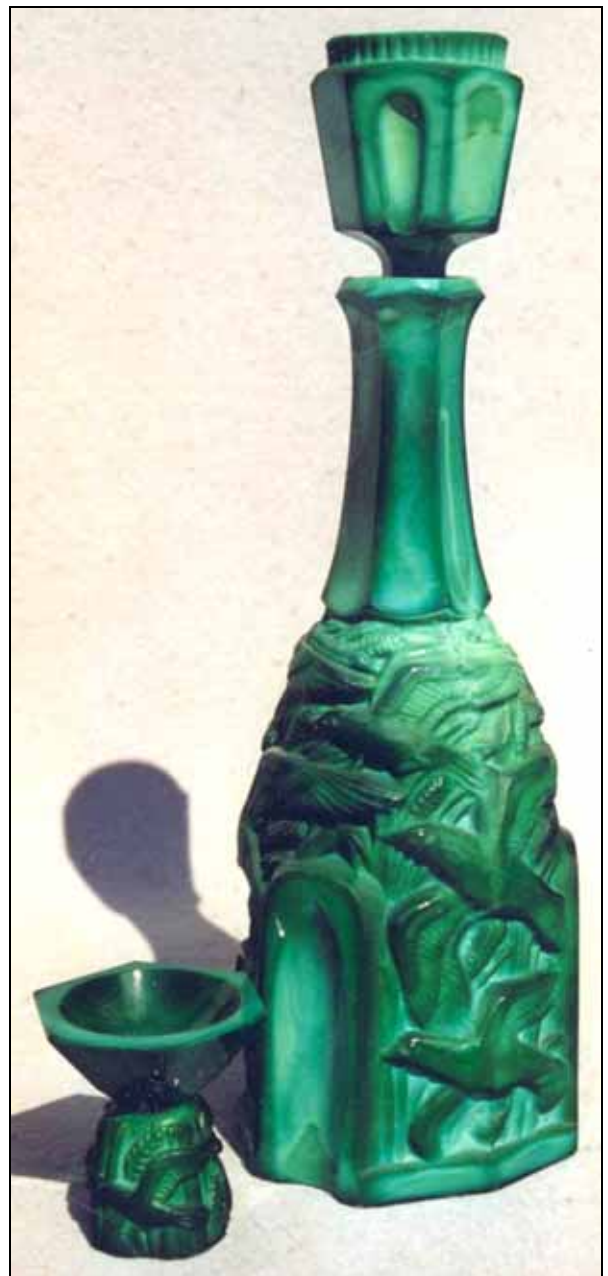
s. PK Abb. 2003-2-10/019

MB Glassexport Jablonecglas, um 1952, Tafel 18, Likörset



Abb. 2006-2/165
 Likör-Flakon mit Vogel-Motiv mit Stöpsel und Stamperln
 opak-jade-grünes Pressglas, nachgeschliffen und poliert
 Flakon mit Stöpsel H 31,3 cm, D Fuß 10 cm
 Stamper H 6,3 cm
 Sammlung Stopfer

ehem. František Halama, Železný Brod, um 1939, Nr. 1617
 ab 1948, Hersteller unbekannt, ČSSR 1948 - 1990
 s. MB „Glassexport-Jablonecglass“ 1952, Taf. 18, Nr. 35358
 s. PK Abb. 2004-3-03/014
 Musterbilder Halama, Tafel 13, Flakon Nr. 1617/1621/35.358
 s. PK Abb. 2003-2-10/019
 MB Glassexport Jablonecglass, um 1952, Tafel 18, Likörset



Zu Seite 440, Abb. 473:

Diese Toiletten-Garnitur mit Enzian stammt ebenfalls von František Halama, Železný Brod, um 1939, Nr. 84 und ist im sogenannten „Ingrid“-Katalog, um 1952, mit der Nr. 30328 und dem Namen „Alpine“ abgebildet.

Abb. 2006-1/473

Toiletten-Set Dose und Flakons mit Enzian-Motiv
opak-jade-grünes Pressglas, Dose H 8 cm, D 9,5 cm
Flakons H 9 cm, B 8,5 cm
Sammlung Lorenz

Stopfer: ehemals František Halama, Železný Brod, um 1939, Nr. 84

ab 1948, Hersteller unbekannt, ČSSR 1948 - 1990

s. MB „Ingrid“ 1952, Tafel 32, Nr. 30328, „Alpine“

s. PK Abb. 2004-3-03/015

Musterbilder Halama, Tafel 14, Flakon Nr. 84, Nr. 84, Dose

Nr. 84, Toilette-Set Nr. 30328

s. PK Abb. 2003-2-10/028

MB Glassexport Jablonecglass, um 1952, Tafel 32, Flakons



Zu Seite 440, Abb. 474

Die Dose mit Putti und Schwalben stammt aus der Toiletten-Garnitur „Siesta“ und ist bei František Halama, Železný Brod, um 1939, mit der Nr. 1922 und im „Ingrid“-Katalog mit der Nr. 30344 abgebildet.

Abb. 2006-1/474

Dose mit Putten und Schwalben
opak-jade-grünes Pressglas, H 11 cm, L 13,5 cm
Sammlung Lorenz

Stopfer: ehemals František Halama, Železný Brod, um 1939, Nr. 1922

ab 1948, Hersteller unbekannt, ČSSR 1948 - 1990

s. MB „Ingrid“ 1952, Tafel 19, Nr. 30344, „Siesta“

s. PK Abb. 2004-3-03/021

Musterbilder Halama, Tafel 20, Flakons Nr. 1923 / 1924, Nr.

1923, Dose Nr. 1925 / 1922, Toilette-Set Nr. 30344-3

s. PK Abb. 2003-2-10/020

MB Glassexport Jablonecglass, um 1952, Tafel 19, Flakons



Und letztlich S. 441, Abb. 475:

Der Zerstäuber wurde ursprünglich von Vogel & Zappe, Gablonz, gefertigt und ist Teil der Toiletten-Garnitur „La Damita“, mit der Nr. 30408 im „Ingrid“-Katalog 1952 aufgeführt.

Mit freundlichen Grüßen
Eduard Stopfer

Abb. 2006-1/475

Flakon mit Putten-Motiv, Zerstäuber
opak-jade-grünes Pressglas, H 13,5 cm, B 9 cm
Sammlung Lorenz

**Stopfer: ehemals Vogel & Zappe, Gablonz, um 1939
ab 1948, Hersteller unbekannt, ČSSR 1948 - 1990
s. MB „Ingrid“ 1952, Tafel 0051, Nr. 30408,
Toiletten-Garnitur „La Damita“
s. PK Abb. 2005-3-14/023
MB Jablonecglass „Ingrid“ 1952, Tafel 0051, Toilettenset
30408**



Siehe unter anderem auch:

- PK 1999-1 Stopfer, Gläser von [Schlevogt und Halama](#)
- PK 2003-2 Anhang 10, SG, Schorcht, Musterbuch [Glassexport Jablonecglass, um 1952](#) (Auszug)
- PK 2003-2 Stopfer, Zum Musterbuch „[Glassexport Jablonecglass](#)“ um 1952
- PK 2003-4 Anhang 06, SG, Jones-North, Musterbuch [Glassexport „Ingrid“, um 1960](#) (Auszug)
- PK 2003-4 Anhang 07, SG, Stopfer, Musterbuch [Rudolf Hloušek, um 1938](#) (Auszug)
- PK 2003-4 Stopfer, Die Glas-Kunstwerkstätte [Rudolf Hloušek, Železný Brod \[Eisenbrod\]](#)
(in Anhang 07, MB Hloušek 1938)
- PK 2003-4 SG, Stopfer, Experten können irren - vier von fünf Pressgläsern „Ingrid“
sind von [František Halama](#), beim fünften Glas: Hersteller unbekannt!
- PK 2003-4 Stopfer, SG, Malachite Glass - moderne Reproduktionen von unbekanntem Herstellern
unter den Namen „Schlevogt“ und „Ingrid“
- PK 2004-1 Anhang 21, Nový, Pressglas und Kristallerie im Isergebirge bis zum Jahr 1948 (Auszug)
- PK 2004-3 Anhang 03, SG, Stopfer, Musterbilder [František Halama, Železný Brod](#)
- PK 2005-2 Lorenz, SG, Kunstgläser aus der Tschechoslowakei, um 1935 oder / und von 1948 - 1990
- PK 2005-3 Lorenz, SG, Flakon aus Malachitglas, Etiketten „Ingrid“ und „Made in Czechoslovakia“,
wahrscheinlich eine staatliche Fälschung nach 1945, ursprünglich Halama
- PK 2005-3 SG, Zur Umstellung der Glasherstellung in der Tschechoslowakei nach dem Ende des 2.
Weltkriegs, Reproduktionen von Gläsern der Firmen Hoffmann, Schlevogt und anderen
von 1945 bis 1990**
- PK 2005-3 SG, Gläser von [Halama](#): Fotografien für MB [GLASSEXPOR „INGRID“ um 1960](#)
- PK 2005-3 Anhang 08, SG, Neumann, Stopfer, Musterbilder [František Halama, Železný Brod, um 1939, ergänzt](#)
- PK 2005-3 Anhang 14, SG, Stopfer, Musterbuch [Glassexport Jablonecglass „Ingrid“, 1952](#) (Auszug)
- PK 2005-4 Anhang 03, SG, MSB Jablonec / Nový, Musterbuch „[Ingrid](#)“ der Fa. [Curt Schlevogt, Gablonz a. N., um 1937](#)
- PK 2005-4 Anhang 04, SG, Jablonex Group / Tichý, Musterbuch „[Ingrid](#)“ der Fa. [Curt Schlevogt, Gablonz a. N., um 1935, Preislisten](#)
Liste der Artikel-Nummern MB Schlevogt 1935, 1937, 1939
- PK 2005-4 Anhang 05, SG, Stopfer, Musterbilder [František Halama, Železný Brod, um 1939](#)
- PK 2005-4 Anhang 09, SG, Jablonex Group / Tichý, Liste der
Artikel-Nummern der Kataloge [GLASSEXPOR](#) und [JABLONECGLASS 1948 - 1990](#)
- PK 2006-1 Lorenz, SG, Tschechisches Malachitglas - aus den 1930-er oder aus den 1970-er Jahren?