

Abb. 2006-4/164

Tafelaufsatz mit Figurine einer Art Déco Lady mit „Bubikopf“ in einer Schale mit Rosen und mit einem Blumenblock  
 blaues, mattiertes Pressglas, Figur H 19,5 cm, D xxx cm, Schale H 7 cm, D 30 cm, Blumenblock H xxx cm, D xxx cm  
[Glashüttenwerk „Germania“ Schweig, Müller & Co., Weißwasser O.L. \(= Oberlausitz, Ostdeutschland\), um 1930](#)  
[Figur und Blumenblock mit eingepresster Marke "REGISTERED 749772 FOREIGN"](#)

s. Abb. 2006-2/152, [Basis markiert "REGISTERED 749772 FOREIGN"](#), registriert durch Importeur L. Cohen in England, 04.11.1929

Paddy & Pam Blomfield, SG

Oktober 2006

## Tafelaufsatz mit Art Déco Lady mit „Bubikopf“ in einer Schale mit Rosen Glashütte „Germania“ Schweig, Müller & Co., Weißwasser O.L., 1929

G'day Siegmars,

We have attached photos of the Art Deco Lady which you so kindly helped us to identify earlier in the year.

The interesting thing about this example is:

1. It is a [uranium blue](#).
2. It is a [different bowl](#) to the ones we have seen her in previously, &
3. the [frog is different](#), as this is not obviously intended to be a lamp conversion.

We shall be interested to have your comments when time permits. We are putting this item up for auction this weekend [eBay Art.Nr. 130032872791].

Very best wishes, as always,  
 Paddy & Pam

SG: Hello Paddy & Pam,

thanks for the pictures of this very important version of the lady which now doesn't stand above an ice block but within a bowl with roses.

I am not surprised about the fact that this blue pressed glass behaves like an uranium / vaseline glass when lit with a black light [UV-Lampe]. In the meantime we found many pressed glass items with blue transparent glass with fluorescence from all ages and nearly from all Europe glassworks. We did not find out until now why some blue glass items behave like green yellow glass which is made with uranium oxyd.

With best regards and hopefully for further important informations about your findings,  
Siegmar

Abb. 2006-4/165  
Tafelaufsatz mit Figurine einer Art Déco Lady mit „Bubikopf“ in einer Schale mit Rosen und mit einem Blumenblock blaues, mattiertes Pressglas, Figur H 19,5 cm, D xxx cm Schale H 7 cm, D 30 cm, Blumenblock H xxx cm, D xxx cm  
**Glashüttenwerk „Germania“ Schweig, Müller & Co., Weißwasser O.L. (= Oberlausitz, Ostdeutschland), um 1930 Figur und Blumenblock mit eingepresster Marke "REGISTERED 749772 FOREIGN"**  
s. PK Abb. 2006-2/152, **Basis markiert "REGISTERED 749772 FOREIGN"**, registriert durch Importeur L. Cohen in England, 04.11.1929



eBay Australien, Art.Nr. 130032872791  
AU \$ 320,00, rund €192,12  
Deep Blue Uranium Art Deco Lady, Frog & Bowl Depression Glass ... now known to have been made by the German glassworks of **Schweig, Müller & Co.**, the design having been first registered in **1929** [both the figure & the frog have "**REGISTERED 749772 FOREIGN**" impressed on them]. The semi-nude draped lady with the superb 1920's hairstyle [H 7.75" / 19,5 cm] stands in a large [heavy] flower block, the bowl has satin finish roses & leaves forming the main design, & a trio of roses in the base [H 2.75" / 7 cm; D 11.75" / 30 cm], overall H 10.5" / 26,5 cm

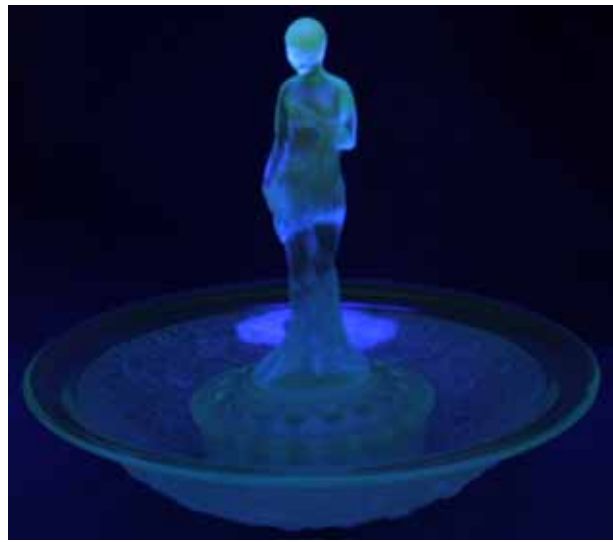


Abb. 2005-4/234  
Figurine von Art Déco Lady, farbloses, mattiertes Pressglas  
Figur H ca. 20 cm, Schale H 10 cm, D 29,4 cm  
Sammlung Blomfield  
**ohne Marke**  
**rosa-farbige Figur markiert "Registered 749772 Foreign"**  
**Glashüttenwerk „Germania“ Schweig, Müller & Co., Weißwasser O.L. (= Oberlausitz, Ostdeutschland), um 1930**  
Nr. 749772/3 wurde registriert durch den Importeur L. Cohen in England am 04.11.1929





Abb. 2006-2/152

Figurine einer Art Déco Lady auf einem Eisblock als Lampe  
 blaues, mattiertes Pressglas, H 20 cm bzw. H xxx cm  
**Basis markiert "REGISTERED 749772 FOREIGN"**  
**Glashüttenwerk „Germania“ Schweig, Müller & Co.,**  
**Weißwasser O.L. (= Oberlausitz, Ostdeutschland), um 1930**  
 Nr. 749772/3 wurde registriert durch den Importeur L. Cohen in  
 England am 04.11.1929



Abb. 2005-4/230

Figurine einer Art Déco Lady  
 blaues, mattiertes Pressglas, H 20 cm  
 Glasgalerie Kilian p 175  
**Basis markiert "REGISTERED 749772"**  
**"FOREIGN" wurde ausgeschliffen!**  
**Glashüttenwerk „Germania“ Schweig, Müller & Co.,**  
**Weißwasser O.L. (= Oberlausitz, Ostdeutschland), um 1930**  
 Nr. 749772/3 wurde registriert durch den Importeur L. Cohen in  
 England am 04.11.1929



Siehe unter anderem auch:

- PK 2005-4** Kilian, Blomfield, Metcalf, Wayne, SG, Halbnackte Damen mit „Bubikopf“, Hersteller unbekannt, Tschechoslowakei, 1930-er Jahre?  
**PK 2006-2** Exner, SG, „Halbnackte Damen mit Bubikopf“ auf Eisblock aus Weißwasser O.L., um 1925!