

Marcus Newhall

November 2006

Pressglas-Vase mit Innendekor, Entwurf Jan Sylvester Drost, Zabkowice, 1972 Pressglas-Aschenbecher Nr. 957, Entwurf Václav Hanuš, Rosice, vor 1960

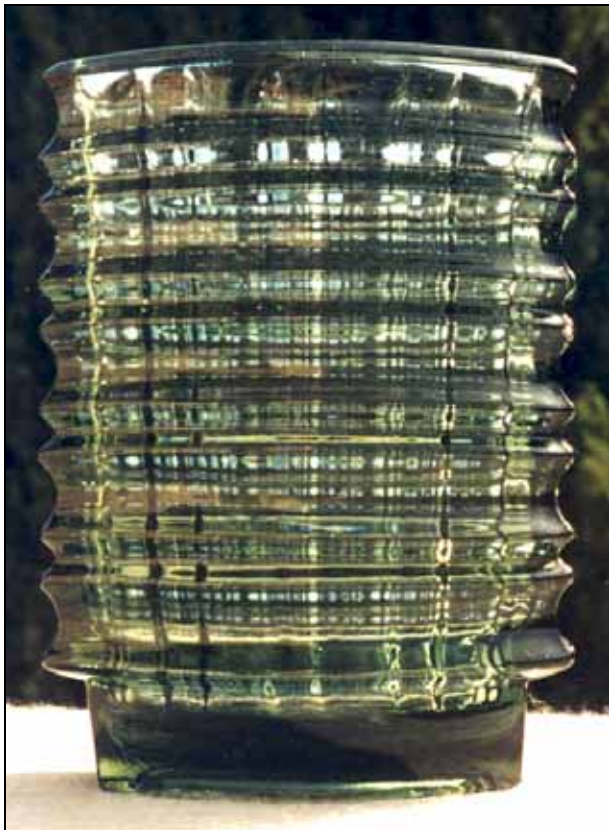
Hello Siegmarr,

Eduard Stopfer has PK Abb. 2004-3/300 as "Hersteller unbekannt", and country of origin as "Czechoslovakia".

The designer was **Jan Sylvester Drost**, and the item is of Polish (**Zabkowicz**) not Czech manufacture. This is explained in PK 2001-2, and the relevant image is Abb. 2001-2/074.

Regards,
Marcus

Abb. 2004-3/300
Vase mit Innendekor
innen Doppelrillen senkrecht, außen Doppelrillen waagrecht
graugrünes Glas, H 17 cm
Sammlung Stopfer
PK 2004-3: Hersteller unbekannt, Tschechoslowakei, um 1970
PK 2006-4: Newhall, Gestalter: Jan Sylvester Drost, 1972
(1. Preis im nationalen Wettbewerb „Gute industrielle Form“, Polen 1972



PK 2004-3, Stopfer: Gepresste Hohlgläser haben üblicherweise eine glatte Innenwand. Nicht so bei zwei Vasen, die eines gemeinsam haben - einen Stempel, der dem Glas eine innere Struktur verleiht. Gewöhnlich ist der Stempel, der die innere Wandung gestaltet, glatt. In diesen Fällen bildet der strukturierte Stempel ein zusätzliches Gestaltungselement.

Im Fall der grau-grünen Vase trägt der Stempel drei Doppelrillen, die an der Innenwand senkrechte Vertiefungen erzeugen. Zusammen mit den äußeren waagrecht-

ten Doppelrillen ergibt dies ein interessantes „Karo“-Muster. Leider ist mir bisher weder der Entwerfer noch die ausführende Glashütte bekannt. [...]

Abb. 2004-3/301
Vase mit Innendekor (Skizze)
Stempel für den Innendekor:
innen senkrechte Rillen, außen waagrechte Rillen

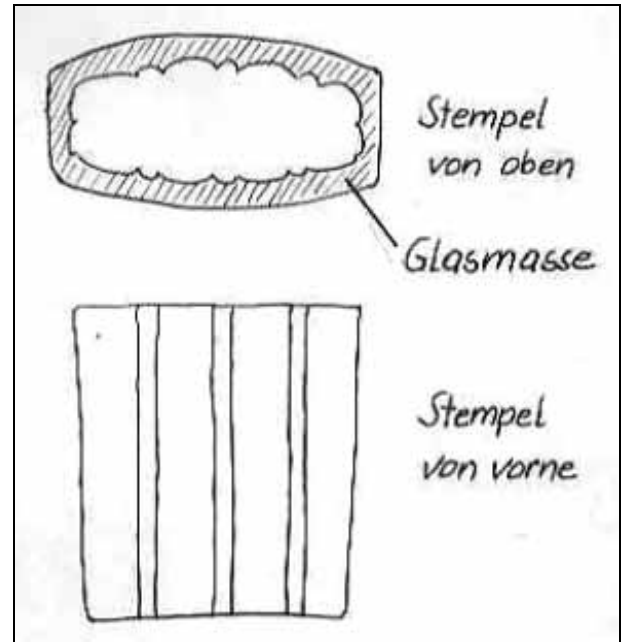
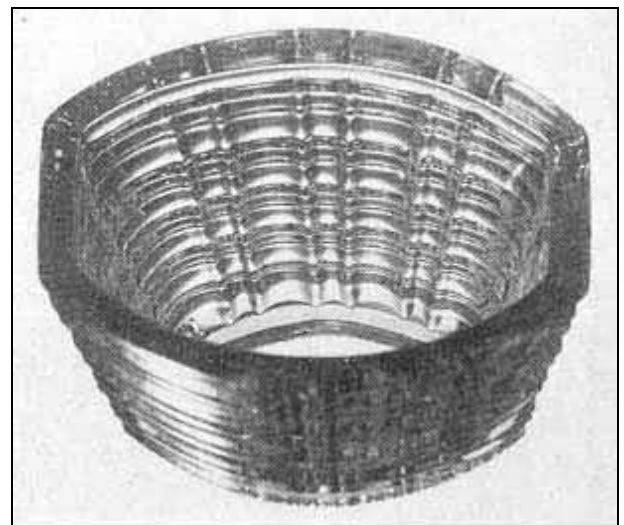


Abb. 2001-2/074
Vase, stapelbar
Gestalter Jan Sylvester Drost, 1972
(1. Preis im nationalen Wettbewerb „Gute industrielle Form“, Polen 1972



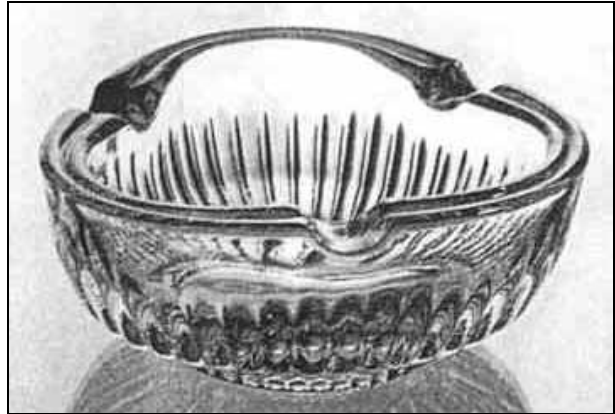
Hello Siegmur,

An update on image PK Abb. 2005-4/339:

This is a design by **Václav Hanuš**, and is illustrated in the J. Raban edited "Modern Bohemian Glass", published by Artia, Prague in 1963.

Regards,
Marcus

Abb. 2005-4/339
Pressglasaschenbecher Nr. 957
Entwurf **Václav Hanuš**, Rosice, vor 1960
aus Glasrevue 1961-12, S. 364



Siehe unter anderem auch:

- PK 2004-3 Stopfer, Zwei gepresste Vasen mit Innendekor, Tschechoslowakei, um 1970
- PK 2005-4 Glasrevue 1961-12, Zejmon, Pressglas aus der Glashütte Rosice [Rossitz in Südmähren bei Brno / Brünn]
- PK 2006-4 Newhall, Kleine blaue Henkelschale mit 3 Füßen, gemarkt „CZE-CHO-SLO-VA-KIA“