

## Zuckerdose mit zwei Elefanten und Mahout, von Baccarat 1870, 1885, 1893

SG: Bei der Zuckerdose der Sammlung Christoph ist auf der Unterseite des Bodens eine **eingepresste Marke „BACCARAT“**. Da diese Dose offenbar auch von **S. Reich & Co., Krásno - Wien, um 1880** angeboten wurde, ist bei dieser Dose jede Verwechslung ausgeschlossen! Bei der gleichen Dose der Sammlung Stopfer fehlt diese eingepresste Marke. Weil das Glas aber sehr schwer ist - wie alle frühen Pressgläser von Baccarat - ist sicher auch dieses Glas aus Baccarat.

Abb. 2008-1/152  
 Zuckerdose - zwei Elefanten mit Mahout  
 farbloses Pressglas, H 23,5 cm, D Rand 13,3 cm / 17,5 cm  
 Sammlung Christoph  
 unter dem Boden eingepresste Marke „BACCARAT“  
 s. MB Baccarat 1893, Planche 66, No. 4945 A  
 vgl. MB Reich 1880, Tafel B, Nr. 1727



Das Bild aus dem Katalog S. Reich & Co. 1880 ist besser als das aus den Katalogen Baccarat 1870, 1885 und 1893. Zum Vergleich mit den Dosen ist es also besser geeignet. Wichtige Unterschiede zwischen den Zeichnungen von Baccarat und Reich sind nicht zu erkennen. Der Junge auf dem Elefanten hat einen leicht veränderten Turban. Kopieren konnte man damals noch nicht. Man musste also die Vorlage abzeichnen und konnte sie dabei - je nach dem Können des Zeichners - auch verändern.

Abb. 2001-04/357 (Ausschnitt)  
 MB Baccarat 1893, Tafel 66, Sucriers, No. 4945 A  
 Sucrier moulé têtes d'éléphants dépolies [mattiert], H 23,5 cm  
 Reprint Edition Collections Livres Brüssel 2000

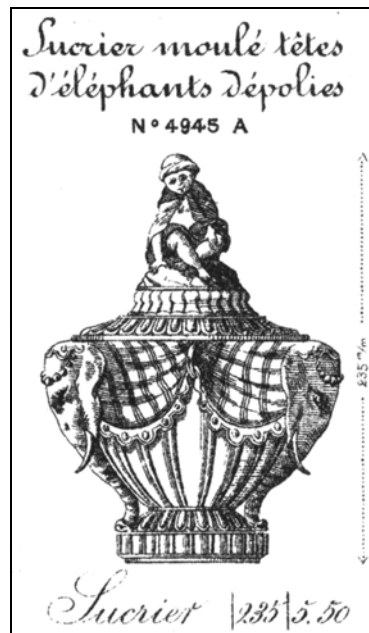


Abb. 2003-2-04/004 (Ausschnitt)  
 MB Glas-Manufactur S. Reich & Co. 1880  
 Tafel B, „Gepresstes Glas“, No. 1727  
 Sammlung Museum Valašské Meziříčí Inv.Nr. 40/03

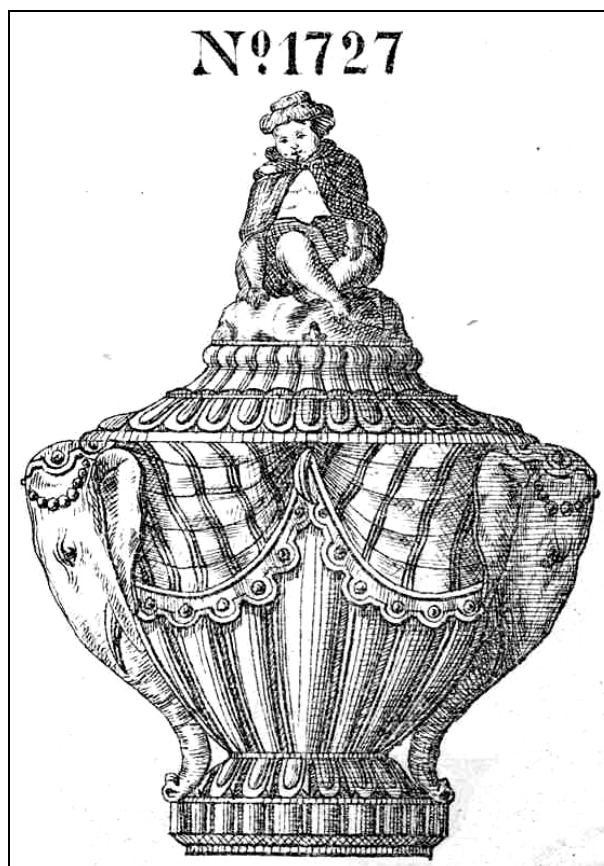




Abb. 2008-1/153  
Zuckerdose - zwei Elefanten mit Mahout  
farbloses Pressglas, H 23,5 cm, D Rand 13,3 cm / 17,5 cm  
Sammlung Christoph  
unter dem Boden eingepresste Marke „BACCARAT“  
(auf dem Foto ist sie nur schwach zu erkennen, s. Markierung)  
s. MB Baccarat 1893, Planche 66, No. 4945 A  
vgl. MB Reich 1880, Tafel B, Nr. 1727



Abb. 2008-1/154  
Zuckerdose - zwei Elefanten mit Mahout  
farbloses Pressglas, H 23,5 cm, D Rand 13,3 cm / 17,5 cm  
Sammlung Christoph  
unter dem Boden eingepresste Marke „BACCARAT“  
s. MB Baccarat 1893, Planche 66, No. 4945 A  
vgl. MB Reich 1880, Tafel B, Nr. 1727



Abb. 2008-1/155  
Zuckerdose - zwei Elefanten mit Mahout  
farbloses Pressglas, H 23,5 cm, D Rand 13,3 cm / 17,5 cm  
Sammlung Christoph  
unter dem Boden eingepresste Marke „BACCARAT“  
s. MB Baccarat 1893, Planche 66, No. 4945 A  
vgl. MB Reich 1880, Tafel B, Nr. 1727



Abb. 2001-04/355 (Ausschnitt)  
MB Baccarat 1893, Pl. 58, Presse-papiers (Sujets dépolis)  
No. 4923 A, Mahout der Elefanten auf Dose No. 4945  
D 13,7 cm  
Reprint Edition Collections Livres Brüssel 2000



Siehe unter anderem auch:

- PK 2001-4 Anhang 01, SG, MB Compagnie des Cristalleries de Baccarat 1893, Cristaux moulés
- PK 2003-2 Anhang 04, SG, MB Glas-Manufactur S. Reich & Co. 1880
- PK 2003-2 [SG, Pressgläser in den Musterbüchern S. Reich 1880 und Baccarat 1893 - ein Rätsel?](#)
- PK 2005-2 [Christoph, Fehr, SG, Menschliche und tierische Figuren aus gepresstem Bleikristall - Musterbücher Baccarat 1870, 1880, 1885 und St. Louis 1887](#)
- PK 2008-1 Stopfer, Zuckerdose zwei Elefanten mit Mahout, von Reich 1880 oder Baccarat 1870 und opak-weiße Dose mit drei Elefanten, Hersteller unbekannt, um 1900?
- PK 2008-1 Christoph, SG, Zuckerdose mit zwei Elefanten & Mahout, von Baccarat 1870, 1885, 1893
- PK 2008-1 Christoph, SG, Opak-weiße Zuckerdose - drei Elefanten, Hersteller unbekannt, um 1900?
- PK 2008-1 SG, Zuckerdose - zwei Elefanten mit Mahout, von Baccarat 1870 oder Reich 1880 und opak-weiße Dose mit drei Elefanten, Hersteller unbekannt, um 1900?
- PK 2008-1 Christoph, Blaue "chinesische" Dose, Hersteller unbekannt, Frankreich?, um 1900?
- PK 2008-1 Christoph, SG, Tafelaufsatz mit einem Chinesen als Fuß  
Grande Verrerie de la Gare P. Mesmer, Lyon, 1885 und 1890
- PK 2008-1 Christoph, Blaue "chinesische" Dose, Hersteller unbekannt, Frankreich?, um 1900?
- PK 2008-1 Christoph, SG, Blaue Deckeldose „Wasserbüffel mit Reiter“, Vallérysthal, ab 1902