

## Teller „Louise“ mit Anlauffarben und Zahnbürstenhalter, Brockwitz 1915

Hallo Herr Geiselberger,  
hier zwei interessante Neuerwerbungen von Brockwitz:

MB Brockwitz 1915, Tafel 36, Service Louise: sechs kleine Tellerchen, Nr. 8019, Farbe bläulich mit opalisierendem Rand, D ca. 14 cm, H ca. 2,5 cm

MB Brockwitz 1915, Tafel 132, Zahnbürstenhalter, Nr. 6950. Er steht auf drei ausgeformten Zahnbürsten.

Mit freundlichen Grüßen,  
Ralph Sadler

Abb. 2008-1/352  
kleiner Teller mit reichem Pseudoschliff-Dekor  
farbloses Pressglas, H 2,5 cm, D 14 cm  
Rand mit bläulich opalisierender Anlauffarbe  
Sammlung Rühl & Sadler  
s. MB Brockwitz 1915, Tafel 36, Nr. 8019, Service Louise



SG: Wenn ich mich nicht täusche, ist dies das **erste Pressglas von Brockwitz mit Anlauffarben**, das ich bisher gesehen habe. Der bläulich opalisierende Rand war vor allem bei der **Fenner Glashütte vor und um 1900** in Mode. Davon wurden viele Gläser gefunden. Man brauchte eine besondere Glasmasse, wahrscheinlich mit einem Zusatz von Fluorsalzen. Nach dem Pressen musste man das Glas noch einmal in ein scharfes Feuer halten. Damit trübten sich die Zuschlagstoffe in dieser opalisierenden Farbe je nach Einwirkung schwach oder stark ein. Erfunden wurde dieses Verfahren in England, wo vor allem **George Davidson & Co., Teams Glass Works, Gateshead-on-Tyne** solche Pressgläser mit opak-gelbem oder opak-hellblauem Rand in Massen herstellte: „**Yellow & Blue Pearlina**“.

Abb. 2008-1/353  
Zahnbürstenhalter  
farbloses Pressglas, H ca. 12 cm, D oben ca. 6 cm  
Sammlung Rühl & Sadler  
s. MB Brockwitz 1915, Tafel 132, Nr. 6950



Abb. 2002-5-2/130  
Haupt-Katalog Brockwitz 1915, Tafel 132, Diverse Artikel  
Sammlung Neumann

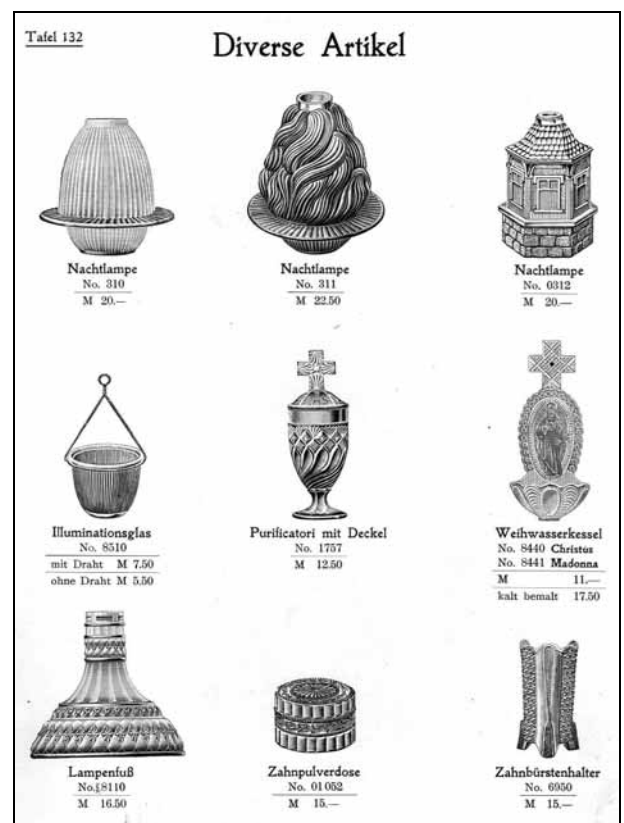


Abb. 2002-5-2/039  
 Haupt-Katalog Brockwitz 1915, Tafel 36, Service Louise  
 Sammlung Neumann

Tafel 36

# Service „Louise“



Teller

No.	3213	3217	3221	3227	3230
cm	13	17	21	27	30
M	6.50	12.50	20.—	27.50	35.—



Kompottschale

No.	3010	3013	3016	3020	3023
cm	10	13	16	20	23
M	6.50	12.50	19.—	26.50	32.50

Satz, 5teilig, No. 3010/23 M 84.—



Sahnegießer

No.	3030	3031
Inhalt Ltr.	1/6	1/4
M	11.—	15.—

Sahnegießer

Zuckerschale

No.	3110	3112	3114
cm	10	12	14
M	10.—	14.—	16.—



Zuckerschale



Zuckerteller

No. 8037 10 cm  
 Preis siehe Tafel 89



Reibeschale

No. 8258 19 cm  
 M 12.—



Teller

No. 8019 14 cm  
 Preis siehe Tafel 86



Butterdose

No. 3600 M 25.—



Zuckerdose

No. 8240 M 12.50



Käseglocke

No. 3500 M 40.—

Siehe unter anderem auch:

PK 2002-5 Anhang 02, SG, Neumann, Haupt-Katalog Kristallpreßglas Glasfabrik AG in Brockwitz, 1915 (Auszug)