

Blaue Dose mit Putten, Heinrich Hoffmann, um 1927, Entwurf Beckert

**Dr. Fischer Heilbronn,
Glasauktion Zwiesel, Juni 2008, Los Nr. 693**

Abb. 2008-3/206
Deckeldose, allseitig Reliefdekor musizierende und tanzende Amoretten
aquamarin-blaues Glas, in die Form gepresst, durch Schliff und Politur nachveredelt, H 17 cm
Entwurf Adolf Beckert
Heinrich Hoffmann, Gablonz, um 1930
Schmetterlings-Marke (hochgepresst). (33831049)
Aufruf € 480, kein Gebot



PK 2001-5, Nový, Ornela a.s., Künstler, die für Hoffmann und Schlevogt arbeiteten:

Adolf Beckert

1884 Česká Lipa [Böhm. Leipa] - 1929 Česká Lipa?
Glasdesigner, Pädagoge

Adolf Beckert besuchte die Glasfachschule in Nový Bor [Haida] und danach das Münchner Atelier von Wilhelm von Debschitz (1906), später studierte er an der Kunstgewerbeschule (UMPRUM) in Praha (seit 1907, das Studium hat er nicht abgeschlossen). Seit 1909 war er interner Designer im Glaswerk Loetz, Klášterský Mlýn [Klostermühle], wo er sich erfolgreich mit der Formgestaltung des Hütten- sowie geätzten Glases beschäftigte. Die engen Kontakte mit dem Glaswerk erhielt er auch nach seinem Abgang im Jahre 1911 [Hörtl 1995, Bd IV, S. 134: während der schweren Betriebskrise] bis 1925 aufrecht. In den 1920-er Jahren wirkte er als Fachlehrer und später als Direktor der Glasfachschule in Kame-

nický Šenov [Steinschönau] (1918-1926) und an der Fachschule in Teplice [Teplitz] (1926-1929). Traditionell werden ihm historisierende Entwürfe einiger Gegenstände, vor allem von Toilettengläsern zugeschrieben, die im Jahre 1926 durch die Jablonecer Firma Heinrich Hoffmann auf den Markt gebracht wurden.

S.a. Hörtl, Das böhmische Glas 1700-1950, Band IV, Jugendstil in Böhmen, S. 134, Panenková, Adolf Beckert

Abb. 2001-02/558
Musterbuch Hoffmann 1927, Tafel 46, Sammlung Neumann
Dose mit musizierenden Putten, Nr. 266



SG: Diese Dose hat auf den vier Außenseiten Quadrate mit musizierenden Putten, wie sie in MB Hoffmann um 1927 auf den Tafeln 39 und 41 angeboten werden. Die Dose findet man dann auf Tafel 46 als Nr. 266. Im Musterbuch gibt es keinen Hinweis auf die Entwerfer der Pressgläser. Adolf Beckert kann als Entwerfer der Dose wegen fehlender Dokumente nicht direkt nachgewiesen werden. Im Stil der Putten gibt es vor allem viele kleine Schalen und Flakons. Das größte Glas in diesem Stil ist die ovale Jardiniere Nr. 415 mit 3 tanzenden Putten.

Die aquamarin-blaue Glasfarbe wurde bisher nur bei kleinen Schalen und bei der Jardiniere Nr. 415 von Heinrich Hoffmann um 1927 gefunden. Auf den beiden

Bildern aus dem Auktionskatalog Fischer und aus dem Musterbuch Hoffmann 1927 kann man kaum erkennen, dass auch auf den schrägen Flächen des Deckels eingepresst sind.

Abb. 2001-02/558
Musterbuch Hoffmann 1927, Tafel 46, Sammlung Neumann
Dose mit musizierenden Putten, Nr. 247

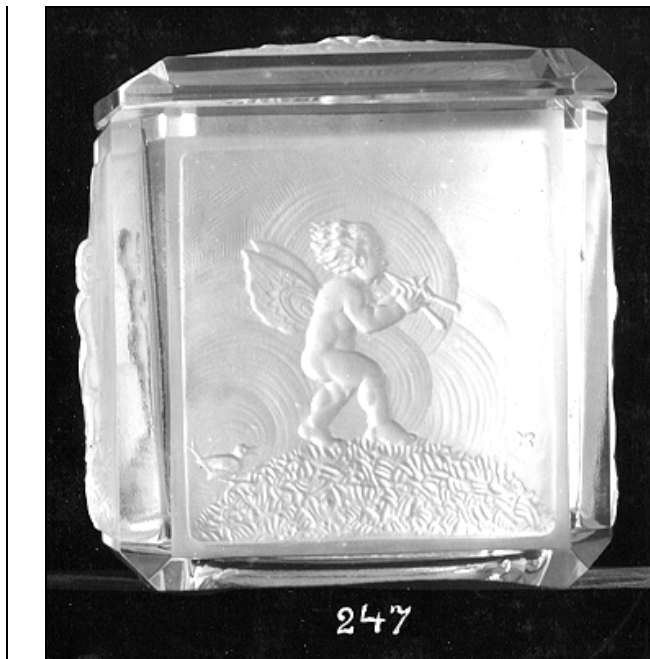
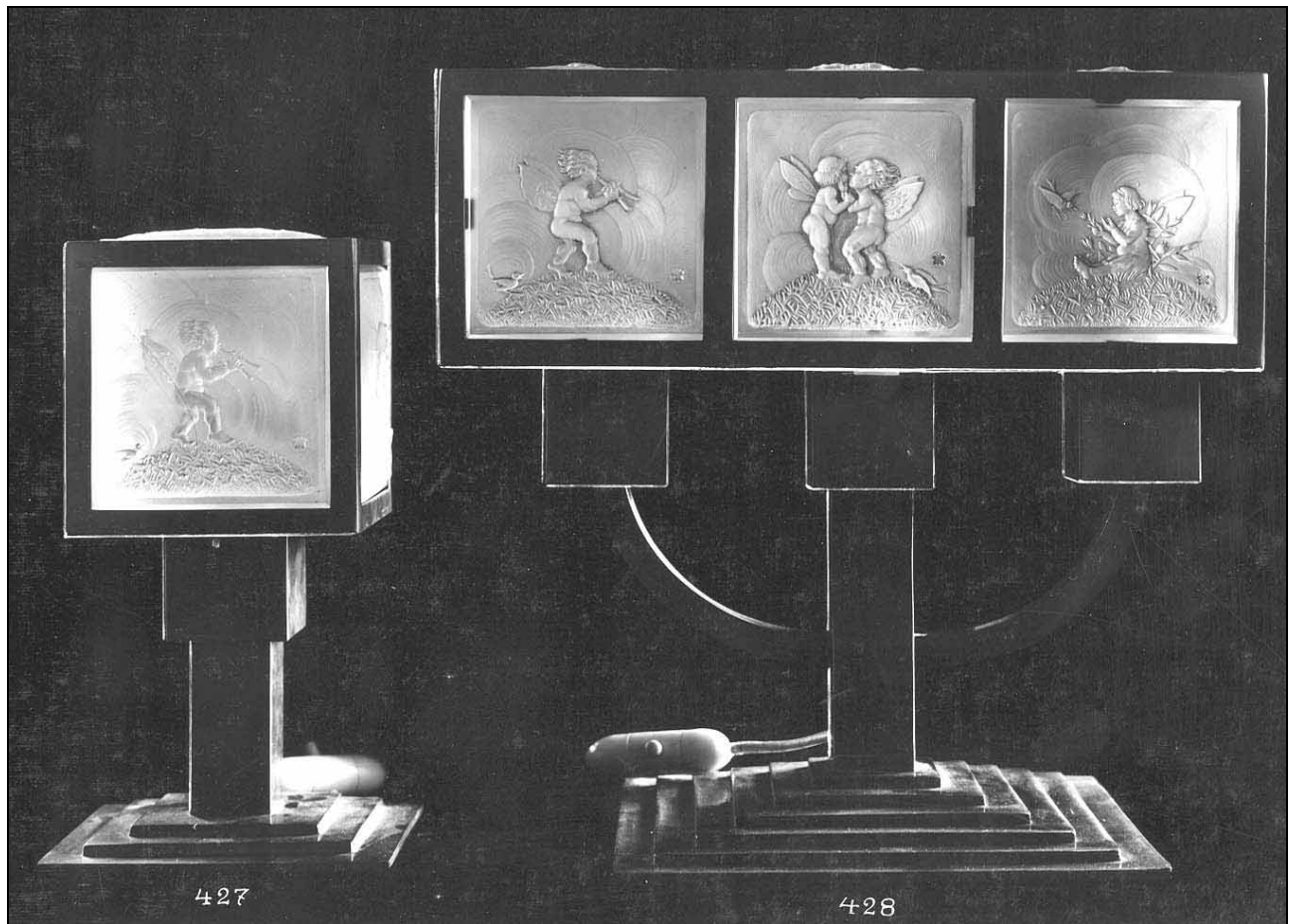


Abb. 2001-02/558
Musterbuch Hoffmann 1927, Tafel 46, Sammlung Neumann



Abb. 2001-02/551
Musterbuch Hoffmann 1927, Tafel 39, Sammlung Neumann



Siehe unter anderem auch:

- PK 2001-5 Nový, Ornela a.s., Der Flug der Glasmöwe [Let skleneného racka]
 PK 2001-5 Nový, Ornela a.s., Künstler, die für Hoffmann und Schlevogt arbeiteten
 PK 2001-5 Nový, Lisované sklo s umeleckými ambicemi - Heinrich Hoffmann a Curt Schlevogt
 [Pressglas mit künstlerischen Ambitionen]
 Artikel aus der tschechischen Zeitschrift „Umění a Řemesla“, Ausgabe 2000-01
 PK 2003-2 Nový, Lisované sklo a krystalerie v Jizerských Horách
 [Gepresstes Glas und Kristall aus dem Isergebirge]
 PK 2004-1 Anhang 21, Nový, Pressglas und Kristallerie im Isergebirge bis zum Jahr 1948 (Auszug),
 Jablonec 2002
 PK 2007-1 Nový, Künstlerische Kristallerie - Unter den Flügeln des Schmetterlings.
 Die Geschichte der Exportfirma Heinrich Hoffmann, Jablonec nad Nisou
 [Gablonz an der Neiße]
-
- PK 2001-2 Anhang 04, SG, Neumann, Schlevogt, Stopfer,
 Musterbuch Heinrich Hoffmann, Gablonz a. N., nach 1927 (Auszug)
 mit Zeittafel und Artikel Hoffmann 1930
 PK 2007-1 Anhang 01, SG, Nový, Muzeum skla a bižuterie, Fotografien und Bilder
 Heinrich Hoffmann, Gablonz a.d.N. um 1930
 PK 2007-1 Anhang 02, SG, Nový, Muzeum skla a bižuterie, Fotografien MB Hoffmann, um 1937/1939
 PK 2007-1 Anhang 03, SG, Nový, Muzeum skla a bižuterie, Fotografien MB Hoffmann, um 1935/1939