

Eduard Stopfer

Oktober 2008

## Tschechoslowakisches Designer-Pressglas der 1960-er und 1970-er Jahre von Vladislav Urban

Der Designer **Vladislav Urban** wurde 1937 in Plzeň [Pilsen] geboren und besuchte von 1952-1956 die Juwelierschule in Turnov [Turnau] und anschließend die Hochschule für Angewandte Kunst in Prag von 1956-1962 bei den Professoren **Karel Štipl**, **Jozef Soukup** und **Václav Plátek**. Er spezialisierte sich auf Glas, Industriedesign und Steinschneidekunst. Zahlreiche seiner Entwürfe wurden von **Sklo Union** in **Rosice** u Brna [Rossitz bei Brünn], **Heřmanova Huť** bei Plzeň und **Libochovice** verwirklicht. Seine Werke sind in vielen Sammlungen vertreten:

Uměleckoprůmyslové museum v Praze  
[Museum für Angewandte Kunst Prag]

Severočeské muzeum Liberec  
[Nordböhmisches Museum Reichenberg]

Moravská galerie v Brně  
[Mährische Galerie Brünn]

Muzeum skla a bižuterie Jablonec nad Nisou  
[Museum für Glas und Bijouterie, Gablonz a. d. Neiße]

Design Centrum, London

Museum of Art Contemporary, New York  
und Privatsammlungen.

Hier nun einige seiner Pressglasobjekte:

Besonders möchte ich auf eine große Schale mit einem Durchmesser von 36,6 cm hinweisen. Sie wurde 1964/1965 von Vladislav Urban entworfen und anlässlich der **Weltausstellung in Montreal, Kanada 1967**, in **Heřmanova Huť** in einer Anzahl von **lediglich 50 Stück** produziert.

Abb. 2008-4/324 und rechts  
Runde Schale mit unregelmäßiger Körnung  
farbloses Pressglas, H 5,5 cm, D 36,6 cm  
Sammlung Stopfer  
Entwurf Vladislav Urban  
Sklo Union, Heřmanova Huť, 1964/1965  
zur Weltausstellung Montreal, Kanada, 1967  
produziert nur 50 Stück

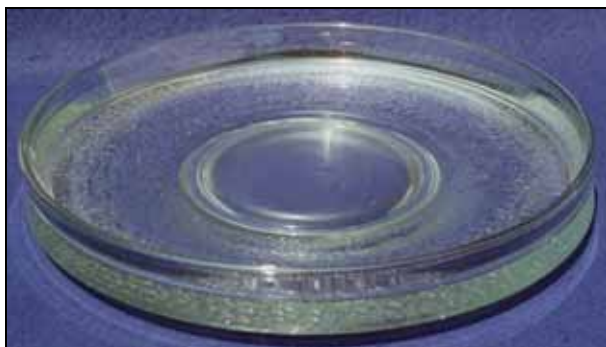


Abb. 2008-4/325  
Vase mit wagrechten Ausbuchtungen  
türkis-farbenes Pressglas, H 20 cm, D 12 cm  
Sammlung Stopfer  
Entwurf Vladislav Urban Diplomarbeit  
Sklo Union, Heřmanova Huť, 1961/1962



Abb. 2008-4/326  
Vase mit glatten Flächen und rauten-förmigen Ausbuchtungen  
blaues Pressglas, H 15 cm  
Sammlung Stopfer  
Entwurf Vladislav Urban  
Sklo Union, Rosice, 1961



Abb. 2008-4/327  
Vase mit Beulen-Struktur  
farbloses, mattiertes Pressglas, H 15,5 cm, D 8,5 cm  
Sammlung Stopfer  
Entwurf Vladislav Urban  
Sklo Union, Libochovice, Nr. 3386/M/15 cm



Abb. 2008-4/328  
Vase mit seitlichen Ausbuchtungen  
rosa-farbenes Pressglas, H 14,8 cm  
Sammlung Stopfer  
Entwurf Vladislav Urban  
Sklo Union, Heřmanova Huť, 1962



Abb. 2008-4/329  
Flache, runde Schale mit Holzmaser-Struktur  
grünes Pressglas, H 3 cm, D 26,7 cm  
Sammlung Stopfer  
Entwurf Vladislav Urban  
Sklo Union





Abb. 2008-4/330  
Vase mit senkrechten Ausbuchtungen  
farbloses Pressglas, H 19 cm, D 1,5 cm  
Sammlung Stopfer  
Entwurf Vladislav Urban  
Sklo Union



Abb. 2008-4/331  
Ascher mit Beulen-Struktur  
farbloses, mattiertes Pressglas, H 6 cm, D 12 cm  
Sammlung Stopfer  
Entwurf Vladislav Urban  
Sklo Union, Libochovice



Abb. 2008-4/332  
Runder Ascher mit Kanten-Struktur  
türkis-farbenes Pressglas, H 6 cm, D 15,5 cm  
Sammlung Stopfer  
Entwurf Vladislav Urban  
Sklo Union, Hefmanova Hut', Nr. 20039



Abb. 2008-4/333  
Vase mit senkrechten Ausbuchtungen, geschliffener Hals  
farbloses, mattiertes Pressglas, H 15,8 cm, D 11 cm  
Sammlung Stopfer  
Entwurf Vladislav Urban  
Sklo Union



Abb. 2008-4/334  
Vase mit Beulen-Struktur  
farbloses Pressglas, H 20 cm, D 7 cm  
Sammlung Stopfer  
Entwurf Vladislav Urban  
Sklo Union, 1969, Nr. 3406



Abb. 2008-4/335  
Ascher mit Borken-Struktur  
farbloses Pressglas, H 6 cm, B 15 / 15 cm  
Sammlung Stopfer  
Entwurf Vladislav Urban  
Sklo Union, Rosice, 1969, Nr. 1503



Abb. 2008-4/336  
Kerzenleuchter Würfel mit Borken-Struktur  
gelb-orange farbenes Pressglas, H 8 cm, B 7,5 / 7,5 cm  
Sammlung Stopfer  
Entwurf Vladislav Urban  
Sklo Union, Rosice, 1969, Nr. 1505/8 cm



Abb. 2008-4/337  
Kerzenleuchter Würfel mit Borken-Struktur  
farbloses Pressglas, H 8 cm, B 7,5 / 7,5 cm  
Sammlung Stopfer  
Entwurf Vladislav Urban  
Sklo Union, Rosice, 1969, Nr. 1505/8 cm





Abb. 2008-4/338  
 Vase mit Borke-Struktur  
 türkis-farbenes Pressglas, H 16 cm, D 8 cm  
 Sammlung Stopfer  
 Entwurf Vladislav Urban  
 Sklo Union, Rosice, 1969, Nr. 1502



Abb. 2008-4/340  
 Vase mit Borke-Struktur  
 bernstein-farbenes Pressglas, H 20,3 cm, D 7,8 cm  
 Sammlung Stopfer  
 Entwurf Vladislav Urban  
 Sklo Union, Rosice, 1969, Nr. 1502



Abb. 2008-4/339  
 Vase mit Borke-Struktur  
 blaues Pressglas, H 11,5 cm, B 8,5 cm, L 18 cm  
 Sammlung Stopfer  
 Entwurf Vladislav Urban  
 Sklo Union, Rosice, 1969, Nr. 1504



Abb. 2008-4/341  
Schale für Salz und Pfeffer mit Deckel  
farbloses Pressglas, H 7,3 cm, D 10,6 cm  
Sammlung Stopfer  
Entwurf Vladislav Urban  
Sklo Union, Libochovice, Nr. 3352?



Abb. 2008-4/342  
Eisbecher und Trinkschale, zylinderförmig  
farbloses Pressglas, H 10 cm  
farbloses Pressglas, H 13,6 cm, D 7,5 cm  
Sammlung Stopfer  
Entwurf Vladislav Urban  
Sklo Union, Libochovice, 1965, Nr. 3.174



Siehe unter anderem auch:

- PK 1999-5** [Anhang 01, Langhamer, Die Entwicklung der böhmischen Glas-Industrie von 1945-1990; Auszug aus Vondruška, Langhamer und Kutac, Böhmisches Glas - Tradition und Gegenwart](#)
- PK 2001-2** form+zweck 1977-4, Pressglas aus der DDR, der ČSSR und der VR Polen (um 1975)
- PK 2001-2** form+zweck 1977-4, Hirrich, VEB Glaswerk Schwepnitz, STELLA im Protokoll
- PK 2001-2** form+zweck 1977-4, Studienarbeiten 1975 / 1976, Fachschule für Industrielle Formgestaltung Halle
- PK 2001-2** form+zweck 1977-4, Kristen, Organisierte Qualität [Pressglas in der ČSSR]
- PK 2001-2** form+zweck 1977-4, Matura, Die Eigenart des Pressens [Pressglas in der ČSSR]
- PK 2001-2** form+zweck 1977-4, Drost, Plastisch und optisch [Pressglas in der VR Polen]
- PK 2002-4** Adlerová, SG, Ausstellung tschechisches Pressglas "Ceské lisované sklo", Gottwaldov 1972 - Mit Abbildungen und Beispielen ergänztes Katalog-Verzeichnis Historisches gepresstes Glas (1810-1950)
- PK 2002-5** Langhamer, Auszug aus: Bohemia Glassworks National Corporation (Sklárny Bohemia), Artikel in Langhamer und Pekař, Bohemia Crystal - das Glas, das die Welt erobert, Glasexport AG, Liberec 1991 (Designer ČSSR)
- PK 2004-1** Drdácká, Das Fach- und Kunstschulwesen der ČSSR - Tradition und Gegenwart
- PK 2004-1** Redaktion Glasrevue, Das Fach- und Kunstschulwesen der ČSSR - Kunstgewerbliche Hochschule in Prag - Spezialatelier für Glaskunstschaffen
- PK 2004-1** Redaktion Glasrevue, Glasfachschule in Železný Brod [Eisenbrod]
- PK 2004-1** [Stopfer, Tschechoslowakisches Designer-Pressglas der 1960-er und 1970-er Jahre aus dem Konzernunternehmen „Sklo Union“](#)
- PK 2004-1** [Stopfer, Handgepresstes Bleikristall von Bohemia, Poděbrady](#)
- PK 2004-1** Glasrevue 1996-06, Vais, Pressglas von der Aktiengesellschaft Avirunion, Werk Cristal Rudolfova Hut' Dubí bei Teplice
- PK 2004-1** Anhang 18, Adlerová, Ausstellungs-Katalog „Pressglas aus der ČSSR“ Museum des Kunsthandwerks Leipzig (Grassi-Museum) - Schlossmuseum Gotha 1973





- PK 2005-1 Erkelens, SG, Eine frei geblasene Vase mit eingätzter Marke „R / KRASNO in Oval“, Glaswerke S. Reich & Co., Wien - Krásno, um 1935?
- [PK 2005-2 Ricke, Aufbruch - Tschechisches Glas 1945 - 1980](#)
- PK 2005-3 Glasrevue 1980-07, Fanderlik, Anfänge der Forschung und technischen Entwicklung in den ersten Jahren nach der Nationalisierung der tschechoslowakischen Glasindustrie
- PK 2005-3 Glasrevue 1983-02, Housa, 35 Jahre GLASSEXPART AG, Liberec, 1948 - 1983
- PK 2005-3 Glasrevue 1981-07, Drdáčká, Gebrauchs- und Dekoratives Pressglas  
Auswahl des Besten Erzeugnisses des Fachzweiges für das Jahr 1980
- PK 2005-3 Glasrevue 1985-09, Langhamer, Tschechoslowakisches Glas in den Jahren 1945 - 1985
- PK 2005-3 Glasrevue 1981-12, „Böhmisches Gebrauchspressglas“ in Františkovy Lázně 1981
- [PK 2005-3 SG, Zur Umstellung der Glasherstellung in der Tschechoslowakei nach dem Ende des 2. Weltkriegs, Reproduktionen von Gläsern der Firmen Hoffmann, Schlevogt und anderen von 1945 bis 1990](#)
- PK 2005-4 Glasrevue 1990-09, E. S., 10 x Pressglas - Ausstellung in Františkovy Lázně 1990
- PK 2005-4 Glasrevue 1961-07, Filip, Die Entwicklung des Pressglases
- PK 2005-4 Glasrevue 1961-12, Zejmon, Pressglas aus der Glashütte Rosiče  
[Rossitz in Südmähren bei Brno / Brünn]
- [PK 2005-4 Adlerová, Hrsg., Katalog der Ausstellung Pressglas im Kunstgewerbemuseum Prag 1962  
Výstava Lisované Sklo v Umeleckoprůmyslovém muzeu Praha 1962](#)
- PK 2006-2 Czech Glass Review 1973-01, Sklo Union - Glaswerk Rosice  
[ehemals Rossitz in Südmähren bei Brno / Brünn]
- PK 2006-2 Newhall, Stopfer, SG, Tabelle der Produktions-Nummern für Pressglas der Tschechoslowakei der 1970-er Jahre
- PK 2006-2 Stopfer, SG, Tabelle der Produktions-Nummern für Pressglas der Tschechoslowakei 1953 bis 1981; Auszug aus Ausstellungs-Katalogen der Entwerfer
- PK 2006-3 Newhall, SG, Vase mit Schlingen(?) - Dekor, Nr. 853, ČSSR ab 1948  
Seite aus einem Katalog US-Glashändler WEIL, nach 1955
- PK 2006-3 Newhall, Stopfer, SG, Vase mit Blüten, Entwurf Rudolf Jurníkl, 1974, Rosice, No. 1619/M/190, Dose mit Blüten, MB Barolac 1949/1952, Tafel B 4, Nr. 11586 (Rudolfova huť)
- PK 2006-3 Newhall, SG, Vase mit Schlingen(?) - Dekor, Nr. 853, ČSSR ab 1948  
Seite aus einem Katalog US-Glashändler WEIL, nach 1955
- [PK 2006-3 Stopfer, Vase von Vladislav Urban, 1962, Heřmanova huť, nicht von František Vizner!](#)
- PK 2006-3 Stopfer, SG, Ascher und Serviettenhalter mit Blüten, Entwurf Rudolf Jurníkl, Rosice 1953?
- PK 2006-3 Stopfer, SG, Rosa Vase mit „Feder(?)“-Dekor, Hersteller unbekannt, ČSSR ab 1948
- [PK 2006-3 Anhang 05, Adlerová, Šindelář, Ausstellung Pressglas aus der ČSSR 1972 und 1973  
Zweiter Teil „Pressglas der Gegenwart 1950 - 1972“](#)
- [PK 2007-2 SG, Internationale Auktion von Glas & Kristall „Liberec“ -  
Auktionshaus Hessink's, Zwolle, Niederlande, März - April 2007 \(GLASSEXPART\)](#)
- PK 2007-4 Anhang 02, SG, Halama, Musterbuch Weil Ceramics & Glass Inc., New York, um 1970
- PK 2008-1 SG, Musterbuch Weil Ceramics & Glass Inc., New York, 1964-1970?
- PK 2008-1 Danner, Erkelens, SG, Zwei frei geblasene Vasen mit eingätzter Marke „R / KRASNO in Oval“, Glaswerke S. Reich & Co., Wien - Krásno, um 1935?
- PK 2008-2 Newhall, Musterbuch Weil Ceramics & Glass Inc., New York, um 1970, Tafeln 11 und 12: Jiří Brabec und Jitka Forejtová, Libochovice, Rosice, Rudolfova huť, Nemšova
- [PK 2008-2 SG, Hi Sklo Lo Sklo - From Masterpiece to Mass Produced  
Ausstellung tschechisches Glas der Sammlung Graham Cooley  
13. Juli - 9. August 2008 im King's Lynn Arts Centre, King's Lynn, Norfolk, UK](#)
- [PK 2008-4 Newhall, Sklo Union - Art Before Industry: 20th Century Czech Pressed Glass](#)