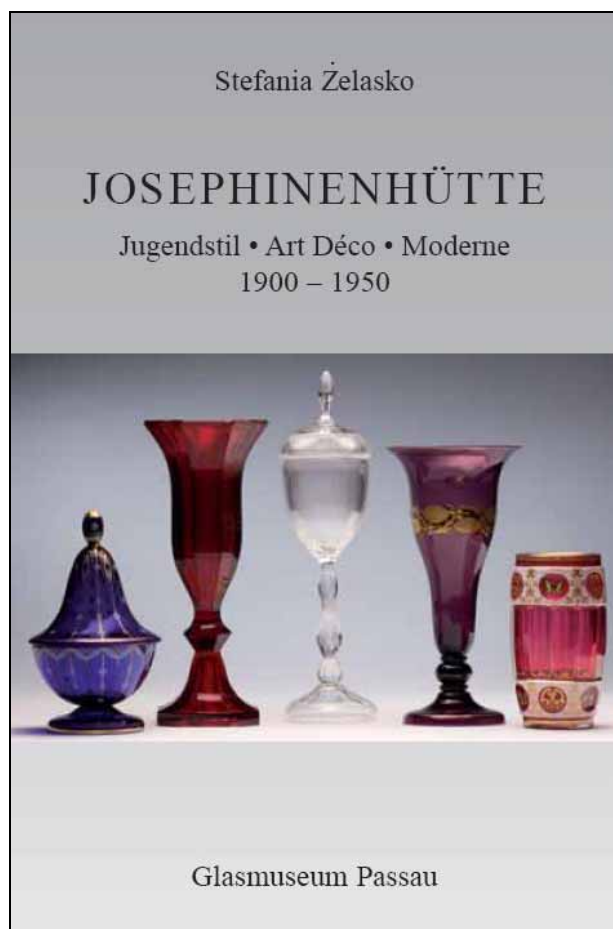


Ein wichtiges neues Buch: Stefania Żelasko, Josephinenhütte. Jugendstil - Art Déco - Moderne 1900 - 1950 Glasmuseum Passau 2009

Prospekt 2009-05: Im Glasmuseum Passau werden rund **1.000 Glasobjekte** mit allen Techniken und Veredelungsarten, Formen und Künstler vorgestellt, die typisch für diese Manufaktur seit der Jahrhundertwende bis 1950 sind, darunter zahlreiche Entwürfe.

Abb. 2009-2/321
Żelasko, Josephinenhütte - Jugendstil - Art Déco - Moderne
1900-1950
Glasmuseum Passau 2009, Einband



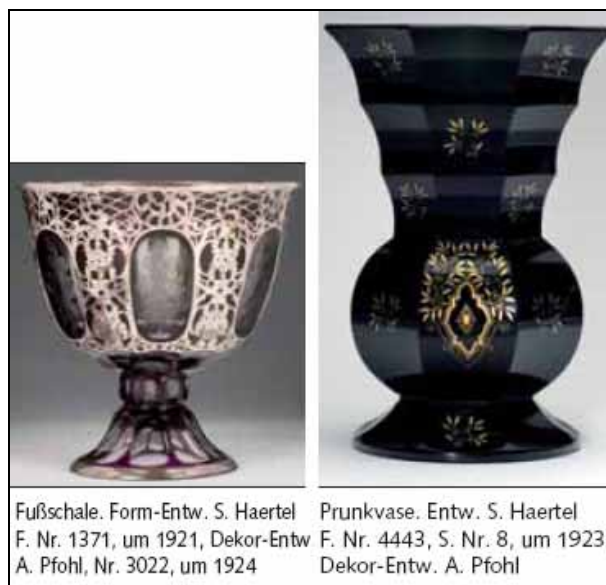
Stefania Żelasko
Josephinenhütte
Jugendstil - Art Déco - Moderne 1900-1950
Einband Entwürfe von
Alexander Pfohl und Prof. Siegfried Haertel
Fotos: Arkadiusz Podstawka
Hrsg. Georg & Peter Höttl, Glasmuseum Passau
510 Seiten
1.300 farb. & schwarz-w. Abbildungen
ISBN 3-927218-75-8
€ 95,00

Wir laden Sie herzlich ein, die Luxusgläser der Könige zu besichtigen. In der Josephinenhütte wurden Erzeugnisse für alle europäische Adelshäuser hergestellt. Die

Gläser der Josephinenhütte zeichnen sich durch edle Formen, präzise Arbeit und Eleganz aus.

Begleitend zur Ausstellung ist ein Buch mit gleichnamigem Titel erschienen: 510 Seiten, 1.300 Farbbilder und zahlreiche Dokumente im Anhang sowie einer Liste von 1.000 Glasfachleuten und Kunden der Josephinenhütte.

Mit diesem Buch stehen der Glasforschung kostbare Quellen zum Stand der Glasherstellung, dazu signierte Zeichnungen und Musterbücher zur Verfügung. Das Buch und die Ausstellung beweisen die wichtige Rolle von **Schreiberhau** und der **Josephinenhütte** im 20. Jhd.



Ausstellung
Josephinenhütte
Jugendstil - Art Déco - Moderne 1900-1950
Glasmuseum Passau
Georg und Peter Höttl
Rathausplatz
94032 Passau
TEL (08 51) 3 50 71
FAX (08 51) 3 17 12
MAIL info@rotel.de
WEB www.glasmuseum.de

Geöffnet:
ganzjährig täglich von 13.00 - 17.00 Uhr

Die weltbekannte Josephinenhütte in Schreiberhau in Schlesien wurde am 7. Juli **1842** auf Veranlassung des **Grafen Leopold von Schaffgotsch** durch den genialen Glasfachmann **Franz Pohl** gegründet. In der vorliegenden Publikation wird zum ersten Mal das Wirken und Schaffen dieser Manufaktur im Zeitraum von 1900 bis 1950 umfassend dargestellt. Die Untersuchung basiert

auf reichen, bisher nicht verwendeten Quellennachweisen aus polnischen und deutschen Archiven. Zu den Quellen zählen Musterbücher, Entwürfe, Werkzeichnungen, Formausschnitte der Josephinenhütte, die die Autorin an verschiedenen Orten eingesehen hat, ebenso Kirchenbücher und Standesamtsregister.

Im ersten Band wurden Glasherstellung und Veredelung in der Josephinenhütte bis 1890 behandelt. Nach 1890 änderten sich Form und Stil der Glasproduktion, veranlasst durch Entwürfe bedeutender **Künstler** wie Arthur Gerlach, Franz Pohl junior, Prof. Max Rade, Prof. Julius Camillo de Maess, Prof. Alexander Pfohl, Prof. Siegfried Haertel, Prof. Rudolf Wille, Prof. Edelbert Niemeyer, Prof. Roux, Prof. M. Esser, Prof. Hans Mauder, Dr. Hermann Gretsche, Georg Müller, Eduard Dressler, Erwin Pfohl und Bernardine Bayerl.



Vase. Entw. J. Camillo de Maess: 1899-1900 Weltausstellung Paris, Goldmedaille
 Vase. Entw. J. Camillo de Maess: 1899-1900 Weltausstellung Paris, Goldmedaille



Vase. Entw. S. Haertel, F. Nr. 4238; S. Nr. 8; D. Nr. 1, um 1922
 Keksdose. Entw. A. Pfohl F. Nr. 019, S. Nr. 8, um 1921

Erwähnenswert sind die besten **Glasschneider** des 20. Jhdts: Wenzel Benna und sein Sohn Edgar Benna. Ergänzt werden die Forschungen zur Geschichte der Hütte durch eine Stilcharakteristik ihrer Erzeugnisse in der Zeit, die für die Identifikation der jeweiligen in dieser Manufaktur hergestellten Objekte charakteristisch sind. Bearbeitet wurde die fünfzig-jährige Wirksamkeit sowie die einzelnen Produktions-Abteilungen, und die bedeutendsten Spezialisten aber auch die Ausfuhr ihrer Erzeugnisse. Die Glaswarenproduktion dieser Hütte im 20. Jhd. wurde wegen der komplizierten Firmengeschichte nicht genau erforscht. Unter dem Firmennamen „Josephinenhütte AG“ arbeiteten seit 1923 insgesamt drei Firmen: **Gräflich Schaffgotsch'sche Josephinenhütte** in Schreiberhau, **Fritz Heckert Glashütte** in Petersdorf, **Neumann & Staebe - Kynast Kristall** in Hermsdorf.



Prunkteller. Dekor Arthur Gerlach vor 1897 Weltausstellung in Paris 1900, Goldmedaille

Siehe unter anderem auch:

- PK 2005-2 **Želasko, Gräflich Schaffgotsch'sche Josephinenhütte - Kunstglasfabrik in Schreiberhau und Franz Pohl 1842 - 1900**
- PK 2006-4 **Želasko, Europäisches Glas im Muzeum Karkonoskie in Jelenia Góra; Katalog ausgewählter Objekte**