

Werner Maierholzner, SG

November 2009

Blaue Damenschiefelette, Inwald 1914?

SG: Es ist zwar nicht sicher, aber so elegante Damenschuhe aus Pressglas habe ich bisher noch nicht gesehen! Wahrscheinlich hat Inwald nicht nur Damenschuhe mit „Mascherl“ gemacht, sondern eben auch Stiefeletten mit Knöpfen. Diese blaue Glasfarbe habe ich allerdings bisher noch bei keinem Pressglas gefunden, das Inwald zugeschrieben werden konnte.

Abb. 2009-4/280
 Damenschiefelette, geknöpft
 blaues Pressglas, H cm, B cm, L cm
 Sammlung Maierholzner
 vgl. Preis-Kurant Preß-Glas Inwald 1914, Abb. 2002-4-1/027
 Bonbonniere Nr. 6531

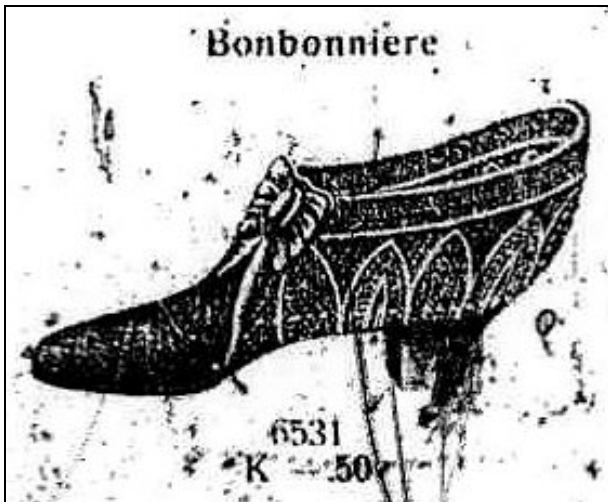
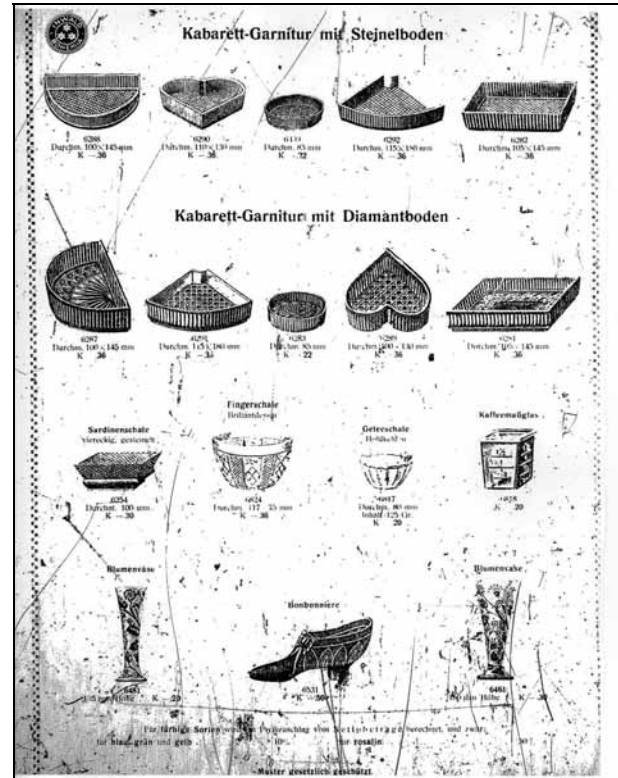


Abb. 2002-4-1/027
 Preis-Kurant Preß-Glas Inwald 1914
 Kabarett-Garnituren
 Sammlung CMOG



Siehe unter anderem auch:

- PK 2009-4 Maierholzner, SG, Neu gefundene alte Pressgläser
- PK 2009-4 Maierholzner, SG, Henne auf Korb mit Flechtmuster, breiter Rand mit überkreuzenden Bögen, August Walther & Söhne, Ottendorf-Okrilla, ab 1895? - 1931
- PK 2009-4 Maierholzner, SG, Hl. Nepomuk mit Beleuchtung, Hersteller unbekannt, Böhmen?, 1900-1945 - blaue Madonna, Vallerýsthal, 1908
- PK 2009-4 Maierholzner, SG, Vier Wallfahrer-Becher „Altwasser“, „Sv. Hostyna“, „Muttergottesberg“, Inwald, um 1914