

Maria & Burkhardt Valentin, Pamela Wessendorf, SG

März 2010

Einsteckvasen für Tafelaufsätze mit Glasschalen oder Metallmontierungen Hersteller unbekannt, Deutschland, um 1890 (?) bis um 1925 (?)

Guten Tag Siegmars,

gegenwärtig versuche ich den Hersteller eines repräsentativen Tafelaufsatzes zu finden. Er hat die stolze Höhe von 54,5 cm. Damit hat er den Rahmen von meinem kleinen Glasstudio gesprengt. Die Glastulpe ist 22 cm hoch und hat einen oberen Durchmesser von 14 cm. Jedes einzelne Metallblatt ist ca. 20 x 20 cm. Ein schönes Stück, das eine große Tafel braucht. Ob mir ein PK-Leser weiter helfen kann?

Viele Grüße,
Burkhardt Valentin

Abb. 2010-2/092
Tafelaufsatz mit Einsteckvase und Metallmontierung
farbloses Pressglas, Vase H 22 cm, D 14 cm, insg. H 54,5 cm
Sammlung Valentin
Hersteller unbekannt, Deutschland, 1890 (?) bis um 1925 (?)



SG: Hallo Burkhardt,

das interessante Glas habe ich zwar noch nie gesehen, aber ähnliche hatte ich selbst (jetzt Sammlung Wessendorf). Solche „**Einsteckvasen**“, die in Unterkonstruktionen aus Glas oder Metall eingesetzt werden konnten, gab es bei Meisenthal 1889, Fenne 1906, Brockwitz 1915, Walther 1925 und vielen anderen ...

Erfunden wurden die Einsteckvasen Ende des 19. Jhdts. sicher von **Glasmanufakturen, die nur geblasenes**

und geschliffenes Glas hergestellt haben, wie z.B. H. Klein, F. Rohrbachs Erbin, Waldstein, um 1890, PK 2005-1-03. **Das macht eine Suche nach dem Hersteller noch schwieriger!** Von solchen Manufakturen wurden bisher kaum Musterbücher gefunden. Solche Glasmanufakturen gab es vor dem Ersten Weltkrieg im ganzen Deutschen Reich - bis 1918 einschließlich Französisch Elsaß und Lothringen -, auch in Preußisch Schlesien und in Österreichisch Böhmen und Mähren.

Bei Klein gab es solche Aufsätze bzw. Einsteckvasen passend zu umfangreichen Sätzen von **Tafelgeschirr**. Man konnte sie in Blumenschalen einstecken, aber eben auch eine Metallmontierung dazu machen lassen oder kaufen. Hersteller dieser Montierungen waren sicher meistens kleine Handwerker, die man nicht mehr feststellen kann. Vielleicht findet man den einen oder anderen in einer Anzeige zur Leipziger Messe oder in einem Großhandelskatalog mit Montierungen.

Abb. 2010-2/093
Tafelaufsatz mit Einsteckvase und Metallmontierung
farbloses Pressglas, Vase H 22 cm, D 14 cm, insg. H 54,5 cm
Sammlung Valentin
Hersteller unbekannt, Deutschland, 1890 (?) bis um 1925 (?)



Möglicherweise wurden die „Einsteckvasen“ nicht mit Stempeln in eine - sehr enge - Form gepresst, sondern in **Formen geblasen**. **MB Klein 1890, Tafel 51**, Schalen mit Einsteckvasen, zeigt z.B. auch einige Varianten, die man nicht schleifen konnte, wie **Nr. 108 mit Efeublättern**, die aber in einer solchen Hütte sicher nur in Formen geblasen wurden.

Musterbücher der **Glasgroßhandlungen Mühlhaus, Berlin, um 1890, Krug & Mundt, Leipzig 1906, Haupt-Katalog Müller & Kraft, Dresden 1914**, zeigen komplette Tafelaufsätze, bei denen teilweise solche Vasen in Hülsen aus Metall gesteckt werden konnten. Die von Müller & Kraft 1914 gezeigten Gläser stammen von der Glasfabrik AG Brockwitz, siehe **MB Brockwitz 1915**.

Im **Haupt-Katalog Brockwitz 1921** gibt es nur noch eine Tafel Nr. 74 mit solchen Aufsätzen (Abb. 2000-1/302) bzw. in **MB Brockwitz 1926**, Tafel 92, (Abb. 2001-5/963). In **Haupt-Katalog Glasfabrik AG**

Brockwitz 1928 gibt es dann wieder 6 Tafeln mit Aufsätzen und Einsteckvasen:

Tafel 7, Service „Koh-i-noor“ (2000-2/211)
Tafel 27, Service „Kopenhagen“ (2000-2/231)
Tafel 36, Service „Zürich“ (2000-2-2/240)
Tafel 111, Tafelaufsätze (2000-2/323)
Tafel 112, Tafelaufsätze (2000-2/324)
Tafel 113, Tafelaufsätze (2000-2/325)

Bei **Aug. Walther & Söhne**, Ottendorf-Okrilla, habe ich nur 2 solche Einsteckvasen gefunden: siehe unten.

Viele „Einsteckvasen“ - auch mit Metallmontierungen - findet man in der **Sammlung Wessendorf, www.pressglas-pavillon.de**, ich konnte aber nur eine einzige einem Hersteller zuordnen.

Mit besten Grüßen an Deine Frau und Dich, Siegmars

Abb. 2010-2/094
Tafelaufsatz mit Einsteckvase und Metallmontierung
farbloses Pressglas, Vase H ??? cm, D ??? cm, insg. H ??? cm
Sammlung Wessendorf, Nr. 07254
Hersteller unbekannt, Deutschland, 1890 (?) bis um 1925 (?)



→→

Abb. 2010-2/095
 Tafelaufsatz mit Einsteckvase und Metallmontierung
 farbloses Pressglas, Vase H ??? cm, D ??? cm, insg. H ??? cm
 Sammlung Wessendorf, Nr. 05945
 Hersteller unbekannt, Deutschland, 1890 (?) bis um 1925 (?)



Abb. 2010-2/096
 Tafelaufsatz mit Einsteckvase und Metallmontierung
 farbloses Pressglas, Vase H ??? cm, D ??? cm, insg. H ??? cm
 Sammlung Wessendorf, Nr. 05660
 Hersteller unbekannt, Deutschland, 1890 (?) bis um 1925 (?)



Abb. 2010-2/097
 Tafelaufsatz mit Einsteckvase und Metallmontierung
 farbloses Pressglas, Vase H ??? cm, D ??? cm, insg. H ??? cm
 Sammlung Wessendorf, Nr. 06304
 Hersteller unbekannt, Deutschland, 1890 (?) bis um 1925 (?)
 SG: dieses Muster habe ich schon gesehen, finde es aber nicht
 mehr ...
 es sieht MB Walther 1904, Tafel 4, Henkelbecher Nr. 115, bzw.
 Tafel 5, Becher Nr. 133, ähnlich



Abb. 2010-2/098
 Einsteckvase für Tafelaufsatz
 farbloses Pressglas, Vase H ??? cm, D ??? cm, insg. H ??? cm
 Sammlung Wessendorf, Nr. 00171
 Hersteller unbekannt, Deutschland, 1890 (?) bis um 1925 (?)



Abb. 2010-2/099
 Einsteckvase für Tafelaufsatz
 farbloses Pressglas, Vase H ??? cm, D ??? cm, insg. H ??? cm
 Sammlung Wessendorf, Nr. 02525 / 04352
 Hersteller unbekannt, Deutschland, 1890 (?) bis um 1925 (?)
 vgl. MB Walther 1925, Tafel o.Nr., Einsteckvase Nr. 1980



Abb. 2010-2/100
 Einsteckvase für Tafelaufsatz
 farbloses Pressglas, Vase H ??? cm, D ??? cm, insg. H ??? cm
 Sammlung Wessendorf, Nr. 04144
 Hersteller unbekannt, Deutschland, 1890 (?) bis um 1925 (?)



Abb. 2002-5-3/075 (Ausschnitt)
 MB Walther 1925, Tafel o.Nr., Einsteckvase Nr. 1980
 MB Walther 1925, Tafel o.Nr., Blumenschale Nr. 1982-1985
 Sammlung Mauerhoff

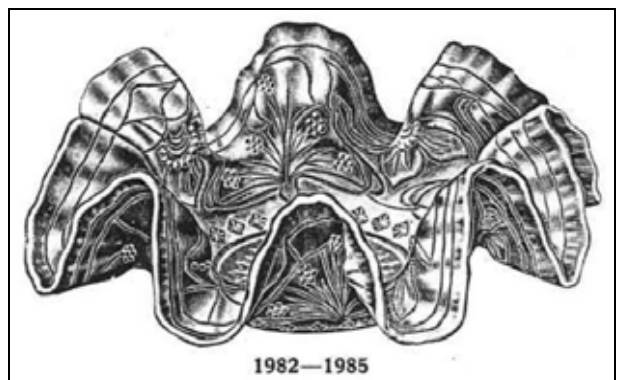
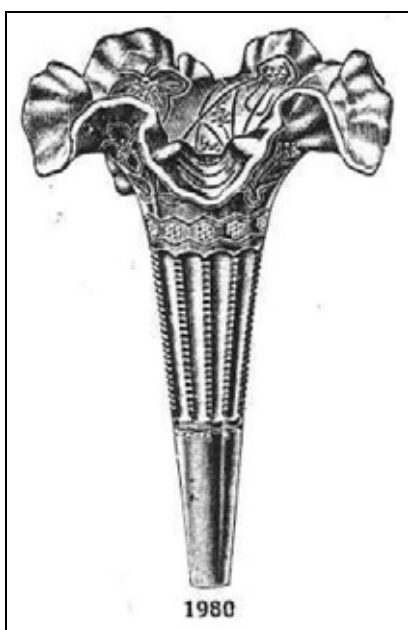


Abb. 2010-2/101
 Einsteckvase für Tafelaufsatz
 farbloses Pressglas, Vase H ??? cm, D ??? cm, insg. H ??? cm
 Sammlung Wessendorf, Nr. 02525 / 04352
 Hersteller unbekannt, Deutschland, 1890 (?) bis um 1925 (?)
 vgl. MB Walther 1925, Tafel o.Nr., Einsteckvase Nr. 1980

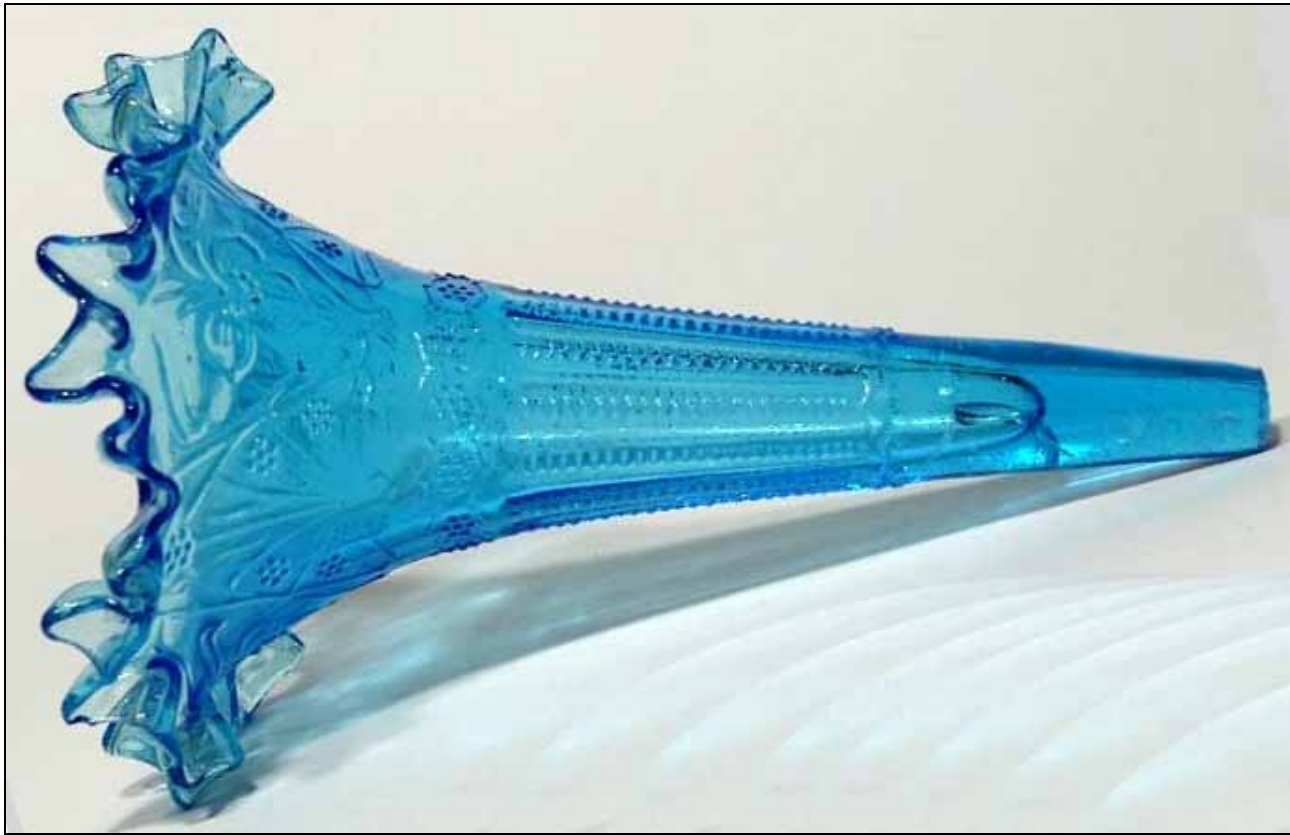


Abb. 2010-2/102
 MB Fenner Hütte 1906, Tafel 101 (Ausschnitt), Blumenschalen ... Hulda, Ewald, Amanda
 Sammlung Neumann, www.glas-musterbuch.de

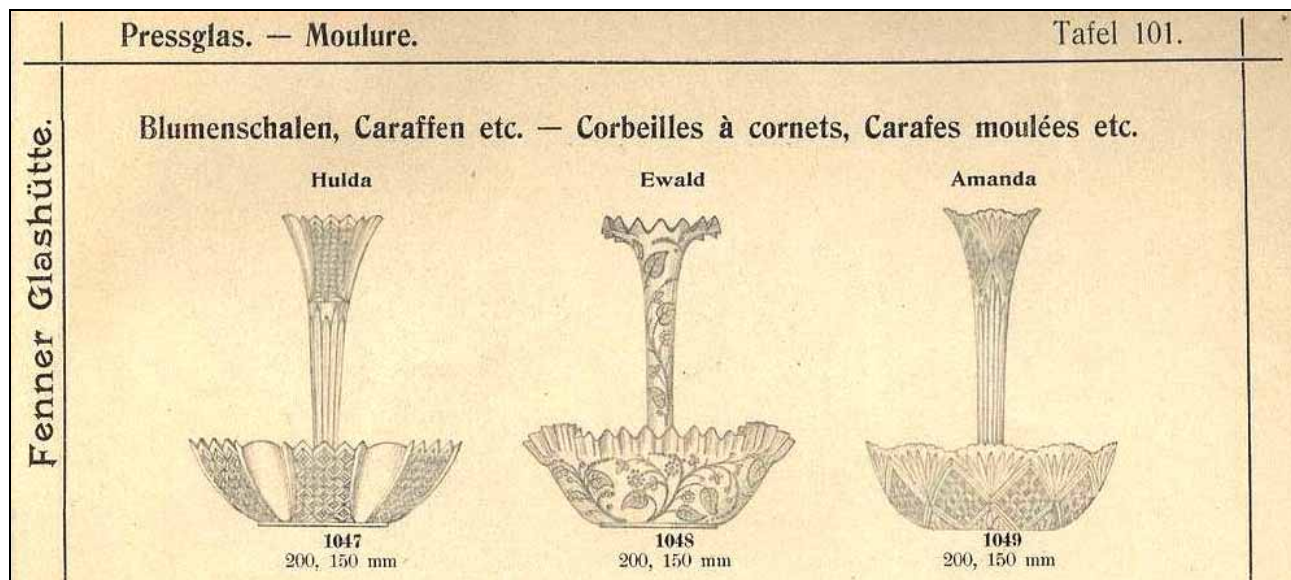


Abb. 2005-1-03/044
Musterbuch Klein 1890, Tafel 41, Fruchtschalen mit Vasen
Reprint Glashistorisk Selskab Aalborg* 1876

