

## Jade-grüne Vase, Henry G. Schlevogt, Jablonec nad Nisou, Tschechoslowakei Entwurf Bruno Mauder, erstmals 1939

Gefunden über lot-tissimo von Gerd Mattes

[www.lot-tissimo.com/de/i/4549023/p/42/](http://www.lot-tissimo.com/de/i/4549023/p/42/)

Auktion Kunst, Antiquitäten, Varia, 12.11.2011  
Auction house Zezula, Hlinky 142c, CZ 603 00 Brno  
TEL: +420 541 214 436  
FAX: +420 541 214 436  
MAIL: info@papilio.cz

Los 556, Vase, Böhmen, Jablonec nad Nisou, Firma Kurt Schlevogt, Entwurf Bruno Mauder, 1930-er Jahre, Gepresstes Glas „Jade“, innen mit sechs Facetten, H 13,5 cm. Zustand A  
Limitpreis: € 159

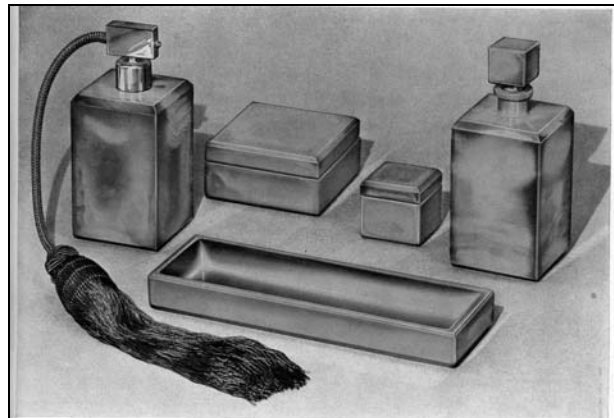
Abb. 2011-4/096

**Vase mit 6 Flächen**  
jade-grünes, form-geblasenes Glas, H 13,5 cm  
Kurt Schlevogt, Jablonec nad Nisou, Tschechoslowakei  
Entwurf Bruno Mauder, erstmals in MB 1939  
s. MB Schlevogt 1939, Seite 23, Nr. 1166

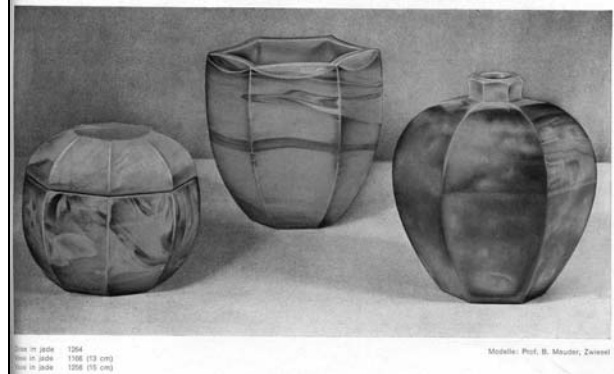


Abb. 2001-03/624 →  
MB Schlevogt 1939, Seite 23  
Toilette-Garnitur in jade, Nr. 1158  
Dose, Vasen in jade, Nr. 1264, **1166**, 1256 (H 13 / 15 cm)  
Modelle: Prof. B. Mauder, Zwiesel  
Sammlung Ingrid Schlevogt

Abb. 2001-03/628 →  
MB Schlevogt 1939, Seite 28  
Toilette-Garnitur in jade, Nr. 1242 u. 1240  
Sammlung Ingrid Schlevogt  
vgl. Riedel 1991, S. 96, Nr. 185, Riedel 1994, S. 140, Nr. 264,  
nach 1930: „Produktion Josef Riedel, Polaun, für die Kollektion  
„Ingrid“ der Firma Curt Schlevogt, Gablonz“



Toilette-Garnitur in jade 1158



Vase in jade 1264  
Vase in jade 1166 (13 cm)  
Vase in jade 1256 (15 cm)  
Modelle: Prof. B. Mauder, Zwiesel



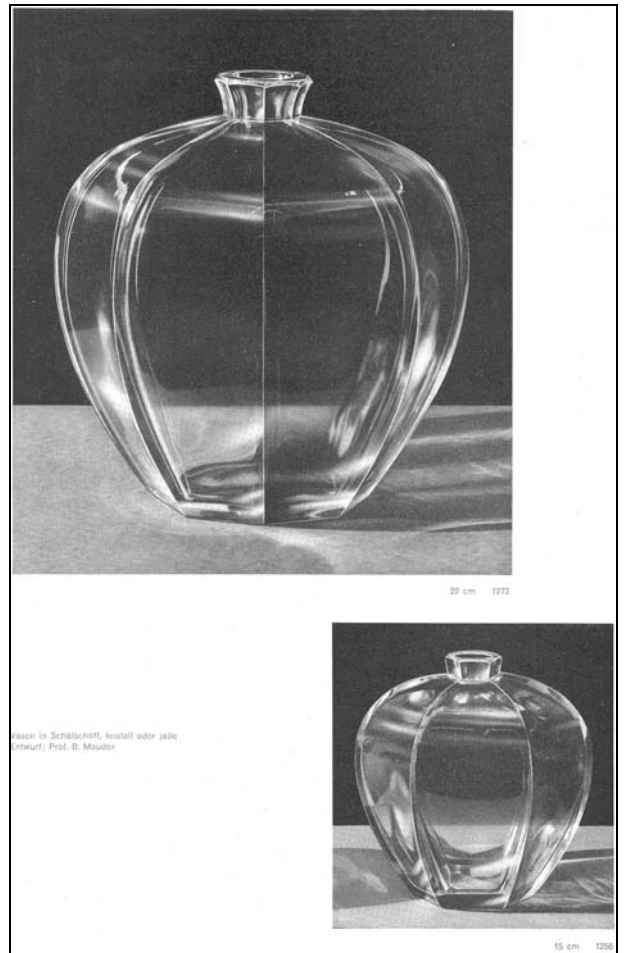
Toilette-Garnitur in jade 1240



Toilette-Garnitur in jade 1242

Abb. 2001-03/636  
 Musterbuch Schlevogt 1939, Seite 36  
 Vasen in Schältschliff, Kristall oder jade, Nr. 1273, H 22 cm u.  
 Nr. 1256, H 15 cm  
 Entwurf: Prof. B. Mauder, Zwiesel  
 Sammlung Ingrid Schlevogt

SG: Die Entwürfe von **Prof. Bruno Mauder** wurden von **Henry G. Schlevogt** erstmals in MB 1939 angeboten. Die Gläser wurden im Glaswerk von **Josef Riedel**, Unterpolau, in die Form geblasen bzw. gepresst und in der Firma **Curt Schlevogt** nachgeschliffen sowie poliert. Diese Gläser gab es nach dem Katalog 1939 farblos und farbig nur in **jade-grün** marmoriert. Es wurden aber auch Gläser in **lapis-blau** gefunden, s. [www.pressglas-korrespondenz.de/aktuelles/pdf/pk-2011-1w-sg-fischer-halama-schlevogt.pdf](http://www.pressglas-korrespondenz.de/aktuelles/pdf/pk-2011-1w-sg-fischer-halama-schlevogt.pdf)



**Siehe unter anderem auch:**

- PK 2005-4 Anhang 04, SG, Jablonex Group, MB „Ingrid“, Curt Schlevogt, Gablonz a. N., um 1935**  
**PK 2005-4 Anhang-03, SG, Jablonex Group, MB „Ingrid“, Curt Schlevogt, Gablonz S. N., um 1937**  
**PK 2001-3 Anhang 04, SG, Schlevogt, MB „Ingrid“ der Fa. Curt Schlevogt, Gablonz a. N., um 1939 (Auszug)**

**Siehe unter anderem auch:**

**WEB PK - in allen Web-Artikeln gibt es umfangreiche Hinweise auf weitere Artikel zum Thema: suchen auf [www.pressglas-korrespondenz.de](http://www.pressglas-korrespondenz.de) mit GOOGLE Lokal →**

[www.pressglas-korrespondenz.de/aktuelles/pdf/](http://www.pressglas-korrespondenz.de/aktuelles/pdf/) →

- [pk-2001-5w-novy-hoffmann.pdf](#) (Schlevogt, Mauder)
- [pk-2001-5w-novy-glasmoewe.pdf](#) (Schlevogt, Mauder)
- [pk-2001-5w-novy-kuenstler.pdf](#) (Schlevogt, Mauder)
- [pk-2004-1w-21-novy-pressglas-isergebirge.pdf](#) (Schlevogt, Mauder)
- [pk-2005-3w-13-mb-glassexport-1950.pdf](#) (Schlevogt, Mauder)
- [pk-2009-2w-zwiesel-glasfachschule.pdf](#) (Mauder)
- [pk-2011-1w-sg-fischer-halama-schlevogt.pdf](#) (Schlevogt, Mauder)