

Josef Kuban, SG

Januar 2012

Büste eines schönen Jünglings, Hersteller unbekannt, Riedel, Polaun?, um 1880?

Kuban: Hallo Herr Geiselberger,

hier ist die Büste eines griechischen oder römischen Jünglings aus schwarzem Glas, mattiertem Hyalith-Glas? Die Büste ist ca. 15 cm hoch. Ich vermute hier fehlt der zweite Sockel (s. [PK Abb. 1999-5/061](#)).

Meiner Meinung nach ist das [Riedel](#), es ist eine sehr feine Arbeit! Beurteilen Sie selbst.

Viele Grüße, Josef Kuban

Abb. 2012-1/10-01

Büste eines griechischen oder römischen Jünglings auf einem Sockel

opak-schwarzes Pressglas, mattiert, H 15 cm
vgl. Sammlung Stopfer, PK Abb. 2009-4/228, farbl. Pressglas
Hersteller unbekannt, Riedel, Polaun?, um 1880?



SG: Zuschreibung der Büste siehe unten, aus [PK 2009-4](#): Es ist das erste opak-schwarze Pressglas von Riedel, das ich gesehen habe, sonst nur geblasene, geschliffene und polierte opak-schwarze Sockel für Figuren aus farblosem Pressglas!



Abb. 2012-1/10-02
Büste eines griechischen oder römischen Jünglings
auf einem Sockel
opak-schwarzes Pressglas, mattiert, H 15 cm
vgl. Sammlung Stopfer, PK Abb. 2009-4/228, farbl. Pressglas
Hersteller unbekannt, Riedel, Polaun?, um 1880?



PK 2009-4, Stopfer: Anbei einige Bilder der Büste eines griechischen oder römischen Jünglings. Die farblose Büste hat eine Höhe von 14,5 cm. Der Hersteller ist unbekannt.



Abb. 2009-4/228
 Büste eines griechischen oder römischen Jünglings
 auf einem Sockel
 farbloses Pressglas, mattiert, H 14,5 cm
 Sammlung Stopfer
SG: Hersteller unbekannt, Riedel, Polaun?, um 1880?



PK 2009-4, SG: Büste und Sockel erinnern stark an **Figuren** von **Josef Riedel, Polaun** [Desná], die in den Ausstellungskatalogen „Riedel seit 1756“, Jablonec n. N. 1991, und „Riedel - eine Sinfonie aus Glas“, Innsbruck 1994, abgebildet sind. Allerdings wurden bei diesen Figuren **opak-schwarze Sockel** extra angefertigt und angeklebt - oft gingen sie deshalb auch verloren. Unter den abgebildeten Figuren ist auch ein „**Antikes Paar**“. Im Vergleich damit hat schon Helmut **Roese** in **PK 1999-5** die gleiche Figur wie Eduard Stopfer für eine Figur von Riedel gehalten. Er hat auch darauf hingewiesen, dass die Büste nach **Canova**, „**Adonis**“, gemacht wurde. Mit Büsten und Statuetten von Dichtern und Komponisten, mit „klassischen“ Figuren, mit Büsten von Madonnen und Tierfiguren ..., mit so genannten „Kaminfiguren“ - Nippes aus künstlerisch gestaltetem

Pressglas - hat Riedel etwas für die gebildeten Kreise unter den Kunden seiner Händler angeboten.

Abb. 1999-5/061
 Büste „Adonis“ nach Canova, auf einem Sockel
 farbloses Glas, gepresst, säure-mattiert, H Büste 14 cm
 Sockel aus schwarzem Glas geblasen, H mit Sockel 18 cm
 Sammlung Roese
Hersteller vielleicht Riedel, Polaun, um 1880
 vgl. Riedel 1994, S. 133, Abb. 250



Nach **Baumgärtner 1981** sind diese Figuren bereits **um 1880** entstanden. Leider konnte keine dieser Figuren bisher in einem MB Riedel gefunden werden. An den Zuschreibungen von Baumgärtner 1981 und MSB Jablonec 1991 habe ich keinen Zweifel. Das Musterbuch werden wir auch noch finden!

Nach den Ergebnissen meiner Suche im Internet hat sich Helmut Roese wohl getäuscht: der Künstler war nicht **Canova**, sondern eher **Thorwaldsen** - die beiden kann man aber leicht verwechseln!

Antonio Canova (1757-1822), italienischer Bildhauer, und **Bertel Thorwaldsen** (1770-1844), dänischer Bildhauer, beide waren Hauptvertreter des europäischen Klassizismus. Beide zusammen haben wahrscheinlich Unmengen von „griechischen“ und „römischen“ Büsten

geschaffen, siehe z.B. www.1911encyclopedia.org/ ... Antonio_Canova ... Classic Sculptures.

Abb. 1999-5/060

Antikes Paar

farbloses Glas, gepresst, säure-mattiert, H 15,5 cm

Sockel aus schwarzem Glas geblasen

aus Riedel 1994, S. 133, Abb. 250

[Riedel, 1850-1900](#), Sammlung MSB Jablonec

vgl. Adlerová 1972, S. 16, Kat. Nr. 31



Schon das „Antike Paar“ von Riedel, um 1850-1900, sieht dem Figurenpaar „Canova - Amore e Psiche stanti (Louvre, Paris, 1796-1800)“ ziemlich ähnlich!

Ein Bild einer Statue oder Büste „[Adonis](#)“ von [Canova](#) habe ich aber (noch?) nicht gefunden. Eine Statue „[Adonis](#)“ hat Thorvaldsen ab **1808** gemacht und sie steht heute in der Münchner [Glyptothek](#):

Allgemeine deutsche Real-Encyclopädie für die [gebildeten Stände](#) ..., von F. A. Brockhaus Verlag Leipzig, Band 11, S. 230, [Thorvaldsen](#), „T. vollendete ihn und den von Canova als Meisterwerk gepriesenen [Adonis](#) im J. **1808**. Seine zuvor verfertigten Statuen, etwas unter Lebensgröße, wie: Venus, Apollo, Bacchus, Amor, Psyche, Hebe, Ganymed, Mercur der Argustödter u.s.w., mußte er oft in Marmor wiederholen.“

Meyers Konversationslexikon, 15. Band, Thorvaldsen, „Von den Werken der nächstfolgenden Jahre sind die

hervorragendsten: der [Adonis \(1810\)](#) in der Münchener Glyptothek;“

<http://www.zeit.de/1992/16/Die-Wuerde-des-Menschen-in-Gips-oder-Marmor>: „**1808** hatte Ludwig [König Ludwig I. von Bayern], damals noch Kronprinz und häufig bei den Künstlern in Rom zu Gast, den „[Adonis](#)“ in Auftrag gegeben, geliefert wurde er **23 Jahre später**, weil andere, ebenso bedeutende Aufträge dazwischenkamen.“

Abb. 1999-5/054

Büsten Kronprinz Rudolf von Habsburg und

Gemahlin Stephanie von Belgien

Büsten farbloses Glas, gepresst, säure-mattiert,

auf schwarzen Glassockeln, H 13,7 cm

[SG: die Büsten haben einen anderen Sockel

als Abb. 1999-5/052, die Büsten sind aber exakt identisch]

Bezeichnung bei Baumgärtner:

Zwei Büsten, gegossen und mattiert

[Böhmen / Harrachsdorf, Neuwelt-Hütte, um 1881](#)

aus Baumgärtner 1981, Abb. 357

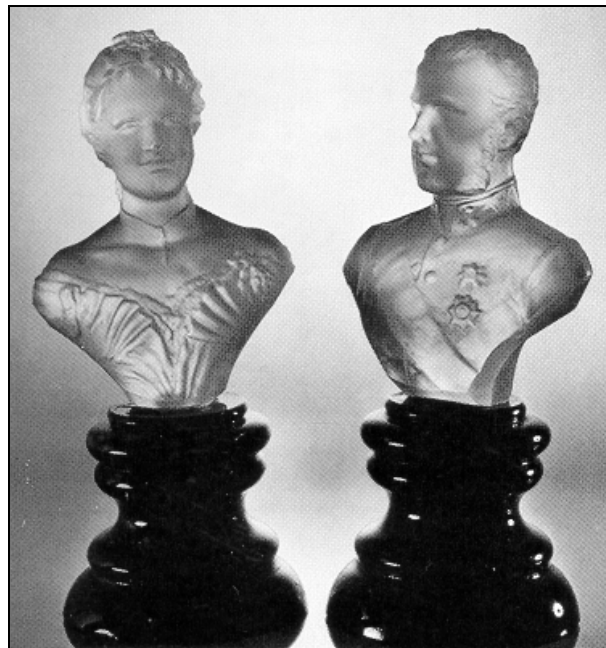
[SG: sicher Riedel, [Polaun, zur Hochzeit 1881](#)

[Selbstmord des Kronprinzen 1889](#)

s.a. [PK 2005-3, MB Riedel 1885, Tafel 117, Figuren Kaiser](#)

[Wilhelm I., Kronprinz Rudolf, Kronprinzessin Stephanie,](#)

[Disraeli, Queen Victoria](#), Abb. 2005-3-01/078]



<http://www.tlg.musin.de/> ... : „ ... Thorvaldsen, dem bedeutendsten Vertreter der klassizistischen Bildhauerkunst. Sein „[Adonis](#)“, **1808** von Kronprinz Ludwig I. in Auftrag gegeben und **1832** vollendet, verkörpert in jugendlicher Schönheit den Geliebten der Aphrodite.“

336. [Adonis](#), Albert Thorvaldsen, Statue aus carrarischem Marmor, H 1,82

Am Ende der Suche habe ich doch noch ein Bild des „[Adonis](#)“ von Thorvaldsen in München gefunden: [sein Kopf war jedenfalls nicht das Vorbild der Pressglas-Büsten von Roese und Stopfer! Aber sehr ähnlich!!!](#)

[Aber auch wenn die Büste nicht wirklich von Canova oder Thorvaldsen war, so sieht sie jedoch genau so aus!](#)



Abb. 2009-4/229 →
 Büste eines griechischen oder römischen Jünglings
 auf einem Sockel
 farbloses Pressglas, mattiert, H 14,5 cm
 Sammlung Stopfer
 Hersteller unbekannt, Riedel, Polaun?, um 1880?

Abb. 2009-4/230
 Statue „Adonis“ von Bertel Thorwaldsen, 1808-1832
 Glyptothek München
 aus [http://books.google.de/books ...](http://books.google.de/books...)
 Wünsche, Glyptothek, Munich: masterpieces of Greek and
 Roman sculpture, C. H. Beck, 2007



Leider kann man den Kopf des „Adonis“ auch nicht im Internet kaufen, aber es gibt ähnliche, günstige Angebote ... z.B. „Apollo“ ...



Caster GmbH - Mozilla Firefox

Startseite • Kontakt • Preisanfrage • Wiederverkäufer

Dekorationsstücke für die Wohnung • erotische Figuren • Frauen- u Paare • Politiker - Soldaten • Stoll

Name: Apollo
Kategorie: Männerfiguren
Artikelnummer: D.017
Abmessungen: 4.5x12.5x6.5 cm
Gewicht: 0.5 kg
Preis: 39 €

1 St. in den Warenkorb

Beim Einkauf mit einem Wert von mehr als 231 € dürfen Sie sich ein Geschenk auswählen.

Geschenkauswahl

Ihr Warenkorb ist noch leer

Siehe unter anderem auch:

- PK 1999-3 [Roese, Eine beachtliche Neuerwerbung von Riedel, Polaun \(und Gegossenes Glas\)](#)
 PK 1999-5 [SG, Figuren aus Pressglas von Riedel, Polaun, Isergebirge ...](#)
 PK 1999-5 [SG, Büsten und Statuetten von Riedel aus Pressglas](#)
 PK 1999-5 [SG, Figuren aus Pressglas von Riedel, Polaun, Isergebirge - Kleinplastiken von Riedel Glashütten um Jablonec, darunter die Riedel'schen Glashütten, mit Karte](#)
 PK 2000-5 [Adlerová, Figuren aus Pressglas von Riedel oder Nový Svet, Kaiser Franz Joseph I. und Kaiserin Elisabeth von Österreich-Ungarn; Auszug aus Adlerová 1995; Nachtrag zu PK 1999-5](#)
 PK 2001-1 [Bienhaus, Figuren aus Pressglas von Riedel oder Nový Svet, Kaiserin Elisabeth von Österreich-Ungarn; Nachtrag zu PK 1999-5 u. PK 2000-5](#)
 PK 2001-5 [Stopfer, Figuren aus Pressglas von Riedel, Polaun, Isergebirge, Richard Wagner; Nachtrag zu PK 1999-5](#)
 PK 2002-4 [Adlerová, SG, Ausstellung tschechisches Pressglas "Ceské lisované sklo", Gottwaldov 1972 - Mit Abbildungen und Beispielen ergänztes Katalog-Verzeichnis Historisches gepresstes Glas \(1810-1950\)](#)
 PK 2003-3 [SG, Portraitbüste Kaiser Franz Joseph I. von Österreich-Ungarn aus Pressglas, wohl Josef Riedel, Polubný \[Polaun\], um 1880](#)
 PK 2003-3 [SG, Ein frierender Junge an einem Schornstein und zwei glückliche Mädchen mit gefüllten Körben an Baumstümpfe gelehnt](#)
 PK 2003-4 [SG, Figuren der Vier Jahreszeiten von Josef Riedel, Polaun, neu von Ornela / Desná!](#)
 PK 2004-2 [SG, Portraitbüste Kaiser Franz Joseph I. von Österreich-Ungarn aus Pressglas, wohl Josef Riedel, Polubný \[Polaun\], um 1880. Nachtrag zu PK 2003-3](#)
 PK 2004-3 [Roese, Wieder einmal: interessante Pressgläser der Sammlung Roese; Statuette „Kunst“, Josef Riedel, Polaun](#)
 PK 2005-1 [SG, Zu sechs Abbildungen von Pressgläsern aus dem Ausstellungs-Katalog Jarmila Brožová, České sklo 1800-1860, Praha 1975](#)
 PK 2005-2 [SG, Wer ist diese Frau? Kaiserin Elisabeth von Österreich? eine Frau mit „majestätischer“ Haltung? eine Frau mit vielen Gesichtern? die Tänzerin Fanny Elßler? eine „junge leicht entblößte“ Tänzerin / Zigeunerin?](#)
 PK 2005-2 [SG, Kleinplastik Johann Wolfgang von Goethe, Josef Riedel, Polubný, 1880 bis 1900](#)
 PK 2005-2 [Stopfer, Religiös motivierte Kleinkunst aus Pressglas](#)
 PK 2005-3 [Bienhaus, SG, Büste Kaiserin Elisabeth von Österreich-Ungarn - wohl Riedel, Polaun, um 1885](#)
 PK 2005-3 [Kilian, SG, Athene / Minerva, Frauenbüste mit Helm und Schuppenpanzer aus Pressglas - wohl Riedel, Polubný, um 1885](#)
 PK 2005-3 [SG, Kronprinz Rudolf von Österreich, Kronprinzessin Stephanie von Österreich Kaiser Franz Joseph I. und Kaiserin Elisabeth von Österreich-Ungarn Kaiser Wilhelm I. von Deutschland Queen Victoria, Prince of Wales / King Edward VII. Benjamin Disraeli, William Ewart Gladstone](#)
 PK 2005-3 [Stopfer, Profane Kleinplastiken aus Böhmen ...](#)
 PK 2006-1 [SG, Ein peinlicher Irrtum: Kaiser Wilhelm I. wurde ausgerechnet mit Kaiser Franz Joseph I. verwechselt! \(zu PK 2003-3 und PK 2004-2\)](#)
 PK 2009-4 [Stopfer, SG, Büste eines schönen Jünglings, Hersteller unbekannt, Riedel, Polaun?, um 1880?](#)
 PK 2012-1 [Höpp, SG, Asklepios mit Schlange, Hersteller unbekannt, Riedel, Unterpolaun, um 1890?](#)
 PK 2003-4 [Anhang 11, SG, Prospekt Ornela Desenské sklárny 1996](#)
 PK 2005-3 [Anhang 01, SG, Tichý / Ornela, MB Josef Riedel, Polaun \[Polubný\], um 1885 \(Auszug\)](#)

Siehe unter anderem auch:

[WEB PK - in allen Web-Artikeln gibt es umfangreiche Hinweise auf weitere Artikel zum Thema: suchen auf \[www.pressglas-korrespondenz.de\]\(http://www.pressglas-korrespondenz.de\) mit GOOGLE Lokal →](#)

www.pressglas-korrespondenz.de/aktuelles/pdf/pk-2012-1w-hoep-riedel-aesculap-schwarz.pdf (mit Literaturangaben zu opak-schwarzem Pressglas)

