



Abb. 2013-2/14-01  
Briefbeschwerer wildernde Hunde (Wölfe ?) und scheuende Pferde, farbloses Pressglas, L 13,5 cm, B 8,3 cm und H 1,8 cm  
eingepresste Marke „GS&CO“, Gebrüder Siegwart & Co., Stolberg, um 1875

Eduard Stopfer, SG

Mai 2013

## Zwei Briefbeschwerer von Gebrüder Siegwart & Co., Stolberg, um 1875

Abb. 2013-2/14-02  
Briefbeschwerer Portrait eines Unbekannten  
farbloses Pressglas, L 11 cm, B 7 cm und H 2,3 cm  
eingepresste Marke „GS&CO“  
Gebrüder Siegwart & Co., Stolberg, um 1875

Stopfer: Nach längerer Zeit konnte ich nun wieder einmal zwei Pressglas-Briefbeschwerer der **Gebrüder Siegwart und Co., Stolberg bei Aachen** erwerben, die bisher noch nicht in der PK abgebildet wurden.

Der Erste stellt **wildernde Hunde** (Wölfe ?) und **scheuende Pferde** dar. Er hat eine Länge von 13,5 cm, eine Breite von 8,3 cm und eine Höhe von 1,8 cm. Ein vergleichbarer Briefbeschwerer mit einer Jagdszene wurde schon in **PK 2001-4** und **PK 2008-2** abgebildet.

Der zweite Pressglas-Briefbeschwerer hat die Maße: L 11cm, B 7 cm und H 2,3 cm. Er stellt das **Porträt** (Brustbild) eines mir unbekanntes Mannes dar. (Vielleicht Amerika?)

SG: Durch das **Adressbuch der Glasindustrie 1886** ist inzwischen gesichert, dass **Siegwart, Stolberg, auf der Weltausstellung Wien 1873** ausgestellt und eine Medaille gewonnen hat. Außerdem wurden Briefbeschwerer mit der **Rotunde** der Weltausstellung und der **Wiener Ringstraße** gefunden. Wann die anderen Briefbeschwerer hergestellt wurden ist noch nicht nachweisbar. Für die Weltausstellung Philadelphia 1876 hat Siegwart vielleicht das Hauptausstellungsgebäude abgebildet.



Abb. 2001-04/044 und Abb. 2001-04/045  
 Paperweight „Jäger zu Pferde“ (Löwenjagd?)  
 vermutlich zur Weltausstellung Wien 1873  
 farbloses Pressglas, Relief von hinten vergoldet  
 H 2,0 cm, L 12,4 cm, B 7,3 cm  
 Sammlung Stopfer  
 seitlich eingepresste Marke „PATENT GS & C.“  
 der Rand ist schräg beschliffen, so dass sich die Inschrift spiegelt  
 Glashütte AG vorm. Gebr. Siegwart & Co., Stolberg bei Aachen, um 1875



Abb. 2006-4/082 und Abb. 2006-4/083  
 Briefbeschwerer „Leute auf einem Boot im Schilf“  
 farbloses Pressglas, H 1,9 cm, B 7,4 cm, L 12,7 cm  
 Sammlung Stopfer  
 eingepresste Marke „GS. & C<sup>o</sup> PATENT“  
 Gebrüder Siegwart & Co., Stolberg bei Aachen, um 1875



Abb. 2008-2/128 und Abb. 2008-2/129  
 Briefbeschwerer / Paperweight „S<sup>TE</sup>. MADELEINE“  
 farbloses Pressglas, H 2,3 cm, B 7,2 cm, L 11,3 cm  
 Sammlung Stopfer  
 Marke „PATENT GS & C.“ =  
 Gebrüder Siegwart & Co., Stolberg bei Aachen, um 1870/1876

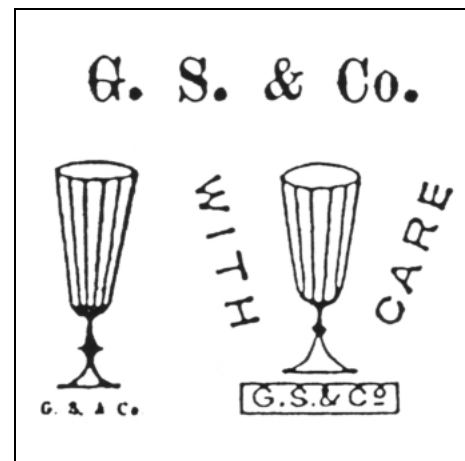


PK 2008-2, S. 142  
 Paperweight „Löwenjagd“  
 aus Schramek, „Lobmeyr“ Paperweights Explored,  
 PCA Bulletin 2002, Abb. 1  
 „Lobmeyr“ Paperweight  
 Sammlung Bergstrom-Mahler Museum  
 5 5/8" x 3 3/8" x 3/4" [14,3 x 8,6 x 1,9 cm]  
 Foto mit Erlaubnis Bergstrom-Mahler Museum, Neenah, WI



PK 2008-2, S. 143

Pressmarken des Glasunternehmens Gebrüder Siegwart & Co. aus Hartmann, Glasmarken Lexikon 1600-1945, Stuttgart 1997 aus Schramek, „Lobmeyr“ Paperweights Explored, PCA Bulletin 2002, Abb. 6



Siehe unter anderem auch:

- PK 2000-1 [Garcke, Stolberg und die Glasindustrie](#)
- PK 2000-1 [Neutzling, Die Glasmacher-Familie Sigwart / Siegwart](#)
- PK 2000-1 [SG, Zeittafel zur Stolberger Glas-Industrie](#)
- PK 2001-4 [SG, Pressglas-Paperweights von Siegwart, Stolberg, Wiener Weltausstellung 1873](#)
- PK 2001-5 [Siegwart, Pressglas-Paperweights von Siegwart, Stolberg; Nachtrag zu PK 2001-4](#)
- PK 2002-2 [Roese, Eine gemarkte Schale von Gebrüder Siegwart, Stolberg b. Aachen](#)
- PK 2003-3 [SG, Zum Abdruck von Zaugg, Die Schweizerische Glasindustrie, Zürich 1922 \(Siegwart\)](#)
- PK 2003-3 [Anhang 11, SG, Schaudig, Zaugg, Die Schweizerische Glasindustrie \(Auszug\), Zürich 1922 \(Siegwart\)](#)
- PK 2004-3 [Roese, Farblose, gefaltete Schale mit Blüten, Gebrüder Siegwart & Co., Stolberg](#)
- PK 2004-4 [Anhang 09, SG, Abriss zur Geschichte der Glashütten Vonêche, Namur, Val-Saint-Lambert, Maastricht und Leerdam sowie Stolberg b. Aachen \(ergänzt 2004-09\)](#)
- PK 2005-2 [SG, Eine blaue, gefaltete Schale mit Blüten, Gebrüder Siegwart & Co., Stolberg](#)
- PK 2006-1 [SG, Dunkelgrüne Fußschale, Marke Gebrüder Siegwart & Co., Stolberg, um 1900](#)
- PK 2006-4 [Stopfer, SG, Briefbeschwerer „Leute auf einem Boot im Schilf“, Siegwart, Stolberg, 1873?](#)
- PK 2008-2 [Mattes, SG, Paperweights aus Pressglas Gebrüder Siegwart & Co., Stolberg bei Aachen, Weltausstellungen Wien 1873 und Paris 1878, Junger Mann in Uniform](#)
- PK 2008-2 [Jakob, SG, Zwei blaue Schalen mit Marke „G.S & C“, Gebrüder Siegwart & Co., um 1900](#)
- PK 2008-2 [Schramek, PCA Bulletin 2002, „Lobmeyr“ Paperweights Explored](#)
- PK 2008-2 [Mattes, SG, Interessante Paperweights aus Pressglas in der Sammlung Mattes](#)
- PK 2008-2 [Stopfer, SG, Briefbeschwerer „STE. MADELEINE“, Glashütte AG vorm. Gebrüder Siegwart & Co., Stolberg bei Aachen, um 1870/1876](#)
- PK 2008-2 [Jakob, SG, Zwei blaue Schalen mit Marke „G.S & C“, Gebrüder Siegwart & Co., um 1900](#)
- PK 2008-3 [SG, Briefbeschwerer „Kurhaus in Warmbrunn“ Gebrüder Siegwart & Co., Stolberg bei Aachen, um 1880 - 1890](#)
- PK 2008-3 [Anhang 04, SG, Glasneck, MB Sassella - Siegwart 1906](#)
- PK 2008-3 [Anhang 08, SG, Glasneck, MB Sassella - Siegwart, um 1900](#)
- PK 2008-3 [Anhang 09, SG, Glasneck, Prospekt MB Angelo Sassella / Gebrüder Siegwart, Stolberg, um 1914](#)
- PK 2009-2 [Anhang 01, Karl Heinr. Siegwart, Die Siegwart und die edle, freie Glasmacherkunst, 1936 \(Schweizer Zweig der Familie Siegwart\)](#)
- PK 2009-3 [Nový, SG, Drei Paperweights Weltausstellung „1776 PHILADELPHIA 1876“ Hersteller unbekannt, Isergebirge oder Riesengebirge, 1876 \(Paperweight „EXPOSITION UNIVERSELLE DE PARIS DE 1878“, gemarkt, Siegwart 1878\)](#)
- PK 2009-3 [Siegwart, Jubiläumsschrift zum hundertsten Betriebsjahre der Glashütte Hergiswyl, Nidwalden, 1818 -1918 \(Schweizer Zweig der Familie Siegwart\)](#)
- PK 2009-4 [McKeon, Barton, SG, Faux Sulphides: Imitations of Cameo Incrustations Falsche Sulphides: Imitationen von eingeglasten Pasten aus Porzellanfritte](#)
- PK 2010-2 [Mattes, Antike Briefbeschwerer aus dem Riesengebirge \(Millefiori\)](#)



Siehe unter anderem auch:

WEB PK - in allen Web-Artikeln gibt es umfangreiche Hinweise auf weitere Artikel zum Thema:  
suchen auf [www.pressglas-korrespondenz.de](http://www.pressglas-korrespondenz.de) mit GOOGLE Lokal →

[www.pressglas-korrespondenz.de/aktuelles/pdf/pk-2000-1w-garcke-stolberg-siegwart.pdf](http://www.pressglas-korrespondenz.de/aktuelles/pdf/pk-2000-1w-garcke-stolberg-siegwart.pdf)  
[www.pressglas-korrespondenz.de/aktuelles/pdf/pk-2000-1w-neutzling-siegwart.pdf](http://www.pressglas-korrespondenz.de/aktuelles/pdf/pk-2000-1w-neutzling-siegwart.pdf)  
[www.pressglas-korrespondenz.de/aktuelles/pdf/pk-2000-1w-Neutzling-familie de verriers Siegwart.pdf](http://www.pressglas-korrespondenz.de/aktuelles/pdf/pk-2000-1w-Neutzling-familie-de-verriers-Siegwart.pdf)  
[www.pressglas-korrespondenz.de/aktuelles/pdf/pk-2005-2w-sg-siegwart-schale.pdf](http://www.pressglas-korrespondenz.de/aktuelles/pdf/pk-2005-2w-sg-siegwart-schale.pdf)  
[www.pressglas-korrespondenz.de/aktuelles/pdf/pk-2006-1w-geisel-fussschale-siegwart.pdf](http://www.pressglas-korrespondenz.de/aktuelles/pdf/pk-2006-1w-geisel-fussschale-siegwart.pdf)  
[www.pressglas-korrespondenz.de/aktuelles/pdf/pk-2006-4w-stopfer-siegwart-boot.pdf](http://www.pressglas-korrespondenz.de/aktuelles/pdf/pk-2006-4w-stopfer-siegwart-boot.pdf)  
[www.pressglas-korrespondenz.de/aktuelles/pdf/pk-2008-2w-jakob-siegwart-schale.pdf](http://www.pressglas-korrespondenz.de/aktuelles/pdf/pk-2008-2w-jakob-siegwart-schale.pdf)  
[www.pressglas-korrespondenz.de/aktuelles/pdf/pk-2008-2w-mattes-siegwart-paperweights-wien-paris.pdf](http://www.pressglas-korrespondenz.de/aktuelles/pdf/pk-2008-2w-mattes-siegwart-paperweights-wien-paris.pdf)  
[www.pressglas-korrespondenz.de/aktuelles/pdf/pk-2008-2w-sg-paperweights-brakel.pdf](http://www.pressglas-korrespondenz.de/aktuelles/pdf/pk-2008-2w-sg-paperweights-brakel.pdf)  
[www.pressglas-korrespondenz.de/aktuelles/pdf/pk-2008-2w-schramek-lobmeyr-paperweights](http://www.pressglas-korrespondenz.de/aktuelles/pdf/pk-2008-2w-schramek-lobmeyr-paperweights)  
[www.pressglas-korrespondenz.de/aktuelles/pdf/pk-2008-2w-stopfer-siegwart-paperweight-madeleine.pdf](http://www.pressglas-korrespondenz.de/aktuelles/pdf/pk-2008-2w-stopfer-siegwart-paperweight-madeleine.pdf)  
[www.pressglas-korrespondenz.de/archiv/pdf/pk-2008-3w-08-mb-sassella-siegwart-1900.pdf](http://www.pressglas-korrespondenz.de/archiv/pdf/pk-2008-3w-08-mb-sassella-siegwart-1900.pdf)  
[www.pressglas-korrespondenz.de/archiv/pdf/pk-2008-3w-09-mb-sassella-siegwart-1914.pdf](http://www.pressglas-korrespondenz.de/archiv/pdf/pk-2008-3w-09-mb-sassella-siegwart-1914.pdf)  
[www.pressglas-korrespondenz.de/aktuelles/pdf/pk-2008-3w-sg-siegwart-warmbrunn.pdf](http://www.pressglas-korrespondenz.de/aktuelles/pdf/pk-2008-3w-sg-siegwart-warmbrunn.pdf)  
[www.pressglas-korrespondenz.de/aktuelles/pdf/pk-2009-1w-stopfer-papst-leo-xiii.pdf](http://www.pressglas-korrespondenz.de/aktuelles/pdf/pk-2009-1w-stopfer-papst-leo-xiii.pdf)  
[www.pressglas-korrespondenz.de/aktuelles/pdf/pk-2009-1w-siegwart-buch-chronik-1936.pdf](http://www.pressglas-korrespondenz.de/aktuelles/pdf/pk-2009-1w-siegwart-buch-chronik-1936.pdf)  
[www.pressglas-korrespondenz.de/aktuelles/pdf/pk-2009-2w-01-siegwart-geschichte-schweiz-1936.pdf](http://www.pressglas-korrespondenz.de/aktuelles/pdf/pk-2009-2w-01-siegwart-geschichte-schweiz-1936.pdf)  
[www.pressglas-korrespondenz.de/aktuelles/pdf/pk-2009-3w-novy-paperweights-isergebirge.pdf](http://www.pressglas-korrespondenz.de/aktuelles/pdf/pk-2009-3w-novy-paperweights-isergebirge.pdf)  
[www.pressglas-korrespondenz.de/aktuelles/pdf/pk-2009-4w-vogt-pw-reiterdenkmal.pdf](http://www.pressglas-korrespondenz.de/aktuelles/pdf/pk-2009-4w-vogt-pw-reiterdenkmal.pdf)  
[www.pressglas-korrespondenz.de/aktuelles/pdf/pk-2010-2w-sg-siegwart-pw-oper-wien-1873.pdf](http://www.pressglas-korrespondenz.de/aktuelles/pdf/pk-2010-2w-sg-siegwart-pw-oper-wien-1873.pdf)  
[www.pressglas-korrespondenz.de/aktuelles/pdf/pk-2013-2w-stopfer-siegwart-pw-woelfe-pferde.pdf](http://www.pressglas-korrespondenz.de/aktuelles/pdf/pk-2013-2w-stopfer-siegwart-pw-woelfe-pferde.pdf)  
[www.pressglas-korrespondenz.de/aktuelles/pdf/pk-2013-2-01w-fahdt-adressbuch-1886-glasindustrie.pdf](http://www.pressglas-korrespondenz.de/aktuelles/pdf/pk-2013-2-01w-fahdt-adressbuch-1886-glasindustrie.pdf)

