

Dietrich Mauerhoff, SG

August 2013

Verkaufsangebot von Pressgläsern: Sachsenglas, Ottendorf-Okrilla

Ottendorf-Okrilla, 20.08.2013

Mauerhoff, Lieber Siegmard,

vor ein paar Tagen hat mir ein ehemaliger Kollege von Sachsenglas, jetzt Rentner, seinen Pressglasbestand zum Kauf angeboten. In der Anlage habe ich alles in einer Liste zusammengefasst. Mein Kollege möchte alles am liebsten als Gesamtposten zu einem **Preis von € 250** verkaufen.

Das Glas müsste bei ihm abgeholt werden oder es könnte evtl. auch als "unfreie Lieferung" verschickt werden.

Ich hatte ihm angeboten, sein Anliegen der Pressglas-Korrespondenz mitzuteilen, um Interessenten zu finden.

Deshalb bitte ich dich, die Liste und meine Mail dazu in die PK aufzunehmen. Interessenten könnten sich bei mir per Mail melden. Ich würde dann Namen und Anschrift des Verkäufers bekannt geben und der Käufer müsste alles weitere selbst einleiten.

Mail Mauerhoff: d.mauerhoff@t-online.de

Viele Grüße, Dietrich Mauerhoff

Sachsenglas Ottendorf-Okrilla, ehem. Sächs. Glasfabrik Aug. Walther & Söhne**Fußschalen und Dosen****Service"Prag", ehemals „Preußen“ (s. MB VEB Sachsenglas 1953, Tafel 18)**

- 4 Stück Stück Fußschale, D 21 cm, geschweift, hell
- 4 3-Fußschale, D 17 cm, eingezogen, hell
- 1 3-Fußschale, D 11,5 cm, eingezogen, glatt, hell
- 1 3-Fußschale, D 14,5 cm, eingezogen, glatt, hell
- 1 3-Fußschale, D 17,5 cm, eingezogen, glatt, hell
- 3 Schale m.Fuß, D 13,5 cm, eingezogen, hell, dazu 2 Deckel hell
- 4 Schale m. Fuß, D 17 cm, eingezogen, rosa
- 11 Dosen mit Fuß und Deckel, D 13,5 cm, hell
- 3 Dosen mit Deckel, D 16,5 cm, hell
- 1 Brandenburg Fußschale, D 22 cm, hell

Topf-Vasen

- 1 Stück Belgrad-Topfvase, H 25cm, hell
- 1 Belgrad-Topfvase, H 20 cm, hell
- 3 Belgrad-Topfvase, H 20 cm, eingezogen, hell
- 1 London-Topfvase, H 25 cm, hell
- 5 London-Topfvase, H 25 cm, eingezogen, hell
- 1 London-Topfvase, H 20 cm, eingezogen, hell
- 1 Kairo-Topfvase, H 25cm, blau
- 1 Erfurt-Topfvase, H 30 cm, gelippt, blau

Bierseidel

- 6 Stück Hansa-Kugelseidel, 0,3 L, mit Eichmarke und Brauereidekor
- 6 Münchner-Kugelseidel, 0,4 L, ohne Eichmarke
- 1 Mannheim-Seidel, 0,5 L, mit Eichmarke, mit Schild „Beckh Bier Pforzheim“
- 1 Mannheim-Seidel, 0,3 L, mit Eichmarke
- 1 Pflaumen-Eckenseidel, 5/20, geschliffen, mit Eichmarke
- 6 Tübinger-Kugelseidel, eingezogen, 0,2 L, mit Eichmarke
- 3 Tübinger-Kugelseidel, eingezogen, 0,5 L, mit Eichmarke
- 1 Tübinger –Kugelseidel, 0,5 L, mit Eichm. u. Farb-Dekor „Dresden 1309 und Stadtwappen“
- 1 Ecken-Maßkrug, 1,0 L, mit Eichmarke
- 1 Deutsch-Pilsner-Maßkrug, 1,0 L, mit Eichmarke und Farb-Dekor“ Radeberger Pilsner“

Sonstiges

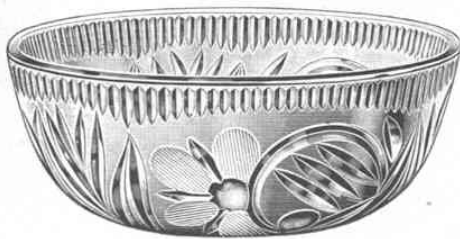
- 6 Stück Rügen-Fußbecher (Grogglas), 3/16 L, (ehemals Königsberg-Fußbecher)
- 6 Stiefel, form-geblasen, 0,5 L, mit Eichmarke



Abb. 2003-2-11/024, Musterbuch VEB Sachsglas 1953, Tafel 18, Prag, Sammlung Neumann

Prag

Mit Handschliff



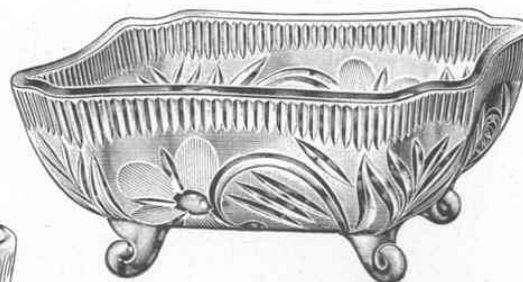
Schale, verw.
Nr. 45034 ø 20,5 cm



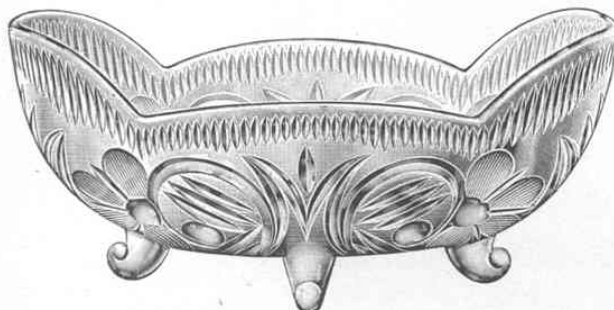
Teller, rund
Nr. 45031 unv. 45032 verw.
ø 15 29 cm



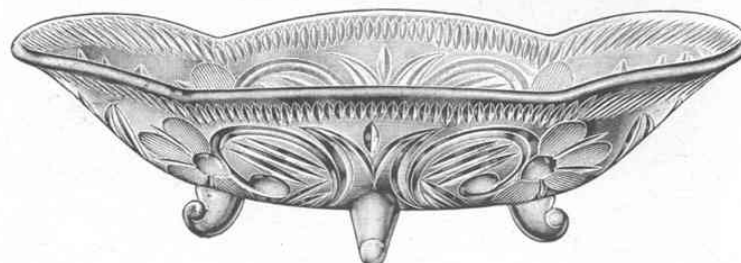
Schale, auf 3 Füßen, verw.
Nr. 45037 ø 21 cm



Schale, 4eckig, auf 4 Füßen, unv.
Nr. 45036 ø 20,5×20,5 cm



Jardiniere, oval, auf 4 Füßen, verw.
Nr. 45038 ø 29×16,5 cm



Schale, oval, auf 4 Füßen, verw.
Nr. 45039 ø 34×20 cm

