



Abb. 2013-3/41-01  
Keksdose mit Schliffmuster Diamanten, Metallmontierung, farbloses Pressglas, H 17 cm, B 12 cm, T 11 cm  
Sammlung Sadler  
Hersteller unbekannt, Deutschland?, um 1900

Karin-Ute & Ralph Sadler, SG

September 2013

## Neue Funde: Keksdose mit Diamanten, Hersteller unbekannt, Flakon mit Blumen, Schlevogt 1939, Vase „Schmetterling“ mit Einsatz, Walther 1935

Abb. 2013-3/41-02  
Keksdose mit Schliffmuster Diamanten, Metallmontierung, farbloses Pressglas, H 17 cm, B 12 cm, T 11 cm  
Sammlung Sadler  
Hersteller unbekannt, Deutschland?, um 1900



Hallo Herr Geiselberger,

heute hab ich mal wieder etwas Zeit, um Ihnen unsere letzten Neuerwerbungen vorzustellen. Mittlerweile wird es immer schwieriger, schöne Stücke zu einem angemessenen Preis zu erwerben. Selbst auf den Flohmärkten wollen die Leute teilweise für so lapidare Schalen wie z.B. von Walther aus der Serie Brandenburg 20 € aufwärts. Deswegen sind des öfteren die Beutegänge sehr mager ausgefallen bzw. wir sind ohne "Beute" zurückgekommen.

Aber trotzdem gibt es hier und da mal ein Highlight.

Als erstes eine klare Keksdose, den Hersteller konnte ich noch nicht ermitteln, aber vielleicht haben ja Sie oder ein Leser der PK eine Idee. Höhe ca. 17 cm, mit Griff ca. 20 cm. Breite ca. 12 cm, Tiefe ca. 11 cm. Die Deckeldose hat eine Metallmontierung zur Aufnahme des Deckels sowie einen Metallhenkel und einen kleinen Metallgriff am Deckel.



Abb. 2013-3/41-03  
 Keksdose mit Schliffmuster Diamanten, Metallmontierung,  
 farbloses Pressglas, H 17 cm, B 12 cm, T 11 cm  
 Sammlung Sadler  
 Hersteller unbekannt, Deutschland?, um 1900



→→



Als zweites ein klarer mattierter Flakon. Ich habe diesen Flakon, aber ohne diesen wunderbaren Stöpsel, gefunden in den [Musterbildern Schlevogt 1939, Bild 46, Flakon 168](#) (PK Abb. 2001-03/715).

Der Flakon alleine ist ca. 11 cm hoch, 9 cm breit und 6 cm tief. Der Stöpsel selber ist ca. 9 cm hoch und ca. 13,5 cm breit sowie ca. 1,4 cm tief. Der Flakon ist mit Stöpsel ca. 17,5 cm hoch. Der Flakon ist sehr schön erhaben gepresst. Pressnähte sind nur sehr schwach an den Seiten zu erkennen. Der Stand ist plan geschliffen.

Abb. 2013-3/41-04

Flakon mit Blütenmuster

farbloses Pressglas, mattiert, Flakon H 11 cm, B 9 cm, T 6 cm,

Stöpsel H 9 cm, B 13,5 cm, T 1,4 cm

Sammlung Sadler

s. Musterbilder Schlevogt 1939, Bild 46, Flakon 168



Das dritte Stück konnten wir erst am Freitag Abend bei Ebay erwerben:

Aus dem MB Walther von 1935 die Vase „Schmetterling“ in rose.

Abb. 2013-3/41-05

Vase „Schmetterling“ mit Einsatz für Blumen  
rosa-farbenes Pressglas, teilweise mattiert, H 23 cm, B 31 cm  
Sammlung Sadler

s. MB Walther 1935, Tafel 165, Vase Nr. 36195 mit Einsatz



Hier die Originalbeschreibung des Verkäufers: alte Vase von **August Walther & Söhne, Schmetterling**, The Butterfly Lady, mit Steckeinsatz zum arrangieren der einzelnen Blumen oder Stiele, die Vase stammt aus der Zeit um 1930, ein Erbstück von meiner Oma (geb. 1902), die Vase ist ca. 23 cm hoch und oben ca. 31 cm breit (ca. 23 x 31 x 15,5 cm), der Einsatz ist ca. 11 x 15 cm groß, ca. 2,3 kg schwer! Die Vase ist noch sehr schön erhalten, der Steckeinsatz hat ein paar minimale Abplatzungen, die man wirklich kaum sieht und erst recht nicht, wenn der Einsatz in der Vase ist.“

Bilder wie immer anbei.

Mit freundlichen Grüßen, Ralph Sadler

Abb. 2002-3-1/066 (Ausschnitt)

Musterbuch Walther 1935, Tafel 165, Vase Nr. 36194 / **36195**  
mit Einsatz  
Sammlung Mauerhoff



Nr. 36194

**Schmetterling**

ganz matt - tout mat - all matted - todo mateado

Höhe - Hauteur - Height - Altura 21,5 cm ...

Nr. 36195

Do. mit Einsatz - Do. avec grille

Do. with inset - Id. con portaflores

Gewicht - Poids - Weight - Peso 2100 g 320.—

Siehe unter anderem auch:

**PK 2002-3 Anhang 01, SG, Musterbuch Sächsische Glasfabrik August Walther & Söhne AG Ottendorf-Okrilla bei Dresden, 1935 (Auszug); Sammlung Mauerhoff**

Siehe unter anderem auch:

**WEB PK - in allen Web-Artikeln gibt es umfangreiche Hinweise auf weitere Artikel zum Thema: suchen auf [www.pressglas-korrespondenz.de](http://www.pressglas-korrespondenz.de) mit GOOGLE Lokal →**

[www.pressglas-korrespondenz.de/aktuelles/pk-2004-4w-ruehl-sadler-heiligenfiguren.pdf](http://www.pressglas-korrespondenz.de/aktuelles/pk-2004-4w-ruehl-sadler-heiligenfiguren.pdf)

[www.pressglas-korrespondenz.de/aktuelles/pk-2004-4w-ruehl-sadler-walther-eisbaer.pdf](http://www.pressglas-korrespondenz.de/aktuelles/pk-2004-4w-ruehl-sadler-walther-eisbaer.pdf)

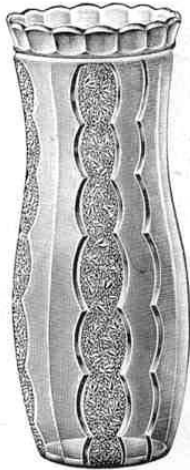
- [www.pressglas-korrespondenz.de/aktuelles/pk-2004-4w-sadler-krug-kaiser-inwald.pdf](http://www.pressglas-korrespondenz.de/aktuelles/pk-2004-4w-sadler-krug-kaiser-inwald.pdf)  
 [...] [www.pressglas-korrespondenz.de/aktuelles/pdf/pk-2008-2w-sadler-brockwitz-kaennchen-orange.pdf](http://www.pressglas-korrespondenz.de/aktuelles/pdf/pk-2008-2w-sadler-brockwitz-kaennchen-orange.pdf)  
[www.pressglas-korrespondenz.de/aktuelles/pdf/pk-2009-1w-sadler-ankerglas-huckebein.pdf](http://www.pressglas-korrespondenz.de/aktuelles/pdf/pk-2009-1w-sadler-ankerglas-huckebein.pdf)  
[www.pressglas-korrespondenz.de/aktuelles/pk-2009-1w-sadler-stolle-fisch.pdf](http://www.pressglas-korrespondenz.de/aktuelles/pk-2009-1w-sadler-stolle-fisch.pdf)  
[www.pressglas-korrespondenz.de/aktuelles/pk-2009-2w-sadler-hortensja-walther.pdf](http://www.pressglas-korrespondenz.de/aktuelles/pk-2009-2w-sadler-hortensja-walther.pdf)  
[www.pressglas-korrespondenz.de/aktuelles/pdf/pk-2009-2w-sadler-suessmuth-schale-gazellen.pdf](http://www.pressglas-korrespondenz.de/aktuelles/pdf/pk-2009-2w-sadler-suessmuth-schale-gazellen.pdf)  
[www.pressglas-korrespondenz.de/aktuelles/pk-2009-4w-sadler-radeberg-ascher-hund.pdf](http://www.pressglas-korrespondenz.de/aktuelles/pk-2009-4w-sadler-radeberg-ascher-hund.pdf)  
[www.pressglas-korrespondenz.de/aktuelles/pdf/pk-2010-1w-sadler-ankerglas-honig-baeren.pdf](http://www.pressglas-korrespondenz.de/aktuelles/pdf/pk-2010-1w-sadler-ankerglas-honig-baeren.pdf)  
[www.pressglas-korrespondenz.de/aktuelles/pdf/pk-2010-2w-sadler-jaeger-schale-hunde.pdf](http://www.pressglas-korrespondenz.de/aktuelles/pdf/pk-2010-2w-sadler-jaeger-schale-hunde.pdf)  
[www.pressglas-korrespondenz.de/aktuelles/pk-2010-3w-sadler-herstal-schale-1900.pdf](http://www.pressglas-korrespondenz.de/aktuelles/pk-2010-3w-sadler-herstal-schale-1900.pdf)  
[www.pressglas-korrespondenz.de/aktuelles/pk-2010-3w-sadler-radeberg-ascher-hund.pdf](http://www.pressglas-korrespondenz.de/aktuelles/pk-2010-3w-sadler-radeberg-ascher-hund.pdf)  
[www.pressglas-korrespondenz.de/aktuelles/pdf/pk-2011-3w-sadler-brockwitz-marguerite-rubin.pdf](http://www.pressglas-korrespondenz.de/aktuelles/pdf/pk-2011-3w-sadler-brockwitz-marguerite-rubin.pdf)  
[www.pressglas-korrespondenz.de/aktuelles/pdf/pk-2012-2w-sadler-brockwitz-ariadne-opak.pdf](http://www.pressglas-korrespondenz.de/aktuelles/pdf/pk-2012-2w-sadler-brockwitz-ariadne-opak.pdf)  
[www.pressglas-korrespondenz.de/aktuelles/pk-2012-2w-sadler-davidson-schale-pearline.pdf](http://www.pressglas-korrespondenz.de/aktuelles/pk-2012-2w-sadler-davidson-schale-pearline.pdf)  
[www.pressglas-korrespondenz.de/aktuelles/pdf/pk-2012-2w-sadler-leerdam-madonna-zange.pdf](http://www.pressglas-korrespondenz.de/aktuelles/pdf/pk-2012-2w-sadler-leerdam-madonna-zange.pdf)  
[www.pressglas-korrespondenz.de/aktuelles/pk-2012-3w-sadler-portieux-lorraine-1971.pdf](http://www.pressglas-korrespondenz.de/aktuelles/pk-2012-3w-sadler-portieux-lorraine-1971.pdf)  
[www.pressglas-korrespondenz.de/aktuelles/pk-2012-3w-sadler-schreiber-zabkovice-1884.pdf](http://www.pressglas-korrespondenz.de/aktuelles/pk-2012-3w-sadler-schreiber-zabkovice-1884.pdf)  
[www.pressglas-korrespondenz.de/aktuelles/pk-2012-3w-sadler-walther-kunstdekorglas.pdf](http://www.pressglas-korrespondenz.de/aktuelles/pk-2012-3w-sadler-walther-kunstdekorglas.pdf)  
[www.pressglas-korrespondenz.de/aktuelles/pk-2012-3w-sadler-walther-vase-richard.pdf](http://www.pressglas-korrespondenz.de/aktuelles/pk-2012-3w-sadler-walther-vase-richard.pdf)  
[www.pressglas-korrespondenz.de/aktuelles/pk-2012-4w-sadler-ascher-us-zone.pdf](http://www.pressglas-korrespondenz.de/aktuelles/pk-2012-4w-sadler-ascher-us-zone.pdf)  
[www.pressglas-korrespondenz.de/aktuelles/pk-2012-4w-sadler-vierzon-vase-chinese.pdf](http://www.pressglas-korrespondenz.de/aktuelles/pk-2012-4w-sadler-vierzon-vase-chinese.pdf)  
[www.pressglas-korrespondenz.de/aktuelles/pdf/pk-2013-1w-sadler-brockwitz-ariadne-kaennchen-weiss.pdf](http://www.pressglas-korrespondenz.de/aktuelles/pdf/pk-2013-1w-sadler-brockwitz-ariadne-kaennchen-weiss.pdf)  
[www.pressglas-korrespondenz.de/aktuelles/pdf/pk-2013-1w-sadler-hase-enten-glassexport-1950.pdf](http://www.pressglas-korrespondenz.de/aktuelles/pdf/pk-2013-1w-sadler-hase-enten-glassexport-1950.pdf)  
[www.pressglas-korrespondenz.de/aktuelles/pk-2013-2w-sadler-vlg-hartglas-becher.pdf](http://www.pressglas-korrespondenz.de/aktuelles/pk-2013-2w-sadler-vlg-hartglas-becher.pdf)  
[www.pressglas-korrespondenz.de/aktuelles/pk-2013-3w-sadler-keksdose-flakon-unbekannt.pdf](http://www.pressglas-korrespondenz.de/aktuelles/pk-2013-3w-sadler-keksdose-flakon-unbekannt.pdf)

Abb. 2001-03/715  
 Musterbilder Schlevogt 1939, Bild 46, Flakons 125, 161, 157, 168, 163, 126/M, 156, 186/M, 167, 188, opakes Glas, Ingrid 1=2  
 Sammlung Ingrid Schlevogt

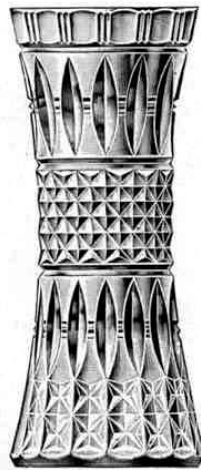


Abb. 2002-3-1/066  
 Musterbuch Walther 1935, Tafel 165, Vasen  
 Sammlung Mauerhoff

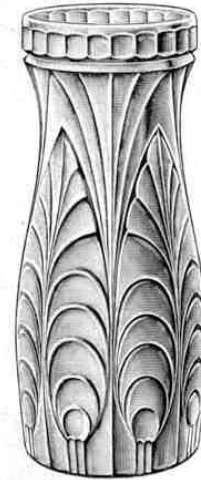
165  
**Vasen**  
**Vases**  
**Vases**  
**Floreros**



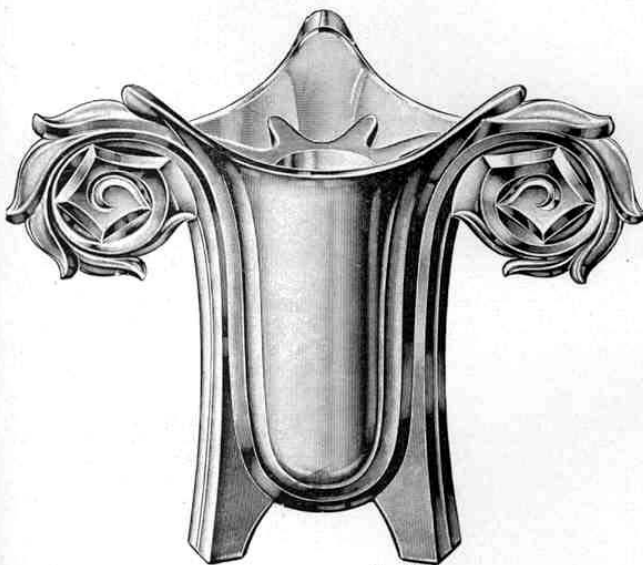
**Achilles**  
 Nr. 43677 43678  
 Höhe - Hauteur - Height - Altura  
 14,5 cm 20,5 cm  
 Gewicht - Poids - Weight - Peso  
 185 g 20.— 375 g 33.—  
 Packung - Emballage - Packing - Embalaje  
 St. - Pcs. - Pzs. 345 160  
 Br. 125 kg 120 kg  
 Net. 65 kg 60 kg = 0,54 cbm



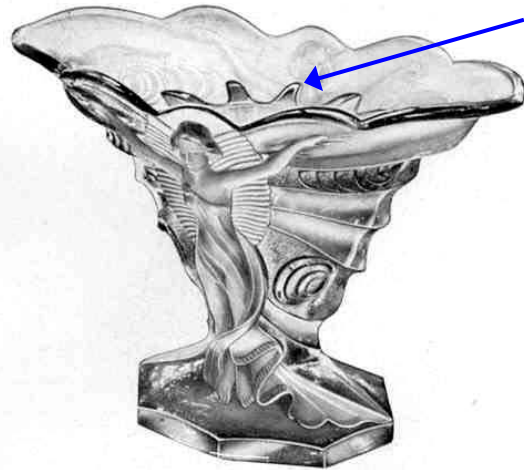
**Sieglinde**  
 Nr. 60320  
 Höhe - Hauteur - Height - Altura 20,5 cm  
 Gewicht - Poids - Weight - Peso 600 g 50.—  
 Packung - Emballage - Packing - Embalaje  
 256 St. - Pcs. - Pzs.  
 Br. 260 kg, Net. 154 kg = 0,90 cbm



**Gertraude**  
 Nr. 60310 60311  
 Höhe - Hauteur - Height - Altura  
 17 cm 22 cm  
 Gewicht - Poids - Weight - Peso  
 400 g 33.— 700 g 50.—  
 Packung - Emballage - Packing - Embalaje  
 St. - Pcs. - Pzs. 240 160  
 Br. 155 kg 170 kg  
 Net. 95 kg 100 kg = 0,54 cbm



Nr. 36200  
**Harald**  
 matt - mate - matted - mate  
 Höhe - Hauteur - Height - Altura 25 cm  
 Gewicht - Poids - Weight - Peso 2150 g 300.—



Nr. 36194  
**Schmetterling**  
 ganz matt - tout mat - all matted - todo mateado  
 Höhe - Hauteur - Height - Altura 21,5 cm  
 Gewicht - Poids - Weight - Peso 1900 g 280.—  
 Nr. 36195  
**Do. mit Einsatz - Do. avec grille - Do. with inset - Id. con portaflores**  
 Gewicht - Poids - Weight - Peso 2100 g 320.—  
 Packung - Emballage - Packing - Embalaje  
 72 St. - Pcs. - Pzs.  
 Br. 280 kg, Net. 150 kg = 1,42 cbm

Farben: Goldgelb, grün, rosé, topas + 10%, blau + 5% Colours: Amber, green, pink, smoke + 10%, blue + 5%  
 Couleurs: Ambre, vert, rosé, fumé + 10%, bleu + 5% Colores: Ambar, verde, rosado, fumé + 10%, azul + 5%

