



Abb. 2014-3/08-01

Glashütte in Ägypten (Kairo?) um 1800

Aquarell von Nicolas-Jacques Conté, Sammlung Baron Thénard, Description de l'Égypte, État moderne, Band II, Tafel 5 aus Ausstellungskatalog Bonaparte et l'Égypte - Feu et lumières, Paris 2008, S. 90, Abb. 85

SG

Juli 2014

## Eine Glashütte in Ägypten (Kairo?) um 1800 und Kopien ägyptischer Gläser

Abb. 2014-3/08-02

Ausstellungskatalog

Bonaparte et l'Égypte - Feu et lumières

Paris 2008, Einband

### Ausstellungskatalog

**Bonaparte et l'Égypte - Feu et lumières**

**Paris 2008, Offizieller Katalog der Ausstellung**

**„Bonaparte et l'Égypte“ des Institut du Monde Arabe, Oktober 2008 - März 2009**

**Editeurs Hazan, Institut du monde Arabe 2008**

**420 pages, Français**

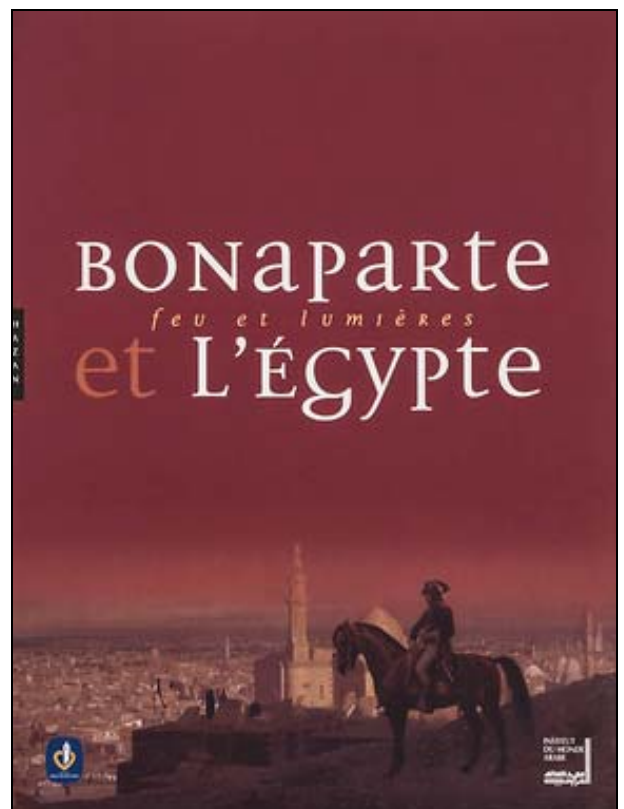
**ISBN 9782754103497**

**€18,00 (früher €49,00) + Porto**

**[www.boutiquesdemusees.fr](http://www.boutiquesdemusees.fr)**

Das Ägypten der Mamelucken und die Expedition Bonapartes: Schock der Zivilisationen und Fermente der Kunst des Orients, die dem Okzident nutzen werden.

Die Legende von Napoleons Expedition nach Ägypten beeinflusste die Mode, das Kunstgewerbe, die Architektur und die Grundlage der orientalistischen Malerei, die während des neunzehnten Jahrhunderts geherrscht haben. Zusammen veröffentlicht mit dem [Institut du monde arabe](http://www.institut-du-monde-arabe.fr).



### Aurélie Clemente-Ruiz

**Nicolas-Jacques Conté** (1755-1805), französischer Physiker und Chemiker, war unter den Gelehrten der **Expedition Napoléon Bonapartes nach Ägypten** [1798-1801]. Vorgesehen als Kommandant der Ballonfahrer, vervielfachte er seine Fähigkeiten, um die vielen Mängel der Franzosen vor Ort auszufüllen [durch Errichtung von **Werkstätten für die Armeebedürfnisse** in Kairo]. Der Erfinder des berühmten Bleistifts stellte auch seine zeichnerischen Fähigkeiten in den Dienst der monumentalen **Beschreibung** [Description ...]. Während seines Aufenthalts zeichnete er mehrere **Szenen des täglichen Lebens**, aber auch die Werkzeuge und Maschinen, die von den Ägyptern verwendet wurden. Der Pflug [charrue], die Dreschmaschine [machine à battre le grain] oder die Töpfe des Wasserrades [la roue à pots] werden in einer Situation der einheimischen Verwendung dargestellt. So ist der Pflug, in Arabisch „meherrat“, weit verbreitet, um die Felder zu pflügen, während die Dreschmaschine „noreg“ erlaubt, das Getreide vom Stroh zu trennen. Mit offensichtlichem pädagogischem Anliegen detailliert Conté auch die Mechanismen beim Betrieb dieser Maschinen, wie die Wasserräder mit Töpfen, die weit in Ägypten für die künstliche Bewässerung verwendet wurden. Genannt „doulab“, waren sie überall am Nil zu finden. Das hier gezeigte war in den Gärten des Qacim Bey in Kairo und wurde den Gelehrten von Bonaparte zur Verfügung gestellt. Prosper Jollois beschreibt genau seine Struktur und seine Verwendung im zweiten Textband des modernen Staats in der Beschreibung.

### Wikipedia DE: Ägyptische Expedition

Expedition Napoléon Bonapartes nach Ägypten 1798-1801 [...] Begleitet wurde Bonaparte und sein Expeditionsheer von der **Commission des sciences et des arts**, einer Expertengruppe von **167 Wissenschaftlern**, Ingenieuren, Künstlern etc; die meisten von ihnen waren **1798** in Kairo auch Gründungsmitglieder des **Institut d'Égypte**, einer wissenschaftlichen Einrichtung zur Erforschung Ägyptens. Die Ergebnisse der Expedition wurden in der mehrbändigen Text- und Bildsammlung **Description de l'Égypte** dokumentiert, die den Grundstein für die spätere **Ägyptologie** legte.]

**Wikipedia FR:** In weniger als einem Jahr **übertrug Conté alle europäischen Techniken** in ein Land, das bisher diese Technologien ignoriert hatte. **Napoléon** beschrieb ihn als "... Conté, der Kommandant der Luftschiffer, ein universaler Mann mit Geschmack, Wissen und Genius der Kunst, edel in einem fernen Land, zu allem gut in der Lage, die Künste von Frankreich zu schaffen inmitten der Wüste von Arabien". [...] Die Sammlung seiner Zeichnungen wurde zum großen Teil in die vom Ausschuss veröffentlichte Beschreibung Ägyptens übernommen.

Abb. 288a. Flasche einer Wasserpeife [bouteille-narguilé] Ägypten, 19. Jhdt. transluzent grün getöntes und mit Gold bemaltes Glas montiert mit graviertem und durchbrochenem Kupfer, H 47,5 cm Kairo, Prince Muhammad Ali Museum, Inv.Nr. 663 (840) aus AK Bonaparte et l'Egypte, S. 362



Abb. 288b. Flasche einer Wasserpfeife [bouteille-narguilé]  
 Ägypten, 19. Jhd.  
 Opalin-weiß überfangenes und mit Gold bemaltes transparentes Glas, montiert mit Kupfer, H 43 cm  
 Kairo, Prince Muhammad Ali Museum, Inv.Nr. 669 (844)  
 aus AK Bonaparte et l'Égypte, S. 362



Abb. 323. Moscheelampe  
 P. J. Imberton 1881  
 emailiertes Glas, H 22,5 cm, D 19 cm  
 Paris, Conservatoire national des arts et métiers,  
 musée des Arts et Métiers, Inv.Nr. 10213  
 aus AK Bonaparte et l'Égypte, S. 390

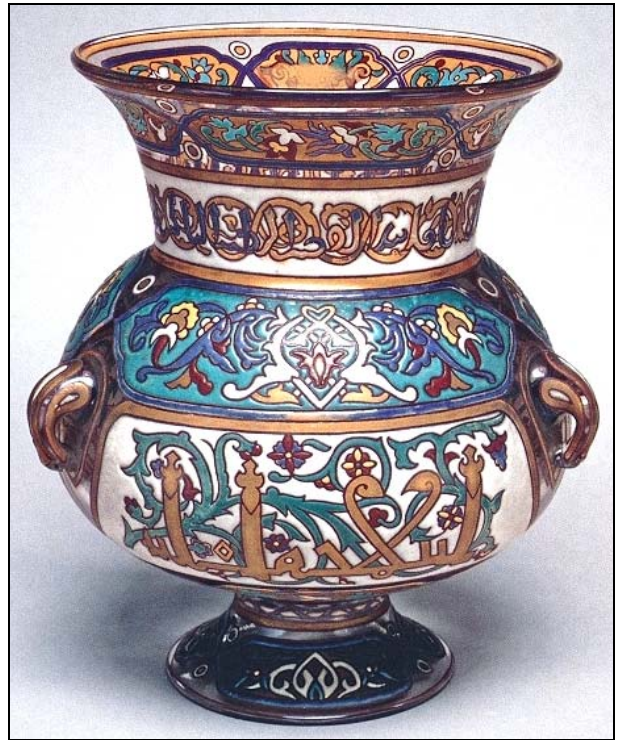
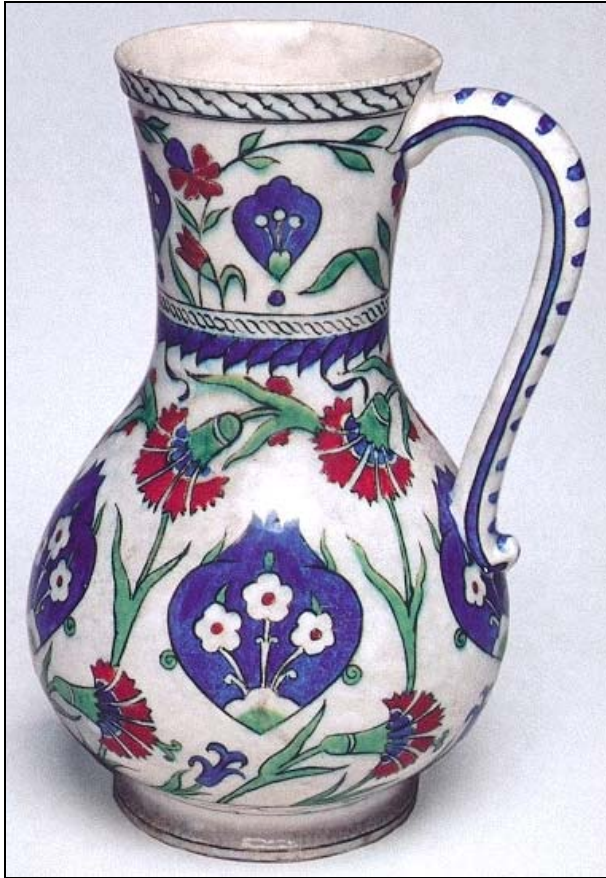


Abb. 324. Moscheelampe  
 Philippe Joseph Brocard, Ende 19. Jhd.  
 emailiertes und vergoldetes Glas, H 40 cm, D 34 cm  
 Paris, Conservatoire national des arts et métiers,  
 musée des Arts et Métiers, Inv.Nr. 10404  
 aus AK Bonaparte et l'Égypte, S. 390/391



Abb. 325. Krug für Wasser  
Théodore Deck, Ende 19. Jhdt.  
Faïence, H 20 cm, D 15 cm  
Paris, Conservatoire national des arts et métiers,  
musée des Arts et Métiers, Inv.Nr. 09749  
aus AK Bonaparte et l'Égypte, S. 390



### Aurélie Clemente-Ruiz

Diese drei Objekte sind Imitationen von Stücken mit islamischen Formen. Am Ende des 19. Jahrhunderts gab es eine **Mode für diese Kopien von hervorragender Qualität**, von Stücken, oft präsentiert auf den Weltausstellungen und in den frühen islamischen Kunstsammlungen, aber auch in der Literatur waren damals Muster und Dekors weit verbreitet.

Ein Glasmacher wie **P. J. Imberton** wurde auf seiner Tour in den Orient inspiriert, Stücke zu schaffen, wie diese Moscheelampe, signiert und auf dem hinteren Fuß datiert, aber eindeutig als westliche Produktion. Wir finden hier eine freie Adaption dekorativer Ornamente, charakteristisch für die islamische Welt.

**Philippe Joseph Brocard** (1831-1896) [frz. Glaskünstler und Emailleur] machte viele treue Kopien von Glas der Mamelucken des 13. und 14. Jahrhunderts, so dass einige seiner Werke, präsentiert auf der Weltausstellung von 1867, nur schwer vom Original zu unterscheiden waren! Nur seine rote Signatur verriet ihn, sichtbar auf der Seite eines Henkels der Lampe.

**Théodore Deck** [frz. Keramiker Historismus und Jugendstil] (1823-1891), ein berühmter Elsässer Keramiker, der die Manufaktur de Sèvres führte [ab 1887], hatte in seinem Repertoire orientalische Stücke, um neue Formen zu finden und diesen Krug zu fertigen, aber auch um seine Farbpalette zu erweitern, was zur Schaffung des berühmten Blau von Deck [bleu Deck] führte.

Zum Thema „islamisches Glas“ siehe unter anderem auch:

**WEB PK - in allen Web-Artikeln gibt es umfangreiche Hinweise auf weitere Artikel zum Thema: suchen auf [www.pressglas-korrespondenz.de](http://www.pressglas-korrespondenz.de) mit GOOGLE Lokal →**

- [www.pressglas-korrespondenz.de/aktuelles/pdf/pk-1999-1w-rath-lobmeyr.pdf](http://www.pressglas-korrespondenz.de/aktuelles/pdf/pk-1999-1w-rath-lobmeyr.pdf)
- [www.pressglas-korrespondenz.de/aktuelles/pdf/pk-1999-1w-sg-pressglas-osman-reich.pdf](http://www.pressglas-korrespondenz.de/aktuelles/pdf/pk-1999-1w-sg-pressglas-osman-reich.pdf)
- [www.pressglas-korrespondenz.de/aktuelles/pdf/pk-2000-2w-glas-aegypten-mitanni.pdf](http://www.pressglas-korrespondenz.de/aktuelles/pdf/pk-2000-2w-glas-aegypten-mitanni.pdf)
- [www.pressglas-korrespondenz.de/aktuelles/pdf/pk-2000-3w-spillman-weltausstellungen.pdf](http://www.pressglas-korrespondenz.de/aktuelles/pdf/pk-2000-3w-spillman-weltausstellungen.pdf)
- [www.pressglas-korrespondenz.de/aktuelles/pdf/pk-2005-2w-mannoni-opalines.pdf](http://www.pressglas-korrespondenz.de/aktuelles/pdf/pk-2005-2w-mannoni-opalines.pdf)
- [www.pressglas-korrespondenz.de/aktuelles/pdf/pk-2005-4w-lierke-hedwigsbecher.pdf](http://www.pressglas-korrespondenz.de/aktuelles/pdf/pk-2005-4w-lierke-hedwigsbecher.pdf)
- [www.pressglas-korrespondenz.de/aktuelles/pdf/pk-2007-3w-barovier-venedig.pdf](http://www.pressglas-korrespondenz.de/aktuelles/pdf/pk-2007-3w-barovier-venedig.pdf)
- [www.pressglas-korrespondenz.de/aktuelles/pdf/pk-2007-3w-verita-venedig.pdf](http://www.pressglas-korrespondenz.de/aktuelles/pdf/pk-2007-3w-verita-venedig.pdf)
- [www.pressglas-korrespondenz.de/aktuelles/pdf/pk-2008-3w-bloom-fatimiden-glas.pdf](http://www.pressglas-korrespondenz.de/aktuelles/pdf/pk-2008-3w-bloom-fatimiden-glas.pdf)
- [www.pressglas-korrespondenz.de/aktuelles/pdf/pk-2009-3w-menninger-afghanistan-begram.pdf](http://www.pressglas-korrespondenz.de/aktuelles/pdf/pk-2009-3w-menninger-afghanistan-begram.pdf)
- [www.pressglas-korrespondenz.de/aktuelles/pdf/pk-2009-3w-sg-afghanistan-begram.pdf](http://www.pressglas-korrespondenz.de/aktuelles/pdf/pk-2009-3w-sg-afghanistan-begram.pdf)
- [www.pressglas-korrespondenz.de/aktuelles/pdf/pk-2009-4w-nicholson-akhenaten-2007.pdf](http://www.pressglas-korrespondenz.de/aktuelles/pdf/pk-2009-4w-nicholson-akhenaten-2007.pdf)
- [www.pressglas-korrespondenz.de/aktuelles/pdf/pk-2010-1w-lierke-amphora-pressglas-keltenringe.pdf](http://www.pressglas-korrespondenz.de/aktuelles/pdf/pk-2010-1w-lierke-amphora-pressglas-keltenringe.pdf)
- [www.pressglas-korrespondenz.de/aktuelles/pdf/pk-2010-1w-lierke-facettenschliff-becher.pdf](http://www.pressglas-korrespondenz.de/aktuelles/pdf/pk-2010-1w-lierke-facettenschliff-becher.pdf)
- [www.pressglas-korrespondenz.de/aktuelles/pdf/pk-2010-2w-bonn-afghanistan-2010-07.pdf](http://www.pressglas-korrespondenz.de/aktuelles/pdf/pk-2010-2w-bonn-afghanistan-2010-07.pdf)
- [www.pressglas-korrespondenz.de/aktuelles/pdf/pk-2010-2w-museum-islam-kunst-ausst-glas-2010.pdf](http://www.pressglas-korrespondenz.de/aktuelles/pdf/pk-2010-2w-museum-islam-kunst-ausst-glas-2010.pdf)
- [www.pressglas-korrespondenz.de/aktuelles/pdf/pk-2010-2w-sg-whitehouse-islamic-glass.pdf](http://www.pressglas-korrespondenz.de/aktuelles/pdf/pk-2010-2w-sg-whitehouse-islamic-glass.pdf)
- [www.pressglas-korrespondenz.de/aktuelles/pdf/pk-2010-3w-sg-kroeger-nishapur-1995.pdf](http://www.pressglas-korrespondenz.de/aktuelles/pdf/pk-2010-3w-sg-kroeger-nishapur-1995.pdf)
- [www.pressglas-korrespondenz.de/aktuelles/pdf/pk-2010-3w-sg-whitehouse-schale-voegel.pdf](http://www.pressglas-korrespondenz.de/aktuelles/pdf/pk-2010-3w-sg-whitehouse-schale-voegel.pdf)
- [www.pressglas-korrespondenz.de/aktuelles/pdf/pk-2010-4w-islam-kunst-2010-09.pdf](http://www.pressglas-korrespondenz.de/aktuelles/pdf/pk-2010-4w-islam-kunst-2010-09.pdf)



[www.pressglas-korrespondenz.de/aktuelles/pdf/pk-2011-2w-aga-khan-antikes-glas.pdf](http://www.pressglas-korrespondenz.de/aktuelles/pdf/pk-2011-2w-aga-khan-antikes-glas.pdf)  
[www.pressglas-korrespondenz.de/aktuelles/pdf/pk-2011-2w-louvre-antikes-glas.pdf](http://www.pressglas-korrespondenz.de/aktuelles/pdf/pk-2011-2w-louvre-antikes-glas.pdf)  
[www.pressglas-korrespondenz.de/aktuelles/pdf/pk-2011-2w-riyadh-antikes-glas.pdf](http://www.pressglas-korrespondenz.de/aktuelles/pdf/pk-2011-2w-riyadh-antikes-glas.pdf)  
[www.pressglas-korrespondenz.de/aktuelles/pdf/pk-2011-2w-speyer-pilgerkanne.pdf](http://www.pressglas-korrespondenz.de/aktuelles/pdf/pk-2011-2w-speyer-pilgerkanne.pdf)  
[www.pressglas-korrespondenz.de/aktuelles/pdf/pk-2011-3w-kremer-val-st-lambert.pdf](http://www.pressglas-korrespondenz.de/aktuelles/pdf/pk-2011-3w-kremer-val-st-lambert.pdf)  
[www.pressglas-korrespondenz.de/aktuelles/pdf/pk-2011-4w-greiff-luebsow-becher.pdf](http://www.pressglas-korrespondenz.de/aktuelles/pdf/pk-2011-4w-greiff-luebsow-becher.pdf)  
[www.pressglas-korrespondenz.de/aktuelles/pdf/pk-2012-1w-lierke-cameo-rgzm-2011-4.pdf](http://www.pressglas-korrespondenz.de/aktuelles/pdf/pk-2012-1w-lierke-cameo-rgzm-2011-4.pdf)  
[www.pressglas-korrespondenz.de/aktuelles/pdf/pk-2013-1w-nicholson-glas-aegypten-2012.pdf](http://www.pressglas-korrespondenz.de/aktuelles/pdf/pk-2013-1w-nicholson-glas-aegypten-2012.pdf)  
[www.pressglas-korrespondenz.de/aktuelles/pdf/pk-2013-2w-falke-wa-wien-1873-glas.pdf](http://www.pressglas-korrespondenz.de/aktuelles/pdf/pk-2013-2w-falke-wa-wien-1873-glas.pdf)  
[www.pressglas-korrespondenz.de/aktuelles/pdf/pk-2013-2w-lierke-antonaras-fire-sand-2013.pdf](http://www.pressglas-korrespondenz.de/aktuelles/pdf/pk-2013-2w-lierke-antonaras-fire-sand-2013.pdf)  
[www.pressglas-korrespondenz.de/aktuelles/pdf/pk-2013-2w-petrick-phalerae-reiter-huelseburg.pdf](http://www.pressglas-korrespondenz.de/aktuelles/pdf/pk-2013-2w-petrick-phalerae-reiter-huelseburg.pdf)  
[www.pressglas-korrespondenz.de/aktuelles/pdf/pk-2013-3w-ak-louvre-islam-glas-2012.pdf](http://www.pressglas-korrespondenz.de/aktuelles/pdf/pk-2013-3w-ak-louvre-islam-glas-2012.pdf)  
[www.pressglas-korrespondenz.de/aktuelles/pdf/pk-2013-4w-ertman-akhenaten-inlay.pdf](http://www.pressglas-korrespondenz.de/aktuelles/pdf/pk-2013-4w-ertman-akhenaten-inlay.pdf)  
[www.pressglas-korrespondenz.de/aktuelles/pdf/pk-2014-1w-lierke-lykurgos-becher-gepresst.pdf](http://www.pressglas-korrespondenz.de/aktuelles/pdf/pk-2014-1w-lierke-lykurgos-becher-gepresst.pdf)  
[www.pressglas-korrespondenz.de/aktuelles/pdf/pk-2014-3w-bonaparte-expedition-aegypten-1798.pdf](http://www.pressglas-korrespondenz.de/aktuelles/pdf/pk-2014-3w-bonaparte-expedition-aegypten-1798.pdf)

