

# Musterbuch Gebrüder Boehringers, Zuffenhausen-Stuttgart, 1930

Zur Verfügung gestellt von Valsar, Dezember 2001. Herzlichen Dank!

**Titelblatt:**

Gebrüder Boehringers  
Zuffenhausen-Stuttgart  
Glas / Porzellan / Steingut / Steinzeug

Geschäftsräume, Lager und Musterausstellung: Rosenstr. 80 (um 1915 Seidenstraße 19; s. Rechnung 1915)  
Drahtanschrift: Gebrüder Boehringers, Zuffenhausen  
Fernsprecher: Amt Stuttgart SA. 80546-80547  
Bankverbindung: Deutsche Bank und Disconto-Gesellschaft, Zweigstelle Feuerbach  
Girokonto: Nr. 3333 bei der Städtischen Girokasse Stuttgart  
Postscheck-Konto: Amt Stuttgart Nr. 1135

Preisliste über Preßglas

Marke „Krone und Herz“

Liste Nr. 9 und 11 v. 1.8.30

Abb. 2002-1-2/101  
Musterbuch Boehringers 1930, Tafel 1, Titel, Bierseidel  
Sammlung Valsar



**Zusammen erhalten:**

Titelblatt u. Blätter 2-12  
ca. 21 x 28 cm  
Einband nicht erhalten

**Drucker:**

nicht erhalten

**Lieferungs- und Zahlungsbedingungen:**

nicht erhalten

Die Preise sind in RM. = Reichsmark angegeben und sind vermutlich Großhandels- und keine Endverkaufspreise, weil bei einigen Positionen Preise per 100 Stück angegeben sind. Es wäre aber auch denkbar, dass sich die Firma mit diesen Positionen an Kunden aus dem Gastgewerbe wandte.

**Hinweis:**

Der Abdruck wurde von Kopien eingescannt. Die Gläser sind gut zu erkennen. Wo es notwendig ist, können Vergrößerungen per TEL (087 22) 83 73 bestellt werden.

**Datum der Herausgabe 1930:**

Auf dem Titelblatt befindet sich unten der Hinweis: „Liste Nr. 9 und 11 v. 1.8.30“

**Herkunft der angebotenen Gläser:**

Vermutlich war die Firma Gebr. Boehringers, Stuttgart, ein Großhandels-Unternehmen, das Einzelhändler für Geschirr und Haushalts-Artikel belieferte, wie die Firma Gebr. Allmann, München. (s. Pressglas-Korrespondenz 1999-3, S. 1 ff., Der Waren-Katalog Allmann von 1906). Das Unternehmen wurde 1879 gegründet, wie auf einer Rechnung vom 1915 gedruckt steht.

Ob die Firma Gebr. Boehringers der Einkaufsgenossenschaft Nürnberger Bund angeschlossen war, ist bisher nicht bekannt.

Da die Firma Gebrüder Boehringers sehr wahrscheinlich kein Produktions-Unternehmen war, wurde das Sortiment der angebotenen Gläser vermutlich von verschiedenen Glasfabriken zusammen gekauft.

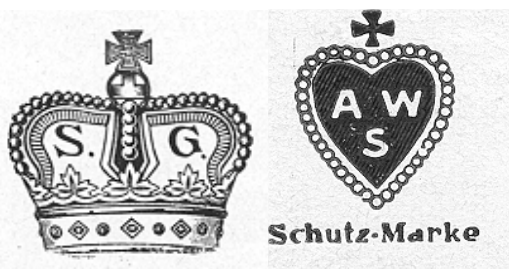
Hauptlieferant des Sortiments war das (erst ab 1932 zusammen geschlossene) Unternehmen Sächsische Glasfabrik Aug. Walther & Söhne A.-G., Radeberg, Ottendorf - Okrilla, s. Musterbücher Walther 1930 und 1933. Das Musterbuch 1930 stammt noch allein von Walther, das von 1933 stammt von dem fusionierten Unternehmen.

Trotz der Angabe „Marke „Krone und Herz““, stammen nicht alle angebotenen Gläser von den Glasfabriken „Sächsische Glasfabrik A.G. Radeberg“ und „August Walther & Söhne A.G. Ottendorf-Okrilla“. Es werden mindestens auch einige Gläser der Glasfabriken Brockwitz und Fenne, vielleicht auch von Gebr. Streit angeboten. Insgesamt hat man den Eindruck, dass auch eine bisher unbekannte Glasfabrik für Boehringers produzierte und dabei Dekors der Konkurrenz unter anderem Namen verwendete. Auffällig ist auch, dass aus den teilweise um 1930/1933 bereits „modernisierten“ Sortiments von Walther, z.B. „Kunst-Dekor-Gläser“, eher

die konservativen Dekors übernommen wurden. Das Unternehmen Boehringer wandte sich offenbar an eine „einfachere“ Kundschaft.

Als Marke wird „Krone und Herz“ angegeben. Da die Gläser aber nicht von Boehringer hergestellt wurden, handelt es sich wahrscheinlich nicht um eine Marke der Firma Boehringer, sondern um die Kombination der Marken der (erst um 1932) zusammen geschlossenen Glasfabriken „Sächsische Glasfabrik A.G. Radeberg“ und „August Walther & Söhne A.G. Ottendorf-Okrilla“. Die eine Marke weist die erwähnte Krone, die andere das Herz auf.

Musterbuch Sächsische Glasfabrik August Walther & Söhne AG 1934  
Krone mit Kreuz und Perlen, S.G.



Musterbuch Walther 1930  
Marke „Herz mit Kreuz und Perlen, A W S.“

Tafel 3, Butterdose „Hamburg“ s.:  
Musterbuch Walther 1930, Tafel 51

Tafel 4, Käseglocke „Weintraube“ s.:  
xxx

Tafel 4, Käseglocke „Maximilian“ s.:  
Musterbuch Walther 1933, Tafel 36, Butterglocken

Tafel 4, Zuckerdose Bruno s.:  
Musterbuch Fenne, 1903-1909, Tafel 134, „Alma“  
Musterbuch Fenne, um 1909/1910, Tafel 46, „Alma“  
Musterbuch Fenne, um 1909/1910, Tafel 47, „Alma“

Tafel 5, Brotkorb „Unser täglich Brot“ s.:  
Musterbuch Walther 1930, Tafel 61 u.  
Haupt-Katalog Brockwitz 1928, Tafel 74  
Der Teller „Unser täglich Brot“ ist dort jedoch nicht aufgeführt und kommt vielleicht aus einer anderen Glasfabrik, worauf auch die andere Schrift und der andere Boden hinweisen.

Tafel 6, Tablett „Venus“ vgl.:  
Haupt-Katalog Brockwitz 1928, Tafel 11 u.a., Serv. „Hammonia“

Tafel 6, Tablett „Merkur“ s.:  
Musterbuch Walther 1933, Tafel 14, Service „Merkur“  
Musterbuch Walther 1933, Tafel 67, Platten

Tafel 7, Vasen, z.B. „Flora“ s.:  
Musterbuch Walther 1933, Tafel 72, Vasen

Tafel 7, Kompottschale „Margarite“ xxx,

Tafel 8, Garnitur „Oliven“, Schalen u. Teller s.:  
Haupt-Katalog Brockwitz 1928, Tafel 1, 29 u. 30, Service „Oliven“

Tafel 8, Garnitur „Baldur“ s.:  
Musterbuch Walther 1930, Tafel 104, Service „Baldur“  
Haupt-Katalog Brockwitz 1928, Tafel 48 u. 49, Service „London“

Tafel 9, Garnitur „Frankfurt“ s.:  
Musterbuch Walther 1933, Tafel 4, Service „Frankfurt“ u. „Hamburg“

Tafel 9, Garnitur „Rialto“ s.:  
Musterbuch Walther 1930, Tafel 142 u.a.

Tafel 6 u. 11, Garnitur u. Tablett „Roland“ s.:  
Musterbuch Walther 1930, T. 94, Service „Rheingold“  
Musterbuch Walther 1934, T. 32, Service „Roland“ u.  
Musterbuch Streit 1930, Tafel 7, Service „New York“  
Haupt-Katalog Brockwitz 1928, Tafel 43 u.a., Service „Chicago“

Tafel 11, Garnitur „Meteor“ s.:  
Musterbuch Walther 1933, T. 49, Krug „Meteor“ u.  
Musterbuch Walther 1933, Tafel 70, Vase „Meteor“

Tafel 12, Schale „Parzifal“ s.:  
Musterbuch Walther 1930, Tafel 76, Service „Parsifal“

Tafel 12, Schale / Teller Irma mit „geätztem Blumenboden“, D 21,5 u. 31 cm u. Teller Auerhahn mit geätztem Jagdmotiv, D 15 u. 31 cm: vermutlich wurde das Dekor eingepresst und säure-mattiert.  
s. Musterbuch Walther 1930, Tafel 50, Ascher u.  
Musterbuch Walther 1930, Tafel 111, Auerhahn, Irma

Tafel 12, Schale „Weintraube“ s.:  
Musterbuch Walther 1930, Tafel 55b

Abb. 2002-1-2/102  
Musterbuch Boehringer 1930, Tafel 2, Bier-Seidel, Diverses Sammlungs Valsar

Bier-Seidel						
Seidel Muster gepreßt, verschiedene Sorten, <sup>10</sup> / <sub>100</sub> Liter						
Nr. 1, 2, 3, 4	Luitpold	Ludwig	Julius	Reinhold	Leopold	
RM.	— 59	— 62	— 62	— 62	— 58	— 58 per Stück
Seidel						
Kugel	RM.	1.45	1.20	—	—	— 98 per Stück
Ecken	RM.	1.45	1.20	—	—	— 98
Deutsch Pilsener	RM.	1.15	—	—	—	—
Diverses Preßglas						
Wasserbecher verwärmt <sup>1</sup> / <sub>2</sub> , <sup>1</sup> / <sub>3</sub> , <sup>1</sup> / <sub>4</sub> Liter						
<sup>1</sup> / <sub>2</sub> Rippen Krone	RM.	— 12	— 12.5	— 13	—	— 17 per Stück
<sup>1</sup> / <sub>2</sub> gewöhnlich	RM.	—	— 8.75	—	—	—
<sup>1</sup> / <sub>2</sub> unverwärmt	RM.	—	— 8.75	—	—	—
vierkantig	RM.	— 15	—	— 16	—	—
glatt	RM.	—	— 16	—	—	—
Bierbecher gepreßt <sup>1</sup> / <sub>2</sub> , <sup>1</sup> / <sub>3</sub> Liter						
2 cm —/ glatt oder Gustav	RM.	— 20	—	— 21	—	— 22 per Stück
1 —/ glatt oder Gustav	RM.	—	—	— 22	—	—
Apfelweinbecher RM. — 21 — 22 per Stück						
Weinkelche auf Fuß						
Balloonform halb Rippen	RM.	—	—	— 25	—	— 25 per Stück
kontsch	RM.	—	—	— 25	—	—
Kinderseidel						
Oliven	RM.	—	—	— 21	—	— 21 per Stück
Walzen und Prismen	RM.	—	—	— 21	—	—
Tübinger Kugel H.	RM.	—	—	— 19	—	—
Köln	RM.	—	—	— 29	—	—
Köln	RM.	—	—	— 17	—	—
Eisschalen auf Fuß						
glatt	RM.	— 20	— 21	— 22	—	— 22 per Stück
Herzförmig	RM.	— 21	— 22	—	—	—
Eiskaffee gläser „Roland“ RM. — 40 per Stück						

Abb. 2002-1-2/103  
Musterbuch Boehringer 1930, Tafel 3, Diverses  
Sammlung Valsar

**Likörkelche auf Fuß**

$\frac{1}{2}$ Ecken hoch	$\frac{1}{2}$ Ecken nieder	konisch od. Ballon	Rheinisch spitz
RM. —12,5	—16 p. St.	—16 p. St.	—16 p. St.

**Likörbecher (Schapsbecher)**

$\frac{1}{2}$ Rippen ohne Eich	0,02	0,03	0,04	0,05	0,08	0,1 Liter
RM. —15	—16	—16	—16	—17	—17 p. St.	—17 p. St.

**Ashtrays**

rund klein mit Steinboden	rund groß mit Steinboden
RM. —16	—49 p. St.

**Blumenschalen „Friedrich“**

Nr. 1,22 cm	ohne Fuß	mit Fuß
RM. —28	—28	—56 p. St.

**Butterdosen**

Germania	Georg	Herald	Hamburg
RM. —28	—28	—34	—28 p. St.

**Honigdosen**

Stuttgart	Maximilian m. E.	Roland m. E.
RM. —25	—30	—48 p. St.

Abb. 2002-1-2/104 a  
Käseglocke „Weintraube“  
Sammlung Geiselberger PG-365  
Musterbuch Boehringer 1930, Tafel 4, Diverses  
Hersteller unbekannt, vermutlich Brockwitz, Fenne oder  
Walther

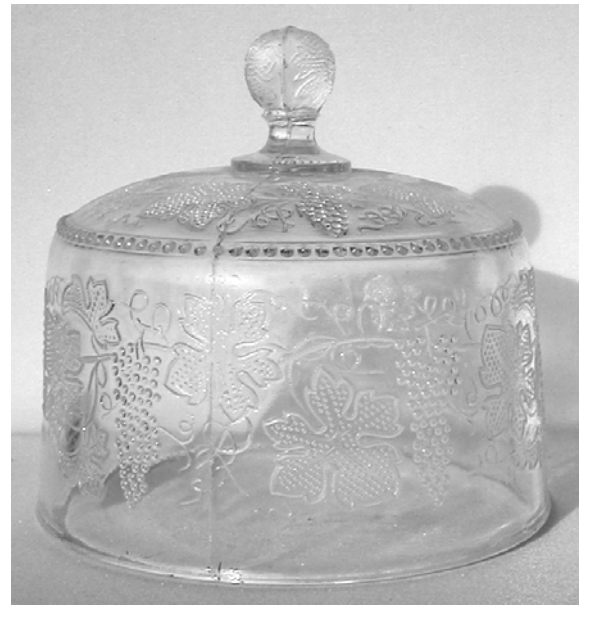


Abb. 2002-1-2/104 b  
Zuckerdose „Bruno“  
Sammlung Geiselberger PG-xxx  
Musterbuch Boehringer 1930, Tafel 4, Diverses  
Musterbuch Fenne, 1903-1909, Tafel 134, „Bruno“  
Musterbuch Fenne, um 1909/1910, Tafel 46, „Bruno“  
Musterbuch Fenne, um 1909/1910, Tafel 47, „Alma“



Abb. 2002-1-2/104  
Musterbuch Boehringer 1930, Tafel 4, Diverses  
Sammlung Valsar

**Käseglocken**

Maximilian deckig	Weintraube rund	Georg rund
RM. —85	—62	—56 p. St.

**Zuckerdosen**

Stuttgart	Hedwig	Bruno	Schuppen	Olga
RM. —25	—25	—25	—25	—37 p. St.

**Zuckerschalen**

Germania I	II	Hedwig I	II	III
13	11 $\frac{1}{2}$	13	11 $\frac{1}{2}$	9 cm
RM. —35	—28	—35	—28	—21 p. St.

**Zitronenpressen**

12 $\frac{1}{2}$ cm R.	RM. —12 per Stück
13 $\frac{1}{2}$ . H.	—17 . . .

**Senftöpfe**

Ecken	groß	klein
RM. —24	—24	—22 per Stück

**Zahnstocherhalter**

legend	RM. —16 per Stück
--------	-------------------

**Klavierfüße**

rund glatt	RM. —20 per Stück
------------	-------------------

**Meßkannen amtlich geeicht**

mit Henkel	$\frac{1}{2}$ Liter	$\frac{1}{3}$ Liter	1 Liter
RM. 1,05	1,30	2,05 per Stück	

**Eisteller sortierte Pressungen, unversärmt**

ca. 14 cm	RM. 8.— per 100 Stück
-----------	-----------------------

**Tafel-Leuchter hoch**

Walzen	Stein	Kaiser II
RM. —40	—40	—35 per Stück

**Apfelreiber**

RM. —28 per Stück
-------------------

Abb. 2002-1-2/105  
Musterbuch Boehringer 1930, Tafel 5, Diverses  
Sammlung Valsar

**Brotteller** mit Schrift: „Unser täglich Brot“  
24 cm hell . . . . . RM. —54 per Stück  
kalt bemalt . . . . .

**Brotkörbe** rund mit Schrift: „Unser täglich Brot“  
29 1/2 cm hell . . . . . RM. —54 per Stück  
kalt bemalt . . . . .

**Salzfaß** Bambus Stuttgart  
einfach . . . RM. —10 8.50 per Stück  
doppelt . . . —17 —12

**Lichtmanschetten** gepreßt . . . . . RM. —34 per Stück

**Fruchtschalen** auf Fuß  
Diana 124 cm II 22 cm III 20 cm  
RM. 1.45 1.25 —95 per Stück  
Sonne 2 teilig 22 cm Goslar 2 teilig  
RM. 1.10 1.15 per Stück

**Tortenplatten** ohne Rand, auf Fuß  
Diana 130 cm II 25 cm III 20 cm  
RM. 1.45 1.25 —95 per Stück  
Karl glatt 30 cm 32 cm  
RM. —75 —95 per Stück  
Wien 129 cm II 26 cm  
RM. 1.10 —95 per Stück

**Likörsätze** 6 teilig  
Krone Radeberg Columbus Plänen  
hell RM. 1.20 1.20 1.25 1.40 per Stück  
mit Goldrand 1.90 1.75 1.70 2.—

Abb. 2002-1-2/107  
Musterbuch Boehringer 1930, Tafel 7, Schalen, Vasen  
Sammlung Valsar

**Compotschalen** Creque 22 cm RM. —85 p. St.  
Margarite 22 „ —51 „

**Confektkasten** mit Deckel, 4 eckig . . . . . RM. 2.25 per Stück  
ohne „ 4 „ glatt, 25×19 cm „ 1.70 „

**Jardiniere**  
Polar 210×140 mm Frankfurt und Hamburg 230×150 mm  
RM. 1.10 —97 per Stück  
Minerva 280×170 mm Minerva 150×90 mm  
RM. 1.62 —47 per Stück  
Frucht hell 235×140 cm Frucht mattiert Goslar 240×140 cm  
RM. 1.20 1.60 1.10 per Stück  
Ulm I 270×160 mm II 210×120 mm III 160×85 mm  
RM. 2.30 —95 —45 per Stück

**Vasen**

	I	II	III
Carre ca. cm 25-27 20-21 16	RM. 1.03	—50	—33 per Stück
Fiora	1.03	—	—33
Frans	1.03	—55	—33
Ulm	1.80	—79	—55
Roland	1.40	—78	—45
Minerva	1.07	—60	—35
Weintraube	1.50	—85	—44
Herz	—	—80	—45
Rhodo	1.50	—90	—
Minerva u. Parisval mit Goldrand	RM. 1.25	—	—
Weintraube mit Goldrand	1.02	—	—
Frankfurt hell 22,5 cm	—	—	RM. —93
Hamburg hell 25 „	—	—	1.10

**Veilchen-Vasen** Hamburg Helene  
10 cm hoch 12 cm breit  
RM. —19 —22 1/2 per Stück

Abb. 2002-1-2/106  
Musterbuch Boehringer 1930, Tafel 6, Tablett, Platten  
Sammlung Valsar

**Tablett** 4 eckig Franz 230×145 mm RM. —46 per Stück  
Nr. 270×180 mm 230×140 mm  
Carre . . . . . RM. —62 —47 per Stück  
Nr. 1 2  
230×170 mm 230×140 mm  
Merkur . . . . . RM. —54 —45 per Stück  
Venus 250×168 „ . . . . . RM. —53 per Stück  
Walters 1 200×220 mm II 265×195 mm III 220×165 mm  
RM. 1.60 —85 —56 p. St.  
Roland 305×205 310×225 265×200 220×165 mm  
RM. 2.20 2.20 1.20 —70 p. St.

**Butterplatte** „Roland“ 205×115 mm RM. —58 per Stück

**Aufschnittplatten** Nr. 22158 385×200 mm hell RM. 2.50 p. St.  
dts. Boden mattiert . . . . . RM. 3.— p. St.

Abb. 2002-1-2/108  
Musterbuch Boehringer 1930, Tafel 8, Garnituren  
Sammlung Valsar

**Service**  
**Garnitur „Baldur“**  
12 cm 23 cm  
Schalen Sternboden . . . . . RM. 26.— 105.— per 100 Stück  
Schalen Kirschboden gestzt . . . . . 30.— 128.—  
Schalen Früchten bemalt eingebrannt „ 58.— 170.—

**Garnitur „Oliven“**  
Schalen cm 23 20,5 18,5 16 13 11 9  
RM. 73.— 60.— 48.— 32.— 22.— 16.— 13.— p. 100 St.  
Teller cm 28,5 25 20 16 14 unverw.  
RM. 80.— 68.— 35.— 25.— 9.— p. 100 St.

**Garnitur „Dresden-Berlin“**  
Schalen rund cm 23 21,5 18 16 14 12 unverw. 10 unverw.  
RM. 86.— 44.— 31.— 25.— 21.— 8.50 7.75 p. 100 St.  
Teller rund cm 30 27 14 unverw.  
RM. 76.— 48.— 7.75 p. 100 St.

**Garnitur „Bruno“**  
Schalen rund cm 33 19 16 13 10 1/2  
hell . . . . . RM. 66.— 39.— 25.— 17.— 8.50 p. 100 St.  
mit Goldrand „ 125.— 83.— 70.— 48.— 34.—  
Teller rund cm 29 14  
hell . . . . . RM. 66.— 8.50 per 100 Stück  
mit Goldrand „ 160.— 50.—

Abb. 2002-1-2/109  
Musterbuch Boehringers 1930, Tafel 9, Garnituren  
Sammlung Valsar

**Garnitur „Frankfurt“**

Schalen rund  
cm 22 30 Erdbeer eingezogen 20 cm  
RM. 75.— 55.— 90.— p. 100 Stück

Teller 29 15 cm Vasen 22,5 cm  
RM. 90.— 10.25 93.— p. 100 St.

Jardiniere 210×140 mm eingezogen RM.—97 p. St.

Fruchtschalen 2teilig 20 cm . . . . —85 . .

Sahnesätze „Herz“ und „Frankfurt“  
RM.—85 per Stück

**Garnitur „Ideal“**

Schale 22 cm Teller 28 14,5 cm  
RM.—60 —63 —68 p. St.

**Garnitur „Hellas“**

Schalen ausgeschweilt mit Sternboden  
cm 25 21,5 18,5 15,5 13 11  
RM. 160.— 110.— 62.— 52.— 35.— 25.— p. 100 St.

Teller 30 15 cm Vasen 20 25 cm  
RM. 170.— 24.— 70.— 125.— p. 100 St.

**Garnitur „Rialto“**

Schalen ausgeschweilt  
cm 24 21 18 15 12  
RM. 130.— 92.— 60.— 48.— 30.— p. 100 St.

Teller cm 30 15  
RM. 190.— 28.— p. 100 Stück

Jardiniere . . . . . RM. 225.— per 100 Stück

Vasen cm 20 25  
RM. 90.— 150.— per 100 Stück

**Garnitur „Bonn“**

Schalen hell, tief  
cm 20 18 15 14 10  
RM. 90.— 70.— 48.— 42.— 24.— per 100 Stück

Teller cm 29 15 14  
RM. —.— 23.— 22.— per 100 Stück

Abb. 2002-1-2/111  
Musterbuch Boehringers 1930, Tafel 11, Garnituren  
Sammlung Valsar

**Service „Meteor“**

Schalen rund konisch cm 22 20 18 14 12 10  
RM. 1,90 1,45 1,08 —70 —50 —35 p. St.

Schalen rund gew. cm 25 23 20 16 1/2 14 11 1/2  
RM. 1,75 1,30 —98 —62 —45 —33 p. St.

Schalen 8 eckig cm 24 21 12  
RM. 1,75 1,20 —34 p. St.

Teller rund cm 32 28 14 1/2 8 eckig 14 cm  
RM. 2,35 1,45 —25 —28 p. St.

Platten oval 360×260 cm . . . . . RM. 2,70 per Stück

Jardiniere eingezogen I 1,320×1,60 II 210×120  
RM. 2,30 —98 per Stück

Vasen Nr. 1 2 3  
cm 29 1/2 21 16 1/2  
RM. 1,90 —85 —45 per Stück

**Garnitur „Roland“**

Schalen rund Nr. 1 2 3 4 5 6 7 8 9  
cm 25 23 20 17 14 12 11 10 9  
RM. 1,60 1,20 —88 —57 —40 —30 —25 —23 —17 p. St.

Schalen 4 eckig Nr. 0 1 2 3 4  
cm 21,5 19 16 13 10  
RM. 1,50 1,08 —73 —45 —30 p. St.

Schalen oval cm 24×18 20×15  
RM. 1,15 —84 per Stück

Teller rund cm 30 28 24 21 18 14,5 13 9  
RM. 1,70 1,30 —98 —62 —45 —25 —22 —19 p. St.

Teller oval cm 23,5×19 29×23  
RM. 1.— 1,25 per Stück

Vasen I II III Jardiniere 270×160 mm  
cm 28 20 16  
RM. 1,28 —65 —42

Melange Glas 1/16 Ltr. RM.—40 Sahnesatz 3teilig RM. 1,30 p. St.

Butterglocken Käseglocken Butterdosen Honigdosen m. E.  
rund viereckig rund oval 11 cm 12,5 cm  
RM. 1,20 1,20 1,20 1,95 —48 —65 p. St.

Abb. 2002-1-2/110  
Musterbuch Boehringers 1930, Tafel 10, Garnituren  
Sammlung Valsar

**Garnitur „Merkur“**

Schalen cm 24 22 20 16,5 14,5 11  
RM. 60.— 51.— 40.— 28.— 23.— 8.— per 100 Stück

Teller cm 30 27 14 unversäumt  
RM. 85.— 57.— 8,50 per 100 Stück

Sahnesatz 3teilig RM. 86.— Butterglocken RM. 80.— p. 100 Stück

Tabletts 4 eckig 230×140 mm 250×170 mm  
RM. 45.— 54.— per 100 Stück

**Garnitur „Franz“**

Schalen cm 24 22 20 16,5 14 11,5  
RM. 77.— 65.— 55.— 38.— 28.— 14.— per 100 Stück

Teller rund cm 30 26,5 14 unversäumt  
RM. 77.— 68.— 9,50 per 100 Stück

Sahnesatz 3tg. RM. 90.— Butter- u. Käseglocken RM. 82.— p. 100 St.

Vasen u. besonderes Blatt.

**Garnitur „Goslar“**

Schalen rund cm 24 22 20 18 16 14 11,5 11,5 unversäumt  
RM. 96.— 75.— 56.— 45.— 35.— 32.— 20.— 9.— per 100 Stück

Teller rund cm 30 28 14,5 unversäumt  
RM. 120.— 93.— 18.— per 100 Stück

Jardiniere 240×140 mm RM. 118.— per 100 Stück

Fruchtschalen 2tg. 22 cm RM. 115.— Butterdosen RM. 86.— p. 100 St.

**Garnitur „Ulm“**

Schalen konisch cm 21 19,5 17 13 11,5 9,5  
RM. 130.— 120.— 95.— 52.— 40.— 25.— per 100 Stück

Teller rund 32 cm versäumt 14 cm unversäumt  
RM. 220.— 11.— per 100 Stück

Jardiniere eingezogen I 270×160 mm II 210×120 mm III 160×85 mm  
RM. 230.— 98.— 45.— per 100 Stück

Vasen I II III Veilchen Vase  
RM. 1,80 —79 —55 —19 per Stk.

Fruchtschalen Butterglocken Käseglocken  
RM. 125.— 130.— per 100 Stück

Abb. 2002-1-2/112  
Musterbuch Boehringers 1930, Tafel 12, Schalen, Teller  
Sammlung Valsar

Schalen rund Romeo, Matt Traube getzt cm 23 18  
RM. 1.— 55 per Stück

Teller . . . . . cm 29 14,5 14,5 Traube hell  
Boden matt  
RM. 1,10 —19,5 —12 per Stück

Schalen rund Rotkäppchen . . . . . cm 20 12  
RM. 1,10 —35 per Stück

Teller . . . . . cm 24 14  
RM. 1,20 —40 per Stück

Schalen Undine hell Boden, mattiert  
Früchte  
cm 25 22 20  
RM. 124.— 90.— 60.— per 100 Stück  
cm 17,5 15 12  
RM. 56.— 39.— 24.— per 100 Stück

Teller hierzu  
cm 31 14  
RM. 128.— 30.— per 100 Stück

Schalen Irma mit gestiztem Blumenboden cm 21,5 RM. 1,65 per Stück

Teller . . . . . cm 31 15  
RM. 1,95 —27 per Stück

Teller Auerbahn mit gestiztem Jagdmotiv cm 31 15  
RM. 1,95 —27 per Stück

Schalen Parital mit Gold. cm 23 20 Teller cm 31 18  
RM. 2,25 1,75 3.— —88 per Stück

Schalen Weintraube mit Gold, Erdbeerschale, 21,5 cm . RM. 2,25 per Stück

Teller . . . . . cm 30 14  
RM. 3.— —58 per Stück


Vasen mit breitem Goldrand, 20 cm  
Parital Weintraube Minerva  
RM. 1,25 1,92 1,25 per Stück

Jardiniere mit breitem Goldrand  
Weintraube schmal Gold Parital  
RM. 2,55 2,85 per Stück

Abb. 2002-1-2/113  
Rechnung Fa. Gebrüder Boehringer, Stuttgart 1915  
Sammlung Geiselberger

329

Gegründet 1879



Telephon: AMT STUTTGART N<sup>o</sup> 128  
" ZUFFENHAUSEN N<sup>o</sup> 129

Telegramme: GEBRÜDER BOEHRINGER  
ZUFFENHAUSEN

MUSTERLAGER:  
STUTTGART, SEIDENSTR. 10  
TELEPHON 7388

# Gebrüder Boehringer

## ZUFFENHAUSEN

GLAS · PORZELLAN · STEINGUT · STEINZEUG

Malerei u. Zinngiesserei

Rechnung für

den 4. Aug. 1915.

BANK-CONTO:  
WÜRTT. VEREINSBANK STUTTGART

POSTSHECK-CONTO:  
STUTTGART N<sup>o</sup> 1135.

Firma  
Vaegle - Schöck  
Reichenbach 27 F.

---

Sandten Ihnen auf Grund unserer Verkaufsbedingungen f. Bahn ab hier  
B. S. 10119 120 2 Kisten

Karte v. 22.7. Ziel 3 Monate oder bei Barzahlung innerhalb 30 Tagen 2% Sconto.

120	Waschgarnituren Steinbinde rot N <sup>o</sup> 585	3.40.60. ~	
	Packung	1.20	
		10. 61.20	
	+ 1000 Perleingeschäfte	6. ~	
		10. 67.20	

14.80

1918.11.15

126 a

Für Bruch wird kein Ersatz geleistet. - Reklamationsfrist 14 Tage.  
Erfüllungsort für Lieferung und Zahlung ist Stuttgart.  
Unsere Reisenden haben keine Inkassovollmacht, weshalb wir uns Ziffern  
nur direkt oder auf unser Postscheck-Conto (Bib. 1135 Stuttgart) beziehen.

Ursprüngl. 504  
Eingetragen  
Kontrolliert

Kisten sind innerhalb 6 Wochen nach Station Zuffenhausen franko zurückzusenden;  
nach Ablauf dieser Zeit kommt der Wert derselben mit Mk. in Anrechnung.  
Kisten, die ohne Packmaterial zurückkommen, werden nur mit 1/3 des angesetzten Wertes  
gutgeschrieben.