

Siegmar Geiselberger

August 2004

Fälschungen der Signatur von Lalique auf Gläsern aus der ČSSR 1948-1989, Originale: Tschechoslowakei, 1934 - 1939, von Heinrich Hoffmann, Henry G. Schlevogt, Josef Inwald

Es gibt schon genug Verwirrung durch die Reproduktionen von künstlerischem Pressglas von Heinrich Hoffmann, Josef Inwald, Henry G. Schlevogt und anderen (František Halama, Rudolf Hloušek), das in den 1930-er Jahren in der Tschechoslowakei geschaffen wurde und nach 1948 bis 1989 in der ČSSR ohne besondere Kennzeichnung mit alten Pressformen wieder produziert und in alle Welt exportiert wurde. Von Sammlern und Kunstexperten werden diese nachgemachten Pressgläser noch heute mit Originalen verwechselt. Außerdem werden noch heute solche Pressgläser in Tschechien plump gefälscht und vor allem in die USA verkauft. Der Gipfel der Dreistigkeit wurde durch vier Gläser erreicht, die bei eBay Österreich angeboten wurden: alle vier sind (wahrscheinlich) moderne Reproduktionen, die Signatur „R. LALIQUE“ wurde plump gefälscht! Es ist unwahrscheinlich, dass der eBay-Anbieter diese Fälschung erkannt hat - bei der schon lange auf dem Kunstmarkt herrschenden Verwirrung. Allerdings gibt es Kataloge und Werksverzeichnisse von R. Lalique, in denen man diese 4 Pressgläser vergeblich suchen wird. Ich habe den Anbieter (für alle 4 Gläser) „dorothea-auktionen“ (sicher eine bewusste Anspielung auf das Auktionshaus Dorotheum, Wien) auf die Fälschung aufmerksam gemacht - ohne Echo! Die erreichten Preise lagen weit über dem Durchschnitt bei eBay Österreich! Ich habe alle vier Käufer auf die Fälschung aufmerksam gemacht. Ich bin gespannt, was passiert!

Selbstverständlich erreichen Gläser von Lalique ganz andere Preise als Gläser von Hoffmann, Inwald und Schlevogt! Niemand könnte angeben, warum diese Gläser geringer rangieren als Lalique und warum das „selbstverständlich“ ist.

Abb. 2004-3/352 a/b/c

eBay Österreich, Art.Nr. 3742436635, €201,00.

„LALIQUE SCHALE, Nadelätzung, Meerwesenfries, um 1950, signiert "R.LALIQUE" (Nadelätzung), teilweise mattiertes Glas, dekoriert mit Meerwesenfries, bestehend aus weiblichen Aktfiguren, die halb Mensch, halb Fisch sind (der Unterkörper der Figuren besteht aus jeweils aus einer schuppigen Schwanzflosse), hergestellt um 1950 - 1960, H 14 cm, D Öffnung 32 cm“

SG: Hersteller unbekannt, vermutlich ČSSR, 1948-1989

um 1934: Josef Inwald, Teplice, s. MB Inwald 1934, Tafel 156, Vase Nr. 11105

und MB Markhbeinn 1935, Tafel 30, Nr. 11146, nach 1948 auch von Libochovice produziert



Abb. 2003-4-12/039
 MB Inwald 1934, Tafel 156, Vasen mit Pflanzen und Seejungfrau
 Sammlung Muzeum skla a bižouterie Jablonec nad Nisou

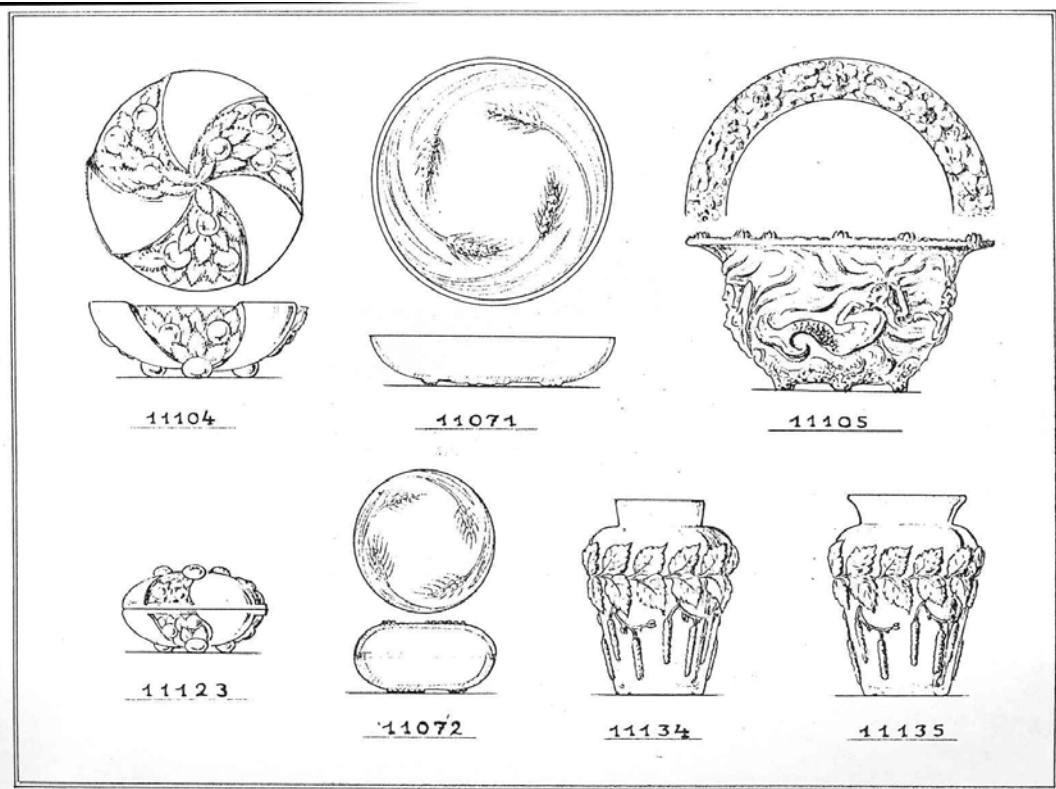


Abb. 2004-2-01/035
 Musterbuch Markhbeinn 1935, Tafel 30, Coupes - jattes - services à glaces - Bohême
 Sammlung Neumann

COUPES - JATTES - SERVICES A GLACES - BOHÊME

11189. Potiche Moderne. Diam. 35 c/m
 Beau relief, frottée.
 Ambré 110. »
 Fumé 110. »
 Améthyste 110. »

9561. Milieu de Table. Diam. 29 c/m
 Composé de deux pièces
 Blanc 35. »
 Rosaline 46. »
 Fumé 46. »

11146. Beau Milieu de Table, en relief,
 frotté. Avec Pique-Fleurs au centre.
 Diamètre : 31 c/m
 Se fait en : Ambré, Améthyste, Fumé
 Prix 75. »
 — Opaline 90. »

11074. Jatte-Saladier. Service
 à Glace. Diamètre 210 m/m
 Fumé 18. »
 Ambré 18. »
 Améthyste 18. »
 Blanc 18. »

45665/639
 Coupe Milieu Unie. Diamètre 37 c/m
 En Rose, Fumé, Ambré ou Améthyste
 Prix 35. »

11104. Service à Glace.
 Jatte-Saladier. Diamètre : 240 m/m
 Fumé 30. »
 Améthyste 30. »
 Ambré 30. »

11074 A. Petit Bol.
 Diamètre 110 m/m
 Pour Service à Glace ou à
 Crème, assorti à la jatte
 ci-dessus
 Fumé 7.50
 Ambré 7.50
 Améthyste 7.50
 Blanc 7.50

11034
 Milieu de Table. Diamètre : 29 c/m
 Beau dessin en relief,
 fond taillé, frotté mat
 Blanc 35. »
 Rosaline 40. »
 Ambré 40. »
 Améthyste 40. »
 Fumé 40. »

11104 A.
 Tasse à Glace assortie
 à la jatte ci-dessus
 Diamètre : 140 m/m
 Fumé, Améthyste, Ambré
 Prix 10. »

— 30 —

H. MARKHBEINN - PARIS

Abb. 2004-3/353 a/b

eBay Österreich, Art.Nr. 3742436055, €101,00

"LALIQUE VASE, Nadelätzung, Frauenfigur, um 1950, LALIQUE FRAUENFIGUR, signiert "R.LALIQUE" (Nadelätzung), teilweise mattiertes Glas, interessante, komplett gewandete Frauenfigur, auf ovalem Sockel stehend, der Rock der Frau scheint sich im Wind zu bauschen, das ist ein bemerkenswertes ornamentales, vom Jugendstil beeinflusstes Motiv!, hergestellt um 1950 - 1960, H 21,5 cm"

SG: Hersteller unbekannt, vermutlich ČSSR, 1948-1989

um 1934: Curt / Henry G. Schlevogt, Jablonec, s. MB Schlevogt 1939, Seite 12, Mädchen im Wind, Tanzende, Figürchen, Nr. 841, 835, 836, Modelle: Schwetz-Lehmann, Wien



Abb. 2001-03/614

Musterbuch Schlevogt 1939, Seite 12

Mädchen im Wind, Tanzende, Figürchen, Nr. 841, 835, 836

Modelle: Schwetz-Lehmann, Wien

vgl. Riedel 1991, S. 93, Nr. 181, Riedel 1994, S. 137, Nr. 258-259, H 20,5 u. 22 cm, um 1930, farbloses Glas, gepresst, mattiert,

„Produktion Josef Riedel, Polaun, für die Kollektion „Ingrid“ der Firma Curt Schlevogt, Gablonz“, [Akt], Nr. 1103

Sammlung Ingrid Schlevogt



Abb. 2004-3/354 a/b

eBay Österreich, Art.Nr. 3742435541, €202,50

"LALIQUE VASE, Nadelätzung, Bacchanten Fries, um 1950, signiert "R.LALIQUE" (Nadelätzung), teilweise mattiertes Glas, Dekoration: sogenannter "BACCHANTEN" - Fries, bestehend aus nackten weiblichen Bacchantinnen, Weintrauben tragend, dieses Motiv wurde von René Lalique in den 20-er Jahren entworfen, hergestellt um 1950 - 1960, keine Beschädigungen, sehr guter Zustand. H 21,5 cm, D Öffnung 11.5 cm"

SG: Hersteller unbekannt, vermutlich ČSSR, 1948-1989 - das Foto der Signatur "R.LALIQUE" konnte in eBay nicht geöffnet werden
um 1939: Curt / Henry G. Schlevogt, Jablonec, s. MB Schlevogt 1939, Seite 21, Nr. 1006, Entwurf František Pazourek 1932



Abb. 2001-03/622

Musterbuch Schlevogt 1939, Seite 21

Vase in lapis und jade, Nr. 1006, H 23 cm

[Entwurf František Pazourek 1932; Sellner 1995-4, S. 96]

Sammlung Ingrid Schlevogt



Vase in lapis und jade 23 cm 1006

Abb. 2004-3/355 a/b

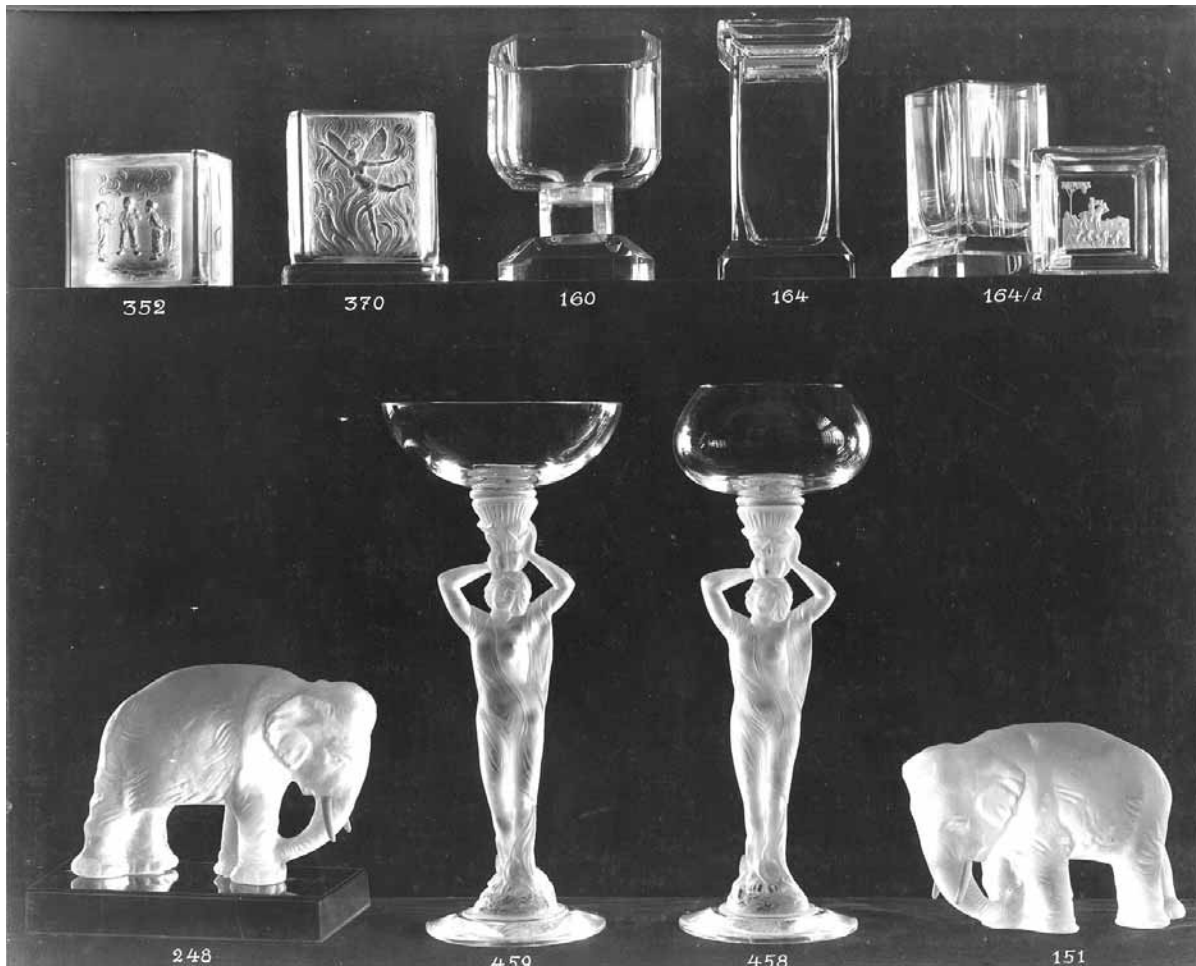
eBay Österreich, Art.Nr. 3742437047, €140,11

"LALIQUE ELEFANT, Nadelätzung, Elefantenfigur, um 1950, signiert "R.LALIQUE" (Nadelätzung), teilweise mattiertes Glas, hübsche lebensgroße Elefantenfigur / man beachte die schöne Gestaltung des Kopfes! hergestellt um 1950 - 1960, H 8.5 cm, B 13 cm"
 SG: Hersteller unbekannt, vermutlich ČSSR, 1948-1989
 um 1927-1939: Heinrich Hoffmann, Jablonec, s. MB Hoffmann 1927, Tafel 43, Nr. 248 u. 151



Abb. 2001-02/555

Musterbuch Hoffmann 1927, Tafel 43, Sammlung Neumann



Siehe auch:

**PK 2003-4 SG, Stopfer, Warnung an Sammler von tschechischem Kunstglas der Jahre 1930 bis 1970 - Heinrich Hoffmann, Henry G. Schlevogt, Rudolf Hloušek, Josef Inwald u.a. - vor Kopien der Firmen Czech It Out Inc. und Jaromír Schubert JaS
 Umfangreiche Literaturangaben, englische und tschechische Übersetzung in
www.pressglas-korrespondenz.de**