

Pamela Wessendorf, Wayne Stephens, SG

Februar 2005

Musterbücher Walther 1934-1936 bei englischen und anderen Händlern in eBay

Wayne & Amy Stephens:

Hi Pamela,

[...] One last thing, did you once email me asking where my Walther catalogue pictures came from? The reason I ask is that, although I did buy the catalogues off ebay last year (at a high price I might add), I noticed something when looking at the article on your museum. At the top of each page of the catalogue it says „Pressglas-Korrespondenz“, like in your article. Until now I didn't know what this was, but now it looks like the catalogues were taken from this site, printed out, and sold on ebay!

If this is what has happened, any the copyright of the images belong to www.pressglas-korrespondenz.de I will take them off immediately, or post a credit link to the site, whichever is needed. Can you let me know what you think?

Best Wishes,
Wayne (www.20thcenturyglass.com)

Pamela Wessendorf:

Yes, Wayne,

I emailed you formerly regarding your catalogue pictures in eBay - and I feel very sorry about and apologize for my obvious ignorance: We (me and other collectors in Germany and Europe and abroad) always feel, SG is the only one possessing those catalogues, which quite obviously is not the fact! I do not really know, whether there is a copyright whatsoever on these catalogues, but I think, there perhaps exists one on SG's pages of Pressglas-Korrespondenz.

My suggestion is, you DO NOT have to take your catalogue pictures off - but posting a link on your ME and perhaps www.20thcenturyglass.com to www.pressglas-korrespondenz.de - SG would highly appreciate I guess. SG gets a copy of this mail.

For further catalogues including Brockwitz and all PK-issues kindly contact SG directly, he is offering the whole lot on CD-rom at a real bargain!

Speak soon again, best wishes,
Pamela

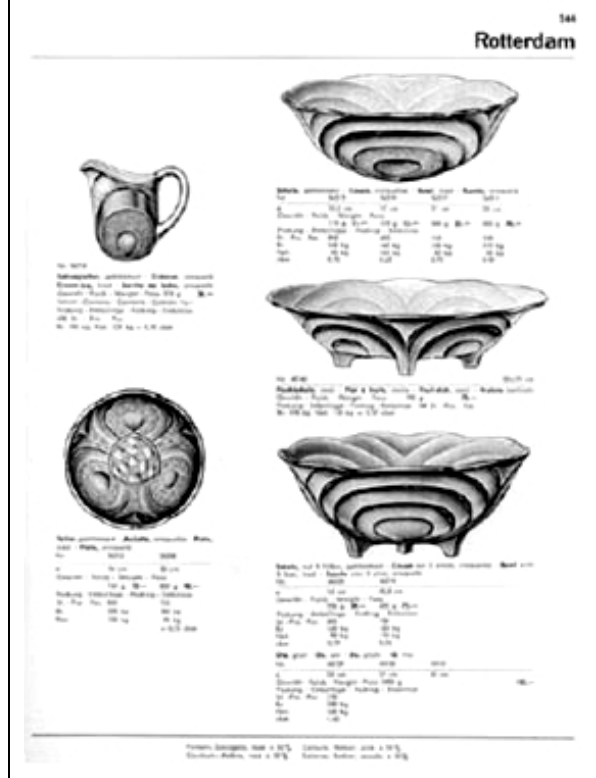
PK 2004-3 / PK 2005-1, SG:

Der Anbieter Amy_John_Wayne (jetzt amysattique: Amy & John Leatherbarrow in Lancashire) - nicht zu verwechseln mit Wayne & Amy Stephens in Bolton! - beide aus England - dokumentiert seine Angebote vorbildlich mit Fotos - so hätte man es gerne immer! Er fordert und erreicht auch gute Preise. Amy_John_Wayne hat auch Pressglas von Walther und die Hinweise auf Walther (z.B. eBay Art.Nr. 3735213162, Walther 1930's Art Deco Blue Glass Desert Bowl & Dish) sicher in www.pressglas-korrespondenz.de gefunden, aber leider nicht angegeben

- Angeber! Auf zwei freundliche Anfragen hat er sich nicht gemeldet.

SG: hier einige Beispiele 2005-02:

Abb. 2005-1/333 a/b
eBay England, Art.Nr. 3780784475, € 14,50
"Art Deco amber glass bowl/dish ... **August Walther & Söhne in the 1930's ... 'Rotterdam Pattern'** ... featured in their **1935 product catalogue** (see picture below)", H 7,5 cm, D 22,5 cm



PK 2005-1, SG:

Wayne Stephens hat sich ein halbes Jahr nach einer ähnlichen Anfrage von Pamela Wessendorf endlich bei ihr gemeldet. Die Story von Mr. Stephens ist interessant (und glaubwürdig): für einen Sammler aus Australien habe ich vor fast 2 Jahren 3 Musterbücher Walther 1934, 1935, 1936 ins Netz gestellt. Davon haben sich wahrscheinlich alle Händler bedient, die bei eBay auf

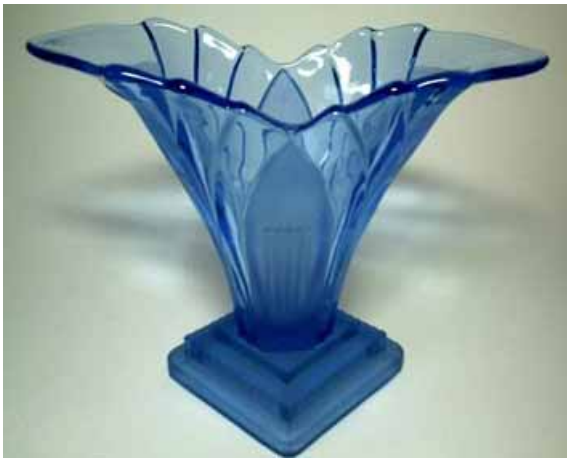
Kataloge Walther Bezug nehmen. Dass einer von ihnen die ausgedruckte Fassung bei eBay teuer verkauft, darauf wäre ich aber auch nicht gekommen. Offenbar wurde auch nicht ein ganz selbstverständlicher Hinweis auf die Quelle beabsichtigt, sondern das genaue Gegenteil: um den „Raubdruck“ zu tarnen, wurde von mehreren Händlern die Kopf- und Fußleiste der Musterbücher der Pressglas-Korrespondenz gezielt entfernt!

Trotzdem sehe ich das eher als Reklame! Am liebsten wäre mir selbstverständlich ein Hinweis auf die Quelle www.pressglas-korrespondenz.de!

Immerhin kann man durch diesen „Fall“ weltweit sehen, welche Qualität die Informationen der Pressglas-Korrespondenz bieten und wie brauchbar sie sind. Ich habe die Kataloge auch nicht von der Website genommen. Mit Wayne Stephens gibt es einen guten Kontakt.

Und immerhin hat dieses unkollegiale Gebaren von Händlern für die Käufer bei eBay mehr Sicherheit gebracht!

Abb. 2005-1/334
eBay England, Art.Nr. 3780784232, €90,20
"Walther & Sohne 1930's Art Deco Blue Glass 'Greta' Vase ... August Walther & Söhne in the 1930's ... 'Greta Pattern' ... featured in their 1936 product catalogue (see picture below) ...", H 16,5 cm, L 20 cm, B 10 cm



Was Händler und Kunden allerdings übersehen haben:

Viele Gläser von Walther aus den 1930-er Jahren wurden von 1948 bis mindestens 1965 vom Nachfolger VEB Sachsglas in originalen Pressformen weiter hergestellt und in den Raum England, USA und Australien exportiert. Niemand außer Glasfachleuten wie D. Mauerhoff oder Sammlern mit Vergleichsstücken kann die „alten“ von den „neuen“ Gläsern unterscheiden! Die Musterbücher Sachsglas habe ich aber nicht vollständig auf www.pressglas-korrespondenz.de veröffentlicht!

Wohin das führt,

sieht man bei der Vase „Athene“ (siehe unten): bei „Athene“ original / alt waren Fischgrät-Muster und Füße matt und nicht wie hier umgekehrt! (MB Walther 1934, Tafel 14, „Service clear and with matted etched borders / .. mit matten geätzten Bändern ... Lieferbar in den Farben weiß, azurblau, rosé, [uran-]grün, rauchtogas, bernstein“) **Die in eBay angebotene Schale „Athene“ ist also nicht von Walther 1934, sondern von VEB Sachsglas 1948-1965!**

Abb. 2005-1/335 a/b
eBay England, Art.Nr. 3779197451, €27,70
"Art Deco green glass dish & plate set ... Vaseline/Uranium green glass ... Produced by August Walther & Söhne in the 1930's, ... 'Athene Pattern' ... featured in their 1934 product catalogue (see picture below) ...", Schale H 5 cm, D 12 cm, Teller D 15 cm



14
Service „Athene“
hell und mit matten geätzten Bändern
Service clair et avec bandes mates gravées
Service clear and with matted etched borders
Service claro y con cintas mates

In der Ausführung mit matten geätzten Bändern
ein Service von ganz besonderer Wirkung
Ein Schmuck für jeden Tisch!

Exécute avec bandes mates gravées. Un intérieur plus intéressant pour toute table!
With matted etched borders. A set of unique efficiency and ornament for every table!
Con cintas mates y grabadas con ácido. Un servicio de extraordinaria belleza. (Solo para poner sobre mesa)

Schale mit 2 Füßen 12 1/2 cm
Coupes aux pieds - Bowl with 2 feet - Escuderos sobre 2 pies
No. 4255 Hell - Clear - Clear - Clear
Avec bandes mates. With matted borders - Con cintas mates
12 1/2 cm

Schale auf 8 Füßen 10 cm
Coupes sur 8 pieds - Bowl with 8 feet - Escuderos sobre 8 pies
No. 4256 Hell - Clear - Clear - Clear
Avec bandes mates. With matted borders - Con cintas mates
10 cm

Schale auf 6 Füßen 11 1/2 cm
Coupes sur 6 pieds - Bowl with 6 feet - Escuderos sobre 6 pies
No. 4257 Hell - Clear - Clear - Clear
Avec bandes mates. With matted borders - Con cintas mates
11 1/2 cm

Fruchtschale auf 6 Füßen 11 1/2 cm
Fruit glass bowl with 6 feet - Fructoschalen with 6 feet
No. 4258 Hell - Clear - Clear - Clear
Avec bandes mates. With matted borders - Con cintas mates
11 1/2 cm

Schale auf 6 Füßen 11 1/2 cm
Coupes sur 6 pieds - Bowl with 6 feet - Escuderos sobre 6 pies
No. 4259 Hell - Clear - Clear - Clear
Avec bandes mates. With matted borders - Con cintas mates
11 1/2 cm

Lieferbar in den Farben weiß, bernstein, rosé, grün, rauchtogas, bernstein.
Usable dans les couleurs blanc, ivoire, rose, vert, fumé, ambre.
Can be delivered in the following colours: white, blue, pink, green, smoky amber.
Entregable en los colores blanco, verde, rosa, violeta, verde, ámbar.

Bei Aufträgen von weniger als 25 Stück sind Größe, Größe und Farbe müssen vor eine Selbstverständlichkeit werden. Verarbeiten.
Para cantidades de pedidos de 25 piezas o menos el tamaño, el color y el color deben ser una obviedad de aceptar de ser posible en su totalidad.
In case smaller quantities than 25 pieces of any particular number, size and color are ordered we reserve ourselves the right of acceptance of order.
Caso de un pedido, número de piezas por artículo, tamaño y color sea menor de 25 piezas se reserva el derecho de aceptación de pedido más indispensable.

Siehe auch:

- PK 2004-3 SG, Azurblaue Tafelaufsätze Flötenspieler, Peter Pan & Tinkerbell mit Kaninchen Seejungfrau und Muschel, August Walther & Söhne, 1934-1936
- PK 2004-3 SG, Eine rosa-farbene Schale mit zwei Vögeln, Grund unregelmäßig gekörnt Hersteller unbekannt (Sowerby?)