

Negative „Reliefgravuren“ der Firma Heinrich Hoffmann, Gablonz / Jablonec

Im Unterschied zu den Reliefglasplatten der Firma Heinrich Hoffmann (PK 2003-1, Seite 49 - 60) ist das Dekor bei den negativen „Reliefgravuren“ nicht erhaben, sondern vertieft.

Negative „Reliefgravuren“ sehen wie Gravuren aus, sind aber keine. Die Muster (Blumen, Tiere, Allegorien ...) wurden auf der Unterseite der transparenten Glasobjekte mitgepresst, sodann mattiert und erhielten damit den Anschein einer Gravur. Anschließend wurden die Stand- und Seitenflächen sowie der obere Rand geschliffen und poliert. Durch die geschmackvollen, künstlerischen Entwürfe und die saubere Verarbeitung erhielten die Objekte ihr edles Aussehen. Viele Muster oder auch Teile davon wurden für verschiedene Objekte verwendet.

Heinrich Hoffmann führte diese Presstechnik um die Mitte der 1920-er Jahre ein und gestaltete damit eine Vielzahl kleiner Schälchen, Teller, Schüsseln, Untersetzer, Dosendeckel und Flakonstöpsel. Die Objekte tragen zumeist einen kleinen Schmetterling als Markenzeichen der Firma Heinrich Hoffmann in Gablonz. Die häufigsten Farben neben Kristall sind rosa, blau, grün, violett, urangrün und topas. Die „Gravuren“ bleiben meist unbemalt, konnten aber auch mit bunter Bemalung und goldenem Schutzlack versehen werden.

Viele Händler sind der Meinung, dass es sich um echte Gravuren handelt und dass der Schmetterling das Markenzeichen von Baccarat sei. Ein Händler zeigte mir ein kleines Büchlein, in dem tatsächlich der Schmetterling fälschlich der Firma Baccarat zugeordnet wurde.

Im Wiener Dorotheum wurde in einem Auktionskatalog eine Kasette mit Glasschälchen angeboten:

„Glasschälchen mit Blütenzweigen in originaler Kasette, 12 Stück, eckige Schälchen mit Facettenschliff, Stand mit verschiedenen gravierten und bunt bemalten Blütenzweigen, seitlich ein Schmetterlings-Signet, Höhe 1,5 cm, Länge 6 cm, minimal bestoßen, Baccarat, Frankreich um 1900“

(Siehe PK 2005-2 u. PK 2005-3, Stopfer, SG, Glasschälchen mit Blütenzweigen in originaler Kasette, Heinrich Hoffmann, Gablonz, um 1927, nicht Baccarat, um 1900!)

Die falsche Zuordnung und Zeitangabe konnten durch Vorlage von Beweisstücken berichtigt und Heinrich Hoffmann zugeordnet werden. Die Musterkasette war in gutem Zustand, die Bemalung wie neu. Die Blütenzweige stellten Schneeglöckchen, Veilchen, Gänseblümchen, Seerose, Leberblümchen, Heckenrose, Mohnblume, Wundklee und Stechpalme dar. Zwei Blumen waren unbekannt.

Auf der Kopie eines gezeichneten Musterblattes der Firma Hoffmann sind die Schälchen nummeriert. Schälchen mit gleichen Mustern tragen verschiedene Nummern für bemalt oder unbemalt.

Abb. 2005-3/261
Schale mit Reliefgravur Pferdekopf
farbloses Pressglas, H 1,7 cm, L 6,4 cm, B 6,4 cm
Sammlung Stopfer
Heinrich Hoffmann, Gablonz, 1920-er Jahre, unsigniert



Abb. 2005-3/262
Schale mit Reliefgravur Markus-Löwe
farbloses Pressglas, H 2 cm, L 9 cm, B 7,3 cm
Sammlung Stopfer
Heinrich Hoffmann, Gablonz, 1920-er Jahre, unsigniert



Literaturangaben:

Christiane Sellner, Glas in der Vervielfältigung, Bergbau- und Industriemuseum Ostbayern Theuern 1986

Auktionskatalog für Glas und Porzellan Dorotheum Wien, 11.04.2005

Abb. 2005-3/263
 Untersetzer mit Reliefgravur Windhund
 farbloses Pressglas, D 7,2 cm
 Sammlung Stopfer
 Heinrich Hoffmann, Gablonz, 1920-er Jahre, unsigniert



Abb. 2005-3/265
 Untersetzer mit Reliefgravur Schäferhund
 farbloses Pressglas, D 7,2 cm
 Sammlung Stopfer
 H. Hoffmann, Gablonz, 1920-er Jahre, sign. Schmetterling



Abb. 2005-3/264
 Untersetzer mit Reliefgravur Bulldogge
 farbloses Pressglas, D 7,2 cm
 Sammlung Stopfer
 H. Hoffmann, Gablonz, 1920-er Jahre, sign. Schmetterling



Abb. 2005-3/266
 Untersetzer mit Reliefgravur Foxterrier
 farbloses Pressglas, D 7,2 cm
 Sammlung Stopfer
 H. Hoffmann, Gablonz, 1920-er Jahre, sign. Schmetterling



Abb. 2005-3/267
 Teller mit Reliefgravur Indiander mit Kakadu
 farbloses Pressglas, H 1,5 cm, D 12,7 cm
 Sammlung Stopfer
 H. Hoffmann, Gablonz, 1920-er Jahre, sign. Schmetterling
 s. MB Hoffmann 1927, Tafel xxx, Nr. 603/3



Abb. 2005-3/268
 Flakon mit Reliefgravur Amor und Psyche
 farbloses Pressglas, H 13 cm
 Sammlung Stopfer
 H. Hoffmann, Gablonz, 1920-er Jahre, sign. Schmetterling
 s. MB Hoffmann 1927, Tafel xxx, Nr. 179



Abb. 2005-3/269
 Flakon mit Reliefgravur Amor und Psyche
 farbloses Pressglas, H 13,2 cm
 Sammlung Stopfer
 H. Hoffmann, Gablonz, 1920-er Jahre, sign. Schmetterling
 s. MB Hoffmann 1927, Tafel xxx, Nr. 443



Abb. 2005-3/270
 Schale mit Reliefgravur Drei Putten mit Rosen
 farbloses Pressglas, H 2,2 cm, D 8 cm (auch bernstein-f.)
 (auch H 2,9 cm, D 11 cm)
 (auch H xxx cm, D 23 cm)
 Sammlung Stopfer
 H. Hoffmann, Gablonz, 1920-er Jahre, sign. Schmetterling
 s. MB Hoffmann 1927, Tafel 35, Nr. 308 bzw. 318
 Entwurf J. Beckert



Abb. 2005-3/271
 Teller mit Reliefgravur Drei Putten mit Rosen
 farbloses Pressglas, H 1,5 cm, D 12,6 cm
 Sammlung Stopfer
 H. Hoffmann, Gablonz, 1920-er Jahre, sign. Schmetterling
 s. MB Hoffmann 1927, Tafel xxx, Nr. 131



Abb. 2005-3/272
 Untersetzer mit Reliefgravur Drei Putten mit Rosen
 farbloses Pressglas, H xxx cm, D 7,1 cm
 Sammlung Stopfer
 H. Hoffmann, Gablonz, 1920-er Jahre, sign. Schmetterling



Abb. 2005-3/273
 Flakon mit Reliefgravur Tanzende mit Musikanten
 grünes Pressglas, H 11,7 cm
 Sammlung Stopfer
 H. Hoffmann, Gablonz, 1920-er Jahre, sign. Schmetterling
 s. MB Hoffmann 1927, Tafel xxx, Nr. 98



Abb. 2005-3/274
 Untersetzer mit Reliefgravur Tanzende mit Musikanten
 topas-farbenes Pressglas, D 6,8 cm (auch rosa)
 Sammlung Stopfer
 H. Hoffmann, Gablonz, 1920-er Jahre, sign. Schmetterling
 s. MB Hoffmann 1927, Tafel 36, Nr. 38



Abb. 2005-3/275
 Schale mit Reliefgravur Tanzende mit Musikant
 farbloses Pressglas, H 2,5 cm, D 14,4 cm
 Sammlung Stopfer
 H. Hoffmann, Gablonz, 1920-er Jahre, sign. Schmetterling
 s. MB Hoffmann 1927, Tafel 35, Nr. 23



Abb. 2005-3/277
 Schale mit Reliefgravur Gondoliere
 farbloses Pressglas, H 1,8 cm, L 7 cm, B 5 cm
 Sammlung Stopfer
 H. Hoffmann, Gablonz, 1920-er Jahre, sign. Schmetterling



Abb. 2005-3/278
 Schale mit Reliefgravur Gondoliere
 farbloses Pressglas, H 2 cm, L 9,2 cm, B 7,4 cm
 Sammlung Stopfer
 H. Hoffmann, Gablonz, 1920-er Jahre, sign. Schmetterling



Abb. 2005-3/276
 Schale mit Reliefgravur Tanzende
 farbloses Pressglas, H 2 cm, L 8,4 cm, B 4,2 cm
 Sammlung Stopfer
 H. Hoffmann, Gablonz, 1920-er Jahre, sign. Schmetterling
 s. MB Hoffmann 1927, Tafel xxx, Nr. 48



Abb. 2005-3/279
 Schale mit Reliefgravur Segelschiff
 farbloses Pressglas, H 2,1 cm, L 12,5 cm, B 8,2 cm
 Sammlung Stopfer
 H. Hoffmann, Gablonz, 1920-er Jahre, unsigniert
 s. MB Hoffmann 1927, Tafel xxx, Nr. 245
 (auch als Dose, H 3,5 cm, L 11 cm, B 8,6 cm
 später Schlevogt, 1934-1939, Klebeetikett „INGRID“)



Abb. 2005-3/280
Zigarettdose mit Reliefgravur Spielkarten
farbloses Pressglas, H 3,5 cm, L 8,3 cm, B 7,1 cm
Sammlung Stopfer
H. Hoffmann, Gablonz, 1920-er Jahre, sign. Schmetterling

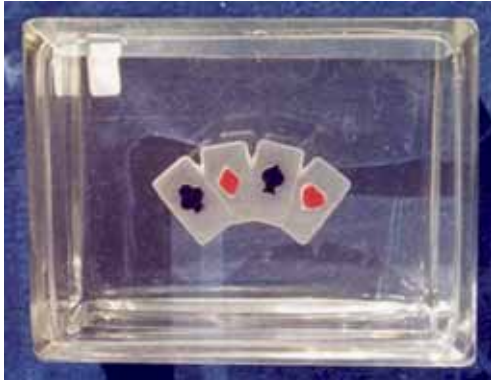


Abb. 2005-3/283
Schale mit Reliefgravur Polospieler
farbloses Pressglas, H 1,8 cm, L 6,9 cm, B 5,2 cm
Sammlung Stopfer
H. Hoffmann, Gablonz, 1920-er Jahre, sign. Schmetterling
s. MB Hoffmann 1927, Tafel xxx, Nr. 360



Abb. 2005-3/281
Schale mit Reliefgravur Spielkarten
farbloses Pressglas, H 1,7 cm, L 6,4 cm, B 6,4 cm
Sammlung Stopfer
H. Hoffmann, Gablonz, 1920-er Jahre, sign. Schmetterling
s. MB Hoffmann 1927, Tafel xxx, Nr. 234



Abb. 2005-3/284
Gluttöter mit Reliefgravur Polospieler
farbloses Pressglas, H 4,2 cm, B 3,9 cm
Sammlung Stopfer
H. Hoffmann, Gablonz, 1920-er Jahre, sign. Schmetterling



Abb. 2005-3/282
Schale mit Reliefgravur Spielkartensymbol Pik
farbloses Pressglas, H 1,7 cm, L 6,4 cm, B 6,4 cm
Sammlung Stopfer
H. Hoffmann, Gablonz, 1920-er Jahre, sign. Schmetterling
s. MB Hoffmann 1927, Tafel xxx, Nr. 192



Abb. 2005-3/285
Schale mit Reliefgravur Elefant
grünes Pressglas, H 1,8 cm, L 7 cm, B 5 cm
Sammlung Stopfer
H. Hoffmann, Gablonz, 1920-er Jahre, sign. Schmetterling
s. MB Hoffmann 1927, Tafel xxx, Nr. 195



Abb. 2005-3/286
 Schale mit Reliefgravur Amor
 grünes, blaues, rosa Pressgl., H 1,9 cm, L 6,5 cm, B 6,5 cm
 Sammlung Stopfer
 H. Hoffmann, Gablonz, 1920-er Jahre, sign. Schmetterling
 s. MB Hoffmann 1927, Tafel xxx, Nr. 121

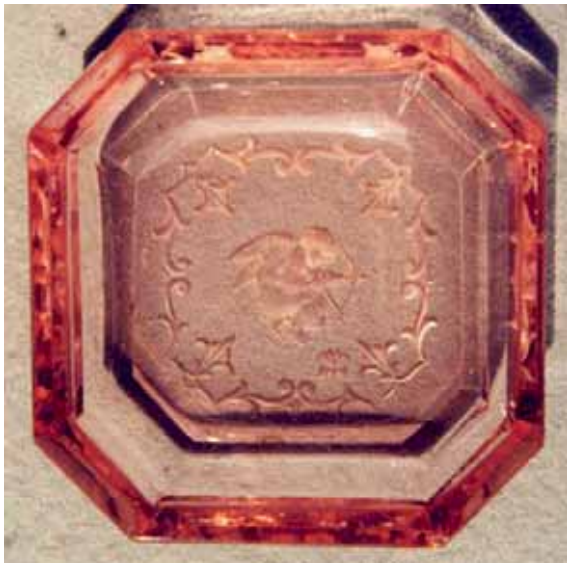


Abb. 2005-3/289
 Schale mit Reliefgravur Frau mit Amor
 farbloses Pressglas, H 1,9 cm, L 12,6 cm, B 8 cm
 Sammlung Stopfer
 H. Hoffmann, Gablonz, 1920-er Jahre, unsigniert
 s. MB Hoffmann 1927, Tafel xxx, Nr. 390



Abb. 2005-3/290
 Schale mit Reliefgravur Frau mit Amor (von unten)
 Metallmontierung, Glassteine und Emaille
 grünes Pressglas, H 2 cm, L 7 cm, B 5,1 cm
 Sammlung Stopfer
 H. Hoffmann, Gablonz, 1920-er Jahre, sign. Schmetterling
 s. MB Hoffmann 1927, Tafel xxx, Nr. 33



Abb. 2005-3/287
 Schale mit Reliefgravur Mädchen mit Vogel
 grünes Pressglas, H 2 cm, L 9 cm, B 7,3 cm
 Sammlung Stopfer
 H. Hoffmann, Gablonz, 1920-er Jahre, sign. Schmetterling

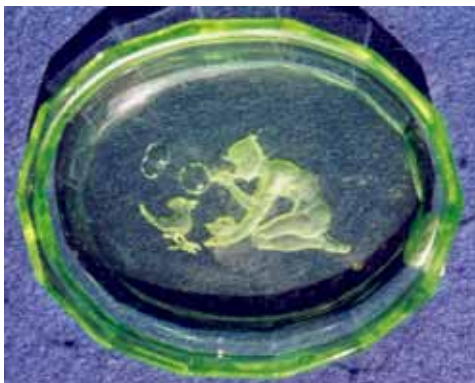


Abb. 2005-3/288
 Schale mit Reliefgravur Mädchen mit Vogel
 farbloses, rosa Pressglas, H 1,7 cm, L 11 cm, B 6,2cm
 Sammlung Stopfer
 H. Hoffmann, Gablonz, 1920-er Jahre, sign. Schmetterling
 s. MB Hoffmann 1927, Tafel xxx, Nr. 185



Abb. 2005-3/291
 Schale mit Reliefgravur Frau mit Amor
 farbloses, grünes, blaues, bernstein-farb. Pressglas
 H 2 cm, L 7 cm, B 5,1 cm
 Sammlung Stopfer
 H. Hoffmann, Gablonz, 1920-er Jahre, sign. Schmetterling
 s. MB Hoffmann 1927, Tafel xxx, Nr. 33

