



Abb. 2006-1/xxx

Deckeldose mit einem ruhenden Hund auf einem Kasten, reliefierte Bilder, Szene „Les oisillons“, Nest mit jungen Vögeln und Vogelpaar opak-weißes Glas mit Bemalung, H 7,2 cm, B 6,9 cm, L 10,3 cm
Sammlung Christoph, Marke „SV“ unter der Dose, Hersteller unbekannt, Frankreich, um 1900

Fabienne und Marc Christoph, SG

Dezember 2005

Deckeldose mit einem ruhenden Hund auf einem Kasten, Marke „SV“ Hersteller unbekannt, Frankreich, um 1900

SG: Leider sind manche interessante Pressgläser unerreichbar! Eine Deckeldose mit einem braunen Jagdhund (?) mit der geheimnisvollen Marke „SV“ ist für viele Euros / Dollars in die USA gegangen. Sie wird nie wieder in Europa auftauchen!

Nach solchen Schicksalsschlägen findet man Trost bei Sammlern wie Fabienne und Marc Christoph, die schon alles haben, auch diesen Hund auf der Deckeldose und noch den gleichen Hund als Briefbeschwerer! Und von den beiden kann man auch Bilder bekommen, auf denen man Details noch erkennen kann, die der Anbieter in eBay.fr zwar geschildert, aber unbrauchbar fotografiert hat. Auf den Seiten der Kiste / des Kastens sind nämlich Reliefs mit Vögeln: „sculpte sur les 4 côtes d'une fresque unique mettant en scene un couple d'oiseaux: les amours, le nid, les oisillons, l'envol“ [Vogelpaar, Liebe, Nest, junge Vögel, Abflug]. Leider ist es sehr schwer, diese kleinen, weiß in weißen Bilder zu fotografieren. Also wäre es doch besser, wenn man so eine schöne Dose einmal erwerben könnte!

Den Hund auf der Dose von „SV“ darf man nicht verwechseln mit den Hunden aus Vallérysthal & Portieux! Siehe nächste Seiten!

In PK 1999-4 wurden schon einmal alle damals bekannten Hunde aus Pressglas vorgestellt. Die wichtigsten Hunde, die es sich auf Kisten oder Kissen bequem gemacht haben, finden Sie mit größeren Bildern wieder auf den folgenden Seiten!

Abb. 2005-4/xxx

eBay Frankreich, Art.Nr. 6588579369, €202,00

“Bonbonniere ou boite a bijoux ou a savonnette. Il y a deux traits de separation a l'intérieur OPALINE DE FOIRE S.V. Chien allonge sur un banc de pierre ou un coffre de bois, sculpte sur les 4 cotes d'une fresque unique mettant en scene un couple d'oiseaux: les amours, le nid, l'envol, les oisillons ... Blanche et or, reflet ambré a la lumiere ... **Signé SV**, attribué a VALLE- RYSTHAL ... Fin XIXeme début XXeme“

H 11 cm, B 7 cm, L 11 cm

SG: Hersteller unbekannt, Frankreich, um 1900



Abb. 2006-1/xxx
 Deckeldose mit einem ruhenden Hund auf einem Kasten
 seitlich reliefierte Bilder von Vögeln
 Szenen „Le nid, Les oisillons“, Nest und junge Vögel
 opak-weißes Glas mit Kaltbemalung
 H 7,2 cm, B 6,9 cm, L 10,3 cm
 Sammlung Christoph
 Marke „SV“ unter der Dose
 Hersteller unbekannt, Frankreich, um 1900



Szene „Les amours“, Liebeswerben des Vogelpaares



Szene „Le nid“, Nest mit Eiern und Vogelpaar



Szene „Les oisillons“, Nest mit jungen Vögeln und Vogelpaar



Abb. 2006-1/xxx
 Deckeldose mit einem ruhenden Hund auf einem Kasten
 seitlich reliefierte Bilder von Vögeln
 Szene „Les oisillons“, Nest mit jungen Vögeln und Vogelpaar
 opak-weißes Glas mit Kaltbemalung
 H 7,2 cm, B 6,9 cm, L 10,3 cm
 Sammlung Christoph
 Marke „SV“ unter der Dose
 Hersteller unbekannt, Frankreich, um 1900



Szene „l'envol“, Abflug mit jungen Vögeln und Vogelpaar



Unterseite des Deckels



Unterseite des Bodens der Dose mit Marke „SV“

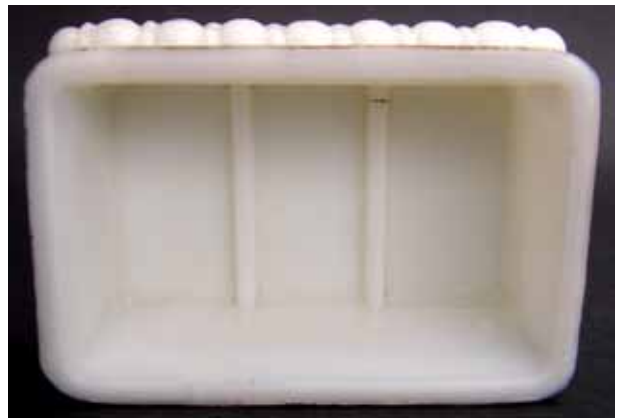


Abb. 1999-4/007
 Hund auf Deckeldose, Eierstab-Muster, seitlich Vögel
 opak-weißes Glas mit starkem Opal-Schimmer
 L 11,4 cm, B 7,3 cm
 aus Chiarenza 1998, S. 50, Nr. 93
 Marke „SV“, „Hersteller unbekannt, Zeit unbekannt“



Abb. 2006-1/xxx
 Briefbeschwerer mit einem ruhenden Hund auf einem Kasten
 opak-weißes Glas, Reste von Kaltbemalung
 H 7,2 cm, B 6,9 cm, L 10,3 cm
 Sammlung Christoph
 Marke „SV“ unter dem Sockel
 Hersteller unbekannt, Frankreich, um 1900



Unterseite des Briefbeschwerers mit Marke „SV“ (linke Seite)



„Boatswain“ und „Barry“ - die beiden berühmtesten Hunde - auch aus Pressglas

siehe PK 1999-4: Auszug aus Opaque News 1998-9

Abb. 1999-4/001
 „Boatswain“, Neufundländer-/ Landseer-Hund als Paperweight
 opak-weißes Glas, H 12,7 cm, L 17,8 cm
 aus Chiarenza 1998, S. 129, Abb. 291
 wohl Davidson, vor 1900, vgl. Lattimore 1979, S. 95, Tafel 61



Abb. 1999-4/002
 „Barry“, Bernhardiner-Hund als Paperweight
 opak-weißes Glas mit bunter Kaltbemalung, H 9,5 cm, L 14 cm
 aus Chiarenza 1998, S. 130, Abb. 292
 „Marke Vallérysthal, Vallérysthal & Portieux, um 1900“
 s. MB Vallérysthal 1907, Planche 245, Folio 235, No 4054
 s. MB Vallérysthal & Portieux 1908, Folio 307, No 4054



Nur wenige Hunde sitzen oder liegen da, wo sie nach Meinung von Frauchen oder Herrchen „Platz“ nehmen sollten. Einer der wenigen „braven“ Hunde wurde bisher nur in einem Musterbuch von Val St. Lambert gefunden, nicht in der Realität!

Schade, dass er angekettet wurde!

Abb. 1999-4/022
Hund vor seiner Hütte als Zucker-Dose
Musterbuch Val St. Lambert 1897, Planche 41, Sucriers, Nr. 33

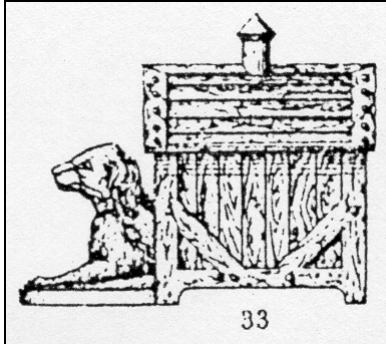


Abb. 1999-4/021
Hund auf dem Deckel einer Zucker-Dose
Musterbuch Val St. Lambert 1897, Planche 41, Sucriers, Nr. 17

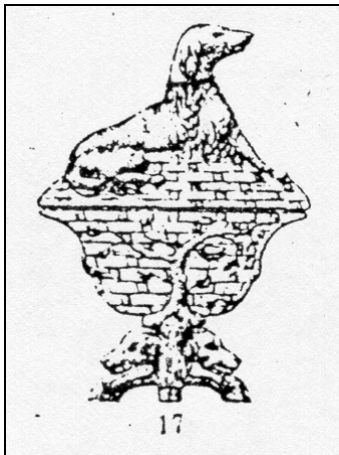


Abb. 1999-4/003
Greyhound als Paperweight
opak-blaues Glas, H 5 cm, L 7 cm
aus Chiarenza 1998, S. 130, Abb. 294
Marke „Portieux“ und „France“
vgl. MB Portieux 1933, Planche 329, Nr. 7359, „Chien“



Abb. 1999-4/004
Hund auf Deckeldose, Unterteil mit Blüten-Relief
milch-weißes Glas, Reste von roter, brauner und goldener Kaltbemalung, H 13 cm
aus Sellner 1986, S. 57/61, Nr. 94
und Reidel 1988, S. 111, 3. Reihe, 4. Glas
"ohne Marke, Hersteller Vallérysthal, um 1900"
s. MB Vallérysthal 1907, Planche 234, Folio 230, Sucriers non rebrûlés [Zucker Dosen, nicht feuer-polirt] No 3778
s. MB Vallérysthal 1908, Folio 303 & 304, Nr. 3778
Bild aus Sammlung Reidel



Abb. 1999-4/011
Hund / Setter auf Deckeldose, Blätter- und Blumen-Muster
opak-weißes Glas, bunte Kaltbemalung, Perlmutt-Schimmer
H 14,6 cm, L 15,2 cm, B 10,2 cm
(auch als blau-opakes, bernstein- und amethyst-farben-transparentes Glas bekannt)
aus Chiarenza 1998, S. 51, Nr. 97
"ohne Marke, Hersteller Vallérysthal, Zeit unbekannt"
s. MB Vallérysthal 1907, Planche 234, Folio 230, Sucriers non rebrûlés [Zucker Dosen, nicht feuer-polirt] No 3770
s. MB Vallérysthal 1908, Folio 303, Nr. 3770



Abb. 1999-4/005
 Hund auf Deckeldose, Diamanten-Muster
 opak-weißes Glas, bunte Kaltbemalung, H 10 cm, D 5/6,4 cm
 (auch als farbloses Glas bekannt)
 aus Chiarenza 1998, S. 34, Nr. 47
 "ohne Marke, Hersteller unbekannt
 wahrscheinlich England, Zeit unbekannt"



Abb. 1999-4/009
 Hund oder Wolf auf Deckeldose, Muster aus Kastanien-Blättern
 und -Früchten
 opak-weißes Glas, bunte Kaltbemalung, L 10,1 cm, B 7,3 cm
 (auch als weiß-opalines Glas bekannt)
 aus Chiarenza 1998, S. 51, Nr. 95
 "ohne Marke, Hersteller unbekannt, Zeit unbekannt"



Abb. 1999-4/015
 Knabe mit Hund als Briefbeschwerer
 opak-weißes Glas, H 12 cm, L 13,7 cm, B 7,6 cm
 (auch als farbloses und farblos-mattiertes Glas bekannt)
 aus Chiarenza 1998, S. 130, Nr. 293
 Marke „Gillinder & Sons, Centennial Exposition 1876“
 Hersteller Gillinder & Sons, Port Jervis, New York, 1876



Abb. 2006-1/xxx
 Hund auf Vorratsdose, an den Ecken gedrehte Walzen
 opak-weißes Glas, (auch mit Kaltvergoldung)
 H 25,8 cm, B 9,8 cm, L 11,7 cm
 Sammlung Christoph
 ohne Marke, am Boden der Dose „DEPOSE“
 Hersteller unbekannt, Frankreich, um 1900



PK 2001-1, Bienhaus: Es gibt den „Hund auf dem Reisekorb“ auch in einer Ausführung aus farblosem, matiertem Glas. Ein solches Stück habe ich kürzlich auf einem Trödelmarkt erworben. Es weist noch Reste von Kaltmalerei auf: Korb ockerfarben, Hund dunkelbraun mit (!) blauen Augen, die Decke, auf der der Hund liegt, war kobaltblau mit gelben oder goldenen (?) Fransen.

Abb. 2001-1/183
Deckeldose Hund auf einem Reisekorb
Sammlung Bienhaus
Hersteller Valléyrysthal, um 1900
vgl. Chiarenza 1998, Abb. 94
s. MB Valléyrysthal 1907, Planche 240, Folio 232, Boîtes et Coffrets [Dosen und Kästchen], No 3906



Abb. 1999-4/008
Hund auf Korb, Deckeldose mit Korb-Muster
opak-karamel-farbenes Glas, bunte Kaltbemalung
L 10,8 cm, B 7,6 cm
(auch als weiß-opakes Glas bekannt)
aus Chiarenza 1998, S. 50, Nr. 94
"Marke „Valléyrysthal“, Valléyrysthal, Zeit unbekannt"
s. MB Valléyrysthal 1907, Planche 240, Folio 232, Boîtes et Coffrets [Dosen und Kästchen], No 3906

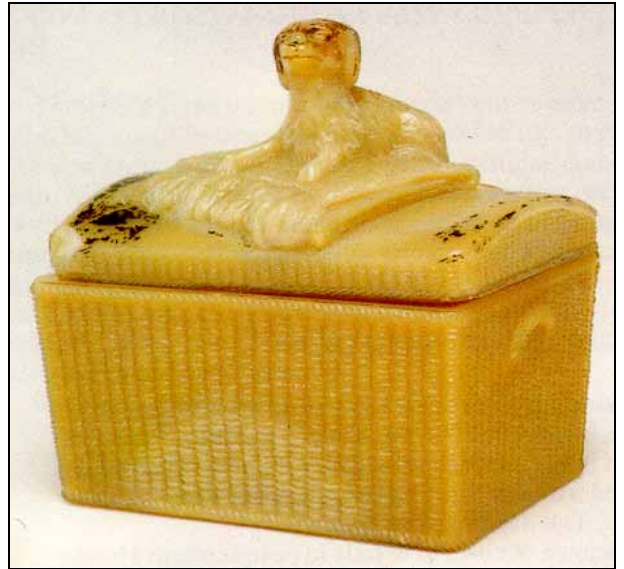


Abb. 1999-4/020
Fuchs auf Deckeldose, Holzstoß und Wiesen-Muster
opak-weißes Glas, bunte Kaltbemalung
H 15,2 cm, L 15,2 cm, B 9,5 cm
aus Chiarenza 1998, S. 54, Nr. 104
"ohne Marke, Hersteller unbekannt, Zeit unbekannt"



Siehe unter anderem auch:

- PK 1999-4 SG, Viele Hunde und 1 Fuchs, viele Katzen und 1 Luchs
- PK 1999-4 Scott, Boatswain und Barry; Auszug aus Opaque News 9 / 1998
- PK 2001-1 Bienhaus, Hund auf einem Reisekorb; Nachtrag zu PK 1999-4
- PK 2002-2 Roese, Der Jagdhund von Carl Stölzle, k. u. k. priv. Glasfabrikant aus Nagelberg; Nachtrag zu PK 1999-4, Viele Hunde und ein Fuchs
- PK 2002-4 Roese, SG, Der Jagdhund von Carl Stölzle, k. u. k. priv. Glasfabrikant aus Nagelberg und ein Hund aus der Harrach'schen Glashütte, Neuwelt