

Jürgen Vogt, SG

September 2006

## Figur als Bauer und Leuchter als Gärtner mit einem Korb auf dem Kopf St. Louis 1872

Hallo Siegmarr,

Ich habe in den letzten Monaten viele interessante Gläser für meine Sammlung erworben, von denen ich einige vorstellen möchte. Ich sende einige Bilder von 2 Statuetten, die im Musterbuch von Saint Louis 1872, Planché ohne Nummer [Nr. 3], unter der Nummer 1, „statuette dépolie“ [Figur mattiert] und unter der Nummer 17, „statuette jardinier“ [Figur Gärtner] zu finden sind. Die Figuren sind mit einer Größe von 19,5 cm (Nr. 1) bzw. 25 cm (Nr. 17) sehr groß und auch recht schwer. Die Hutkrempe der Figur Nr. 1 ist etwas beschädigt, ansonsten befinden sich beide Figuren in einem guten Zustand. Während der Gärtner auch als Kerzenleuchter Verwendung finden könnte, ist die Funktion der Statuette Nr. 1 nicht klar, vielleicht sollte sie als Briefbeschwerer benutzt werden?

Viele Grüße,  
Jürgen Vogt

Abb. 2006-4/068  
Figur als Bauer  
farbloses Pressglas, mattiert, H 19,5 cm, D xxx cm  
St. Louis 1872  
s. MB Saint Louis, um 1872, 1<sup>re</sup> Partie, Planché ohne Nummer [Nr. 3], Moulure, No. 1, statuette dépolie



Abb. 2006-4/069  
Figur als Bauer  
farbloses Pressglas, mattiert, H 19,5 cm, D xxx cm  
St. Louis 1872  
s. MB Saint Louis, um 1872, 1<sup>re</sup> Partie, Planche ohne Nummer  
[Nr. 3], Moulure, No. 1, statuette dépolie



Abb. 2006-4/070

Leuchter als Gärtner mit einem Korb auf dem Kopf  
 farbloses Pressglas, mattiert, H 25 cm, D xxx cm  
 St. Louis 1872

s. MB Saint Louis, um 1872, 1<sup>re</sup> Partie, Planche ohne Nummer  
 [Nr. 3], Moulure, No. 17, statuette jardinier mat

s.a. Abb. 2005-3/116

Figur als Gärtnerin in Tracht mit einem Holzeimer auf dem Kopf  
 Sammlung Geiselberger PG-932

s. MB Saint Louis, um 1872, 1<sup>re</sup> Partie, Planche ohne Nummer  
 [Nr. 3], Moulure, No. 13, statuette jardinière mat



Abb. 2005-3/116

Leuchter als Gärtnerin in Tracht mit einem Holzeimer  
 farbloses, mattiertes Pressglas, H 24,3 cm, D 11,6 cm  
 außergewöhnlich schweres Bleikristallglas  
 Sammlung Geiselberger PG-932

Hersteller unbekannt, Frankreich, um 1880

vgl. MB St. Louis 1885, Planche 86, Nr. 1779 u 1780, Flambeau  
 "Alsacien" und "Alsacienne", H 200 (?) mm, Franke 1990, Abb.  
 957

**Der Leuchter entspricht nicht dem weiblichen Figuren-  
 leuchter „Alsacienne“ von St. Louis 1885!**



Abb. 2006-4/071

Leuchter als Gärtner mit einem Korb auf dem Kopf  
farbloses Pressglas, mattiert, H 25 cm, D xxx cm  
St. Louis 1872

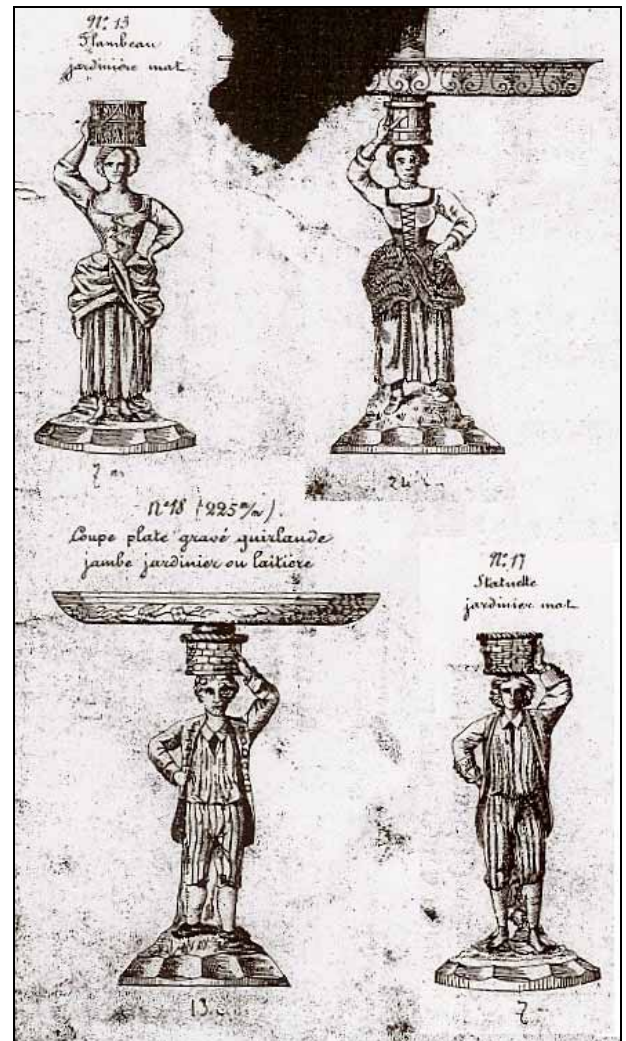
s. MB Saint Louis, um 1872, 1<sup>re</sup> Partie, Planche ohne Nummer  
[Nr. 3], Moulure, No. 17, statuette jardiniere mat  
s.a. Abb. 2005-3/116

Figur als Gärtnerin in Tracht mit einem Holzeimer auf dem Kopf  
Sammlung Geiselberger PG-932

s. MB Saint Louis, um 1872, 1<sup>re</sup> Partie, Planche ohne Nummer  
[Nr. 3], Moulure, No. 13, statuette jardiniere mat



Abb. 2005-3-15/004 (wie Abb. 2005-3/117)  
 MB Saint Louis, um 1872, 1<sup>re</sup> Partie, Planche ohne Nummer  
 [Nr. 3], Moulure (montierte Ausschnitte)  
 Figur Nr. 1, „Statuette dépolie“  
 Figur als Bauer  
 Leuchter Nr. 13, „Flambeau jardinière mat“ [Gärtnerin]  
 Figurenleuchter als Magd in Tracht mit einem Holzeimer  
 Leuchter Nr. 17, „Flambeau jardinier mat“ [Gärtner]  
 Figurenleuchter als Gärtner in Tracht mit einem Korb  
 MB Sammlung Musée du Phalsbourg



Siehe unter anderem auch:

- PK 2005-3 SG, Leuchter als Gärtnerin in Tracht mit einem Holzeimer, St. Louis 1872?
- PK 2005-1 Christoph, SG, Mädchen und Jungen mit Körben, St. Louis und „SV“
- PK 2005-1 Fehr, Valentin, SG, Musterbuch Baccarat um 1880 (?), Tafeln No. 271, 272 & 273, Articles divers; Zu Pressglas von S. Reich 1880 von Baccarat 1880 - 1893 und von St. Louis 1887
- PK 2005-1 SG, Kerzenleuchter mit Figuren: Christus, Maria, Hl. Lukas, Hl. Cäcilie, Alsacien und Alsacienne, Dame mit edlem Schmuck, Frauen in Trachten
- PK 2005-1 Anhang 17, SG, Fleck, Valentin, Musterbuch Cristalleries de Saint-Louis, 1887 (Auszug, erweitert ggü. PK-2004-3-01, MB Louis 1887)
- PK 2005-2 Christoph, Fehr, SG, Menschliche und tierische Figuren aus gepresstem Bleikristall - Musterbücher Baccarat 1870, 1880, 1885 und St. Louis 1887
- PK 2005-3 Christoph, SG, Musterbuch Saint Louis 1872 à 1873, 28 Tafeln mit Pressglas von 1872?