



Abb. 2007-3/170
 Butterdose mit Teller mit Rippen aus Diamanten
 opak grün-weiß marmoriertes Pressglas, Teller D 18,4 cm, Schale H 5,3 cm, D 13,5 cm, Deckel H 7,0 cm, D 11,8 cm
 Sammlung Vogt
 ohne Marke, s. MB J. Schreiber & Neffen AG, 1915, Tafel 78, Nr. 1546

Jürgen Vogt, SG

August 2007

Opak grün-weiß marmorierte Butterdose, J. Schreiber & Neffen AG, um 1900

Hallo Siegmars,

ich möchte noch eine Butterdose vorstellen, die im Musterbuch Schreiber 1915, Tafel 78, Nr. 1546, zu finden ist. Interessant ist die Tatsache, dass die Dose aus opak grün-weiß marmoriertem Pressglas besteht. Ein Glas in dieser Farbe, die an englisches Slagglas erinnert, habe ich bisher noch nie gesehen.

Viele Grüße, Jürgen Vogt

Abb. 2006-4-02/084 (Ausschnitt)
 MB Pressglas Schreiber 1915, Tafel 78, Zuckerdose Nr. 1546
 Archiv Rona Crystal, Lednické Rovne

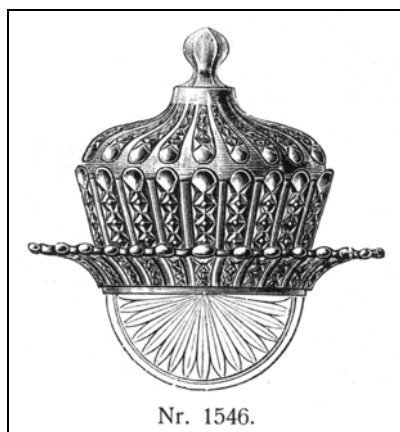


Abb. 2007-3/171
 Butterdose mit Teller mit Rippen aus Diamanten
 opak grün-weiß marmoriertes Pressglas, Teller D 18,4 cm
 Schale H 5,3 cm, D 13,5 cm, Deckel H 7,0 cm, D 11,8 cm
 Sammlung Vogt
 ohne Marke
 s. MB J. Schreiber & Neffen AG, 1915, Tafel 78, Nr. 1546



SG: Die Butterdose entspricht haargenau der Butter- oder Zuckerdose aus MB Pressglas Schreiber 1915, Tafel 78, Zuckerdose Nr. 1546. Farbiges Pressglas von

Schreiber - vor allem auch mit dem Muster „Rippen aus Diamanten“ - konnte schon mehrmals nachgewiesen werden, auch in opaken, marmorierten Farben, aber bisher nicht opak-grün-weiß. Charakteristisch ist auch, dass die Formen- und Glasmacher von Schreiber an die stress-geplagten Hausfrauen dachten, die den Deckel der Dose immer wieder putzen mussten. Die staub- und schmutz-anfälligen Rippen sind auf der Unterseite des Deckels, was man auf dem Bild im Musterbuch nicht erkennen kann. Bei der Butterdose aus farblosem Pressglas auf einem Fuß, die ich habe, sieht man die Rippen durch das Glas, als ob sie auf der Oberseite wären. Schade, dass Schreiber seine Marke „SN in einer Raute“ nicht bei allen Gläsern einpressen ließ.

Abb. 2002-5/116

Fußschale und Deckel mit Rippen aus Diamanten
farbloses Pressglas, feuer-polirt, H 20,8 cm, D 13,5 cm
Sammlung Geiselberger PG-646

ohne Marke, wahrscheinlich Schreiber & Neffen, um 1900
vgl. MB Schreiber & Neffen 1889, Tafel 32, Teller Nr. 1540
vgl. MB Stölzle 1920, Tafel 33, Service ohne Namen, Zuckerdose mit Deckel Nr. 2057, vgl. auch MB Stölzle 1925, Tafel 19, Garnitur mit Brillantpressung, Nr. 2057
PK 2006-4, SG: vgl. MB Pressglas Schreiber 1915, Tafel 78, Zuckerdose Nr. 1546



Abb. 2005-3/260 (Detail)

Ovale Schale mit Rippen aus Diamanten
dunkelblaues Pressglas, H 3 cm, L 15,2 cm, B 11,7 cm
Sammlung Stopfer

Marke „SN in einer quadratischen Raute“

Schreiber & Neffen, Wien, um 1900

s.a. Slg. Geiselberger PG-776, ohne Marke, Abb. 2004-3/231
blauschwarzes Glas, H 3,4 cm, B 11,3 cm, L 15 cm



Abb. 2007-3/172 rechts

Butterdose mit Rippen aus Diamanten
opak grün-weiß marmoriertes Pressglas, Teller D 18,4 cm
Schale H 5,3 cm, D 13,5 cm, Deckel H 7,0 cm, D 11,8 cm
Sammlung Vogt
ohne Marke
s. MB J. Schreiber & Neffen AG, 1915, Tafel 78, Nr. 1546



Abb. 2007-3/173 rechts
 Butterdose mit Rippen aus Diamanten
 opak grün-weiß marmoriertes Pressglas, Teller D 18,4 cm
 Schale H 5,3 cm, D 13,5 cm, Deckel H 7,0 cm, D 11,8 cm
 Sammlung Vogt
 ohne Marke
 s. MB J. Schreiber & Neffen AG, 1915, Tafel 78, Nr. 1546



Siehe unter anderem auch:

- PK 2006-3** Tronnerová, SG, Josef Schreiber & Neffen, zur eingepressten Marke „SN in einer Raute“
- PK 2006-3** Stopfer, SG, Deckeldose mit Diamantenband, blau-weiß marmoriert - Hersteller unbekannt; Reich 1873, Ehrenfeld 1886, Schreiber um 1900, Stölzle um 1900 ... ?
- PK 2006-3** Stopfer, SG, Das Muster ohne Namen, Rippen mit aufgesetzten Diamanten von Josef Schreiber & Neffen mit der eingepressten Marke „SN in einer Raute“ von Sowerby Ellison Glassworks 1873 / 1895, Design Nr. 1054 von S. Reich & Co., 1873 und 1925, Dessert-Service „Steindeldessin“ von Josef Inwald 1914, Dessert-Service „Prismen“, Meisenthal 1882 von Carl Stölzle's Söhne AG 1920 und 1925, Garnitur mit Brillantpressung von Penhaswerke 1939
-
- PK 2006-4** Anhang 02, SG, Archiv Lednické Rovne, Spezial-Preiskurant No. 8 über Press-Glas der Glashüttenwerke vormals J. Schreiber & Neffen A.G., Wien 1915
- PK 2007-1** Anhang 06, SG, Sammlung Muzeum Valašské Meziříčí, MB Pressglas Schreiber 1925
- PK 2007-1** Anhang 07, SG, Archiv Lednické Rovne, MB Pressglas Schreiber 1927
- PK 2007-1** Anhang 08, SG, Archiv Lednické Rovne, MB Pressglas Schreiber 1930
- PK 2007-1** Anhang 09, SG, Archiv Lednické Rovne, MB Pressglas Schreiber 1934