



Abb. 2009-1/231 (Maßstab ca. 50 %)
 Teller mit Blüten und Ranken aus feinen Punkten, eingepresst „S. Winter - Neunkirchen“
 farbloses Pressglas, H 3,5-3,8 cm, D 32 cm
 Sammlung Geiselberger PG-1149
 s. MB Fenne 1909/1910, Tafel 11, Preßglas-Service Diana, s.a. Nest, Glas und Ton für Kunst und Lohn, 2001, S. 206, Abb. 15

SG

Februar 2009

Teller „S. Winter - Neunkirchen“, Fenner Glashütte, Muster „Diana“, um 1900?

Das Muster „**Diana**“ hat die Fenner Hütte vielleicht schon vor 1900 hergestellt und angeboten. Ein MB Fenne zwischen 1881 und 1903 wurde noch nicht gefunden. Im - nicht vollständig gefundenen - **MB Fenne 1903/1909** findet man auf **Tafel 133** nur eine **Butterdose Nr. 1349** mit diesem Muster. Im - ebenfalls nicht vollständig gefundenen - **MB Fenne 1909/1910** findet man auf **Tafel 11** ein „**Preßglas-Service Diana**“ mit Compotier Nr. 69, Teller Nr. 70, Zuckerschale Nr. 71, Teller Nr. 72, Zuckerdose Nr. 73, Käseglocke Nr. 75 und Butterdose Nr. 76. Teller und Compotiers wurden

in vielen Größen angeboten. Im vollständig gefundenen **MB Fenne 1906** ist das Muster „Diana“ merkwürdigerweise nicht enthalten - siehe Sammlung Neumann, www.glas-musterbuch.de/ in www.pressglas-pavillon.de. Vielleicht stimmt die Datierung der unvollständig gefundenen Musterbücher Fenne 1903 und 1909 nicht.

Dieser Teller in der gleichen Größe wird in **Nest, Glas und Ton für Kunst und Lohn**, Saarbrücken-Völklingen 2001, **S. 206, Abb. 15**, gezeigt. Daneben

wird dort eine Schüssel / Compotier mit der eingepressten Inschrift „**Jos. Levy Wwe. ...**“ abgebildet.

Auf der Unterseite des Tellers findet man 3 Formnähte. Das ist bei einem Teller eigentlich ungewöhnlich, war hier aber vielleicht wegen der Größe des Tellers notwendig. Die Teilung der Pressform auf der Unterseite hat auch prompt zu Fehlstellen auf der Fahne geführt. Der Teller hat viele Gebrauchsspuren.

Wahrscheinlich hat es viele solcher Reklame-Teller gegeben. Soweit mir bekannt ist, wurde bisher aber nur noch ein Teller der Firma **Stollwerck** gefunden.

Kaufhäuser Jos. Levi Wwe. Neunkirchen und Friedrichsthal / Saar [<http://www.neunkirchen.de/-index.php?id=franzschnei>]

Abb. 2000-2/6xx
Musterbuch Fenner Glashütte 1903-1909, Tafel 133
Pressglas. - Moulure.
Unverwärmte Butterdosen. - Beurriers non rebrûlés.
aus Corning Museum of Glass

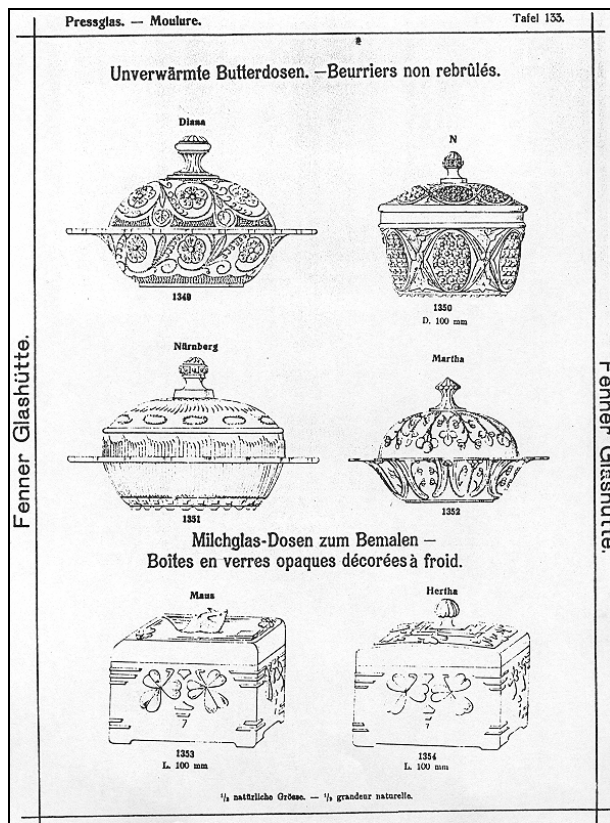


Abb. 2009-1/232
Teller „S. Winter - Neunkirchen“, Muster „Diana“
farbloses Pressglas, H 3,8 cm, D 32 cm
Fenner Hütte um 1900?
aus Nest 2001, S. 206, Abb. 15

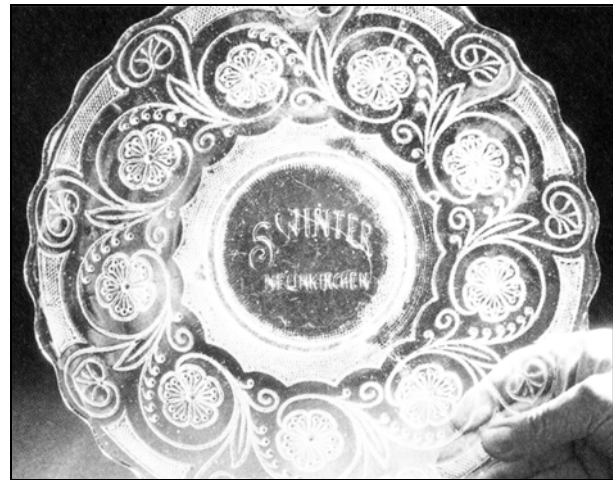


Abb. 2003-1/109
Schale (Compotier) „Diana“
farbloses Pressglas, H 8,5 cm, D 23,5 cm
im Fond eingepresste Inschrift „**JOS. LEVY Wwe.**“
Sammlung Mootz
s. MB Fenne, um 1909/1910, Tafel 11, Pressglas-Service „Diana“, Nr. 69, Compotier
s.a. Nest 2001, S. 206, Abb. 15, Compotier „Jos. Levy Wwe. ...“, Muster „Diana“, D 23,5 cm



Siehe unter anderem auch:

- PK 2000-2** Nest, Ausstellung "Die Glashütten im Warndt" im ehem. Rathaus Gersweiler
- PK 2000-2** Nest, Die Erzeugnisse der Fenner Glashütte und ihre Marken
- PK 2000-2** Nest, Musterbuch Raspiller & Cie. Fenner Glashütte bei Saarbrücken 1881 (Auszug)
- PK 2000-2** Nest, Musterbuch Saarglas-Aktiengesellschaft Fenne-Saar 1935/1938 (Auszug)
- PK 2001-5** Nest, Ein neues Buch zur Fenner Hütte: „Glas und Ton für Kunst und Lohn - ein kulturgeschichtlicher Überblick von Saarbrücken bis Völklingen und Warndt“
- PK 2003-1** Mootz, Wolfgang Pressglas-Service "Diana" von Fenne, Teller „Levy“ und „Winter“
- PK 2003-3** Becker, SG, Reklame-Teller aus Pressglas „Stollwerck“ um 1898
- PK 2007-4** Valentin, Glas- & Heimatmuseum Warndt eröffnet Ausstellung „Glas auf den Tisch“: Glas der Fenner Glashütte, Kristallerie Wadgassen, Louisenthaler Flaschenglashütte, lothringische Glashütten Meisenthal, Vallérysthal und Portieux

- PK 2008-4 Valentin, Ein Jahr Glas- und Heimatmuseum Warndt in Ludweiler - Sonderverkauf mit Glasartikeln zur bevorstehenden Adventszeit
-
- PK 2000-2 Anhang 01, SG, Nest, CMOG, MB Raspiller & Cie. Fenner Glashütte bei Saarbrücken 1903-1909
- PK 2000-2 Anhang 02, SG, Stopfer, Nest, Franke, MB Vereinigte Fenner Glashütte und Glasfabrik Dreibrunnen um 1909/1910
- PK 2000-2 Anhang 06, SG, Nest, MB Raspiller & Cie. Fenner Glashütte bei Saarbrücken 1903-1909 (Auszug)
- PK 2000-2 Anhang 07, SG, Nest, MB Vereinigte Fenner Glashütte und Glasfabrik Dreibrunnen um 1909/1910 (Auszug)
- PK 2000-3 Anhang 05, SG, Nest, MB Fenner Glashütte bei Saarbrücken 1935 (Auszug)
- PK 2000-3 Anhang 06, SG, Nest, MB Fenner Glashütte bei Saarbrücken 1938 (Auszug)
-

Abb. 2003-3/049 neu (Maßstab ca. 90 %)

Teller mit Reliefportraits von Monarchen, mehrpassiger profilierter Rand, Hintergrund wie punziert
farbloses Pressglas, D 17,5 cm, auf der Fahne zwischen 4 Wappen, durch 10 Kandelaber getrennt, Medallions mit Portraits
Sammlung Geiselberger PG-756, s.a. Sammlung Becker Nr. 1.260
ohne Marke, Hersteller unbekannt, herausgebracht um 1889 (s. Melbourne)



Abb. 2000-2/413
 Musterbuch Fenne, um 1909/1910, Tafel 11, Seite 25 ?
 Preßglas-Service „Diana“
 aus Franke 1990, Abb. 345 (um 1912)

Tafel 11.

Preßglas-Service „Diana“



Nr. 69. Compotier

Nr.	1	2	2 1/2	3	3 1/2	4	4 1/2
Durchm.	235	260	175	160	120	110	100 mm



Nr. 70. Teller, tiefe Form

Nr.	1	2	2 1/2	3	3 1/2	4	4 1/2
Durchm.	315	265	250	200	155	145	110 mm



Nr. 71. Zuckerschale

Nr.	4
Durchm.	100 mm
Höhe	115 "



Nr. 72. Teller, Schälform

Nr.	4
Durchm.	140 mm



Nr. 73. Zuckerdose

Durchm.	100 mm
Höhe	150 "



Nr. 75. Käseglocke

Glocke	Durchm.	110 mm
Platte		195 "



Nr. 74. Zuckerteller

Nr.	5
Durchm.	110 mm



Nr. 76. Butterdose

Durchm.	170 mm
Höhe	105 "