

Eduard Stopfer, SG

April 2009

Benitiers Christus mit Kreuz und Madonna mit Kind, St. Louis 1872 / 1887 / 1904; Nachtrag zu PK 2009-1

Die Madonna mit Kind wurde schon im Artikel „**Religiös motivierte Kleinkunst aus Pressglas**“ (PK Abb. 2005-2/027) dokumentiert. Sie wurde in **MB St. Louis 1872, 1^{re} Partie, Planche 4, No. 2**, sowie in **MB St. Louis 1887 auf Tafel 77, No. 1591**, abgebildet. Die „Madonna mit Kind“ und „Christus mit Kreuz“ sind dort nebeneinander zu sehen. Wie die anderen ebenfalls abgebildeten Weihwasserkessel wurden auch die beiden Figuren mit einem flachen Rücken ausgebildet. Aus den Zeichnungen ist selbstverständlich nicht zu erkennen, dass sie nicht vollplastisch ausgeführt wurden.

Abb. 2005-2/027

Weihwasserbecken Madonna mit Kind
 farbloses Pressglas, teilw. mattiert, H 23 cm
 Sammlung Stopfer
 s. **MB St. Louis 1872, Planche 4, No. 2**
 s. **MB St. Louis 1887, Planche 77, No. 1591**



Abb. 2009-1/121

Figur Madonna mit Kind
 teilweise mattiert, Weihwasserkessel zusammen mit der Figur
 gepresst, Rückseite flach
 farbloses Pressglas aus Bleikristall
 H 23 cm, Sockel B/L 8,5 x 11,5 cm
 ohne Marke
 Sammlung Christoph
 Hersteller unbekannt, Frankreich, um 1900
 PK 2009-2, Stopfer: s. **MB St. Louis 1872, Planche 4, No. 2**
 s. **MB St. Louis 1887, Planche 77, No. 1591**



PK 2009-2, Vogt: Die Figur „Madonna mit Kind“ ist anscheinend über einen langen Zeitraum gemacht worden - ich habe diese Figur 2 mal: eine erscheint recht alt mit viel Patina, die andere ist aus sehr hellem Glas und sieht aus wie neu.

→→

Abb. 2009-1/120
 Figur Christus mit dem Kreuz
 teilweise mattiert, Weihwasserkessel zusammen mit der Figur
 gepresst, Rückseite flach
 farbloses Pressglas aus Bleikristall,
 H 27 cm, Sockel B/L 8,2 x 11,5 cm
 ohne Marke
 Sammlung Christoph
 Hersteller unbekannt, Frankreich, um 1900
PK 2009-2, Stopfer: s. MB St. Louis 1872, Planche 4, No. 1
s. MB St. Louis 1887, Planche 77, No. 1590

Siehe unter anderem auch:

- PK 2005-2 Stopfer, Religiös motivierte Klein-
 kunst aus Pressglas**
- PK 2005-1 Anhang 17, SG, Fleck, Valentin,
 MB Compagnie des Cristalleries de
 Saint-Louis, 1887 (erw. Auszug)**
- PK 2005-3 Anhang 15, SG, Christoph,
 MB Compagnie des Cristalleries de
 Saint-Louis, um 1872 (Auszug)**
- PK 2009-1 Christoph, SG, Bénitiers Christus
 mit Kreuz und Madonna mit Kind,
 Hersteller unbekannt, Frankreich,
 um 1900**
- PK 2009-2 Stopfer, SG, Vier englische Butter-
 dosen aus dem 19. Jahrhundert:
 Molineaux, Webb & Co., Sowerby,
 Unbekannt und Percival, Yates &
 Vickers**
- PK 2009-2 Stopfer, SG, Leuchter mit einem
 frommen Jungen, Baccarat 1893?**
- PK 2009-2 Anhang 02, Vogt, SG, MB Gepres-
 ste Artikel, Verreries & Cristalleries
 St. Louis, 1904**

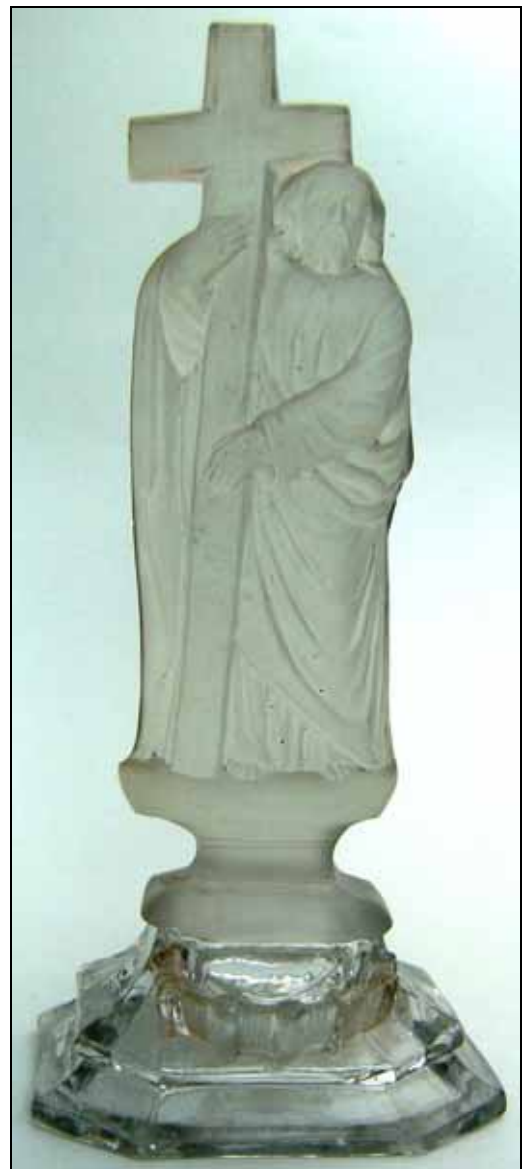


Abb. 2005-3-15/005 (Ausschnitt)
 MB Saint Louis, um 1872, 1^{re} Partie, Planche Nr. 4, Moulure, Assiettes à dessert (suite), Nr. 1 - 8, Benitiers Nr. 1 - 7
 Sammlung Musée du Phalsbourg

