

Gisela Braun, SG

Oktober 2009

Fruchtschale mit Gärtnerin in Tracht mit einem Holzeimer, St. Louis 1872? siegellack-rote Zuckerdose, St. Louis um 1840, kobalt-blaues Kännchen „SV“

SG: Das Fragezeichen hinter St. Louis 1872 steht hier nur, weil das Datum des Musterbuches nicht genauer bestimmt werden kann! Die „Gärtnerin“ wurde noch aus Bleikristallglas gepresst, sie ist deshalb wahrscheinlich älter - vor dem Krieg 1870/1871!

Abb. 2009-4/202

Fruchtschale mit Gärtnerin in Tracht mit einem Holzeimer
gepresstes, mattiertes, schweres Bleikristallglas
H insg. 30,5 cm, D Schale 20,5 cm, D Socket 12,5 cm
Montage Messing

Sammlung Braun

s.a. Sammlung Geiselberger PG-932, Abb. 2005-3/116

PK 2009-4, SG: MB St. Louis, um 1872, Planche ohne Nummer
Leuchter Nr. 13, „Flambeau jardinière mat“ [Gärtnerin]
s. Abb. 2005-3/117



→→

Abb. 2009-4/203
Fruchtschale mit Gärtnerin in Tracht mit einem Holzeimer
gepresstes, mattiertes, schweres Bleikristallglas
H insg. 30,5 cm, D Schale 20,5 cm, D Sockel 12,5 cm
Sammlung Braun
s.a. Sammlung Geiselberger PG-932, Abb. 2005-3/116
MB St. Louis, um 1872, Pl. o. Nr., Leuchter Nr. 13, „Flambeau
jardinière mat“ [Gärtnerin] s. Abb. 2005-3/117

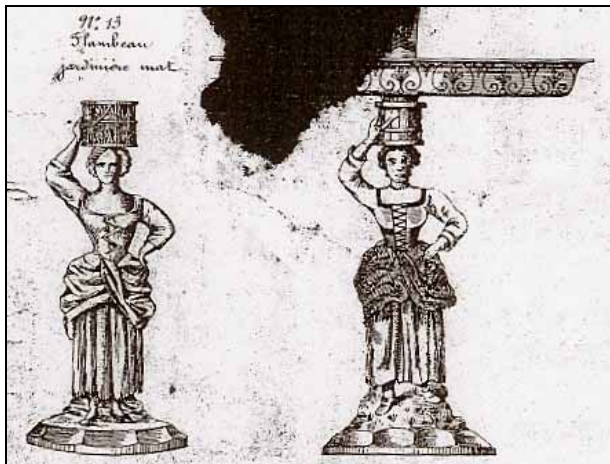


Abb. 2005-3/116
Leuchter als Gärtnerin in Tracht mit einem Holzeimer
farbloses, mattiertes Pressglas, H 24,3 cm, D 11,6 cm
außergewöhnlich schweres Bleikristallglas
Sammlung Geiselberger PG-932
PK 2005-3, SG: Hersteller unbekannt, Frankreich, um 1880
vgl. MB St. Louis 1885, Planche 86, Nr. 1779 und 1780,
Flambeau "Alsacien" und "Alsacienne", H 200 (?) mm
PK 2009-4, SG: MB St. Louis, um 1872, Planche ohne Nummer
Leuchter Nr. 13, „Flambeau jardinière mat“ [Gärtnerin]
s. Abb. 2005-3/117



Abb. 2005-3/117 links
Musterbuch St. Louis, um 1872
Planche ohne Nummer (montierte Ausschnitte)
Leuchter Nr. 13, „Flambeau jardinière mat“ [Gärtnerin]
Figurenleuchter als Magd in Tracht mit einem Holzeimer
Sammlung Musée du Phalsbourg



Abb. 2009-4/204
 Zuckerdose mit neu-gotischen Motiven
 opak-siegellack-rotes, schweres Pressglas, H 12,5 cm, D 12 cm
 Sammlung Braun
 s. MB Launay Hautin & Cie., um 1840, Planche 48
 Verres d'Eau, Moulure sablée gothique, No. xxx

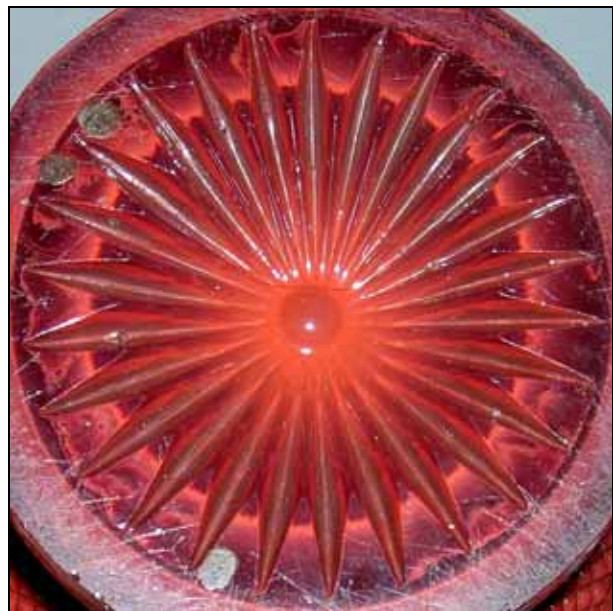


Abb. 2001-05/374 rechts
 Musterbuch Launay & Hautin, um 1840, Planche 48
 Baccarat: Verres d'Eau, St. Louis: Moulure sablée gothique
 No. 1758, Sucrier

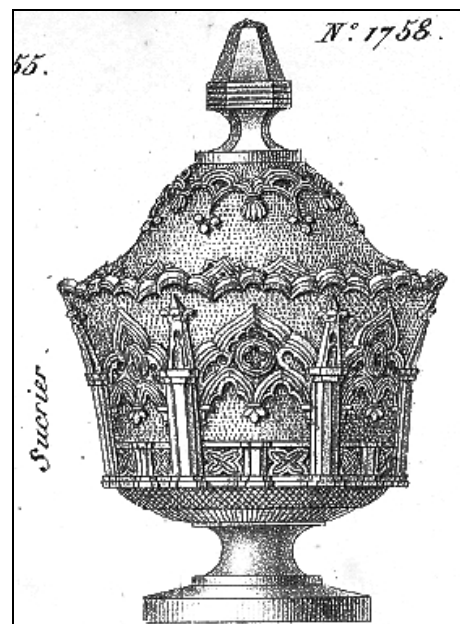


Abb. 2001-05/374
 Musterbuch Launay & Hautin, um 1840, Planche 48
 Baccarat: Verres d'Eau, St. Louis: Moulure sablée gothique
 No. 1758, Sucrier

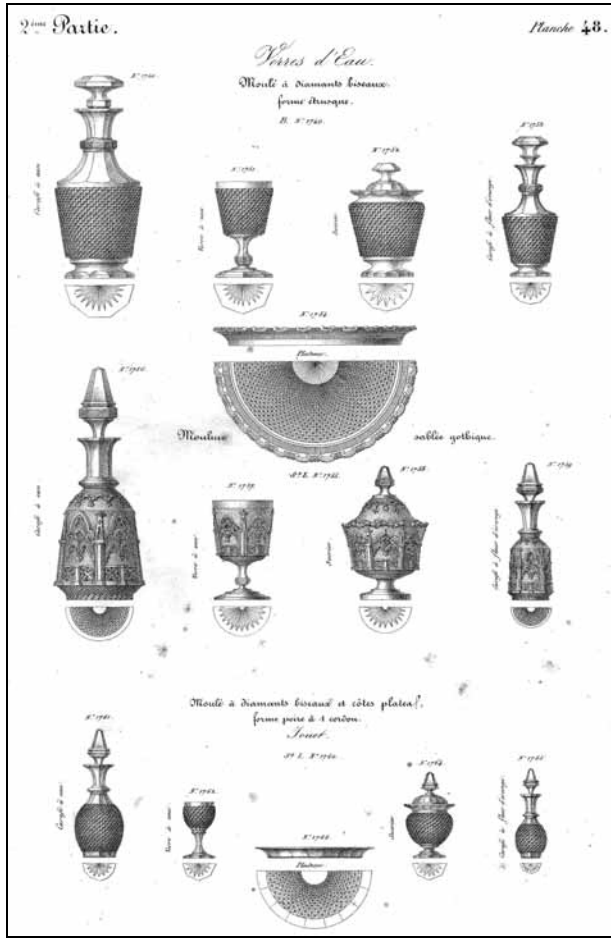
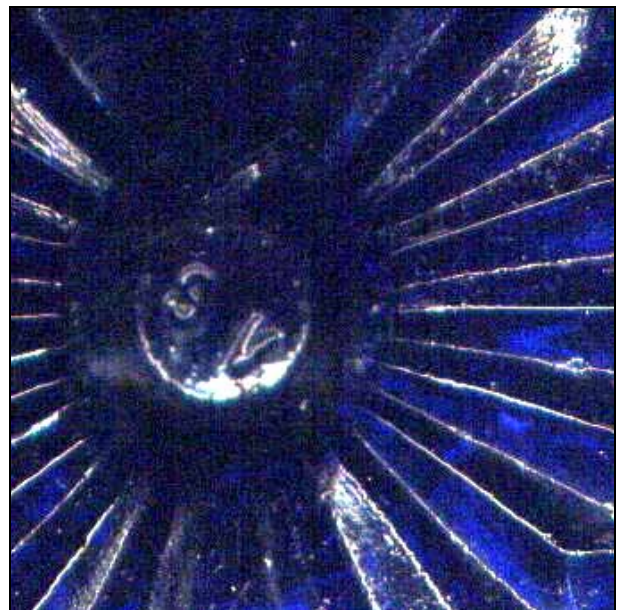


Abb. 2009-4/205
 Sahnekännchen mit Pseudoschliff-Muster
 kobalt-blaues Pressglas, H 12,8 cm, D ??? cm
 Sammlung Braun
 im Bodenstern eingepresste Marke „SV“
 Hersteller bisher unbekannt, Frankreich, um 1870-1900



SG: Mit der eingepressten Marke „SV“ wurden schon viele Pressgläser gefunden und in der PK vorgestellt. Darunter sind mehrere Kopien von Bayel, Portieux und Vallérysthal - aber auch Variationen von Themen anderer Glasfabriken und eigene, interessante Muster. Ein kobalt-blaues Pressglas „SV“ habe ich bisher aber noch nicht gesehen. **Es wird langsam Zeit, dass wir heraus bringen, welche französische Glasfabrik hinter der geheimnisvollen Marke verborgen ist!**



Siehe unter anderem auch:

- [PK 2001-5](#) [Anhang 04, SG, Neumann, MB Launay & Hautin, Paris, um 1840, Cristaux moulés en plein](#)
- [PK 2005-1](#) Fehr, Valentin, SG, Musterbuch Baccarat um 1880 (?), Tafeln No. 271, 272 & 273, Articles divers; Zu Pressglas von S. Reich 1880 von Baccarat 1880 - 1893 und von St. Louis 1887
- [PK 2005-1](#) SG, Kerzenleuchter mit Figuren: Christus, Maria, Hl. Lukas, Hl. Cäcilie, Alsacien und Alsacienne, Dame mit edlem Schmuck, Frauen in Trachten
- [PK 2005-1](#) Anhang 17, SG, Fleck, Valentin, Musterbuch Cristalleries de Saint-Louis, 1887 (Auszug, erweitert ggü. PK-2004-3-01, MB Louis 1887)
- [PK 2005-2](#) Christoph, Fehr, SG, Menschliche und tierische Figuren aus gepresstem Bleikristall - Musterbücher Baccarat 1870, 1880, 1885 und St. Louis 1887
- [PK 2005-3](#) [Christoph, SG, Musterbuch Saint Louis 1872 à 1873, 28 Tafeln mit Pressglas von 1872?](#)
- [PK 2005-3](#) [SG, Leuchter als Gärtnerin in Tracht mit einem Holzeimer, St. Louis 1872?](#)
-
- [PK 1999-2](#) [Chiarenza, Slater, SG, Ein Postscriptum über die Marke "SV"; Auszug aus Chiarenza & Slater, Milk Glass Book](#)
- [PK 2004-3](#) Christoph, SG, MB Bayel & Fains 1923, Dekor «Russe», und MB Portieux 1914, Dekor «Pacha», Hinweise und Musterbücher zu SG, Zwei Pressgläser mit Marke „SV“ nach Vorlagen von Portieux 1914 Deckeldose mit Bändern, Untersetzer mit spiraligen Flächen
- [PK 2004-3](#) Christoph, SG, MB Val Saint Lambert 1913, Dekor «Bambous et Étoiles», MB Portieux 1914, Dekor «Pacha», MB Bayel & Fains 1923, Dekor «Russe», und die Marke „SV“: Untersetzer mit spiraligen Flächen und Deckeldose mit Bändern
- [PK 2004-4](#) Christoph, Eine schreckliche Szene auf einer Deckeldose, Marke „SV 2“: ein flüchtendes Küken auf sieben Eiern und eine böse, angreifende Schlange
- [PK 2004-4](#) Christoph, SG, Schreckliche Szenen auf Vasen mit bösen, angreifenden Schlangen, Marke „SV“, Baccarat 1870 und Hersteller unbekannt
- [PK 2006-1](#) Christoph, SG, Hennen mit Eiern auf einem Korb - ein Vergleich: Vallérysthal - Marke „SV“
-
- [PK 1999-5](#) SG, Zauberhafte Farben - Rezepte aus der Hexen-Küche; Auszug aus Neuwirth, Farbenglas, Band 1 u. 2
- [PK 2005-2](#) [Neuwirth, Blaues Glas; Auszug aus Waltraud Neuwirth, Farbenglas II, Wien 1998](#)
- [PK 2006-2](#) Schaudig, SG, Kobalt-blauer Fußbecher mit Rauten, Ranken & Sablée, Baccarat, um 1840
- [PK 2006-2](#) Stopfer, SG, Farbiges Pressglas von Baccarat & St. Louis, MB Launay, H. & Cie. um 1840
- [PK 2007-4](#) [SG, Beispiele für „gesicherte“ farbige Pressgläser von Baccarat und St. Louis um 1840](#)
-
- [PK 2009-4](#), Braun, SG, Flakon mit „Ananas“-Dekor, Baccarat oder St. Louis, um 1865