

## Jade-grüne Dose mit Vogel von Halama 1939?, oder Reproduktion nach 1948? Entwurf von Alexander Pfohl?, um 1935?

Stefania Želasko: Kann das ein Entwurf von **Alexander Pfohl** sein? Dr. Leypoldt vom Auktionshaus Dr. Fischer, Heilbronn, hält dies für möglich? (Schlevogt, Gablonz)

Was denkst Du, Siegmur?  
Grüße Stefania

Abb. 2010-1/287  
Dose mit einem Vogel als Griff, Blüten und Balken opak-jade-grünes Pressglas, H insg. 12,7 cm, D 16 cm  
**Halama**, Železný Brod / Eisenbrod, um 1939, Prod.Nr. 1707  
wahrsch. **Reproduktion, Železnobrodské sklo, nach 1948**  
Prod.Nr. 50.039



SG: Liebe Stefania,

diese Dose mit dem Vogel ist wahrscheinlich ursprünglich von **František Halama, Železný Brod** / Eisenbrod, **um 1939** - siehe Anlagen. Es ist aber wohl eine **Reproduktion nach 1948 in Železnobrodské sklo**, Železný Brod, mit der originalen Pressform von Halama.

Ob diese Dose von **Alexander Pfohl** entworfen wurde, kann man nicht mehr heraus bringen - Pfohl hat zur gleichen Zeit Formen für **opak-farbige Pressgläser für Heinrich Hoffmann**, Jablonec n.N. / Gablonz entworfen, vielleicht war auch ein Stück für Halama dabei.

Abb. 2006-4/191  
Tasse mit geometrischem Muster, dazwischen Blätter & Blüten opak-korall-farbenes Pressglas  
Sammlung Hanisch  
Heinrich Hoffmann, Gablonz, um 1935  
Entwerfer unbekannt, wahrscheinlich Alexander Pfohl, um 1935  
vgl. MB Halama 1939, Tafel 29, Dose Vogel Nr. 1707a-b / 50039, PK Abb. 2004-3-03/030

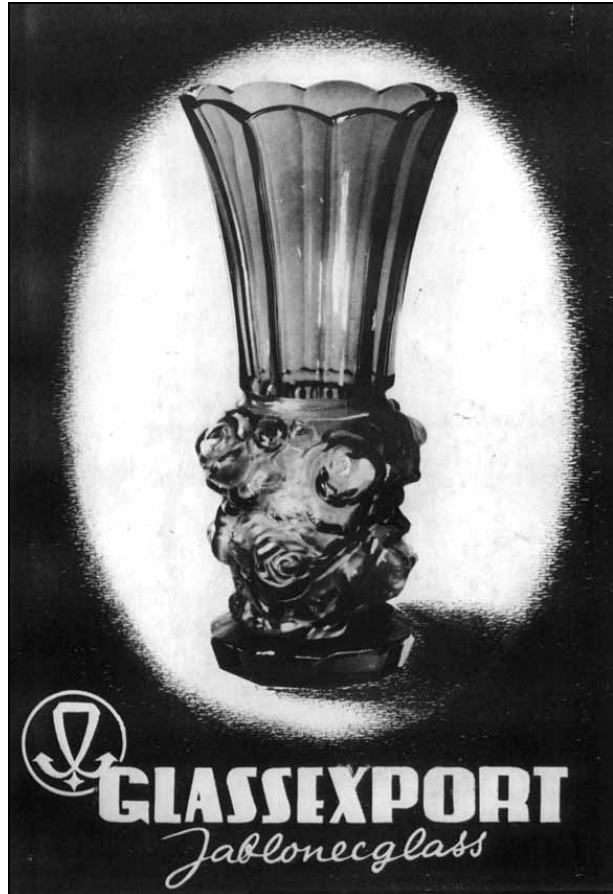


Abb. 2004-3-03/030 (Ausschnitt)  
MB Halama 1939, Tafel 29, Dose Vogel Nr. 1707a-b / 50039  
Dose mit geometrischem Muster, dazwischen Blätter & Blüten  
Vogel als Griff des Deckels  
neben den neuen 5-stelligen Produktions-Nummern werden noch die ursprünglichen Nummern der Besitzer vor 1939 angegeben



**Frau Brigitte Herrmann-Pfohl, die Tochter von Prof. Alexander Pfohl, hat mich darüber informiert, dass der Entwurf der Vogel-Dose für Halama sicher kein Entwurf von Prof. Alexander Pfohl ist.**

Abb. 2003-2-10/001  
MB Glassexport Jablonecglass, um 1952, Einband  
Sammlung Schorcht

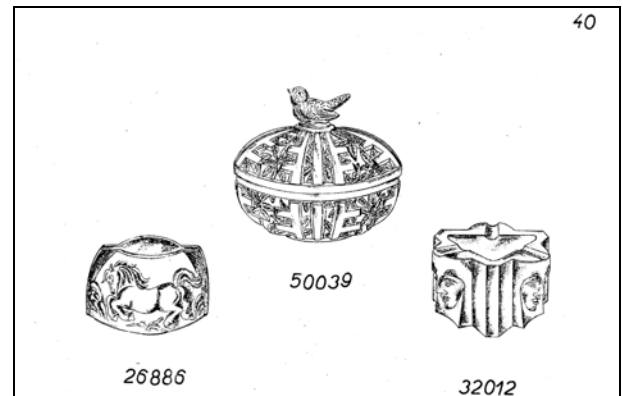


Das Bild der Dose mit dem Vogel stammt aus einem Katalog der staatlichen Monopol-Export-Organisation der ČSSR **GLASSEXPOR T / JABLONECGLASS von 1952**. Darin werden viele Reproduktionen von Gläsern von Halama, Schlevogt und anderen angeboten. In diesen Katalogen herrscht ein großes Durcheinander. Vor allem wird darin verschleiert, wem die originalen Pressformen vor 1939/1945 gehört haben. Manchmal werden sogar neben den neuen 5-stelligen **Produktions-Nummern** die alten Nummern der ursprünglichen Besitzer angegeben. Im Glaswerk Desná gibt es z.B. noch **Produktions-Karteien**, in denen die ehemaligen Besitzer und deren Produktions-Nummern angegeben sind. Dieser Bestand konnte aber noch nicht ausgewertet werden. Ob im aufgegebenen Glaswerk Železnobrodské sklo ähnliche Karteien existieren, ist unbekannt. Die Nr. **1707** passt eher in das System von Halama vor 1939, als in die Systeme von Hoffmann oder Schlevogt vor 1939.

Die wieder eingesetzten, aktuellen Besitzer der Firma, **František Halama jun.** und **Robert Halama**, haben seit einigen Jahren einen großen Teil ihrer Pressformen wieder zurück bekommen. Sie haben aber **keinen Katalog vor 1939** und haben deshalb keinen Überblick darüber, welche Gläser vor 1939 wirklich von ihrem Vorgänger František Halama sen. hergestellt wurden. Es

könnte also sein, dass das Bild von GLASSEXPOR T gar nicht aus einem Katalog Halama aus den Jahren vor 1939 übernommen wurde.

Abb. 2003-2-10/035  
MB Glassexport Jablonecglass, um 1952, Tafel 40  
Dose mit Vogel Nr. 50039, Ascher Nr. 26886, Nr. 32012  
nur noch die neuen 5-stelligen Produktions-Nummern werden angegeben  
MB Sammlung Schorcht



Das Chaos wurde von GLASSEXPOR T noch dadurch gesteigert, dass die originalen Pressformen von Halama teilweise in **Jablonecké sklárny**, Desná, teilweise in **Železnobrodské sklo**, Železný Brod, verwendet und gelagert wurden.

Die **Produktions-Nr. 1707 / 50039** fehlt in der Tabelle mit Artikel-Nummern in den Musterbüchern GLASSEXPOR T bzw. JABLONECGLASS ab 1945, die vom Glaswerk Jablonecké sklárny, Desná, stammt. Das könnte daran liegen, dass dieses Glas in **Železnobrodské sklo**, Železný Brod, hergestellt wurde.

Da der Sammler Herbert Hanisch eine **opak-orangefarbene Tasse mit dem Muster der Vogel-Dose** besitzt, die nachgewiesen von Hoffmann / Schlevogt stammt, könnte es also auch sein, dass die **Vogel-Dose in Wirklichkeit von Hoffmann bzw. Schlevogt** stammt. Das Muster ist für Halama ganz ungewöhnlich. Bei Hoffmann passt es einigermaßen zu den Pressgläsern, die von Alexander Pfohl um 1935 für Hoffmann gestaltet wurden.

**Merkwürdig ist auch, dass eine Reliefplakette von Pfohl für Hoffmann in einem Prospekt von Halama von 1945-1948 (vor der Enteignung und Verstaatlichung) angeboten wurde:** PK 2007-3, S. 340 ff., Stopfer, Reliefglasplatte „Sport“ von Heinrich Hoffmann, Gablonz a. d. Neiße, um 1930, in einem Prospekt von František Halama (sen.), Železný Brod, 1945-1948!

Die Vogel-Dose wurde auch noch **nach 1948 in der Tschechoslowakei in Originalformen und vor allem aus opak-jade-grünem Glas hergestellt** und von **GLASSEXPOR T** vor allem in die USA verkauft! Die Dose sieht auf dem Foto so aus, als ob sie nach 1948 gemacht worden wäre. Eine frühe Reproduktion könnte man aber kaum vom Original unterscheiden!

Mit besten Grüßen, Siegmars





**Sehr ähnliche Muster in der Sammlung Stopfer**

Abb. 2010-1/288 rechts  
 Dose mit Blüten und Balken  
 opak-weißes Pressglas, H 3,5 cm, B 7 cm, L 8,5 cm  
 Sammlung Stopfer  
 Hersteller unbekannt, Tschechoslowakei, 1935-1939  
 vielleicht Heinrich Hoffmann, Gablonz, um 1935  
 vgl. Dose Vogel, Halama 1939, Prod.Nr. 1707 / 50.039  
 Železnobrodské sklo, nach 1948



Abb. 2010-1/289  
 Dose mit einem Vogel als Griff, Blüten und Balken  
 farbloses Pressglas, tlw. mattiert, H insg. 12,7 cm, D 16 cm  
 Sammlung Stopfer  
[Halama](#), Železný Brod / Eisenbrod, um 1939, Prod.Nr. 1707  
**wahrsch. Reproduktion, Železnobrodské sklo, nach 1948**  
 Prod.Nr. 50.039



Abb. 2010-1/291  
 Armring mit Blüten und Balken  
 farbloses Pressglas, tlw. mattiert, H 2,4 cm, B 7 cm, L 8,8 cm  
 Sammlung Stopfer  
 Hersteller unbekannt, Tschechoslowakei, 1935-1939  
 vielleicht Heinrich Hoffmann, Gablonz, um 1935  
 vgl. Dose Vogel, Halama 1939, Prod.Nr. 1707 / 50.039  
 Železnobrodské sklo, nach 1948



Abb. 2010-1/290 rechts  
 Flakon mit Blüten und Balken  
 opak-jade-grünes Pressglas, H 7,8 cm  
 Sammlung Stopfer  
 Hersteller unbekannt, Tschechoslowakei, 1935-1939  
 vielleicht Heinrich Hoffmann, Gablonz, um 1935  
 vgl. Dose Vogel, Halama 1939, Prod.Nr. 1707 / 50.039  
 Železnobrodské sklo, nach 1948



Abb. 2010-1/292 rechts  
 Flakon mit Blüten und Balken, Vorder- und Rückseite  
 opak-elfenbein-farb. Pressglas, H 12,5 cm, B 3,3 cm, L 8,7 cm  
 Sammlung Stopfer  
 Hersteller unbekannt, Tschechoslowakei, 1935-1939  
 vielleicht Heinrich Hoffmann, Gablonz, um 1935  
 vgl. Dose Vogel, Halama 1939, Prod.Nr. 1707 / 50.039  
 Železnobrodské sklo, nach 1948

Abb. 2010-1/293  
 Zerstäuber mit Blüten und Balken, Vorder- und Rückseite  
 opak-elfenbein-farb. Pressglas, H 9,2 cm, B 3,3 cm, L 8,7 cm  
 Sammlung Stopfer  
 Hersteller unbekannt, Tschechoslowakei, 1935-1939  
 vielleicht Heinrich Hoffmann, Gablonz, um 1935  
 vgl. Dose Vogel, Halama 1939, Prod.Nr. 1707 / 50.039  
 Železnobrodské sklo, nach 1948





Abb. 2010-1/294  
 Teller mit Blüten und Balken  
 opak-weißes, elfenbein-farb. Pressglas, H 2,6 cm, D 13,3 cm  
 Sammlung Stopfer  
 Hersteller unbekannt, Tschechoslowakei, 1935-1939  
 vielleicht Heinrich Hoffmann, Gablonz, um 1935  
 vgl. Dose Vogel, Halama 1939, Prod.Nr. 1707 / 50.039  
 Železnobrodské sklo, nach 1948



Abb. 2010-1/295  
 Teller mit Blüten und Balken  
 opak-jade-grünes Pressglas, H 2,6 cm, D 13,3 cm  
 Sammlung Stopfer  
 Hersteller unbekannt, Tschechoslowakei, 1935-1939  
 vielleicht Heinrich Hoffmann, Gablonz, um 1935  
 vgl. Dose Vogel, Halama 1939, Prod.Nr. 1707 / 50.039  
 Železnobrodské sklo, nach 1948

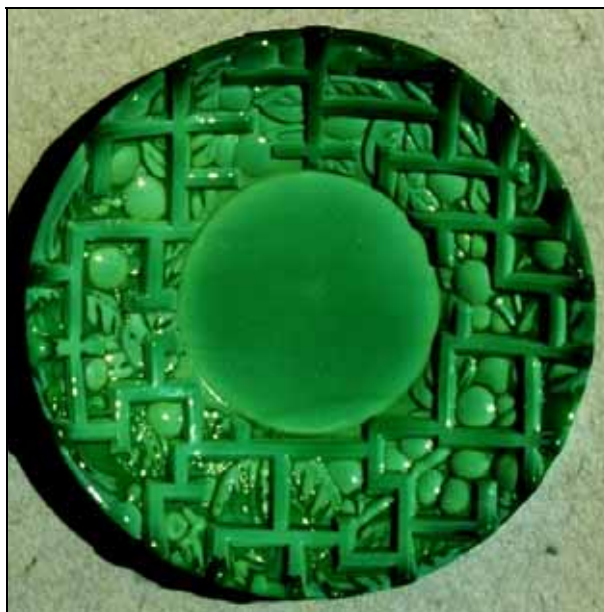


Abb. 2004-3-03/030  
 Musterbilder Halama, Tafel 29, Dose mit Vogel, Nr. 1707a-b/50.039, Ascher Nr. 1665/25.300, Ascher Nr. 1662  
 die beiden Ascher stammen sicher von Halama, deshalb wurde bisher angenommen, dass auch die Dose mit Vogel von Halama ist  
 neben den neuen 5-stelligen Produktions-Nummern werden noch die ursprünglichen Nummern der Besitzer vor 1939 angegeben  
 Sammlung Stopfer

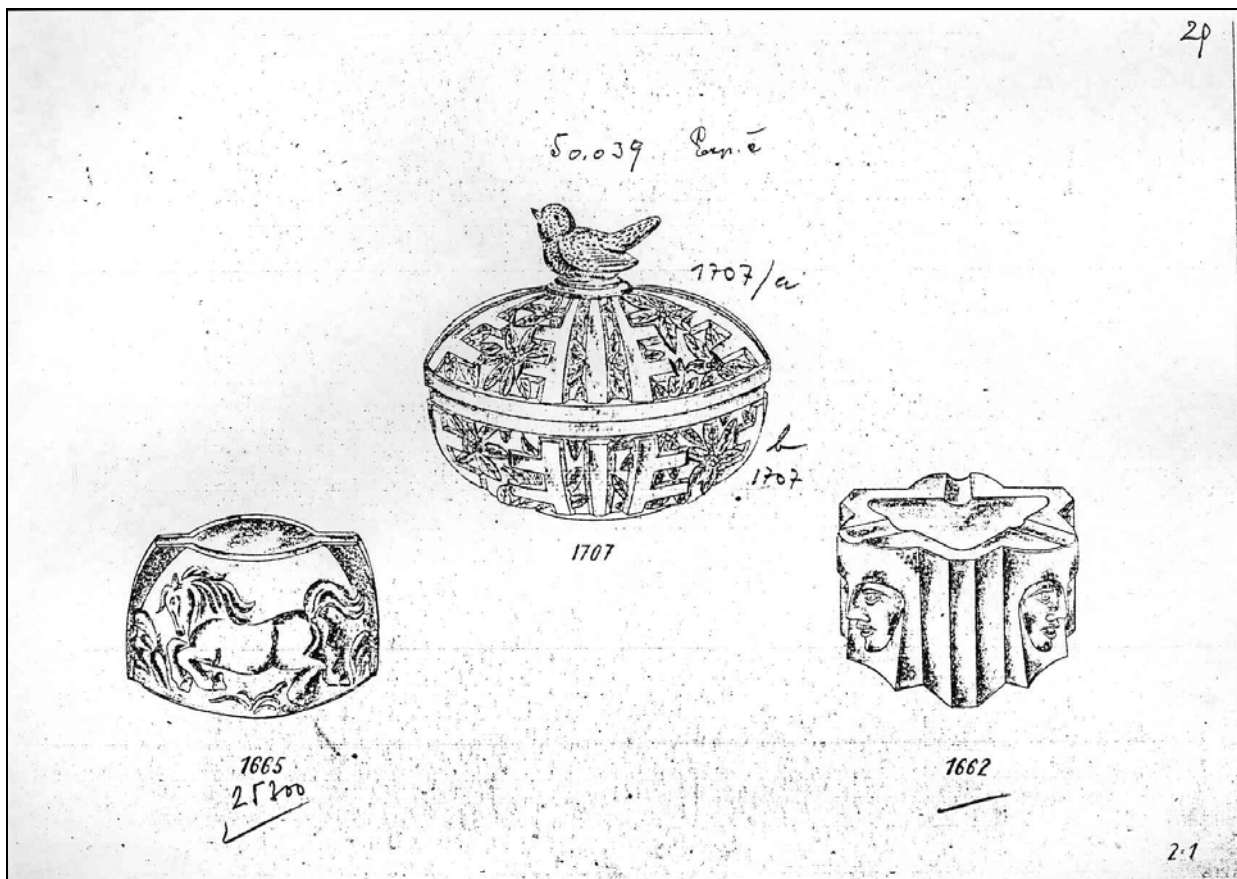


Abb. 2007-1-03/016 und Abb. 2007-1-03/017

Fotografien Hoffmann, Gablonz, um 1935-1939

Foto 38, Toilettenset mit Rosenzweig, elfenbein-farbenes (?) Pressglas, Entwurf Prof. Alexander Pfohl, um 1935

Foto 26, Toilettenset, elfenbein-farbenes (?) Pressglas

Sammlung Muzeum skla a bižuterie Jablonec



Siehe unter anderem auch:

- PK 1999-1** [Stopfer, Gläser von Schlevogt und Halama](#)  
**PK 2001-4** Halama, Kunstglas - Produktion und Verkauf, 1999  
**PK 2001-5** [Nový, Ornela a.s., Künstler, die für Hoffmann und Schlevogt arbeiten](#)  
**PK 2001-5** Nový, Lisované sklo s umeleckými ambicemi - Heinrich Hoffmann a Curt Schlevogt [Pressglas mit künstlerischen Ambitionen]  
 Artikel aus der tschechischen Zeitschrift „Umění a Řemesla“, Ausgabe 2000-01  
**PK 2001-4** Nový, Ornela, Der Flug der Glasmöwe [Let skleněného racka]  
**PK 2003-1** [Stopfer, SG, Reliefglasplatten der Firma Heinrich Hoffmann, Gablonz an der Neiße, um 1930 - Entwürfe von Künstlern, František Pazourek und Alexander Pfohl](#)
- 
- PK 2003-2** Schorcht, MB "Glassexport Jablonecglass" und zwei Etiketten "Ingrid"  
**PK 2003-2** Schorcht, Zuschreibung von Pressgläsern der Firmen Heinrich Hoffman und Curt Schlevogt, Gablonz a.d. Neiße [Jablonec nad Nisou]  
**PK 2003-2** [Schorcht, Tabelle der Artikel-Nummern im Musterbuch "Glassexport Jablonecglass" und in www.halama.cz \(Firma František Halama, Železný Brod\)](#)  
**PK 2003-2** Stopfer, Zum Musterbuch „Glassexport Jablonecglass“ um 1952  
**PK 2003-4** SG, Stopfer, Experten können irren - vier von fünf Pressgläsern „Ingrid“ sind von František [Halama](#), beim fünften Glas: Hersteller unbekannt!  
**PK 2003-4** SG, Stopfer, Malachite Glass - moderne Reproduktionen von unbekanntem Herstellern unter den Namen „Schlevogt“ und „Ingrid“  
**PK 2003-4** SG, Stopfer, Warnung an Sammler von tschechischem Kunstglas der Jahre 1930 bis 1970 - Heinrich Hoffmann, Henry G. Schlevogt, Rudolf Hloušek, Josef Inwald u.a. - vor Kopien der Firmen Czech It Out Inc. und Jaromír Schubert JaS  
**PK 2004-3** Stopfer, Beispiele zu den Musterbildern der Firma František [Halama](#), Železný Brod  
**PK 2005-3** [SG, Zur Umstellung der Glasherstellung in der Tschechoslowakei nach dem Ende des 2. Weltkriegs, Reproduktionen von Gläsern der Firmen Hoffmann, Schlevogt und anderen von 1945 bis 1990](#)  
**PK 2006-1** Tichý, „Böhmisches Glas“ - verschwindet es? Gefährliche Praktiken der gegenwärtigen tschechischen Glasproduktion  
**PK 2006-3** Tichý, „Böhmisches Glas“ - ein Konzept in der Gefahr des Untergangs  
**PK 2006-4** [Hanisch, Stopfer, SG, Gläser von Heinrich Hoffmann, Henry G. Schlevogt, Gablonz an der Neiße, František Halama, Eisenbrod / Železný Brod, und unbekannt](#)  
**PK 2007-3** [Halama, Geschichte der Glasmanufaktur František Halama, Železný Brod, 1932 - 2007](#)  
**PK 2007-3** [Stopfer, Reliefglasplatte „Sport“ von Heinrich Hoffmann, Gablonz a. d. Neiße, um 1930 in einem Prospekt von František Halama \(sen.\), Železný Brod, 1945-1948](#)  
**PK 2003-2** [Anhang 10, SG, Schorcht, MB Glassexport Jablonecglass ca. 1952 \(Auszug\)](#)  
**PK 2003-4** [Anhang 06, SG, Jones-North, MB Glassexport „Ingrid“, um 1960 \(Auszug\)](#)  
**PK 2004-3** [Anhang 03, SG, Stopfer, Musterbilder František Halama, Železný Brod](#)  
**PK 2005-3** [Anhang 08, SG, Neumann, Stopfer, Musterbilder František Halama, Železný Brod, um 1939, ergänzt](#)  
**PK 2005-3** [Anhang 09, SG, Neumann, MB United Jablonec Glassworks, um 1952 \(Auszug\)](#)  
**PK 2005-3** [Anhang 13, SG, Stopfer, MB „Künstlerische Kristallerien“ / „Kristall“ Glassexport 1950](#)  
**PK 2005-3** [Anhang 14, SG, Stopfer, MB Glassexport Jablonecglass „Ingrid“, 1952 \(Auszug\)](#)  
**PK 2005-4** [Anhang 05, SG, Stopfer, Musterbilder František Halama, Železný Brod, um 1939](#)  
**PK 2005-4** [Anhang 09, SG, Jablonex Group / Tichý, Liste der Artikel-Nummern der Kataloge GLASSEXPOT und JABLONECGLASS 1948 - 1990](#)  
**PK 2007-3** [Anh. 02, SG, Halama, Prospekt Kristallglas, František Halama, Železný Brod, 1945-1948](#)
- 
- PK 2007-4** [Anhang 02, SG, Halama, Musterbuch Weil Ceramics & Glass Inc., New York, um 1970](#)  
**PK 2008-1** [SG, Musterbuch Weil Ceramics & Glass Inc., New York, 1964-1970?](#)