



Abb. 2010-1/021  
 Liegender Löwe als Briefbeschwerer, ovaler Sockel mit Walzen, farbloses Pressglas, H 7 cm, B 7 cm, L 14,2 cm  
 Sammlung Stopfer  
 auf der Unterseite gemarkt „S<sup>t</sup>. LOUIS“  
 s. MB St. Louis 1872, Planche 102, No. 2232, vgl. Chiarenza 1998-2, S. 87, Abb. 15, Gillinder & Sons, Philadelphia, USA, 1876

Eduard Stopfer, SG

Januar 2010

## Zwei scheinbar gleiche Briefbeschwerer: St. Louis 1872, Gillinder & Sons 1876

In [PK 2000-3, Abb. 008](#), wurde ein Briefbeschwerer mit folgender Beschreibung abgebildet:

[Weltausstellung Philadelphia 1876, Paperweight „Centennial Commemorative Lion“](#) aus [Chiarenza 1998-2, S. 87, Abb. 15](#), farbloses, säure-mattiertes Glas, H 7 cm, B 7 cm, L 10,5 cm, vermutlich auch als farbloses und farbiges Glas gemacht. [Gillinder & Sons, Philadelphia, USA, 1876](#).

[Lindsay 1967](#) berichtet, „dass dieses Stück zur Erinnerung an die Verlegung des 2. Atlantik-Kabels herausgegeben wurde und 1876 bei der Hundertjahr-Feier in Philadelphia verkauft wurde“.

Auf der Unterseite ist „Gillinder & Sons / Centennial Exhibition“ eingepresst.

Schon 4 Jahre früher wurde in MB St. Louis 1872, Planche 102, Nr. 2232, der gleiche Löwe abgebildet. Die Maße: H 7 cm, B 7 cm, L 14,2 cm. Einzig die Länge variiert. Die Unterseite ist mit „**S<sup>t</sup>. LOUIS**“ erhaben gemarkt.

Nun müsste man natürlich die beiden Briefbeschwerer in Natura vor sich haben, um sie genau vergleichen zu können. Allein vom Foto her ist kaum ein Unterschied festzustellen. Auch die verschiedenen Längen sind nicht zu erkennen. Vielleicht stimmt auch die erste Längenangabe nicht.

Da der Löwe in MB St. Louis schon 4 Jahre früher abgebildet wurde, liegt die Vermutung nahe, dass Gillinder den Löwen kopiert hat.

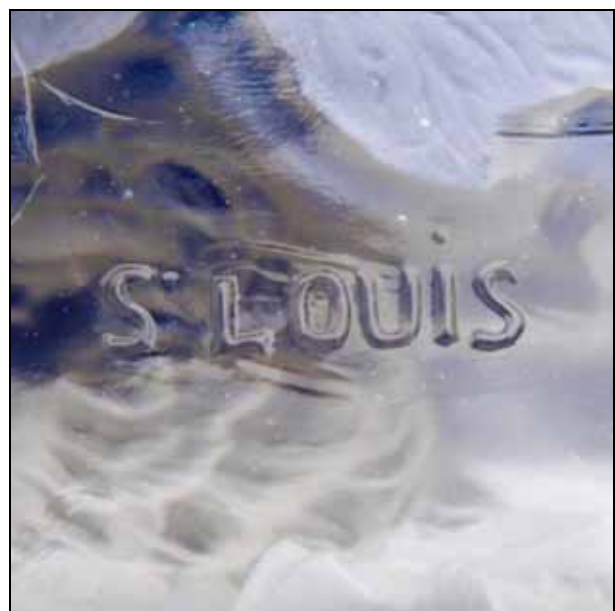


Abb. 2000-3-008  
Paperweight „Centennial Commemorative Lion“  
Weltausstellung Philadelphia 1876  
farbloses, säure-mattiertes Glas, H 7 cm, B 7 cm, L 10,5 cm,  
vermutlich auch als farbloses und farbiges Glas gemacht  
Gillinder & Sons, Philadelphia, USA, 1876  
aus Chiarenza 1998-2, S. 87, Abb. 15  
Lindsay berichtet „dass dieses Stück zur Erinnerung an die Verle-  
gung des 2. Atlantik-Kabels heraus gegeben wurde und 1876  
bei der Hundertjahr-Feier in Philadelphia verkauft wurde.“  
Auf der Unterseite ist „Gillinder & Sons / Centennial Exhibition“  
eingepresst. [Lindsey 1967, zit. n. Chiarenza 1998-2, S. 87]

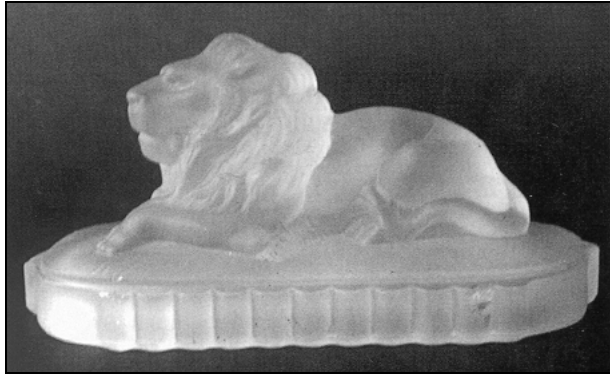


Abb. 2005-1-17/004  
MB Saint Louis 1887, Planche 102, Presse-papiers  
No. 2232, Presse-papier Lion  
Sammlung Musée du Verre et du Cristal Meisenthal



Lindsey 1967	Lindsey, Bessie M., American Historical Glass, Charles M. Tuttle Co., Rutland, VT, 1967
Chiarenza 1998-2	Chiarenza, Frank, Felis Leo in Glass, Glass Collector's Digest Juni / Juli 1998, S. 79 ff.

Abb. 2010-1/022  
Liegender Löwe als Briefbeschwerer, ovaler Sockel mit Walzen, farbloses Pressglas, H 7 cm, B 7 cm, L 14,2 cm, gemarkt „S<sup>t</sup>. LOUIS“  
Sammlung Stopfer  
s. MB St. Louis 1872, Planche 102, No. 2232, vgl. Chiarenza 1998-2, S. 87, Abb. 15, Gillinder & Sons, Philadelphia, USA, 1876



Siehe auch:



- PK 2000-2** Chiarenza, Felis Leo in Glas; Abdruck und deutsche Übersetzung aus Glass Collector's Digest Juni / Juli 1998, S. 79 ff.
- PK 2000-3** Spillman, SG, Glas und Pressglas auf den Weltausstellungen 1851-1904; Auszug aus Spillman, Glass From World's Fairs 1851-1904, Corning, New York 1986
- PK 2005-3** Anhang 15, SG, Christoph, MB Cristalleries de Saint-Louis, um 1872 (Auszug)
- PK 2010-1** Stopfer, Blaue Vase mit zwei Frauenfiguren, Hersteller unbekannt, vielleicht Ungarn?
- PK 2010-1** Stopfer, SG, Ein Kaiser-Erinnerungsbecher 1848-1908 als Senfbecher →→

Abb. 2005-1-17/004  
Musterbuch Saint Louis 1887, Planche 102, Presse-papiers [Briefbeschwerer]  
Sammlung Musée du Verre et du Cristal Meisenthal

Planche 102 28

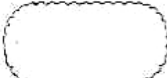

## Presse-papiers.

0921  
Presse-papier  
Tortue.



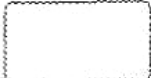
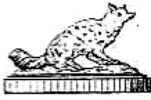
1.50

0910  
Presse-papier  
Lion.



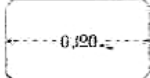

1.75

0923  
Presse-papier  
Renard.




2.25

0934  
Presse-papier  
Sphinx.  
de 0.145 x 120.




3.25 1.90

1507  
Presse-papier  
Oiseau.  
petit & jouet.





1.25  
75

1508  
Presse-papier  
Oiseau.  
grand.





2.25

1509  
Presse-papier  
Ovale  
Colombe.



1.75

1510  
Presse-papier  
Ovale  
Enfant.



1.75

Cristalleries de St LOUIS par Lemberg (Lorraine) ———— Dépôt à Paris, 30, rue de Paradis