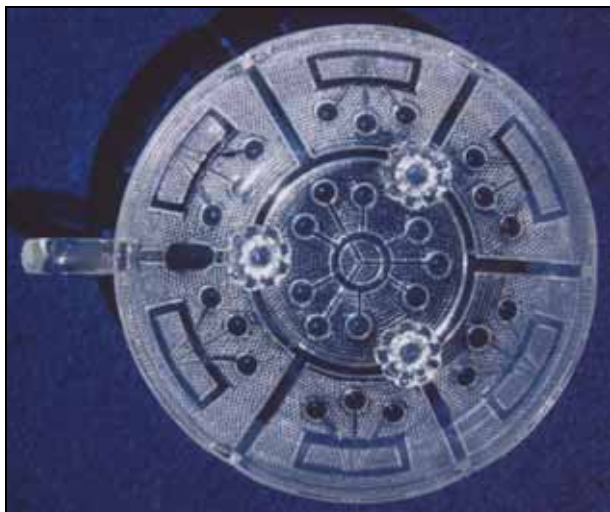
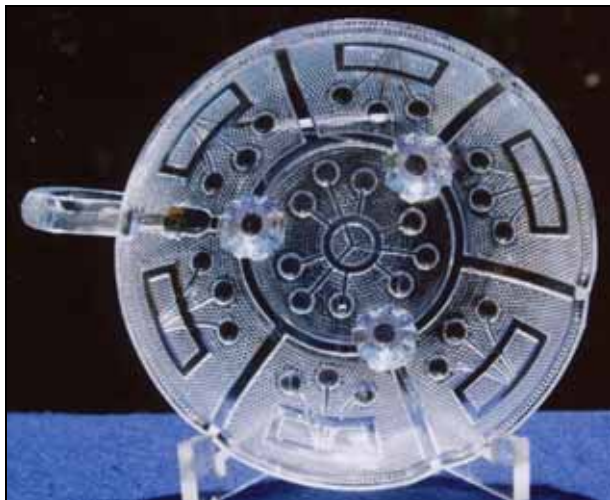


Eine Reihe noch nicht identifizierter Objekte

Ein kleines, farbloses Henkelschälchen mit interessantem Muster konnte ich leider noch in keinem Musterbuch finden. Auf der 6-teiligen Fahne des Schälchens kommen aus der Mitte der oberen Seite des Rechteckes jeweils 3 Kirschen. Im Fond nochmals 3 mal 3 stilisierte Kirschen. Der Hintergrund ist mit einem sehr regelmäßigen Sablée versehen. 3 zierliche Füßchen runden das Erscheinungsbild des Schälchens ab.

Abb. 2010-3/101
Schale mit 3 Füßen und Griff, Motiv drei Kirschen
farbloses Pressglas, H 3,8 cm, D 11,2 cm
Sammlung Stopfer
Hersteller unbekannt, xxx



Zwei Objekte, ein Teller und ein Schüsserl haben das gleiche Muster. Auf der Fahne befinden sich 6 kreisförmige Schliffmuster auf gekörntem Grund, der Spiegel trägt eine 20-teilige Rosette.

Abb. 2010-3/102
Teller und flache Schale mit 6 kreisförmigen Schliff-Motiven
farbloses Pressglas, H 3 cm, D 19 cm
farbloses Pressglas, H 5 cm, D 15,5 cm
Sammlung Stopfer
Hersteller unbekannt, xxx



Bei den nächsten Objekten (Teller und Schüsserl) sind über einem 8-teiligen Bodenstern auf der Fahne 8 strahlige „Blüten“.

Abb. 2010-3/103
 Teller und flache Schale mit 8 Schliff-Motiven „Blüten“
 farbloses Pressglas, H 2,6 cm, D 10,4 cm
 farbloses Pressglas, H xxx cm, D 13 cm
 Sammlung Stopfer
 Hersteller unbekannt, xxx



Zwei Teller mit verschiedenem Durchmesser tragen ein reich gegliedertes Muster.

Abb. 2010-3/104
 Teller und flache Schale mit 6 reich gegliederten Schliff-Motiven
 farbloses Pressglas, H xxx cm, D 16,3 cm
 farbloses Pressglas, H 1,7 cm, D 19,3 cm
 Sammlung Stopfer
 Hersteller unbekannt, xxx



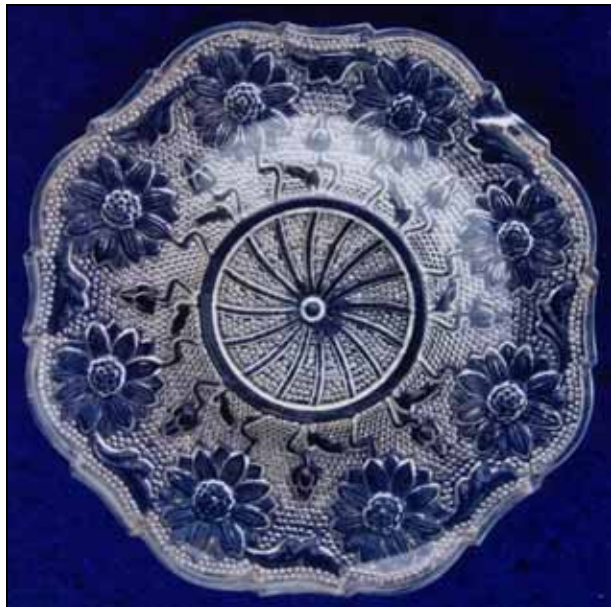
→→

Ein Teller und ein Schüsserl haben auf der Fahne acht Blüten, dazwischen acht Knospen, deren Stengel von einem gemeinsamen Zentrum ausgehen.

Abb. 2010-3/105

Teller und flache Schale mit 8 Blüten
 farbloses Pressglas, H 1,5 cm, D 13 cm
 farbloses Pressglas, H 1,5 cm, D 13 cm
 Sammlung Stopfer

s. MB Reich & Co. 1925, Tafel 38, Nr. 4006, Schwammschale



Meine Frage an die Leser der Pressglas-Korrespondenz:
 Hat ein Sammler das eine oder andere Objekt schon einmal entdeckt und weiß woher es kommt?

SG: Herr Stopfer hat die beiden Gläser auf dieser Seite doch noch gefunden: **MB Reich & Co. 1925, Tafel 38, Nr. 4006**, Schwammschale, PK Abb. 2003-2-05/042! Ein winziges Bild! Die Schwammschale wurde nach 1925 aus dem Programm genommen. Die anderen Gläser mit diesem Motiv wurden schon lange vorher aus dem Programm genommen. Schon im vollständig erhaltenen MB Reich 1907 sind sie nicht mehr zu finden!

PK Abb. 2003-2-05/042 (Ausschnitt) Maßstab 200 %
 MB Reich & Co. 1925, Tafel 38, Nr. 4006, Schwammschale



Siehe unter anderem auch:

- PK 2010-3** Stopfer, Meyer, SG, Bernstein-farbener Schalensatz (und weitere Beispiele) Tschechoslowakei, Heřmanova hut', vor 1958; Nachtrag zu PK 2010-2
- PK 2010-3** Stopfer, Tierkreiszeichen aus Keramik: Goldscheider Keramik GmbH, Wien 1987-1994 Tierkreiszeichen aus form-geblasenem Glas: Stölzle, Nagelberg, um 1900
- PK 2010-3** Stopfer, Halama, SG, Opak-jade-grüne Vase mit Erntearbeitern, nicht Henry G. Schlevogt, Gablonz!
 Rudolf Hloušek, Železný Brod, vor 1939, und ORNELA, Desná, um 2000-2010