



Abb. 2010-4/245

Jardinieren mit Pseudo-Schliffmuster „Wirbelstern“, opak-weißes und blaues Pressglas, Hersteller unbekannt, Deutschland?, um 1930?
vgl. PK 2000-2, Haupt-Katalog Brockwitz 1928, Tafel 57, Service „Elektra“, Tafel 65, Service „Antigone“
vgl. PK 2001-5, MB Bernsdorf 1932, Tafel 47, Jardinieren, Sammlung Jeschke

Isolde Jeschke, SG

Oktober 2010

Interessante Pressgläser der Sammlung Jeschke im Herbst 2010



← Abb. 2010-4/246

Vase, farbloses Pressglas, teils mattiert, nachgeschliffen
Sammlung Jeschke
vgl. Musterbilder Halama, um 1939, Tafeln ohne Nummer,
Schale Nr. 502, 5407, 1074, 115 ..., Vasen Nr. 647, 93, 1072 ...
PK 2005-3, Anhang 08
MB Kristallglas Halama 1939, Tafeln o. Nr., Nr. 688, 747 ...
PK 2010-2, Anhang 01

Lieber Herr Geiselberger!

Wie Ihnen gegenüber kurz erwähnt, lese ich die **PK-Online** seit ca. zwei Jahren mehr oder weniger intensiv. Gefunden habe ich dieses Forum, weil ich auf der Suche nach Informationen über meine Pressgläser war, die ich seit vielen Jahren hauptsächlich auf Flohmärkten finde und inzwischen auch suche.

Meine erste erinnerliche Begegnung mit Pressglas hatte ich an meinem achten oder neunten Geburtstag, als ich von zwei Schulfreundinnen eine kleine grüne Vase geschenkt bekam. Leider hab ich sie nicht mehr ...

Von da an hab ich Pressglas mit den Augen gesammelt und bestaunt, was auch dazu führte, dass ich das **Hochzeitsgeschenk meiner Großmutter aus dem Jahr 1908** (sie hat in Triest geheiratet) vor einigen Jahren von meiner Mutter geschenkt bekam.

Das farblose Glasservice besteht aus einer großen Kompottschüssel mit sechs kleinen Schüsseln, einem Wasserkrug mit sechs Gläsern, Zuckerschale, Milchkönnchen, runde Butterdose mit Deckel, Marmelade(?)dose mit (leider zerbrochenem) Deckel und einer Etagere, deren Stiel leider auch schon gebrochen ist.

Auf keinem der Stücke findet sich eine Marke oder ein Stempel - dennoch wüsste ich allzu gerne, woher mein „Schatz“ kommt.

Können Sie mir bitte weiterhelfen???

Abb. 2010-4/247

Service mit Pseudo-Schliffmuster, farbloses Pressglas, Hersteller unbekannt, Deutschland?, Böhmen?, um 1900
Sammlung Jeschke

Kürzlich hab ich in **Madrid** den sonntäglichen Flohmarkt „**Rastro**“ heimgesucht in der Hoffnung auf „Beute“ - die ich dann auch gemacht habe:

- einerseits fand ich zwei sehr ähnliche „Henkel-Dosen“ / „Doppelhenkel-Dosen“ / „Doppelgriff-Gefäße“ (wie nennt man sowas?), beide ziemlich massiv, die eine hellblau, die andere grün mit Metalldeckel, beide ohne für mich erkennbare Marken, Stempel oder sonstige Herkunftsbezeichnungen ...

- andererseits **zwei opake hellblau-türkise Stücke**. Beide tragen im verschieden ausgeführten Bodenstern die gleiche **Marke** (siehe Abdruck), aber in unterschiedlicher Größe und Lesbarkeit. Das Unterteil der Deckeldose ist sehr leicht und im Gegenlicht sehr transparent, der Deckel im Vergleich dazu sehr schwer und total dicht und an der Innenseite weist er Farbschlieren auf.

Der Kelch / Stielbecher / Fußschale erinnert mich sehr stark an „**Lord**“ von **Inwald**, ist nur bedingt transparent im Gegenlicht und seine „Wellenspitzen“ oben am Rand sind eher weiß als türkis.

Hilfe!! Ja, bitte! Woher und vom wem ist meine Beute?

Mit den besten Grüßen,
Isolde Jeschke

Abb. 2010-4/248

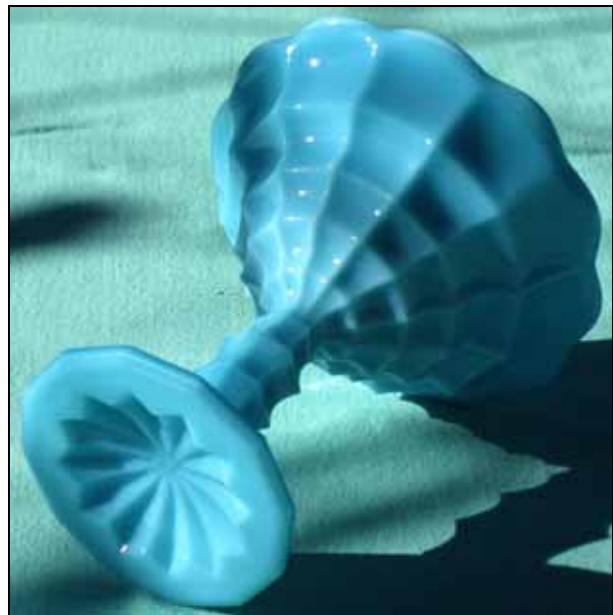
Fußbecher mit Pseudo-Schliffmuster, opak-blaues Pressglas
im Boden Marke „Dreieck mit G / D ?“ (unlesbar)
Hersteller unbekannt, Spanien?, um 1935?
Sammlung Jeschke, **Flohmarkt Madrid 2010**

Abb. 2010-4/249
Dose und Fußbecher mit Pseudo-Schliffmuster
opak-blaues Pressglas
im Boden Marke „Dreieck mit G / D ?“ (unlesbar)
Hersteller unbekannt, Spanien?, um 1935?
Sammlung Jeschke, [Flohmarkt Madrid 2010](#)



SG: **Manchmal „genier“ ich mich ein bisschen, weil ich die hohen Erwartungen der Sammlerinnen und Sammler bei weitem nicht so gut erfüllen kann, wie sie hoffen.** Ich habe zwar ein gutes Bildgedächtnis und weiß bei über 98 % der Gläser, ob ich sie schon einmal gesehen habe oder nicht. Aber ich weiß oft nicht (mehr), in welchem Musterbuch ich das Glas oder Muster einmal gesehen habe. Das liegt einerseits daran, dass in der PK seit 12 Jahren **mindestens 150.000 Bilder von rund 300.000 Gläsern in Musterbüchern** gefunden wurden. Andererseits liegt es daran, dass trotzdem noch **riesige Lücken** klaffen. **Offenbar wurden ganze Glaswerke**

noch nicht gefunden, von deren Katalogen ganz zu schweigen! Viele Stücke habe ich niemals realiter oder in einem Musterbuch gesehen!

Das merkt man vor allem bei Sammlungen, die in anderen Gebieten zusammen getragen wurden. Auf den Flohmärkten kommt eben doch eine Mischung mit „Lokalkolorit“ zusammen. Und alle Sammler haben ihre persönlichen Vorlieben. Und schließlich kauft man / frau vor allem Gläser, weil sie ihnen gefallen.

Für die Pressglas-Korrespondenz ist das ein Vorteil: viele interessante Pressgläser können dokumentiert werden, die in 12 Jahren nicht in der PK waren.

Deshalb ist es für mich immer interessant, wenn ich solche Sammlungen wie die Sammlung von Frau Jeschke, die in der Nähe von **Salzburg** lebt, besichtigen und dort fotografieren kann. Vielen Dank dafür!

Ein Teil der Gläser war wegen des anhaltend schlechten Herbstwetters bereits im Innenraum fotografiert worden. Dann war das Wetter aber überraschend gut geworden: die Gläser konnten noch einmal unter verbesserten Bedingungen fotografiert werden, **wo sie ihre ganze Schönheit, ihre Farben und ihren „Schliff“ strahlen lassen konnten.**

Viele Gläser wurden also im Freien, in einem Garten mit Bäumen, an einem herrlichen Herbsttag mit strahlender Sonne noch einmal fotografiert. Manchmal sieht man den Schatten der Zweige.

Die Sonne gibt dem Pressglas erst seinen richtigen Wert!!! Bei den Pseudo-Schliffmustern sieht man das herrliche Funkeln! Man ahnt den Stolz der Großmutter auf ihr edles Tafelgeschirr! Und man sieht das Leuchten der uran-grünen Gläser, ob Pressglas oder geschliffen!

Bei vielen Gläsern kann man am **Stil**, an **Formen** und **Farben** feststellen, dass sie aus den **1930-er Jahren** kommen müssen, d.h. wegen der Weltwirtschaftskrise 1929-1936 und dem Zweiten Weltkrieg ab 1939 aus einem ganz engen Zeitraum von maximal 10 Jahren. Weil immer noch viele Musterbücher fehlen, kann man oft nicht feststellen, ob die Gläser erstmals **schon um 1915 gekauft** wurden oder ob sie **noch bis um 1935 hergestellt** wurden, z.B. Teller von S. Reich & Co., Gebrüder von Streit ...

In der Sammlung Jeschke gibt es **Gläser von Streit und Reich, die schon vor 1900 entstanden sein müssen** und in Musterbüchern um 1915 abgebildet sind. Es gibt Gläser von Brockwitz um 1915 und von **Davidson vor 1914, vielleicht bis um 1920.** Die meisten Gläser stammen aus den Jahren um **1935**: Bernsdorf / Ankerglas, Fenne, Hortensja / Stolle, Streit Einige Gläser kommen von Inwald „Lord“ um 1935. Eine Vase ist nicht direkt nachweisbar, man findet Schalen und Vasen in dieser Art in einem **MB Halama um 1939.**

Insgesamt werden **rund 100 Gläser** vorgestellt. Bei der großen Zahl konnte ich nicht jedes einzelne Glas einem Hersteller zuweisen. **Vielleicht fällt einem der künftigen Leser ein, wo ein Glas herkommen könnte!**

Abb. 2010-4/250
Dosen mit 2 Henkeln, grünes und blaues Pressglas
Hersteller unbekannt, Spanien?, um 1935
Sammlung Jeschke, [Flohmarkt Madrid 2010](#)



Abb. 2010-4/251
Ovale Platte mit Krug, Pseudo-Schliffmuster, rosa-farbenes Pressglas
Davidson, England, vor 1915?, noch nach 1920?
Sammlung Jeschke



Abb. 2010-4/252
Teller mit 8 Sternen, farbloses Pressglas
vgl. Haupt-Katalog Brockwitz 1915, Tafel 84, Service Rom
sehr ähnlich, aber nicht identisch!
Sammlung Jeschke

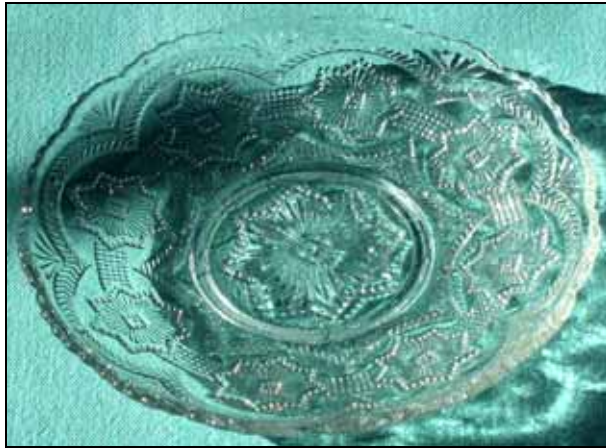


Abb. 2010-4/253
Teller mit Rosetten, farbloses Pressglas
sicher S. Reich & Co. vor 1900, bisher nicht direkt nachweisbar
Sammlung Jeschke



Abb. 2010-4/254
Teller mit Rosetten und Mäander, „Ritter-Marke“
farbloses Pressglas, s. MB Streit 1913, Tafel 11, Nr. 21
s. MB Streit 1930, Tafel 16, Nr. 21, „Berlin“
Sammlung Jeschke



Abb. 2010-4/255
Teller mit Ranken und Rillen, farbloses Pressglas
s. MB Reich 1907, Tafel 40, Nr. 2415
Sammlung Jeschke



Abb. 2010-4/256
Schale mit Pseudo-Schliffmuster, farbloses Pressglas
s. MB Streit 1930, Tafel 13, Nr. 2720, „Hektor“, schon um 1900?
Sammlung Jeschke



Abb. 2010-4/257
Tasse mit Pseudo-Schliffmuster, farbloses Pressglas, vergoldet
vgl. MB Streit 1930, Tafel 13, Nr. 2720, „Hektor“
schon um 1900?
Sammlung Jeschke



Abb. 2010-4/258
Teller mit Sternen und Sablée, farbloses Pressglas
Hersteller unbekannt, Deutschland?, Böhmen?, um 1900?
Sammlung Jeschke



Abb. 2010-4/259
Schale mit Pseudo-Schliffmuster, farbloses Pressglas
Hersteller unbekannt, Deutschland?, Böhmen?, um 1900?
Sammlung Jeschke



Abb. 2010-4/260
Schale mit Fächern und Sternen, farbloses Schliffglas
Hersteller unbekannt, Deutschland?, Böhmen?, um 1900?
vgl. MB Streit 1930, Tafel 14, Nr. 69, „Emma“, schon um 1900?
Sammlung Jeschke

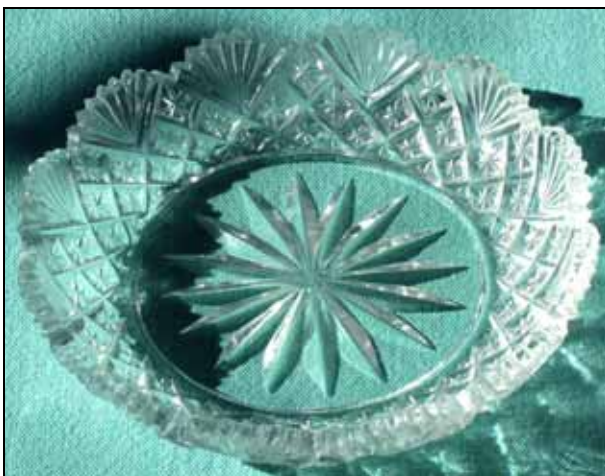


Abb. 2010-4/261
Flasche, blaues Glas, optisch geblasen
Hersteller unbekannt, Tschechoslowakei?, um 1935?
Sammlung Jeschke



Abb. 2010-4/262
Kanne mit Henkel, blaues Pressglas
Hersteller unbekannt, Tschechoslowakei?, um 1935?
Sammlung Jeschke



→→

Abb. 2010-4/263 →
Dose mit Fuß, uran-grünes Pressglas
Hersteller unbekannt, Tschechoslowakei?, um 1935?
Sammlung Jeschke



Abb. 2010-4/264
Kleiner Teller, opak-hellgrünes Pressglas
unter dem Boden eingepresste Marke
„Fire-King OVEN WARE MADE IN USA“ [Anchor Hocking]
Sammlung Jeschke



Abb. 2010-4/266
Butter- / Honigdose mit Teller, blaues Pressglas
vgl. MB Brockwitz 1928, Tafel 2, Service „Helvetica“
vgl. MB Walther 1936, Tafel 30, Service „Blücher“
nicht identisch!
schon in MB gesehen, aber nicht mehr gefunden
Sammlung Jeschke



Abb. 2010-4/265
Kanne mit Henkel, Pseudo-Schliffmuster, farbloses Pressglas
s. MB Inwald 1931, Tafel 103, Service Lord, Nr. 7274
Sammlung Jeschke



Abb. 2010-4/267
Briefbeschwerer, uran-gelbgrünes Schliffglas
Hersteller unbekannt, Tschechoslowakei?, um 1935?
Sammlung Jeschke

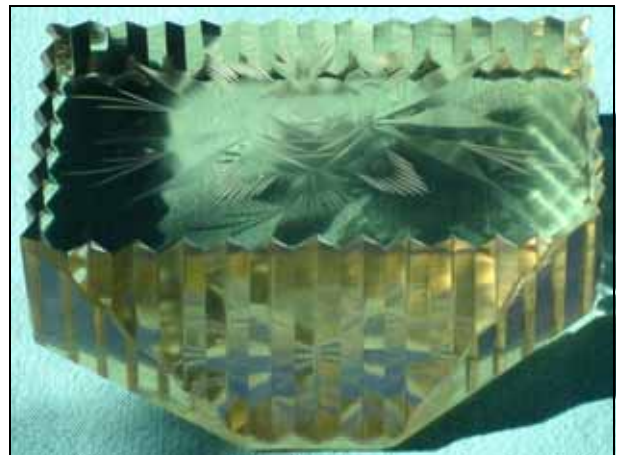


Abb. 2010-4/268
Ablage für Schreibzeug?, uran-gelbgrünes Schlißfglas
Hersteller unbekannt, Tschechoslowakei?, um 1935?
Sammlung Jeschke

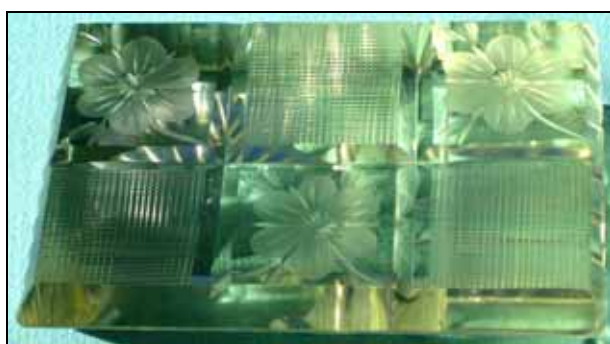
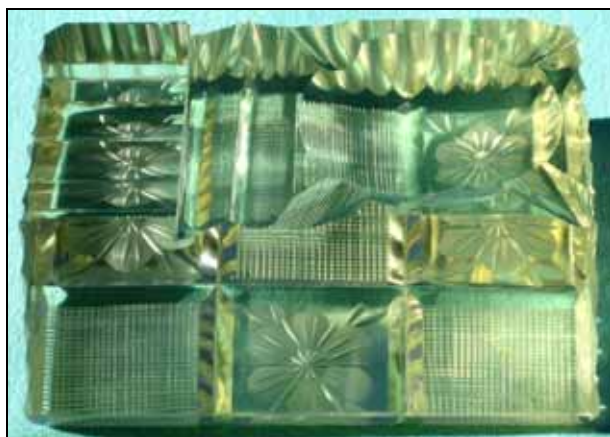


Abb. 2010-4/269
Kanne mit wagrechten Linien, grünes Pressglas
Hersteller unbekannt, Tschechoslowakei?, um 1935?
Sammlung Jeschke



Abb. 2010-4/270
Vase, blaues Pressglas
s. MB Bernsdorf 1932, Tafel 45, Fußvase „Norden“
Sammlung Jeschke



Abb. 2010-4/271
Flakon, grünes Pressglas
Hersteller unbekannt, Tschechoslowakei?, um 1935?
Sammlung Jeschke



Abb. 2010-4/272 →
 Vase, bernstein-farbenes Pressglas
 Hersteller unbekannt, Tschechoslowakei?, um 1935?
 Sammlung Jeschke

Abb. 2010-4/273
 Vase, bernstein-farbenes Pressglas
 Hersteller unbekannt, Tschechoslowakei?, um 1935?
 Sammlung Jeschke



Abb. 2010-4/274 →
 Vase, uran-grünes Pressglas
 Hersteller unbekannt, Tschechoslowakei?, um 1935?
 Sammlung Jeschke



Abb. 2010-4/275
 Vase, uran-grünes Pressglas
 Hersteller unbekannt, Tschechoslowakei?, um 1935?
 Sammlung Jeschke



Abb. 2010-4/276
 Vase, farbloses Pressglas
 Hersteller unbekannt, Tschechoslowakei?, um 1935?
 Sammlung Jeschke



Abb. 2010-4/277
 Vase, blaues Pressglas
 Hersteller unbekannt, Tschechoslowakei?, um 1935?
 Sammlung Jeschke



Abb. 2001-04/604
 MB Bernsdorf 1937, Tafel 11 Rückseite, Löns-Kristall
 geätzt, geschliffen, ges. geschützt
 Sammlung Schmidt

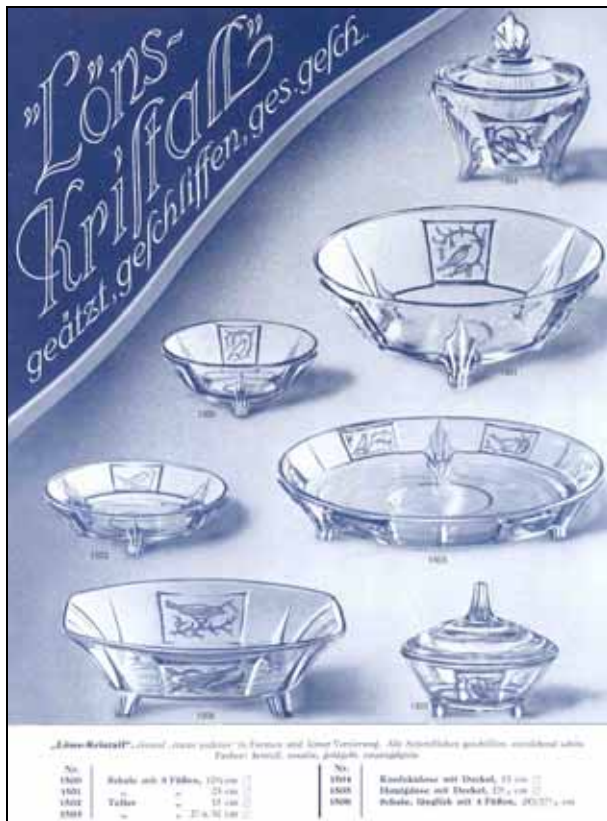


Abb. 2010-4/278
 Deckeldose mit Reliefgravur „Vogel auf Ranke“, Detail
 s. MB Bernsdorf 1937, Tafel 11 Rückse., Löns-Kristall, Nr. 1505
 Sammlung Jeschke



Abb. 2010-4/279
 Deckeldose mit Reliefgravur „Vogel auf Ranke“, s. MB Bernsdorf 1937, Tafel 11 Rückseite, Löns-Kristall, Nr. 1505, Sammlung Jeschke



Abb. 2010-4/280

Vasen, Hersteller unbekannt, Tschechoslowakei?, um 1935?

blaue Vase, links unten: s. MB Walther, 1934, Tafel 89, Nr. 44014, Vase „Trafalgar“

Sammlung Jeschke



Abb. 2010-4/281

Vasen, Hersteller unbekannt, Tschechoslowakei?, um 1935?

blaue und grüne Vase, unten: s. MB Walther, 1934, Tafel 89, Nr. 44014, Vase „Trafalgar“
Sammlung Jeschke



Abb. 2010-4/282

Kannen, farbloses und braunes Pressglas, irisiert, Hersteller unbekannt, Tschechoslowakei?, um 1935?, Sammlung Jeschke
farblose Kanne im Boden mit **Kronenmarke und SG**, Sächsische Glasfabrik, Radeberg, vor 1931



Abb. 2010-4/283

Körbe, farbiges Pressglas, Hersteller unbekannt, um 1935?, Sammlung Jeschke



Abb. 2010-4/290
Ovale Platte, Pseudo-Schliffmuster, rosa-farbenes Pressglas
Davidson, England, vor 1915?, noch nach 1920?
Sammlung Jeschke

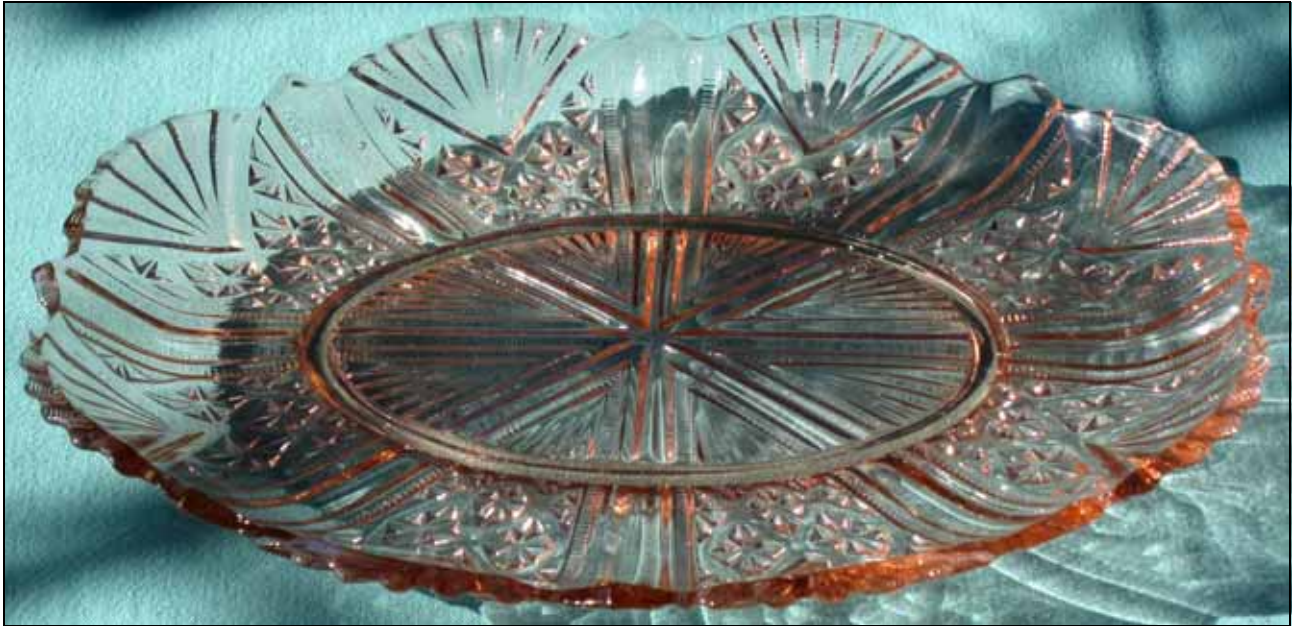


Abb. 2010-4/291
Schale mit Paradiesvogel, rosa-farbenes Pressglas, s. MB Walther 1932, Tafel 60, Schale Anita mit Vogelboden, Nr. 44400
Sammlung Jeschke



Abb. 2010-4/292

Schale, blaues Pressglas, Deutschland, um 1935

s. MB Walther 1935, Tafel 131, Service Hubertus, Nr. 45315, 45316, 45317, s. MB Walther 1936, Farbentafel 2, Schale Hubertus
Sammlung Jeschke



Abb. 2010-4/293

Schale mit Blütenranken, hellblaues, opalisierendes Pressglas, Hersteller unbekannt, Deutschland?, Tschechoslowakei?, um 1935
Sammlung Jeschke



Abb. 2010-4/294

Schale mit Pseudo-Schliffmuster, farbloses Pressglas, vgl. Brockwitz, Muster „Koh-i-noor“, 1915-1945, nicht identisch!
Sammlung Jeschke

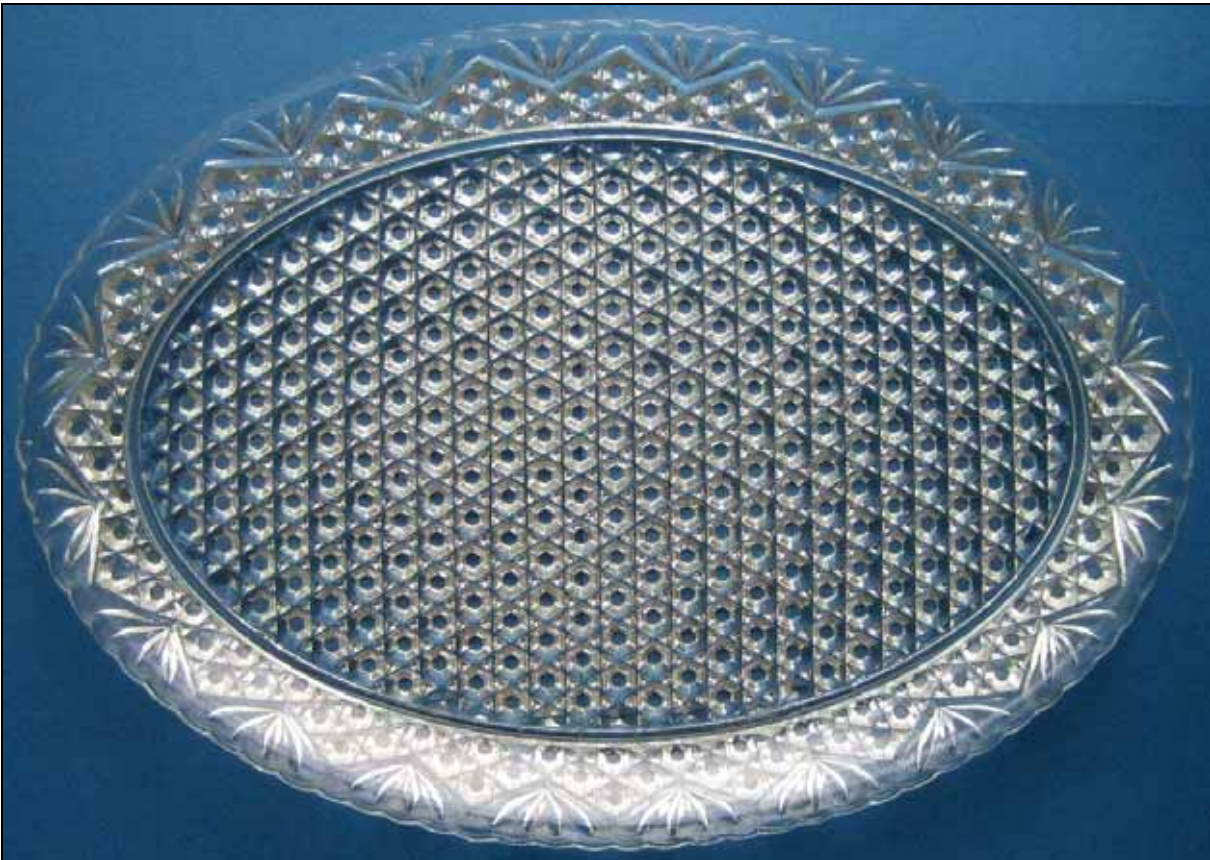
[→→](#)

Abb. 2010-4/295
Fußschale und Teller mit Pseudo-Schliffmuster, farbl. Pressglas, Hersteller unbekannt, Deutschland?, Tschechoslowakei?, um 1935
Sammlung Jeschke



Abb. 2010-4/296
Schalen, grünes und rosa-farbenes Pressglas, Hersteller unbekannt, Deutschland?, Tschechoslowakei?, um 1935
Sammlung Jeschke



Abb. 2010-4/297

Schalen mit Früchte-Muster im Boden, blaues Pressglas, Hersteller unbekannt, Deutschland?, Tschechoslowakei?, um 1935
Sammlung Jeschke



Abb. 2010-4/298

Schale mit Pseudo-Schliffmuster, blaues Pressglas, Hersteller unbekannt, Deutschland?, Tschechoslowakei?, um 1935
Sammlung Jeschke



Abb. 2010-4/299

Schale mit Facetten-Schliffmuster, blaues Pressglas, Hersteller unbekannt, Deutschland?, Tschechoslowakei?, um 1935
vgl. Gebrüder von Streit, um 1930, Muster „von Streit Stolz“ und andere
Sammlung Jeschke



Abb. 2010-4/300

Schale mit Facetten-Schliffmuster, bernstein-farbenes Pressglas, Hersteller unbekannt, Deutschland?, Tschechoslowakei?, um 1935
vgl. Gebrüder von Streit, um 1930, Muster „von Streit Stolz“ und andere
Sammlung Jeschke



→→

Abb. 2010-4/301
Schale und Korb mit Pseudo-Schliffmuster, blaues Pressglas, Hersteller unbekannt, Deutschland?, Tschechoslowakei?, um 1935
vgl. Inwald, Muster „Lord“ von 1920-1939 und nach 1948-1972 ...
Sammlung Jeschke



Abb. 2010-4/302
Dosen, bernstein-farbenes und rosa-farbenes Pressglas, Deutschland, um 1935 ...
s. MB Brockwitz 1941, Tafel 35, „Fortuna“, Nr. 85411
Sammlung Jeschke



Abb. 2010-4/303
Schale mit Paradiesvogel, rosa-farbenes und farbloses Pressglas, Hersteller unbekannt, Deutschland?, Tschechoslowakei?, um 1935
Schale mit Früchte-Muster, farbloses Pressglas, Hersteller unbekannt, Deutschland?, Tschechoslowakei?, um 1935
Sammlung Jeschke



→→

Abb. 2010-4/304
Schalen, bernstein-farbenes Pressglas, Hersteller unbekannt, Deutschland?, Tschechoslowakei?, um 1935
Sammlung Jeschke



Abb. 2010-4/305
Schale mit Blätter-Muster, uran-gelbgrünes Pressglas, Hersteller unbekannt, Deutschland?, Tschechoslowakei?, um 1935
Sammlung Jeschke



Abb. 2010-4/306
Schale mit Pseudo-Schliffmuster, uran-gelbgrünes Pressglas, Hersteller unbekannt, Deutschland?, Tschechoslowakei?, um 1935
Sammlung Jeschke



Abb. 2010-4/307
Dosen und Schalen mit Blätter-Muster, farbiges Pressglas, Polen, um 1935
s. MB Stolle Niemen 1923-1935, Tafel 102, Nr. 1781-1785
Sammlung Jeschke



Abb. 2010-4/308
Dose, uran-grünes Pressglas, Hersteller unbekannt, Deutschland?, Tschechoslowakei?, um 1935
Sammlung Jeschke



Abb. 2010-4/309
Dosen und Schalen mit Blätter-Muster, farbiges Pressglas, Hersteller unbekannt, Deutschland?, Tschechoslowakei?, um 1935
Sammlung Jeschke



Abb. 2010-4/310
Schale mit Pseudo-Schliffmuster, blaues Pressglas, Hersteller unbekannt, Deutschland?, Tschechoslowakei?, um 1935
Sammlung Jeschke

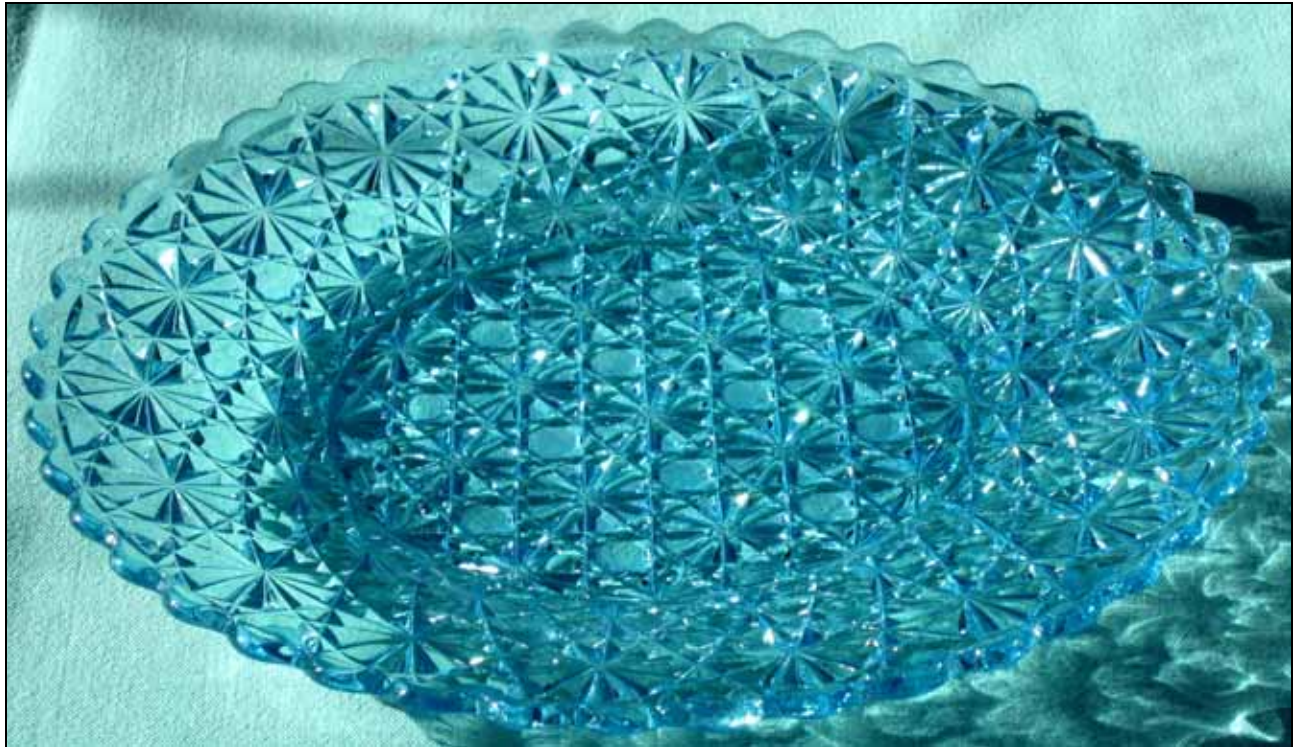


Abb. 2010-4/311
Schale mit Reliefgravur „Irisblüte“, farbloses Pressglas, Hersteller unbekannt, Deutschland?, Tschechoslowakei?, um 1935
Sammlung Jeschke



Abb. 2010-4/312
Schalen mit Pseudo-Schliffmuster, bernstein-farbenes Pressglas, Hersteller unbekannt, Deutschland?, Tschechoslowakei?, um 1935
Sammlung Jeschke

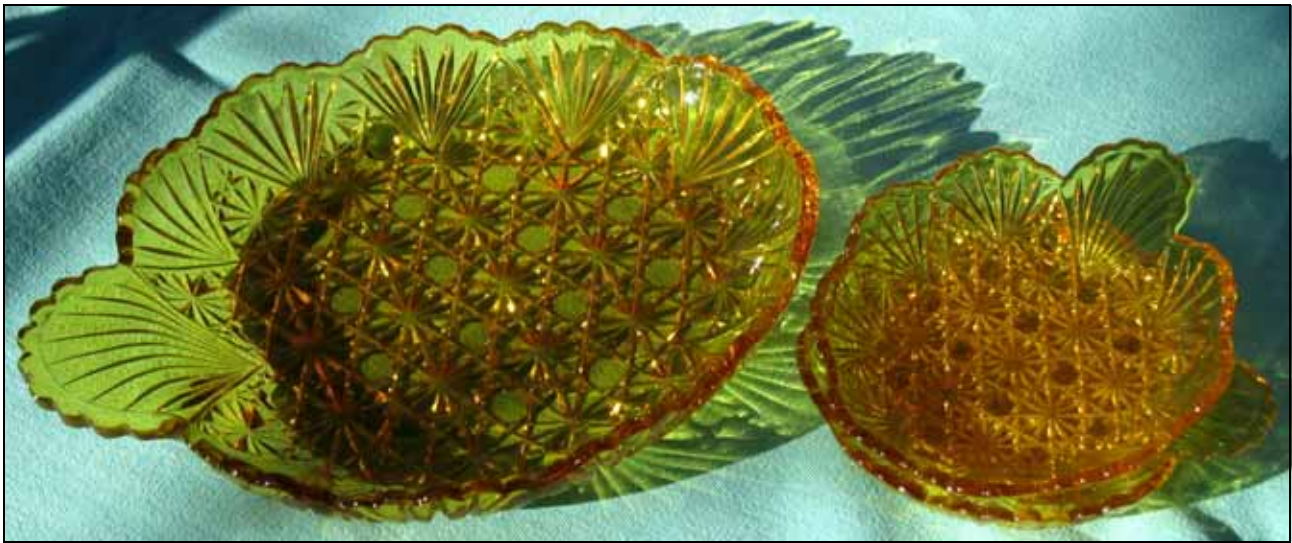
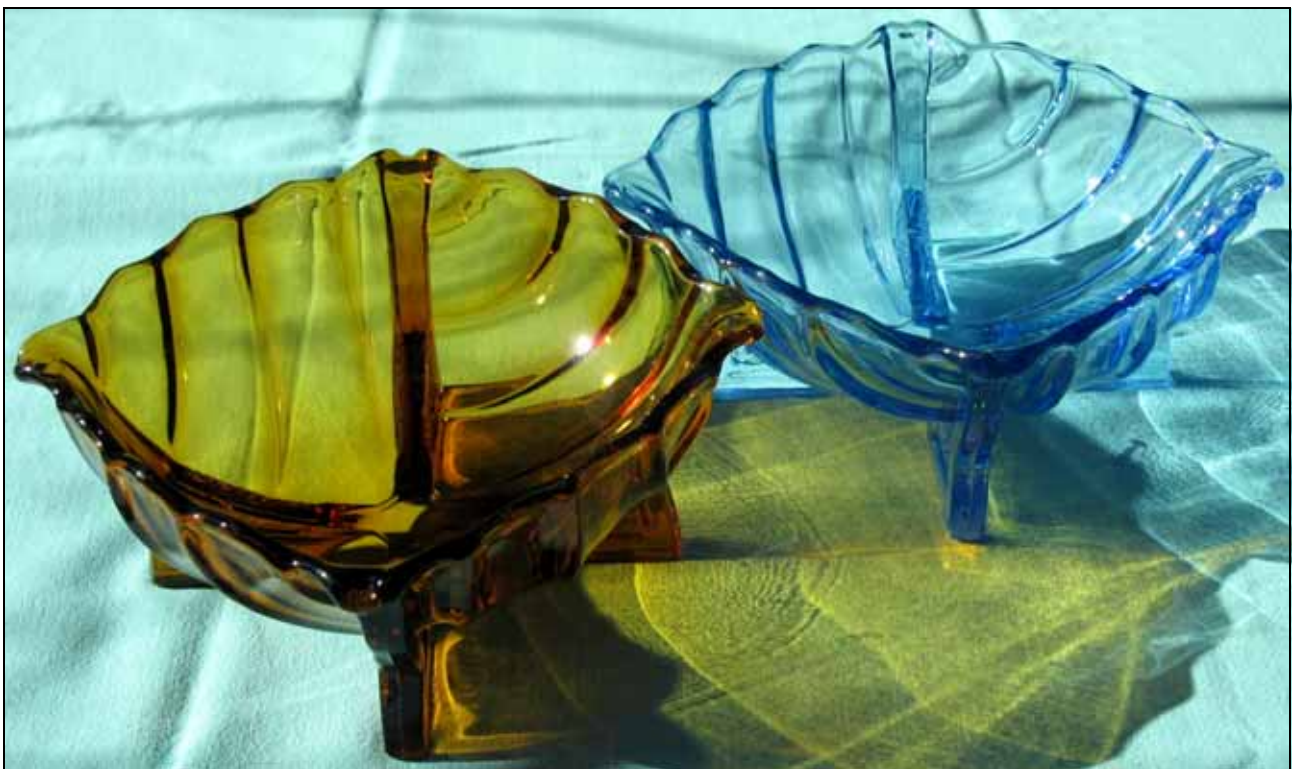


Abb. 2010-4/313
Schalen mit Füßen, bernstein-farbenes und blaues Pressglas, Hersteller unbekannt, Deutschland?, Tschechoslowakei?, um 1935
Sammlung Jeschke



→→

Abb. 2010-4/314
Schalen, blaues Pressglas, Hersteller unbekannt, Deutschland?, Tschechoslowakei?, um 1935
Sammlung Jeschke



Abb. 2010-4/315
Schalen rosa-farbenes und blaues Pressglas, Hersteller unbekannt, Deutschland?, Tschechoslowakei?, um 1935
Sammlung Jeschke



Abb. 2010-4/316
Schale und Butterdose, blaues Pressglas, Hersteller unbekannt, Deutschland?, Tschechoslowakei?, um 1935
Sammlung Jeschke



→→

Abb. 2010-4/317

Schalen, blaues und bernstein-farbenes Pressglas, Hersteller unbekannt, Deutschland?, Tschechoslowakei?, um 1935
Sammlung Jeschke



Abb. 2010-4/318

Schalen, uran-grünes und rosa-farbenes Pressglas, Hersteller unbekannt, Deutschland?, Tschechoslowakei?, um 1935
Sammlung Jeschke



Abb. 2010-4/319
Schale mit Blätter-Muster, farbloses Pressglas, Hersteller unbekannt, Deutschland?, Tschechoslowakei?, um 1935
Sammlung Jeschke



Abb. 2010-4/320
Schale mit Distel-Muster, farbloses Pressglas, Hersteller unbekannt, Deutschland?, Tschechoslowakei?, um 1935
Sammlung Jeschke



Abb. 2010-4/321

Schale mit Fisch, farbloses Pressglas, Hersteller unbekannt, Deutschland?, Polen?, um 1935

vgl. MB Hortensja 1937, Tafel 85, Platten mit Fisch Nr. 111 und 124

vgl. MB Zabkowice, um 1910, Tafel 56, Nr. 1224/II, Schale mit Fisch, vgl. MB Zabkowice, um 1920, Tafel 16, Nr. 1224/II
Sammlung Jeschke



Abb. 2010-4/322

Schalen mit Palmen, hellgrünes Pressglas, Polen, um 1935

s. MB Hortensja 1937, Tafel 68, Stronica: C 19-20, Salaterki i Talerze

Sammlung Jeschke

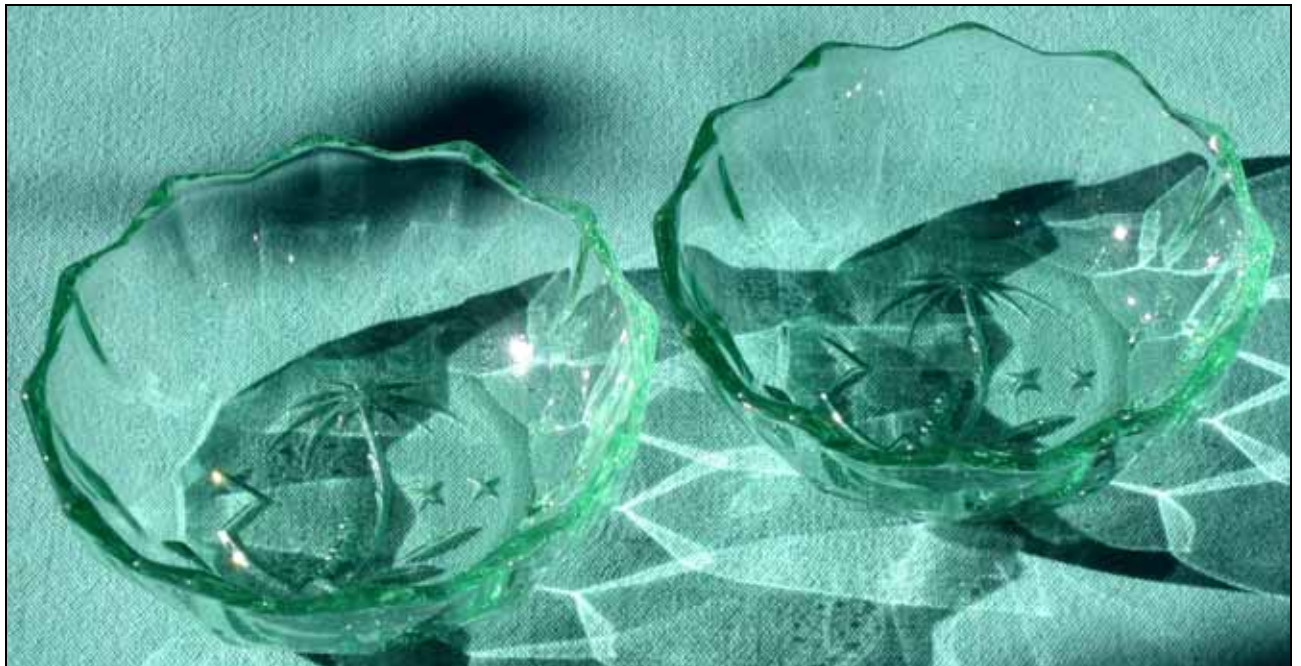


Abb. 2010-4/323
Schale mit Henkeln, rosa-farbenes Pressglas, Hersteller unbekannt, Deutschland?, Tschechoslowakei?, um 1935
Sammlung Jeschke



Abb. 2010-4/324
Schale mit Maiglöckchen-Muster, rosa-farbenes Pressglas, Hersteller unbekannt, Deutschland?, Tschechoslowakei?, um 1935
vgl. MB Pressglas Zabkowice, um 1930, Tafel 26, Service Maiglöckchen, nicht identisch!
Sammlung Jeschke

