



Abb. 2010-4/101
 Kind mit einer Puppe auf einem Polster, opak-schwarze, polierte Fußplatte
 farbloses Pressglas, säure-mattiert, Figur H xxx cm, B xxx cm, L xxx cm, Bodenplatte H xxx cm, B xxx cm, L xxx cm
 Sammlung Kuban
 Josef Riedel, Polaun, um 1900?, s. MB Riedel um 1885, Tafel 133, Figuren, Nr. 581, Kind mit Puppe

Josef Kuban, SG

Oktober 2010

Kind mit Puppe auf einem Polster, Josef Riedel, Polaun, um 1900?

SG: Das Bild aus dem Musterbuch Riedel um 1885, ist ein schönes Beispiel dafür, dass Zeichnungen aus Musterbüchern nicht zu 100 % dem (später oder vorher?) hergestellten Glas entsprechen müssen! Hier ist die Zeichnung spiegelverkehrt, sonst stimmt sie gut.

Abb. 2005-3-01/094 (Ausschnitt)
 MB Riedel 1885, Tafel 133, Figuren, Lager [Sockelplatten]
 Sammlung Ornela



Abb. 2010-4/102
 Kind mit einer Puppe auf einem Polster,
 opak-schwarze, polierte Fußplatte
 farbloses Pressglas, säure-mattiert, Figur H xxx cm, B xxx cm,
 L xxx cm, Bodenplatte H xxx cm, B xxx cm, L xxx cm
 Sammlung Kuban
 s. MB Riedel um 1885, Tafel 133, Figuren,
 Nr. 581, Kind mit Puppe



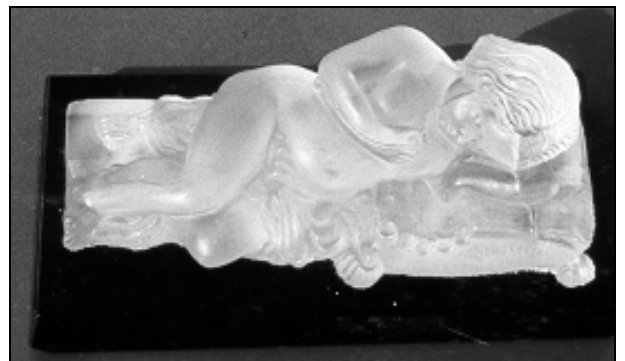
SG: Das Musterbuch Riedel um **1885** kann **nicht genau datiert** werden, siehe dazu **PK 2005-3**, S. 1-11, und PK 2005-3, Anhang 01. Es könnte auch schon früher entstanden sein. Die Figuren könnten bis mindestens **1914** hergestellt und noch später angeboten worden sein. Gerade das „**Kind mit Puppe**“ in der Sammlung Stopfer wurde auch in einem MB Riedel **nach 1900**, Tafel 114, Nr. 581, gefunden (s. PK Abb. 2005-3/018)!

Da das „**Kind mit Puppe**“ eindeutig zugeschrieben werden kann, ist es auch eine Bestätigung für das „**Jesuskind auf dem Kreuz**“ der Sammlung Roese, das in MB Riedel 1885 nicht abgebildet ist.

Abb. 2010-4/103
 Kind mit einer Puppe auf einem Polster,
 opak-schwarze, polierte Fußplatte
 Sammlung Kuban



Abb. 1999-5/071 u. Abb. 1999-5/072
 Jesuskind, auf dem Kreuz ruhend
 farbloses Glas, säure-mattiert, befestigt auf einem schwarzen
 Glassockel, Sockel H 1,5 cm, L 12,0 cm, B 6,5 cm
 Sammlung Roese
 ohne Marke, Hersteller Riedel, Isergebirge, um 1870



In diesem MB sieht man auch viele weitere **Kinder- oder Puttenfiguren**. Wie bei allen bisher gefundenen Figuren von Riedel bis hin zu **Kaiser Franz Joseph. I und Kaiserin Sissi** und **Erzherzog Rudolf mit Gemahlin** zeigt auch das „**Kind mit Puppe**“ die Meisterschaft des Formenmachers und der Glasmacher der Riedelhütte. Sie kommen den gleichzeitig in Frankreich von **Baccarat und St. Louis** angebotenen Figuren

gleich! Dieses Kind ist aber wohl ein bisschen zu lang in der Flusssäure gebadet worden.

Die unten folgende Liste mit **Ausgaben der PK, in denen Figuren von Riedel, Polaun, dokumentiert** werden, zeigt wie viele von den in MB Riedel um 1885 abgebildeten Figuren schon gefunden wurden. Außerdem wurden viele Figuren gefunden, die noch nicht durch Musterbücher zugeschrieben werden können, aber durch ihre enge Verwandtschaft sicher zugeschrieben werden können.

Abb. 2005-3/018
Mädchen mit Puppe auf einem Kissen als Briefbeschwerer
farbloses Pressglas, säure-mattiert, H 6,5 cm, L 9,5 cm, B 5 cm
Sammlung Stopfer
s. MB Riedel um 1885, Tafel 133, Nr. 581
s. MB Riedel nach 1900, Tafel 114, Nr. 581



Abb. 2005-3-01/094
MB Riedel 1885, Tafel 133, Figuren, Lager [Sockelplatten]
Sammlung Ornella



Abb. 2010-4/104

Kind mit einer Puppe auf einem Polster, opak-schwarze, polierte Fußplatte

farbloses Pressglas, säure-mattiert, Figur H xxx cm, B xxx cm, L xxx cm, Bodenplatte H xxx cm, B xxx cm, L xxx cm

Sammlung Kuban

s. MB Riedel um 1885, Tafel 133, Figuren, Nr. 581, Kind mit Puppe



Siehe unter anderem auch:

- PK 1999-3 Roese, Eine beachtliche Neuerwerbung von Riedel, Polaun (und Gegossenes Glas)
- PK 1999-5 SG, Figuren aus Pressglas von Riedel, Polaun, Isergebirge - Kleinplastiken von Riedel
- PK 2000-5 Billek, SG, Stopfer u.a., Gekrönte Häupter auf Pressglas, Monarchen der k. u. k. Doppel-Monarchie Österreich (-Böhmen) - Ungarn
- PK 2000-5 Billek, SG, Stopfer u.a., Andenken-Gläser zum Kriegsbeginn 1914
- PK 2000-5 Billek, SG, Stopfer u.a., Häupter deutscher Monarchen
- PK 2000-5 Billek, SG, Stopfer, Roese u.a., Prominente Zeitgenossen der Monarchen
- PK 2000-5 Adlerová, Figuren aus Pressglas von Riedel oder Nový Svet, Kaiser Franz Joseph I. und Kaiserin Elisabeth von Österreich-Ungarn; Auszug aus Adlerová 1995; Nachtrag zu PK 1999-5
- PK 2001-1 Bienhaus, Figuren aus Pressglas von Riedel oder Nový Svet, Kaiserin Elisabeth von Österreich-Ungarn; Nachtrag zu PK 1999-5 und PK 2000-5
- PK 2001-5 Stopfer, Figuren aus Pressglas von Riedel, Polaun, Isergebirge, Richard Wagner; Nachtrag zu PK 1999-5
- PK 2002-4 Adlerová, SG, Ausstellung tschechisches Pressglas „Ceské lisované sklo“, Gottwaldov 1972 - Mit Abbildungen und Beispielen ergänztes Katalog-Verzeichnis Historisches gepresstes Glas (1810-1950)
- PK 2003-3 SG, Portraitbüste Kaiser Franz Joseph I. von Österreich-Ungarn aus Pressglas, wohl Josef Riedel, Polubný [Polaun], um 1880
- PK 2003-3 SG, Zur zeitlichen Einordnung der Zuckerdose Nr. 2183, S. Reich & Co., Krásno: Offizielle Portraits von Kaiser Franz Joseph I. und Kaiserin Elisabeth von Österreich-Ungarn auf Münzen, Karten usw.
- PK 2003-3 SG, Ein frierender Junge an einem Schornstein und zwei glückliche Mädchen mit gefüllten Körben an Baumstümpfe gelehnt
- PK 2003-4 SG, Figuren der Vier Jahreszeiten von Josef Riedel, Polaun, neu von Ornela / Desná!
- PK 2003-4 Stopfer, SG, Figuren der Vier Jahreszeiten von Josef Riedel, Polaun, neu von Ornela / Desná!
- PK 2003-4 Stopfer, SG, Weder Herkules noch Wotan, sondern Rübezahl, von Josef Riedel, Polubný [Polaun], um 1900
- PK 2003-4 Anhang 11, SG, Prospekt Ornela Desenské sklárny 1996
- PK 2004-2 SG, Portraitbüste Kaiser Franz Joseph I. von Österreich-Ungarn aus Pressglas, wohl Josef Riedel, Polubný [Polaun], um 1880. Nachtrag zu PK 2003-3
- PK 2004-3 Roese, SG, Wieder einmal: interessante Pressgläser der Sammlung Roese; Statuette „Kunst“, Josef Riedel, Polaun
- PK 2004-3 Roese, SG, Léon Gambetta und Turnvater Jahn. Nachtrag zu PK 2003-4 und PK 2004-2
- PK 2004-4 Sadler, Rühl, SG, Heiligenfiguren - Pressgläser der Sammlung Karin Rühl & Ralph Sadler
- PK 2004-4 SG, Pressglas-Büsten von den Päpsten Pius IX., Leo XIII. und Pius X.
- PK 2005-1 Lenek, SG, Kerzenleuchter mit Figuren: Christus, Maria, Hl. Lukas, Hl. Cäcilie, Alsacien und Alsacienne, Dame mit edlem Schmuck, Frauen in Trachten
- PK 2005-1 SG, Zu sechs Abbildungen von Pressgläsern aus dem Ausstellungs-Katalog Jarmila Brožová, České sklo 1800-1860, Praha 1975
- PK 2005-2 SG, Wer ist diese Frau? Kaiserin Elisabeth von Österreich? ...
- PK 2005-2 SG, Kleinplastik Johann Wolfgang von Goethe, Josef Riedel, Polubný, 1880 bis 1900
- PK 2005-2 Stopfer, Religiös motivierte Kleinkunst aus Pressglas (Riedel und andere)
-
- PK 2005-3 SG, Endlich gefunden:**
 Musterbuch Glasfabrik Josef Riedel sen., Unterpolaun / Dolní Polubný, um 1885
 Kronprinz Rudolf von Österreich, Kronprinzessin Stephanie von Österreich
 Kaiser Franz Joseph I. und Kaiserin Elisabeth von Österreich-Ungarn
 Kaiser Wilhelm I. von Deutschland, Queen Victoria, Prince of Wales / King Edward VII.,
 Benjamin Disraeli, William Ewart Gladstone
- PK 2005-3 Bienhaus, SG, Büste Kaiserin Elisabeth von Österreich-Ungarn, wohl Riedel, Polaun, um 1885
- PK 2005-3 Kilian, SG, Athene / Minerva, Frauenbüste mit Helm und Schuppenpanzer aus Pressglas - wohl Riedel, Polubný, um 1885
- PK 2005-3 Stopfer, Profane Kleinplastiken aus Böhmen
 Objekte aus den Musterbüchern der Firma Josef Riedel, Polaun / Polubný, um 1885 und nach 1900 und Carl Riedel, Josefthal-Maxdorf / Maxov, nach 1910
- PK 2005-3 Anhang 01, SG, Tichý, Ornela AG / Desná, Musterbuch Josef Riedel, Polaun [Polubný], um 1885 (Auszug)**



- PK 2005-3 Christoph, SG, Musterbuch Saint Louis 1872 à 1873, 28 Tafeln mit Pressglas von 1872?
 PK 2005-3 Kilian, SG, Athene / Minerva, Frauenbüste mit Helm und Schuppenpanzer aus Pressglas - wohl Riedel, Polubný, um 1885
 PK 2005-3 Anhang 15, SG, Christoph, Musterbuch Cristalleries de Saint-Louis, um 1872 (Auszug)
 PK 2006-2 Stopfer, SG, Muschelschale mit Putte, Hersteller unbekannt, wohl Riedel, Polaun, um 1890
 PK 2006-2 Stopfer, SG, Kerzenleuchter mit drei geflügelten Löwengreifen, Hersteller unbekannt, vielleicht Riedel, Polaun, vor 1900
 PK 2007-1 Vogt, SG, Einer von Rubezahl's Zwergen gefunden, Joseph Riedel, Unter-Polaun, um 1885
 PK 2007-1 Vogt, SG, Zwei Löwen auf schwarzen Sockeln, Joseph Riedel, Unter-Polaun, um 1885
 PK 2007-2 Stopfer, SG, Lampenfüße aus Pressglas von Walther, Riedel und unbekannt, um 1935
 PK 2007-2 Stopfer, SG, Einige interessante Objekte von Josef Riedel, Unterpolaun, um 1885 - 1900; Tintenfass mit Masken und Zwerg mit Bergmannshau, Engelskopf, Salzfass
 PK 2007-3 Vogt, SG, Sitzender Kosak, liegendes Mädchen, Josef Riedel?, um 1900 bzw. 1930
 PK 2007-3 Vogt, SG, Büste von Friedrich von Schiller, wohl Josef Riedel, Polaun, um 1880/1885
 PK 2007-3 Vogt, SG, Gedrückte Lusterbehänge / Pendeloques von Josef Riedel, Polaun, um 1885
 PK 2007-3 Vogt, SG, Schwan, vielleicht Josef Riedel, Polaun, um 1885
 PK 2007-3 Vogt, Stopfer, SG, Ist dieser Jagdhund von Carl Stölzle's Söhne oder von Josef Riedel, um 1890? Dieser opak-weiße bzw. farblose Hund wirft mehrere Fragen auf!
 PK 2008-1 Maierholzner, SG, Figur Kronprinz Rudolf von Habsburg, Josef Riedel, Polaun, 1881 - 1889 - Großer Becher Kronprinz Rudolf, S. Reich & Co., Krásno- Wien, 1889
 PK 2009-1 Vogt, SG, Gedrückte Lusterbehänge / Pendeloques von Josef Riedel, Polaun, um 1885
 PK 2009-4 Stopfer, SG, Büste eines schönen Jünglings, Hersteller unbekannt, Riedel, Polaun?, um 1880?
 PK 2010-1 Vogt, SG, Drei seltene Weihwasserbecken, Riedel 1885, Meisenthal 1907 und Hersteller unbekannt, Böhmen?, 1900?
 PK 2010-2 Maierholzner, SG, Wichtige und schöne Pressglaser in der Sammlung Maierholzner (Figur „Das Handwerk“, Riedel, um 1900)

Abb. 2005-3-01/104
 MB Riedel 1885, Tafel 143, Figuren
 Sammlung Ornela



Abb. 2005-3-01/084 und Abb. 2005-3-01/089
 MB Riedel 1885, Tafel 123, Figuren, Tafel 128, Figuren, Henne im Korb
 Sammlung Ornela

