



Abb. 2011-3/253

Vase mit Fischen, farbloses Pressglas, mattiert, H 19 cm, D 13 cm

Sammlung Jeschke

s.a. Abb. 2009-2/282, Vase mit Fischen, rauch-graues, satiniertes, teilweise poliertes Pressglas, H 22,5 cm, D 11,5 cm

Sammlung Höpp

ohne Signatur, s. MB Inwald 1934, Tafel 155, Vasen mit Pflanzen und Fischen, Tafel 155, Prod.Nr. 11100, Abb. 2003-4-12/038

s.a. MB Glassexport „Barolac“ 1949/1952, Vase Fische Nr. 11102, Abb. 2006-1-01/003

Rudolfova huť, Teplice, Tschechoslowakei, nach 1948

Isolde Jeschke, SG

Juli 2011

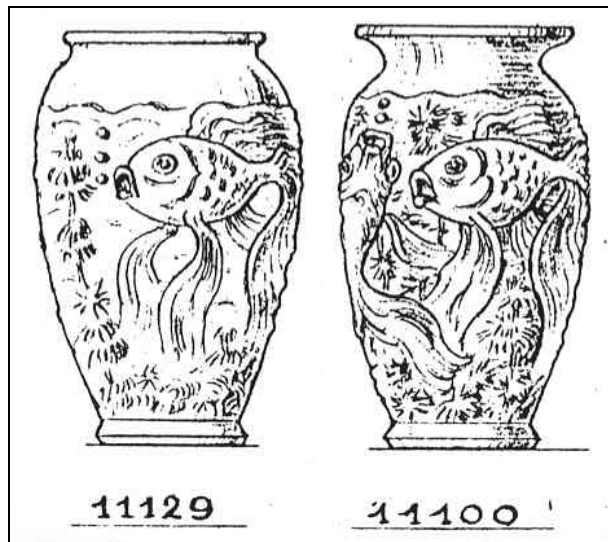
Vase mit Fischen, wahrscheinlich Rudolfova huť, Tschechoslowakei, nach 1948

Abb. 2003-4-12/038 (Ausschnitt)

MB Inwald 1934, Tafel 155, Nr. 11129 und 11100

Vasen mit Fischen und Wasserpflanzen

MB Sammlung Muzeum skla a bižouterie Jablonec nad Nisou



Jeschke: Lieber Herr Geiselberger,

weil ich grad beim Fotografieren war noch ein paar Bilder von meiner Fisch-Vase. Laut in PK Abb. 2003-3/205 gefundenem MB wäre es Inwald, Tafel 155, Nr. 11062. Das gute Stück ist unversehrt, aber ziemlich schief.

Mit lieben Grüßen,
Isolde Jeschke

SG: Liebe Frau Jeschke,

wahrscheinlich wurde Ihre Vase erst von der Rudolfova huť, Teplice, Tschechoslowakei, nach 1948, hergestellt. Die Vorkriegs-Qualität sieht man bei der Vase, Sammlung Weihs / Höpp. Zwar wurden anfangs die originalen Pressformen verwendet, aber die aufwendige Nachbearbeitung vor 1939 hat man sich leider erspart. Nach 1972 wurden diese Vasen in Libochovice hergestellt. Alles wurde in großen Mengen vor allem in die USA exportiert, da kannten sich die Käufer nicht so gut aus ...



Abb. 2011-3/254
Vase mit Fischen
farbloses Pressglas, satiniert, H 19 cm, D 13 cm
Sammlung Jeschke
s.a. Abb. 2009-2/282, Vase mit Fischen, Sammlung Höpp
ohne Signatur
Rudolfova hut, Tschechoslowakei, nach 1848
vgl. MB Glassexport „Barolac“ 1949/1952,
Vase Fische Nr. 11102, Abb. 2006-1-01/003
vgl. MB Inwald 1934, Tafel 155, Vasen mit Pflanzen und
Fischen, Tafel 155, Prod.Nr. 11100, Abb. 2003-4-12/038

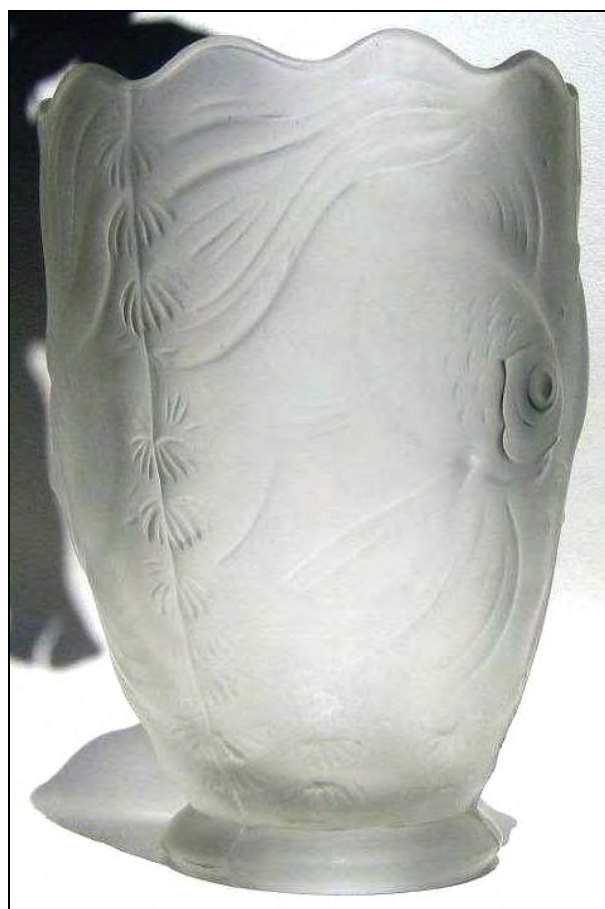


Abb. 2009-2/282 →

Vase mit Fischen
 rauch-graues, satiniertes, teilweise poliertes Pressglas
 H 22,5 cm, D 11,5 cm
 Sammlung Höpp
 ohne Signatur
 Rudolfova huť, Tschechoslowakei, nach 1948
 vgl. MB Glassexport „Barolac“ 1949/1952,
 Vase Fische Nr. 11102, Abb. 2006-1-01/003
 vgl. MB Inwald 1934, Tafel 155, Vasen mit Pflanzen und
 Fischen, Tafel 155, Prod.Nr. 11100, Abb. 2003-4-12/038

Abb. 2011-3/255

Vase mit Fischen
 farbloses Pressglas, satiniert, H 19 cm, D 13 cm
 Sammlung Jeschke
 s.a. Abb. 2009-2/282, Vase mit Fischen, Sammlung Höpp
 ohne Signatur
 vgl. MB Glassexport „Barolac“ 1949/1952,
 Vase Fische Nr. 11102, Abb. 2006-1-01/003
 vgl. MB Inwald 1934, Tafel 155, Vasen mit Pflanzen und
 Fischen, Tafel 155, Prod.Nr. 11100, Abb. 2003-4-12/038
 Rudolfshütte, Josef Inwald, Teplitz / Teplice, 1934-1939



Siehe unter anderem auch:

- PK 2002-4** Adlerová, SG, Ausstellung tschechisches Pressglas „Ceské lisované sklo“, Gottwaldov 1972 - Mit Abbildungen und Beispielen ergänztes Katalog-Verzeichnis Historisches gepresstes Glas (1810-1950) Hinweise auf Weiterproduktion der Serie „Barolac“ bis 1972
- PK 2002-5** Langhamer, Bohemia Glassworks National Corporation (Sklárny Bohemia)
- PK 2002-5** Stopfer, SG, Zu den Marken „Bohemia Glass“ und „Bohemia Crystal“
- PK 2003-3** Stopfer, Gepresstes Glas aus den Dreißiger Jahren und nach 1945
- PK 2003-4** SG, Designer der Marke „Barolac / Barolaque“ der Glaswerke Josef Inwald, Teplice Rudolf Schrötter und/oder Douglas Jenkins?
- PK 2003-4** SG, Stopfer, Warnung an Sammler von tschechischem Kunstglas der Jahre 1930 bis 1970 - Heinrich Hoffmann, Henry G. Schlevogt, Rudolf Hloušek, Josef Inwald u.a. - vor Kopien der Firmen Czech It Out Inc. und Jaromír Schubert JaS
- PK 2004-1** Stopfer, Handgepresstes Bleikristall aus dem Glashüttenwerk Bohemia-Poděbrady
- PK 2005-1** Stopfer, Rosa Vase mit Fischen von S. Reich & Co. / ČMS, Krásno, um 1936



- PK 2005-1 **Weihls / Höpp, SG, Vasen mit Schleierfischen oder Molchen, von Josef Inwald AG, um 1934?**
- PK 2005-1 **Weihls / Höpp, SG, Vase mit Fischen, Serie „Barolac“, ohne Signatur, Tschechoslowakei, um 1935**
- PK 2005-3 **SG, Zur Umstellung der Glasherstellung in der Tschechoslowakei nach dem Ende des 2. Weltkriegs, Reproduktionen von Gläsern der Firmen Hoffmann, Schlevogt und anderen von 1945 bis 1990**
- PK 2006-1 Weihls / Höpp, Stopfer, SG, Vasen der Serie „Barolac“ von Josef Inwald, Teplice, 1934 bis um 1939; 1948 - 1990 reproduziert in der ČSSR, Rudolfshütte / Rudolfova hut', Teplice**
- PK 2006-1 **SG, Vasen und Schalen „Barolac“ von Inwald, Tschechoslowakei, 1930-er Jahre; PK 2004-2, überarbeitet Januar 2006**
- PK 2006-1 **SG, „Barolac“ bei eBay neu zusammen gestellt - verwirrende Etiketten und die Lyrik der Händler**
- PK 2006-2 **Bateman, SG, Opak-schwarze Vase mit Seepferden, Barolac, Inwald, Teplice, vor 1939?**
- PK 2006-2 **Newhall, SG, „BAROLAC“-Vase „Aquarium“ mit Etikett „GLASS OF BOHEMIA“ - „Libs“, Sklárný Libochovice, 1949 - 1990 oder noch 2006?**
- PK 2006-2 **Newhall, SG, Sklářská Hut' s.r.o. Libochovice, Website 2006-03, Vasen „BAROLAC“**
- PK 2006-3 **Bateman, SG, Vasen mit Tulpen, opalisierend, Vasen mit Birkenzweigen, rosa und bernstein, Barolac, Inwald, Teplice, vor 1939?**
- PK 2006-3 **Bateman, SG, Blaue, verchromte Vase mit Fischen und Wasserpflanzen, Barolac, um 1935**
- PK 2006-3 **Weihls / Höpp, SG, Rauchgraue Vase mit mattierten Tulpen, "BAROLAC", Inwald, um 1937 im Boden eingepresste Marke „FAIT EN BELGIQUE“**
- PK 2009-2 **Höpp, SG, eBay: Vase mit Fischen, Serie „Barolac“, ohne Signatur, Tschechoslowakei, um 1935?**
- PK 2009-2 **Höpp, SG, Violette Vase mit Elefanten-Köpfen, Serie „Barolac“, ohne Signatur, Tschechoslowakei, um 1935?**
- PK 2009-2 **Höpp, SG, sellingantiques: Schale mit Palmen, Serie „Barolac“, Ätzstempel „Barolag“! Vase mit Fischen, Serie „Barolac“, ohne Signatur, Tschechoslowakei, um 1935?**
-
- PK 2010-4 **Jeschke, SG, Interessante Pressgläser der Sammlung Jeschke im Herbst 2010 (u.a. Service mit Reifen und Doppelpunkten, Heřmanova hut', um 1935 - 1958?)**
- PK 2011-1 **Reith, Jeschke, SG, Service mit Reifen und Doppelpunkten, Heřmanova hut', um 1935 - 1958?**
- PK 2011-1 **Stopfer, SG, Interessante Pressgläser der Sammlung Jeschke, einige Zuschreibungen**
- PK 2011-1 **Wessendorf, Hinweise zu PK 2010-4: Sammlungen Hott, Jeschke und Reith**
- PK 2011-3 **Domke, Grüne Schale mit Reifen und Doppelpunkten, Heřmanova hut', um 1935 - 1958?**
- PK 2011-3 **Jeschke, SG, Abenteuer bei der Suche: Pressgläser der Sammlung Jeschke im Herbst 2011**
- PK 2011-3 **Jeschke, SG, Vase mit Fischen, wahrscheinlich Rudolfova hut', Tschechoslowakei, nach 1948**
- PK 2011-3 Jeschke, SG, Zwei gemarkte Pressgläser mit „Rippen und Diamanten“: Sowerby's Ellison Glass Works, Gateshead-on-Tyne, Nordostengland, 1873 Carl Stölzle's Söhne, Glasfabrik Georgenthal, Südböhmen, um 1880? - 1911**
- PK 2011-3 Jeschke, SG, Zuckerdose mit „Rippen und Diamanten“, J. Schreiber & Neffen, vor 1914 im Boden eingepresste Marke „SN“ in einer auf die Spitze gestellten Raute**
-
- PK 2003-4 **Anhang 12, SG, Nový, Glasmuseum Jablonec, MB Josef Inwald AG, Wien und Dubí, Teplice v Čechách [Eichwald, Teplitz-Schönau], 1932-1934 (Auszug)**
- PK 2006-1 **Anhang 01, SG, Weihls / Höpp, Musterbuch Glassexport „Barolac“ um 1949/1952?**
- PK 2009-1 **Anhang 05, Brommer, Die Geschichte der österreichischen Glasindustrie nach 1945**
- PK 2005-1 **Anhang 01, SG, Neumann, Musterbuch H. Markhbeinn, Paris, 1934 (Auszug)**
- PK 2004-2 **Anhang 01, SG, Neumann, Musterbuch H. Markhbeinn, Paris, 1935 (Auszug)**
- PK 2005-3 **Anhang 10, SG, Neumann, Musterbuch H. Markhbeinn, Paris, 1936 (Auszug)**
- PK 2005-1 **Anhang 02, SG, Neumann, Musterbuch H. Markhbeinn, Paris, 1937 (Auszug)**

WEB

- <http://www.pressglas-korrespondenz.de/aktuelles/pdf/geisel-inwald-barolac.pdf>
- <http://www.pressglas-korrespondenz.de/aktuelles/pdf/pk-2005-1w-weihls-inwald-vase-fische.pdf>
- <http://www.pressglas-korrespondenz.de/aktuelles/pdf/pk-2006-1w-weihls-stopfer-barolac.pdf>
- <http://www.pressglas-korrespondenz.de/aktuelles/pdf/pk-2006-3w-bateman-barolac-vase-fische.pdf>
- <http://www.pressglas-korrespondenz.de/aktuelles/pdf/pk-2009-2w-hoepf-barolac-vase-fische.pdf>



Abb. 2003-4-12/038 und Abb. 2003-4-12/001
 MB Inwald 1934, Tafel 155, Vasen mit Pflanzen und Fischen, Tafel 157, Vasen
 Sammlung Muzeum skla a bižouterie Jablonec nad Nisou

