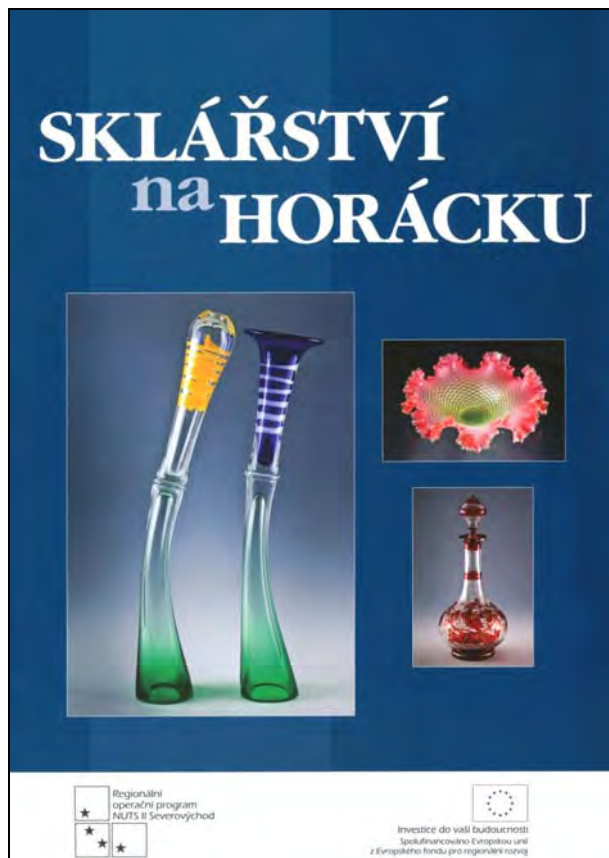


**Kába & Medková, Glasmachen im Hochland - Sklářství na Vysočině
 Katalog der ständigen Sammlung Muzeum Vysočiny v Jihlavě 1972
 Křen & Junek, Glasmachen in Horácko - Sklářství na Horácku
 Katalog der ständigen Sammlung Městské muzeum a galerie Polička 2009**

SG: Die für PK 2011-3 angekündigten Berichte über die Glashütten und Glasmanufakturen im Gebiet der Böhmischemährischen Höhe werden in PK 2011-4 dokumentiert.

Abb. 2011-2/162

Ausstellungskatalog Glasmachen in Horácko
 Katalog der ständigen Sammlung, Einband
 Městské muzeum a galerie Polička 2009

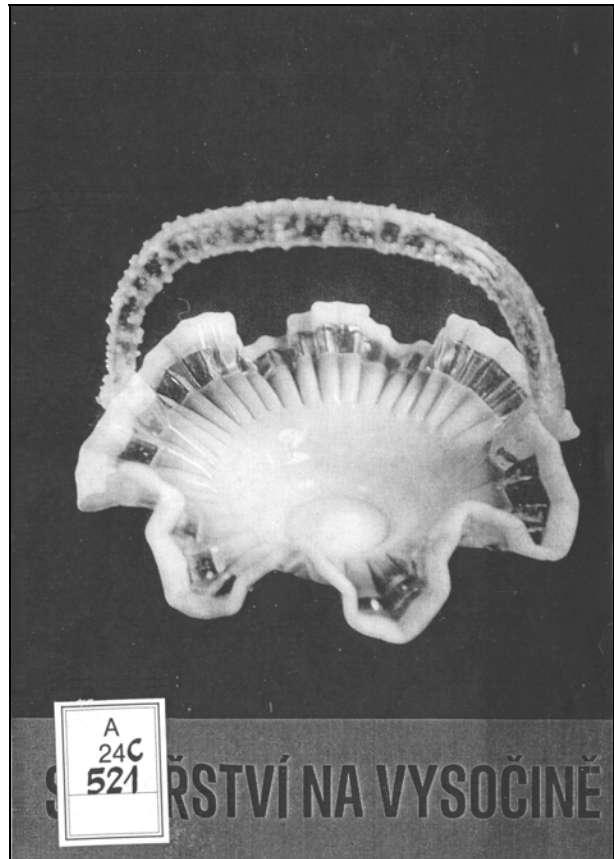


Glasmachen in Horácko
 Katalog der ständigen Sammlung
 Městské muzeum a galerie Polička 2009
 [Sklářství na Horácku katalog stálé expozicí]
Ivo Křen, Sklářství na Horácku
 [Glasmachen in Horácko]
David Junek, Einleitung
 Městské muzeum a galerie
 Centrum Bohuslava Martinů
 Tylova 114, 572 01 Polička, ČR
 WEB www.cbmpolicka.cz
 © Městské muzeum a galerie Polička, 2009
 ISBN 978-80-86533-17-9

[Übersetzung aus dem englischen Text des Katalogs
 SG]

Abb. 2011-4/xxx

Ausstellungskatalog Glasmachen im Hochland
 Katalog der ständigen Sammlung, Einband
 Muzeum Vysočiny v Jihlavě 1972



Muzeum Vysočiny v Jihlavě
 [Museum des Hochlandes in Jihlava / Iglau]
 Katalog Výstavy „Sklářství na Vysočině“ 1972
 [Katalog der Ausstellung Glasmachen im Hochland / Böhmischemährische Höhe]
Arnošt Kába, Sklářství na Vysočině
 [Glasmachen im Hochland]
Dr. Jiřina Medková, Sklo z Okruhu Vysočiny
 [Glas vom Hochland [Böhm.-Mähr. Höhe]
 Obrázek na obálce: Budislav, 3. třetina 19. stol.
 [Titelbild: Budislav, 3. Drittel 19. Jahrhundert]
 Vydalo [Herausgeber]
 Muzeum Vysočiny v Jihlavě

[Übersetzung aus dem tschechischen Text des Katalogs
 Ing. Jan V. Sajvera & SG]



Siehe unter anderem auch:

- PK 2003-3 [Viktora, Entwicklung der Glasindustrie in Mähren \[Vývoj sklárství na Moravě\]](#)
 PK 2003-2 [Mikulaščík u. Sztefek, Zur Geschichte der Glaswerke S. Reich & Co. in Nordostmähren](#)
 PK 2006-4 [SG, Mariánská hut' - die Glashütte von S. Reich & Co., um 1873 am Ende der Welt; Velké Karlovice - das vielleicht kleinste Glasmuseum der Welt](#)
-
- PK 2008-2 [Auswahl von Beiträgen der PK zum Thema frühe Glashütten & Glasmacher](#)**
- PK 2008-4 [Dobeš, Chronik der Glasfabrik Krásno \(Kronika Krásenských skláren\) Tableau Hüttenbeamte 1908 \(Auszug\)](#)
 PK 2008-4 [SG, Anmerkungen zum Abdruck der Chronik der Glasfabrik Krásno \(Kronika Krásenských skláren\), František Dobeš und andere, Krásno 1962](#)
 PK 2008-4 [SG, Die Gründung der Firma S. Reich a spol. 1813 - 1934 Glashütte von Isaak Reich in Stará hut', Herschaft Buchlovice / Buchlov ...](#)
 PK 2008-4 [SG, Das „Walachische Königreich“ - „Valašské Království“](#)
 PK 2008-4 [SG, Medaille Kaiser Franz Joseph I. zur Weltausstellung Wien 1873 im Vergleich zum Portrait auf dem Zuckerkoffer No. 2183 von S. Reich & Co. 1873 / 1907](#)
 PK 2008-4 [SG, Materialien zur Geschichte jüdischer Unternehmer in Österreich-Ungarn Auszüge aus Lind, Geschichte der Juden in Österreich, Wien 2006 Barbara Staudinger, Die Zeit der Landjuden ... 1496-1670/71, Wien 2006 Sandgruber, Österreich. Wirtschaftsgeschichte von Mittelalter bis Gegenwart, Wien 1995](#)
-
- PK 2010-1 [Anhang 11, Keeß, Darstellung des Fabriks- und Gewerbswesens in seinem gegenwärtigen Zustande, Wien 1824 \(Auszug Die Glasfabrication im Inlande\)](#)
 PK 2010-1 [Evert, Zur Cultur-Geschichte Mährens und Oest. Schlesiens Brünn 1866 \(Auszug Die Glas-Erzeugung in Mähren und Oesterr. Schlesien\)](#)
 PK 2010-1 [Kašpárek u.a, 160 Jahre Glastradition in Rapotín \[Reitendorf, Mähren\] 1829 - 1989 Staatsunternehmen Osvětlovací sklo, státní podnik, Valašské Meziříčí / Krásno](#)
 PK 2010-1 [SG, Pay, Glasfabrik Blumenbach, Strání / Strany, Květná u Uherského Zahn & Göpfert 1794-1945, Moravské sklárny ve Květné, 1945-2010](#)
PK 2010-2 [Bericht über die dritte allgemeine österreichische Gewerbe-Ausstellung in Wien 1845](#)
 PK 2010-4 [SG, Die Juden Lazar Pick und Söhne \[a synové\] aus Habry, Bezirk Havlíčkův Brod](#)
 PK 2010-4 [Kopp, Zur Geschichte der Glasmeister Kopp auf der Glashütte Janstein 1827-1949](#)
PK 2010-4 [Kopp, Die alten Glasmeistergeschlechter - die Familien Kopp, Rückl und Hafenbrädl Beschreibung und Erklärung der Tafeln zum Stammbaum der Familie Kopp Hinweise auf Artikel der PK zum Thema Glasmacher im Flussgebiet der Sázava und im Gebiet der Böhmischo-Mährischen Höhe; mit Hinweisen auf Artikel der PK zum Thema Anmerkung SG zu Karte und Tabelle - Milovy, S. 227 ff.](#)
 PK 2010-4 [Anhang 02, Kopp, Die alten Glasmeistergeschlechter - die Familien Kopp, Rückl und Hafenbrädl - Stammbaum und Karte](#)
 PK 2010-4 [Anhang 03, Kopp, Die alten Glasmeistergeschlechter - die Familien Kopp, Rückl und Hafenbrädl - Zeittafel](#)
 PK 2010-4 [Anhang 04, Kopp, Die alten Glasmeistergeschlechter - die Familien Kopp, Rückl und Hafenbrädl - Kommentar \(tschechisch\)](#)
-
- PK 2010-4 [SG, Die vergessenen Glashütten auf der Böhmischo-Mährischen Höhe um 1850 \(Karten\)](#)**
PK 2011-1 [Stopfer, Steirisch oder böhmisch? Drei in eine Form festgeblasene Karaffen](#)
 PK 2011-1 [Stopfer, In die Form fest geblasene Objekte: zwei kobaltblaue Henkelbecher und andere Gefäße](#)
PK 2011-1 [SG, In die Form fest geblasenes Glas aus der Steiermark oder aus Böhmen / Mähren?](#)
-
- PK 2010-3 [Vejrostová \(Tronnerová\), Ausstellung „Luxusglas und dekoratives Glas“ \(Kunst oder Gewerbe? Glaswesen in Mähren 1850 - 1918\) Die Produktion von S. Reich & Co. und J. Schreiber & Neffen 1850 - 1918 Ausstellung in der Mährischen Galerie in Brünn vom 9. Dezember 2010 bis 13. März 2011](#)
 PK 2011-2 [Luxus- & Dekoratives Glas von Reich und Schreiber 1850-1918 Mährische Galerie in Brünn 2010-2011, Ausstellungskatalog \(Vejrostová / Tronnerová\)](#)



- PK 2011-2 Mayer, Die Glashütte in Hutisko / Mähren**
PK 2011-2 Elvert, Beiträge zur Geschichte der Rebellion, Reformation, des dreißigjährigen Krieges und der Neugestaltung Mährens im siebzehnten Jahrhunderte. (Auszug)
PK 2011-2 SG, Das Waldgebirge der Walachen im Nordosten von Mähren um 1835 (S. Reich & Co.)
Auszüge aus Wolny, Die Markgrafschaft Mähren, I. Band, Prerauer Kreis, Brünn 1835
PK 2011-2 SG, Wsetin, die protestantischen Walachen und ihr Aufstand gegen die Habsburger
Auszüge aus Wolny, Markgrafschaft Mähren, IV. Band, Hradischer Kreis. Brünn 1838
PK 2011-2 SG, Herrschaften Buchlau und Koritschan und die k. Stadt Gaya, Mähren um 1838
Auszüge aus Wolny, Markgrafschaft Mähren, IV. Band, Hradischer Kreis. Brünn 1838
PK 2011-2 SG, Fideikommiß-Herrschaft Nikolsburg von Dietrichstein und die Juden in Mähren
Auszüge aus Wolny, Die Markgrafschaft Mähren, II./II. Band, Brünn 1837
-
- PK 2011-2 Brozová, Glashütten im Bereich des Böhmischo-mährischen Hochlands**
[Sklárny v oblasti Českomoravské vrchoviny];
[Übersetzung aus Ars vitraria 3 - 1971, S. 42-61]
PK 2011-2 Křen & Junek, Sklářství na Horačku - Glasmachen in Horácko,
Ausstellungskatalog Polička 2009 [kurzer Auszug und deutsche Übersetzung]
[PK 2011-4 Křen & Junek, Glasmachen in Horácko - Sklářství na Horačku
Katalog der ständigen Sammlung Městské muzeum a galerie Polička 2009]
[eine ausführliche Dokumentation folgt in Zusammenarbeit mit dem Museum: PK 2011-4]
[PK 2011-4 Křen & Junek, SG, Gläser der Glashütten Milovy und Lubná auf der Böhmischo-
Mährischen Höhe
[eine ausführliche Dokumentation folgt in Zusammenarbeit mit dem Museum: PK 2011-4]
PK 2011-4 Křen & Junek, Die Glaswerke Škrdlovice (1940 - 2008) - Sklárna Škrdlovice
Katalog der ständigen Sammlung Městské muzeum a galerie Polička 2009
[Auszug und Übersetzung in PK 2011-4]
[PK 2011-4 Kába, Glasbläserei am Hochland; Medková, Glas vom Hochland [Böhm.-Mähr. Höhe
[Sklárství na Vysočine; Sklo z Okruhu Vysočiny]
[Übersetzung aus Katalog „Sklárství na Vysočine“ Muzeum Vysočiny v Jihlavě 1972]
[Auszug und Übersetzung in PK 2011-4]

WEB

www.pressglas-korrespondenz.de/aktuelles/pdf/pk-2010-4w-sg-glashuetten-maehr-hoehe.pdf
www.pressglas-korrespondenz.de/aktuelles/pdf/pk-2010-4w-sg-lazar-pick-habry.pdf
www.pressglas-korrespondenz.de/aktuelles/pdf/pk-2010-4w-kopp-janstein-1827-1949.pdf
www.pressglas-korrespondenz.de/aktuelles/pdf/pk-2010-4w-kopp-zeittafel-stammbaum.pdf
www.pressglas-korrespondenz.de/aktuelles/pdf/pk-2010-4-02-kopp-glasmacher-janstein-karte.pdf
www.pressglas-korrespondenz.de/aktuelles/pdf/pk-2010-4-03-kopp-glasmacher-janstein-zeittafel.pdf
www.pressglas-korrespondenz.de/aktuelles/pdf/pk-2011-2w-brozova-hochland.pdf (1971)
www.pressglas-korrespondenz.de/aktuelles/pdf/pk-2011-2w-kren-hochland.pdf (2009)
www.pressglas-korrespondenz.de/aktuelles/pdf/pk-2011-2w-sg-wognomiestez.pdf



Abb. 2011-2/170

Karte **Litomyšl** [Leitomischl], Chrast, **[1]** [Nové Hradý [Neuschloss], Prosec / **Záboří** / Na Posekanci, Budislav, **Lubna**, **Polička** nordwestl. außerhalb **Habry** [Habern], Chotěboř, Hlinsko / Hamry, **[2]** [Vortová, Herálec, **Křižánky**, Březiny, **Sklené**, Sněžné / **Milov** [Mähr. Millau], Vříšť / Jimramov] **[3]** [**Vojnův Městec** [Münchsberg], **Škrdlovice**, Cikháj, **Fryšava**], Bystřice nad Pernštejnem [Bistritz ob Pernstein] **Havlíčkův Brod** [Deutschbrod], **Žďár nad Sázavou** [Saar an der Sazawa], **Nové Město** na Moravě [Neustadt in Mähren] **Jihlava** [Iglau], Dobronín [Dobrenz; früher **Inwald**], **Polná**, Velké Meziříčí [Groß Meseritsch] Ausschnitt aus Österreich. Militärkarte 1837, www.mapy.cz ...

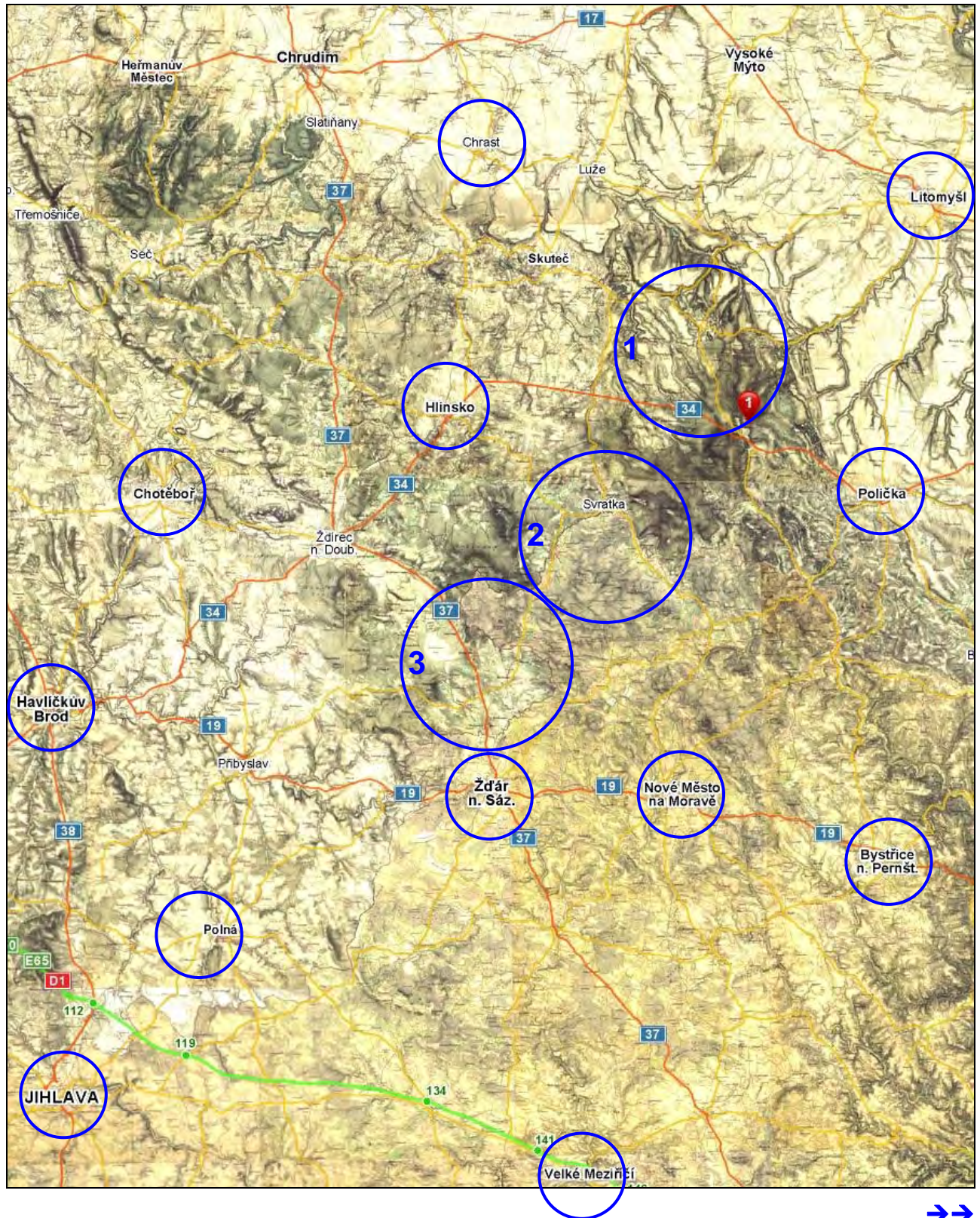


Abb. 2011-2/171

Karte **Rychmburk** [Richenburg], **Nové Hrady** [Neuschloss], **Prosec** / **Záboří** / **Na Posekanci**, **Budislav**, **Lubna**, **Polička** **Svratouch**, **Herálec**, **Křižánky**, **Milovy** [Mähr. Millau], **Březiny**, **Pustá Rybná**, **Sněžné** [Niemetz], **Vříšť** / **Jimramov**, **Sklené**, **Fryšava**
 Ausschnitt aus Österreich. Militärkarte 1837, www.mapy.cz ...

