



Abb. 2012-3/36-01
Neues Schloss Bad Muskau, Foto Mauerhoff 2012-08

Dietrich Mauerhoff

August 2012

Bad Muskau ist eine Reise wert - im Neuen Schloss Bad Muskau Sonderausstellung „Wilhelm Wagenfeld in Weißwasser“ bis 31. Okt. 2012

**Sonder-Ausstellung im Schloss Bad Muskau
bis 31.10. 2012
Öffnungszeiten täglich von 10.00 bis 18.00 Uhr**

Wer in den östlichsten Teil des Freistaates Sachsen reist, z.B. nach Zittau oder Görlitz sollte nicht versäumen, in seinen Reiseplänen einen Besuch von **Bad Muskau** vorzusehen. Ein „Sprung“ ins benachbarte **Weißwasser** (rund 10 km) zum **Glasmuseum** ist dabei von „Glasinteressierte“ nicht zu vergessen.

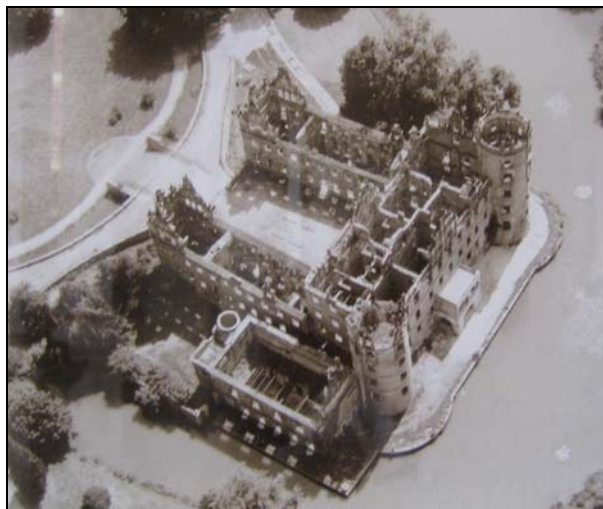
Abb. 2012-3/36-02
Muskauer Park - Pücklers Gartenkunstwerk, im Schloss
Ausstellung „Pückler? Einfach nicht zu fassen“



Fürst Pückler ist vielen namentlich bekannt, vielleicht besonders durch ein Speiseeis mit seinem Namen. Weltum erlangte aber Hermann Fürst von Pückler-Muskau durch eine wunderbare **Parklandschaft**, die sich beid-

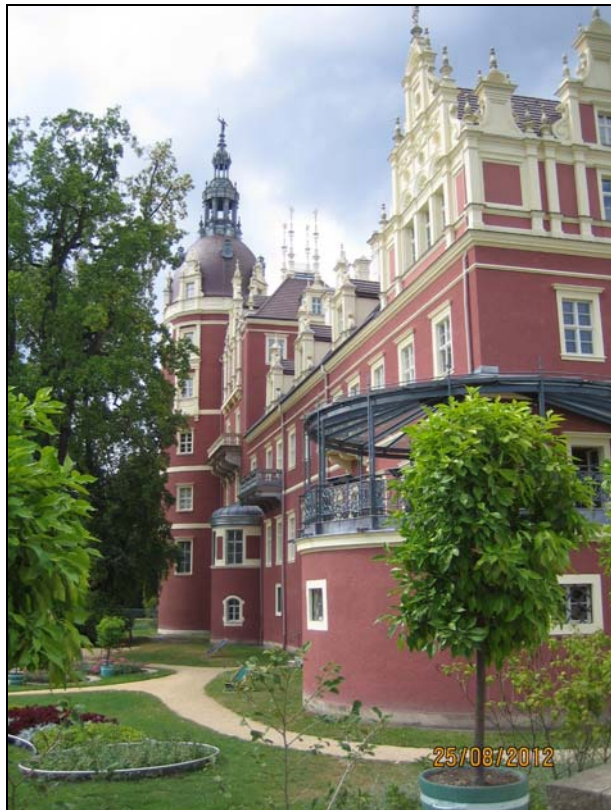
seitig der Neiße in Deutschland und in Polen über eine Fläche von 830 ha erstreckt. 2004 von der UNESCO in das Welterbe der Menschheit aufgenommen wird der Park von beiden Nationen liebevoll gepflegt und ist über offene Grenze von beiden Seiten zugänglich. Mit Leihfahrrad, Kremser, aber auch zu Fuß kann jeder den Park „erforschen“ und über seltene Bäume, Blumen und andere Pflanzen staunen. Mittendrin (auf deutscher Seite) ein herrliches **Schloss, 1945** sinnlos niedergebrannt, zur DDR-Zeit eine traurige Ruine und ab **1992** neu aufgebaut.

Abb. 2012-3/36-03
Ruine des Schlosses Bad Muskau nach 1945



Natürlich beherbergt das Neue Schloss Bad Muskau eine **Ausstellung**, die dem Leben des Fürsten gewidmet ist. Die Ausstellung „**Pückler? Einfach nicht zu fassen**“ ist der Kernpunkt im Schloss. Aber auch interessante Sonderausstellungen beherbergen die Räume.

Abb. 2012-3/36-04
Neues Schloss Bad Muskau, Foto Mauerhoff 2012-08



Wer sich für Glas interessiert sollte die **Sonderausstellung „Wilhelm Wagenfeld in Weißwasser“** ansehen.

Der Titel der Ausstellung bezieht sich auf Weißwasser, ist aber nicht ganz zutreffend.

Das **Gesamtwerk Wagenfelds** wird vorgestellt und mit vielen Beispielen seines Schaffens nicht nur in Weißwasser sondern auch im „**Bauhaus**“, bei „**Schott Jena**“, bei „**Fürstenberg Porzellan**“ oder „**bei WMF**“ unter setzt. **Pressgläser** aus Weißwasser und Kamenz fehlen ebenso wenig wie **gepresste Borosilikatgläser** aus

Jena. Untermalt wird die Ausstellung mit historischen Filmen zur Glasproduktion. Beeindruckend sind die Filme über die **manuelle Pressglasfertigung** und über die Herstellung großer mundgeblasener Glasvasen in Wagenfeld-Design. Die „**Erben Wagenfelds**“ in Weißwasser wie **Friedrich Bundtzen, Horst Gramß, Ilse Decho, Bernd Rainer Schmidt** und andere werden ebenfalls mit ihren Entwürfen und Produkten gewürdigt.

Abb. 2012-3/36-05
Glasmuseum Weißwasser



Wir freuen uns auf Ihren Besuch

Glasmuseum

Forster Straße 12 • D-02943 Weißwasser

Telefon: 0 35 76 / 20 40 00

Fax: 0 35 76 / 2 12 96 13

www.glasmuseum-weisswasser.de

info@glasmuseum-weisswasser.de

glasmuseum-wsw@t-online.de

Öffnungszeiten:

Mo., Di. und Do.	von 8 bis 15 Uhr
Mi.	von 8 bis 17 Uhr
Sa.	von 13 bis 17 Uhr
So. und feiertags und nach Vereinbarung	von 14 bis 17 Uhr

Wer mehr über Glas sehen will, hat im **Glasmuseum Weißwasser**, Forster Str. 42, viele Möglichkeiten sein „Glaswissen“ zu vertiefen und zu erweitern („Glasmuseum“ ist in Weißwasser ausgeschildert).
www.glasmuseum-weisswasser.de

Siehe unter anderem auch:

WEB PK - in allen Web-Artikeln gibt es umfangreiche Hinweise auf weitere Artikel zum Thema: suchen auf www.pressglas-korrespondenz.de mit GOOGLE Lokal →

www.pressglas-korrespondenz.de/aktuelles/pdf/pk-2000-1w-haase-lausitzer-glas.pdf

www.pressglas-korrespondenz.de/aktuelles/pdf/geisel-designer-herzog.pdf PK 2003-4

www.pressglas-korrespondenz.de/aktuelles/pdf/pk-2004-2w-mauerhoff-wagenfeld.pdf

www.pressglas-korrespondenz.de/aktuelles/pdf/pk-2006-2w-exner-lampe-bubikopf.pdf

www.pressglas-korrespondenz.de/aktuelles/pdf/pk-2008-2w-hannes-lausitzer-glas.pdf

www.pressglas-korrespondenz.de/aktuelles/pdf/pk-2008-3w-hannes-loeffelhardt.pdf

www.pressglas-korrespondenz.de/aktuelles/pdf/pk-2008-3w-sg-burschel-loeffelhardt.pdf

www.pressglas-korrespondenz.de/aktuelles/pdf/pk-2008-4w-mauerhoff-walther-wagenfeld.pdf pk-

www.pressglas-korrespondenz.de/aktuelles/pdf/pk-2009-3w-schott-jenaer-glas.pdf

www.pressglas-korrespondenz.de/aktuelles/pdf/pk-2010-3w-enzian-weisswasser-glasmuseum.pdf

www.pressglas-korrespondenz.de/aktuelles/pdf/pk-2010-3w-mauerhoff-schmidt-entwerfer.pdf



Abb. 2012-3/36-06 & Abb. 2012-3/36-07
Neues Schloss Bad Muskau, Foto Mauerhoff 2012-08

