

Abb. 2013-2/45-01

Schale mit 3 Füßen, Perlit-Glas, opak-braunes Pressglas, H 7 cm, D 16 cm

Sammlung Gerlach

s. MB Sächs. Glasfabrik August Walther &amp; Söhne AG, Ottendorf-Okrilla bei Dresden, 1935, Tafel 106a, Perlit, Schale Liane, Nr. 6084

Marion und Roland Gerlach, SG

April 2013

## Schale „Liane“ aus „Perlit“-Glas, Sächs. Glasfabrik A. Walther & Söhne AG, Ottendorf-Okrilla, 1935

Marion und Roland Gerlach,  
Hallo Herr Geiselberger!  
Vielen herzlichen Dank für die neue CD PK-2013-1.

Heute möchten wir die Schale „Liane“ in „Perlit“-Glas von **Walther** vorstellen (PK Abb.2002-3-01/009 und PK 2008-4-01/011). Leider fototechnisch wieder eine Herausforderung. Der Rand der Schale ist nicht abgenutzt oder beschädigt - sieht nur so aus (herstellungsbedingt)! Unten an 2 Füßen kleine Chips, die schwarz glänzen.

Viele Grüße! Marion und Roland Gerlach

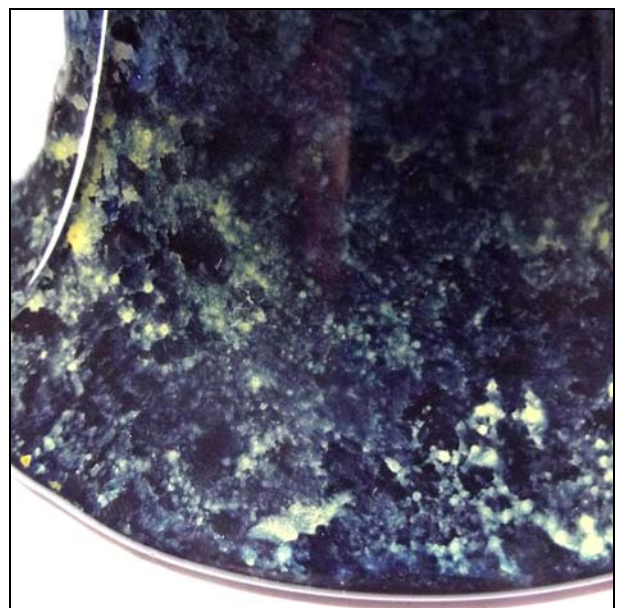


Abb. 2013-2/45-02

Schale mit 3 Füßen, Perlit-Glas, opak-braunes Pressglas, H 7 cm, D 16 cm; Sammlung Gerlach  
s. MB Sächs. Glasfabrik August Walther & Söhne AG, Ottendorf-Okrilla bei Dresden, 1935, Tafel 106a, Perlit, Schale Liane, Nr. 6084



Siehe unter anderem auch:

- PK 2002-1** Mauerhoff, Musterbücher der ehemaligen Glashütten in Ottendorf-Okrilla vor 1945
- PK 2002-3** Anhang 01, SG, MB Sächsische Glasfabrik August Walther & Söhne AG, Ottendorf-Okrilla bei Dresden, 1935 (Auszug); Sammlung Mauerhoff
- PK 2009-2** Mauerhoff, SG, „Perlitglas“ - seltenes Pressglas der Sächs. Glasfabrik, Ottendorf-Okrilla

Siehe unter anderem auch:

WEB PK - in allen Web-Artikeln gibt es umfangreiche Hinweise auf weitere Artikel zum Thema:  
suchen auf [www.pressglas-korrespondenz.de](http://www.pressglas-korrespondenz.de) mit GOOGLE Lokal →

- [www.pressglas-korrespondenz.de/aktuelles/pdf/pk-2009-2w-mauerhoff-walther-perlit.pdf](http://www.pressglas-korrespondenz.de/aktuelles/pdf/pk-2009-2w-mauerhoff-walther-perlit.pdf)
- [www.pressglas-korrespondenz.de/aktuelles/pdf/pk-2002-3-1-mb-walther-1935.pdf](http://www.pressglas-korrespondenz.de/aktuelles/pdf/pk-2002-3-1-mb-walther-1935.pdf)
- [www.pressglas-korrespondenz.de/aktuelles/pdf/pk-2012-3w-gerlach-michl-hoffmann-schiff-1930.pdf](http://www.pressglas-korrespondenz.de/aktuelles/pdf/pk-2012-3w-gerlach-michl-hoffmann-schiff-1930.pdf)
- [www.pressglas-korrespondenz.de/aktuelles/pdf/pk-2012-4w-gerlach-vase-rosice-lalique.pdf](http://www.pressglas-korrespondenz.de/aktuelles/pdf/pk-2012-4w-gerlach-vase-rosice-lalique.pdf)
- [www.pressglas-korrespondenz.de/aktuelles/pdf/pk-2013-1w-gerlach-spiegel-rosen-akt.pdf](http://www.pressglas-korrespondenz.de/aktuelles/pdf/pk-2013-1w-gerlach-spiegel-rosen-akt.pdf)
- [www.pressglas-korrespondenz.de/aktuelles/pdf/pk-2013-1w-gerlach-walther-segelschiff.pdf](http://www.pressglas-korrespondenz.de/aktuelles/pdf/pk-2013-1w-gerlach-walther-segelschiff.pdf)
- [www.pressglas-korrespondenz.de/aktuelles/pdf/pk-2013-1w-gerlach-walther-perlit-liane.pdf](http://www.pressglas-korrespondenz.de/aktuelles/pdf/pk-2013-1w-gerlach-walther-perlit-liane.pdf)



Abb. 2013-2/45-03

Schale mit 3 Füßen, Perlit-Glas, opak-braunes Pressglas, H 7 cm, D 16 cm

Sammlung Gerlach

s. MB Sächs. Glasfabrik August Walther & Söhne AG, Ottendorf-Okrilla bei Dresden, 1935, Tafel 106a, Perlit, Schale Liane, Nr. 6084



Abb. 2002-3-01/007  
 MB Walther 1935, Tafel 104a, Perlit, Schalen Orla  
 Sammlung Mauerhoff

104 a

**PERLIT**

Name und Ausführung ges. gesch.



Nr. 7006 ø 33,5 cm

**Orla**

Schale, flach, mit Dekor - Coupe, plat, décoré

Bowl, flat, with decoration

Fuente, encorvada, con decoración

Gewicht - Poids - Weight - Peso 1200 g

Packung - Emballage - Packing - Embalaje

112 St. - Pcs. - Pzs.

Br. 205 kg, Net. 135 kg = 0,70 cbm

310.—



Nr. 6006 ø 33,5 cm

**Orla**

Schale, flach - Coupe, plat - Bowl, flat - Fuente, encorvada

Gewicht - Poids - Weight - Peso 1200 g

Packung - Emballage - Packing - Embalaje

112 St. - Pcs. - Pzs.

Br. 205 kg, Net. 135 kg = 0,70 cbm

290.—



Nr. 7016 ø 31 cm

**Orla**

Schale, umgel. mit Dekor - Coupe au bord rabattu décoré

Bowl turned over with decoration

Fuente con borde redoblado con decoración

Gewicht - Poids - Weight - Peso 1200 g

Packung - Emballage - Packing - Embalaje

112 St. - Pcs. - Pzs.

Br. 205 kg, Net. 135 kg = 0,70 cbm

310.—



Nr. 6016 ø 31 cm

**Orla**

Schale, umgel. - Coupe au bord rabattu

Bowl turned over - Fuente con borde redoblado

Gewicht - Poids - Weight - Peso 1200 g

Packung - Emballage - Packing - Embalaje

112 St. - Pcs. - Pzs.

Br. 205 kg, Net. 135 kg = 0,70 cbm

290.—

PERLIT Preise verstehen sich incl. Farbzuschlag  
 PERLIT Les prix s'entendent y compris augmentation pour couleurs

PERLIT Prices including advance for colours  
 PERLIT Precios inclusive aumento para colores



Abb. 2002-3-01/008  
 MB Walther 1935, Tafel 105a, Perlit, Schalen Ragusa, Mathilde  
 Sammlung Mauerhoff

105a

**PERLIT**

Name und Ausführung ges. gesch.



Nr. 7065 ø 30 cm

**Ragusa**

Schale auf 4 Füßen mit Dekor - Coupe sur 4 pieds décoré  
 Bowl with 4 feet with decoration  
 Fuente con 4 pies con decoración 320.—  
 Gewicht - Poids - Weight - Peso 1200 g  
 Packung - Emballage - Packing - Embalaje  
 72 St. - Pcs. - Pzs.  
 Br. 200 kg, Net. 110 kg = 0,79 cbm



Nr. 6065 ø 30 cm

**Ragusa**

Schale auf 4 Füßen - Coupe sur 4 pieds - Bowl with 4 feet  
 Fuente con 4 pies 295.—  
 Gewicht - Poids - Weight - Peso 1200 g  
 Packung - Emballage - Packing - Embalaje  
 72 St. - Pcs. - Pzs.  
 Br. 200 kg, Net. 110 kg = 0,79 cbm



Nr. 7003 ø 32x22,3 cm

**Mathilde**

Fruchtkorb, oval, mit Dekor - Coupe, oval, décoré  
 Fruit-bowl, oval, with decoration  
 Fuente para frutas, ovalada, con decoración 250.—  
 Gewicht - Poids - Weight - Peso 850 g  
 Packung - Emballage - Packing - Embalaje  
 180 St. - Pcs. - Pzs.  
 Br. 240 kg, Net. 150 kg = 0,90 cbm



Nr. 6003 32x22,3 cm

**Mathilde**

Fruchtkorb, oval - Coupe, oval - Fruit-bowl, oval  
 Fuente para frutas, ovalada 200.—  
 Gewicht - Poids - Weight - Peso 850 g  
 Packung - Emballage - Packing - Embalaje  
 180 St. - Pcs. - Pzs.  
 Br. 240 kg, Net. 150 kg = 0,90 cbm

PERLIT Preise verstehen sich incl. Farbzuschlag  
 PERLIT Les prix s'entendent y compris augmentation pour couleurs

PERLIT Prices including advance for colours  
 PERLIT Precios inclusive aumento para colores



Abb. 2002-3-01/009

MB Walther 1935, Tafel 106a, Perlit, Schale Liane, Dose Mathilde, Schreibzeug, Ascher Nizza, Olympia  
Sammlung Mauerhoff

106 a

**PERLIT**

Name und Ausführung ges. gesch.



Nr. 6084 ø 16 cm

**Liane**

Schale - Coupe - Bowl - Fuente  
Gewicht - Poids - Weight - Peso 400 g 145.—  
Packung - Emballage - Packing - Embalaje  
384 St. - Pcs. - Pzs.  
Br. 200 kg, Net. 150 kg = 0,70 cbm



Nr. 6001 ø 14 cm

**Mathilde**

Dose - Boîte - Box - Caja  
Gewicht - Poids - Weight - Peso 450 g 200.—  
Packung - Emballage - Packing - Embalaje  
240 St. - Pcs. - Pzs.  
Br. 195 kg, Net. 110 kg = 0,90 cbm



Nr. 6121 ø 16x25 cm

**Schreibzeug - Encrier - Ink-stand -  
Recado de escribir**

Gewicht - Poids - Weight - Peso 1420 g 290.—  
Packung - Emballage - Packing - Embalaje  
72 St. - Pcs. - Pzs.  
Br. 220 kg, Net. 120 kg = 0,70 cbm



Nr. 6045 ø 12x8 cm

**Nizza**

Ascher - Cendrier - Ash-tray - Cenicero  
Gewicht - Poids - Weight - Peso 150 g 70.—  
Packung - Emballage - Packing - Embalaje  
840 St. - Pcs. - Pzs.  
Br. 200 kg, Net. 130 kg = 0,79 cbm



Nr. 6110 ø 16 cm

**Olympia**

Ascher - Cendrier - Ash-tray - Cenicero  
Gewicht - Poids - Weight - Peso 500 g 110.—  
Packung - Emballage - Packing - Embalaje  
276 St. - Pcs. - Pzs.  
Br. 210 kg, Net. 140 kg. = 0,79 cbm

PERLIT Preise verstehen sich incl. Farbzuschlag  
PERLIT Les prix s'entendent y compris augmentation pour couleurs

PERLIT Prices including advance for colours  
PERLIT Precios inclusive aumento para colores



Abb. 2002-3-01/010  
 MB Walther 1935, Tafel 107a, Perlit, Schalen Cäcilie, Mathilde, Vasen Lotos  
 Sammlung Mauerhoff

107 a

# PERLIT

Name und Ausführung ges. gesch.



Nr. 6010 ø 24 cm

**Cäcilie**

Schale - Coupe - Bowl - Fuente  
 Gewicht - Poids - Weight - Peso 600 g 200.—  
 Packung - Emballage - Packing - Embalaje  
 240 St. - Pcs. - Pzs.  
 Br. 245 kg, Net. 145 kg = 1,10 cbm



Nr. 7010 ø 24 cm

**Cäcilie**

Schale mit Dekor - Coupe décoré - Bowl with decoration - Fuente con decoración 225.—  
 Gewicht - Poids - Weight - Peso 600 g  
 Packung - Emballage - Packing - Embalaje  
 240 St. - Pcs. - Pzs.  
 Br. 245 kg, Net. 145 kg = 1,10 cbm



Nr. 6004 ø 23 cm

**Mathilde**

Konfektschale - Coupe - Sweet-dish - Bombonera 180.—  
 Gewicht - Poids - Weight - Peso 500 g  
 Packung - Emballage - Packing - Embalaje  
 240 St. - Pcs. - Pzs.  
 Br. 220 kg, Net. 120 kg = 1,10 cbm



Nr. 7039 ø 15 cm

**Lotos**

Vase, eingez., mit Dekor - Vase au bord rentrant décoré  
 Vase turned in with decoration  
 Florero encorvado con decoración 250.—  
 Gewicht - Poids - Weight - Peso 1170 g  
 Packung - Emballage - Packing - Embalaje  
 96 St. - Pcs. - Pzs.  
 Br. 180 kg, Net. 110 kg = 0,70 cbm



Nr. 6037 ø 19 cm

**Lotos**

Vase, ausgeschweift - Vase évasé - Vase turned out - Florero encorvado 220.—  
 Gewicht - Poids - Weight - Peso 1170 g  
 Packung - Emballage - Packing - Embalaje  
 96 St. - Pcs. - Pzs.  
 Br. 180 kg, Net. 110 kg = 0,70 cbm

PERLIT Preise verstehen sich incl. Farbzuschlag  
 PERLIT Les prix s'entendent y compris augmentation pour couleurs

PERLIT Prices including advance for colours  
 PERLIT Precios inclusive aumento para colores

