



Abb. 2013-1/09-01 (oben rechts!)

Jasmin-Vase mit Ovalen, Ranken und Blüten, Grund Sablée, Muster und Sablée verschwommen, Fuß 8-eckig  
 opak-blaues - dunkelblaues, form-geblasenes Glas, H 15,7 cm, D Rand 12 cm, D Boden diag. 8,4 / 8 cm  
 Boden & Abriss roh belassen, Fuß wackelt, Oberfläche „matt glänzend“, nicht glänzend wie PG-877, Wand & Formnähte leicht verdreht  
 Sammlung SG 2013

**PK 2008-3: Hersteller unbekannt, Frankreich, 1830 - 1840**

Abb. 2005-1/084a

Jasmin-Vasen mit Ovalen, Ranken und Blüten, Grund Sablée, Muster und Sablée verschwommen, Fuß 8-eckig  
 hellblau - dunkelblau opalisierendes, form-geblasenes Glas, H 16,3 - 16,5 cm, D Rand 12,3 cm, D Boden diag. 7,8 / 8,2 cm  
 Boden wenig angeschliffen, roh belassener Abriss

Sammlung SG PG-877

opalisierendes, opak-weißes, form-geblasenes Glas, H ca. 11 cm, D Rand 11 / 10,1 cm, D Boden diag. 7,2 / 7,9 cm  
 Boden nicht angeschliffen, Strahlen-Muster mit Perle, kein Abriss

Sammlung SG PG-1108

hellblau - dunkelblau opalisierendes, form-geblasenes Glas, H 12,9 cm, D Rand 11,2 cm, D Boden diag. 7,5 / 8 cm  
 Boden wenig angeschliffen, Strahlen-Muster mit runder Scheibe, roh belassener Abriss

Sammlung SG PG-1120

opalisierendes, opak-weißes, form-geblasenes Glas, H 15,5 cm, D Rand 11,5 cm, D Boden diag. 7,8 / 8 cm  
 Boden nicht angeschliffen, runde Scheibe mit roh belassenem Abriss

Sammlung SG PG-1122

**PK 2005-1: Hersteller unbekannt, Belgien ?, 1830 - 1870?, PK 2008-3: Hersteller unbekannt, Frankreich, 1830 - 1840**

SG

Januar 2013

## Drei Jasmin-Vasen mit Ovalen, Ranken und Blüten, Frankreich, 1830 - 1840

Abb. 2005-1/084

Jasmin-Vase mit Ovalen, Ranken und Blüten, Fuß 8-eckig  
 Boden & Abriss roh belassen  
 hellblau - dunkelblau opalisierendes, form-geblasenes Glas  
 H 16,3 - 16,5 cm, D Rand 12,3 cm, D Boden 7,8 / 8,2 cm  
 Sammlung SG PG-877  
 Hersteller unbekannt, Frankreich, 1830 - 1840



In der letzten Zeit habe ich über eBay FR auch einige Jasminvasen erworben, die ich schon hatte, um heraus zu bekommen, ob sich bei gleichen Mustern irgendwelche **Unterschiede über die Herstellung**, z.B. einen „Lernprozess“ feststellen lassen. **Das Fazit: ich habe bisher bei fast 50 Jasminvasen nur ganz wenige „perfekte“ gefunden!** Am schlechtesten wurden die **Böden** bearbeitet: der abgebrochene Abriss roh belassen, der Boden nicht eben geschliffen, oft stehen die Vasen schief oder wackeln, der Rand oft angebrochen,

**Wände, Formnähte und damit Muster** sind oft durch das Auftreiben des Randes mehr oder weniger verdreht, auf der Innenseite der **aufgetriebenen Ränder** sind oft eingeriebene Holzkohlereste oder aufgerissene Blasen zu finden usw. Offenbar waren die meisten Jasminvasen, noch vor dem Pressglas „Opalines-de-foire“ tatsächlich **billige Gläser für die Jahrmärkte**. Bei den **form-geblasenen Gläsern von der Böhmischo-Mährischen Höhe oder aus der südlichen Steiermark (heute teilweise Slowenien) findet man deutlich weniger „Macken“**, obwohl sie auch bloß als kleine, wahrscheinlich billige Geschenke auf dem Jahrmarkt hergestellt wurden.

Abb. 2013-1/09-02

Jasmin-Vase mit Ovalen, Ranken und Blüten, Fuß 8-eckig  
 Boden & Abriss roh belassen  
 opak-blaues, mattes, form-geblasenes Glas, H 15,7 cm, D  
 Rand 12 cm, D Boden diag. 8,4 / 8 cm  
 Sammlung SG 2013  
 Hersteller unbekannt, Frankreich, 1830 - 1840



**Das Hauptproblem war offenbar, reines opak-weißes - opalisierend oder nicht - oder gleichmäßig opak-blaues oder transparent blaues Glas herzustellen.** Bei der Jasminvase PG-877 (links) wird die Farbe von unten nach oben heller (auch weil die Wand dünner wird), am Fuß ist sie transparent, am Rand ist sie opak. Bei ihrem neu erworbenen blauen Gegenstück (oben) ist die ganze Oberfläche nicht glänzend, sondern matt wie „Gänsehaut“, bestenfalls „**matt glänzend**“! Diese Mattierung zeigt aber weniger deutlich auch die opak-weiße Vase am Rand (nächste Seite). Die dunkle Farbe am Fuß ist sicher durch **Kobalt-Oxide** entstanden. Sonst hätte man die blaue Farbe wahrscheinlich auch durch **Kupfer-Oxide** zustande gebracht ... **Außer weißen**

**und blauen Gläsern habe ich noch keine andere Farbe gefunden ...**

Die Jasminvasen hätte man wegen ihrer nach oben offenen Form auch mit **Stempeln pressen** können, sie wurden aber **alle in Formen - ziemlich sicher aus Hartholz - geblasen** - die meisten mit **Lungenkraft**, nur wenige mit **Pressluft**.

Abb. 2013-1/09-03

Jasmin-Vase mit Ovalen, Ranken und Blüten, Fuß 8-eckig  
Boden & Abriss roh belassen, opak-weißes, form-geblasenes Glas, H 15,5 cm, D Rand 11,5 cm, D Boden diag. 7,8 / 8 cm  
Sammlung SG PG-1122  
Hersteller unbekannt, Frankreich, 1830 - 1840



Dass man **gleichmäßig opak-blaue Farbe** in anderen Glashütten und -manufakturen am **Anfang des 18. Jhdts.** - im **Biedermeier** - durchaus herstellen konnte, zeigt eine **kobalt-blaue Fußschale** mit gefaltetem Rand der Sammlung Baberg, s. besonderen Artikel in **PK 2013-1**. Bei ihr wurde nach dem Blasen ein opak-weißer Faden auf den Rand gelegt, die Kuppe ist mit Rippen „optisch geblasen“. Wo diese Fußschale herkommt, ist unbekannt.

**PK 2008-3, SG:** Ich bin nicht sicher, ob alle vier hier dokumentierten Vasen wirklich vom selben Hersteller - aus verschiedenen Zeiten - stammen. Die Hauptmotive, ein **Oval / Cabochon zwischen Ranken** und ein **Fußring mit stark stilisierten Blüten**, könnten Hinweise auf eine Verwandtschaft sein.

Abb. 2013-1/09-04



Zeitlich liegen die Jasminvasen deutlich vor den mit Pressluft geblasenen oder gepressten Jasminvasen aus Baccarat und St. Louis, um 1830, sie wurden aber mindestens bis in die 1870-er Jahre hergestellt, von unbekannt gebliebenen kleinen Glasmanufakturen, vor allem in Frankreich.

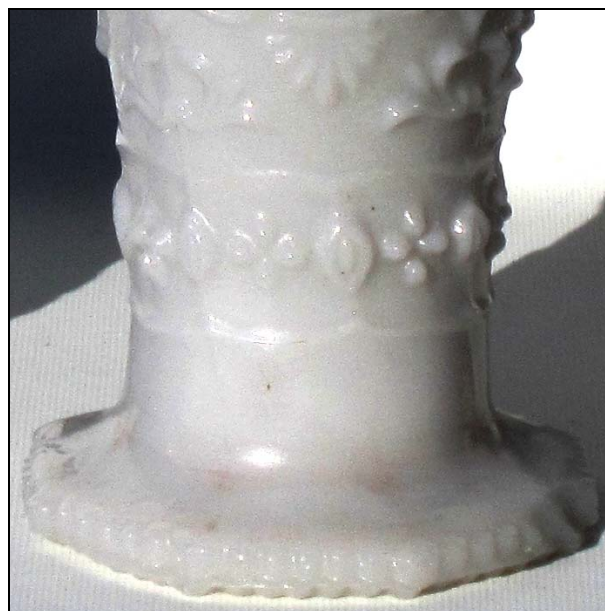
Die hohe, blaue Vase PG-877 (unten), die ich vor 3 Jahren als erste gefunden habe, ist sicher die älteste. Vor allem ist es nicht gelungen, die opak-blaue Glasfarbe auf der ganzen Vase gleichmäßig durchzuhalten. Das mittlere Blau changiert von oben nach unten von hellem Blau zum sehr dunklen Blau und am Rand des Fußes ist die Glasmasse vollständig transparent. Die opak-weiße hohe Vase (rechts) hat den gleichen, ziemlich roh ausgeführten und belassenen Fuß mit roh belassenem Abriss, aber die Glasfarbe ist über die ganze Vase gleichmäßig.

Abb. 2013-1/09-05



Die Muster der hohen (PH-877) und kleinen blauen (PG-1120) sowie der weißen Vase (PG-1122) sind vollständig gleich, nur der Fußring der kleinen, blauen Vase ist weiter entwickelt. Die Füße der beiden blauen Vasen unterscheiden sich aber deutlich: die kleine Vase ist technisch besser ausgeführt, die Innenfläche des Bodens ist mit einem Strahlenmuster ausgefüllt, der 8-eckige Rand ist scharf ausgeprägt und wenigstens angeschliffen. Für den roh belassenen Abriss gibt es eine runde Scheibe.

Die kleine, weiße Vase (PG-1108) hat ein sehr ähnliches Hauptmotiv, unterscheidet sich aber in den Nebenmotiven deutlich. Der 8-eckige Fuß hat ein Strahlenmuster wie die kleine blaue Vase, in der Mitte ist aber nur eine Perle und kein Abriss. Insgesamt ist die Unterseite des Fußes aber ähnlich roh belassen wie bei den beiden hohen Vasen. Sie hebt sich von den drei anderen ab und es könnte sein, dass sie die abgeänderte Kopie eines anderen Herstellers zur gleichen Zeit ist. Ihr Rand ist beim Auftreiben deutlich oval verdrückt worden.



Alle vier Vasen haben als Grundfläche eine regelmäßige Körnung - Sablée - sie ist aber durch Feuer-polieren so stark verschwommen, dass man sie kaum noch erkennen kann.



Abb. 2005-1/084b

Jasmin-Vasen mit Ovalen, Ranken und Blüten, Grund Sablée, Muster und Sablée verschwommen, Fuß 8-eckig  
hellblau - dunkelblau opalisierendes, form-geblasenes Glas, H 16,3 - 16,5 cm, D Rand 12,3 cm, D Boden diag. 7,8 / 8,2 cm  
Boden wenig angeschliffen, roh belassener Abriss  
Sammlung SG PG-877

opalisierendes, opak-weißes, form-geblasenes Glas, H ca. 11 cm, D Rand 11 / 10,1 cm, D Boden diag. 7,2 / 7,9 cm  
Boden nicht angeschliffen, Strahlen-Muster mit Perle, kein Abriss  
Sammlung SG PG-1108

hellblau - dunkelblau opalisierendes, form-geblasenes Glas, H 12,9 cm, D Rand 11,2 cm, D Boden diag. 7,5 / 8 cm  
Boden wenig angeschliffen, Strahlen-Muster mit runder Scheibe, roh belassener Abriss  
Sammlung SG PG-1120

opalisierendes, opak-weißes, form-geblasenes Glas, H 15,5 cm, D Rand 11,5 cm, D Boden diag. 7,8 / 8 cm  
Boden nicht angeschliffen, runde Scheibe mit roh belassenem Abriss  
Sammlung SG PG-1122

**PK 2005-1:** Hersteller unbekannt, Belgien ?, 1830 - 1870?, **PK 2008-3:** Hersteller unbekannt, Frankreich, 1830 - 1840



Abb. 2013-1/09-06

Jasmin-Vasen mit Ovalen, Ranken und Blüten, Grund Sablée, Muster und Sablée verschwommen, Fuß 8-eckig  
hellblau - dunkelblau opalisierendes, form-geblasenes Glas, H 16,3 - 16,5 cm, D Rand 12,3 cm, D Boden diag. 7,8 / 8,2 cm  
Boden wenig angeschliffen, roh belassener Abriss  
Sammlung SG PG-877

opalisierendes, opak-weißes, form-geblasenes Glas, H 15,5 cm, D Rand 11,5 cm, D Boden diag. 7,8 / 8 cm  
Boden nicht angeschliffen, runde Scheibe mit roh belassenem Abriss  
Sammlung SG PG-1122

opak-blaues - dunkelblaues, form-geblasenes Glas, H 15,7 cm, D Rand 12 cm, D Boden diag. 8,4 / 8 cm  
Boden & Abriss roh belassen, Fuß wackelt, Oberfläche „matt glänzend“, nicht glänzend wie PG-877, Wand & Formnähte leicht verdreht  
Sammlung SG 2013

**PK 2005-1:** Hersteller unbekannt, Belgien ?, 1830 - 1870?, **PK 2008-3:** Hersteller unbekannt, Frankreich, 1830 - 1840



Abb. 2013-1/09-07

Jasmin-Vasen mit Ovalen, Ranken und Blüten, Grund Sablée, Muster und Sablée verschwommen, Fuß 8-eckig  
hellblau - dunkelblau opalisierendes, form-geblasenes Glas, H 16,3 - 16,5 cm, D Rand 12,3 cm, D Boden diag. 7,8 / 8,2 cm  
Boden wenig angeschliffen, roh belassener Abriss

Sammlung SG PG-877

opalisierendes, opak-weißes, form-geblasenes Glas, H 15,5 cm, D Rand 11,5 cm, D Boden diag. 7,8 / 8 cm

Boden nicht angeschliffen, runde Scheibe mit roh belassenem Abriss

Sammlung SG PG-1122

opak-blaues - dunkelblaues, form-geblasenes Glas, H 15,7 cm, D Rand 12 cm, D Boden diag. 8,4 / 8 cm

Boden & Abriss roh belassen, Fuß wackelt, Oberfläche „matt glänzend“, nicht glänzend wie PG-877, Wand & Formnähte leicht verdreht

Sammlung SG 2013

**PK 2005-1:** Hersteller unbekannt, Belgien ?, 1830 - 1870?, **PK 2008-3:** Hersteller unbekannt, Frankreich, 1830 - 1840



Siehe unter anderem auch:

- PK 2004-4** SG, Form geblasene Vase aus opalisierendem Glas mit Abriss von Louis Zoude & Cie, Namur, Belgien, 1830 - 1870, und zwei ähnliche Vasen
- PK 2004-4** SG, Christoph, Form-geblasene Vasen mit Reliefbild Napoleon III. als Reiter und mit Mäander
- PK 2005-1** SG, Form-geblasene Vase aus opalisierendem Glas mit Abriss, Neu-Rokoko-Dekor Klokformige jasmijnvaas, blauw gemouleerd opaalglas, Zoude, Namur, um 1860 Vaas voor jasmijnen, Vonèche, um 1830, und Val St. Lambert, 1830-1850
- PK 2005-4** SG, Form-geblasene Jasmin-Vase mit Palmetten und Blättern, ausgekugelter Abriss Hersteller unbekannt, Frankreich, 1825 - 1850?
- PK 2005-4** SG, Form-geblasene Jasmin-Vase mit Blättern, Sechsecken und Winkeln, roher Abriss Hersteller unbekannt, Frankreich, 1825 - 1850?
- PK 2005-4** Spiegl, Jasmin-Vasen, Vorbild Sèvres um 1800/1806 ...; Nachtrag zu PK 2005-3
- PK 2006-1** SG, Vier Jasminvasen aus der selben / gleichen Form, Hersteller unbekannt, 1835?

- PK 2006-2 SG, Fünf press-geblasene „Vases à jasmin“, opak-blau und opak-weiß, Hersteller immer noch unbekannt, eine Vase aus Portieux, erstmals vor/um 1886
- PK 2006-2 Schaudig, SG, Kobalt-blauer Fußbecher mit Rauten, Ranken & Sablée, Baccarat, um 1840
- PK 2006-2 Stopfer, SG, Farbiges Pressglas von Baccarat und St. Louis, MB Launay, H. & Cie. um 1840
- PK 2006-4 SG, Opalisierende Jasminvase mit Blüten, Frankreich, Belgien, um 1830
- PK 2007-2 SG, Opak-blaue Jasmin-Vasen mit Reliefbild Kaiser Napoleon III. Hersteller unbekannt, Frankreich, 1852-1870
- PK 2007-4 SG, Jasmin-Vasen mit Flechtbändern, Hersteller unbekannt, Frankreich, um 1840 ...
- PK 2007-4 SG, Zwei opak-weiße Jasminvasen mit Blättern, Blüten und Beeren, Hersteller unbekannt, Frankreich / Belgien, 1830 - 1870?
- PK 2007-4 SG, Fünf Jasminvasen „Bambous et perles“, 3 mit Marke „SV 5 ½“, um 1874
- PK 2007-4 SG, Opalisierende Jasminvasen mit Blüten / Ovalen, Frankreich, Belgien, um 1830
- PK 2007-4 Vogt, SG, Drei „Jasmin“-Vasen mit dem gleichen Ranken-Dekor, verschiedener Boden! „Jasmin“-Vasen mit Weintrauben- und Ranken-Dekor, Hersteller unbekannt
- PK 2008-1 Vogt, SG, Drei blaue Jasminvasen - drei blaue Becher, Baccarat, St. Louis & unbekannt
- PK 2008-3 SG, Vier Jasminvasen mit Ovalen, Ranken und Blüten, Hersteller unbekannt, Frankreich, 1830 - 1840?
- PK 2008-3 Opalisierende Jasminvase mit Palmetten, Fuß mit spiralg verdrehten Rippen Frankreich, Belgien, um 1830-1840?
- PK 2008-3 SG, Jasminvase mit Spitzbögen und Diamanten-Band, Frankreich, Belgien, um 1850-1870?
- PK 2011-3 Zeh, SG, Jasminvase „m. à diamants et feuilles“, Baccarat und St. Louis, um 1830?
- PK 2012-3 Dohrmann, SG, Ein form-geblasenes Kännchen mit Sablée, Rauten mit Diamanten & Palmetten, Hersteller unbekannt, Böhmen / Mähren / Steiermark? um 1850?
- PK 2012-3 Jakob, Vogt, SG, Zwei Jasminvasen mit Blütenmotiv und Sablée, St. Louis, um 1830
- PK 2012-3 SG, Blaue Jasminvase mit Oliven, Ranken und Sablée, Hersteller unbekannt, Frankreich?, um 1830?
- PK 2012-3 SG, Opaline-farbene Jasminvase mit Kaltbemalung, Baccarat oder Vonèche, 1825? Opaline-farbener Flakon mit bunter Kaltbemalung, Baccarat?, vor 1830?
- PK 2012-3 Vogt, SG, Frühe Pressgläser, wohl aus Frankreich, Hersteller unbekannt, vor 1830?
- PK 2011-3 Zeh, SG, Jasmin-Vase „m. à diamants et feuilles“, Baccarat und St. Louis, um 1830?
- PK 2012-4 Vogt, SG, Becher von Vonèche, Baccarat & St. Louis um 1825-1830, «cristaux moulés par soufflage»
- PK 2012-4 Sadler, SG, Zwei form-geblasene Vasen: „Chinois“ von Vallérysthal & Portieux 1894 „Escagot“ von Vierzon 1891
- PK 2012-4 SG, Ein press-geblasener Krug mit einem ungewöhnlichen Muster, Hersteller unbekannt, Schwarzwald?, Schweiz?, Frankreich?
- PK 2012-4 SG, Zwei press-geblasene Jasminvasen mit Mäander, erstmals Portieux um 1886
- PK 2012-4 SG, Drei press-geblasene Jasminvasen, Hersteller unbekannt, Frankreich, um 1870? Portieux 1886, St. Louis, um 1870-1890
- PK 2012-4 SG, Drei press-geblasene Jasminvasen, St. Louis, um 1870-1890?
- PK 2012-4 SG, Vogt, Opaline-farbene, form-geblasene Jasminvase mit Blätterzweigen, Blüten, Ranken & Sablée, Cristallerie de St. Louis, 1839-1840
- PK 2012-4 SG, Vogt, Jasminvase mit Blätterzweigen, Blüten, Ranken ... & Sablée Porzellanmanufaktur Meissen, um 1840-1846, Kopie nach St. Louis, bis 1840

Siehe unter anderem auch:

WEB PK - in allen Web-Artikeln gibt es umfangreiche Hinweise auf weitere Artikel zum Thema: suchen auf [www.pressglas-korrespondenz.de](http://www.pressglas-korrespondenz.de) mit GOOGLE Lokal →

[www.pressglas-korrespondenz.de/aktuelles/pdf/pk-2005-1w-artigues.pdf](http://www.pressglas-korrespondenz.de/aktuelles/pdf/pk-2005-1w-artigues.pdf)  
[www.pressglas-korrespondenz.de/aktuelles/pdf/pk-2005-1w-voneche.pdf](http://www.pressglas-korrespondenz.de/aktuelles/pdf/pk-2005-1w-voneche.pdf)  
[www.pressglas-korrespondenz.de/aktuelles/pdf/pk-2005-1w-zoude.pdf](http://www.pressglas-korrespondenz.de/aktuelles/pdf/pk-2005-1w-zoude.pdf)  
[www.pressglas-korrespondenz.de/aktuelles/pdf/pk-2005-1w-stenger-artigues-zoude-franz.pdf](http://www.pressglas-korrespondenz.de/aktuelles/pdf/pk-2005-1w-stenger-artigues-zoude-franz.pdf)  
[www.pressglas-korrespondenz.de/aktuelles/pdf/pk-2005-3w-sg-voneche-artigues.pdf](http://www.pressglas-korrespondenz.de/aktuelles/pdf/pk-2005-3w-sg-voneche-artigues.pdf)  
[www.pressglas-korrespondenz.de/aktuelles/pdf/pk-2005-3w-sg-voneche-besuch.pdf](http://www.pressglas-korrespondenz.de/aktuelles/pdf/pk-2005-3w-sg-voneche-besuch.pdf)  
[www.pressglas-korrespondenz.de/aktuelles/pdf/pk-2005-4w-spiegl-voneche-glaeser.pdf](http://www.pressglas-korrespondenz.de/aktuelles/pdf/pk-2005-4w-spiegl-voneche-glaeser.pdf)  
[www.pressglas-korrespondenz.de/aktuelles/pdf/pk-2006-1w-vogt-artigues.pdf](http://www.pressglas-korrespondenz.de/aktuelles/pdf/pk-2006-1w-vogt-artigues.pdf)  
[www.pressglas-korrespondenz.de/aktuelles/pdf/pk-2006-1w-montes-age-d-or.pdf](http://www.pressglas-korrespondenz.de/aktuelles/pdf/pk-2006-1w-montes-age-d-or.pdf)  
[www.pressglas-korrespondenz.de/aktuelles/pdf/pk-2008-1w-sg-voneche-vsl-zoude.pdf](http://www.pressglas-korrespondenz.de/aktuelles/pdf/pk-2008-1w-sg-voneche-vsl-zoude.pdf)  
[www.pressglas-korrespondenz.de/aktuelles/pdf/pk-2008-1w-vogt-bacc-becher.pdf](http://www.pressglas-korrespondenz.de/aktuelles/pdf/pk-2008-1w-vogt-bacc-becher.pdf)  
[www.pressglas-korrespondenz.de/aktuelles/pdf/pk-2008-2w-sg-darnis-cristallo-cerames.pdf](http://www.pressglas-korrespondenz.de/aktuelles/pdf/pk-2008-2w-sg-darnis-cristallo-cerames.pdf)

[www.pressglas-korrespondenz.de/aktuelles/pdf/pk-2008-1w-sg-voneche-vsl-zoude.pdf](http://www.pressglas-korrespondenz.de/aktuelles/pdf/pk-2008-1w-sg-voneche-vsl-zoude.pdf)  
[www.pressglas-korrespondenz.de/aktuelles/pdf/pk-2008-2w-sg-darnis-cristallo-cerames.pdf](http://www.pressglas-korrespondenz.de/aktuelles/pdf/pk-2008-2w-sg-darnis-cristallo-cerames.pdf)  
[www.pressglas-korrespondenz.de/aktuelles/pdf/pk-2008-3w-vogt-becher-voneche.pdf](http://www.pressglas-korrespondenz.de/aktuelles/pdf/pk-2008-3w-vogt-becher-voneche.pdf)  
[www.pressglas-korrespondenz.de/aktuelles/pdf/pk-2008-4w-vogt-voneche-flakon.pdf](http://www.pressglas-korrespondenz.de/aktuelles/pdf/pk-2008-4w-vogt-voneche-flakon.pdf)

---

[www.pressglas-korrespondenz.de/aktuelles/pdf/pk-2006-1w-geisel-launay-masse.pdf](http://www.pressglas-korrespondenz.de/aktuelles/pdf/pk-2006-1w-geisel-launay-masse.pdf) (frz. Zoll)

---

[www.pressglas-korrespondenz.de/aktuelles/pdf/geisel-form-geblasenes-glas.pdf](http://www.pressglas-korrespondenz.de/aktuelles/pdf/geisel-form-geblasenes-glas.pdf) ..... PK 2000-5  
[www.pressglas-korrespondenz.de/aktuelles/pdf/geisel-form-geblasenes-glas-2.pdf](http://www.pressglas-korrespondenz.de/aktuelles/pdf/geisel-form-geblasenes-glas-2.pdf) ..... PK 2000-5  
[www.pressglas-korrespondenz.de/aktuelles/pdf/billek-formgeblasenes-glas.pdf](http://www.pressglas-korrespondenz.de/aktuelles/pdf/billek-formgeblasenes-glas.pdf) ..... PK 2000-5  
[www.pressglas-korrespondenz.de/aktuelles/pdf/roese-formgeblasenes-glas.pdf](http://www.pressglas-korrespondenz.de/aktuelles/pdf/roese-formgeblasenes-glas.pdf) ..... PK 2000-5  
[www.pressglas-korrespondenz.de/aktuelles/pdf/stopfer-formgeblasenes-glas.pdf](http://www.pressglas-korrespondenz.de/aktuelles/pdf/stopfer-formgeblasenes-glas.pdf) ..... PK 2000-5

[www.pressglas-korrespondenz.de/aktuelles/pdf/pk-2006-1w-geisel-form-fest-geblasen.pdf](http://www.pressglas-korrespondenz.de/aktuelles/pdf/pk-2006-1w-geisel-form-fest-geblasen.pdf)  
[www.pressglas-korrespondenz.de/aktuelles/pdf/pk-2007-3w-mauerhoff-form-blasen.pdf](http://www.pressglas-korrespondenz.de/aktuelles/pdf/pk-2007-3w-mauerhoff-form-blasen.pdf)  
[www.pressglas-korrespondenz.de/aktuelles/pdf/pk-2007-3w-lenek-kaennchen-form-geblasen.pdf](http://www.pressglas-korrespondenz.de/aktuelles/pdf/pk-2007-3w-lenek-kaennchen-form-geblasen.pdf)  
[www.pressglas-korrespondenz.de/aktuelles/pdf/pk-2008-1w-vogt-jasmin-vasen.pdf](http://www.pressglas-korrespondenz.de/aktuelles/pdf/pk-2008-1w-vogt-jasmin-vasen.pdf)  
[www.pressglas-korrespondenz.de/aktuelles/pdf/pk-2011-1w-stopfer-henkelbecher-kobalt.pdf](http://www.pressglas-korrespondenz.de/aktuelles/pdf/pk-2011-1w-stopfer-henkelbecher-kobalt.pdf)  
[www.pressglas-korrespondenz.de/aktuelles/pdf/pk-2011-3w-zeh-louis-jasminvase-1830.pdf](http://www.pressglas-korrespondenz.de/aktuelles/pdf/pk-2011-3w-zeh-louis-jasminvase-1830.pdf)  
[www.pressglas-korrespondenz.de/aktuelles/pdf/pk-2012-3w-boisgirard-2012-10-bacc-becher.pdf](http://www.pressglas-korrespondenz.de/aktuelles/pdf/pk-2012-3w-boisgirard-2012-10-bacc-becher.pdf)  
[www.pressglas-korrespondenz.de/aktuelles/pdf/pk-2012-3w-dohrmann-kaennchen-rauten-palmetten.pdf](http://www.pressglas-korrespondenz.de/aktuelles/pdf/pk-2012-3w-dohrmann-kaennchen-rauten-palmetten.pdf)

[www.pressglas-korrespondenz.de/aktuelles/pdf/pk-2012-3w-thierer-schmidfelden.pdf](http://www.pressglas-korrespondenz.de/aktuelles/pdf/pk-2012-3w-thierer-schmidfelden.pdf)  
[www.pressglas-korrespondenz.de/aktuelles/pdf/pk-2012-3w-jakob-louis-jasminvase.pdf](http://www.pressglas-korrespondenz.de/aktuelles/pdf/pk-2012-3w-jakob-louis-jasminvase.pdf)  
[www.pressglas-korrespondenz.de/aktuelles/pdf/pk-2012-3w-sg-jasminvase-blau.pdf](http://www.pressglas-korrespondenz.de/aktuelles/pdf/pk-2012-3w-sg-jasminvase-blau.pdf)  
[www.pressglas-korrespondenz.de/aktuelles/pdf/pk-2012-3w-sg-bacc-jasminvase-opal.pdf](http://www.pressglas-korrespondenz.de/aktuelles/pdf/pk-2012-3w-sg-bacc-jasminvase-opal.pdf)  
[www.pressglas-korrespondenz.de/aktuelles/pdf/pk-2012-3w-vogt-frankreich-alte-glaeser.pdf](http://www.pressglas-korrespondenz.de/aktuelles/pdf/pk-2012-3w-vogt-frankreich-alte-glaeser.pdf)  
[www.pressglas-korrespondenz.de/aktuelles/pdf/pk-2012-4w-vogt-vonêche-becher-1825.pdf](http://www.pressglas-korrespondenz.de/aktuelles/pdf/pk-2012-4w-vogt-vonêche-becher-1825.pdf)  
[www.pressglas-korrespondenz.de/aktuelles/pdf/pk-2012-4w-vogt-becher-kobalt-1830.pdf](http://www.pressglas-korrespondenz.de/aktuelles/pdf/pk-2012-4w-vogt-becher-kobalt-1830.pdf)  
[www.pressglas-korrespondenz.de/aktuelles/pdf/pk-2012-4w-steen-voneche-1802-1830.pdf](http://www.pressglas-korrespondenz.de/aktuelles/pdf/pk-2012-4w-steen-voneche-1802-1830.pdf)  
[www.pressglas-korrespondenz.de/aktuelles/pdf/pk-2012-4w-sg-voneche-tarif-1823-1825-moules.pdf](http://www.pressglas-korrespondenz.de/aktuelles/pdf/pk-2012-4w-sg-voneche-tarif-1823-1825-moules.pdf)  
[www.pressglas-korrespondenz.de/aktuelles/pdf/pk-2012-4w-bacc-compotier-draperies.pdf](http://www.pressglas-korrespondenz.de/aktuelles/pdf/pk-2012-4w-bacc-compotier-draperies.pdf)  
[www.pressglas-korrespondenz.de/aktuelles/pdf/pk-2012-4w-sg-louis-jasminvasen-1870.pdf](http://www.pressglas-korrespondenz.de/aktuelles/pdf/pk-2012-4w-sg-louis-jasminvasen-1870.pdf)  
[www.pressglas-korrespondenz.de/aktuelles/pdf/pk-2012-4w-sg-jasminvase-noppen.pdf](http://www.pressglas-korrespondenz.de/aktuelles/pdf/pk-2012-4w-sg-jasminvase-noppen.pdf)  
[www.pressglas-korrespondenz.de/aktuelles/pdf/pk-2012-4w-sg-jasminvase-louis-opal-blaetter.pdf](http://www.pressglas-korrespondenz.de/aktuelles/pdf/pk-2012-4w-sg-jasminvase-louis-opal-blaetter.pdf)  
[www.pressglas-korrespondenz.de/aktuelles/pdf/pk-2012-4w-vogt-jasminvase-meissen-blaetter.pdf](http://www.pressglas-korrespondenz.de/aktuelles/pdf/pk-2012-4w-vogt-jasminvase-meissen-blaetter.pdf)  
[www.pressglas-korrespondenz.de/aktuelles/pdf/pk-2012-4w-toussaint-patrimoine-verrier-namur-1997.pdf](http://www.pressglas-korrespondenz.de/aktuelles/pdf/pk-2012-4w-toussaint-patrimoine-verrier-namur-1997.pdf)

[www.pressglas-korrespondenz.de/aktuelles/pdf/pk-2012-4w-toussaint-mb-cappellemans-1838.pdf](http://www.pressglas-korrespondenz.de/aktuelles/pdf/pk-2012-4w-toussaint-mb-cappellemans-1838.pdf)  
[www.pressglas-korrespondenz.de/aktuelles/pdf/pk-2012-4w-sg-kaennchen-1870-1890.pdf](http://www.pressglas-korrespondenz.de/aktuelles/pdf/pk-2012-4w-sg-kaennchen-1870-1890.pdf)  
[www.pressglas-korrespondenz.de/aktuelles/pdf/pk-2012-4w-sg-jasminvase-port-1886.pdf](http://www.pressglas-korrespondenz.de/aktuelles/pdf/pk-2012-4w-sg-jasminvase-port-1886.pdf)  
[www.pressglas-korrespondenz.de/aktuelles/pdf/pk-2012-4w-sadler-vierzon-vase-chinese.pdf](http://www.pressglas-korrespondenz.de/aktuelles/pdf/pk-2012-4w-sadler-vierzon-vase-chinese.pdf)  
[www.pressglas-korrespondenz.de/aktuelles/pdf/pk-2013-1w-sg-jasminvasen-spitzboegen-diamanten.pdf](http://www.pressglas-korrespondenz.de/aktuelles/pdf/pk-2013-1w-sg-jasminvasen-spitzboegen-diamanten.pdf)

[www.pressglas-korrespondenz.de/aktuelles/pdf/pk-2013-1w-sg-jasminvasen-ovale-ranken-blueten.pdf](http://www.pressglas-korrespondenz.de/aktuelles/pdf/pk-2013-1w-sg-jasminvasen-ovale-ranken-blueten.pdf)

[www.pressglas-korrespondenz.de/aktuelles/pdf/pk-2013-1w-baberg-meis-vase-lion](http://www.pressglas-korrespondenz.de/aktuelles/pdf/pk-2013-1w-baberg-meis-vase-lion)  
[www.pressglas-korrespondenz.de/aktuelles/pdf/pk-2013-1w-baberg-zuckerschale-blau](http://www.pressglas-korrespondenz.de/aktuelles/pdf/pk-2013-1w-baberg-zuckerschale-blau)

---

[www.pressglas-korrespondenz.de/aktuelles/pdf/pk-2012-3w-duboucarre-sv-salzfass-blau.pdf](http://www.pressglas-korrespondenz.de/aktuelles/pdf/pk-2012-3w-duboucarre-sv-salzfass-blau.pdf)

