



Abb. 2014-1/52-01 (Maßstab ca. 50 %)

Vase mit Blättern und Früchten, geblasenes, blau überfangeses und geätztes Glas, H 19 cm, D Rand 9 cm, Bauch 18 cm, Boden 9 cm  
Sammlung Menay

unter dem Boden geätzte Marke „R KRASNO“ in Oval

vgl. MB S. Reich & Co. 1934-1939, Vase Nr. 41/456/ATEL 140, 120 x 140 mm, Archiv Muzeum Valašské Meziříčí

Gerhard Menay, SG

April 2014

### Vase mit Blättern & Früchten, Marke „R KRASNO“, S. Reich & Co. 1934-1939

Abb. 2014-1/52-02

Vase mit geätzten Blättern und Früchten (Baumhasel?)

geblasenes, blau überfangeses und geätztes Glas

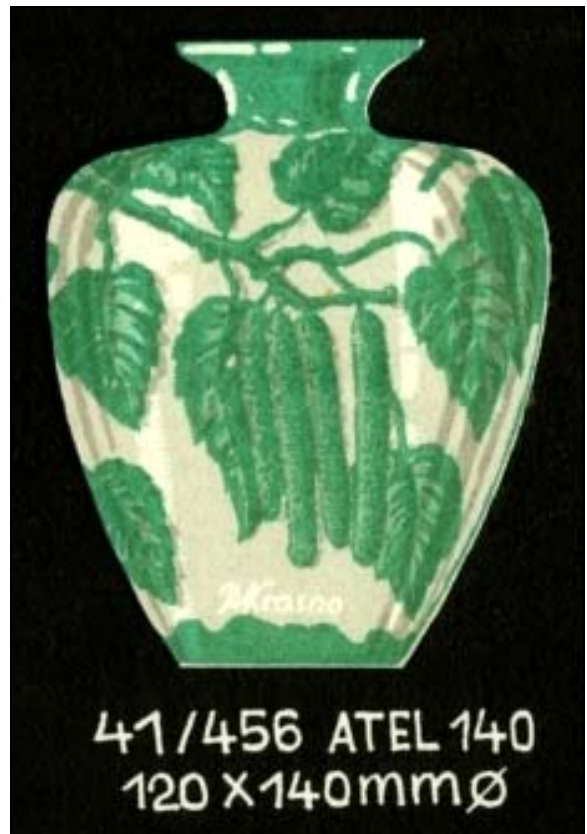
H 19 cm, D Rand 9 cm, Bauch 18 cm, Boden 9 cm

Sammlung Menay

unter dem Boden geätzte Marke „R KRASNO“ in Oval

vgl. MB S. Reich & Co. 1934-1939, Vase Nr. 41/456/ATEL

140, 120 x 140 mm, Archiv Muzeum Valašské Meziříčí

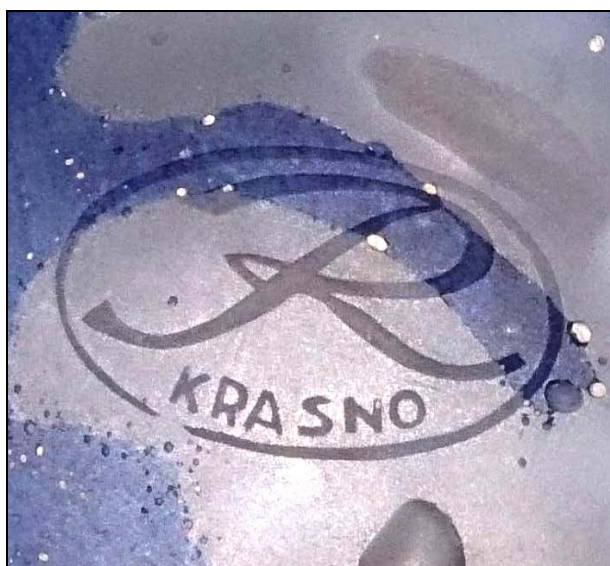


SG: Am ehesten könnten auf der Vase Blätter und Zapfen der **Baumhasel** (*Corylus colurna*) gezeigt werden.  
s. [www.baumkunde.de/baumbestimmung/laubhoelzer/](http://www.baumkunde.de/baumbestimmung/laubhoelzer/)

Abb. 2014-1/52-03

Vase mit geätzten Blättern und Früchten (Baumhasel?)  
geblasenes, blau überfanges und geätztes Glas  
H 19 cm, D Rand 9 cm, Bauch 18 cm, Boden 9 cm  
Sammlung Menay

**unter dem Boden geätzte Marke „R KRASNO“ in Oval**  
vgl. **MB S. Reich & Co. 1934-1939, Vase Nr. 41/456/ATEL 140, 120 x 140 mm**, Archiv Muzeum Valašské Meziříčí



PK 2011-2, S. 117, (Maßstab ca. 50)

Fischer Auktionskat. 193, Kat.Nr. 507 →

Vase mit Hirschen

Farbloses Glas mit orange-gelber Fadeneinschmelzung,  
rubinrot überfängen. Umlaufend reliefiert geätzter Dekor:  
Hirsche in Waldlandschaft.

Bez.: KRASNO (sandgestrahlt). H 26 cm.

Böhmisch-Mährische Glasfabriken A.G., vorm. Salomon Reich  
& Co., Krasna a.d. Betschwa / Krásno, Mähren, um 1935

Lit.: Passauer Glasmuseum, Band VI, Abb. 67

s. **PK 2006-1, SG, Überfangene, geätzte Vase von**

**S. Reich & Co. um 1935 im Bröhan-Museum**

Aufruf € 350.-



Abb. 2012-1/16-02

Vase mit geätzten Zweigen und Blättern

Sammlung Moravská galerie v Brne

vgl. Vase Prod.Nr. 41/460 ATEL 128, 41/460 ATEL 137

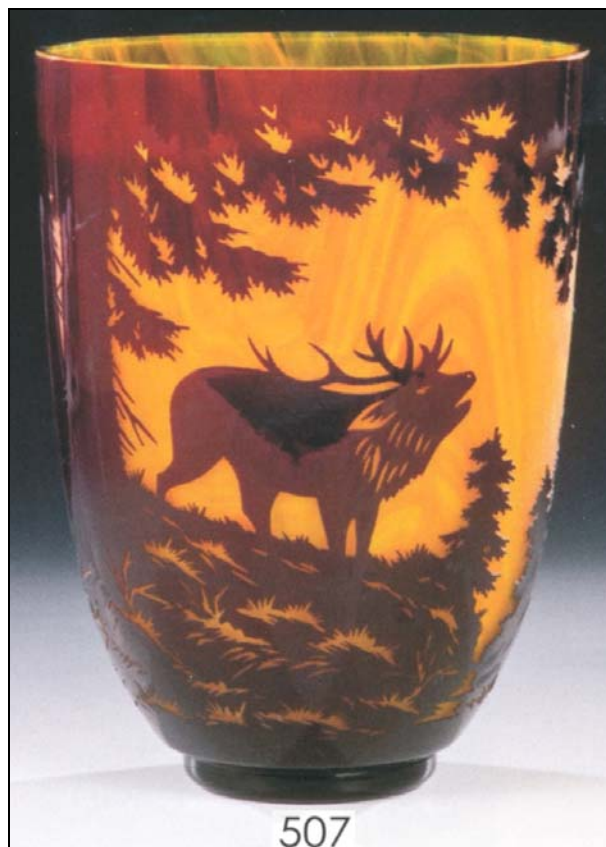
vgl. Vase Prod.Nr. 41/460 ATEL 173, 41/460 ATEL 125

MB S. Reich & Co. / ČMS 1940-er Jahre

Kollektionen ATEL und ANTIK, Vasen, Schalen, Teller

Archiv Moravská galerie v Brne

PK Abb. 2003-2/103 und PK Abb. 2003-2/104



507

Abb. 2002-4/195 →

Vase der Glaswerke S. Reich & Co., um 1935  
überfangen und geätzt, H 31 cm  
Motive aus den Wäldern auf dem Radhošť und an der R. Bečvá  
www.klimentantik.de/g1.html (2002-09)  
SG: vgl. MB S. Reich & Co. ca. 1935, Vasen, Tafel o. Nr.,  
Vasen ATEL, Nr. 112, 170 und 171

PK 2011-2, S. 118, (Maßstab ca. 40 %)

Fischer Auktionskat. 193, Kat.Nr. 509

Vase mit Eisvogel

Farbloses Glas mit Doppelüberfang in Weiß und Rubinrot,  
Schliff und Ätzung. Dekor: Winterlandschaft mit Eisvogel.  
Oberhalb des Standes in Ätzung bez.: R. Krasno. H 37,5 cm  
Böhmisch-Mährische Glasfabriken A.G., vorm. Salomon Reich  
& Co., Krasna a.d. Betschwa / Krásno, Mähren, um 1935

Lit.: Passauer Glasmuseum, Band VI, Abb. 67

s. **PK 2006-1, SG, Überfangene, geätzte Vase von  
S. Reich & Co. um 1935 im Bröhan-Museum**

Aufruf € 550,-



Abb. 2007-3/375 (Maßstab ca. 40 %)

Vase mit Waldszenen

farbloses, geblasenes Glas, bernstein-gelb und dunkelrot über-  
fangen, tiefgeätzt, mattiert

H 29,6 cm, D Rand 9,9 cm, D Boden 14 cm

Sammlung Geiselberger PG-1067

auf dem Boden geätzte Signatur „ČMS KRÁSNO“,  
Českomoravské sklárny - dříve [ehemals] S. Reich & Co. Wien -  
Krásno, 1935

vgl. MB S. Reich & Co. / ČMS, ca. 1935, Vasen, Tafel o. Nr.,  
Vasen ATEL, Nr. 112, 170 und 171



→→

Abb. 2005-1/376 b/c  
 Frei geblasene Vase mit „Farbtupfern“, H 17 cm, D Rand 12 cm, Gewicht 2 Kilo, Sammlung Erkelens  
 Boden mit geätzter Marke „R / KRASNO in Oval“  
 Marke von S. Reich & Co., Wien - Krásno, um 1935  
 s. MB Reich / ČMS 1936



Abb. 2003-2-07/001  
 Musterbuch S. Reich & Co. ca. 1934, Einband  
 in einem Oval „R“  
 Sammlung OVM Vsetín / Valašské Meziříčí Inv.Nr. 77/03

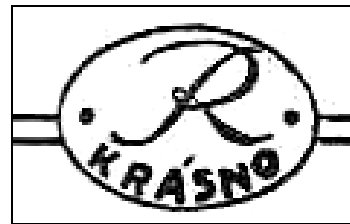


Abb. 2003-2/103 & Abb. 2003-2/104 (neu PK 2011-4), MB S. Reich & Co. 1934-1939  
 Vasen Nr. 41/460/ATEL 128 - Nr. 43/268/ATEL 177; Archiv Muzeum Valašské Meziříčí

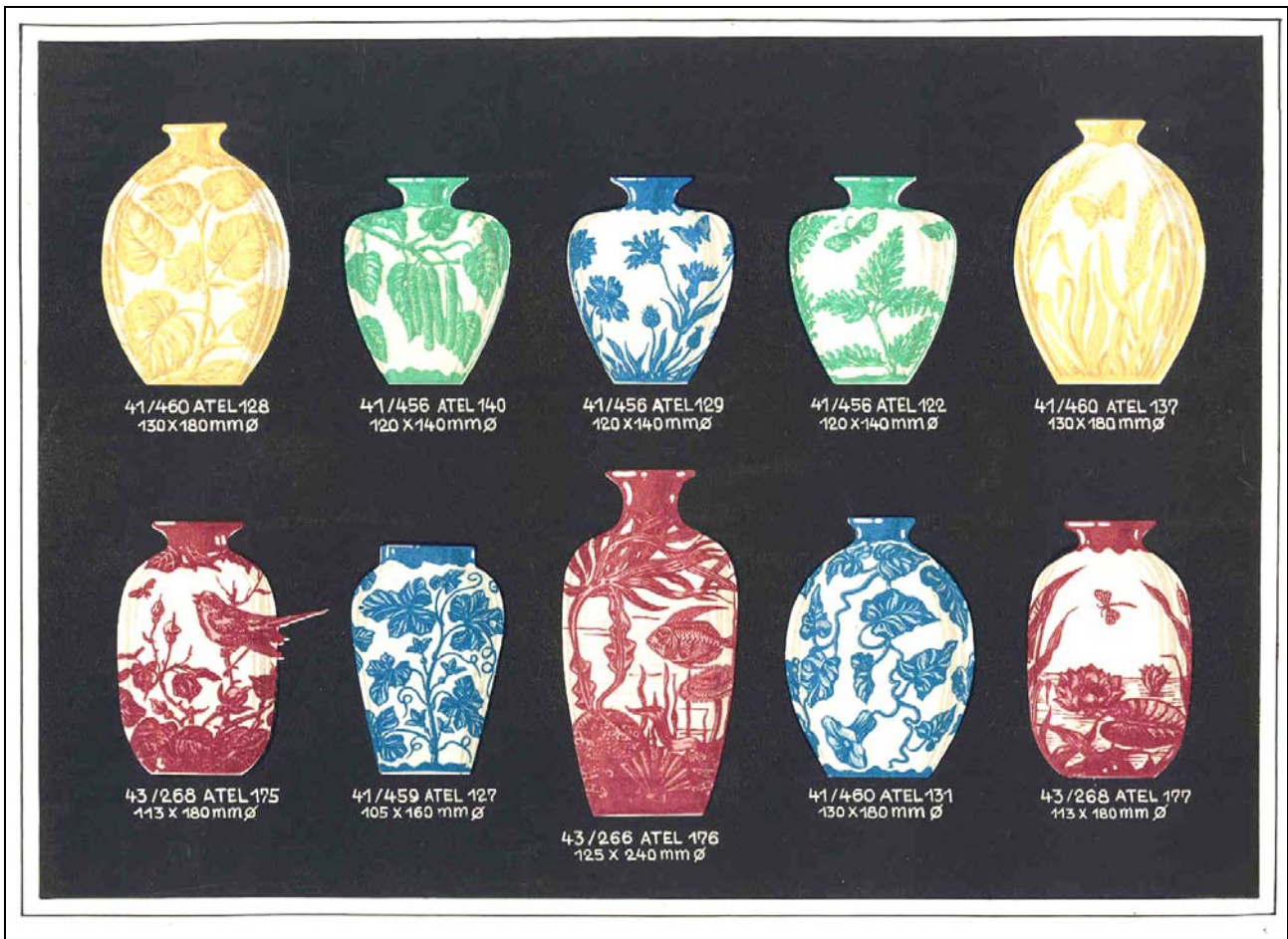


Abb. 2003-2/100 - 105

MB S. Reich & Co. 1934/1935, Vasen, Einband mit Aufschriften  
 ČMS, ATEL und ANTIK, Muzeum Valašské Meziříčí

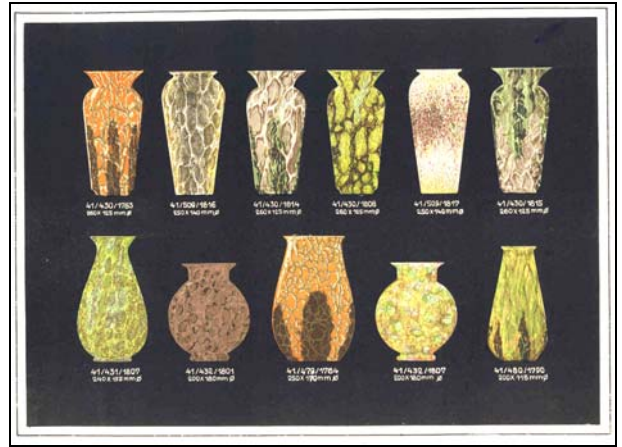
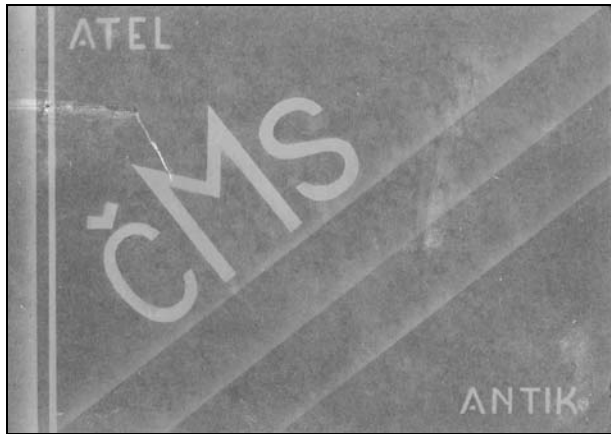
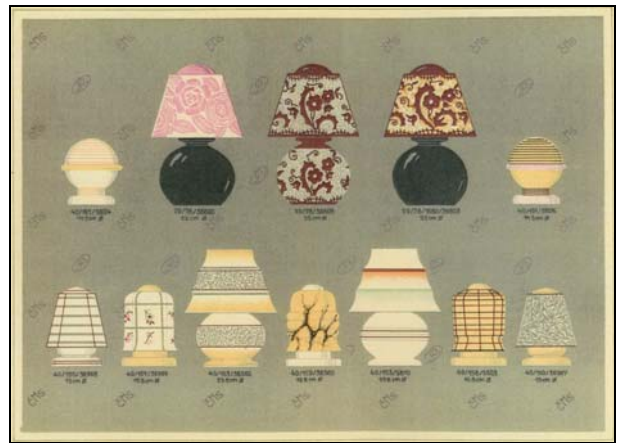


Abb. 2009-4-02/003 und Abb. 2009-4-02/004  
 MB Reich / ČMS Beleuchtungsglas 1935-1939  
 Lampenschirme und -füße, Archiv Rona Crystal



## Siehe unter anderem auch:

- PK 2013-1 Menay, SG, Opak-grün marmorierte Pressgläser, wohl C. Stölzle's Söhne, Böhmen, um 1925
- PK 2012-3 Menay, SG, Vase mit Frauen aus fünf Erdteilen, František Halama, Železný Brod, um 1939
- PK 2013-4 Menay, SG, Drei seltene Pressgläser: Matrose mit Anker, Hand mit Blüte als Leuchter, Pferdefuß mit Reiterkappe als Tintenfass, wohl Riedel, Polaun, um 1890
- PK 2014-1 Menay, SG, Karaffe mit fliegenden Möwen, Becher mit Frauengesichtern František Halama, Železný Brod, erstmals vor 1939
- PK 2014-1 Menay, SG, Flakon mit breiten Facetten, Entwurf Prof. Br. Mauder Curt / Henry G. Schlevogt, Gablonz a. d. Neiße, Tschechoslowakei, 1938/1939
- PK 2014-1 Menay, SG, Vase mit Blättern & Früchten, Marke „R KRASNO“, S. Reich & Co. 1934-1939
- PK 2014-1 Menay, SG, Bierhumpen mit Jäger, Stölzle, um 1920
- 
- PK 2006-3 Tronnerová (Vejrostová), Moravská galerie v Brně, SG, Firma Josef Schreiber & Neffen, zur eingepressten Marke „SN in einer Raute“
- PK 2007-1 Tronnerová (Vejrostová), Glasindustrie in Mähren - Die Produktion der Firma J. Schreiber & Neffen in der Sammlung der Moravská galerie v Brně [Mährische Galerie Brünn]
- PK 2007-1 Tronnerová (Vejrostová), SG, Ansichten der Glashütten und Zechen von Josef Schreiber & Neffen 1857 - 1882
- PK 2010-3 Vejrostová (Tronnerová), Ausstellung „Luxusglas und dekoratives Glas“ (Kunst oder Gewerbe? Glaswesen in Mähren 1850 - 1918) Die Produktion von S. Reich & Co. und J. Schreiber & Neffen 1850 - 1918 Ausstellung in der Mährischen Galerie in Brünn vom 9. Dezember 2010 bis 13. März 2011
- PK 2011-2 Luxus- & Dekoratives Glas von Reich und Schreiber 1850-1918 Mährische Galerie in Brünn 2010-2011, Ausstellungskatalog (Vejrostová / Tronnerová)
- PK 2011-2 SG, Künstlerische Produktion der Böhm.-Mähr. Glaswerke in den 1940-er Jahren Mährische Galerie in Brünn, Ausstellung 10. Feb. - 12. Juni 2011
- PK 2011-4/2012-1 Vejrostová, Die künstlerische Produktion der „Českomoravské sklárny a.s. in den 1940-er Jahren (ČMS, dříve S. Reich a spol, bis 1934 Samuel Reich & Co.)
- 
- PK 2005-1 Erkelens, SG, Eine frei geblasene Vase mit eingätzter Marke „R / KRASNO in Oval“, Glaswerke S. Reich & Co., Wien - Krásno, um 1935?
- PK 2005-2 SG, Vase aus böhmischem Kristall, dekoriert mit drei Frauenfiguren, S. Reich & Co., Krásno, 1930 - 1934
- PK 2006-1 Kanowski, Überfangvase der Firma Salomon Reich & Co., Glashütte Krásno (Mähren / Tschechien), um 1935, Bröhan-Museum, Berlin (Inv. Nr. 92-049)
- PK 2006-1 SG, Überfangene, geätzte Vase von S. Reich & Co. um 1935 im Bröhan-Museum
- PK 2006-3 Stopfer, Weihs, SG, Zwei Vasen: mit Clematis(?)-Blütenzweigen und mit drei molligen Damen, S. Reich & Co., Krásno - Valašské Meziříčí, um 1934
- PK 2006-3 SG, Deckeldose und Schale als Rosenblüte, S. Reich & Co. / ČMS, 1934 - 1936
- PK 2007-3 SG, Vase mit Waldszenen, Glaswerke S. Reich & Co. / ČMS, Krásno, um 1935
- PK 2008-1 Danner, Erkelens, SG, Zwei frei geblasene Vasen mit eingätzter Marke „R / KRASNO in Oval“ - Glaswerke S. Reich & Co., Wien - Krásno, um 1935?
- PK 2008-1 Stopfer, SG, Vase mit drei Frauen, die Blumenzweige tragen, S. Reich & Co., 1934
- PK 2008-2 SG, Eine Vase mit Frauenakt von Salomon Reich & Co., Krásno - Wien, um 1934/35
- PK 2009-4 Büque, SG, Vase mit Überfang und Tiefätzung, eingätzte Marke „RKRASNO“ S. Reich & Co. 1934 oder Českomoravské sklárny, 1935-1939, Atelier „ATEL“ (mit 7 Tafeln Reich / Českomoravské sklárny a.s. Atelier „ATEL“ & „ANTIK“)
- 
- PK 2003-2 Anhang 07, SG, Muzeum Valašské Meziříčí, MB S. Reich & Co. ca. 1934 (Auszug)
- PK 2003-2 Anhang 08, SG, Muzeum Valašské Meziříčí, MB S. Reich & Co. / ČMS ca. 1935 (Auszug)
- PK 2009-3 Anhang 02, SG, Pernický, MB „R ULTRADUR“, ČMS / S. Reich & Co., ca. 1935
- PK 2009-4 Anhang 02, SG, Archiv Rona Crystal, MB Beleuchtungsglas, ČMS - S. Reich & Co., Krásno, um 1934/1939
- PK 2003-2 Anhang 09, SG, Muzeum Valašské Meziříčí, Pressglas-Katalog S. Reich & Co. / ČMS 1936 (Auszug)



Siehe unter anderem auch:

**WEB PK - in allen Web-Artikeln gibt es umfangreiche Hinweise auf weitere Artikel zum Thema: suchen auf [www.pressglas-korrespondenz.de](http://www.pressglas-korrespondenz.de) mit GOOGLE Lokal →**

[www.pressglas-korrespondenz.de/aktuelles/pdf/pk-2005-1w-erkelens-reich-vase.pdf](http://www.pressglas-korrespondenz.de/aktuelles/pdf/pk-2005-1w-erkelens-reich-vase.pdf)  
[www.pressglas-korrespondenz.de/aktuelles/pdf/pk-2005-2w-sg-reich-vase-frauen.pdf](http://www.pressglas-korrespondenz.de/aktuelles/pdf/pk-2005-2w-sg-reich-vase-frauen.pdf)  
[www.pressglas-korrespondenz.de/aktuelles/pdf/pk-2006-1w-geisel-vase-reich.pdf](http://www.pressglas-korrespondenz.de/aktuelles/pdf/pk-2006-1w-geisel-vase-reich.pdf)  
[www.pressglas-korrespondenz.de/aktuelles/pdf/pk-2006-1w-kanowski-vase-reich.pdf](http://www.pressglas-korrespondenz.de/aktuelles/pdf/pk-2006-1w-kanowski-vase-reich.pdf)  
[www.pressglas-korrespondenz.de/aktuelles/pdf/pk-2006-3w-sg-reich-vase-clematis.pdf](http://www.pressglas-korrespondenz.de/aktuelles/pdf/pk-2006-3w-sg-reich-vase-clematis.pdf)  
[www.pressglas-korrespondenz.de/aktuelles/pdf/pk-2007-3w-sg-vase-wald-reich.pdf](http://www.pressglas-korrespondenz.de/aktuelles/pdf/pk-2007-3w-sg-vase-wald-reich.pdf)  
[www.pressglas-korrespondenz.de/aktuelles/pdf/pk-2008-1w-stopfer-reich-vase-frauen.pdf](http://www.pressglas-korrespondenz.de/aktuelles/pdf/pk-2008-1w-stopfer-reich-vase-frauen.pdf)  
[www.pressglas-korrespondenz.de/aktuelles/pdf/pk-2008-2w-quittenbaum-reich-vase-frauen.pdf](http://www.pressglas-korrespondenz.de/aktuelles/pdf/pk-2008-2w-quittenbaum-reich-vase-frauen.pdf)  
[www.pressglas-korrespondenz.de/aktuelles/pdf/pk-2008-4w-muehlenstedt-reich-vase.pdf](http://www.pressglas-korrespondenz.de/aktuelles/pdf/pk-2008-4w-muehlenstedt-reich-vase.pdf)  
[www.pressglas-korrespondenz.de/aktuelles/pdf/pk-2009-4w-bueque-reich-vase-atel-1935.pdf](http://www.pressglas-korrespondenz.de/aktuelles/pdf/pk-2009-4w-bueque-reich-vase-atel-1935.pdf)  
[www.pressglas-korrespondenz.de/aktuelles/pdf/pk-2011-2w-sg-fischer-tschechoslowakei.pdf](http://www.pressglas-korrespondenz.de/aktuelles/pdf/pk-2011-2w-sg-fischer-tschechoslowakei.pdf)

---

[www.pressglas-korrespondenz.de/aktuelles/pdf/pk-2010-3w-vejrostova-maehr-galerie-2010.pdf](http://www.pressglas-korrespondenz.de/aktuelles/pdf/pk-2010-3w-vejrostova-maehr-galerie-2010.pdf)  
[www.pressglas-korrespondenz.de/aktuelles/pdf/pk-2011-2w-vejrostova-reich-1940.pdf](http://www.pressglas-korrespondenz.de/aktuelles/pdf/pk-2011-2w-vejrostova-reich-1940.pdf)  
[www.pressglas-korrespondenz.de/aktuelles/pdf/pk-2011-2w-vejrostova-reich-schreiber-ak.pdf](http://www.pressglas-korrespondenz.de/aktuelles/pdf/pk-2011-2w-vejrostova-reich-schreiber-ak.pdf)  
[www.pressglas-korrespondenz.de/aktuelles/pdf/pk-2011-2w-vejrostova-reich-schreiber.pdf](http://www.pressglas-korrespondenz.de/aktuelles/pdf/pk-2011-2w-vejrostova-reich-schreiber.pdf)  
[www.pressglas-korrespondenz.de/aktuelles/pdf/pk-2011-4w-vejrostova-reich-1940.pdf](http://www.pressglas-korrespondenz.de/aktuelles/pdf/pk-2011-4w-vejrostova-reich-1940.pdf)  
[www.pressglas-korrespondenz.de/aktuelles/pdf/pk-2013-2w-vejrostova-schreiber-projekt.pdf](http://www.pressglas-korrespondenz.de/aktuelles/pdf/pk-2013-2w-vejrostova-schreiber-projekt.pdf)

---

[www.pressglas-korrespondenz.de/aktuelles/pdf/pk-2012-3w-menay-halama-vase-erdteile.pdf](http://www.pressglas-korrespondenz.de/aktuelles/pdf/pk-2012-3w-menay-halama-vase-erdteile.pdf)  
[www.pressglas-korrespondenz.de/aktuelles/pdf/pk-2012-3w-menay-riedel-hand-tulpe.pdf](http://www.pressglas-korrespondenz.de/aktuelles/pdf/pk-2012-3w-menay-riedel-hand-tulpe.pdf)  
[www.pressglas-korrespondenz.de/aktuelles/pdf/pk-2012-4w-menay-riedel-hand-tulpe.pdf](http://www.pressglas-korrespondenz.de/aktuelles/pdf/pk-2012-4w-menay-riedel-hand-tulpe.pdf)  
[www.pressglas-korrespondenz.de/aktuelles/pdf/pk-2013-1w-menay-stoelzle-slag-gruen.pdf](http://www.pressglas-korrespondenz.de/aktuelles/pdf/pk-2013-1w-menay-stoelzle-slag-gruen.pdf)  
[www.pressglas-korrespondenz.de/aktuelles/pdf/pk-2014-1w-menay-schlevogt-mauder-1939.pdf](http://www.pressglas-korrespondenz.de/aktuelles/pdf/pk-2014-1w-menay-schlevogt-mauder-1939.pdf)  
[www.pressglas-korrespondenz.de/aktuelles/pdf/pk-2014-1w-menay-reich-vase-1934.pdf](http://www.pressglas-korrespondenz.de/aktuelles/pdf/pk-2014-1w-menay-reich-vase-1934.pdf)  
[www.pressglas-korrespondenz.de/aktuelles/pdf/pk-2014-1w-menay-halama-karaffe-1939.pdf](http://www.pressglas-korrespondenz.de/aktuelles/pdf/pk-2014-1w-menay-halama-karaffe-1939.pdf)  
[www.pressglas-korrespondenz.de/aktuelles/pdf/pk-2014-1w-menay-stoelzle-bierhumpen-1920.pdf](http://www.pressglas-korrespondenz.de/aktuelles/pdf/pk-2014-1w-menay-stoelzle-bierhumpen-1920.pdf)

