

Gerhard Menay, SG

April 2014

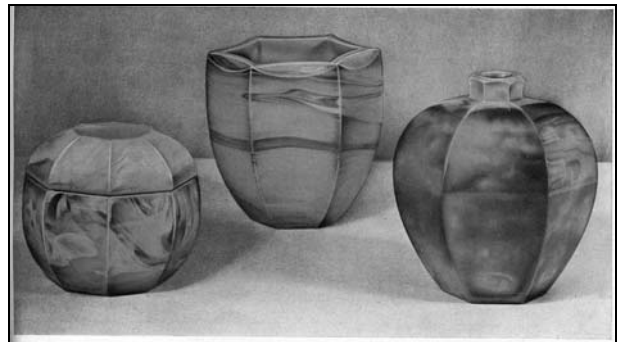
Flakon mit breiten Facetten, Entwurf Prof. Bruno Mauder Curt / Henry G. Schlevogt, Gablonz a. d. Neiße, Tschechoslowakei, 1938/1939

Abb. 2014-1/55-01
Flakon mit breiten Facetten und Stopfen
farbloses Pressglas, nachgeschliffen und poliert,
H 13 cm, B 7 cm, B Boden 3 cm, T ??? cm
Sammlung Menay
Papieretiketten „Entwurf Prof. Br. Mauder“
„Böhm. Kristall Ingrid C. S. Sudetenland“
Curt / Henry G. Schlevogt, Gablonz a. d. Neiße
[Jablonec nad Nisou], Tschechoslowakei, 1938/1939
vgl. MB Schlevogt 1939, Tafeln 23, 40, Nr. 1266, und 48

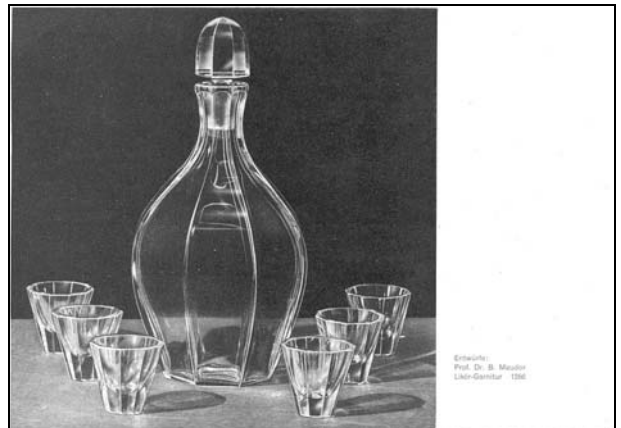


SG: Beim Flakon Sammlung Menay beweist das erhaltene originale Papieretikett „**Böhm. Kristall Ingrid C. S. Sudetenland**“, dass er **nach** der Besetzung und Annexion des deutsch-sprachigen Teils der Tschechoslowakei **1938** hergestellt wurde. Das stimmt damit überein, dass die **Serie Mauder** erst im Katalog Schlevogt **1939** angeboten wurde. Kurz danach endete mit dem Beginn des **Zweiten Weltkriegs** die Möglichkeit, solche Gläser ins Ausland zu exportieren und durch die radikale Umstellung auf **Kriegswirtschaft** im **Reichsgau Sudetenland** und im **Protektorat Böhmen und Mähren** konnten wegen der Rohstoffbewirtschaftung keine Luxusgläser mehr hergestellt werden.

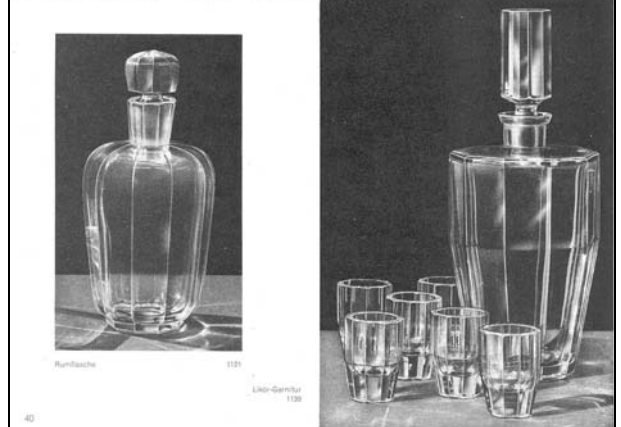
Abb. 2001-03/624 (Ausschnitt) / Abb. 2001-03/640
Musterbuch Schlevogt 1939, Seite 23 / Seite 40
Toilette-Garnitur in jade, Nr. 1158
Dose, Vasen in jade, Nr. 1264, 1166, 1256 (H 13 / 15 cm)
„Modelle: Prof. B. Mauder, Zwiesel“
Likör-Garnitur, Nr. 1266, Entwurf: Prof. B. Mauder
Rumflasche, Nr. 1121, Likör-Garnitur, Nr. 1139
MB Sammlung Ingrid Schlevogt



Modell: Prof. B. Mauder, Zwiesel



Entwurf:
Prof. Dr. B. Mauder
Likör-Garnitur 1936



Die Pressgläser - eine umfangreiche Serie - nach den **Entwürfen von Prof. Mauder** wurden von Schlevogt erstmals in **MB 1939** angeboten. Die Gläser wurden press-geblasen bzw. stempel-gepresst und in der Glasmanufaktur Schlevogt nachgeschliffen und poliert. Man bezeichnete solche Gläser als „**Vase in Schälsschliff, Kristall oder jade**“, Nr. **1257**, H 32 cm.

Merkwürdig ist, dass der Flakon Mauder in dem vollständig erhaltenen letzten Katalog **Schlevogt 1939** nicht

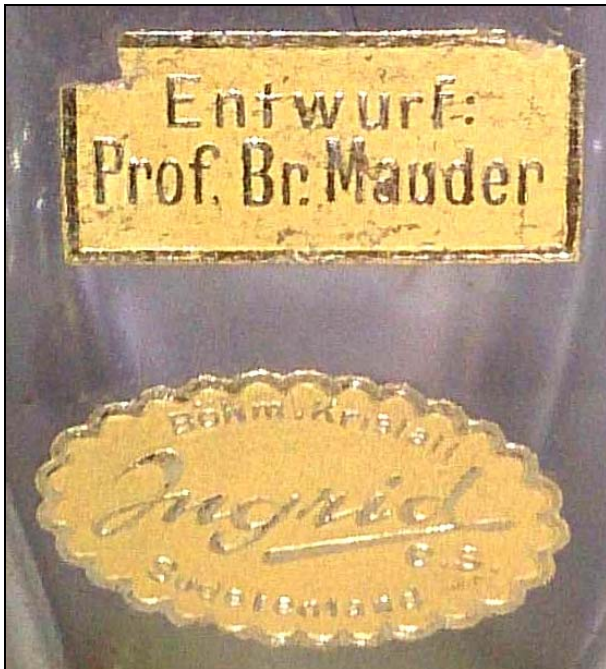
genau so gezeigt wird. Die Mauder-Gläser gab es offenbar 1939 mit **6 breiten Facetten**, s. Nrn. **1264, 1166, 1256**, aber auch mit **8 oder 12 breiten Facetten**, s. Nrn. **1257, 1274** ... Der Flakon Mauder Sammlung Menay hat 6 breite Facetten und einen Stöpsel, der dem der Karaffe Nr. **1261** ähnlich ist. Vielleicht war der Flakon ein **Messestück**, das außerhalb der Serie zu Beginn hergestellt und auf Messen gezeigt werden sollte. Das Etikett „**Entwurf Prof. Br. Mauder**“ hätte dann seinen eigentlichen Sinn gehabt. Auch in **MB Glassexport 1950** wird dieser Flakon nicht gezeigt.

Abb. 2014-1/55-02

Flakon mit breiten Facetten und Stopfen
 farbloses Pressglas, nachgeschliffen und poliert,
 H 13 cm, B 7 cm, B Boden 3 cm, T ??? cm
 Sammlung Menay

Papieretiketten „Entwurf Prof. Br. Mauder“
„Böhm. Kristall Ingrid C. S. Sudetenland“

Curt / Henry G. Schlevogt, Gablonz a. d. Neiße
 [Jablonec nad Nisou], Tschechoslowakei, 1938/ 1939
 vgl. MB Schlevogt 1939, Tafeln 23, 40, Nr. 1266, und 48



Die **Glasmanufaktur Curt / Henry G. Schlevogt, Gablonz a. d. Neiße [Jablonec nad Nisou]**, ließ ihre Pressgläser in der **Glasfabrik Josef Riedel, Unter-Polaun**, herstellen. Ihre **Pressformen** lagerten dort und wurden nach **1945** zusammen mit der Glasfabrik Riedel **enteignet und verstaatlicht**. Mit den originalen Pressformen produzierte die Nachfolgefirma **Jablonecké sklárny, Desná**, ab **1948** einen großen Teil der Gläser weiter. Da diese Gläser wegen der identischen Pressformen vollständig gleich sind, kann man Schlevogt-Pressgläser von vor **1939** und von **1948-1990** nur nach ihrer Qualität von einander unterscheiden. Der Flakon mit breiten Facetten - als Imitation von Schälchliff - gehörte zu einem größeren Satz von Pressgläsern. Vor 1939 hatten die Mauder-Gläser Prod.Nrn. zwischen **1121-1283**, nach **1948** wurden bei Jablonecké sklárny für diese Gläser die gleichen Prod.Nummern verwendet. Mit den gleichen Nummern wurden ab **1948/1950** solche Gläser auch international in den so genannten „**Ingrid**“-**Katalogen** der staatlichen Monopol-Export-

Organisationen **Glassexport** und **Jablonecglass** angeboten. Im Katalog Glassexport von **1952** wurden die „Mauser“-Gläser aber nicht mehr angeboten. Wahrscheinlich wurde ihre Nachproduktion aufgegeben.

Abb. 2012-2/34-32

Curt / Henry G. Schlevogt, Kollektion INGRID

Handelsmarken 1936, 1935 und 1937

[SG: das Etikett „**CZECHO-SLOVAKIA**“ wurde bis 1938 für den Export verwendet, ab 1938 verboten!]

aus Nový, Ingrid, 2012, S. 47

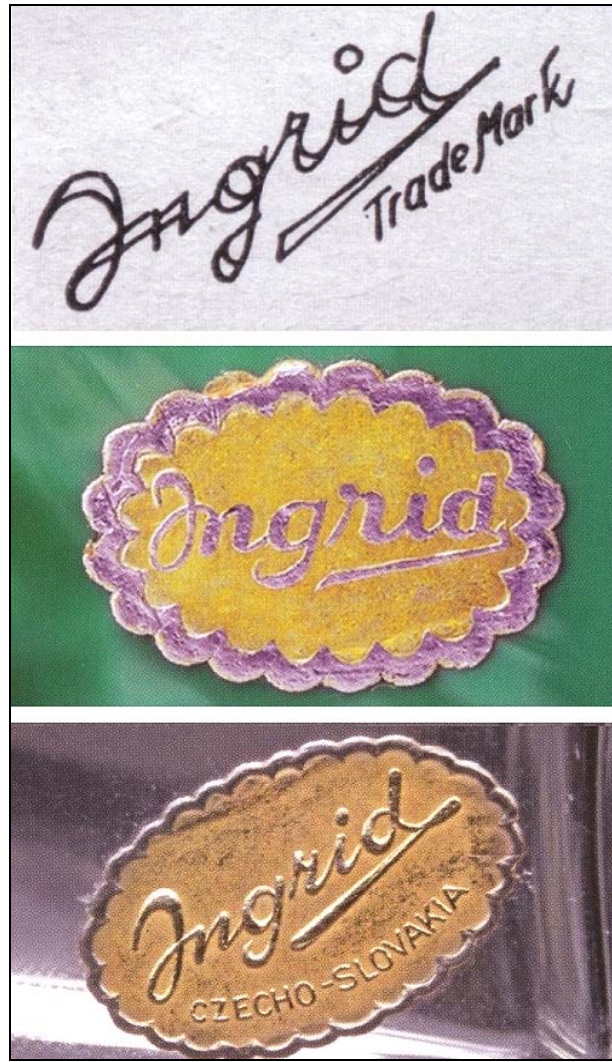


Abb. 2012-2/34-33

Curt / Henry G. Schlevogt, Gablonz a.N., Sudetenland

Kollektion INGRID, **Handelsmarken 1938-1945**

aus Nový, Ingrid, 2012, S. 47



Abb. 2001-03/628 →
 Musterbuch Schlevogt 1939, Seite 28
 Toilette-Garnitur in jade, Nr. 1242 u. 1240
 Sammlung Ingrid Schlevogt
 vgl. Riedel 1991, S. 96, Nr. 185, Riedel 1994, S. 140, Nr. 264,
 nach 1930: „Produktion Josef Riedel, Polaun, für die Kollektion
 „Ingrid“ der Firma Curt Schlevogt, Gablonz“

Abb. 2012-2/34-33
 Curt / Henry G. Schlevogt, Gablonz a.N., Sudetenland
 Kollektion INGRID, [Handelsmarken 1938-1945](#)
 aus Nový, Ingrid, 2012, S. 47



Abb. 2001-03/648
 Musterbuch Schlevogt 1939, Seite 48
 Toilette-garnitur in kristall oder jade, Nr. 1240 u. 1242
 Sammlung Ingrid Schlevogt



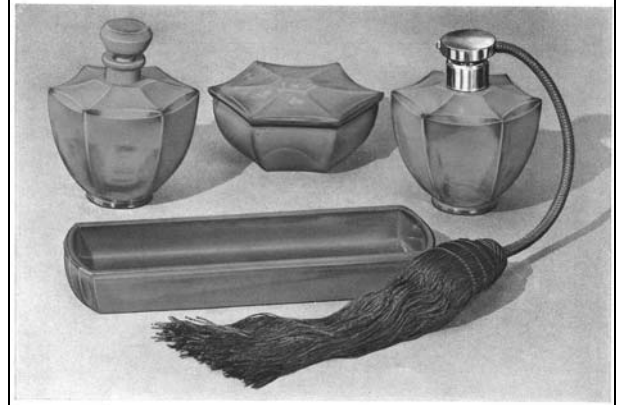
Toilette-garnitur in kristall oder jade 1240



Toilette-garnitur in kristall oder jade 1242

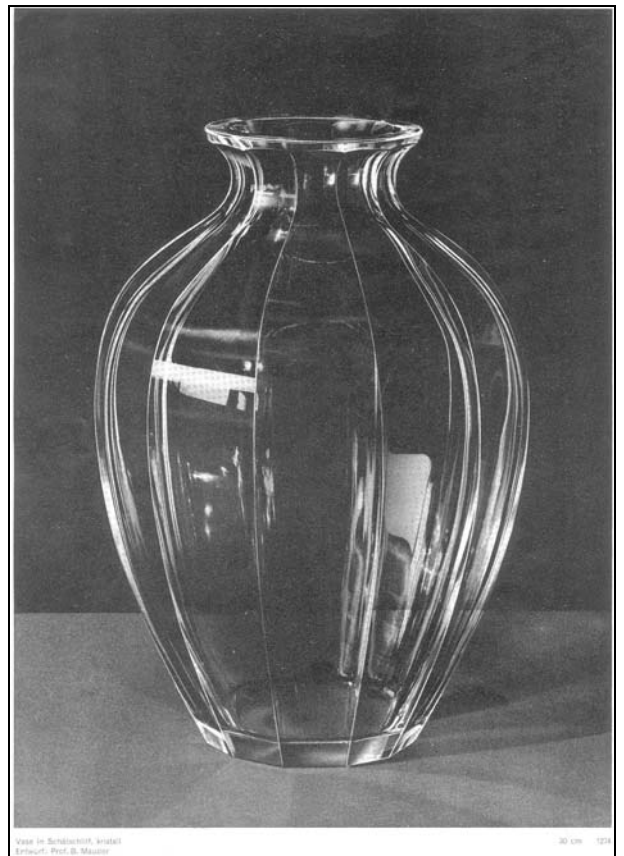


Toilette-Garnitur in jade 1240



Toilette-Garnitur in jade 1242

Abb. 2001-03/632
 Musterbuch Schlevogt 1939, Seite 32
 Vase in Schältschliff, Kristall, Nr. 1274, H 30 cm
 Entwurf: Prof. B. Mauder, Zwiesel
 Sammlung Ingrid Schlevogt



Vase in Schältschliff, Kristall
 Entwurf: Prof. B. Mauder 30 cm 1274

Abb. 2001-03/633 / Abb. 2001-03/634
 Musterbuch Schlevogt 1939, Seite 33 / Seite 34
 Vase in Schälenschliff, Kristall oder jade, Nr. 1257, H 32 cm
Entwurf: Prof. B. Mauder, Zwiesel
 Orchideenvasen in Schälenschliff, Kristall oder jade,
 Nr. 1281, H 25 cm, Nr. 1282, H 21 cm
Entwurf: Prof. B. Mauder, Zwiesel
 Sammlung Ingrid Schlevogt

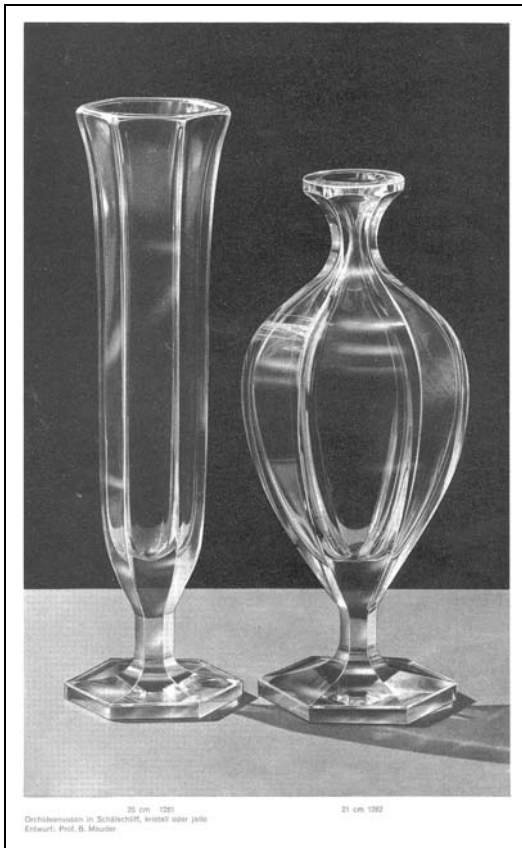
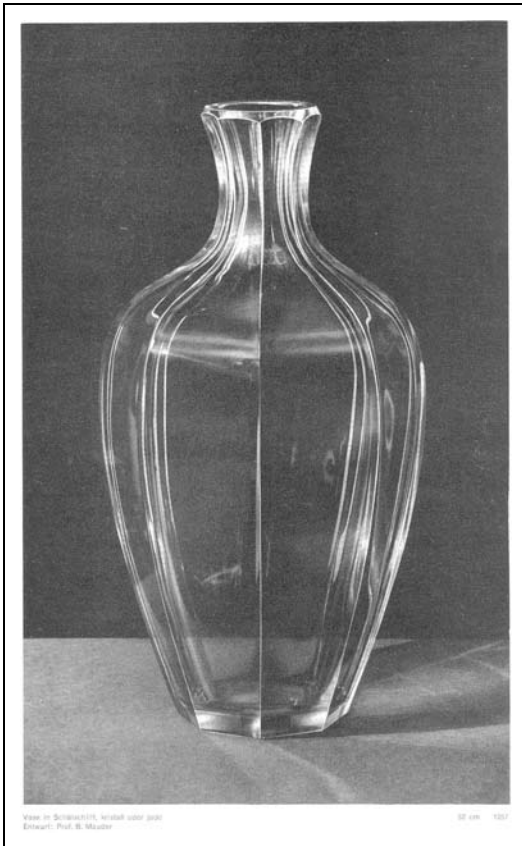


Abb. 2001-03/635 / Abb. 2001-03/636
 Musterbuch Schlevogt 1939, Seite 35 / Seite 36
 Vase in Flächenschliff, kristall, Nr. 1098, H 20 cm
 Große Aschenschale, kristall, Nr. 1306
[SG: nicht Entwurf Mauder!]
 Vasen in Schälenschliff, Kristall oder jade, Nr. 1273, H 22 cm u.
 Nr. 1256, H 15 cm
Entwurf: Prof. B. Mauder, Zwiesel
 Sammlung Ingrid Schlevogt

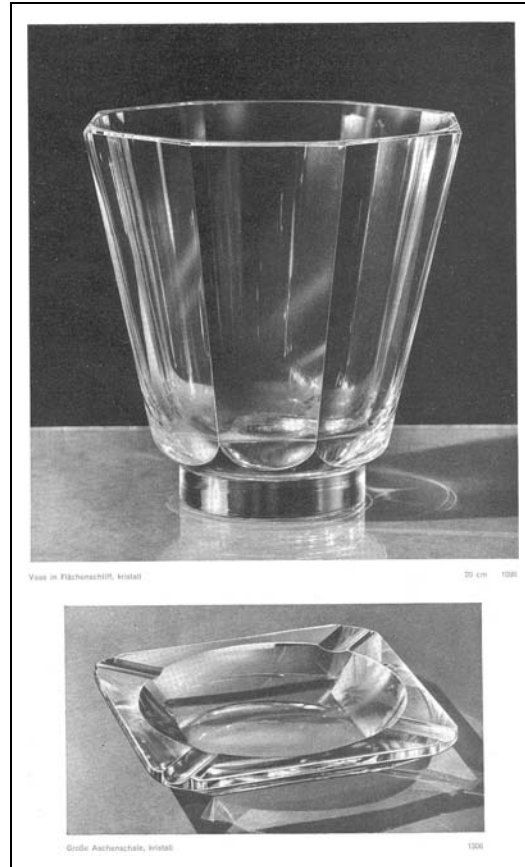


Abb. 2001-03/637 / Abb. 2001-03/638
 Musterbuch Schlevogt 1939, Seite 37 / Seite 38
 Zigarettdose u. Aschenschale in schwerem Kristall bombé,
 Nr. 1254, 1252
 Kerzenhalter, kristall, Nr. 1283, **Entwurf: Prof. B. Mauder**
 Kerzenhalter, kristall, Nr. 7641
 Bridge-Rauchgarnitur, Dose u. Schälchen, Nr. 1104, 1088
 Ascher, Nr. 1136, 1109, 1040, 1130, 1133, 1050
 Ascher, Nr. 1055, 1146, 1032, 1124, 1101 **[nicht Mauder!]**
 Sammlung Ingrid Schlevogt

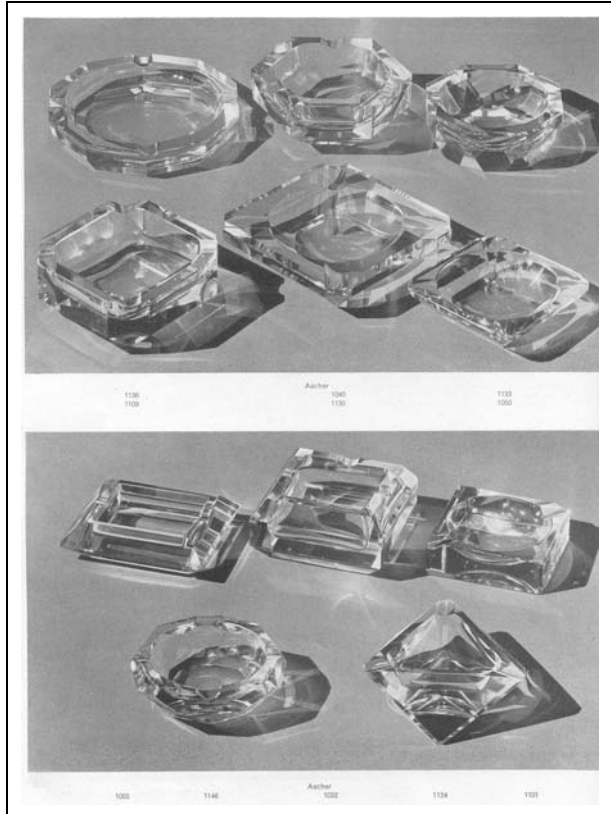


Abb. 2001-03/639 / Abb. 2001-03/649
 Musterbuch Schlevogt 1939, Seite 39 / Seite 49
 Likörgarnitur, Nr. 1258 u. 1261
Entwurf: Prof. B. Mauder, Zwiesel
 Dosen in schwerem Kristall-Schälchliff
 Keksdose Nr. 1277, H 18 cm, Konfektdose Nr. 1264, Butterdose Nr. 1279, Marmeladendose Nr. 1278
Entwürfe: Prof. B. Mauder
 Sammlung Ingrid Schlevogt

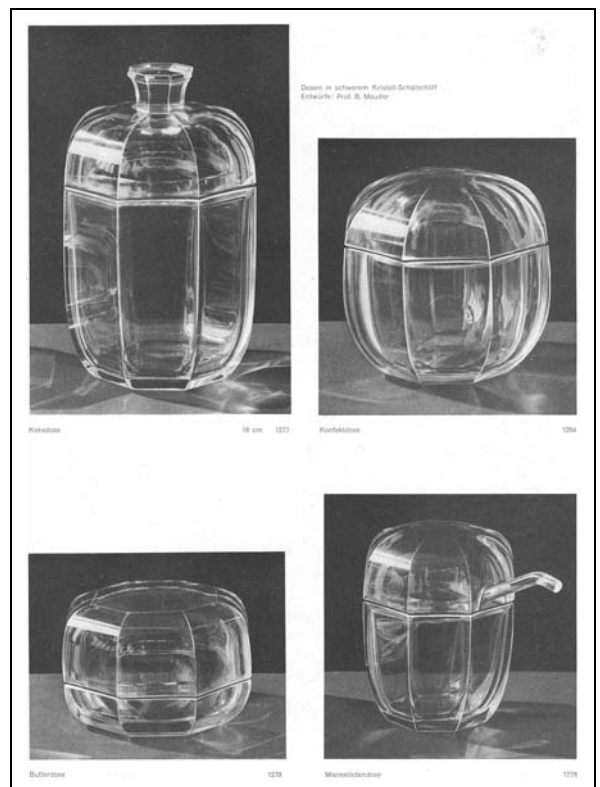
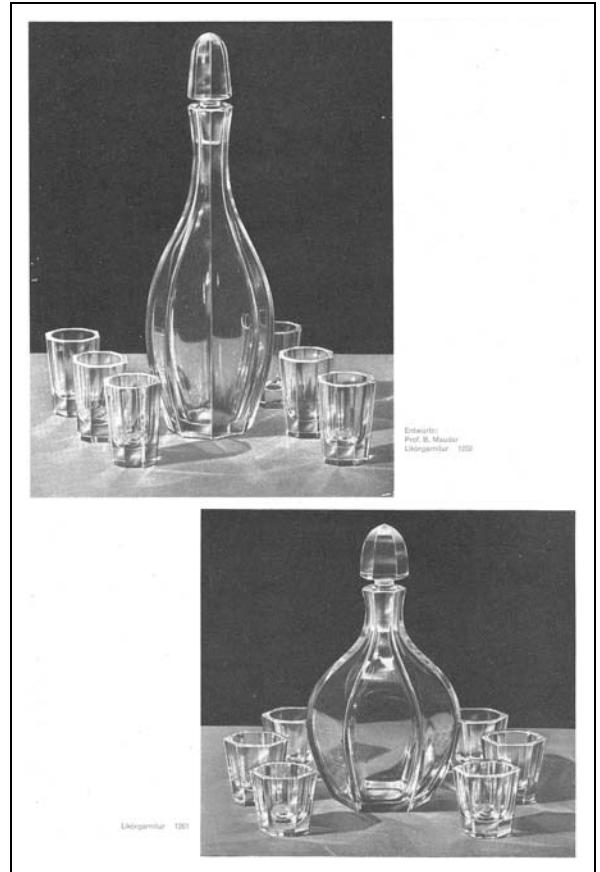


Abb. 2005-3-13/002 / Abb. 2005-3-13/003
 MB Glassexport 1950, Tafel 2, Vasen / Tafel 3, Vasen
 s. MB Schlevogt 1939, S. 32, 34, Entwurf Bruno Mauder
 s. MB Schlevogt 1939, S. 34, 35, 36, Entwurf Bruno Mauder
 Sammlung Stopfer / Museum Stadt Düsseldorf

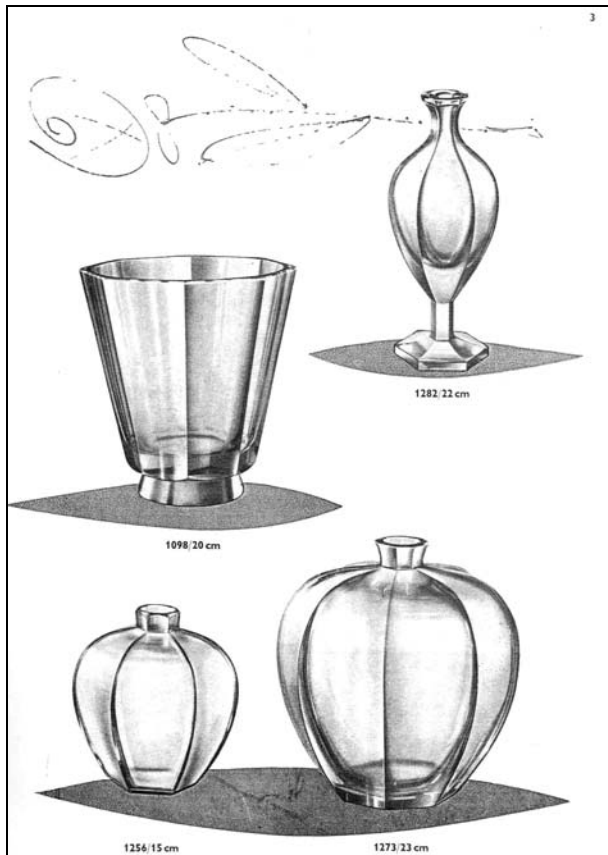
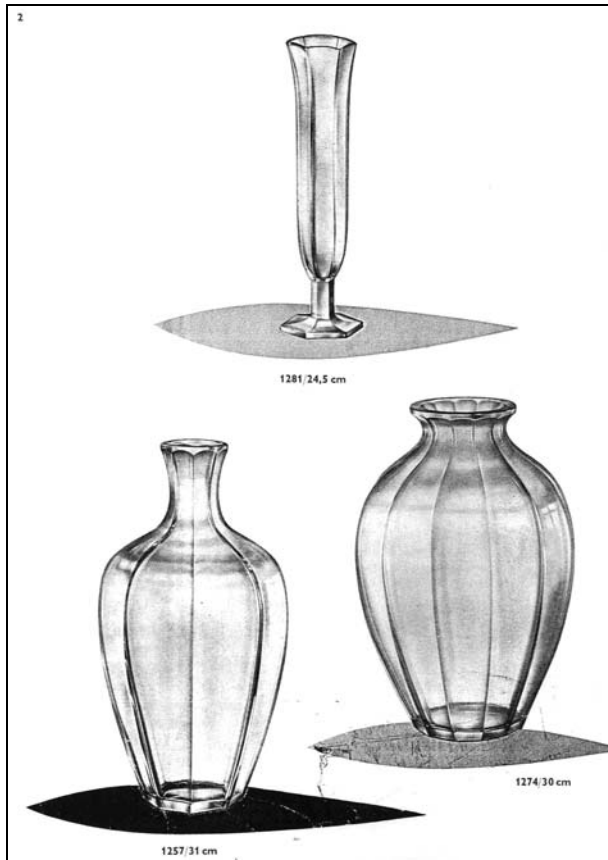
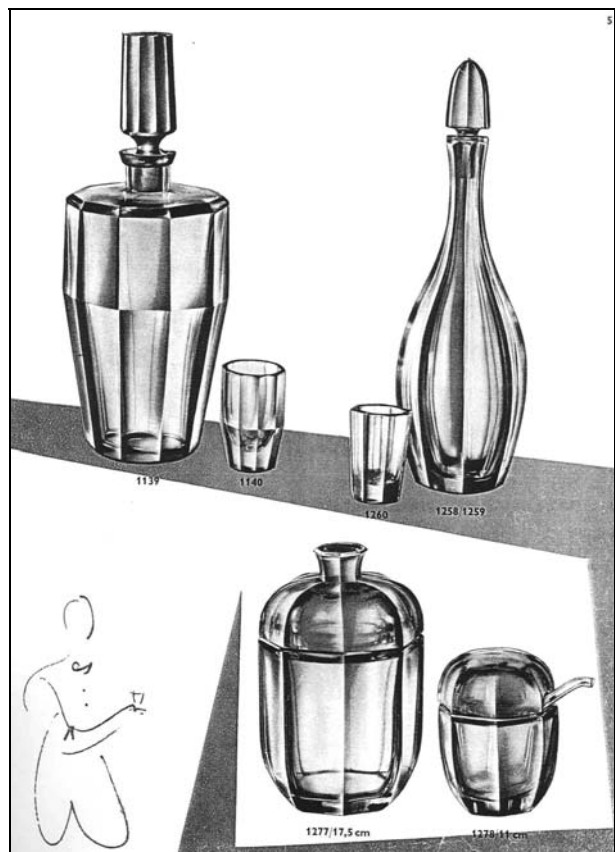
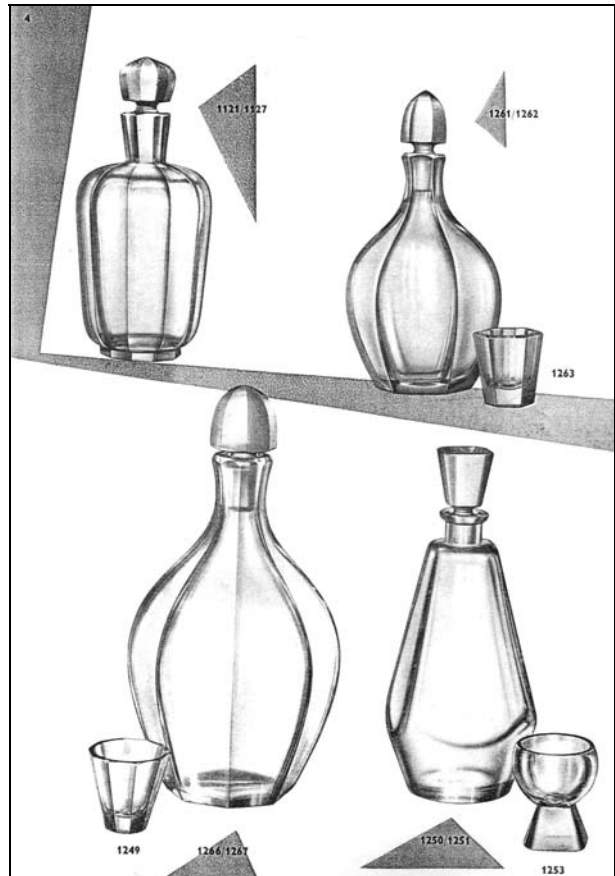


Abb. 2005-3-13/004 / Abb. 2005-3-13/005
 MB Glassexport 1950, Tafel 4, Karaffen und Becher / Tafel 5
 s. MB Schlevogt 1939, S. 39, 40, 41, Entwurf Bruno Mauder
 s. MB Schlevogt 1939, S. 40, 49, Entwurf Bruno Mauder
 Sammlung Stopfer / Museum Stadt Düsseldorf



PK 2005-4-04: Artikel-Nummern nach Nummern geordnet; Auszug Mauder, MB Schlevogt 1939

Art.-Nummer	Beschreibung in Klammern Entwurf von ...	Bilder 1939?	1935 Tafel Nr.	1937 Tafel Nr.	1939 Tafel Nr.	Tabelle GLAS- SEXP S.
1120	Ascher					20
1121	Rumflasche (Mauder)				40	
1122	Ascher					14
1124	Ascher				38	20
1125	Figur Eisberg (Petrucci)				7	
1130	Ascher				38	
1133	Ascher				38	17
1134	Menage				50	
1136	Ascher				38	6
1139	Likörsatz (Mauder)				40	
1142	Ascher					4
1146	Ascher				38	15
1158	Toilette-Garnitur				23	
1166	Vase (Mauder)				23	
1191	Spiegeltablett		7			
1240	Garnitur (Mauder)				28, 48	
1242	Garnitur (Mauder)				28, 48	
1249	Likörsatz					44
1250	Likörsatz				41	
1252	Ascher				37	
1254	Zigarettdose				37	
1256	Vase (Mauder)				23, 36	
1257	Vase (Mauder)				33	
1258	Likörsatz (Mauder)				39	
1261	Likörsatz (Mauder)				39	
1264	Dose (Mauder)				23, 49	
1266	Likörsatz (Mauder)				40	
1273	Vase (Mauder)				36	
1274	Vase (Mauder)				32	
1275	Figur Elefant				15	
1276	Figur Bär				15	
1277	Dose (Mauder)				49	
1278	Dose (Mauder)				49	
1279	Dose (Mauder)				49	
1281	Vase (Mauder)				34	
1282	Vase (Mauder)				34	
1283	Kerzenhalter (Mauder)				37	
1285	Schreibgarnitur				44	
1286	Schreibgarnitur				44	

Siehe unter anderem auch:

- PK 2013-1** Menay, SG, Opak-grün marmorierte Pressgläser, wohl C. Stölzle's Söhne, Böhmen, um 1925
- PK 2012-3** Menay, SG, Vase mit Frauen aus fünf Erdteilen, František Halama, Železný Brod, um 1939
- PK 2013-4** Menay, SG, Drei seltene Pressgläser: Matrose mit Anker, Hand mit Blüte als Leuchter, Pferdefuß mit Reiterkappe als Tintenfass, wohl Riedel, Polaun, um 1890
- PK 2014-1** Menay, SG, Karaffe mit fliegenden Möwen, Becher mit Frauengesichtern František Halama, Železný Brod, erstmals vor 1939
- PK 2014-1** Menay, SG, Flakon mit breiten Facetten, Entwurf Prof. Br. Mauder Curt / Henry G. Schlevogt, Gablonz a. d. Neiße, Tschechoslowakei, 1938/1939
- PK 2014-1** Menay, SG, Vase mit Blättern & Früchten, Marke „R KRASNO“, S. Reich & Co. 1934-1939
- PK 2014-1** Menay, SG, Bierhumpen mit Jäger, Stölzle, um 1920

www.pressglas-korrespondenz.de/aktuelles/pdf/pk-2012-3w-menay-halama-vase-erdteile.pdf
www.pressglas-korrespondenz.de/aktuelles/pdf/pk-2012-3w-menay-riedel-hand-tulpe.pdf
www.pressglas-korrespondenz.de/aktuelles/pdf/pk-2012-4w-menay-riedel-hand-tulpe.pdf (Hand Vogt)
www.pressglas-korrespondenz.de/aktuelles/pdf/pk-2013-1w-menay-stoelzle-slag-gruen.pdf
www.pressglas-korrespondenz.de/aktuelles/pdf/pk-2014-1w-menay-schlevogt-mauder-1939.pdf
www.pressglas-korrespondenz.de/aktuelles/pdf/pk-2014-1w-menay-reich-vase-1934.pdf
www.pressglas-korrespondenz.de/aktuelles/pdf/pk-2014-1w-menay-halama-karaffe-1939.pdf
www.pressglas-korrespondenz.de/aktuelles/pdf/pk-2014-1w-menay-stoelzle-bierhumpen-1920.pdf



- PK 1999-1 Stopfer, Gläser von Schlevogt und Halama
 PK 2000-6 Lněničková, Welt der Duftbehälter.
 Ausstellungskatalog Muzea skla a bižuterie, Jablonec nad Nisou 1999
- PK 2000-6 Lněničková, Glashütten in Böhmen, die u.a. Flakons herstellten,
 darunter auch aus Pressglas
- PK 2001-3 SG, Schlevogt, Stahlformen der Firma Curt Schlevogt, Krumpendorf WS., nach 1948
 PK 2001-3 Anhang 04, SG, Schlevogt, Musterbilder "Ingrid" der Fa. Curt Schlevogt, Gablonz a. N.,
 um 1939
- PK 2001-4 Halama, Kunstglas - Produktion und Verkauf, 1999
 PK 2001-5 Nový, Lisované sklo s umeleckými ambicemi - Heinrich Hoffmann a Curt Schlevogt
 [Pressglas mit künstlerischen Ambitionen]
- PK 2001-5 Nový, Ornela, Der Flug der Glasmöwe [Let skleneného racka]
 PK 2001-5 Nový, Ornela, Künstler, die für Hoffmann und Schlevogt arbeiteten
- PK 2002-4 Sims, Tschechoslowakische Parfüm-Flaschen - Die überwältigenden Opaques
 PK 2002-5 Stopfer, Warnung an alle Sammler von Hoffmann- und Schlevogt-Gläsern
 PK 2003-1 Stopfer, Die Marke "Ingrid" - von Curt Schlevogt, Gablonz, ab 1934, von tschechischen
 Glaswerken nach 1945 und von der Glashütte Kurt Wokan, Schneegattern
- PK 2003-2 Nový, Lisované sklo a krystalerie v Jizerských Horách
 [Gepresstes Glas und Kristall aus dem Isergebirge]
- PK 2003-2 Schorcht, Musterbuch "Glassexport Jablonecglass" und zwei Etiketten "Ingrid"
 PK 2003-2 Schorcht, Zuschreibung von Pressgläsern der Firmen Heinrich Hoffman und
 Curt Schlevogt, Gablonz a.d. Neiße [Jablonec nad Nisou]
- PK 2003-2 Schorcht, Tabelle der Artikel-Nummern im Musterbuch "Glassexport Jablonecglass" und
 in www.halama.cz (Firma František Halama, Železný Brod)
- PK 2003-2 Anhang 10, SG, Schorcht, Musterbuch Glassexport Jablonecglass, um 1952 (Auszug)
 PK 2003-2 Stopfer, Zum Musterbuch „Glassexport Jablonecglass“ um 1952
 PK 2003-4 Stopfer, Die Glas-Kunstwerkstätte Rudolf Hloušek, Železný Brod [Eisenbrod]
 (in Anhang 07, MB Hloušek 1938)
- PK 2003-4 Stopfer, SG, Malachite Glass - moderne Reproduktionen von unbekanntem Herstellern
 unter den Namen „Schlevogt“ und „Ingrid“
- PK 2003-4 SG, Stopfer, Experten können irren - vier von fünf Pressgläsern „Ingrid“
 sind von František Halama, beim fünften Glas: Hersteller unbekannt!
- PK 2003-4 SG, Stopfer, Warnung an Sammler von tschechischem Kunstglas der Jahre 1930 bis 1970
 - Heinrich Hoffmann, Henry G. Schlevogt, Rudolf Hloušek, Josef Inwald u.a. - vor Kopien
 der Firmen Czech It Out Inc. und Jaromír Schubert JaS
 siehe auch englische, französische und tschechische Übersetzung
- PK 2003-4 Anhang 06, SG, Jones-North, Musterbuch Glassexport „Ingrid“, um 1960 (Auszug)
 PK 2003-4 Anhang 07, SG, Stopfer, Musterbuch Rudolf Hloušek, um 1938 (Auszug)
 PK 2004-1 Anhang 04, SG, Schlevogt, Musterbilder „Ingrid“ der Fa. Curt Schlevogt, Gablonz a. N.,
 um 1939, ergänzt
- PK 2004-1 Anhang 21, Nový, Pressglas und Kristallerie im Isergebirge bis zum Jahr 1948 (Auszug),
 Jablonec 2002
- PK 2004-2 o.V., Akciová společnost ORNELA, Desná v Jizerských horách
 PK 2004-2 Nikolai, Stopfer, SG, Vase Schlevogt / Plewa in Malachit:
 Original von 1939 oder Reproduktion nach 1948?
- PK 2004-2 SG, Pressglas aus Gablonz und einige andere interessante Gläser
 auf der Auktion Dr. Fischer, März 2004 [aus www.auctions-fischer.de]
- PK 2004-2 Tichý, Blaue Pressglas-Deckeldose mit „erotischem Motiv“ von Janovská Sklárna
 Vitrum, Janov
- PK 2004-3 Schlevogt, SG, Eine scheußliche Schale, nicht von Schlevogt,
 sondern von C.I.O. Collection! (Czech It Out)
- PK 2004-3 Stopfer, Beispiele zu den Musterbildern der Firma František Halama, Železný Brod
 PK 2004-3 SG, Pressglas aus Gablonz und einige andere interessante Gläser
 auf der Auktion Dr. Fischer, Juni 2004 [aus www.auctions-fischer.de]
- PK 2004-3 Tichý, Eine miserable Kopie einer Vase von Halama von JaS Jaromír Schubert
 PK 2004-3 Anhang 03, SG, Stopfer, Musterbilder František Halama, Železný Brod
 PK 2004-4 Erzepky, Stopfer, SG, Ein Glockenblumen-Flakon von Henry G. Schlevogt mit Marke
 „Czechoslovakia“ - wann ist er entstanden?
- PK 2005-2 SG, „Czech It Out“ once again - at eBay USA: „Famed Ingrid Glass Line“
 Gepresste Kunstgläser, die nicht von Schlevogt, Halama oder Hloušek stammen!
- PK 2005-2 Schlevogt, SG, Zum Schicksal der Firma Curt Schlevogt, Jablonec, von 1945 bis 1948



- PK 2005-2 Ricke, Aufbruch - Tschechisches Glas 1945 - 1980
- PK 2005-3 Stopfer, Bemerkungen zum Buch „Czech Glass 1945 - 1980“, hrsg. von Helmut Ricke
Flakons der Glaswaren-Fabrik Josef Schmidt, Polaun - nicht von Schlevogt
- PK 2005-3 Stopfer, Ein Musterbuch mit Flakons aus der ČSR von 1946
Musterbuch Glaswaren-Fabrik Josef Schmidt, Unter-Polaun, 1940 / 1946
- PK 2005-3 Lorenz, SG, Flakon aus Malachitglas, Etiketten „Ingrid“ und „Made in Czechoslovakia“,
wahrscheinlich eine staatliche Fälschung nach 1945, ursprünglich Halama
- PK 2005-3 SG, Sechs geheimnisvolle Fotografien mit Flakons aus Jablonec n. N. um 1945-1948
zugeschrieben „NÁRODNÍ SPRÁVA CURT SCHLEVOGT JABLONEC n. N.“
- PK 2005-3 SG, Gläser von Halama: Fotografien für MB GLASSEXPART „INGRID“ um 1960
- PK 2005-3 Anhang 06, SG, ORNELA, Musterbuch Josef Schmidt, Unter-Polaun, 1939-1940
- PK 2005-3 Anhang 07, SG, Neumann, Musterbuch GLASSEXPART 1949
- PK 2005-3 Anhang 08, SG, Neumann, Stopfer, Musterbilder František Halama, Železný Brod, um
1939, ergänzt
- PK 2005-3 Anhang 09, SG, Neumann, Musterbuch United Jablonec Glassworks, um 1952 (Auszug)
- PK 2005-3 Anhang 13, SG, Stopfer, Musterbuch „Künstlerische Kristallerien“ und „Kristall“
Glassexport 1950
- PK 2005-3 Anhang 14, SG, Stopfer, Musterbuch Glassexport Jablonecglass „Ingrid“, 1952 (Auszug)
-
- PK 2005-3 SG, Zur Umstellung der Glasherstellung in der Tschechoslowakei nach dem Ende des
Zweiten Weltkriegs, Reproduktionen von Gläsern der Firmen Hoffmann, Schlevogt und
anderen von 1945 bis 1990
-
- PK 2005-4 Ornela, Künstlerisches Kristall aus Nordböhmen
Artikel aus GLASS STYLE, July 2005
- PK 2005-4 Anhang 03, SG, MSB Jablonec / Nový, Musterbuch "Ingrid" der Fa. Curt Schlevogt,
Gablonz a. N., um 1937
- PK 2005-4 Anhang 04, SG, Jablonex Group / Tichý, Musterbuch "Ingrid" der Fa. Curt Schlevogt,
Gablonz a. N., um 1935, Preislisten
Liste der Artikel-Nummern MB Schlevogt 1935, 1937, 1939
- PK 2005-4 Anhang 09, SG, Jablonex Group / Tichý, Liste der Artikel-Nummern der Kataloge GLASS-
EXPORT und JABLONECGLASS 1948 - 1990
- PK 2005-3 Anhang 13, SG, MB „Künstlerische Kristallerien“ und „Kristall“ Glassexport 1950
Sammlung Stopfer
- PK 2001-2 Anhang 04, SG, Neumann, Schlevogt, Stopfer,
Musterbuch Heinrich Hoffmann, Gablonz a. N., um 1927 (Auszug)
- PK 2001-3 Anhang 03, SG, Schlevogt, Musterbuch "Ingrid" der Fa. Curt Schlevogt, Gablonz a. N.,
um 1939 (Auszug)
- PK 2001-3 Anhang 04, SG, Schlevogt, Musterbilder "Ingrid" der Fa. Curt Schlevogt, Gablonz a. N.,
um 1939
- PK 2003-2 Anhang 10, SG, Schorch, Musterbuch Glassexport Jablonecglass, um 1952 (Auszug)
- PK 2003-2 Stopfer, Zum Musterbuch „Glassexport Jablonecglass“ um 1952
- PK 2003-4 Anhang 06, SG, Jones-North, Musterbuch Glassexport „Ingrid“, um 1960 (Auszug)
- PK 2004-1 Anhang 04, SG, Schlevogt, Musterbilder „Ingrid“ der Fa. Curt Schlevogt, Gablonz a. N.,
um 1939, ergänzt
- PK 2007-1 Anhang 01, SG, Nový, Muzeum skla a bižuterie, Fotografien Hoffmann, um 1930
- PK 2007-1 Anhang 02, SG, Nový, Muzeum skla a bižuterie, Fotografien MB Hoffmann, um 1937/1939
- PK 2007-1 Anhang 03, SG, Nový, Muzeum skla a bižuterie, Fotografien MB Hoffmann, um 1935/1939
- PK 2011-4 SG, Jade-grüne Vase, Henry G. Schlevogt, Jablonec nad Nisou, Tschechoslowakei
Entwurf Bruno Mauder, erstmals 1939 (Auktionskatalog Dr. Fischer, Heilbronn)
- PK 2012-1 SG, Interessante Pressgläser in Auktionskatalogen Dr. Fischer, Heilbronn:
Auktion 2012/206 / I. Glas & Porzellan Jugendstils & Art Déco, (Hoffmann & Schlevogt &
Halama ...) ..
-
- PK 2012-2 Nový, Ausstellungskatalog „INGRID - mehr als eine Marke - Víc než jen značka“
Heinrich Hoffmann - Curt & Henry G. Schlevogt, Gablonz a. d. N., 1926-1945



Siehe unter anderem auch:

WEB PK - in allen Web-Artikeln gibt es umfangreiche Hinweise auf weitere Artikel zum Thema:
suchen auf www.pressglas-korrespondenz.de mit GOOGLE Lokal →

www.pressglas-korrespondenz.de/archiv/pdf/pk-2001-2w-04-mb-hoffmann-1927.pdf
www.pressglas-korrespondenz.de/archiv/pdf/pk-2001-3w-04-mb-schlevogt-1939.pdf
www.pressglas-korrespondenz.de/archiv/pdf/pk-2003-4w-06-mb-schlevogt-ingrid-1960.pdf
www.pressglas-korrespondenz.de/archiv/pdf/pk-2004-1w-04-mb-schlevogt-1939-ingrid-bilder.pdf
www.pressglas-korrespondenz.de/archiv/pdf/pk-2004-3w-03-mb-halama.pdf
www.pressglas-korrespondenz.de/archiv/pdf/pk-2005-3w-08-mb-halama-1939-erw.pdf
www.pressglas-korrespondenz.de/archiv/pdf/pk-2005-3w-13-mb-glassexport-1950.pdf
www.pressglas-korrespondenz.de/archiv/pdf/pk-2005-4w-03-mb-schlevogt-1937.pdf
www.pressglas-korrespondenz.de/archiv/pdf/pk-2005-4w-04-mb-schlevogt-1935.pdf
www.pressglas-korrespondenz.de/archiv/pdf/pk-2005-4w-05-mb-halama-1939-foto.pdf
www.pressglas-korrespondenz.de/archiv/pdf/pk-2007-1w-03-foto-hoffmann-gablonz-1935.pdf
www.pressglas-korrespondenz.de/archiv/pdf/pk-2007-1w-02-foto-hoffmann-gablonz-1939.pdf
www.pressglas-korrespondenz.de/archiv/pdf/pk-2007-3w-01-mb-halama-1939.pdf
www.pressglas-korrespondenz.de/archiv/pdf/pk-2007-3w-03-mb-glassexport-1952.pdf

www.pressglas-korrespondenz.de/aktuelles/pdf/schorcht-schlevogt-liegende.pdf (PK 2002-1)
www.pressglas-korrespondenz.de/aktuelles/pdf/stopfer-schlevogt-powolny.pdf (PK 2002-1)
www.pressglas-korrespondenz.de/aktuelles/pdf/geisel-cappa-halama.pdf (PK 2003-4)

www.pressglas-korrespondenz.de/aktuelles/pdf/pk-2005-2w-stopfer-schlevogt-powolny.pdf
www.pressglas-korrespondenz.de/aktuelles/pdf/pk-2005-2w-weih-schale-pferde-neptun.pdf
www.pressglas-korrespondenz.de/aktuelles/pdf/pk-2005-3w-sg-halama-bilder.pdf
www.pressglas-korrespondenz.de/aktuelles/pdf/pk-2006-4w-hanisch-schlevogt.pdf
www.pressglas-korrespondenz.de/aktuelles/pdf/pk-2006-4w-stopfer-schlevogt-toilette.pdf
www.pressglas-korrespondenz.de/aktuelles/pdf/pk-2006-4w-stopfer-vase-mond-halama.pdf
www.pressglas-korrespondenz.de/aktuelles/pdf/pk-2007-1w-novy-hoffmann.pdf
www.pressglas-korrespondenz.de/aktuelles/pdf/pk-2007-1w-schlevogt-king-1931.pdf
www.pressglas-korrespondenz.de/aktuelles/pdf/pk-2007-1w-sg-schlevogt-flakon-fische.pdf
www.pressglas-korrespondenz.de/aktuelles/pdf/pk-2007-1w-stopfer-hoffmann-schlevogt-halama.pdf
www.pressglas-korrespondenz.de/aktuelles/pdf/pk-2007-3w-halama-zelezny-brod.pdf
www.pressglas-korrespondenz.de/aktuelles/pdf/pk-2007-3w-halama-schlevogt-gandhi.pdf
www.pressglas-korrespondenz.de/aktuelles/pdf/pk-2007-3w-tichy-schlevogt-jablonec.pdf
www.pressglas-korrespondenz.de/aktuelles/pdf/pk-2007-4w-stopfer-schlevogt-farben.pdf
www.pressglas-korrespondenz.de/aktuelles/pdf/pk-2008-1w-stopfer-schlevogt-etiketten.pdf
www.pressglas-korrespondenz.de/aktuelles/pdf/pk-2008-1w-stopfer-schlevogt-etikett-schwetz.pdf
www.pressglas-korrespondenz.de/aktuelles/pdf/pk-2008-2w-shaffer-schlevogt-rommel-traemerei.pdf
www.pressglas-korrespondenz.de/aktuelles/pdf/pk-2008-3w-sg-hoffmann-dose-beckert.pdf
www.pressglas-korrespondenz.de/aktuelles/pdf/pk-2008-4w-kouvoutsakis-schlevogt-rechnung-1944.pdf

www.pressglas-korrespondenz.de/aktuelles/pdf/pk-2009-1w-sg-rosice-schale-pferde.pdf
www.pressglas-korrespondenz.de/aktuelles/pdf/pk-2009-1w-schlevogt-medaille-jablonec.pdf
www.pressglas-korrespondenz.de/aktuelles/pdf/pk-2009-2w-sg-schlevogt-flakon-rosen.pdf
www.pressglas-korrespondenz.de/aktuelles/pdf/pk-2010-3w-kuban-schlevogt-flakon-opak-rot.pdf
www.pressglas-korrespondenz.de/aktuelles/pdf/pk-2010-3w-renken-schlevogt-inwald-vase-1934.pdf
www.pressglas-korrespondenz.de/aktuelles/pdf/pk-2010-4w-kuban-schlevogt-1939-mops.pdf
www.pressglas-korrespondenz.de/aktuelles/pdf/pk-2011-1w-sg-fischer-halama-schlevogt.pdf
www.pressglas-korrespondenz.de/aktuelles/pdf/pk-2011-4w-fischer-schlevogt-vase-mauder.pdf

www.pressglas-korrespondenz.de/aktuelles/pdf/pk-2012-1w-stopfer-jablonec-pk-treffen-2012.pdf
www.pressglas-korrespondenz.de/aktuelles/pdf/pk-2012-1w-fischer-auktion-206-2012-pressglas.pdf
 (Hoffmann & Schlevogt & Halama ...)

www.pressglas-korrespondenz.de/aktuelles/pdf/pk-2012-2w-novy-hoffmann-schlevogt-2012.pdf
www.pressglas-korrespondenz.de/aktuelles/pdf/pk-2012-2w-ausst-hoffmann-schlevogt-2012.pdf

http://de.wikipedia.org/wiki/Bruno_Mauder

