

Abb. 2014-3/30-01 (Maßstab ca. 75 %)  
 (s.a. PK Abb. 2003-1/056 ... und PK Abb. 2014-3/15-01)  
 Reliefglasplatten mit Putten, farbiges Pressglas  
 (rosa, bernstein, azaleen-rosa, grün-rustic, violett)  
 L / B 9 / 9 cm, Schmetterlings-Marke vertieft auf der Reliefseite  
 eBay DE Art.Nr. 121397600008 (2014-08), Frage nach Bildern  
 vgl. Sammlung Stopfer PK Abb. 2003-1  
 Heinrich Hoffmann, Gablonz a.d.N., 1930-er Jahre  
 s. MB Hoffmann 1927 (1930), Tafel 41, Nr. 215-220

Dieter Neumann, SG

August 2014

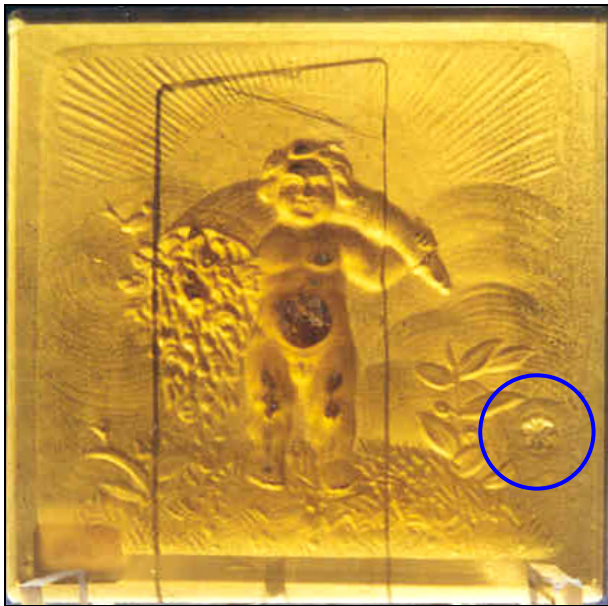
**Fünf Reliefglasplatten mit Putten,  
 H. Hoffmann, Gablonz a.d.N.,  
 1930-er Jahre ...  
 darunter ungewöhnliche Farben ...**



Der eBay-Verkäufer hat auf eine Nachfrage Bilder mit anderen Farben geschickt ...

**PK 2003-1, Stopfer:** Heinrich Hoffmann war in erster Linie bekannt für seine Toilette-Garnituren. Weniger bekannt und verhältnismäßig selten sind die **Reliefglasplatten**, die hauptsächlich als **Deckel von Zigarren- und Zigarettendosen** verwendet wurden.

Abb. 2003-1/056  
Reliefglasplatte „Putto mit Füllhorn“  
**farbloser, topas-farbenes, hell-blaues, violettes und uran-grünes Pressglas**, L / B 9 x 9 cm  
**Schmetterlings-Marke vertieft auf der Reliefseite**  
Sammlung Stopfer  
Heinrich Hoffmann, Gablonz a.d.N., 1930-er Jahre  
s. MB Hoffmann 1927, Tafel 41, Nr. 220



Vor einiger Zeit tauchten auf einem Wiener Flohmarkt eine Anzahl von Glasplatten mit Motiven von **Puttis**, Tänzerinnen und Sportlern in opaken und transparenten Farben auf. Für den Sammler war auf den ersten Blick zu erkennen, dass sie von **Heinrich Hoffmann** - etwa aus den **1930-er Jahren** - stammen. Bei intensiverem Nachfragen erfuhr ich, dass sie bei der Räumung einer Glaserwerkstatt in Tulln (ca. 30 km westlich von Wien) noch in der Originalverpackung gefunden wurden. Die transparenten Platten mit den Puttis und Tänzerinnen sind alle abgebildet im Musterbuch **Heinrich Hoffmann, nach 1927, dokumentiert in PK 2001-2**. Die Platten wurden im **Glaswerk Riedel, Polaun**, Tschechoslowakei, gepresst.

Das Motiv „**Putti mit Rosengirlanden**“ wurde vielfach verwendet: als Glasuntersetzer, Schüsslerl, Teller und auch als Dosendeckel. Die Unterseiten dieser Platten sind zur Reliefseite gewölbt und die Ränder plangeschliffen. Die **Schmetterlings-Marke** ist erhaben auf der Reliefseite eingepresst.

Eine **Serie - 5 verschieden gestaltete Platten mit Putti** sind etwas größer (L/B 9 x 9 cm), haben eine plan geschliffene Unterseite, sind mit einem **vertieften Schmetterling gemarkt** und im **Musterbuch Hoffmann 1927 auf Tafel 41 unter den Nummern 215 - 220** abgebildet.

Diese Platten wurden, wie MB Hoffmann 1927, Tafel 39, Nr. 427 und 428 zeigt, zu **Lampen** verarbeitet. Eine andere Verwendung ist bisher noch nicht bekannt.

[...] Soweit die in den bisher bekannten Katalogen abgebildeten gepressten Glasplatten. Bei den Entwürfen für diese Platten drängt sich ein Vergleich mit Entwürfen der „**Wiener Werkstätte**“ auf.

**PK 2014-3, SG:** In der Sammlung Stopfer gibt es solche Platten mit Putten als „**farbloser, topas-farbenes, hellblaues, violettes und uran-grünes Pressglas**“. Bei Deckeln für **Zigarettendosen mit Sportszenen** und anderen Motiven nach Entwürfen von **Alexander Pfohl** und entsprechenden Platten nach Entwürfen von **František Pazourek** fand Herr Stopfer die Farben: „**bernstein-farben, hellblau, topas-farben, opak-elfenbein-farben, opak-jade-farben, opak-korall-farben, opak-lapis-farben, rauch-farben, rosa, rotbraun, rubin-farben, opak-schwarz**“.

Da die Glasverleger Heinrich **Hoffmann** und Henry G. **Schlevogt** ihre Pressgläser in der **Glasfabrik Josef Riedel, Unterpolaun**, herstellen ließen, hätten sie wahrscheinlich auch ganz ungewöhnliche Farben bestellen können, weil Riedel dafür berühmt war, dass er eine **riesige Auswahl von Glasfarben in Stangen (Kompositglas)** lieferte, die in der **Schmuckindustrie** des Isergebirges weiter verarbeitet wurden (heute vor allem **Swarovsky**). **Schlevogt** konzentrierte sich sicher auf die Imitation von **Halbedelsteinen** wie opak-jade oder opak-lapis. **Hoffmann** verwendete in den 1930-er Jahren oft opak-**elfenbein-farbenes** Pressglas. Die ungewöhnlichen Farben der Putten-Platten könnten also auch Farbmuster gewesen sein ...

Solche Farben fielen wahrscheinlich nicht immer total gleich aus. Ob solche farbigen Glasmassen zum Pressen geeignet waren, musste sicher jeweils noch ausprobiert werden.

**Siehe unter anderem auch:**

- PK 2001-2 Anhang 04, SG, MB Heinrich Hoffmann, Gablonz a. N., nach 1927 (1930!) (Auszug)**
- PK 2001-5 Nový, Künstler, die für Hoffmann und Schlevogt arbeiteten (Powolny)**
- PK 2002-4 Stopfer, Pressglas in der „Gablonzer Bijouterie“ um und nach 1900 (Powolny)**
- PK 2003-1 Stopfer, Reliefglasplatten der Firma Heinrich Hoffmann, Gablonz an der Neiße, um 1930**
- PK 2007-1 Nový, Künstlerische Kristallerie - Unter den Flügeln des Schmetterlings (Powolny)**  
**Die Geschichte der Exportfirma Heinrich Hoffmann, Jablonec nad Nisou**  
**[Gablonz an der Neiße]**





Abb. 2001-02/551 und Abb. 2001-02/553; MB Hoffmann 1927 (1930); Sammlung CMOG, ehemals Neumann  
Tafeln 39 und 41, Reliefglasplatten mit Putten

Abb. 2001-02/558 und Abb. 2001-02/564; MB Hoffmann 1927 (1930); Slg. CMOG; Tafeln 46 und 52, Reliefglasplatten mit Putten →

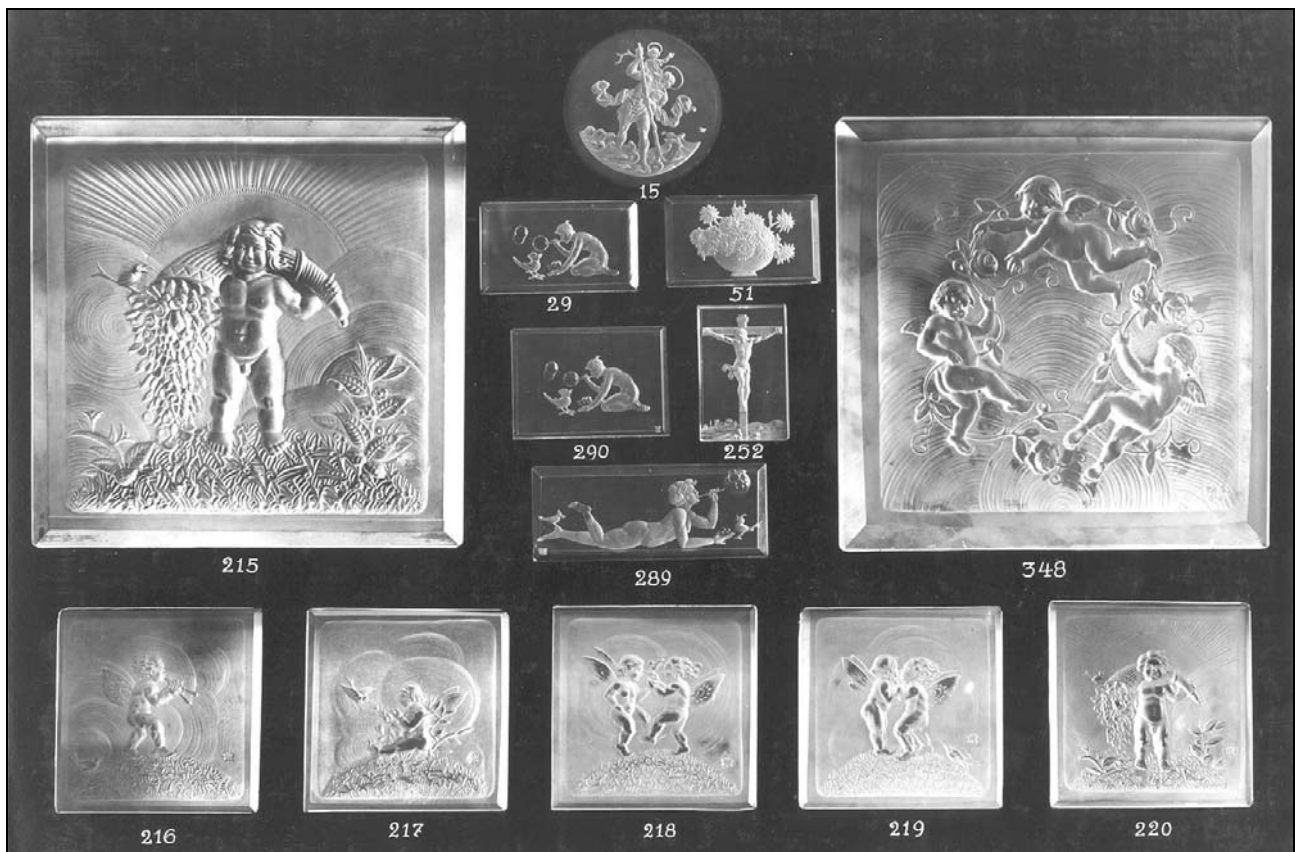
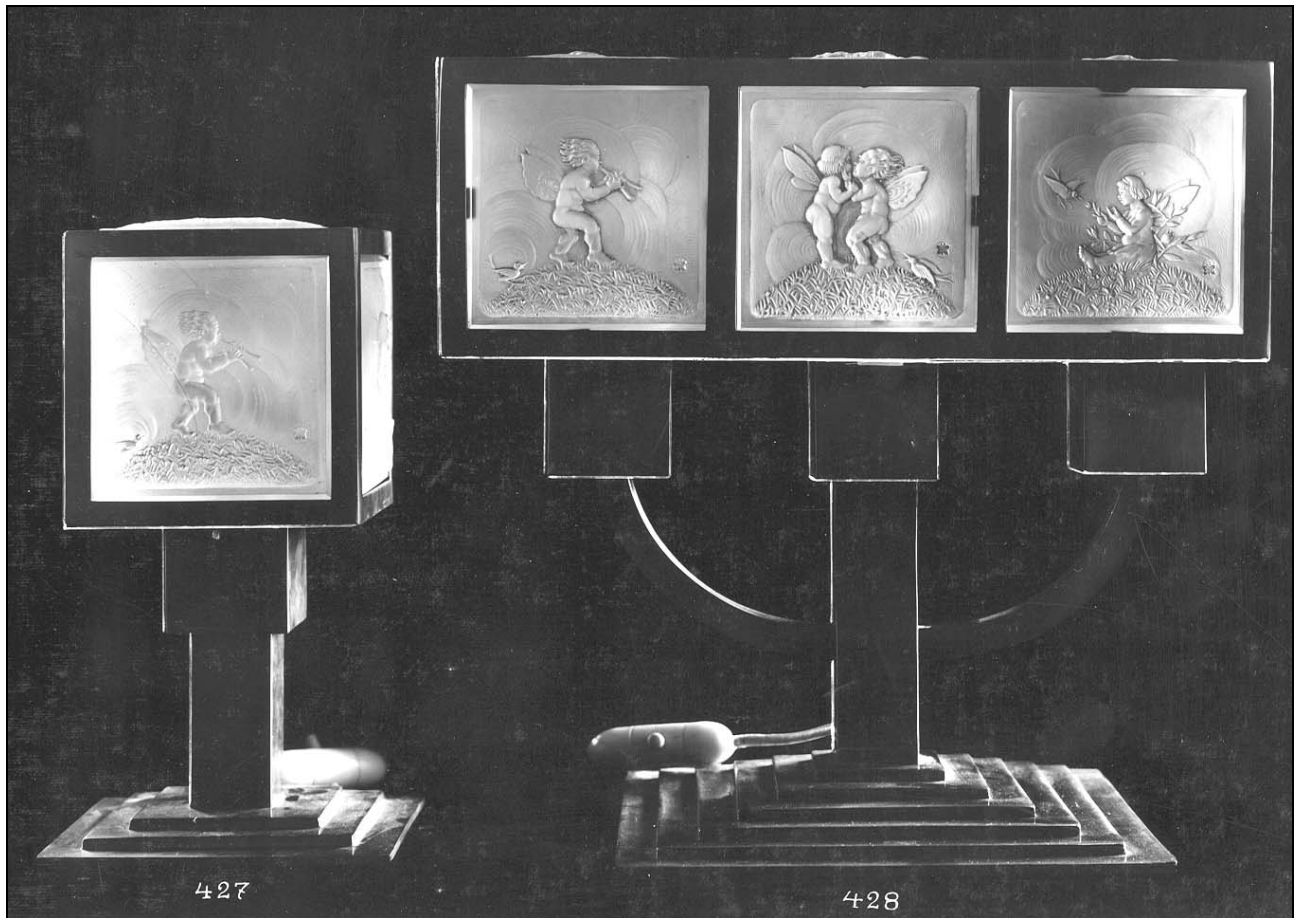




Abb. 2014-3/30-02  
 Karte mit Knöpfen in verschiedenen Glasfarben  
 ob diese Knöpfe fertig gepresst wurden oder in Heimarbeit geschliffen wurden, ist nicht bekannt  
 aus Ausstellungskatalog Riedel seit 1756 - 10 Generationen Glasmacher, Innsbruck 1994, S. 109

Nr. 1	Nr. 2	Nr. 3	Nr. 4	Nr. 5	Nr. 6
 Grünaquamarin Nr. 55	 Signalgrün	 Annagrün Nr. 3	 Annagrün Nr. 5	 Annagrün Nr. 7	 Annagrün Nr. 9
 Annagelb gew.	 Annagelb dkl.	 Aquamarin fein	 Champagnergelb	 Goldfisch	 Goldgelb
 Brillantgelb grünlich Nr. 1	 Brillantgelb grünlich Nr. 2	 Brillantgelb grünlich Nr. 3	 Brillantgelb Nr. 1	 Brillantgelb Nr. 2	 Brillantgelb Nr. 3
 Hyazinth ganz hell	 Hyazinth hell	 Hyazinth mittel	 Hyazinth dkl.	 Neurubin E	 Neurubin Nr. 0
 Neurubin Nr. 1	 Neurubin Nr. 2	 Neurubin Nr. 3	 Neurubin Nr. 4	 Neurubin Nr. 5	 Neurubin Nr. 6
 Rosalin Nr. 0	 Rosalin Nr. 1	 Rosalin Nr. 2	 Rosalin Nr. 3	 Rosalin Nr. 4	 Rosalin Nr. 5



Siehe unter anderem auch:

WEB PK - in allen Web-Artikeln gibt es umfangreiche Hinweise auf weitere Artikel zum Thema:  
suchen auf [www.pressglas-korrespondenz.de](http://www.pressglas-korrespondenz.de) mit GOOGLE Lokal →

[www.pressglas-korrespondenz.de/aktuelles/pdf/pk-2010-2w-glasrevue-1982-riedel-jablonecke-sklarny.pdf](http://www.pressglas-korrespondenz.de/aktuelles/pdf/pk-2010-2w-glasrevue-1982-riedel-jablonecke-sklarny.pdf)

[www.pressglas-korrespondenz.de/aktuelles/pdf/hoffmann-service-pfohl.pdf](http://www.pressglas-korrespondenz.de/aktuelles/pdf/hoffmann-service-pfohl.pdf) ..... PK 2001-4

[www.pressglas-korrespondenz.de/aktuelles/pdf/geisel-tasse-hoffmann-tuerken.pdf](http://www.pressglas-korrespondenz.de/aktuelles/pdf/geisel-tasse-hoffmann-tuerken.pdf) ..... PK 2002-2

[www.pressglas-korrespondenz.de/aktuelles/pdf/pk-2001-02-musterbuch-hoffmann-1927.pdf](http://www.pressglas-korrespondenz.de/aktuelles/pdf/pk-2001-02-musterbuch-hoffmann-1927.pdf)

[www.pressglas-korrespondenz.de/aktuelles/pdf/pk-2001-5w-novy-glasmoewe.pdf](http://www.pressglas-korrespondenz.de/aktuelles/pdf/pk-2001-5w-novy-glasmoewe.pdf)

[www.pressglas-korrespondenz.de/aktuelles/pdf/pk-2001-5w-novy-hoffmann.pdf](http://www.pressglas-korrespondenz.de/aktuelles/pdf/pk-2001-5w-novy-hoffmann.pdf)

[www.pressglas-korrespondenz.de/aktuelles/pdf/pk-2001-5w-novy-kuenstler.pdf](http://www.pressglas-korrespondenz.de/aktuelles/pdf/pk-2001-5w-novy-kuenstler.pdf)

[www.pressglas-korrespondenz.de/aktuelles/pdf/pk-2002-4w-stopfer-gablonzer-bijouterie-1900.pdf](http://www.pressglas-korrespondenz.de/aktuelles/pdf/pk-2002-4w-stopfer-gablonzer-bijouterie-1900.pdf)

[www.pressglas-korrespondenz.de/aktuelles/pdf/stopfer-platten-hoffmann.pdf](http://www.pressglas-korrespondenz.de/aktuelles/pdf/stopfer-platten-hoffmann.pdf) ..... PK 2003-1

[www.pressglas-korrespondenz.de/aktuelles/pdf/pk-2003-2w-novy-lisovane-sklo.pdf](http://www.pressglas-korrespondenz.de/aktuelles/pdf/pk-2003-2w-novy-lisovane-sklo.pdf)

[www.pressglas-korrespondenz.de/aktuelles/pdf/geisel-schubert-hoffmann-schlevogt.pdf](http://www.pressglas-korrespondenz.de/aktuelles/pdf/geisel-schubert-hoffmann-schlevogt.pdf)... PK 2003-4

[www.pressglas-korrespondenz.de/aktuelles/pdf/geisel-schubert-hoffmann-schlevogt-engl.pdf](http://www.pressglas-korrespondenz.de/aktuelles/pdf/geisel-schubert-hoffmann-schlevogt-engl.pdf) ... PK 2003-4

[www.pressglas-korrespondenz.de/aktuelles/pdf/geisel-schubert-hoffmann-schlevogt-czech.pdf](http://www.pressglas-korrespondenz.de/aktuelles/pdf/geisel-schubert-hoffmann-schlevogt-czech.pdf) PK 2003-4

[www.pressglas-korrespondenz.de/aktuelles/pdf/pk-2005-4w-geisel-schubert-hoffmann-schlevogt-franz.pdf](http://www.pressglas-korrespondenz.de/aktuelles/pdf/pk-2005-4w-geisel-schubert-hoffmann-schlevogt-franz.pdf)

[www.pressglas-korrespondenz.de/aktuelles/pdf/pk-2005-2w-stopfer-hoffmann-kassette.pdf](http://www.pressglas-korrespondenz.de/aktuelles/pdf/pk-2005-2w-stopfer-hoffmann-kassette.pdf)

[www.pressglas-korrespondenz.de/aktuelles/pdf/pk-2005-3w-stopfer-hoffmann-dorotheum.pdf](http://www.pressglas-korrespondenz.de/aktuelles/pdf/pk-2005-3w-stopfer-hoffmann-dorotheum.pdf)

[www.pressglas-korrespondenz.de/aktuelles/pdf/pk-2005-3w-stopfer-hoffmann-reliefgravuren.pdf](http://www.pressglas-korrespondenz.de/aktuelles/pdf/pk-2005-3w-stopfer-hoffmann-reliefgravuren.pdf)

[www.pressglas-korrespondenz.de/aktuelles/pdf/pk-2006-3w-stopfer-hoffmann-teller.pdf](http://www.pressglas-korrespondenz.de/aktuelles/pdf/pk-2006-3w-stopfer-hoffmann-teller.pdf)

[www.pressglas-korrespondenz.de/aktuelles/pdf/pk-2007-1w-novy-hoffmann.pdf](http://www.pressglas-korrespondenz.de/aktuelles/pdf/pk-2007-1w-novy-hoffmann.pdf)

[www.pressglas-korrespondenz.de/aktuelles/pdf/pk-2007-1w-sg-lalique-hoffmann.pdf](http://www.pressglas-korrespondenz.de/aktuelles/pdf/pk-2007-1w-sg-lalique-hoffmann.pdf)

[www.pressglas-korrespondenz.de/aktuelles/pdf/pk-2007-1w-stopfer-hoffmann-schlevogt-halama.pdf](http://www.pressglas-korrespondenz.de/aktuelles/pdf/pk-2007-1w-stopfer-hoffmann-schlevogt-halama.pdf)

[www.pressglas-korrespondenz.de/aktuelles/pdf/pk-2008-3w-sg-hoffmann-dose-beckert.pdf](http://www.pressglas-korrespondenz.de/aktuelles/pdf/pk-2008-3w-sg-hoffmann-dose-beckert.pdf)

[www.pressglas-korrespondenz.de/aktuelles/pdf/pk-2008-4w-schorcht-hoffmann-dose-akte.pdf](http://www.pressglas-korrespondenz.de/aktuelles/pdf/pk-2008-4w-schorcht-hoffmann-dose-akte.pdf)

[www.pressglas-korrespondenz.de/aktuelles/pdf/pk-2010-1w-hoepp-hoffmann-vase-putten.pdf](http://www.pressglas-korrespondenz.de/aktuelles/pdf/pk-2010-1w-hoepp-hoffmann-vase-putten.pdf)

[www.pressglas-korrespondenz.de/aktuelles/pdf/pk-2010-2w-stopfer-hoffmann-opak.pdf](http://www.pressglas-korrespondenz.de/aktuelles/pdf/pk-2010-2w-stopfer-hoffmann-opak.pdf)

[www.pressglas-korrespondenz.de/aktuelles/pdf/pk-2011-3w-stopfer-hoffmann-pazourek-krug.pdf](http://www.pressglas-korrespondenz.de/aktuelles/pdf/pk-2011-3w-stopfer-hoffmann-pazourek-krug.pdf)

[www.pressglas-korrespondenz.de/aktuelles/pdf/pk-2011-3w-zeh-hoffmann-pazourek-krug.pdf](http://www.pressglas-korrespondenz.de/aktuelles/pdf/pk-2011-3w-zeh-hoffmann-pazourek-krug.pdf)

[www.pressglas-korrespondenz.de/aktuelles/pdf/pk-2012-2w-ausst-hoffmann-schlevogt-2012.pdf](http://www.pressglas-korrespondenz.de/aktuelles/pdf/pk-2012-2w-ausst-hoffmann-schlevogt-2012.pdf)

[www.pressglas-korrespondenz.de/aktuelles/pdf/pk-2012-2w-novy-hoffmann-schlevogt-2012.pdf](http://www.pressglas-korrespondenz.de/aktuelles/pdf/pk-2012-2w-novy-hoffmann-schlevogt-2012.pdf)

[www.pressglas-korrespondenz.de/aktuelles/pdf/pk-2012-3w-gerlach-michl-hoffmann-schiff-1930.pdf](http://www.pressglas-korrespondenz.de/aktuelles/pdf/pk-2012-3w-gerlach-michl-hoffmann-schiff-1930.pdf)

[www.pressglas-korrespondenz.de/aktuelles/pdf/pk-2013-3w-gerlach-hoffmann-zigarettenbox-1935.pdf](http://www.pressglas-korrespondenz.de/aktuelles/pdf/pk-2013-3w-gerlach-hoffmann-zigarettenbox-1935.pdf)

[www.pressglas-korrespondenz.de/aktuelles/pdf/pk-2013-4w-gerlach-hoffmann-karaffe-1935.pdf](http://www.pressglas-korrespondenz.de/aktuelles/pdf/pk-2013-4w-gerlach-hoffmann-karaffe-1935.pdf)

[www.pressglas-korrespondenz.de/aktuelles/pdf/pk-2013-4w-kuban-hoffmann-schach-1930.pdf](http://www.pressglas-korrespondenz.de/aktuelles/pdf/pk-2013-4w-kuban-hoffmann-schach-1930.pdf)

[www.pressglas-korrespondenz.de/aktuelles/pdf/pk-2014-1w-gerlach-hoffmann-elefant-1930.pdf](http://www.pressglas-korrespondenz.de/aktuelles/pdf/pk-2014-1w-gerlach-hoffmann-elefant-1930.pdf)

[www.pressglas-korrespondenz.de/aktuelles/pdf/pk-2014-1w-moss-hoffmann-chandelier-1930.pdf](http://www.pressglas-korrespondenz.de/aktuelles/pdf/pk-2014-1w-moss-hoffmann-chandelier-1930.pdf)

[www.pressglas-korrespondenz.de/aktuelles/pdf/pk-2014-1w-schumann-hoffmann-dosen-1930.pdf](http://www.pressglas-korrespondenz.de/aktuelles/pdf/pk-2014-1w-schumann-hoffmann-dosen-1930.pdf)

[www.pressglas-korrespondenz.de/aktuelles/pdf/pk-2014-2w-gerlach-hoffmann-dose-antik-1930.pdf](http://www.pressglas-korrespondenz.de/aktuelles/pdf/pk-2014-2w-gerlach-hoffmann-dose-antik-1930.pdf)

[www.pressglas-korrespondenz.de/aktuelles/pdf/pk-2014-2w-neumann-hoffmann-dose-1930.pdf](http://www.pressglas-korrespondenz.de/aktuelles/pdf/pk-2014-2w-neumann-hoffmann-dose-1930.pdf)

[www.pressglas-korrespondenz.de/aktuelles/pdf/pk-2014-3w-neumann-hoffmann-dose-gruen-1930.pdf](http://www.pressglas-korrespondenz.de/aktuelles/pdf/pk-2014-3w-neumann-hoffmann-dose-gruen-1930.pdf)

[www.pressglas-korrespondenz.de/aktuelles/pdf/pk-2014-3w-ebay-hoffmann-putten-1938.pdf](http://www.pressglas-korrespondenz.de/aktuelles/pdf/pk-2014-3w-ebay-hoffmann-putten-1938.pdf)

[www.pressglas-korrespondenz.de/aktuelles/pdf/pk-2014-3w-neumann-hoffmann-putten-1938.pdf](http://www.pressglas-korrespondenz.de/aktuelles/pdf/pk-2014-3w-neumann-hoffmann-putten-1938.pdf)

---

[http://de.wikipedia.org/wiki/Michael\\_Powolny](http://de.wikipedia.org/wiki/Michael_Powolny) ... (1871-1954)

GOOGLE Bilder: Powolny Putto

