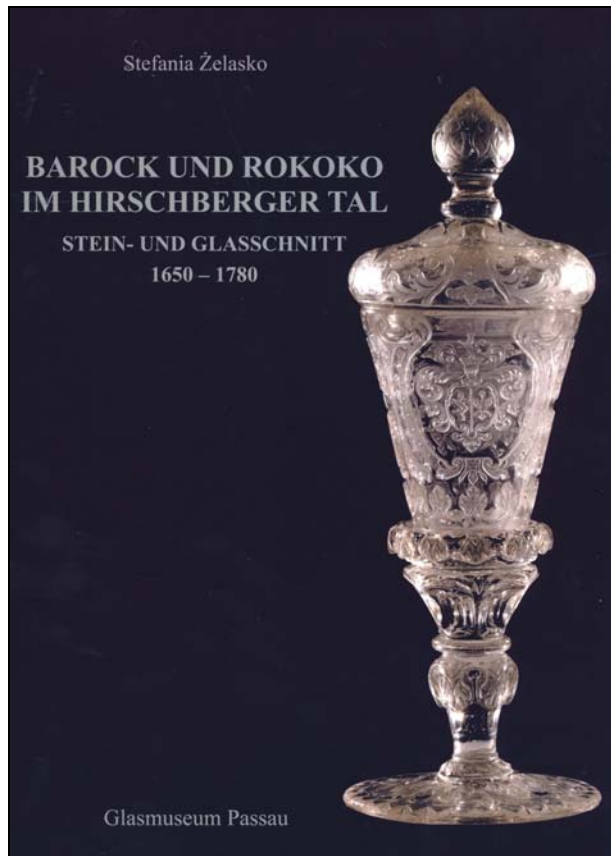


Stefania Żelasko, Barock und Rokoko im Hirschberger Tal Stein- und Glasschnitt 1650-1780, Glasmuseum Passau 2014

Auszug aus dem Buchprospekt, Glasmuseum Passau 2014

Abb. 2014-3/55-01
Żelasko, Barock und Rokoko im Hirschberger Tal 1650-1780
Stein- und Glasschnitt 1650-1780, Passau 2014, Einband
Pokal mit Saurma Wappen
Preußler Glashütte Weißbach, Schreiberhau, um 1700
Schnitt: Friedrich Winter, Hermsdorf, um 1700, H 28,3 cm
Kat.Nr. 103, Glasmuseum Passau, Hö 69899



Stefania Żelasko
Barock und Rokoko im Hirschberger Tal
Stein- und Glasschnitt 1650-1780
Herausgeber: Georg und Peter Hörtl
Text: Stefania Żelasko
Foto: Arkadiusz Podstawka u.a.
Franz Neuman für Liaunig Stiftung, Neuhaus
© 2014 Verlag Rotel Tours Das Rollende Hotel,
Georg und Peter Hörtl GmbH & Co. KG, Tittling
Glasmuseum Passau, 94032 Passau
ISBN 978-3-927218-78-9
368 Seiten, über 350 Bilder, € 99,00

In der Zeit des **Barock** und **Rokoko** blühte im **Hirschberger Tal** die Kunst des **Glasschnitts**. Sie entwickelte sich zuerst in der **Preußler Hütte in Weißbach, Schreiberhau**, und nicht - wie es in der Fachliteratur behauptet wird - in Warmbrunn.

Während des **Dreißigjährigen Kriegs**, aber auch danach entfaltete sich die Glaskunst ununterbrochen in **Oberschreiberhau**. Die Kriegstruppen gelangten nicht

in dieses unzugängliche, hoch im Riesengebirge gelegene Gebiet. Die im **Schaffgotsch-Archiv** entdeckten Rechnungen aus dem Jahr **1650** beweisen das hohe Niveau der Glasschnittkunst. In **Schreiberhau** übte **Hans Ehrwald** als erster diese Kunst aus, und seit den **1670-er** Jahren auch die **Brüder Martin** und **Friedrich Winter**, aber auch zahlreiche andere hochbegabte Meister; es entfaltete sich dort der **Hochschnitt**.

Die **Grafenfamilie von Schaffgotsch** war in den neuen Kunstrichtungen bestens orientiert und unterstützte die Entwicklung dieses Kunsthandwerkszweigs. **Hans Ulrich von Schaffgotsch** (1595-1635) und sein Sohn **Christoph Leopold** spielten eine bedeutende Rolle bei der Entwicklung des Glas- und Steinschnitts.

Die **Schaffgotsch'schen Rechnungsbücher** ab **1650** sind eine unschätzbare Quelle des tatsächlichen Wissens durch die dort enthaltenen Informationen, die die Existenz und Tätigkeit zahlreicher Glas- und Steinschneider bestätigen. Dabei wurden auch die Preise der einzelnen Objekte offenbart, die im Auftrag und auf Bestellung des Grundherrn veredelt wurden.

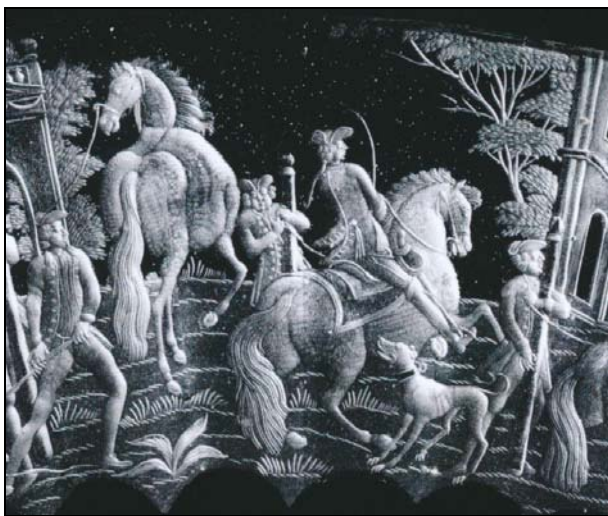
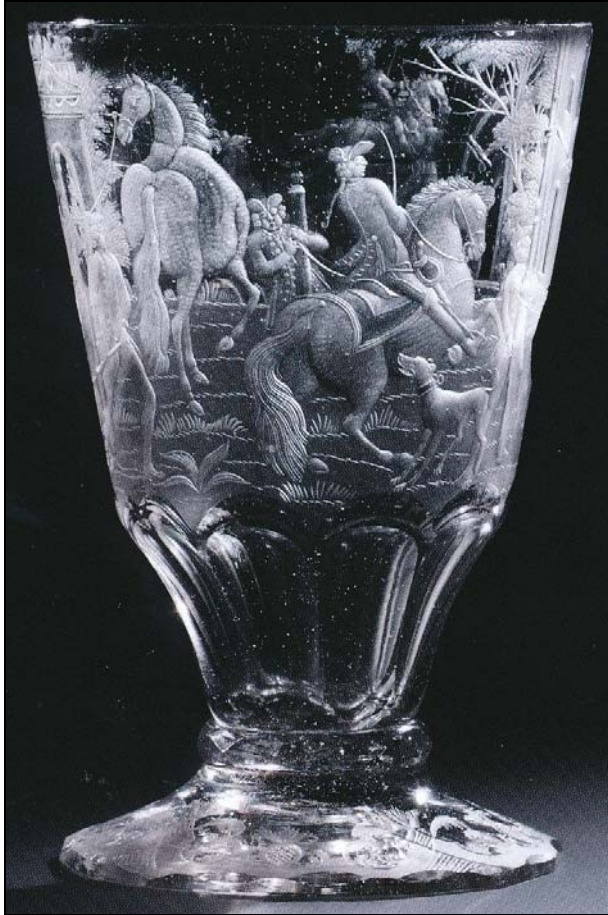
Abb. 2014-3/55-02
Becher mit Granatenfluss-Auflagen
Preußler Glashütte Weißbach, Schreiberhau, 1655
Schliff Hans Ehrwald, H 9,8 cm
Kat.Nr. 32, Glasmuseum Passau, Hö 67867



Um **1680** verlagerte sich das Zentrum des Glas und Steinschnitts nach **Hermsdorf** und dann nach **Warmbrunn**. Die Autorin entriß die Namen einzelner Kunsthandwerker und ganzer Mehrgenerationenfamilien der Vergessenheit. Dazu gehören unter anderem **Hans Ehrwald aus Schreiberhau, Friedrich**

Winter (1652-1708) und sein Sohn **Andreas Winter**, Schüler von **Martin Winter** und **Gottfried Spiller** oder der in der Hermsdorfer Schleifmühle über 30 Jahre wirkende **Siegmund Feist**.

Abb. 2014-3/55-03
Fußbecher (Stamper) mit Pferdedressur
Preußler Glashütte Weißbach, Schreiberhau, um 1730
Schnitt Christoph Scholtze, Warmbrunn, um 1730, H 13 cm
Kat.Nr. 198, Liaunig Stiftung Neuhaus, schle12/gl045



Zu den Neuentdeckungen gehören **Christoph Scholtze** (1683-1768), ein hervorragender königlicher Hof-, Stein- Crystal- Glas- und Wappenschneider und Lehrer von **Christian Gottfried Schneider**, die sechs-köpfige **Familie Schneider**, aber auch **Richter, Lange, Maywald, Feist, Friede, Niehrig** und viele andere. Die

renommierteste Glasschneiderwerkstatt in **Warmbrunn** war Eigentum von **Samuel Schneider** und nicht - wie bis jetzt in der Literatur angegeben - von Christian Gottfried.

Abb. 2014-3/55-04
Glasschnitt-Abrollung: Deckelbecher
Preußler Glashütte Weiberberg bei Schreiberhau, um 1730
Schnitt Siegmund Feist, Hermsdorf, um 1730, H 24,3 cm
Kat.Nr. 136, Glasmuseum Passau, Hö 70575



Die Hauptabnehmer der Glaserzeugnisse waren die **europäische Aristokratie**, aber vor allem die **Hirschberger Kaufleute**, die vermögenden Schleierherren, zu denen unter anderem Daniel von Buchs, Christian Menzel, Gottfried, Jäger, Titze gehörten.

Abb. 2014-3/55-05
Papiermusterabdruck ähnl. Pokal mit Handelsmotiven
Kat.Nr. 273, Glasmuseum Passau, Hö 71143
Muzeum Karkonoskie Jelenia Góra, MJG 663PS



Die Monographie ist nach Jahrzehnte langen, akribischen Forschungen in den Archiven und Kirchenbüchern entstanden. Das Buch hat **370 Seiten** und beinhaltet den sachlichen Text, einen Katalog mit **über 350 Bildern** mit Objekten und Papiermusterabdrucken aus

der Werkstatt von Schneider sowie einen Anhang mit Urkunden und einer tabellarischen Zusammenstellung der Glasschneider. Es wurden **127 Glasschneider in Warmbrunn, 13 in Hermsdorf, sowie 4 Goldschmiede in Warmbrunn** bestätigt.

Der Katalog bereichert die zahlreichen **Abrollungen** der Glasschnitt-Darstellungen, wodurch eine bessere Analyse der Dekore und der Veredlungstechnik ermöglicht wird. Mit diesem Buch stehen der Glasforschung kostbare Quellen zum Stand der allgemeinen Glastechnologie, **Glasherstellung sowie Glasveredelung in 17. und 18. Jhd.** zur Verfügung.

Abb. 2014-3/55-07

Pokal mit Zwischengoldmedaillon und Wappen J. C. Preußler
Preußler Glashütte Weißbach oder Weiberberg, Schreiberhau,
um 1715-1720, H 12 cm
Kat.Nr. 73, Muzeum Karkonoskie Jelenia Góra, MJG 777PS



Die Publikation und die **Ausstellung im Glasmuseum Passau** bestätigen die **führende Rolle des Hirschberger Tals** als Zentrum der damaliger Glasherstellung und des Glas- und Steinschnitts.

Abb. 2014-3/55-08

Pokal mit Blumendekor

Preußler Glashütte Weiberberg bei Schreiberhau, um 1720
Schnitt Andreas Winter, Hermsdorf, um 1720-1730, H 18 cm
Kat.Nr. 132, Liaunig Stiftung Neuhaus, schle02/gl035



Im Namen von Georg und Peter Höttl, Eigentümer des Glasmuseum Passau und Herausgeber des Buches, laden wir Sie herzlich ein, die schlesischen Gläser in Tief- und Hochschnitt zu besichtigen.



Siehe unter anderem auch:

- PK 2005-2 **Želasko, Gräflisch Schaffgotsch'sche Josephinenhütte - Kunstglasfabrik in Schreiberhau und Franz Pohl 1842 - 1900**
- PK 2005-2 **SG, Adler, Delphine und Büsten aus Pressglas - Gräflisch Schaffgotsch'sche Josephinenhütte, Kunstglasfabrik in Schreiberhau (Auszug aus Želasko, Gräflisch Schaffgotsch'sche Josephinenhütte ... , Glasmuseum Passau 2005**
- PK 2006-4 **SG, Želasko, Europäisches Glas im Muzeum Karkonoskie in Jelenia Góra Katalog ausgewählter Objekte**
-
- PK 2007-3 **Mauerhoff, SG, 5. Treffen der Leser und Freunde der Pressglas-Korrespondenz, Sommer 2007 in Jablonec nad Nisou [Gablonz] und in Glasmuseen in Nordböhmen und Polen**
-
- PK 2009-2 **SG, Ein wichtiges neues Buch: Želasko, Josephinenhütte. Jugendstil - Art Déco - Moderne 1900 - 1950, Glasmuseum Passau 2009, Ankündigung**
- PK 2009-2 **SG, Ein wichtiges und schönes Buch: Želasko, Josephinenhütte. Jugendstil - Art Déco - Moderne 1900 - 1950, Glasmuseum Passau 2009, Besprechung**
- PK 2010-2 **Želasko, Vom Jugendstil zur Moderne 1900 -1950 (deutsch)**
- PK 2010-2 **Želasko, From Art Nouveau to Modernism 1900 -1950 (englisch)**
- PK 2010-2 **SG, Želasko, „Od secesii do modernizmu 1900 - 1950 - Vom Jugendstil zur Moderne - From Art Nouveau to Modernism“, Ausstellung Muzeum Karkonoskie w Jeleniej Górze, 30. April bis 15. Juli 2010**
- PK 2010-4 **Junker, Hirschberger Ehrenmedaille für Frau Dr. Stefania Želasko, Kunsthistorikerin und Kustodin der Glasabteilung des Museums in Hirschberg**
- PK 2010-4 **Želasko, Ausstellung Beata Staniewicz Szczerbik - Szkło / Glass Muzeum Karkonoskiego w Jeleniej Górze 26. November 2010 - 31. Januar 2011**
- PK 2010-4 **Želasko, Junker, Franz Pohl (1813-1884) - Neue wichtige und sehr nützliche Mitteilungen für Glasfabriken; Schriften des ehemaligen Glashütten-Direktors Franz Pohl aus Schreiberhau für die Jahre 1835 bis 1881, Schriften des Passauer Glasmuseums, Band 4, 2003**
- PK 2012-2 **SG, Ein neues, wichtiges Buch wurde vorgestellt: Stefania Želasko, Fritz Heckert, Kunstglas Industrie 1866-1923 Glasmuseum Passau 2012 Ausstellung Heckert im Glasmuseum Passau 2012**
- PK 2012-2 **SG, Ein neues, wichtiges Buch: Stefania Želasko, Fritz Heckert, Kunstglas Industrie 1866-1923, Glasmuseum Passau 2012**
- PK 2014-3 **SG, Stefania Želasko, Barock und Rokoko im Hirschberger Tal. Stein- und Glasschnitt 1650-1780, Glasmuseum Passau 2014**

Siehe unter anderem auch:

WEB PK - in allen Web-Artikeln gibt es umfangreiche Hinweise auf weitere Artikel zum Thema: suchen auf www.pressglas-korrespondenz.de mit GOOGLE Lokal →

www.pressglas-korrespondenz.de/aktuelles/pdf/pk-2005-2w-zelasko-schaffgotsch.pdf

www.pressglas-korrespondenz.de/aktuelles/pdf/pk-2006-4w-zelasko-europa-glas.pdf

www.pressglas-korrespondenz.de/aktuelles/pdf/pk-2007-3w-pk-treffen-2007.pdf
(Jablonec nad Nisou & Jelenia Góra)

www.pressglas-korrespondenz.de/aktuelles/pdf/pk-2009-2w-zelasko-josephinenhuetten-1900.pdf

www.pressglas-korrespondenz.de/aktuelles/pdf/pk-2009-2w-zelasko-josephinenhuetten-1900-besprechung.pdf

www.pressglas-korrespondenz.de/aktuelles/pdf/pk-2010-2w-zelasko-jelenia-gora-jugendstil-2010-deu.pdf

www.pressglas-korrespondenz.de/aktuelles/pdf/pk-2010-2w-zelasko-jelenia-gora-jugendstil-2010-eng.pdf

www.pressglas-korrespondenz.de/aktuelles/pdf/pk-2010-2w-zelasko-jelenia-gora-jugendstil-2010.pdf

www.pressglas-korrespondenz.de/aktuelles/pdf/pk-2010-4w-junker-medaille-zelasko.pdf

www.pressglas-korrespondenz.de/aktuelles/pdf/pk-2010-4w-zelasko-aust-jelenia-gora-2010.pdf

www.pressglas-korrespondenz.de/aktuelles/pdf/pk-2012-2w-zelasko-heckert-passau-2012.pdf

www.pressglas-korrespondenz.de/aktuelles/pdf/pk-2012-2w-zelasko-heckert-passau-2012-buch.pdf

www.pressglas-korrespondenz.de/aktuelles/pdf/pk-2012-2w-heckert-haus-schlesien-2012.pdf

www.pressglas-korrespondenz.de/aktuelles/pdf/pk-2014-3w-zelasko-barock-rokoko-hirschberg-2014.pdf (Flyer)

www.pressglas-korrespondenz.de/aktuelles/pdf/pk-2014-3w-zelasko-barock-rokoko-hirschberg-2014-buch.pdf (Buch)

Glasmuseum Jelenia Góra: www.muzeumkarkonoskie.pl

Glasmuseum Passau: www.glasmuseum.de

