



Abb. 2014-4/43-01 (Maßstab ca. 100 %)
 ebay DE, Art.No. 181631702668 (2015-01); Pressglas pattern glass pressed Creamer - Milchkönnchen Vallérysthal 1900 France
 Milchkönnchen mit Vögel-Darstellungen von Pfau, Truthahn, Fasan und Taube, farbloses Pressglas, H 13,5 cm, D 6,5 cm
[Vallérysthal 1885](#)
 vgl. PK Abb. 2002-2/286, blaue Fußschale „Kind mit Lamm“, Tierszene „Eichhörnchen“ und „Hühner“, Sammlung SG PG-276
 vgl. PK Abb. 2002-2/287, uran-gelbgrüne Fußschale „Dame mit Taube auf der Schulter“ mit Tierszenen, Sammlung SG PG-610
[vgl. Franke 1981-1, S. 323, MB Vallérysthal, Preis-Courant, 3. Supplement 1885, Folio 152 bis, Könnchen ohne Nummer](#)

SG

Januar 2014

Milchkönnchen mit vier Vögeln, Vallérysthal, erstmals um 1885

ebay DE, Art.No. 181631702668: „Milchkönnchen auf rundem Fuß, verziert mit 2 sich wiederholenden Motiven, 3 Stäbe und 3 sich verjüngende Perlen, je 6 Mal, zylindrische Kupa. Im Unterteil der Kupa Diamant-Muster in 4 Felder geteilt. Die Kupa selbst besitzt 4 Bildfelder mit Vögel-Reliefs. Die Aussparungen mit Bildern sind durch 4 kleine Kartuschen mit tropfenartigem Band geteilt. Am Feld mit dem unbestimmten Vogel wurde ein nicht reliefierter Griff angebracht.“

Abb. 2005-4/080
 Fußschalen mit Tieren, Deckel Frau mit Taube auf der Schulter,
 blaues Pressglas
 große Form mit Deckel H 19 cm, D 14 - 14,5 cm
 kleine Form mit Deckel H 17 cm, D 13 - 13,5 cm
 Sammlung Fehr
[s. MB Vallérysthal 1885, 3. Suppl., Folio 152, No. 2525](#)
[s. MB Vallérysthal 1894, Planche 245, Comptiers, No. 3799](#)



Abb. 1999-5/086
 Briefbeschwerer „Dame mit Taube auf der Schulter“
 blaues Pressglas, tlw. mattiert, H 10,3 cm, B 7,5 cm, L 11,7 cm
 Glasmuseum Passau (ehem. Sammlung SG PG-250)
 vgl. MB Vallérysthal 1894, Planche 245,
 Comptiers No. 3799
 vgl. MB Vallérysthal & Portieux 1908, Tafel 312, No. 4055

Abb. 2002-2/286
 Fußschale „Kind mit Lamm“, Deckel fehlt
 Tierszene „Eichhörnchen“ und „Hühner“
 blaues Pressglas, H 11,8 cm, D 13 cm
 Glasmuseum Passau (ehem. Sammlung SG PG-276)
 s. Vallérysthal, Zeichnungen zum Preis-Courant,
 3. Supplement 1885, Folio 152 bis, No. 2525, D^{te} 120 m/m
 s. MB Vallérysthal 1894, Planche 245,
 Comptiers No. 3799 und No. 3800



Abb. 2005-1-08/009
 MB Vallérysthal 1894, Planche 245,
 Comptiers No. 3799 und No. 3800

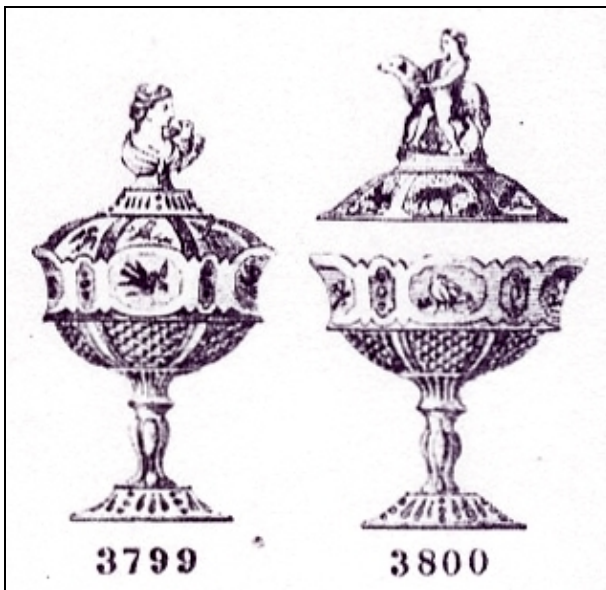


Abb. 2002-2/287
 Fußschale „Kind mit Lamm“
 Tierszene „Eichhörnchen“ und „Hühner“
 Deckel „Dame mit Taube auf der Schulter“
 uran-gelbgrünes Pressglas, H 11,8 cm, D 13 cm,
 Deckel H 9 cm, D 12 cm
 Glasmuseum Passau (ehem. Sammlung SG PG-610)
 vgl. PK Abb. 2002-2/286, Fußschale „Kind mit Lamm“
 s. Vallérysthal, Zeichnungen zum Preis-Courant,
 3. Supplement 1885, Folio 152 bis, No. 2525, D^{te} 120 m/m
 s. MB Vallérysthal 1894, Planche 245,
 Comptiers, No. 3799 und No. 3800



Abb. 2002-2/289, Abb. 2002-2/290, Abb. 2002-2/291
 Fußschale „Kind mit Lamm“
 Tierszenen „Eichhörnchen“ und „Hühner“
 „Vogel“ und „Eisvogel“
 „Frosch“ und „Heuschrecke“
 Deckel „Dame mit Taube auf der Schulter“ mit Tierszenen
 uran-gelbgrünes Pressglas, H 11,8 cm, D 13 cm,
 Deckel H 9 cm, D 12 cm
 Glasmuseum Passau (ehem. Sammlung SG PG-610)
 vgl. PK Abb. 2002-2/286, Fußschale „Kind mit Lamm“
 s. Vallerýsthal, Zeichnungen zum Preis-Courant,
 3. Supplement 1885, Folio 152 bis, No. 2525, D^{re} 120 m/m
 s. MB Vallérysthal 1894, Planche 245,
 Comptiers, No. 3799 und No. 3800



Abb. 2002-2/283
 Fußschale „Kind mit Lamm“ mit drei Füßen und Deckel
 blaues Pressglas, H 20,6 cm, D 14,2 cm
 Sammlung Gerstner
 s. Vallerýsthal, Zeichnungen zum Preis-Courant,
 3. Supplement 1885, Folio 152, No. 2514, D^{re} 140 m/m
 s. MB Vallérysthal 1894, Planche 245,
 Comptiers, No. 3799 und No. 3800
 s. MB Vallérysthal 1894, Planche 246,
 Comptiers, No. 3813



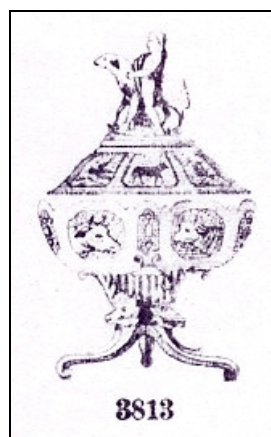
Abb. 2007-1/039
Fußschale „Kind mit Lamm“ mit Deckel und drei Füßen
opak-weißes Pressglas mit bunter Kaltbemalung
H 20,6 cm, D 14,2 cm
Sammlung Christoph
s. Vallerýsthal, Zeichnungen zum Preis-Courant,
3. Supplement 1885, Folio 152, No. 2514, D^{re} 140 m/m
s. MB Vallérýsthal 1894, Planche 245,
Compotiers, No. 3799 und No. 3800
s. MB Vallérýsthal 1894, Planche 246,
Compotiers, No. 3813



Abb. 2007-1/044
Deckeldose mit 3 Widderköpfen als Griff des Deckels
drei Tierszenen auf Deckel und Dose, Delphine als Füße
zwei Kühe, Schaf und Widder, Ziege und Ziegenbock
opak-beige-farbenes Pressglas, H 16 cm, D 13,3 cm
Sammlung Christoph
ohne Marke
s. MB Portieux 1886, Planche 173, No. 3081, „Sucriers
suisses“
MB Portieux 1894, Planche 184, No. 3467, Sucrier „Suisse“
MB Portieux 1914, Planche 2, No. 6656, Sucrier „Suisse“
MB Portieux 1933, Pl. 64, No. 946, Sucrier moulé „Suisse“



Abb. 2005-1-08/008
MB Vallérýsthal 1894, Planche 246, Beurriers, No. 3813
s.a. MB Vallérýsthal 1894, Pl. 245, Compotiers No. 3800



PK 2005-1-08, SG: Die von mir vorgestellten Gläser zeigen besonders gut, worauf Franke hinweist: dass Teile und/oder Motive von Gläsern verschieden miteinander kombiniert werden konnten, womit das Angebot des Glaswerks ohne weiteren Aufwand erhöht wurde.



Abb. 2014-4/43-02
 ebay DE, Art.No. 181631702668 (2015-01)
 Milchkännchen mit Vögel-Darstellungen von Pfau, Truthahn,
 Fasan und Taube, farbloses Pressglas, H 13,5 cm, D 6,5 cm
Vallérysthal 1885
 vgl. Franke 1981-1, S. 323, MB Vallérysthal, Preis-Courant,
 3. Supplement 1885, Folio 152 bis, Kännchen ohne Nummer



Abb. 2002-2/286
 Fußschale „Kind mit Lamm“, Deckel fehlt
 Tierszene „Eichhörnchen“ und „Hühner“
 blaues Pressglas, H 11,8 cm, D 13 cm
 Glasmuseum Passau (ehem. Sammlung SG PG-276)
 s. Vallérysthal, Zeichnungen zum Preis-Courant,
 3. Supplement 1885, Folio 152 bis, No. 2525, D^{III} 120 m/m
 s. MB Vallérysthal 1894, Planche 245,
 Compotiers No. 3799 und No. 3800



Abb. 2014-4/43-03
 ebay DE, Art.No. 181631702668 (2015-01); Pressglas pattern glass pressed Creamer - Milchkännchen Vallérysthal 1900 France
 Milchkännchen mit Vögel-Darstellungen von Pfau, Truthahn, Fasan und Taube, farbloses Pressglas, H 13,5 cm, D 6,5 cm
Vallérysthal 1885
 vgl. PK Abb. 2002-2/286, blaue Fußschale „Kind mit Lamm“, Tierszene „Eichhörnchen“ und „Hühner“, Sammlung SG PG-276
 vgl. PK Abb. 2002-2/287, uran-gelbgrüne Fußschale „Dame mit Taube auf der Schulter“ mit Tierszenen, Sammlung SG PG-610
 vgl. Franke 1981-1, S. 323, MB Vallérysthal, Preis-Courant, 3. Supplement 1885, Folio 152 bis, Kännchen ohne Nummer



Abb. 2014-4/43-04
ebay DE, Art.No. 181631702668 (2015-01); Pressglas pattern glass pressed Creamer - Milchkännchen Vallérysthal 1900 France
Milchkännchen mit Vögel-Darstellungen von Pfau, Truthahn, Fasan und Taube, farbloses Pressglas, H 13,5 cm, D 6,5 cm
[Vallérysthal 1885](#)
vgl. PK Abb. 2002-2/286, blaue Fußschale „Kind mit Lamm“, Tierszene „Eichhörnchen“ und „Hühner“, Sammlung SG PG-276
vgl. PK Abb. 2002-2/287, uran-gelbgrüne Fußschale „Dame mit Taube auf der Schulter“ mit Tierszenen, Sammlung SG PG-610
vgl. [Franke 1981-1, S. 323, MB Vallérysthal, Preis-Courant, 3. Supplement 1885, Folio 152 bis, Kännchen ohne Nummer](#)



Abb. 2014-4/43-05 (Maßstab ca. 150 %)

ebay DE, Art.No. 181631702668 (2015-01); Pressglas pattern glass pressed Creamer - Milchkännchen Vallérysthal 1900 France
Milchkännchen mit Vögel-Darstellungen von Pfau, Truthahn, Fasan und Taube, farbloses Pressglas, H 13,5 cm, D 6,5 cm

[Vallérysthal 1885](#)

vgl. PK Abb. 2002-2/286, blaue Fußschale „Kind mit Lamm“, Tierszene „Eichhörnchen“ und „Hühner“, Sammlung SG PG-276

vgl. PK Abb. 2002-2/287, uran-gelbgrüne Fußschale „Dame mit Taube auf der Schulter“ mit Tierszenen, Sammlung SG PG-610

vgl. [Franke 1981-1, S. 323, MB Vallerýsthal, Preis-Courant, 3. Supplement 1885, Folio 152 bis, Kännchen ohne Nummer](#)



Abb. 2002-2/293

Fußschalen „Kind mit Lamm“

aus Franke 1981-1, S. 323, Abbildung aus Musterbuch Vallerysthal, Zeichnungen zum Preis-Courant, 3. Supplement 1885

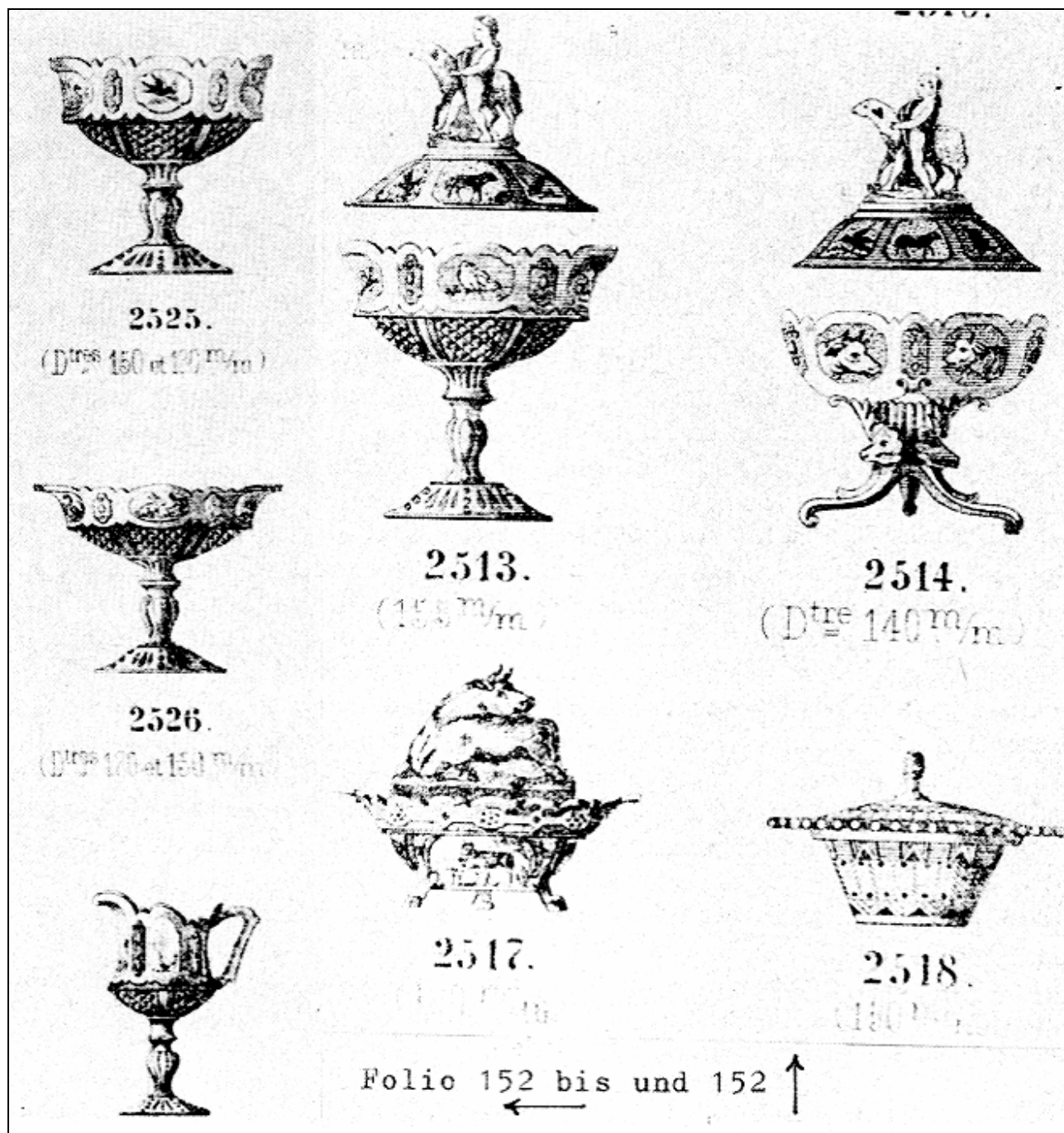
No. 2513, D^{tres} 155 m/m

No. 2514, D^{tres} 140 m/m

No. 2517, D^{tres} m/m

No. 2525, D^{tres} 150 et 120 m/m

No. 2526, D^{tres} 180 et 150 m/m



Franke 1981 Franke, Manfred, Pressglas mit naturalistischen Motiven, in: Annales du 8e congres de l'association internationale pour l'histoire du verre (AIHV) London-Liverpool 1979, Liège 1981, S. 321-328

Franke 1990 Franke, Manfred, Pressglas im östl. Frankreich, im deutsch-französ. Grenzraum und im Rheingebiet, Dissertation TU Berlin, masch. geschr., Berlin 1990



Abb. 2005-1-08/014

MB Vallérysthal 1894, 2. Partie, Planche 243, Folio 237, Sucriers rebrulés [Zuckerdosen, verwärmt]
Sammlung Christoph

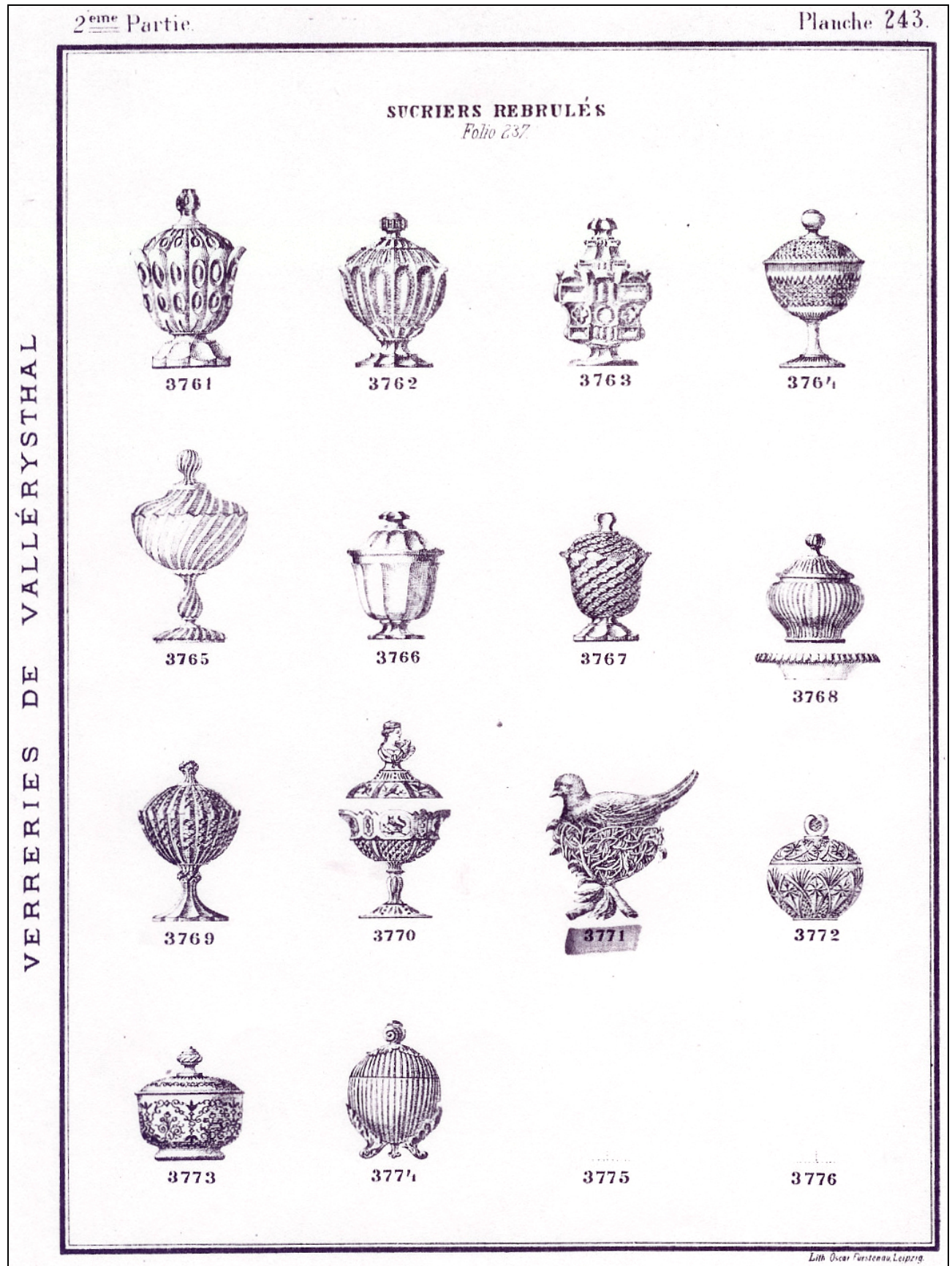


Abb. 2005-1-08/016
MB Vallérysthal 1894, 2. Partie, Planche 245, Folio 237, Compotiers, Beurriers ovales non rebrulés
[Kompottschalen, Butterdosen, nicht verwärmt]
Sammlung Christoph

2^{eme} Partie.

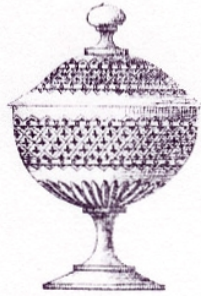
Planche 245.

COMPOTIERS

Folio 237



3797



3798



3799



3800



3801



3802

3803

3804

BEURRIERS OVALES NON REBRULÉS

Folio 237



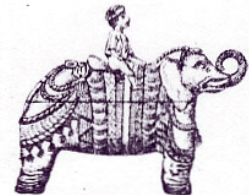
3805



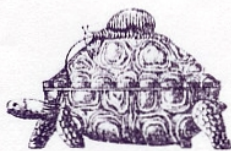
3806



3807



3808



3809



3810

3811

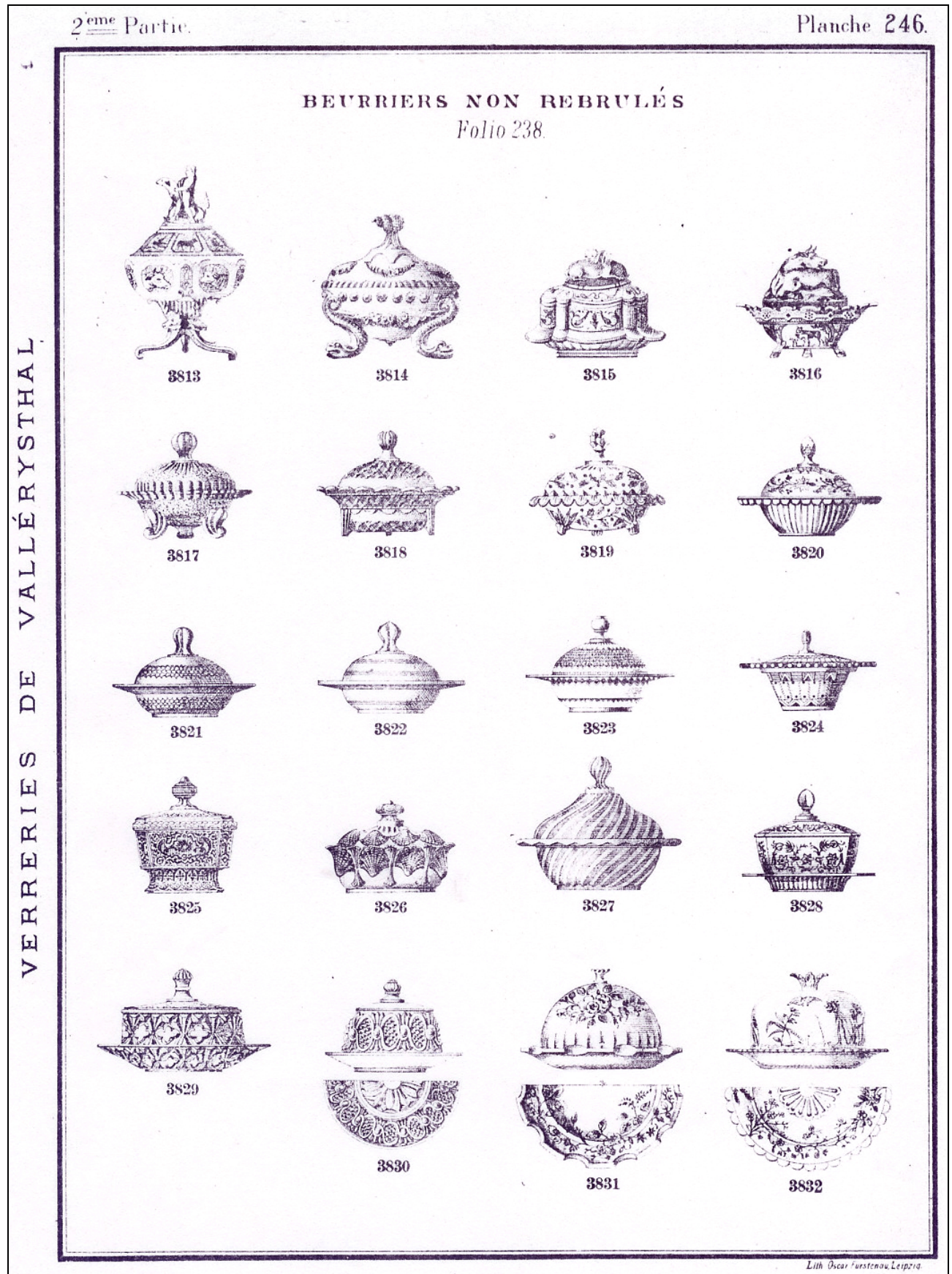
3812

VERRERIES DE VALLÉRYSTHAL

Lith. Oscar Furstenau, Leipzig.



Abb. 2005-1-08/017
MB Vallérysthal 1894, 2. Partie, Planche 246, Folio 238, Beurriers non rebrulés [Butterdosen, nicht verwärmt]
Sammlung Christoph



Siehe unter anderem auch:

- PK 2000-4 Anhang 03, SG, Sellner, Verreries Vallérysthal 1873 (Auszug)
 PK 2001-5 Anhang 05, SG, Triboulot, Société Anonyme des Verreries Réunies Vallérysthal & Portieux 1894 und 1914 (Auszug)
 PK 2000-4 Anhang 04, SG, Sellner, Verreries Vallérysthal 1907 (Auszug)
 PK 2000-4 Anhang 05, SG, Chiarenza, Franke, Verreries Vallérysthal 1908 (Auszug)
 PK 2001-2 Anhang 05, SG, Stopfer, Franke, Société Anonyme des Verreries Réunies Vallérysthal & Portieux 1914 (Auszug)
 PK 2002-3 Anhang 03, SG, Neumann, Société Anonyme des Verreries Réunies Vallérysthal & Portieux 1933 (Auszug)
 PK 2003-2 Anhang 12, SG, Becker, Vallérysthal & Portieux 1910
 PK 2003-2 Anhang 13, SG, Becker, Vallérysthal & Portieux 1913 Nachtrag Pressglas
 PK 2004-1 Anhang 11, SG, Chiarenza, Neumann, Portieux 1914, Première et Septième Partie, Services de Table (Auszug)
 PK 2005-1 Anhang 08, SG, Musterbuch Vallérysthal et Portieux 1894 (Auszug) Sammlung Christoph
-
- PK 2002-2 Franke, Pressglas mit naturalistischen Motiven; Auszug aus Franke 1979
 PK 2002-2 SG, Das „Kind mit dem Lamm“ und die „Dame mit der Taube auf der Schulter“ zum Auszug aus Franke, Pressglas mit naturalistischen Motiven 8. Kongress der AIHV, London / Liverpool 1979
-
- PK 2003-4 Chiarenza, Neue Pressgläser der Sammlung Chiarenza
 PK 2003-4 Fehr, SG, Schöne und ungewöhnliche gepresste Gläser aus der Sammlung Fehr: Blätter, Blumen, Figuren, Gemüse, Obst, Tiere usw. usw.
 PK 2003-4 Fehr, Lenek, Roese, SG, Deckeldosen mit Kühen
 PK 2003-4 Fehr, SG, Press-geblasene figürliche Flaschen und Gefäße aus der Sammlung Fehr
 PK 2004-1 Fehr, Valentin, SG, Ein interessantes Pressglas mit Marke „SV“ - ein Hirt mit Tracht und Hut auf einem Felsen stehend
 PK 2004-2 Fehr, SG, Henkelkrug mit Löwen, Halbmond und Stern, gekreuzte Fahnen, gemarkt „SV“
 PK 2004-3 Fehr, SG, Drei sechseckige Deckeldosen mit merkwürdigen Insekten, Marke „SV“
 PK 2004-3 Fehr, SG, Neu erworbene Gläser mit der Marke „SV“, Dekor schräg-laufende Walzen
 PK 2004-3 Fehr, SG, Farbige Deckeldosen der Verrerie de Vierzon (Cher), Les Fils d'Adrien Thouvenin, ... Supplément au Tarif 1889, ... Articles moulés, 1891
 PK 2004-3 Fehr, SG, Deckeldose als Korb mit Katze und zwei Hunden als Griffen Sahnekännchen mit Katze als Henkel (mit der eingepressten Marke „SV“?)
 PK 2004-3 Marshall, Perhaps Our Favorite - Dose mit liegender Kuh auf einem Korb von Gebrüder von Streit, Berlin, um 1900
 PK 2004-4 Carmony, Zwei Milk Glass Stücke, eines ein Schnäppchen, eines ein Reinfall (Kühe)
 PK 2004-4 Fehr, SG, Blaue Schale mit geflügelten Löwenköpfen, Hersteller unbekannt
 PK 2005-1 Fehr, Valentin, SG, Musterbuch Baccarat um 1880 (?), Tafeln No. 271, 272 & 273, Articles divers; Zu Pressglas von S. Reich 1880 von Baccarat 1880 - 1893 und von St. Louis 1887
 PK 2005-2 SG, Delphine aus Pressglas als Füße von Aufsatzschalen werfen Fragen auf
 PK 2005-2 SG, Adler, Delphine und Büsten aus Pressglas Gräflich Schaffgotsch'sche Josephinenhütte Kunstglasfabrik in Schreiberhau
 PK 2005-3 Christoph, SG, Delphine aus Portieux und vielleicht von anderswo
 PK 2005-3 Christoph, SG, Delphine, Delphine, Delphine ... im Verkaufslager Vallérysthal um 2003 hergestellt noch heute in Portieux
 PK 2005-4 Fehr, SG, Ungewöhnliche Pressgläser aus alten Musterbüchern in der Sammlung Fehr
 PK 2006-1 Fehr, Weihs, SG, Fußschale mit Delphin von Baccarat - und der Kerzenleuchter mit Seejungfrau?
 PK 2007-1 Andersen, SG, Eine kobalt-blaue Bulldogge als Briefbeschwerer, St. Louis, um 1840
 PK 2007-1 Christoph, SG, Tiere und Landschaften auf zwei Deckeldosen von Vallérysthal & Portieux

Siehe unter anderem auch WEB PK - in allen Web-Artikeln gibt es umfangreiche Hinweise auf weitere Artikel zum Thema - suchen auf www.pressglas-korrespondenz.de mit GOOGLE Lokal →

- www.pressglas-korrespondenz.de/aktuelles/pdf/pk-2002-2w-sg-vall-1885-lamm-taube.pdf
www.pressglas-korrespondenz.de/aktuelles/pdf/pk-2004-3w-fehr-vall-kuehe.pdf
www.pressglas-korrespondenz.de/aktuelles/pdf/pk-2005-4w-fehr-opalines.pdf
www.pressglas-korrespondenz.de/aktuelles/pdf/pk-2007-1w-christoph-vall-dosen-tiere.pdf
www.pressglas-korrespondenz.de/aktuelles/pdf/pk-2014-4w-ebay-vall-kaennchen-voegel-1885.pdf

