

Abb. 2014-4/37-01 (Maßstab ca. 100 %)
Ovale Reliefplatte mit tanzenden Nymphen im Wald, rosalin-farbenes Pressglas, L 30,5 cm, H 20 cm, T 2,2 cm
eBay DE, Art.Nr. 221660965533, 2015-01
ohne Marke, angeblich Heinrich Hoffmann, Gablonz, um 1930 (tschechisches Angebot mit eingepresstem Schmetterling)





Abb. 2014-4/37-02 Maßstab ca. 100 %)
Ovale Reliefplatte mit tanzenden Nymphen im Wald, rosalin-farbenes Pressglas, L 30,5 cm, H 20 cm, T 2,2 cm
eBay DE, Art.Nr. 221660965533, 2015-01
ohne Marke, angeblich Heinrich Hoffmann, Gablonz, um 1930 (tschechisches Angebot mit eingepresstem Schmetterling)



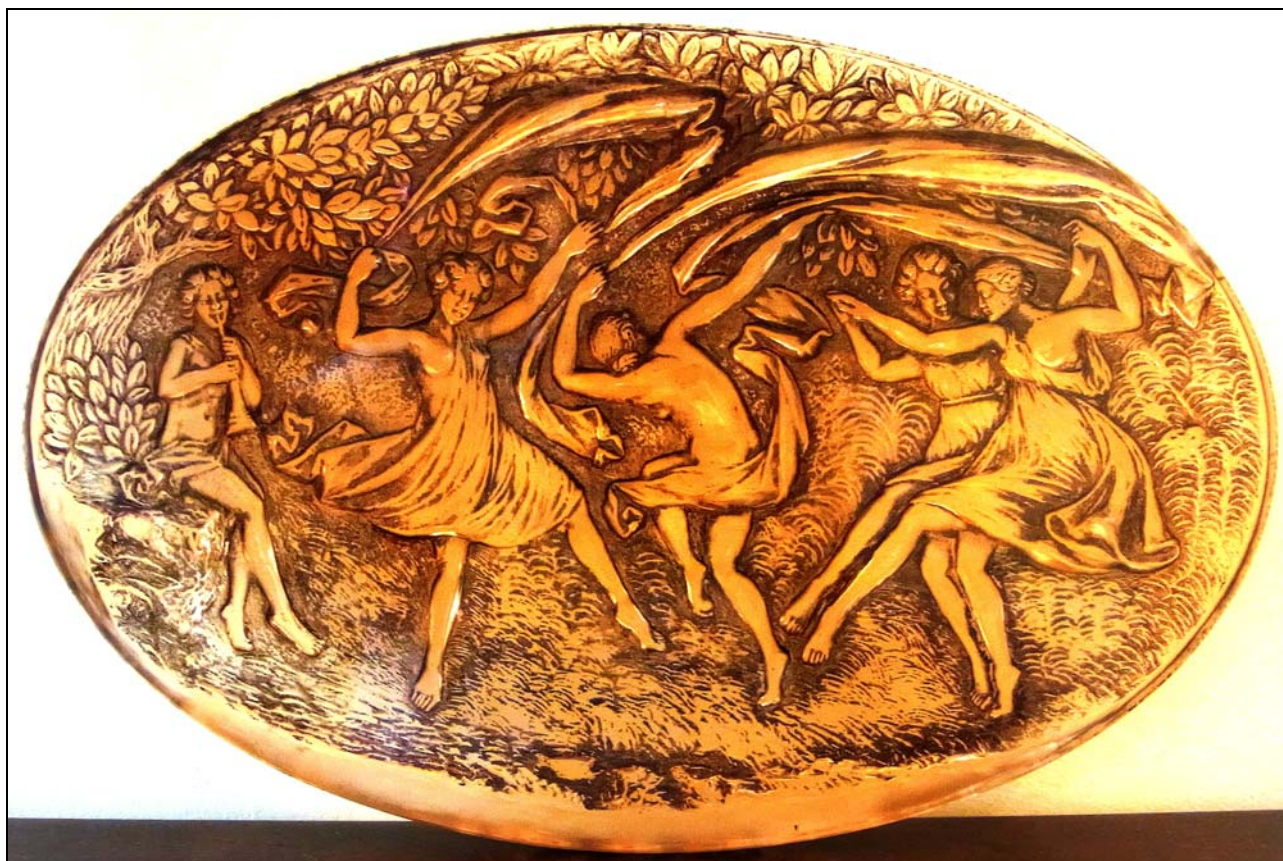


Abb. 2014-4/37-03 (Maßstab ca. 55 %) Rückseite
Ovale Reliefplatte mit tanzenden Nymphen im Wald, rosalin-farbenes Pressglas, L 30,5 cm, H 20 cm, T 2,2 cm
eBay DE, Art.Nr. 221660965533, 2015-01
ohne Marke, angeblich Heinrich Hoffmann, Gablonz, um 1930 (tschechisches Angebot mit eingepresstem Schmetterling)

Marion und Roland Gerlach, Eduard Stopfer, SG

September 2014 / Januar 2015

Zwei Lampenschirme mit tanzenden Nymphen, rosalin-farbenes Pressglas Hersteller unbekannt, Signatur Schmetterling, Hoffmann, Gablonz, um 1930?

Hallo Herr Geiselberger!

Hallo Herr Geiselberger! Ich habe **2 Angebote bei Ebay** gefunden (361058031910) und (321518553559). Die eine Lampe hat die **Schmetterlingsmarke** und wird damit **Heinrich Hoffmann** zugeschrieben. Die zweite hat eine handschriftlich geritzte **Signatur**, aber keine Schmetterlings- Marke. Der Fuß ist auch ein völlig anderer. Ich habe diesen Verkäufer um bessere Fotos gebeten und im Anhang eingefügt. Wir haben ein Einverständnis für die Verwendung der Bilder.

Viele Grüße! Roland Gerlach

Ein gesundes und erfolgreiches neues Jahr wünschen Marion und Roland Gerlach.

Ich hatte Ende September Fotos einer Glasplatte gesehen. Diese ist auf Ebay eingestellt (361163135654). Ein anderer Ebayshop hat noch einmal Fotos von der Signatur geschickt. Sie fragen, ob es Informationen zu dieser Signatur und Lampe gibt. Diese sieht aus wie von Heinrich Hoffmann (Schmetterlingsmarke). Die neuen Bilder sind im Anhang.

Viele Grüsse! Roland Gerlach

SG: Im einzigen bisher vollständig gefundenen **Musterbuch Hoffmann um 1930** wird dieser **Lampenschirm nicht angeboten**. Der wichtige Sammler von Hoffmann- und Schlevogt-Gläsern **Stopfer** hat dieses Glas bisher noch nicht gesehen. Auf dem in Frankfurt, DE, angebotenen Glas ist **keine Marke** zu finden. Der Anbieter beruft sich auf eine händisch **eingeritzte Signatur** auf der Rückseite unten, die aber nicht lesbar ist.

eBay Art.Nr. 321518553559, 2015-01, 950,00 Euro

Artikelstandort: Frankfurt, Deutschland

eBay Art.Nr. 221660965533, 2015-01, 950,00 Euro

Artikelstandort: Frankfurt, Deutschland

Art Deco Lampe um 1920/30, Ovale rosalin-farbene, in die Form geblasene Reliefglasplatte mit vier Nymphen und Musizierender mit Schalmei

Sehr feine Ausarbeitung, verso plan geschliffen und poliert. Glas in sehr schönem Zustand, keine Bestoßungen. Metallsockel und die Lampenfassung zeigen Gebrauchsspuren und wurden etwas später zur Reliefglasplatte hinzugefügt. Stromkabel erneuert.

Metallsockel L 32 cm, B 10 cm, H 2 cm

Reliefglasplatte L 30,5 cm, H 20 cm, T 2,2 cm

Kabellänge 160 cm., Elektrik 220 Volt / 5 Watt.

Gesamtgewicht ca. 7 Kilogramm (Glas 1.712 Gramm)

eBay USA, Art.Nr. 361058031910 (2014-10)
 Artikelstandort: Prague, Tschechische Republik
 eBay USA, Art.Nr. 361088463509 ...
 eBay USA, Art.Nr. 361125317017 ...
 eBay USA, Art.Nr. 361163135654 (2015-01)
 Artikelstandort: Prague, Tschechische Republik

**Exceptional RARE Hoffmann Czech Art Deco 1930s
 Huge Pink 3 Graces Plaque Signed**

sofort kaufen US \$1.650,00 / Ca. EUR 1.423,95

RARE **Czech Art Deco Hoffmann Pink Plaque** ...
 SUPERB detailing ... Measures 11" tall by 12 1/4" long
 ... [H 28 cm, L 31 cm] NO imperfections - desirable
depression glass pink translucent coloration plaque
 which sits a top a **black opaque base** and has the **Hoffmann
 molded butterfly mark** in the design of the
 plaque ... The plaque is **molded with full figures in
 both a translucent and acid washed finish** ... Has
**Hoffmanns open winged Butterfly mark in the lower
 right hand corner of the plaque** ... A STUNNING and
 rather substantial piece - Being **shipped directly from
 our Prague showroom** ... There will be a flat \$75 econ-
 omy delivery charge plus insurance to ship this huge
 plaque anywhere in the USA, UK or Europe ... We have
 been **members of the ebay community for OVER 13
 years** with PRISTINE feedback - so please both bid and
 buy with confidence ... Thank you for looking

SG: Dieser Lampenschirm entspricht nach den Bildern genau einem Lampenschirm, der von „Czech it out“ in Prag, Tschechien, zur gleichen Zeit - bisher vergeblich 4 mal angeboten wurde. Bei den Bildern findet man auch ein **Detail** von der Rückseite des Glases mit einem schwach erkennbaren **Schmetterling**, der wie die berühmte **Marke von Heinrich Hoffmann** aussieht. Diese Marke ist auf der Rückseite des aus Frankfurt angebotenen Glases nicht zu finden. Das würde bedeuten, dass es **verschiedene Pressungen** gab: mit und ohne Marke oder dass das Glas ohne Marke eine Probepressung war und die Marke erst danach in die Form ziseliert wurde. Dass ein solches Glas als moderne Reproduktion nachgepresst würde, ist wegen der sehr hohen Kosten und der vorhandenen Vorkriegsqualität nicht wahrscheinlich.

Die **hohe Qualität** von Pressung und Nachbearbeitung mit Schliff des Randes, Polierung und Patinierung ist auf dem in Deutschland angebotenen Glas - auch in Details - auf den sehr guten Bildern gut erkennbar. Das vor allem in den USA angebotene Glas ist (für einen so hohen Preis) schlecht fotografiert. An den Details kann man aber erkennen, dass es die **gleiche Qualität** hat, wie das andere - nur die **Patinierung fehlt**.

Andererseits ist der **tschechische Händler** von „Czech it out“ der PK seit vielen Jahren bekannt. Damals hat er vor allem moderne Nachpressungen in guter Qualität von Parfümflakons aus den 1930-er Jahren in den USA als alte Originale angeboten. Die aktuell (2015-01) angebotenen Gläser sehen auf den Bildern eher aus wie echte Originale von Pressgläsern der Vorkriegszeit ...

Beide Gläser wurden bereits mehrmals angeboten. Der hohe Ausgangspreis von **\$ 1.650,00 / ca. Euro 1.423,95**

bzw. **950 Euro** (2015-01) hat offenbar bisher einen Verkauf verhindert ...

Abb. 2014-4/37-04

Ovale Reliefplatte mit tanzenden Nymphen im Wald
 rosalin-farbenes Pressglas, L 30,5 cm, H 20 cm, T 2,2 cm
 eBay DE, Art.Nr. 221660965533, 2015-01
 ohne Marke, angeblich Heinrich Hoffmann, Gablonz, um 1930
 (tschechisches Angebot mit eingepresstem Schmetterling)

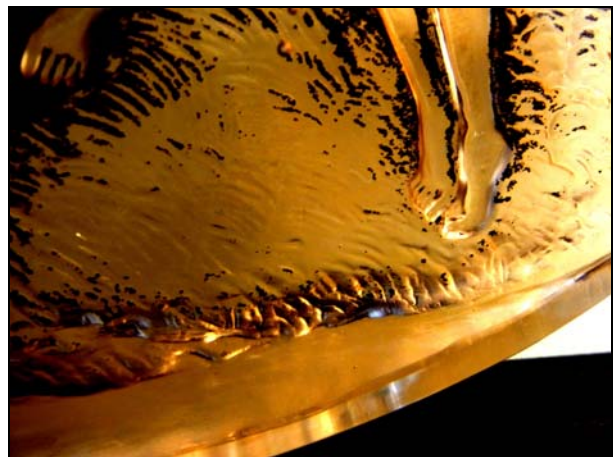


Abb. 2014-4/37-05
 Ovale Reliefplatte mit tanzenden Nymphen im Wald
 rosalin-farbenes Pressglas, L 30,5 cm, H 20 cm, T 2,2 cm
 eBay DE, Art.Nr. 221660965533, 2015-01
 ohne Marke, angeblich Heinrich Hoffmann, Gablonz, um 1930
 (beim tschechischen Angebot auf der Rückseite eingepresster
 Schmetterling als Marke im Kreis unten)



Abb. 2014-4/37-06

Ovale Reliefplatte mit tanzenden Nymphen im Wald
 rosalin-farbenes Pressglas, L 30,5 cm, H 20 cm, T 2,2 cm
 eBay DE, Art.Nr. 221660965533, 2015-01
 ohne Marke, angeblich Heinrich Hoffmann, Gablonz, um 1930
 (tschechisches Angebot mit eingepresstem Schmetterling
 rechts unten ist eine Gravur, die ein stilisierter Schmetterling
 sein könnte, die gravierte Schrift ist nicht lesbar ...)



Abb. 2014-4/37-07

Ovale Reliefplatte mit tanzenden Nymphen im Wald
 rosalin-farbenes Pressglas, L 30,5 cm, H 20 cm, T 2,2 cm
 eBay USA, Art.Nr. 361163135654, 2015-01
 auf der Rückseite eingepresster Schmetterling als Marke
 Heinrich Hoffmann, Gablonz, um 1930



Abb. 2014-4/37-08a (Maßstab ca. 95 %) (Hinweis Stopfer)

Dose mit tanzenden Frauen und Schalmeispieler, farbloses Pressglas, satiniert, H 5 cm, B 8,5 cm, L 17 cm
aus Nový, S. 90, Abb. 38/1927, Heinrich Hoffmann, Gablonz, Prod.Nr. 399, Entwurf Adolf Beckert 1927, rechts unten Marke Schmetterling
Sammlung MSB Jablonec nad Nisou, Inv.Nr. S6639



Abb. 2014-4/37-09 (Rückseite nächste Seite)

Ovale Reliefplatte mit tanzenden Nymphen im Wald, rosalin-farbenes Pressglas, L 30,5 cm, H 20 cm, T 2,2 cm
eBay DE, Art.Nr. 221660965533, 2015-01, ohne Marke, angeblich Heinrich Hoffmann, Gablonz, um 1930
(beim tschechischen Angebot auf der Rückseite eingepresster Schmetterling als Marke im Kreis unten)





Datei Bearbeiten Ansicht Chronik Lesezeichen Extras Hilfe

www.ebay.de/itm/Art-Deco-Lampe-Reliefglasplatte-4-Nymphen-und-Musizierender-...

SPORTLICHE ANGEBOTE

WOW! Angebote | Verkaufen | Hilfe

ebay Stöbern in Kategorien Finden... Alle Kategorien Finden

Zurück zu den Suchergebnissen | Kategorie: Antiquitäten & Kunst > Glas & Kristall > Sammlerglas > 1900-1970

Antiquitäten & Kunst > Design & Stil > 1920-1949, Art Déco > Lampen & Leuchten

Art Deco Lampe, Reliefglasplatte, 4 Nymphen und Musizierender m

Artikelzustand: --

“Rosalfarbenes Glas zeigt keine Beschädigung, der Metallsockel und die Lampenfassung zeigen”

... Mehr zum Thema

EUR 950,00

Sofort-Kaufen

In den Warenkorb

Preisvorschlag senden

Auf die Beobachtungsliste

★ Zur Kollektion hinzufügen

2 Beobachter

Kostenloser und schneller Inlandsversand

100% positive Bewertungen

1 Monat Rücknahme

eBay-Garantie

- Ein Service von eBay (Garant
- 1 Monat Widerrufsrecht
- Geld zurück – falls Artikel nicht beschrieben (Käuferschutz)
- eBay-geprüfte Serviceleistung
- Kostenloser Inlandsversand

Verkäuferunabhängige Service-Rechte des Verbrauchers gegenüber bleiben unberührt. Die eBay-Garantie gekennzeichnete

Angaben zum Verkäufer

occasion-germany (429) ★

100% Positive Bewertungen

+ Diesem Verkäufer folgen

Andere Artikel aufrufen

Shop besuchen: [occasion-germany](#)

Angemeldet als gewerblicher

Abb. 2014-4/37-10; **eBay USA, Art.Nr. 361163135654 (2015-01)**
 Ovale Reliefplatte mit tanzenden Nymphen im Wald, rosalin-farbenes Pressglas, L 30,5 cm, H 20 cm, T 2,2 cm
 Heinrich Hoffmann, Gablonz, um 1930, auf der Rückseite eingepresster Schmetterling als Marke

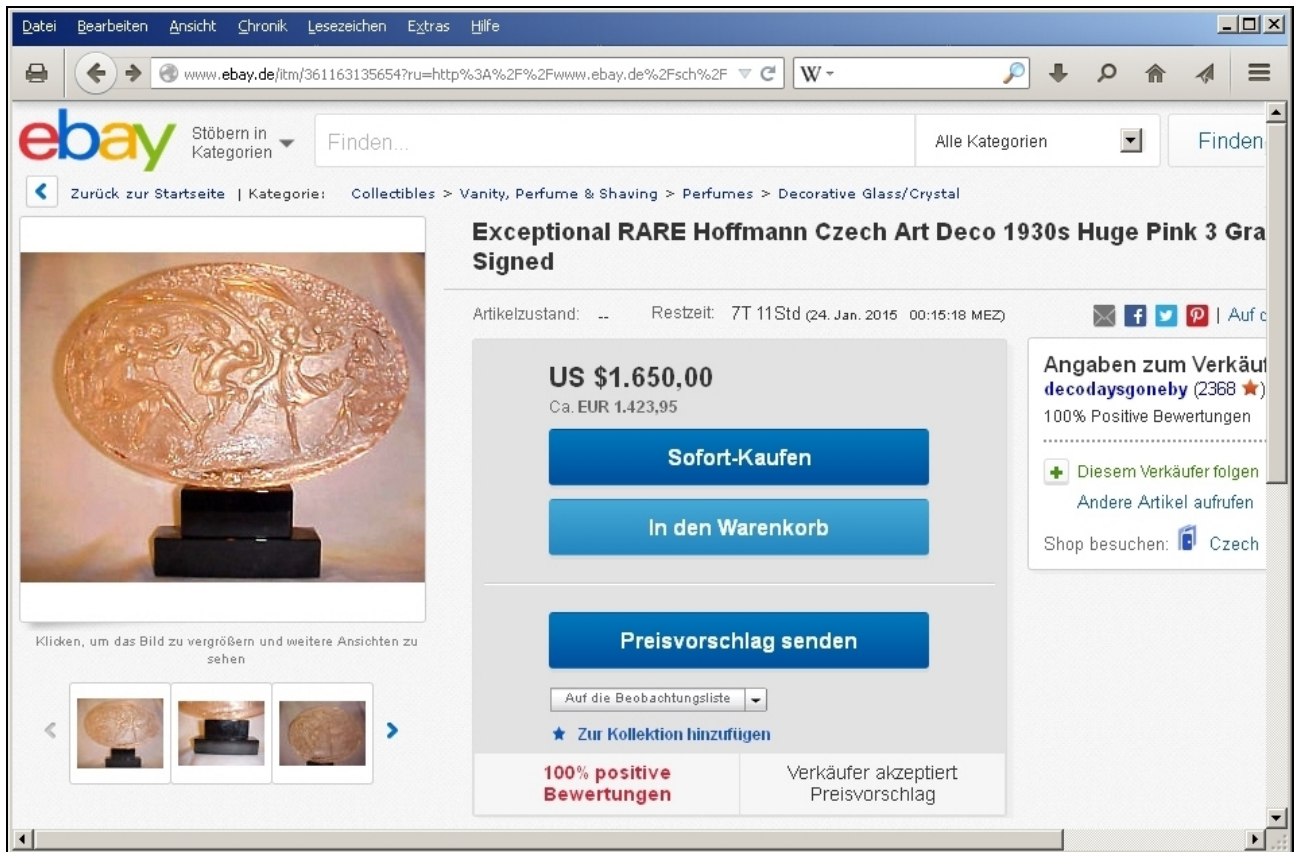


Abb. 2014-4/37-11; http://stores.ebay.de/Czech-It-Out-Deco-Objects-Of-Art/Superb-Perfume-Bottles-_i.html?_fsul; [eBay USA \(2015-01\)](http://stores.ebay.de/Czech-It-Out-Deco-Objects-Of-Art/Superb-Perfume-Bottles-_i.html?_fsul); http://stores.ebay.de/Czech-It-Out-Deco-Objects-Of-Art/Superb-Perfume-Bottles-_i.html?_fsul; [Czech-It-Out](http://stores.ebay.de/Czech-It-Out-Deco-Objects-Of-Art/Superb-Perfume-Bottles-_i.html?_fsul) ... Verwaltet von: [decodaysgoneby](http://stores.ebay.de/Czech-It-Out-Deco-Objects-Of-Art/Superb-Perfume-Bottles-_i.html?_fsul) (2368)
Czech It Out is proud to present Art Deco Objects Of Art with a strong influence on **Czechoslovakian pre war objects**. We always include a unique selection of superb European Art Deco creations. New items listed each Friday so please visit us again!

Das Bild zeigt den Suchergebnisbereich einer eBay-Seite. Die Suchergebnisse sind in einer Tabelle dargestellt, die folgende Spalten enthält: Bild, Artikelbezeichnung, Preis, Versand nach 94060 und Restzeit. Die ersten drei Einträge sind:

Bild	Artikelbezeichnung	Preis	Versand nach 94060	Restzeit
	RARE 1930s Hoffmann Amber Glass Czechoslovakian Art Deco... Ort: Tschechische Republik	EUR 1.117,58	+EUR 25,03	7T 7Std 46Min
	RARE 1930s Nude Alexandrite Czechoslovakian Art Deco In... Ort: Tschechische Republik	EUR 427,18	+EUR 25,03	12T 3Std 43Min
	RARE 1930s Malachite Czechoslovakian Art Deco Ingrid Gl... Ort: Tschechische Republik	EUR 401,29	+EUR 25,03	7T 10Std 58Min

Das Bild zeigt den Suchergebnisbereich einer eBay-Seite für alle Kategorien. Die Suchergebnisse sind in einer Tabelle dargestellt, die folgende Spalten enthält: Bild, Artikelbezeichnung, Preis, Versand nach und Restzeit. Der erste Eintrag ist:

Bild	Artikelbezeichnung	Preis	Versand nach	Restzeit
	ORIGINAL 4 pc Museum Quality Circa 1896 Alphonse Mucha ... Ort: Vereinigte Staaten von Amerika	EUR 38.834,95	+EUR 647,25	29T 1Std 34Min

Abb. 2014-4/37-12; eBay USA (2015-01) http://www.ebay.de/usr/decodaysgoneby?_trksid=p2047675.I2559

The screenshot shows the eBay profile of a seller named 'decodaysgoneby' (ID 2368). The profile features a green '+ Folgen' button and a bio stating 'With OVER 11 experience & THOUSANDS of sales behind us - we strive for customer satisfaction - we are proud to have PRISTINE feedback - so please both bid and buy with confidence & remember new items are listed each week so please look each week!'. The 'Bewertungen' (Reviews) section shows 50 five-star reviews for 'Artikel wie beschrieben', 'Kommunikation', 'Versandzeit', and 'Versandkosten'. A summary of 63 positive, 0 neutral, and 0 negative reviews is displayed. Below the reviews, it lists '50 Follower', '0 Kollektionen', '0 Ratgeber', '1.410 Aufrufe', and 'Angemeldet seit: 12. Sep. 2000'. The 'Angebotene Artikel' (Offered Items) section shows four items: 'Ingrid / Hoffmann Lg RARE...' (EUR 1.423,95), 'French Art Deco Sgnd High...' (EUR 686,08), 'Stylized Machine Age 1930...' (EUR 772,38), and 'Rare EARLY Model #4594 Go...' (EUR 772,38).

This box provides additional seller information for 'decodaysgoneby' (ID 2368), highlighting '100% Positive Bewertungen'. It includes a '+ Diesem Verkäufer folgen' button, a link to 'Andere Artikel aufrufen', and a 'Shop besuchen' button with a mobile icon and the text 'Czech It Out Deco ...'.

Abb. 2014-4/37-13
eBay Art.Nr. 361157500330
Hoffmann, Gablonz, 1930-er Jahre



Abb. 2014-4/37-14
 eBay Art.Nr. 361174024207, Dose „Ingrid“
 Hersteller unbekannt, Tschechoslowakei, 1930-er Jahre



Abb. 2014-4/37-15
 eBay Art.Nr. 361157564035
 Schlevogt, Gablonz, 1930-er Jahre



Abb. 2014-4/37-16
 eBay Art.Nr. 361182007423, Likörset „Palda“ 1930
 Tschechoslowakei



Abb. 2014-4/37-17
 eBay Art.Nr. 361174030814, Likörset „Ingrid“
 Hersteller unbekannt, Tschechoslowakei, 1930-er Jahre



Abb. 2014-4/37-08b (Maßstab ca. 95 %)

Dose mit tanzenden Frauen und Schalmeispieler, opak-lapis-grünes Pressglas, poliert, H 5 cm, B 8,5 cm, L 17 cm
Sammlung Stopfer, rechts unten Marke Schmetterling
s. Nový, S. 90, Abb. 38/1927, Heinrich Hoffmann, Gablonz, Prod.Nr. 399, Entwurf Adolf Beckert 1927
Sammlung MSB Jablonec nad Nisou, Inv.Nr. S6639



Siehe unter anderem auch:

- PK 1999-1 Stopfer, Gläser von Schlevogt und Halama
- PK 2001-2 Anhang 4, SG, Neumann, Stopfer, Musterbuch 1927 Heinrich Hoffmann, Gablonz a. N. (Auszug) (jetzt Sammlung Corning Museum of Glass)
- PK 2001-3 Schlevogt, Zum Musterbuch Heinrich Hoffmann, Gablonz a. N., nach 1927
- PK 2001-3 SG, Schlevogt, Stahlformen der Firma Curt Schlevogt, Krumpendorf WS., nach 1948
- PK 2001-3 Anhang 4, SG, Schlevogt, Musterbilder "Ingrid" der Fa. Curt Schlevogt, Gablonz a. N., um 1939
- PK 2001-3 Anhang 3, SG, Schlevogt, Musterbuch "Ingrid" der Fa. Curt Schlevogt, Gablonz a. N., um 1939 (Auszug)
- PK 2001-4 SG, Nachgepresste Gläser von Heinrich Hoffmann und Henry G. Schlevogt, Gablonz
- PK 2001-4 Halama, Kunstglas - Produktion und Verkauf, 1999
- PK 2001-5 Nový, Lisované sklo s umeleckými ambicemi - Heinrich Hoffmann a Curt Schlevogt [Pressglas mit künstlerischen Ambitionen]
- PK 2001-5 Nový / Ornela a.s., Der Flug der Glasmöwe [Let skleneného racka]
- PK 2001-5 Nový / Ornela a.s., Künstler, die für Hoffmann und Schlevogt arbeiteten
- PK 2002-1 Stopfer, Bemerkungen eines Laien zur Broschüre der Ausstellung "Der Flug der Glasmöwe" (Dekor Michael Powolny)
- PK 2002-4 Stopfer, Pressglas in der "Gablonzer Bijouterie" um und nach 1900
- PK 2002-5 Stopfer, Warnung an alle Sammler von Hoffmann- und Schlevogt-Gläsern
- PK 2003-1 Stopfer, Reliefglasplatten der Firma Heinrich Hoffmann, Gablonz an der Neiße, um 1930
- PK 2003-1 Stopfer, Die Marke "Ingrid" - von Curt Schlevogt, Gablonz, ab 1934, von tschechischen Glaswerken nach 1945 und von der Glashütte Kurt Wokan, Schneegattern
- PK 2003-2 Nový, Lisované sklo a krystalerie v Jizerských Horách [Gepresstes Glas und Kristall aus dem Isergebirge] (Deutsche Zusammenfassung, S. 177 ff.)
- PK 2003-2 Schorcht, Musterbuch "Glassexport Jablonecglass" und zwei Etiketten "Ingrid"
- PK 2003-2 Schorcht, Tabelle der Artikel-Nummern im Musterbuch "Glassexport Jablonecglass" und in www.halama.cz (Firma František Halama, Železný Brod)
- PK 2003-2 Schorcht, Zuschreibung von Pressgläsern der Firmen Heinrich Hoffman und Curt Schlevogt, Gablonz a.d. Neiße [Jablonec nad Nisou]
- PK 2003-2 SG, Ein neues Buch über Pressglas aus Nordböhmen (Isergebirge) (Petr Nový, Lisované sklo ...)



- PK 2003-2 Nový, Lisované sklo a krystalerie v Jizerských Horách [Gepresstes Glas und Kristall aus dem Isergebirge] Deutsche Zusammenfassung
- PK 2003-3 Stopfer, Gepresstes Glas aus den Dreißiger Jahren und nach 1945
- PK 2003-4 Stopfer, SG, Experten können irren - vier von fünf Pressgläsern „Ingrid“ sind von František Halama, beim fünften Glas: Hersteller unbekannt!
- PK 2003-4 Stopfer, SG, „Malachite Glass“ - moderne Reproduktionen von unbekanntem Herstellern unter den Namen „Schlevogt“ und „Ingrid“
- PK 2003-4 SG, Stopfer, Warnung an Sammler von tschechischem Kunstglas der Jahre 1930 bis 1970 - Heinrich Hoffmann, Henry G. Schlevogt, Rudolf Hloušek, Josef Inwald u.a. - vor Kopien der Firmen Czech It Out Inc., Brooklyn, New York, und Jaromír Schubert JaS, Jablonec nad Nisou (s.a. engl., frz. u. tschech. Version)
- PK 2003-4 Stopfer, Die Glas-Kunstwerkstätte Rudolf Hloušek, Železný Brod [Eisenbrod] (in Anhang 07, MB Hloušek 1938)
- PK 2003-4 Anhang 06, SG, Musterbuch „Schlevogt / Ingrid“, um 1960 (Auszug)
- PK 2003-4 Anhang 07, SG, Stopfer, Musterbuch Rudolf Hloušek, um 1938 (Auszug)
- PK 2004-1 Anhang 04, SG, Schlevogt, Musterbilder „Ingrid“ der Fa. Curt Schlevogt, Gablonz a. N., um 1939, ergänzt
- PK 2004-1 Anhang 21, Nový, Pressglas und Kristallerie im Isergebirge bis zum Jahr 1948 (Auszug), Jablonec 2002
- PK 2004-2 Nikolai, Stopfer, SG, Vase Schlevogt / Plewa in Malachit: Original von 1939 oder Reproduktion nach 1948?
- PK 2004-2 SG, Pressglas aus Gablonz und einige andere interessante Gläser auf der Auktion Dr. Fischer, März 2004 [aus www.auctions-fischer.de]
- PK 2004-2 Tichý, Blaue Pressglas-Deckeldose mit „erotischem Motiv“ von Janovská Sklárna Vitrum, Janov
- PK 2004-3 Schlevogt, SG, Eine scheußliche Schale, nicht von Schlevogt, sondern von C.I.O. Collection! (Czech It Out)
- PK 2004-3 Stopfer, Beispiele zu den Musterbildern der Firma František Halama, Železný Brod
- PK 2004-3 SG, Pressglas aus Gablonz und einige andere interessante Gläser auf der Auktion Dr. Fischer, Juni 2004 [aus www.auctions-fischer.de]
- PK 2004-3 Tichý, Eine miserable Kopie einer Vase von Halama von JaS Jaromír Schubert
- PK 2004-3 Anhang 03, SG, Stopfer, Musterbilder František Halama, Železný Brod
- PK 2004-4 Erzepky, Stopfer, SG, Ein Glockenblumen-Flakon von Henry G. Schlevogt mit Marke „Czechoslovakia“ - wann ist er entstanden?
- PK 2005-2 Ricke, Aufbruch - Tschechisches Glas 1945 - 1980
- PK 2005-2 Schlevogt, SG, Zum Schicksal der Firma Curt Schlevogt, Jablonec n. N., von 1945 bis 1948
- PK 2005-2 SG, „Czech It Out“ once again - at eBay USA: „Famed Ingrid Glass Line“ Gepresste Kunstgläser, die nicht von Schlevogt, Halama oder Hloušek stammen!
- PK 2005-3 SG, Zur Umstellung der Glasherstellung in der Tschechoslowakei nach dem Ende des 2. Weltkriegs, Reproduktionen von Gläsern der Firmen Hoffmann, Schlevogt und anderen von 1945 bis 1990
- PK 2005-4 Anhang 03, SG, MSB Jablonec / Nový, Musterbuch "Ingrid" der Fa. Curt Schlevogt, Gablonz a. N., um 1937
- PK 2005-4 Anhang 04, SG, Jablonex Group / Tichý, Musterbuch "Ingrid" der Fa. Curt Schlevogt, Gablonz a. N., um 1935, Preislisten
Liste der Artikel-Nummern MB Schlevogt 1935, 1937, 1939
- PK 2007-1 Anhang 01, SG, Nový, Muzeum skla a bižuterie, Fotografien Hoffmann, um 1930
- PK 2007-1 Anhang 02, SG, Nový, Muzeum skla a bižuterie, Fotografien MB Hoffmann, um 1937/1939
- PK 2007-1 Anhang 03, SG, Nový, Muzeum skla a bižuterie, Fotografien MB Hoffmann, um 1935/1939
- PK 2009-2 SG, Neues von „Czech it Out“ bei eBay USA: sie fanden schon über 1.600 Dumme!
- PK 2012-2 Nový, Ausstellungskatalog „INGRID - mehr als eine Marke - Víc než jen značka“ Heinrich Hoffmann - Curt & Henry G. Schlevogt, Gablonz a. d. N., 1926-1945

Literaturangaben (u.a.)

Nový 2002	Nový, Petr, Lisované sklo a krystalerie v Jizerských Horách [Gepresstes Glas und Kristall aus dem Isergebirge], Hrsg.: Ornela a. s. - Desenské sklárny, Desná v Jizerských horách, 2002, OR-NELA - ARCHIV / Muzeum skla a bižuterie, Jablonec nad Nisou
Nový 2012	Nový, Petr, „INGRID - Víc než jen značka“ - mehr als eine Marke Heinrich Hoffmann - Curt & Henry G. Schlevogt, MSB Jablonec nad Nisou 2012



Siehe unter anderem auch WEB PK - in allen Web-Artikeln gibt es umfangreiche Hinweise auf weitere Artikel zum Thema - suchen auf www.pressglas-korrespondenz.de mit GOOGLE Lokal →

www.pressglas-korrespondenz.de/aktuelles/pdf/geisel-schubert-hoffmann-schlevogt.pdf
www.pressglas-korrespondenz.de/aktuelles/pdf/geisel-schubert-hoffmann-schlevogt-engl.pdf
www.pressglas-korrespondenz.de/aktuelles/pdf/geisel-schubert-hoffmann-schlevogt-czech.pdf
www.pressglas-korrespondenz.de/aktuelles/pdf/pk-2005-4w-geisel-schubert-hoffmann-schlevogt-franz.pdf

www.pressglas-korrespondenz.de/aktuelles/pdf/pk-2005-2w-sg-schlevogt-jablonecglass.pdf

www.pressglas-korrespondenz.de/archiv/pdf/pk-2001-2w-04-mb-hoffmann-1927.pdf

www.pressglas-korrespondenz.de/archiv/pdf/pk-2001-3w-04-mb-schlevogt-1939.pdf

www.pressglas-korrespondenz.de/archiv/pdf/pk-2003-4w-06-mb-schlevogt-ingrid-1960.pdf

www.pressglas-korrespondenz.de/archiv/pdf/pk-2004-1w-04-mb-schlevogt-1939-ingrid-bilder.pdf

www.pressglas-korrespondenz.de/archiv/pdf/pk-2004-3w-03-mb-halama.pdf

www.pressglas-korrespondenz.de/archiv/pdf/pk-2005-3w-08-mb-halama-1939-erw.pdf

www.pressglas-korrespondenz.de/archiv/pdf/pk-2005-4w-03-mb-schlevogt-1937.pdf

www.pressglas-korrespondenz.de/archiv/pdf/pk-2005-4w-04-mb-schlevogt-1935.pdf

www.pressglas-korrespondenz.de/archiv/pdf/pk-2005-4w-05-mb-halama-1939-foto.pdf

www.pressglas-korrespondenz.de/archiv/pdf/pk-2007-1w-03-foto-hoffmann-gablonz-1935.pdf

www.pressglas-korrespondenz.de/archiv/pdf/pk-2007-1w-02-foto-hoffmann-gablonz-1939.pdf

www.pressglas-korrespondenz.de/archiv/pdf/pk-2007-3w-01-mb-halama-1939.pdf

www.pressglas-korrespondenz.de/aktuelles/pdf/schorcht-schlevogt-liegende.pdf (PK 2002-1)

www.pressglas-korrespondenz.de/aktuelles/pdf/stopfer-schlevogt-powolny.pdf (PK 2002-1)

www.pressglas-korrespondenz.de/aktuelles/pdf/geisel-cappa-halama.pdf (PK 2003-4)

www.pressglas-korrespondenz.de/aktuelles/pdf/pk-2005-2w-stopfer-schlevogt-powolny.pdf

www.pressglas-korrespondenz.de/aktuelles/pdf/pk-2005-2w-weihs-schale-pferde-neptun.pdf

www.pressglas-korrespondenz.de/aktuelles/pdf/pk-2005-3w-sg-halama-bilder.pdf

www.pressglas-korrespondenz.de/aktuelles/pdf/pk-2005-3w-stopfer-ricke-czech-glass.pdf

www.pressglas-korrespondenz.de/aktuelles/pdf/pk-2006-4w-hanisch-schlevogt.pdf

www.pressglas-korrespondenz.de/aktuelles/pdf/pk-2006-4w-stopfer-schlevogt-toilette.pdf

www.pressglas-korrespondenz.de/aktuelles/pdf/pk-2006-4w-stopfer-vase-mond-halama.pdf

www.pressglas-korrespondenz.de/aktuelles/pdf/pk-2007-1w-novy-hoffmann.pdf

www.pressglas-korrespondenz.de/aktuelles/pdf/pk-2007-1w-schlevogt-king-1931.pdf

www.pressglas-korrespondenz.de/aktuelles/pdf/pk-2007-1w-sg-schlevogt-flakon-fische.pdf

www.pressglas-korrespondenz.de/aktuelles/pdf/pk-2007-1w-stopfer-hoffmann-schlevogt-halama.pdf

www.pressglas-korrespondenz.de/aktuelles/pdf/pk-2007-3w-halama-zelezny-brod.pdf

www.pressglas-korrespondenz.de/aktuelles/pdf/pk-2007-3w-halama-schlevogt-gandhi.pdf

www.pressglas-korrespondenz.de/aktuelles/pdf/pk-2007-3w-tichy-schlevogt-jablonec.pdf

www.pressglas-korrespondenz.de/aktuelles/pdf/pk-2007-4w-stopfer-schlevogt-farben.pdf

www.pressglas-korrespondenz.de/aktuelles/pdf/pk-2008-1w-stopfer-schlevogt-etiketten.pdf

www.pressglas-korrespondenz.de/aktuelles/pdf/pk-2008-1w-stopfer-schlevogt-etikett-schwetz.pdf

www.pressglas-korrespondenz.de/aktuelles/pdf/pk-2008-2w-shaffer-schlevogt-rommel-traeumerei.pdf

www.pressglas-korrespondenz.de/aktuelles/pdf/pk-2008-3w-sg-hoffmann-dose-beckert.pdf

www.pressglas-korrespondenz.de/aktuelles/pdf/pk-2008-4w-kouvoutsakis-schlevogt-rechnung-1944.pdf

www.pressglas-korrespondenz.de/aktuelles/pdf/pk-2009-1w-sg-rosice-schale-pferde.pdf

www.pressglas-korrespondenz.de/aktuelles/pdf/pk-2009-1w-schlevogt-medaille-jablonec.pdf

www.pressglas-korrespondenz.de/aktuelles/pdf/pk-2009-2w-sg-czech-it-out.pdf

www.pressglas-korrespondenz.de/aktuelles/pdf/pk-2009-2w-sg-schlevogt-flakon-rosen.pdf

www.pressglas-korrespondenz.de/aktuelles/pdf/pk-2010-3w-kuban-schlevogt-flakon-opak-rot.pdf

www.pressglas-korrespondenz.de/aktuelles/pdf/pk-2010-3w-renken-schlevogt-inwald-vase-1934.pdf

www.pressglas-korrespondenz.de/aktuelles/pdf/pk-2010-4w-kuban-schlevogt-1939-mops.pdf

www.pressglas-korrespondenz.de/aktuelles/pdf/pk-2011-1w-sg-fischer-halama-schlevogt.pdf

www.pressglas-korrespondenz.de/aktuelles/pdf/pk-2011-4w-fischer-schlevogt-vase-mauder.pdf

www.pressglas-korrespondenz.de/aktuelles/pdf/pk-2012-1w-stopfer-jablonec-pk-treffen-2012.pdf

www.pressglas-korrespondenz.de/aktuelles/pdf/pk-2012-1w-fischer-auktion-206-2012-pressglas.pdf
 (Hoffmann & Schlevogt & Halama ...)

www.pressglas-korrespondenz.de/aktuelles/pdf/pk-2012-2w-novy-hoffmann-schlevogt-2012.pdf

www.pressglas-korrespondenz.de/aktuelles/pdf/pk-2012-2w-ausst-hoffmann-schlevogt-2012.pdf

www.pressglas-korrespondenz.de/aktuelles/pdf/pk-2014-4w-gerlach-hoffmann-lampe-1930-czech-2015.pdf

