



Abb. 2015-1/44-01  
 Betender buddhistischer Mönch, opak-jade-grünes Pressglas, H 17 cm, B 15 cm, T 15 cm  
 Figur des Buddha auf ovalem Sockel, Hersteller unbekannt, Tschechoslowakei, nach 1948?, ehemals Schlevogt, Jablonec n. N. 1939  
 Sammlung Gerlach  
 Hersteller unbekannt, Tschechoslowakei, nach 1948?

Marion und Roland Gerlach, SG

März 2015

## Ein unbekannter buddhistischer Mönch aus jade-grünem Pressglas, Hersteller unbekannt, Tschechoslowakei, nach 1948?

Guten Tag Herr Geiselberger!

Diese Figur habe ich auf einen Flohmarkt in Tchechien erworben. Die Maße H 17 cm, B 15 cm, Tiefe 15 cm und Gewicht 1,46 kg. Diese Figur passt in der Größe und im Stil zu der Buddha-Figur von Schlevogt.

Eine Marke ist nicht zu sehen, die Kreise sind ein Muster vom Umhang.

Viele Grüße! Marion und Roland Gerlach

SG: Diesen buddhistischen **Mönch** habe ich noch nie gesehen (wegen seiner Augen ist er kein hinduistischer Inder ...). Sie haben recht, die Farbe mit der Maserung entspricht den **opak jade-grünen Pressgläsern** von Henry G. **Schlevogt**. Den **Buddha** gab es tatsächlich von **Schlevogt um 1939**. Der Buddha wurde aber mindestens in der unmittelbaren **Nachkriegszeit in Jablonecké sklárny in Desná** in den originalen Pressformen

reproduziert. Die **Farbe** war da nicht mehr genau so wie bei Schlevogt und die **Qualität** der Nachbearbeitung war auch nicht mehr so gut. Der **Mönch** könnte in der **gleichen Zeit** wie der Buddha in **Desná** entstanden sein. Damit könnte er heute auch schon bald 70 Jahre alt sein und selten ist er sicher auch ...

Es gab schon vor dem Zweiten Weltkrieg auch eine Figur von **Mahatma Gandhi**. Die wurde um **1939** von **František Halama, Železný Brod**, und von **Schlevogt, Jablonec nad Nisou**, hergestellt. Beide wurden ebenfalls nach dem Kriegsende in **Desná reproduziert**.

Dieser **Gandhi** sah Ihrem Mönch sehr ähnlich! Aber er hatte eine runde Brille auf! Den Gandhi gab es **ohne und mit Sockel** ...

→→

Abb. 2015-1/44-02  
 Betender buddhistischer Mönch  
 opak-jade-grünes Pressglas, H 17 cm, B 15 cm, T 15 cm  
 Sammlung Gerlach  
 Hersteller unbekannt, Tschechoslowakei, nach 1948?



**PK 2007-3, Stopfer:** Neueste Erkenntnisse erfordern eine **Richtigstellung** des Beitrag „Mahatma Gandhi“ in **PK-2007-1, S. 200-204**

Abb. 2007-1/214

Figur des sitzenden Mahatma Gandhi, **ohne Sockel**  
opak-jade-grünes Pressglas  
H 8,3 cm, Sockel B 4,5 cm, L 5 cm, G ca. 160 Gramm  
**Sammlung Stopfer**

**PK 2007-1: František Halama, Železný Brod, 1945? - 1948**  
**PK 2007-3: Henry G. Schlevogt, vor 1939**  
vgl. **MB GLASSEXPART „Ingrid“, Tafel 4, Nr. 1521** / 9 cm  
nach Jones-North 1990, S. 83, „late 1950s“ [um 1960]  
wahrscheinlich nach 1948!



Aufgrund eines Musterblattes und der bei **Ornela** (Jablonec Group) vorhandenen **Pressform** mit der Bezeichnung „**C.Sch. 941**“ ist nun klar, dass sowohl **Henry G. Schlevogt, Gablonz / Jablonec nad Nisou**, als auch **František Halama, Eisenbrod / Železný Brod**, diese Kleinplastik erzeugt haben. Der Unterschied besteht lediglich im Sockel. Während **Halama die Figur mit Sockel** produzierte, hatte sie bei **Schlevogt keinen Sockel**. Nach der Produktionsnummer von Schlevogt zu schließen, müsste die Figur um **1939** entstanden sein. Vermutlich hat ein Formenbauer die Figur in zwei Varianten ausgeführt und an verschiedene Glasverleger verkauft. Bei unserem Sammlertreffen in Jablonec n. N. konnten wir auch die **Form von František Halama** sehen. Sie hat die Bezeichnung „**F.H. 1521**“.

Abb. 2007-1/212

Figur des sitzenden Mahatma Gandhi, **ohne Sockel**  
„smoke“-farbenes, mattiertes Pressglas  
H 8,3 cm, Sockel B 4,5 cm, L 5 cm, G ca. 160 Gramm  
**Sammlung Stopfer**

**PK 2007-1: František Halama, Železný Brod, 1945? - 1948**  
**PK 2007-3: Henry G. Schlevogt, vor 1939**  
vgl. **MB GLASSEXPART „Ingrid“, Tafel 4, Nr. 1521** / 9 cm  
nach Jones-North 1990, S. 83, „late 1950s“ [um 1960]  
wahrscheinlich nach 1948!



Abb. 2007-1/211

Figur des sitzenden Mahatma Gandhi, **runder Sockel**  
farbloses Pressglas, H 11 cm, D 7,3 cm, H Sockel 1,2 cm  
G 475 Gramm

**Sammlung Doyé**  
**PK 2007-1: František Halama, Železný Brod, 1945? - 1948**  
**PK 2007-3: Herst. unbekannt, Tschechoslowakei, vor 1939?**  
vgl. **MB GLASSEXPART „Ingrid“, Tafel 4, Nr. 1521** / 9 cm  
nach Jones-North 1990, S. 83, „late 1950s“ [um 1960]  
wahrscheinlich nach 1948!



Da es in der **Sammlung Doye** (s. PK 2007-1) noch eine dritte Variante der **Figur Gandhi mit einem runden Sockel** gibt, könnte ein weiterer Glasverleger noch eine Figur „Gandhi“ hergestellt und angeboten haben. Weder bei JABLONEX GROUP / ORNELA a.s. noch bei František Halama ist die Figur mit rundem Sockel bekannt.

Die Figur „**Gandhi**“ mit rechteckigem Sockel ist nach **1948/52** mit der **Pressform von Halama** wahrscheinlich in der **Glasfabrik Železnýbrodské sklo, Železný Brod**, hergestellt worden. Im Auktionskatalog Hessinks 2007 (s. PK 2007-2) wird für die meisten Gläser von Halama in der Mustersammlung von GLASSEXPORTE als Hersteller „Art Studio of the Železnýbrodské sklo at Železný Brod“ angegeben. Im **Katalog GLASSEXPORTE Schlevogt / „Ingrid“, um 1960**, wird die Figur als **jade-grünes Pressglas** auf Tafel 4 mit der Nummer **1521**, 9 cm, angegeben.

[SG: auf die Zuschreibung von Hessingk ist kein Verlass, obwohl sie wahrscheinlich die Angaben von der Mustersammlung von GLASSEXPORTE in Liberec übernommen haben.]

Abb. 2007-1/214  
 Figur des sitzenden Mahatma Gandhi, **rechteckiger Sockel**  
 farbloses Pressglas  
 H 9,5 cm, Sockel B 5,5 cm, L xxx cm, G ca. 210 Gramm  
 Sammlung Stopfer  
**PK 2007-1:** František Halama, Železný Brod, 1945? - 1948  
**PK 2007-3:** František Halama, Železný Brod, vor 1939  
 (Probestück aus der orig. Pressform Nr. Bezeichnung „F.H. 1521“ um 2006)  
 vgl. MB GLASSEXPORTE „Ingrid“, Tafel 4, Nr. 1521 / 9 cm  
 nach Jones-North 1990, S. 83, „late 1950s“ [um 1960]  
 wahrscheinlich nach 1948!



Abb. 2003-4-06/004 und Ausschnitt  
**MB GLASSEXPORTE Ingrid um 1960, Tafel 4**  
**Figur Nr. 1521**, 9 cm, **rechteckiger Sockel**  
**[vor 1939 Schlevogt]**  
 MB Sammlung Jones-North

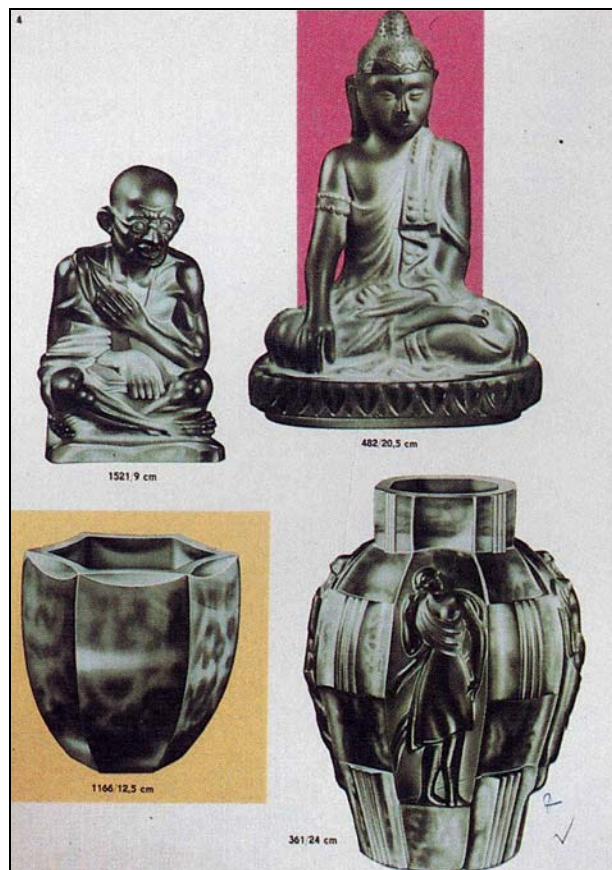
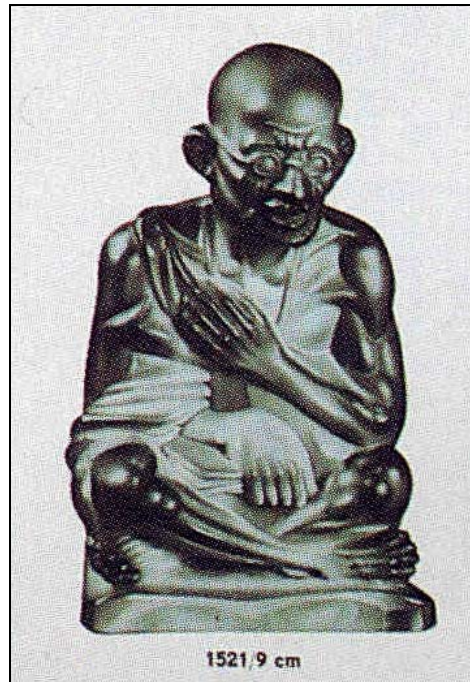


Abb. 2007-3/362 (Verkleinerung ca.. 60 %)

Karte [Tvárnice = Form] „C Sch 941“ [Curt Schlevogt / Henry G. Schlevogt], Figur „Ghandi“ [Gandhi], ohne Sockel, entstanden vor 1939  
 Označení tvárnice [Bezeichnung der Form]: původ [Herkunft]: C Schlevogt, číslo [Nummer]: 941, Dokumentace dne 25/III/58, závod ??? [Betrieb], název a provedení lisov.[ane] [Bezeichnung und Ausführung: gepresst], Náčrtek poměr velikosti skutečné [Skizze Größenverhältnis: wirklich]

Tvárnice		Výrobce	Den výroby	Poiz. hodnota	Ohrada tvárnice		NÁZEV A PROVEDENÍ <i>lisov.</i>	Exp. číslo			
Součásti	Označení tvárnice	původ	číslo	Materiál	Dokumentace		<i>Ghandi</i>	Výr. číslo <i>C Sch 941</i>			
	dne				závod	Katalog					
							Doplňk resp. nástavce	Nomenklatura			
							Patří k soupravě				
							NÁČRTEK:				
							Poměr velikosti <i>skutečné</i>				
Hosp. úměrné množství	Minim. množství	Druh výroby	Druh stroje	Zprac. dílna	Sklad. norm. sur.						
Prac. postup		Hut	Opnk.	Ostř.	Jemn.	Lešt.			Kul.	Zavrt.	Mat.
Kapac. 1 hod.											
1 den											
Mzda 1 kus											
Surovina		Váha g		Cena - SVC - za 1 kus							
Hotový výrobek											
Doplňky											
CELKEM											
Poznámka											

Siehe unter anderem auch:

- PK 2003-4 Anhang 06, SG, Musterbuch „Schlevogt / Ingrid“, um 1960 (Auszug)
- PK 2005-3 Anhang 08, SG, Neumann, Stopfer, Musterbilder František Halama, Železný Brod, um 1939, ergänzt

---

- PK 2001-2 Anhang 04, SG, Neumann, Schlevogt, Stopfer, Musterbuch Heinrich Hoffmann, Gablonz a. N., nach 1927 (Auszug) mit Zeittafel und Artikel Hoffmann 1930
- PK 2001-3 Anhang 03, SG, Schlevogt, MB „Ingrid“ der Fa. Curt Schlevogt, Gablonz a. N., um 1939 (Auszug)
- PK 2005-4 Anhang 03, SG, MSB Jablonec / Nový, Musterbuch „Ingrid“ der Fa. Curt Schlevogt, Gablonz a. N., um 1937
- PK 2005-4 Anhang 04, SG, Jablonex Group / Tichý, Musterbuch „Ingrid“ der Fa. Curt Schlevogt, Gablonz a. N., um 1935, Preislisten  
Liste der Artikel-Nummern MB Schlevogt 1935, 1937, 1939
- PK 2007-1 Doyé, Stopfer, SG, Mahatma Gandhi als Figur aus farblosem und opak-jade-grünem Pressglas: František Halama (senior), Železný Brod, 1945? - 1948  
Jablonecké sklárny, Desná, 1948 - ???
- PK 2007-2 SG, Internationale Auktion von Glas & Kristall „Liberec“  
Auktionshaus Hessink's, Zwolle, Niederlande, März - April 2007
- PK 2007-3 Stopfer, Figuren „Mahatma Gandhi“ von Henry G. Schlevogt und František Halama, um 1939



Siehe unter anderem auch:

WEB PK - in allen Web-Artikeln gibt es umfangreiche Hinweise auf weitere Artikel zum Thema:  
suchen auf [www.pressglas-korrespondenz.de](http://www.pressglas-korrespondenz.de) mit GOOGLE Lokal →

[www.pressglas-korrespondenz.de/aktuelles/pdf/pk-2007-1w-doye-halama-gandhi.pdf](http://www.pressglas-korrespondenz.de/aktuelles/pdf/pk-2007-1w-doye-halama-gandhi.pdf)  
[www.pressglas-korrespondenz.de/aktuelles/pdf/pk-2007-3w-halama-schlevogt-gandhi.pdf](http://www.pressglas-korrespondenz.de/aktuelles/pdf/pk-2007-3w-halama-schlevogt-gandhi.pdf)  
[www.pressglas-korrespondenz.de/aktuelles/pdf/pk-2007-3w-halama-zelezny-brod.pdf](http://www.pressglas-korrespondenz.de/aktuelles/pdf/pk-2007-3w-halama-zelezny-brod.pdf)  
[www.pressglas-korrespondenz.de/aktuelles/pdf/pk-2012-2w-novy-hoffmann-schlevogt-2012.pdf](http://www.pressglas-korrespondenz.de/aktuelles/pdf/pk-2012-2w-novy-hoffmann-schlevogt-2012.pdf)  
[www.pressglas-korrespondenz.de/aktuelles/pdf/pk-2014-3w-neumann-hoffmann-dose-gruen-1930.pdf](http://www.pressglas-korrespondenz.de/aktuelles/pdf/pk-2014-3w-neumann-hoffmann-dose-gruen-1930.pdf)  
[www.pressglas-korrespondenz.de/aktuelles/pdf/pk-2012-3w-gerlach-michl-hoffmann-schiff-1930.pdf](http://www.pressglas-korrespondenz.de/aktuelles/pdf/pk-2012-3w-gerlach-michl-hoffmann-schiff-1930.pdf)  
[www.pressglas-korrespondenz.de/aktuelles/pdf/pk-2012-4w-gerlach-vase-rosice-lalique.pdf](http://www.pressglas-korrespondenz.de/aktuelles/pdf/pk-2012-4w-gerlach-vase-rosice-lalique.pdf)  
[www.pressglas-korrespondenz.de/aktuelles/pdf/pk-2013-1w-gerlach-spiegel-rosen-akt.pdf](http://www.pressglas-korrespondenz.de/aktuelles/pdf/pk-2013-1w-gerlach-spiegel-rosen-akt.pdf)  
[www.pressglas-korrespondenz.de/aktuelles/pdf/pk-2013-1w-gerlach-walther-segelschiff.pdf](http://www.pressglas-korrespondenz.de/aktuelles/pdf/pk-2013-1w-gerlach-walther-segelschiff.pdf)  
[www.pressglas-korrespondenz.de/aktuelles/pdf/pk-2013-1w-gerlach-walther-perlit-liane.pdf](http://www.pressglas-korrespondenz.de/aktuelles/pdf/pk-2013-1w-gerlach-walther-perlit-liane.pdf)  
[www.pressglas-korrespondenz.de/aktuelles/pdf/pk-2013-2w-gerlach-akt-bubikopf-1929.pdf](http://www.pressglas-korrespondenz.de/aktuelles/pdf/pk-2013-2w-gerlach-akt-bubikopf-1929.pdf)  
[www.pressglas-korrespondenz.de/aktuelles/pdf/pk-2013-3w-gerlach-hoffmann-zigarettenbox-1935.pdf](http://www.pressglas-korrespondenz.de/aktuelles/pdf/pk-2013-3w-gerlach-hoffmann-zigarettenbox-1935.pdf)  
[www.pressglas-korrespondenz.de/aktuelles/pdf/pk-2013-3w-gerlach-reich-schale-1934.pdf](http://www.pressglas-korrespondenz.de/aktuelles/pdf/pk-2013-3w-gerlach-reich-schale-1934.pdf)  
[www.pressglas-korrespondenz.de/aktuelles/pdf/pk-2013-4w-gerlach-brockwitz-jardinieren-1936.pdf](http://www.pressglas-korrespondenz.de/aktuelles/pdf/pk-2013-4w-gerlach-brockwitz-jardinieren-1936.pdf)  
[www.pressglas-korrespondenz.de/aktuelles/pdf/pk-2013-4w-gerlach-hoffmann-karaffe-1935.pdf](http://www.pressglas-korrespondenz.de/aktuelles/pdf/pk-2013-4w-gerlach-hoffmann-karaffe-1935.pdf)  
[www.pressglas-korrespondenz.de/aktuelles/pdf/pk-2014-1w-gerlach-hoffmann-elefant-1930.pdf](http://www.pressglas-korrespondenz.de/aktuelles/pdf/pk-2014-1w-gerlach-hoffmann-elefant-1930.pdf)  
[www.pressglas-korrespondenz.de/aktuelles/pdf/pk-2014-2w-gerlach-walther-perlit-schreibset.pdf](http://www.pressglas-korrespondenz.de/aktuelles/pdf/pk-2014-2w-gerlach-walther-perlit-schreibset.pdf)  
[www.pressglas-korrespondenz.de/aktuelles/pdf/pk-2014-3w-gerlach-inwald-kranich-1930.pdf](http://www.pressglas-korrespondenz.de/aktuelles/pdf/pk-2014-3w-gerlach-inwald-kranich-1930.pdf)  
[www.pressglas-korrespondenz.de/aktuelles/pdf/pk-2014-3w-sg-inwald-barolac-jenkins-1930.pdf](http://www.pressglas-korrespondenz.de/aktuelles/pdf/pk-2014-3w-sg-inwald-barolac-jenkins-1930.pdf)  
[www.pressglas-korrespondenz.de/aktuelles/pdf/pk-2014-4w-gerlach-hoffmann-lampe-1930-czech-2015.doc](http://www.pressglas-korrespondenz.de/aktuelles/pdf/pk-2014-4w-gerlach-hoffmann-lampe-1930-czech-2015.doc)  
[www.pressglas-korrespondenz.de/aktuelles/pdf/pk-2015-1w-gerlach-brockw-oralit-1931.pdf](http://www.pressglas-korrespondenz.de/aktuelles/pdf/pk-2015-1w-gerlach-brockw-oralit-1931.pdf)  
[www.pressglas-korrespondenz.de/aktuelles/pdf/pk-2015-1w-gerlach-moench-tschechien-1948.pdf](http://www.pressglas-korrespondenz.de/aktuelles/pdf/pk-2015-1w-gerlach-moench-tschechien-1948.pdf)  
[www.pressglas-korrespondenz.de/aktuelles/pdf/pk-2015-1w-gerlach-hoffmann-schale-putten-1930.pdf](http://www.pressglas-korrespondenz.de/aktuelles/pdf/pk-2015-1w-gerlach-hoffmann-schale-putten-1930.pdf)

