



Abb. 2015-1/12-01 (Maßstab ca. 100 %)
 Sahnekännchen mit Kleeblatt- und Rillen-Muster, farbloses Pressglas,
 links Hersteller unbekannt, H 12,2 cm, D 6,3 cm, ohne Marke, rechts Notsjö H 11,6 cm, D 6 cm, eingepresste Marke „Notsjö“
 Sammlung Peltonen, vgl. PK 2013-4, Zuckerschale Reith

Roger Peltonen, SG

Februar 2015

Zuckerschalen und Sahnekännchen: Notsjö / Nuutajärvi, Finnland, und Hersteller unbekannt, um 1900

Zu PK 2013-4, Reith, SG, Fußschale mit Kleeblatt- und Rillen-Muster, Herst. unbekannt, Frankreich?

Hallo Herr Geiselberger,

ich wollte schon seit länger einen Kommentar zu o.g. Artikel schreiben, aber ich konnte meine Gläser nicht finden. Nun habe ich aber alle wieder gefunden und sende zusätzlich einige Bilder dazu.

In meiner Sammlung habe ich **zwei Zuckerschalen** und **zwei Sahnekännchen**, die fast identisch sind. Zwei Objekte sind leicht zu identifizieren, weil auf der Innenseite des Fußteils eine **Fabrikmarke** zu finden ist. Es handelt sich um Produkte aus der Glasfabrik in **Nuutajärvi**, die Ende **2014** mit der Produktion aufgehört hat. Seit **1793** in Betrieb, war Nuutajärvi bis zur Schließung die **älteste Glashütte in Finnland**. Die frühen Pressglas-Produkte waren immer mit „**Notsjö**“ gemarkt (Ortsname in Schwedisch). Ich fand auch eine kleine **Zucker- oder Salzschale**, von der ich immer dachte, dass sie aus **Nuutajärvi** war, weil man dort auch **oft ohne Marke** produzierte. Eine detaillierte Analyse ergab jedoch, dass dies nicht der Fall ist. Die **kleine**

Schale betreffend bleibt der **Hersteller unbekannt**. Es gibt zwei kleine **Unterschiede** zwischen die beiden Varianten. Bei **Notsjö** liegen die Spitzen der **Kleeblätter** höher, fast bis zur Höhe des Blattrands. Aber der offensichtlichste Unterschied liegt in den vertikalen **Facetten**. Die angrenzenden **Rillen** sind beim Notsjö hoch und bei den unbekanntem Varianten tief, siehe dazu meine Bilder.

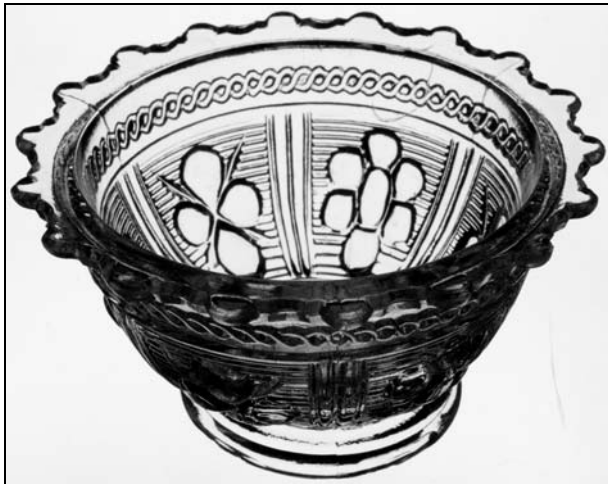
Im **Katalog von Nuutajärvi - Notsjö** von **1926** sind die Zuckerschale und das Sahnekännchen nicht zu finden, was darauf hindeutet, dass die Produktionszeit irgendwann um **1900** stattgefunden hat. Die finnischen Pressgläser sind zwischen den Jahren **1890-1920** fast immer mit Firmenstempel **gemarkt**.

Beim Vergleich der Bilder sollte beachtet werden, dass die vertikalen **Facetten** unterschiedlich positioniert sind, weil das **Fußteil seitlich verdreht** ist. Dieses Verdrehen variiert zwischen 10 und 45 Grad. Ein ähnliches Phänomen tritt ja auch häufig auf bei französischen

Weingläsern aus Kristall. Hat es vielleicht damit zu tun, dass die Taille des Fußes damit versteift wird oder nur wegen der Weiterbearbeitung mit dem Heftisen?

Alte mund-geblasene Kelche haben oft ein ähnliches Fuß-Modell, wie es auf diesen Gläsern zu sehen ist. Auf Pressgläsern sind solche Füße aber nur mehr selten zu finden. In Finnland werden solche Modelle "**Hessischer Fuß**" genannt und der Hersteller der Formen könnte somit möglicherweise in **Deutschland** gewesen sein.

Abb. 2015-1/12-02
Kleine Schale für Zucker oder Salz
farbloses Pressglas, H 5,1 cm, D 9,2 cm
Sammlung Peltonen
ohne Marke, Herst. unbekannt, Finnland / Schweden, 1900?



Der **Rand mit Bögen** ist auf mehreren **Pressglas-Modellen** aus dem **19. Jahrhundert in Schweden** zu finden. Meine persönliche Vermutung ist, dass diese

unbekannte Version schwedisch sein könnte, aber tatsächliche Beweise dafür habe ich jedoch nicht. Es gibt nämlich mehrere Beispiele von Pressglas-Modellen, die in Schweden und Finnland produziert sind, und wo nur sehr kleine Unterschiede im Muster zu finden sind.

MfG, Peltonen

Abb. 2015-1/12-03
Zuckerschale und Sahnekännchen mit Kleeblatt- und Rillen-Muster, farbloses Pressglas
Sammlung Peltonen
eingepresste Marke „Notsjö“, Finnland, um 1900



Abb. 2015-1/12-04
Sahnekännchen mit Kleeblatt- und Rillen-Muster, farbloses Pressglas
links Hersteller unbekannt, H 12,2 cm, D 6,3 cm, ohne Marke, rechts Notsjö H 11,6 cm, D 6 cm, eingepresste Marke „Notsjö“
Sammlung Peltonen, vgl. PK 2013-4, Zuckerschale Reith

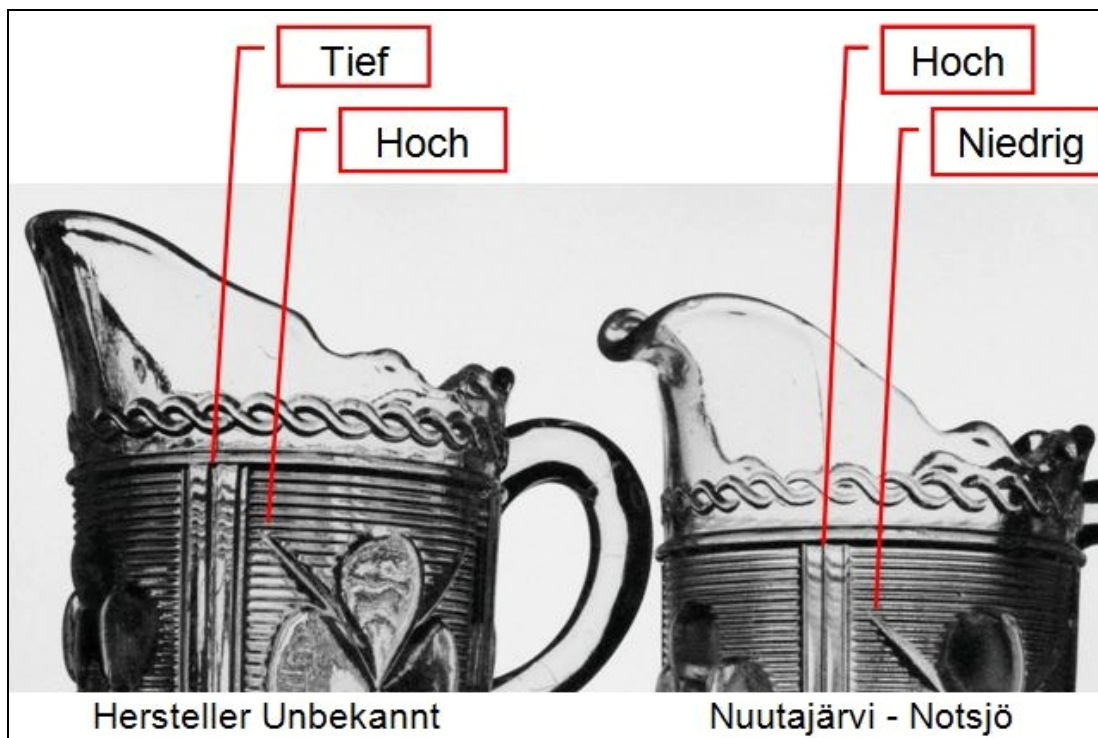


Abb. 2015-1/12-05 (Maßstab ca. 100 %)

Zuckerschale mit Kleeblatt- und Rillen-Muster, farbloses Pressglas, H 12 cm, D 12,7 cm eingepresste Marke „Notsjö“
Sammlung Peltonen, vgl. PK 2013-4, Zuckerschale Reith



Abb. 2015-1/12-06 (Maßstab ca. 100 %)

Zuckerschale mit Kleeblatt- und Rillen-Muster, farbloses Pressglas, H 11,9 cm, D 13 cm, , ohne Marke, Hersteller unbekannt
Sammlung Peltonen, vgl. PK 2013-4, Zuckerschale Reith



Abb. 2013-4/20-01 (Maßstab ca. 100 %); Fußschale mit Kleeblatt- / Rillen-Muster, uran-grünes Pgl., H 11,5 cm, D 13 cm, ohne Marke
Sammlung Reith; PK 2013-4: Hersteller unbekannt, Frankreich?, vor 1900? / PK 2015-1: Finnland / Schweden, um 1900



Siehe unter anderem auch (68 Artikel Peltonen):

- PK 2002-5 Peltonen, SG, Wir trinken bis littala erscheint - Pressglas und Andenken-Becher aus der Glashütte littala, Finnland; Klemola, „Juodaan kunnes littala näkyy“, littalan lasitehtaan juomalasit 1881-1981, Hämeenlinna 1981
- PK 2002-5 Peltonen, SG, Pressglas und Andenken-Becher aus der Glashütte liittala, Finnland
- PK 2002-5 Peltonen, SG, Reprints von Musterbüchern finnischer Glaswerke (auch Pressglas)
- PK 2003-1 Peltonen, Ausstellung "Presset Glas fra USA & Europa af Michael Bloch's Samling", Anneberg Samlingerne, Dänemark 2002
- PK 2003-1 Peltonen, Blumen-Tischgarnitur von Val St. Lambert 1913 oder von Schreiber 1915?
- PK 2003-1 Peltonen, Ein Teller mit Ranken und Sternen, Sonnenkranz und Sablée
- PK 2003-1 Peltonen, Ein Teller mit Rocailen, Blumenbukett und Sablée
- PK 2003-1 Peltonen, Eine MAIL aus Finnland zum Thema Pressglas, Fußschale Kastrup
- PK 2003-1 Anhang 07, Peltonen, SG, Musterbuch Wiialan Lasitehdas 1915
- PK 2003-1 Anhang 08, Peltonen, SG, Priskurant Notsjö Glasbruks 1882 (Auszug)
- PK 2003-1 Anhang 09, Peltonen, SG, Musterbuch Notsjö Glasbruk Costiander & K:i, Urjala 1926
- PK 2003-1 Anhang 10, Peltonen, SG, Kuvasto [Musterbuch Pressglas] Riihimäki 1915 (Auszug)
- PK 2003-1 Anhang 11, Peltonen, SG, Kuvasto [Musterbuch Pressglas] Riihimäki 1939 (Auszug)
- PK 2003-1 Anhang 12, Peltonen, SG, Kuvasto P [Musterbuch Pressglas] Karhula - littala 1922 (Auszug)
- PK 2003-1 Anhang 13, Peltonen, SG, Kuvasto A / P [Musterbuch Pressglas] Karhula 1934 (Auszug)
- PK 2003-4 Peltonen, Ein „Wein Gärkrug“ von „Max Schleusinger Cüstrin-Neustadt“ aus Pressglas
- PK 2003-4 Peltonen, Fußbecher mit Rundrippen-Dekor von littala und Marimekko, Finnland
- PK 2003-4 Peltonen, Gläser aus meiner Sammlung, die ich mit PK 2003-3 einordnen konnte
- PK 2003-4 Peltonen, Kännchen mit Inschrift „Friedrich Wilhelm“ und „Eisernem Kreuz“ von 1870
- PK 2003-4 Peltonen, Schwarzer Fußbecher mit Inschrift „FJ1“ „1914“, Doppeladler, Krone, Lorbeer
- PK 2004-1 Chiarenza, Fehr, Neumann, Peltonen, SG, Rechtzeitig zu Ostern sind Deckeldosen mit Hasen herein gekommen!
- PK 2005-1 Peltonen, SG, Die Dose „Vögel in einem Taschentuch“ von Riihimäki 1939
- PK 2005-1 Peltonen, SG, Fattigmans kristall - Köyhän kristallia - Poor mans crystal - Kristall der Armen. Prospekt der Ausstellung Pressglas im Finnischen Glasmuseum Riihimäki 1990
- PK 2005-3 Peltonen, SG, Kännchen mit Jugendstil-Dekor: Gebrüder von Streit 1913 oder Riihimäki 1939?
- PK 2005-3 Peltonen, Zeh, SG, Ein Teller mit Schlingen, Kugeln und Blättern von Sowerby / Notsjö / Kastrup, Sahnekännchen passend zur Fußschale aus der Verrerie de Ghlin 1850, Sahnekännchen mit Muschel-Dekor und Daumenrast und Eisenbahnwaggon aus Val St Lambert
- PK 2005-4 Peltonen, SG, Fünf Schwäne: von Burtles Tate 1885, Sowerby 1885, Karhula 1922 ...
- PK 2005-4 Schaudig, Peltonen, SG, Sahnekännchen mit Blätter-Dekor und Sablée, Verrerie de Ghlin, um 1850
- PK 2006-1 Peltonen, SG, Pressgläser aus Skandinavien der 1930-er Jahre: Alvar Aalto, Aino Marsio-Aalto, Jacob Bang, Edward Hald, Göran Hongell, Rillen-Dekor, Wellen-Dekor, Wogen-Dekor und die „Lederhose der Eskimofrau“ [Eskimoernas skinnbyxa]
- PK 2006-4 Stopfer, Gerstner, Peltonen, SG, Opak-schwarze Pressgläser nicht aus Russland: Zabkowice, Schlesien, vor 1918
- PK 2007-1 Peltonen, Fehr, SG, Ovale Salbendose mit einem Löwen auf dem Deckel, im Boden Rautenmarke für Guiseppe Vincent de Luca 1876, Hersteller unbekannt
Nachtrag zur ovalen Deckeldose mit einer Kuh auf dem Deckel, Pressmarke „DEPOSE L.G.“, Sammlung Fehr, PK 2006-4
- PK 2007-2 Peltonen, SG, Ovale blaue Schale, Marke „S in einem Stern“, Hersteller und Zeit unbekannt
- PK 2007-3 Peltonen, Ovale blaue Schale mit zwei Griffen; Marke „S in einem Stern“, Sandviks Glasbruk, Hovmantorp, um 1900
- PK 2007-3 Peltonen, SG, Fuß einer Petroleum-Lampe, Klebeetikett S. Reich & Co., Zawiercie, Russisch Polen, um 1900
- PK 2007-3 Peltonen, Stopfer, SG, Teller mit Ranken-Muster, Johann Meyr, Adolphshütte, Winterberg, 1837
- PK 2007-4 Peltonen, Bierkrug „Katzenjammer“, Hersteller unbekannt, Deutschland, um 1900
- PK 2007-4 Peltonen, SG, Kobalt-blaue Flasche als Andenken an die Wallfahrtskirche Jasna Góra, Polen
- PK 2007-4 Peltonen, SG, Uran-grüngelbe Zuckerschale, Steiermark oder Böhmen / Mähren, um 1850



- PK 2008-2 Billek, Cavalot, Peltonen, SG, Ein Teller aus Reval mit „Pseudo-Marke“ „37 / 5“, sicher russisches Pressglas, wahrscheinlich Glaswerk Dyatkovo, Oblast Brjansk, Firma Maltsov, um 1900
- PK 2008-2 Peltonen, SG, Blauer Schwan Nr. 122 von „MALTISOVSKOJE“, Dyatkovo, Russland, vor 1917
- PK 2008-2 Peltonen, SG, Ein teurer „Polsterstuhl“ aus Kristallglas - kein Pressglas! F. & C. Osler, Birmingham
- PK 2008-2 Peltonen, SG, Eine Sensation: Schwan Nr. 122 und Sahnekännchen Nr. 5, eingepresst „MALTISOVSKOJE“, Staatswappen Russland mit Adler, Glaswerk Dyatkovo, Maltsov, 1900 - 1917
- PK 2008-2 Peltonen, SG, Teller mit Rosetten und Mäander „ZAVOD VOSSTANIE“, nach 1917, Hersteller unbekannt, Russland oder Russisch Polen, Gebrüder von Streit? Henkelbecher „ОТЪМ.Ф. 1903 на10лътъ“, Zabkowice, Russisch Polen, ab 1903
- PK 2008-2 Peltonen, SG, Teller und Fußschale mit „Formennummern“, teilweise nach Vorbildern von Baccarat und St. Louis um 1840 Glaswerk Dyatkovo, Maltsov, Russland, um 1860 - 1917
- PK 2008-3 Feistner, Billek, Peltonen, SG, Teller und andere Pressgläser mit „Formennummern“, Russland, 1850 - 1900?
- PK 2008-3 Feistner, Peltonen, SG, Teller mit Rosetten und Mäander „ЗАВОД, „ВОССТАНИЕ““, Streit, nach 1917? - Russland oder Russisch Polen, nach 1917?, oder Russland, nach 1946?
- PK 2008-3 Mauerhoff, Peltonen, Sadler, SG, 6. Treffen der Leser und Freunde der Pressglas-Korrespondenz, Sommer 2008 - in Frauenau, Zwiesel und Passau - Glasmuseen und Auktion Dr. Fischer Zwiesel
- PK 2008-4 Andersen, Peltonen, Stopfer, Vogt, SG, Fünf form-geblasene Zuckerschalen der Sammlung Andersen
- PK 2008-4 Peltonen, SG, Die „Motti-malja“ von Riihimäki 1941 und das Brennholz im „Winterkrieg“ Finnland - Russland 1939-1940
- PK 2008-4 Peltonen, SG, Die „Winterkriegs-Schalen“ von Riihimäki 1939/1950 zum Thema Sonder-schalen - Motti-Schalen - Waffenbrüder-Schalen
- PK 2009-1 Peltonen, SG, Schale mit einem Krebs von Riihimäki, erstmals 1915, irisiert um 1939?
- PK 2009-2 Peltonen, Steinhilf, SG, Der „Wein Gärkrug“ von „Max Schleusener Cüstrin-Neustadt“ -, nach 6 Jahren wurde die Glashandlung gefunden!
- PK 2009-2 Stopfer, Peltonen, SG, Flasche als Front einer Dampflokomotive, Inschrift „RIIHIMÄKI“, 1970-1980, Entwurf Erkkitaipio Siirinen, Glasfabrik Riihimäki, Finnland, 1970-1980
- PK 2010-4 Andersen, Michl, Peltonen, Vogt, SG, 8. Treffen der Leser und Freunde der Pressglas-Korrespondenz, Sommer 2010, Glasmuseen in Dänemark - Bildbericht
- PK 2010-4 Peltonen, SG, Kaffeetasse mit Unterteller der Porzellan-Manufaktur Meissen nach 1850
- PK 2010-4 Peltonen, SG, Katalog Dyatkovo um 1900 - Vergleich mit Gläsern meiner Ostglas-Sammlung
- PK 2011-3 Peltonen, SG, Waschbretter mit gläsernen Einsätzen, Hersteller der Glasscheiben unbekannt - Finnland, 1930-er Jahre
- PK 2012-1 Peltonen, SG, Bernstein-farbene Schale mit brüllendem Löwen:
Entwurf Jules Henri Venon, Patent 1928, für Pukeberg Glasbruk, Schweden
- PK 2012-1 Peltonen, SG, Fußschale, Teller, Zuckerschale & Sahnekännchen, Kosta 1896 & Greener 1876; Nachtrag zu PK-2011-4, Zwei englische Tafelaufsätze: Hersteller unbekannt, um 1890
- PK 2012-2 Peltonen, SG, Wichtige Ausstellung von Pressglas „In Glas gepresste Proteste“, Der stille Widerstand auf Prominentenbechern und Wappentellern, Keski-Suomen museo in Jyväskylä, Finnland 2012
- PK 2012-3 Peltonen, SG, Eine Fußschale aus Gus-Khrustalny, gemarkt „С/З им БУХАРИНА“
-
- PK 2013-1 Peltonen, SG, Vorschlag für das 11. Treffen der Leser und Freunde der PK in Helsinki, Finnland, 11. Juli - 14. Juli 2013 - Hotelreservierung, Vorschuss
- PK 2013-3 Förster, Jeschke, Peltonen, Proföhr, SG, Bilder vom PK-Treffen 2013: Glasmuseen Riihimäki, Iittala und Nuutajärvi, Antikmärkte Billnäs & Fiskars, Eisenhütte Fagervik & Burgruine Raseborg
-
- PK 2013-3 Peltonen, SG, Antique Vintage Solid Glass Gun Pistol Paperweight bei eBay USA und in der Sammlung Peltonen
- PK 2013-3 Peltonen, SG, Zum Muster „Peacock“ von Iittala 1922 / 1934: Anmerkung zu PK 2013-3, Jeschke, SG, Teller aus Karhula-Iittala 1922 & Käseglocke von Dyatkovo 1903



- PK 2013-3** Peltonen, Tschukanowa, SG, Brotplatte „ПРИВЕТСТВУЮ ВАСЪ ХЛЕБОМЪ И СОЛЮ“ [Seid willkommen mit Brot und Salz], Hersteller unbekannt, Russland, vor 1900
- PK 2014-1** Peltonen, SG, Zwei opak-weiße Becher der Cristallerie Val St. Lambert 1913 (Demi-Cristal)
- PK 2014-1** Peltonen, Steinhuf, SG, Der „Wein Gärkrug“ von „Max Schleusener Cüstrin-Neustadt“ -, nach 6 Jahren wurde die Glashandlung gefunden, nach 11 Jahren ein Gärkrug!
- PK 2014-3** Peltonen, SG, Zur Glasformen- und Maschinen-Fabrik Melhose, Keppler & Co., ab 1935 Angermann & Keppler, Penzig in Schlesien / Oberlausitz
-

Siehe unter anderem auch:

WEB PK - in allen Web-Artikeln gibt es umfangreiche Hinweise auf weitere Artikel zum Thema: suchen auf www.pressglas-korrespondenz.de mit **GOOGLE Lokal** →

www.pressglas-korrespondenz.de/aktuelles/pdf/pk-2013-1w-pk-treffen-finnland-juli-2013.pdf

www.pressglas-korrespondenz.de/aktuelles/pdf/pk-2013-3w-pk-treffen-finnland-2013.pdf

www.pressglas-korrespondenz.de/aktuelles/pdf/pk-2013-3w-kieselbach-pk-treffen-finnland-2013.pdf

www.pressglas-korrespondenz.de/aktuelles/pdf/pk-2013-4w-reith-fussschale-rillen.pdf

www.pressglas-korrespondenz.de/aktuelles/pdf/pk-2015-1w-peltonen-notsjoe-zuckerschale-1900.pdf

