



Abb. 2015-3/61-01 und Abb. 2015-3/61-02 (Maßstab ca. 150 %)
 Deckeldose mit Schmetterling, Libelle und Blütenzweig, farbloses Pressglas, mattiert, H 4,5 cm, B 9 cm, L 11 cm
 Sammlung Friedrich
 auf der Unterseite geätzte Rautenmarke „VLG“
 Vereinigte Lausitzer Glaswerke AG / VLG Weißwasser O./L., 1935

Bernd-Ingo Friedrich, SG

Juli 2015

À la Lalique - ein Schatzkästchen aus den VLG in Weißwasser

Ob politische Wende, technischer Fortschritt, Erkenntnisse oder Moden - in der Provinz kommt alles immer etwas später an. Als der **Jugendstil** (Art nouveau, Modern Style) sich aus Westeuropa zu verabschieden begann, griff man seine Dekore im - technisch damals ausnahmsweise fortschrittlichen - **Weißwasser O./L.** noch einmal auf und stellte von **1921** bis **1929** beispielsweise **Luxusglas à la Gallé** her. Für das abgebildete **kleine Kästchen** aus farblosem Glas hatte man sich um **1935** der **Formensprache René Laliques** bedient. Seine Teile, der kleine Behälter und der dazugehörige, auf der Unterseite passgenau gerandete Deckel mit konvexen **Blütenzweigen** und einem **Schmetterling**, wurden in einer **Form gepresst, schwach matt geätzt** und am Boden mit der von **Wilhelm Wagenfeld** (seit **1935** in Weißwasser tätig) entworfenen **VLG-Raute** signiert. Seine Maße betragen 11 x 9 x 4,5 Zentimeter.

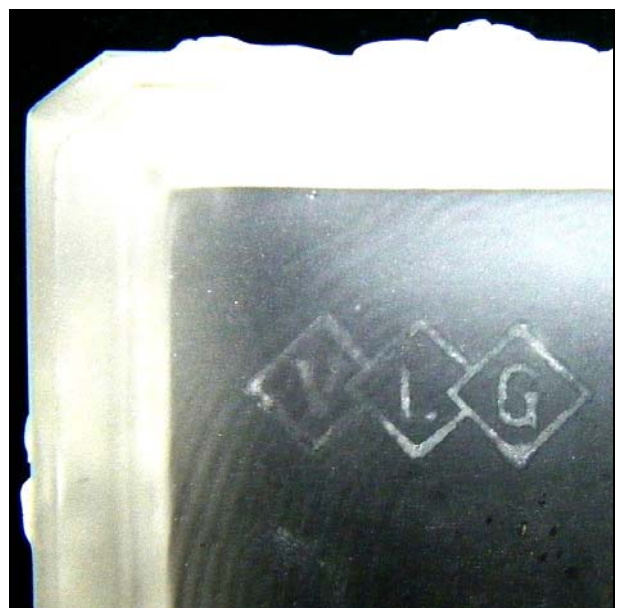
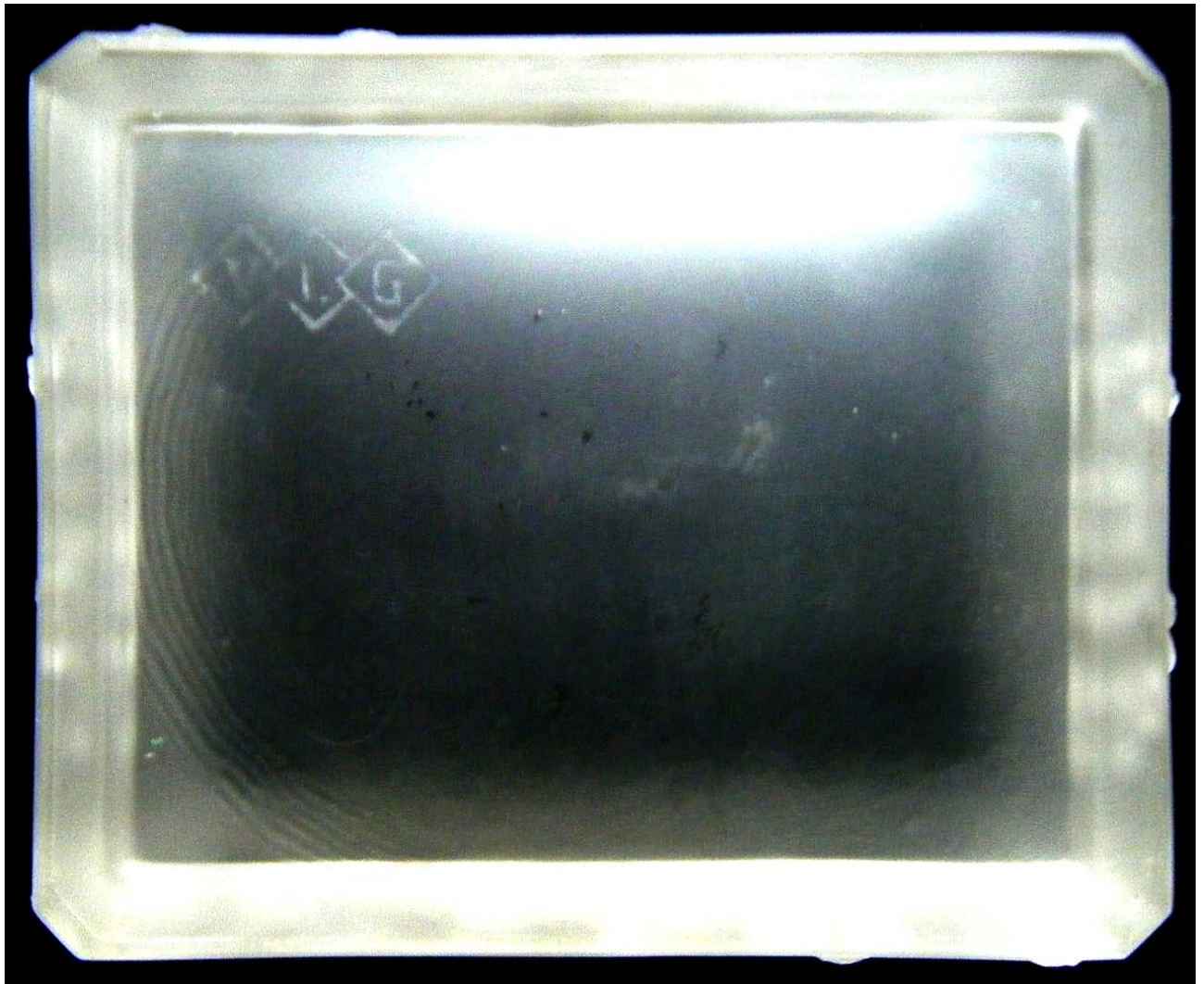


Abb. 2015-3/61-03 (Maßstab ca. 150 %)
Deckeldose mit Schmetterling, Libelle und Blütenzweig, farbloses Pressglas, mattiert, H 4,5 cm, B 9 cm, L 11 cm
Sammlung Friedrich
auf der Unterseite geätzte Rautenmarke „VLG“, Vereinigte Lausitzer Glaswerke AG / VLG Weißwasser O./L., 1935



Abb. 2015-3/61-04 (Maßstab ca. 150 %)
Deckeldose mit Schmetterling, Libelle und Blütenzweig, farbloses Pressglas, mattiert, H 4,5 cm, B 9 cm, L 11 cm
Sammlung Friedrich
auf der Unterseite geätzte Rautenmarke „VLG“
Vereinigte Lausitzer Glaswerke AG / VLG Weißwasser O./L., 1935



Siehe unter anderem auch:

- PK 2009-4** Friedrich, Herrenhaus bei Steinschönau - ein Briefbeschwerer aus grünem Pressglas
- PK 2010-1** Friedrich, SG, Bunt bemalte, opak-weiße Pressglas-Dose, Josef Inwald AG?, Teplice, um 1925
- PK 2010-1** Anhang 03, SG, Friedrich, Katalog Trinkgläser Silesia Cristall F. Losky Glasfabrik Oranienhütte, um 1920
- PK 2010-3** SG, Preis-Kurant der Maltsov'schen Kristallglasfabrik Dyatkovo, Russland um 1900
- PK 2012-1** SG, Friedrich: Muskau O./L. und die Glashütte Jämlitz
Aus der Geschichte der Arnimwerke. II. Glashütte Jemlitz
- PK 2013-3** SG, Kabinettausstellung „vergissmeinnicht - 23. November 2013 – 26. April 2014
Briefbeschwerer aus Glashütten der Lausitz
von Bernd-Ingo Friedrich, Weißwasser, und Arnd Keller, Bautzen
- PK 2015-2** Friedrich, SG, Ein seltsamer Fall: Briefbeschwerer als „in Form gegossenes Glas“



Siehe unter anderem auch:

WEB PK - in allen Web-Artikeln gibt es umfangreiche Hinweise auf weitere Artikel zum Thema:
suchen auf www.pressglas-korrespondenz.de mit GOOGLE Lokal →

www.pressglas-korrespondenz.de/aktuelles/pdf/pk-2015-2w-friedrich-briefbeschwerer-jaemlitz-1900.pdf

www.pressglas-korrespondenz.de/aktuelles/pdf/pk-2000-1w-haase-lausitzer-glas.pdf

www.pressglas-korrespondenz.de/aktuelles/pdf/pk-2000-1w-01-sg-lausitzer-glas.pdf

www.pressglas-korrespondenz.de/aktuelles/pdf/pk-2001-5w-6-domke-glaswerke-lausitz.pdf

www.pressglas-korrespondenz.de/aktuelles/pdf/pk-2001-5w-05-exner-glaswerke-lausitz.pdf

www.pressglas-korrespondenz.de/aktuelles/pdf/pk-2009-4w-exner-muskau-faltenbogen.pdf

www.pressglas-korrespondenz.de/aktuelles/pdf/pk-2009-4w-friedrich-pw-herrenhaus.pdf

www.pressglas-korrespondenz.de/aktuelles/pdf/pk-2010-1w-friedrich-inwald-dose.pdf

www.pressglas-korrespondenz.de/aktuelles/pdf/pk-2010-3w-friedrich-mb-dyatkovo-1900.pdf

www.pressglas-korrespondenz.de/aktuelles/pdf/pk-2012-1w-friedrich-jemlitz-arnimwerke-1931.pdf

www.pressglas-korrespondenz.de/aktuelles/pdf/pk-2013-3w-friedrich-ausst-briefbeschwerer-lausitz-2013.pdf

www.pressglas-korrespondenz.de/aktuelles/pdf/pk-2015-2w-friedrich-briefbeschwerer-jaemlitz-1900.pdf

www.pressglas-korrespondenz.de/aktuelles/pdf/pk-2015-3w-friedrich-vlg-weisswasser-1935-dose-schmetterling.pdf

<http://www.kulturpixel.de>

<http://www.kulturpixel.de/bernd-ingo-friedrich.html>

<http://www.kulturpixel.de/publikationen.html>

http://www.kulturpixel.de/artikel/132_artikel

<http://briefbeschwerer.kulturpixel.de>

http://briefbeschwerer.kulturpixel.de/artikel/121_Glas_Glasindustrie_Muskauer_Faltenbogen_Exner

http://briefbeschwerer.kulturpixel.de/artikel/129_Muskau_Park_Jaemlitz_Huette_Oberlausitz_Glashuetten_Muskau_Lugknitz_Neu_Tschoepeln

http://briefbeschwerer.kulturpixel.de/artikel/129_Muskau_Jaemlitz_Oberlausitz_Glashuette_Schefer_Weisflog

[http://briefbeschwerer.kulturpixel.de/artikel/140_Muskau_Oberlausitz_Graf_Arnim_Glashuette_Jaemlitz_Jemlitz_\(Die_Muskauer_Heide,_Nr._19,_nach_1931\)](http://briefbeschwerer.kulturpixel.de/artikel/140_Muskau_Oberlausitz_Graf_Arnim_Glashuette_Jaemlitz_Jemlitz_(Die_Muskauer_Heide,_Nr._19,_nach_1931))

http://briefbeschwerer.kulturpixel.de/artikel/140_Muskau_Oberlausitz_Graf_Arnim_Glashuette_Jaemlitz_Jemlitz

http://briefbeschwerer.kulturpixel.de/artikel/174_Glashuette_Jaemlitz_8_Briefbeschwerer_Paperweight_Geschundenes_Glas_end_of_day

(Das Jämlitzer Vergissmeinnicht und andere Briefbeschwerer)

<http://www.hirnsalz.de> (Friedrich)

www.museum-bautzen.de

