

Mareike Michl, SG

August 2016

Kleine „Vase geschweift“ mit „Kunst-Dekor“, A. Walther & Söhne, 1928-1933

Michl: Walther Kunstdekor 10 x 10,3 x 7,7 cm, rot, Tarnfarben übermalt

Abb. 2016-2/27-01

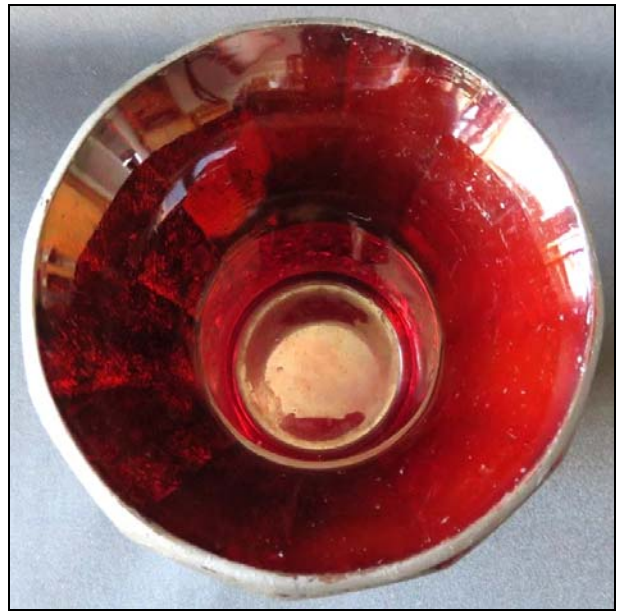
Kleine Vase mit „Kunst-Dekor“, übermalt
rotes Pressglas, H 10 cm, D Rand 10,3 cm, D Fuß 7,7 cm
umlaufendes breites goldenes Band mit tanzenden Figuren
Sammlung Michl

A. Walther & Söhne, 1928-1933

s. MB Walther **1928**, Tafel o.Nr., Kunst-Dekor-Gläser

s. MB Walther **1933**, Tafel 79, Kunst-Dekor-Gläser

Kleine Vase, geschweift, Nr. 41200, 95 mm hoch



Siehe unter anderem auch:

WEB PK - in allen Web-Artikeln gibt es umfangreiche Hinweise auf weitere Artikel zum Thema:
suchen auf www.pressglas-korrespondenz.de mit GOOGLE Lokal →

PK 2009-1 - PK 2012-3.....30 Artikel

www.pressglas-korrespondenz.de/aktuelles/pdf/pk-2014-1w-pk-treffen-paderborn-2014.pdf
www.pressglas-korrespondenz.de/aktuelles/pdf/pk-2014-2w-pk-treffen-paderborn-2014-bilder-1.pdf

www.pressglas-korrespondenz.de/aktuelles/pdf/pk-2015-2w-michl-alte-teller-1900.pdf
www.pressglas-korrespondenz.de/aktuelles/pdf/pk-2015-2w-michl-brockw-butter-belga-1914.pdf
www.pressglas-korrespondenz.de/aktuelles/pdf/pk-2015-2w-michl-buch-george-v-1935.pdf
www.pressglas-korrespondenz.de/aktuelles/pdf/pk-2015-2w-michl-llige-barcelona-teller-1900.pdf
www.pressglas-korrespondenz.de/aktuelles/pdf/pk-2015-2w-michl-pokal-offizier-FLCB-1900.pdf
www.pressglas-korrespondenz.de/aktuelles/pdf/pk-2015-2w-michl-riedel-lampe-tanzende-1930.pdf
www.pressglas-korrespondenz.de/aktuelles/pdf/pk-2016-2w-michl-vase-huckebein-bernsdorf-1932.pdf
www.pressglas-korrespondenz.de/aktuelles/pdf/pk-2016-2w-michl-teller-llige-barcelona-1900.pdf
www.pressglas-korrespondenz.de/aktuelles/pdf/pk-2016-2w-michl-alte-teller-unbekannt-1890.pdf
www.pressglas-korrespondenz.de/aktuelles/pdf/pk-2016-2w-michl-leuchter-blueten-unbekannt-1900.pdf
www.pressglas-korrespondenz.de/aktuelles/pdf/pk-2016-2w-michl-becher-voegel-unbekannt.pdf
www.pressglas-korrespondenz.de/aktuelles/pdf/pk-2016-2w-michl-vase-walther-1932.pdf

www.pressglas-korrespondenz.de/aktuelles/pdf/walther-kunstdekor.pdf PK 2001-2
www.pressglas-korrespondenz.de/aktuelles/pdf/pk-2004-2w-geisel-vase-brockwitz-ariadne.pdf
www.pressglas-korrespondenz.de/aktuelles/pdf/pk-2004-2w-geisel-becher-teekanne.pdf
www.pressglas-korrespondenz.de/aktuelles/pdf/pk-2012-3w-sadler-walther-kunstdekorglas.pdf

→→

Abb. 2004-3-07/002, **MB Walther 1928**, Tafel o.Nr., Kunst-Dekor-Gläser, Sammlung Neumann
 s.a. Abb. 2000-4/262, **MB Walther 1930**, Tafel 110, Kunst-Dekor-Gläser, Sammlung Mauerhoff

„Kunst-Dekor-Gläser“



Vase, geschweift 95 mm hoch



Bowle, mit Einschnitt
Löffel weiß



Bowlenbecher, 105 mm hoch



Vase, eingezogen,
200 mm hoch



Bonbonnière, 115 mm Ø



Traubenspüler-Vase,
165 mm hoch



Ascher, achteckig, 150 mm Ø

Abb. 2000-6/224, MB Walther 1932, Tafel 79, Kunst-Dekor-Gläser, Amethyst, Bernstein, Grün mit Goldband, Sammlung Mauerhoff
 s.a. Abb. 2000-4/380, MB Walther 1933, Tafel 79, Kunst-Dekor-Gläser, Amethyst, Bernstein, Grün mit Goldband, Sammlung Neumann

79

Kunst-Dekor-Gläser

Amethyst, Bernstein, Grün mit Goldband



Vase, geschweift
 Nr. 41200
 cm 9.5



Bowle, Deckel mit Einschnitt
 ohne Deckel, gerade getrieben, als Blumentopf
 Nr. 41207 41208
 cm 31 31



Bowlenbecher
 Nr. 41206
 cm 10.5



Vase, eingezogen
 Nr. 41201
 cm 20



Fuderdose
 Nr. 41209
 cm 9.5



Traubenspüler
 Nr. 41202
 cm 16.5



Ascher
 Nr. 41205
 cm 15



Bonbonnière
 Nr. 41203 41204
 cm 11.5 11.5
 m. Reh m. Paradiesvogel